

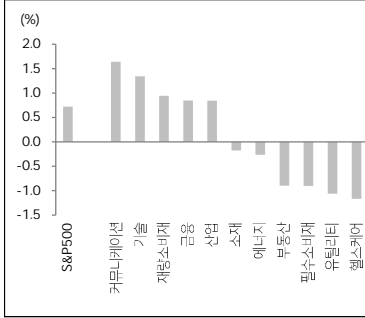


### 해외시장 요약

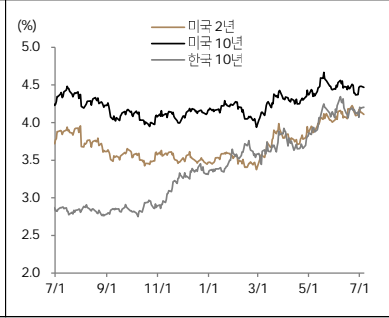
- ▶ 미국증시: Dow (+0.29%), S&P500 (+0.72%), Nasdaq (+1.12%)
  - 미국증시, 주요 반도체 기업의 실적 및 동향을 주시하는 가운데 기술주 중심으로 저가 매수세 유입, 3대 지수 상승 마감
  - 트럼프 대통령, 나토에 방문해 러시아와 우크라이나 전쟁을 끝낼 것이라고 밝힘
  - 월러 연준 이사, 적절한 상황에서는 포워드 가이드스가 여전히 가치 있는 통화정책 수단이라고 밝힘
  - AMD, 골드만삭스가 엔비디아 대비 AI-데이터센터 성장성이 더욱 강력하다고 평가하며 목표주가를 상향 조정하자 +6.6% 상승
  - 브로드컴, 맞춤형 칩 공급 파트너십을 2031년까지 연장하는 다년 계약을 체결했다고 발표하자 +3.7% 상승
  - 테슬라, 로보택시 서비스를 마이애미까지 확대한다고 발표하자 +6.7% 상승
  - S&P500, 커뮤니케이션 +1.6%, 기술 +1.3% vs 헬스케어 -1.2%, 유틸리티 -1.1%
- ▶ 미국국채: 2yr 4.11%(-2.7bp), 10yr 4.469%(-1.4bp)
  - 미국채금리, 특이 재료 부재 속 한산한 거래가 이어지며 단기를 중심으로 하락
- ▶ FX: JPY 162.09(+0.46%), EUR 1.144(+0.03%), Dollar 100.85(-0.01%)
  - 달러 인덱스, ECB 슈나벨 이사의 매파적 발언에 따른 유로 강세 영향으로 소폭 하락
- ▶ Commodity: WTI \$68.55(-0.20%), Brent \$71.99(-0.18%)
  - WTI, 호르무즈 해협 내 원유 수송량 회복과 OPEC+의 생산량 목표치 상향으로 공급 증가 전망 형성되며 하락

발표일자	주요 지표	단위	예상치	실제치	이전치
7월 6일	미국 6월 ISM 서비스업 지수	Index	54.0	54.0	54.5
7월 7일					

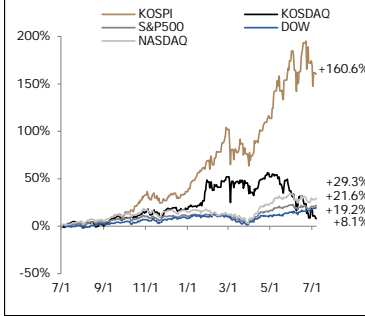
### S&P500 업종별 일간 수익률



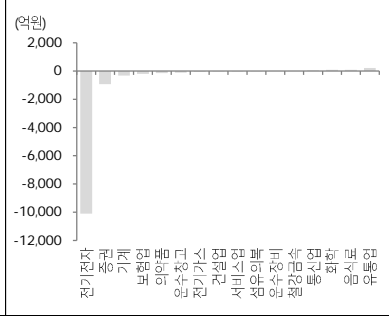
### 국채 수익률 추이



### 주요 증시 수익률 (2025년 7월 1일 이후 누적)



### KOSPI 외국인 업종별 일간 순매수



### Liquidity (잔액, 증감, 심의원)

구분	잔액	1D	1W	1M	3M	1Y	YTD
고객예탁금*	118,259	-1,667	-8,346	-21,435	6,583	51,848	30,430
미수금*	1,128	59	-1,563	-701	75	221	168
신용잔고*	37,792	74	31	55	4,811	17,653	10,506
MMF*	242,947	3,261	4,394	-12,507	9,961	19,681	49,507
채권형*	213,823	-248	-752	-3,058	2,355	4,628	82
주식형(국내)*	222,824	9,056	-4,584	-12,162	56,416	148,130	114,415
주식형(해외)*	142,360	-3,638	-841	-1,773	36,110	71,151	43,007
외국인	-1,338	-13,419	-39,594	-101,042	-153,257	-158,646	
개인	2,683	9,207	34,790	72,892	84,200	107,541	
기관	-1,462	3,727	3,408	21,740	50,004	35,839	
투신	19	888	1,009	-764	-5,035	-2,518	
연기금	-34	-284	-2,512	-5,630	-11,256	-8,977	
금융투자	-1,430	2,707	6,926	39,033	89,471	63,427	
보험	-13	287	-582	-4,208	-11,638	-8,313	
프로그래밍 차익	-197	562	336	2,696	7,944	3,586	
프로그래밍 비차익	-1,184	-9,437	-32,323	-76,328	-119,642	-113,351	

\*는 D-2 거래일 기준, 펀드는 설정액 및 ETF 제외 기준, 매매추이는 KOSPI 기준

	Index	1D(%)	1W(%)	1M(%)	3M(%)	1Y(%)	YTD(%)
KOSPI	8,051.3	(0.5)	(4.1)	(1.3)	53.8	159.4	91.1
KOSDAQ	847.1	(2.5)	(8.0)	(15.5)	(19.8)	5.8	-8.5
DOW	53,055.9	0.3	2.3	4.7	14.1	19.3	10.4
S&P500	7,537.4	0.7	2.5	(0.2)	14.5	21.0	10.1
NASDAQ	26,121.2	1.1	3.3	(2.7)	19.4	28.1	12.4
유로 STOXX 50	6,398.0	(0.2)	2.7	5.5	8.2	17.6	10.4
영국_FTSE100	10,651.8	(0.3)	1.6	2.7	2.1	21.0	7.3
일본_NIKKEI225	69,737.7	(0.0)	0.4	4.7	32.9	81.8	38.5
대만_TWSE	46,556.4	(0.5)	3.5	1.9	42.9	114.2	60.7
홍콩_HS	23,616.3	1.1	4.2	(7.9)	(4.6)	(2.3)	(7.9)
중국_Shanghai	4,041.2	(0.1)	(0.8)	(0.4)	2.3	20.3	1.8
인도_SENSEX30	78,285.1	0.7	2.0	5.3	7.0	(6.5)	(8.1)
브라질_BOVESPA	172,447.6	(0.9)	(0.4)	2.0	(8.3)	24.0	7.0
KOSPI Sector	Index	1D(%)	1W(%)	1M(%)	3M(%)	1Y(%)	YTD(%)
에너지	7,538.1	(1.4)	(7.7)	(2.6)	25.8	85.4	58.2
화학	4,239.9	(2.0)	(8.6)	(18.2)	(11.6)	22.2	(5.2)
비철,목재 등	5,841.0	0.1	(1.1)	(12.0)	(23.4)	6.4	(17.4)
철강	2,203.5	0.5	(3.3)	(17.4)	(8.9)	13.7	1.5
건설,건축관련	2,305.5	0.8	0.0	(5.9)	(2.0)	48.4	51.6
기계	12,198.8	(2.6)	(2.0)	(8.5)	8.4	63.0	36.1
조선	8,796.5	2.1	0.9	(9.5)	0.6	18.7	0.9
상사,자본재	6,550.2	0.9	3.2	0.6	40.9	134.4	88.6
운송	1,834.4	(0.1)	3.2	2.8	1.6	3.0	4.1
자동차	16,806.8	3.4	4.6	(20.0)	10.9	88.7	41.8
화장품,의류,완구	5,795.4	0.1	3.6	4.0	7.7	11.8	18.2
호텔,레저서비스	1,723.4	0.2	(0.3)	(9.6)	(13.0)	(19.6)	(25.4)
미디어,교육	554.6	3.0	6.5	0.4	(15.4)	(29.1)	(29.7)
소매(유통)	3,311.1	(0.1)	(1.7)	3.0	45.6	66.6	64.3
필수소비재	7,175.1	(0.6)	(0.1)	(2.2)	0.5	7.7	5.3
건강관리	9,046.3	(2.9)	(3.6)	(0.6)	(12.1)	8.9	(14.5)
은행	3,390.9	0.3	9.5	0.3	9.9	41.7	26.7
증권	3,161.3	2.7	8.5	(5.3)	(3.6)	46.5	40.8
보험	17,507.4	3.0	1.2	(3.0)	48.1	92.5	68.5
소프트웨어	6,165.5	(0.3)	(2.2)	(20.3)	(1.3)	(27.9)	(13.9)
IT하드웨어	5,537.2	(7.2)	(9.8)	(3.1)	197.5	604.2	304.1
반도체	62,857.7	(0.6)	(6.3)	4.1	115.1	534.6	202.5
IT가전	2,744.6	(2.8)	(10.1)	(26.0)	9.5	94.0	48.2
디스플레이	641.7	(1.3)	(9.2)	(27.4)	(5.0)	4.3	(9.0)
통신서비스	456.8	0.4	(1.6)	(11.3)	0.4	23.1	24.4
유틸리티	1,189.1	1.8	1.4	(1.2)	(10.7)	3.3	(12.4)
S&P500 Sector	Index	1D(%)	1W(%)	1M(%)	3M(%)	1Y(%)	YTD(%)
기술	6,654.8	1.3	2.2	(6.9)	26.6	33.8	17.1
헬스케어	1,889.7	(1.2)	0.9	10.2	10.4	19.7	4.6
금융	934.1	0.8	4.6	10.7	13.3	6.7	2.5
재량소비재	1,925.3	0.9	3.7	0.5	10.8	8.8	(0.2)
커뮤니케이션	470.0	1.6	6.7	(0.4)	10.2	25.8	3.9
산업	1,570.2	0.8	2.3	6.8	13.2	25.2	19.6
필수소비재	933.6	(0.9)	(0.8)	1.9	0.8	3.3	7.9
에너지	811.2	(0.3)	(1.2)	(9.0)	(10.9)	22.0	18.0
유틸리티	460.0	(1.1)	(2.1)	4.1	(2.4)	11.5	6.0
부동산	281.3	(0.9)	(2.4)	2.1	6.2	7.3	10.3
소재	652.4	(0.2)	0.9	1.3	2.7	13.2	13.6
Commodity	Inx/Price	1D(%)	1W(%)	1M(%)	3M(%)	1Y(%)	YTD(%)
Reuters CRB	362.3	2.6	2.9	(6.9)	(5.3)	20.8	21.3
BDI	2,717	2.5	7.6	(10.5)	33.8	86.4	44.8
WTI(\$/Barrel)	68.6	(0.2)	(1.0)	(28.6)	(39.0)	2.3	19.4
Brent(\$/Barrel)	72.0	(0.2)	0.0	(26.4)	(34.4)	4.6	18.3
Dubai(\$/Barrel)	67.6	(1.7)	0.5	(26.0)	(31.8)	(2.8)	10.7
금(\$/oz.)	4,167.5	1.0	2.2	(6.1)	(10.5)	24.7	(4.0)
은(\$/oz.)	61.9	2.1	4.6	(16.0)	(15.0)	68.3	(12.3)
구리(\$/ton)	13,317.4	0.2	(0.1)	(4.3)	7.8	33.7	6.9
알루미늄(\$/ton)	3,083.3	0.0	(2.8)	(17.5)	(14.3)	19.2	3.9
천연가스(\$/MMBtu)	3.25	1.5	0.4	1.0	15.4	(4.8)	(12.0)
FX	Price	1D(%)	1W(%)	1M(%)	3M(%)	1Y(%)	YTD(%)
달러 인덱스	100.8	(0.0)	(0.3)	0.8	1.7	2.3	2.6
원/달러	1,528.7	(0.1)	(0.8)	(1.9)	3.4	10.1	5.8
원/10엔	943.2	(0.5)	(0.9)	(2.9)	1.1	0.7	2.4
위안/달러	6.79	0.2	(0.0)	0.3	(1.2)	(5.4)	(3.6)
달러/유로	1.14	0.0	0.2	(0.7)	(1.9)	(1.4)	(2.6)
엔/달러	162.1	0.5	0.1	1.1	2.2	8.9	3.4
Bitcoin(\$)	63,791.0	1.8	6.2	(4.1)	(20.2)	(44.3)	(27.2)
Bond & Credit	Price	1D(bp)	1W(bp)	1M(bp)	3M(bp)	1Y(bp)	YTD(bp)
국고채_3년(%)	3.77	2.5	3.5	(11.0)	29.5	130.8	81.9
국고채_10년(%)	4.21	1.0	6.5	(4.7)	41.0	138.5	82.0
미국채_2y(%)	4.11	(2.7)	0.6	(3.7)	32.2	21.8	63.7
미국채_10y(%)	4.47	(1.4)	9.5	(6.1)	17.6	1.4	30.2
독일 국채_10y(%)	2.95	1.3	9.1	(9.1)	0.5	23.6	9.3
북미 투자등급채(bp)	113.0	(0.1)	(1.9)	6.9	(10.1)	(16.2)	5.4
복미 투기등급채(bp)	305.2	(1.4)	(21.8)	(10.1)	(60.8)	(38.6)	(30.8)

\*데이터 일자는 D-1 거래일 기준

본 자료는 고객의 투자 판단을 돕기 위해 작성된 참고용 자료입니다. 본 자료는 조사분석 담당자가 신뢰할 수 있는 자료 및 정보를 토대로 작성된 것이나, 제공되는 정보의 완전성이나 정확성을 당사자가 보장하지 않습니다. 모든 투자시 결정은 투자자 자신의 판단과 책임하에 하시기를 바라며, 본 자료는 투자 결과와 관련된 어떠한 법적 분쟁의 증거로 사용될 수 없습니다. 본 자료는 당사의 저작물로서 모든 저작권은 당사에 있으며, 당사의 동의 없이 본 자료를 무단으로 배포, 복제, 인용, 변형할 수 없습니다.



## IT

IT	삼성전자, 상반기 TAI 확정...메모리 100% 지급 상반기 목표달성장려금(TAI) 시스템LSI·파운드리 75%, MX·VD 50%로 발표...7월 8일 지급 예정	<a href="https://buly.kr/FAFrOfG">https://buly.kr/FAFrOfG</a>
	AWS, 스타트업 성장 돕는 AI 출시... "개발·클라우드 전환 빠르게" 스타트업 어드바이저와 기존 인프라 및 AI 워크로드를 AWS로 이전하는 AI 마이그레이션 기능 출시...LLM 환경 이전도 지원	<a href="https://buly.kr/CB6yKpm">https://buly.kr/CB6yKpm</a>

## 산업재

조선/기계/방산	李 대통령, '나토 정상회의' 데뷔전...커지는 방산주 기대감 이재명 대통령이 오는 7~8일 튀르키예 앙카라에서 열리는 나토 연례 정상회의에 참석	<a href="https://buly.kr/GZzurDd">https://buly.kr/GZzurDd</a>
건설/부동산	전세 부족이 만든 '이중가격'...서울 전세 재계약 500만원 올릴 때 신규는 5000만원 올렸다 서울 아파트 전세값 급등으로, 국민평형 기준 신규 전세계약과 재계약의 보증금 차이가 평균 8,000만원까지 벌어졌고, 높은 비용부담으로 재계약 비중이 증가	<a href="https://buly.kr/ChrFHD8">https://buly.kr/ChrFHD8</a>
철강	'포스코 장인화 안목 적중' 클리블랜드 클리프스, 美 국방부 4억 달러 규모 전기강판 공급 계약 포스코그룹과 전략적 협력을 추진 중인 미국 대형 철강사 클리블랜드 클리프스가 미국 국방 당국으로부터 초대형 공급 계약을 확보	<a href="https://buly.kr/4FusCB9">https://buly.kr/4FusCB9</a>

## 소비재

자동차/모빌리티	현대차 노사 내일 막판 재교섭 나선다..노조, 특근 거부로 압박 노사는 다음날 열리는 14차 교섭에서 다시 타결을 시도할 예정 넥센타이어, 중국 공략 속도...칭다오시장 마곡 연구소 방문 칭다오 공장을 중심으로 중국 완성차 업체 공급을 확대하고 유통 경쟁력도 강화한다는 전략	<a href="https://buly.kr/Edva3yL">https://buly.kr/Edva3yL</a> <a href="https://buly.kr/1n6GSRV">https://buly.kr/1n6GSRV</a>
화장품	사두면 돈 된다...반도체 주춤한 사이 4000억 쓸어 담았다 화장품 수출 70억불 역대 최대 ... 전년 비 27.3% 증가 방산 4사 수주잔고 120조원 돌파 ... 중장기 실적 기대	<a href="https://buly.kr/EI645Vv">https://buly.kr/EI645Vv</a>
의료기기	리주란 신화'가 쏘아올린 공...버블론 기로 놓인 스킨부스터 피부 미용 분야 트렌드 변화에 업체 잇단 출사표...기술 경쟁 본격화 설비 확대·해외 공략 가속·성분 차별화..."성장 동력 가능성 충분"	<a href="https://buly.kr/5JPO3qb">https://buly.kr/5JPO3qb</a>
제약/바이오	애플클론, 유펜과 개발한 CD30 CAR-T 美 특허 확보 애플클론이 CD30 표적 CAR-T 치료제 관련 핵심기술이 최근 미국 특허청(USPT)으로부터 최종 특허 등록을 받음 비보존 "VVZ-2471 대상포진 후 신경통 2상서 고용량 진통 효능 가능성 확인" 비보존은 경구용 비마약성 진통제 후보물질인 'VVZ-2471'의 임상2상에서 고용량 중심으로 진통 효능 경향을 확인,	<a href="https://buly.kr/1y11RON">https://buly.kr/1y11RON</a> <a href="https://buly.kr/H6kBnZ6">https://buly.kr/H6kBnZ6</a>
음식료	오리온, 창사 첫 중간배당...주주환원 약속 지켰다 오리온이 기업가치 제고 계획에서 밝힌 주주환원 정책을 차례로 실행, 지난 6월 보유 자기주식을 전량 소각한데 이어 창사 이후 처음 중간배당을 실시	<a href="https://buly.kr/jbiZhy">https://buly.kr/jbiZhy</a>

## 서비스

인터넷/게임/레저	그라비티, MMORPG '라그나로크M: 클래식' 16일 출시 12일 강남서 출시 기념 이용자 간담회 개최 한국 관광, OECD 국가 중 성장률 4위 기록 방한객 1894만명·성장률 OECD 4위 팬데믹 이전 대비 108% '완전회복' AI 관광서비스·데이터랩 성과 인정 반면 관광 GDP·고용 기여도 최하위	<a href="https://buly.kr/8lyljqg">https://buly.kr/8lyljqg</a> <a href="https://buly.kr/4507C36">https://buly.kr/4507C36</a>
운송	대한항공, 200억엔 규모 사무라이본드 발행 성공 대한항공의 여객과 화물 사업이 균형을 이루며 안정적인 수익성을 유지하는 점을 긍정적으로 평가한 것	<a href="https://buly.kr/4mf98Wq">https://buly.kr/4mf98Wq</a>
금융	커버드콜 ETF 순자산 28조...반년 새 두 배 증시변동성이 커지며, 안정적인 분배금을 제공하는 커버드콜 ETF 순자산이 반년 만에 15조원 → 28조원으로 2배가량 급증 "정형증권 STO 선점하자"...증권가는 이미 인프라 경쟁 중 금융당국의 제도 준비를 앞두고 증권사들이 MMF·채권·주식 등 정형증권 STO(토큰증권) 시장 선점을 위해 독자 플랫폼과 블록체인 인프라 구축 경쟁을 본격화	<a href="https://buly.kr/ChrFHD8">https://buly.kr/ChrFHD8</a> <a href="https://buly.kr/45074Ua">https://buly.kr/45074Ua</a>

본 자료는 고객의 투자 판단을 돕기 위해 작성된 참고용 자료입니다. 본 자료는 조사분석 담당자가 신뢰할 수 있는 자료 및 정보를 토대로 작성한 것이나, 제공되는 정보의 완전성이나 정확성을 당사도 보장하지 않습니다. 모든 투자결정은 투자자 자신의 판단과 책임하에 하시기를 바라며, 본 자료는 투자 결과와 관련한 어떠한 법적 분쟁의 증거로 사용될 수 없습니다. 본 자료는 당사의 저작물로서 모든 저작권은 당사에 있으며, 당사의 동의 없이 본 자료를 무단으로 배포, 복제, 인용, 변형할 수 없습니다.