



DAOL Daily Morning Brief

전일 주요 경제지표 및 코멘트

[전일 해외시장 요약]

- **미국증시:** Dow (+0.79%), S&P500 (+0.47%), Nasdaq (+0.28%)
- 미국증시, 금융주 실적 강세 속 전일 하락폭 되돌리며 일제히 상승
- 트럼프, 기업들을 미국으로 돌아오게 할 것이라며 관세는 사전에서 가장 아름다운 단어라고 강조
- 아다치 BoJ 정책 심의위원, 인플레이션이 2% 목표치에 도달할 때까지 금리를 점진적으로 인상해야 한다고 주장
- 일본 내각, 조만간 발표될 일본 경기 부양책은 13조 엔(870억 달러)의 추가 예산으로 조달된 2023년 조치보다 규모가 클 것이라고 언급
- ASML, 중국 수출 제한 영향으로 실적 가이던스 하향하며 -6.4% 하락
- 퀄컴, 미 대선 이후 인텔 인수 본격 추진 보도에 -1.5% 하락
- 모건스탠리, 3분기 실적 예상치 상회하며 +6.5% 상승
- S&P500, 유틸리티 +2.0%, 금융 +1.2% vs 커뮤니케이션 -0.4%, 필수소비재 -0.2%
- 변동성지수(VIX), 전일 대비 -5.14% 하락한 19.58 기록

▪ 미국국채: 2yr 3.938%(-0.8bp), 10yr 4.012%(-1.9bp)

- 미국 국채, 유가 하락에 따른 물가 우려 완화에 장단기 금리 하락
- Germany 10yr 2.22%(-5.0bp), Italy 10yr 3.46%(-2.4bp)

▪ FX: JPY 149.64(+0.3%), EUR 1.086(-0.3%), Dollar 103.50(+0.2%)

- 달러화, 트럼프 후보의 관세 발원 여파 지속으로 2개월 중 최고치 기록

▪ Commodity: WTI \$70.39(-0.3%), Brent \$74.5(+0.3%)

- WTI, 전일 이스라엘 석유 시설 공격 제외 여파로 소폭 하락

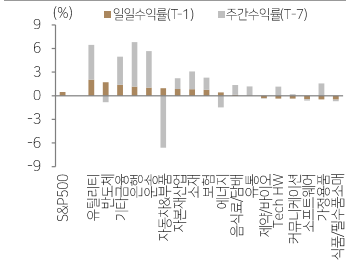
[주요 경제지표 발표]

- 한국 9월 실업률 2.5% (예상: 2.6%, 이전: 2.4%)

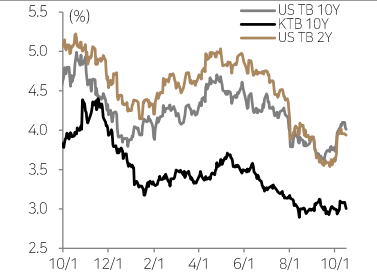
[금일 주요 스케줄]

- 미국 9월 소매판매 (예상: 0.3%, 이전: 0.1%)
- 미국 9월 산업생산 (예상: -0.2%, 이전: 0.8%)
- 미국 10월 NAHB 주택시장지수 (예상: 42, 이전: 41)
- EU 10월 통화정책회의 (예상: 3.25%, 이전: 3.5%)

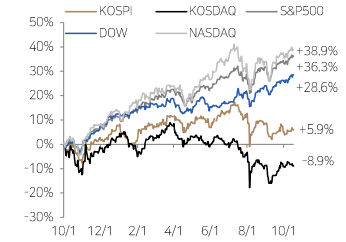
S&P500 업종별 수익률 추이



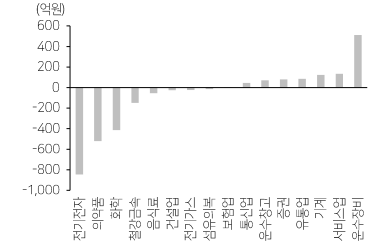
국채 수익률 추이



주요 증시 수익률 (2023년 10월 1일 이후 누적)



KOSPI 외국인 업종별 일간 순매수



Liquidity (잔액, 증감, 십억원)

구분	잔액	1D	1W	1M	3M	1Y	YTD
고객예탁금*	52,941	362	2,245	1,540	-2,920	6,305	-4,014
미수금*	940	-14	-28	4	-64	177	-11
신용장교*	17,898	20	297	976	-2,084	-535	581
MMF*	193,928	3,070	2,110	5,784	-14,170	6,204	8,524
채권형*	172,310	325	687	-67	9,899	39,976	35,339
주식형(국내)*	69,336	-38	-10	153	403	-1,782	-1,865
주식형(해외)*	62,829	34	-20	96	-935	-1,284	-1,019
외국인	-796	-960	-4,198	-13,220	17,278	12,853	
개인	906	857	2,142	12,277	-18,715	-6,691	
기관	-140	18	1,941	523	2,365	-5,358	
투신	-24	9	29	-194	-1,855	-2,089	
연기금	143	437	457	627	-968	-971	
금융투자	-174	-429	1,577	1,072	13,171	5,009	
보험	-14	22	20	18	-1,056	-860	
프로그래밍 차익	-17	2	720	612	56,084	-268	
프로그래밍 비차익	334	361	-606	-4,853	5,477	1,128	

*는 0-1 일 기준, 펀드는 설정액 및 ETF 제외 기준, 주식형 잔액은 총자산기준, 매매추이는 KOSPI 기준

Global Index	Index	1D(%)	1W(%)	1M(%)	3M(%)	1Y(%)	YTD(%)
KOSPI	2,610.36	(0.9)	0.6	3.4	(8.8)	8.6	(1.7)
KOSDAQ	765.79	(1.0)	(1.6)	8.4	(10.2)	(4.4)	(11.6)
DOW	43,077.70	0.8	1.3	3.8	6.7	28.0	14.3
S&P500	5,842.47	0.5	0.9	4.0	5.2	35.4	22.5
NASDAQ	18,367.08	0.3	0.4	4.5	2.1	38.0	22.4
영국_FTSE100	8,329.07	1.0	1.0	0.9	2.0	10.6	7.7
독일_DAX	19,432.81	(0.3)	0.9	3.9	5.7	30.6	16.0
프랑스_CAC40	7,492.00	(0.4)	(0.9)	0.6	(0.3)	8.7	(0.7)
일본_NIKKEI225	39,180.30	(1.8)	0.6	7.1	(2.4)	26.4	17.1
대만_TWSE	23,010.98	(1.2)	1.8	6.3	(4.1)	39.8	28.3
홍콩_HS	20,286.85	(0.2)	(3.1)	16.8	14.1	15.8	19.0
중국_Shanghai	3,202.95	0.1	(1.7)	17.0	7.7	3.2	7.7
인도_SENSEX30	81,501.36	(0.4)	0.0	(1.9)	1.2	23.0	12.8
베트남_VN	1,279.48	(0.1)	(0.2)	1.2	2.0	12.1	13.2
브라질_BOVESPA	131,749.72	0.5	1.4	(1.5)	4.2	15.5	(1.8)

KOSPI Sector Index	Index	1D(%)	1W(%)	1M(%)	3M(%)	1Y(%)	YTD(%)
에너지	3,615.59	(1.0)	(2.2)	4.1	0.3	(6.2)	(13.0)
화학	4,905.91	(2.3)	(5.4)	10.3	(13.0)	(23.8)	(27.4)
철강	2,406.95	(2.8)	(6.2)	7.7	(9.2)	(28.5)	(27.8)
건설_건축관련	1,146.66	(0.0)	(0.2)	(2.7)	(4.1)	(7.6)	(8.7)
기계	3,340.55	0.2	(0.6)	17.5	(8.7)	46.0	40.1
조선	3,603.89	3.3	4.3	9.0	9.3	45.2	37.9
운송	1,479.86	(0.5)	1.7	5.8	(0.5)	10.8	(2.8)
자동차	9,185.69	(0.6)	(0.0)	3.5	(11.1)	14.1	3.6
화장품_의류_완구	3,962.33	0.1	(2.1)	0.5	(4.6)	1.4	(2.2)
호텔_레저서비스	1,800.02	0.6	(1.1)	(2.8)	2.9	13.2	(3.3)
소매(유통)	1,680.92	(0.5)	(0.4)	(3.3)	(3.0)	(19.7)	(16.9)
필수소비재	5,440.27	(0.6)	1.1	0.4	1.1	15.9	11.7
건강관리	9,719.32	2.8	6.4	10.4	18.4	40.1	14.9
은행	1,945.39	(0.4)	5.5	7.9	7.8	51.1	38.9
증권	1,381.67	(0.3)	2.8	7.5	11.6	54.2	37.7
보험	7,574.48	0.4	3.8	2.6	(1.2)	0.4	32.6
소프트웨어	5,702.36	1.8	2.2	7.6	(2.1)	1.3	(17.1)
IT하드웨어	831.58	(0.3)	(0.5)	(1.0)	(21.3)	(6.5)	(13.5)
반도체	8,896.20	1.0	1.3	(1.8)	(25.0)	105.1	(10.5)
IT가전	2,165.68	(1.5)	(5.2)	1.5	(5.4)	(18.2)	(19.2)
디스플레이	669.61	(0.9)	(1.2)	(0.6)	(20.2)	(11.4)	(14.0)
통신서비스	315.84	(0.1)	(0.4)	(0.4)	8.6	13.8	12.3
유틸리티	778.21	0.5	1.4	(2.8)	2.1	26.2	19.2

S&P500 Sector Index	Index	1D(%)	1W(%)	1M(%)	3M(%)	1Y(%)	YTD(%)
반도체	5,735.38	1.7	(0.8)	12.9	3.8	113.1	74.9
Tech H/W	4,263.51	(0.4)	1.2	5.7	4.0	30.9	19.9
소프트웨어	4,759.59	(0.4)	(0.2)	0.7	0.2	27.9	12.1
은행	448.45	1.2	5.7	8.7	4.8	55.1	27.7
보험	835.72	0.7	1.6	1.7	11.4	33.8	30.8
기타금융	1,352.93	1.4	3.6	5.0	11.9	41.3	24.0
자동차&부품	125.43	1.0	(6.6)	(2.0)	(9.4)	(5.2)	(8.1)
유통	4,724.27	0.0	1.2	2.3	4.4	41.1	21.5
식품/필수품소매	900.97	(0.5)	(0.2)	1.1	5.9	41.7	27.7
음식료/담배	872.78	0.1	1.2	(1.5)	6.6	15.6	9.4
가정용품	918.47	(0.5)	1.6	(0.8)	5.0	14.9	14.1
자본재산업	1,295.64	0.9	1.4	6.3	11.2	46.3	26.6
소재	613.37	0.8	2.3	4.6	7.3	26.4	13.7
에너지	694.68	0.4	(1.5)	3.6	0.6	(1.4)	8.5
운송	1,080.33	1.0	4.6	4.6	15.4	20.3	8.3
제약/바이오	1,470.86	(0.3)	(0.0)	(1.4)	2.7	19.6	15.3
커뮤니케이션	314.96	(0.4)	0.2	4.3	3.3	37.4	28.0
유틸리티	417.73	2.0	4.4	5.5	17.0	39.0	29.8

Commodity	Inx/Price	1D(%)	1W(%)	1M(%)	3M(%)	1Y(%)	YTD(%)
Reuters CRB	281.77	(0.4)	(1.5)	0.7	0.5	(1.4)	6.8
BDI	1,676.00	(5.1)	(6.8)	(11.3)	(10.3)	(18.6)	(20.0)
WTI (Cushing, \$/Barrel)	70.39	(0.3)	(3.9)	(0.7)	(8.5)	(20.3)	(1.8)
Brent(Sullom Voe, \$/Barrel)	74.50	0.3	(2.7)	1.2	(8.8)	(17.7)	(3.3)
Dubai (Fateh, \$/Barrel)	73.69	(0.1)	(4.9)	1.3	(8.6)	(14.2)	(3.7)
탄소배출권(€/MT)	63.03	(3.2)	1.6	(0.2)	(7.1)	(21.8)	(19.3)
금(\$/oz)	2,674.00	0.5	2.6	3.8	11.1	36.8	29.1
은(\$/oz)	31.97	0.7	4.3	5.4	9.8	38.4	32.7
구리(\$/ton)	9,386.71	(1.5)	(2.2)	1.6	3.3	18.4	10.9
알루미늄(\$/ton)	2,538.67	(0.7)	(0.6)	1.0	13.2	17.6	8.2
천연가스(\$/MMBtu)	2.37	(5.2)	(11.0)	3.6	8.2	(22.5)	(5.8)

FX Market	Price	1D(%)	1W(%)	1M(%)	3M(%)	1Y(%)	YTD(%)
원/달러	1,364.3	(0.1)	1.3	3.0	(1.1)	1.0	5.7
원/100엔	912.1	0.0	0.3	(2.1)	1.5	2.9	(1.0)
달러/인덱스	103.50	0.2	0.6	2.9	(0.9)	(2.5)	2.1
달러/유로	1.0862	(0.3)	(0.7)	(2.3)	0.2	2.8	(1.7)
엔/달러	149.64	0.3	0.2	5.2	(2.8)	(0.9)	6.2
위안/달러	7.12	0.0	0.5	0.1	(1.9)	(2.6)	(0.4)

Bond & Credit (증감)	Price	1D(bp)	1W(bp)	1M(bp)	3M(bp)	1Y(bp)	YTD(bp)
국고채_3년(%)	2.875	(3.0)	(6.0)	0.0	(19.7)	(113.7)	(27.0)
국고채_10년(%)	3.005	(4.2)	(7.5)	(0.2)	(17.0)	(124.0)	(17.0)
미국채_2y(%)	3.938	(0.8)	(8.4)	32.0	(49.3)	(115.0)	(31.2)
미국채_10y(%)	4.012	(1.9)	(6.0)	30.8	(27.2)	(91.9)	13.3
미국 기업인플레이션_10y(%)	2.271	(0.7)	(2.5)	16.0	0.2	(14.6)	9.8
독일국채_10y(%)	2.221	(5.2)	(2.1)	7.9	(21.5)	(63.9)	20.0
북미 투자등급채(bp)	119.890	(1.2)	(3.9)	(13.1)	(7.8)	(35.3)	(13.9)
북미 투기등급채(bp)	338.749	(4.0)	(4.9)	(32.6)	(8.3)	(111.2)	(46.4)

Crypto Currency	Price	1D(%)	1W(%)	1M(%)	3M(%)	1Y(%)	YTD(%)
Bitcoin(\$)	67,620.07	1.7	7.3	4.5	13.8	42.2	59.1

*데이터 일자는 거래일 기준

본 자료는 고객의 투자 판단을 돕기 위해 작성된 참고용 자료입니다. 본 자료는 조사분석 담당자가 신뢰할 수 있는 자료 및 정보를 토대로 작성한 것이나, 제공되는 정보의 완전성이나 정확성을 당사가 보장하지 않습니다. 모든 투자결정은 투자자 자신의 판단과 책임에 하시기 바라며, 본 자료는 투자 결과와 관련한 어떠한 법적 분쟁의 증거로 사용될 수 없습니다. 본 자료는 당사의 자재물로서 모든 저작권은 당사에 있으며, 당사의 동의 없이 본 자료를 무단으로 배포, 복제, 인용, 변형할 수 없습니다.



IT		
IT	퀄컴, IoT용 SoC '퀄컴 IQ 시리즈' 공개 최대 100 TOPS AI 성능과 저전력·고성능 컴퓨팅 기능 탑재	https://parg.co/louR
	美 정부, SiC 반도체 '울프스피드'에 1조원 보조금 지급 전기차용 SiC 반도체 웨이퍼 및 소자 제조업체	https://parg.co/louF
2차 전지	'13조' LG엔솔, 수주 잭팟 터졌다...포드와 초대형 계약 2026년부터 2032년까지 109GWh 규모. 차세대 전기 상용차 '이트랜짓' 탑재 추정	https://parg.co/loqt
산업재		
조선/기계/방산	HD한국조선해양, 암모니아 운반선 2척 3천396억원에 수주 오세아니아 선사와 초대형 암모니아 운반선(VLAC) 2척에 대한 건조 계약을 체결	https://parg.co/lorN
건설/부동산	올해 1순위 청약자 10명 중 9명은 중소형 아파트 선택 자금 부담 적고, 1인 가구 등 수요 높아. 매매가격 상승률도 중소형이 대형 앞서	https://parg.co/loP1
그린인프라	두산퓨얼셀, 中 최대 에너지社와 신재생·수소 협력 CEEC, CEEC 자회사 CEEC수소에너지, 산시진준(陕西金骏)그룹과 수소 등 신재생에너지 관련 전략적 협약 체결	https://parg.co/loqk
정유/화학	佛 에어리퀴드, LG화학 美 전기차 공장 '장기 계약' 에어리퀴드는 LG화학이 2026년 목표로 건설하고 있는 전기차 배터리 양극재 공장에 산소를 공급	https://parg.co/lous
소비재		
자동차/운송/모빌리티	현대차·기아, 프레스 금형 설계 자동화 세계 최초 개발... "75% 이상 시간 단축" 기존 데이터 표준화, 하나로 통합하여 설계 오류 원천 차단 및 품질 고급화. 내년 '그랜저' 모델부터 본격 적용	https://parg.co/lo3v
	현대모비스, 슬로바키아에 전기차 부품 공장 짓는다...유럽 첫 PE 생산 거점 슬로바키아 신공장에서 생산될 PE 시스템은 전기차 구동 장치인 전기모터와 인버터, 감속기가 하나로 통합된 부품	https://parg.co/lo3N
계약/바이오	차바이오텍 자회사 마티카바이오, 美 바이오기업과 CDMO 계약 차바이오텍, 미국 자회사 마티카바이오테크놀로지 사이토이뮤넨테라퓨틱스, 몽구스바이오 등 미국 바이오기업들과 CDMO 계약 체결	https://parg.co/loui
	랩지노믹스, IMD 최종 인수 완료..."美 전역에 K-진단 제공" 랩지노믹스, 미국 IMD 인수 작업 완료, 서부지역 클리어랩 3개 추가 확보	https://parg.co/loUl
화장품/의류/유통	한세에스24그룹 "적극적 M&A로 포트폴리오 다각화·신사업 발굴" 한세실업, 글로벌 전략 자산 지속 확대 계획, 내년 1분기 베트남 C&T 3광장 개설 및 내년 4분기 중 과테말라 1공장 완공 계획	https://parg.co/loUv
서비스		
플랫폼	"텍스트 입력하니 영상 똑딱"...어도비, 동영상 생성 AI 모델 출시 시가 빈 부분 영상도 제작. 자연스러운 연결 가능해	https://parg.co/loqV
	아프리카TV, 새로운 향해 떠난다...SOOP으로 새출발 기존 방송의 개념에서 벗어나 소통을 중심으로 한 라이브 스트리밍 플랫폼의 정체성을 강화한다는 계획	https://parg.co/loqJ
콘텐츠	넷마블, 지스타2024 신작 2종 꺼낸다 왕좌의 게임: 킹스로드와 몽갈: 스타 다이브 시연 지원	https://parg.co/loq8
금융	손태승 친인척 부당대출' 주도 혐의 우리은행 전 본부장 구속 기소 우리은행 신도림금융센터장·선릉금융센터장 재임 당시 손 전 회장의 처남인 김모씨와 친분을 쌓으며 부당 대출에 관여한 혐의	https://parg.co/lo6c
지주	"롯데그룹 칼바람"...세븐일레븐도 첫 희망퇴직 올해 롯데온·롯데캐시 이어 롯데그룹 계열사 3번째	https://parg.co/lo6K

본 자료는 고객의 투자 판단을 돕기 위해 작성된 참고용 자료입니다. 본 자료는 조사분석 담당자가 신뢰할 수 있는 자료 및 정보를 토대로 작성한 것이나, 제공되는 정보의 완전성이나 정확성을 당사는 보장하지 않습니다. 모든 투자사결정은 투자자 자신의 판단과 책임하에 하시기 바라며, 본 자료는 투자 결과와 관련한 어떠한 법적 분쟁의 증거로 사용될 수 없습니다. 본 자료는 당사의 저작물로서 모든 저작권은 당사에 있으며, 당사의 동의 없이 본 자료를 무단으로 배포, 복제, 인용, 변형할 수 없습니다.