

DAOL Daily Morning Brief



전일 주요 경제지표 및 코멘트

[전일 해외시장 요약]

- **미국증시:** Dow (+0.41%), S&P500 (+0.62%), Nasdaq (+0.84%)
 - 미국증시, 파월 연준의장의 비둘기파적 발언으로 상승
 - 파월 연준 의장, 지표들은 디스인플레이션 경로로 되돌아가고 있음을 시사하며, 정책 완화를 시 작하기 전 물가가 지속적으로 둔화한다는 더 큰 확신이 필요하다고 밝힘
 - 시카고 연은 총재, 물가 상승률이 낮아지는 상황에서 현재 정책 금리 수준을 유지하면 수요에 더 강한 하방 압력을 가하게 될 것이라고 밝힘
 - 마이크로소프트 ECB 정책위원, 연내 한 번의 추가 금리 인하를 예상한다고 밝힘
 - 테슬라, 2분기 차량 인도량이 예상치를 웃돌자 10.2% 상승
 - 엔비디아, 프랑스 규제당국이 반독점 조사에 착수했다는 소식에 1.3% 하락
 - 일라이릴리와 노보 노디스크, 바이든 대통령의 약값 인하 촉구에 각각 0.8%와 1.1% 하락
 - S&P500, 재량소비재 +1.8%, 금융 +1.1% vs 헬스케어 -0.4%, 에너지 -0.2%
 - 변동성지수(VIX), 전일대비 1.6% 하락한 12.0 기록
- **미국국채:** 2yr 4.741%(-1.4bp), 10yr 4.432%(-3.0bp)
 - 미국 국채 수익률, 미국 대선 관망 속 통화정책 전환 기대감에 하락
 - Germany 10yr 2.5%(+5.0bp), Italy 10yr 4.1%(+0.8bp)
- **FX:** JPY 161.44(-0.0%), EUR 1.075(+0.0%), Dollar 105.69(-0.2%)
 - 달러화, 연준 위원들의 비둘기파적 발언 영향으로 약세
- **Commodity:** WTI \$82.81(-0.7%), Brent \$86.56(-0.0%)
 - WTI, 최근 상승에 따른 차이 실현 매물 출회되며 하락

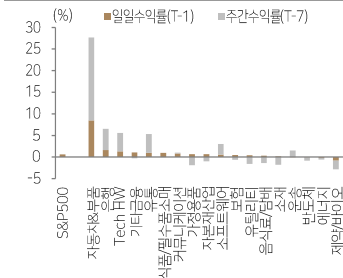
[주요 경제지표 발표]

- 유로존 6월 소비자물가지수 2.5% (예상: 2.5%(y/y), 이전: 2.6%(y/y))
- 한국 6월 소비자물가지수 2.4% (예상: 2.6%(y/y), 이전: 2.7%(y/y))

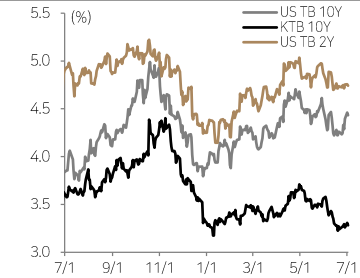
[금일 주요 스케줄]

- 미국 6월 ADP 취업자 수 변동 (예상: 165k, 이전: 152k)
- 미국 5월 무역수지 (예상: -76.5Bn USD, 이전: -74.6Bn USD)
- 미국 5월 제조업수지 (예상: 0.2%(m/m), 이전: 0.7%(m/m))
- 미국 6월 ISM 서비스업지수 (예상: 52.6, 이전: 53.8)
- 유로존 5월 생산자물가지수 (예상: -4.1%(y/y), 이전: -5.7%(y/y))
- 중국 6월 차이신 서비스업/종합 PMI (예상: 53.4/-, 이전: 54.0/54.1)

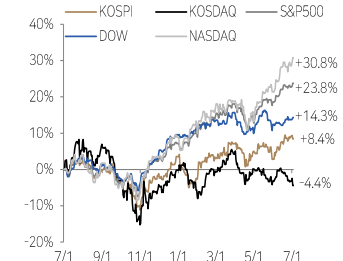
S&P500 업종별 수익률 추이



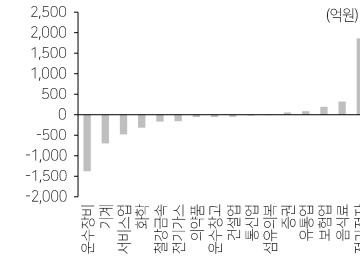
국채 수익률 추이



주요 증시 수익률 (2023년 7월 1일 이후 누적)



KOSPI 외국인 업종별 일간 순매수



Liquidity (잔액, 증감, 십억원)

구분	잔액	1D	1W	1M	3M	1Y	YTD
고객예탁금*	58,311	1,802	2,350	3,914	888	6,612	5,557
미수금*	935	-22	1	-47	-29	451	-35
신용잔고*	19,967	-30	-163	264	570	725	2,588
MMF*	191,015	3,593	-7,324	-12,460	-10,285	23,746	21,184
채권형*	154,719	368	219	1,495	9,197	29,700	18,228
주식형(국내)*	72,751	-6	-14	-455	-614	-2,127	-1,885
주식형(해외)*	56,783	31	42	-217	57	-712	-159
외국인 개인	393	-33	883	4,514	5,279	22,556	23,388
기관	-351	-1,133	-1,953	-3,197	-4,614	-8,442	-8,442
투신	-60	-70	-259	-321	-2,190	-1,813	-1,813
연기금	-2	-145	-659	-751	-2,766	-1,062	-1,062
금융투자	-195	-629	-374	-295	8,336	258	258
보험	-11	-54	-170	-333	-1,313	-756	-756
프로그래밍 차익	32,155	32,007	31,680	30,535	82,373	30,349	30,349
프로그래밍 비차익	0	957	1,261	-951	4,142	4,631	4,631

*는 D-1 일 기준, 펀드는 설정액 및 ETF 제외 기준, 주식형 잔액은 총자산기준, 매매추이는 KOSPI 기준

Global Index	Index	1D(%)	1W(%)	1M(%)	3M(%)	1Y(%)	YTD(%)
KOSPI	2,780.86	(0.8)	0.2	3.7	1.0	8.2	4.7
KOSDAQ	829.91	(2.0)	(1.4)	(1.8)	(6.9)	(5.1)	(4.2)
DOW	39,331.85	0.4	0.6	2.0	1.1	14.7	4.4
S&P500	5,509.01	0.6	0.7	4.3	5.9	23.9	15.5
NASDAQ	18,028.76	0.8	1.8	7.1	11.0	30.7	20.1
영국_FTSE100	8,121.20	(0.6)	(1.5)	(1.3)	2.7	11.1	5.0
독일_DAX	18,164.06	(0.7)	(0.1)	(1.3)	(0.8)	15.9	8.4
프랑스_CAC40	7,538.29	(0.3)	(1.6)	(5.0)	(7.2)	5.5	(0.1)
일본_NIKKEI225	40,074.69	1.1	2.3	3.2	0.8	22.6	19.8
대만_TWSE	22,879.37	(0.8)	0.0	6.2	12.5	33.0	27.6
홍콩_HJS	17,769.14	0.3	(1.4)	(1.7)	4.9	(5.9)	4.2
중국_Shanghai	2,997.01	0.1	1.6	(2.6)	(2.6)	(7.9)	0.7
인도_SENSEX30	79,441.45	(0.0)	1.8	3.9	7.5	24.3	10.0
베트남_VN	1,269.79	1.2	1.1	(1.1)	(0.1)	13.4	12.4
브라질_BOVESPA	124,787.08	0.1	2.0	2.5	(1.6)	5.7	(7.0)

KOSPI Sector Index	Index	1D(%)	1W(%)	1M(%)	3M(%)	1Y(%)	YTD(%)
에너지	3,573.78	(1.9)	(0.9)	(2.4)	(7.6)	(23.6)	(14.0)
화학	5,511.75	(1.5)	(0.2)	(1.0)	(9.6)	(32.9)	(18.4)
철강	2,512.34	(1.6)	(0.7)	(2.6)	(10.2)	(8.3)	(24.6)
건설_건축관련	1,178.35	(1.5)	(0.4)	(2.0)	(0.4)	(10.9)	(6.2)
기계	3,409.25	0.0	(1.5)	(4.6)	23.1	35.5	43.0
조선	3,210.93	(1.4)	1.9	9.8	20.7	24.9	22.9
운송	1,543.08	(0.8)	1.8	6.4	12.8	2.3	1.3
자동차	10,442.92	(4.2)	(4.9)	2.6	12.7	27.3	17.8
화학품,의류,원구	4,227.24	(2.0)	(2.5)	(5.1)	7.0	4.9	4.3
호텔,레저서비스	1,739.38	(1.6)	(2.8)	(5.6)	(8.7)	(3.4)	(6.6)
소매(유통)	1,732.93	(1.0)	(1.7)	(6.3)	(11.3)	(20.6)	(14.3)
필수소비재	5,396.37	(0.3)	(2.1)	3.0	12.6	15.6	10.8
건강관리	7,827.91	0.8	3.6	2.6	(3.1)	5.6	(7.4)
은행	1,745.15	2.9	3.1	2.1	8.5	42.5	24.6
증권	1,173.83	1.1	1.9	3.0	(0.1)	38.1	17.0
보험	7,490.78	1.1	2.6	4.6	10.4	1.1	31.2
소프트웨어	5,481.33	(1.8)	(2.9)	(4.8)	(12.8)	(10.9)	(20.3)
IT하드웨어	1,028.41	(1.3)	3.1	1.7	7.1	2.4	7.0
반도체	11,570.30	(0.5)	1.6	10.9	2.6	130.6	16.4
IT가전	2,163.97	(2.8)	(2.3)	(1.8)	(13.1)	(38.4)	(19.2)
디스플레이	759.85	1.1	0.2	12.2	6.3	(26.7)	(2.4)
통신서비스	287.85	(0.7)	(1.9)	(1.1)	(1.2)	8.1	2.3
유틸리티	742.75	(3.7)	(6.2)	(1.4)	2.9	15.0	13.7

S&P500 Sector Index	Index	1D(%)	1W(%)	1M(%)	3M(%)	1Y(%)	YTD(%)
반도체	5,610.17	(0.1)	(0.7)	7.6	25.6	103.7	71.1
Tech H/W	4,028.37	1.3	4.3	11.6	23.6	15.3	13.3
소프트웨어	4,871.67	0.6	2.4	11.9	5.3	30.1	14.7
은행	414.75	1.6	4.9	3.1	5.4	38.5	18.1
보험	725.85	0.5	(0.6)	(0.3)	(1.3)	25.1	13.6
기타금융	1,165.18	1.1	(0.3)	0.3	(1.4)	16.7	6.8
자동차&부품	130.77	8.5	19.2	24.4	31.2	(16.2)	(4.2)
유통	4,656.35	1.0	4.3	8.3	3.6	34.0	19.7
식품/필수소비재	840.03	1.0	(0.0)	1.8	7.9	28.0	19.1
음식료/담배	797.40	0.3	(1.4)	(2.2)	0.7	(6.7)	(0.0)
가정용품	870.88	0.7	(1.9)	(0.7)	2.6	1.6	8.2
자본재산업	1,111.46	0.7	(1.0)	(1.6)	(3.4)	18.2	8.6
소재	548.77	0.2	(1.8)	(4.0)	(6.1)	7.5	1.7
에너지	696.95	(0.2)	(0.4)	1.1	(7.0)	12.0	8.9
운송	984.69	(0.0)	1.5	2.7	(2.1)	(1.4)	(1.3)
제약/바이오	1,400.80	(0.8)	(2.0)	0.7	2.4	14.3	9.8
커뮤니케이션	313.10	0.8	0.2	5.2	7.5	43.0	27.3
유틸리티	345.46	0.4	(1.6)	(4.8)	4.4	2.0	7.3

Commodity	Inx/Price	1D(%)	1W(%)	1M(%)	3M(%)	1Y(%)	YTD(%)
Reuters CRB	292.35	0.3	0.1	1.1	(1.8)	11.2	10.8
BDI	2,179.00	1.0	13.1	20.2	33.8	104.0	4.1
WTI (Cushing, \$/Barrel)	82.81	(0.7)	2.4	11.6	(4.7)	15.4	15.6
Brent(Sullom Voe, \$/Barrel)	86.56	(0.0)	1.8	11.7	(3.2)	6.4	12.4
Dubai (Fateh, \$/Barrel)	87.40	2.8	3.9	13.7	(4.3)	9.7	14.2
탄소배출권(€/MT)	70.06	3.9	4.1	(1.1)	11.5	(19.7)	(10.2)
금(\$/oz)	2,333.40	(0.2)	0.7	(0.6)	0.3	21.1	12.6
은(\$/oz)	29.35	0.2	1.7	(4.6)	6.7	26.5	21.9
구리(\$/ton)	9,482.77	0.3	(0.3)	(5.3)	2.6	14.2	12.0
알루미늄(\$/ton)	2,471.74	(0.6)	0.6	(5.6)	2.8	17.9	5.4
천연가스(\$/MMBtu)	2.44	(1.7)	(11.6)	(11.6)	36.4	(8.4)	(3.1)

FX Market	Price	1D(%)	1W(%)	1M(%)	3M(%)	1Y(%)	YTD(%)
원/달러	1,387.0	0.2	(0.0)	0.8	2.4	9.5	7.4
원/100엔	859.1	0.0	(0.9)	(2.1)	(3.5)	(5.3)	(6.7)
달러 인덱스	105.69	(0.2)	0.1	1.5	1.5	5.8	4.3
달러/유로	1.0745	0.0	0.3	(1.2)	(1.0)	(4.3)	(2.7)
엔/달러	161.44	(0.0)	1.1	4.2	6.4	16.3	14.6
위안/달러	7.27	0.0	0.1	0.4	0.6	1.3	2.2

Bond & Credit (중간)	Price	1D(bp)	1W(%)	1M(%)	3M(%)	1Y(%)	YTD(bp)
국고채_3년(%)	3.165	(4.2)	(3.5)	(26.7)	(16.0)	(40.5)	2.0
국고채_10년(%)	3.280	(2.7)	1.0	(25.7)	(14.5)	(32.7)	10.5
미국채_2y	4.741	(1.4)	(0.1)	(2.9)	(4.7)	(0.1)	49.1
미국채_10y	4.432	(3.0)	18.4	10.6	1.2	62.5	55.3
미국 기업인플레이션_10y(%)	2.303	(1.8)	7.7	(1.0)	(8.8)	4.8	13.0
독일국채_10y(%)	2.497	5.0	8.9	(16.6)	13.7	(14.9)	47.6
북미 투자등급채(bp)	125.428	(0.8)	(3.5)	9.2	5.7	(23.3)	(8.4)
북미 투기등급채(bp)	359.660	1.9	(1.7)	8.2	11.1	(80.6)	(25.5)

Crypto Currency	Price	1D(%)	1W(%)	1M(%)	3M(%)	1Y(%)	YTD(%)
Bitcoin\$	61,922.42	(2.1)	0.8	(9.0)	(1.6)	81.1	45.7

*데이터 일자는 거래일 기준

본 자료는 고객의 투자 판단을 돕기 위해 작성된 참고용 자료입니다. 본 자료는 조사분석 담당자가 신뢰할 수 있는 자료 및 정보를 토대로 작성한 것이며, 제공되는 정보의 완전성이나 정확성을 당사자가 보장하지 않습니다. 모든 투자결정은 투자자 자신의 판단과 책임하에 하시기 바라며, 본 자료는 투자 결과와 관련한 어떠한 법적 분쟁의 증거로 사용될 수 없습니다. 본 자료는 당사의 저작물로서 모든 저작권은 당사에 있으며, 당사의 동의 없이 본 자료를 무단으로 배포, 복제, 인용, 변형할 수 없습니다.



DAOL Daily Industry News

IT		
IT	삼성, 차세대 '3.3D' 반도체 패키징 개발 착수...AI 반도체 제조 승부 고가의 실리콘 인터포저 대체, 로직 3D 적층하고 HBM 연결, 2026년 2분기 양산·AI칩 적용	https://zrr.kr/t9Cj
	中 화웨이, HBM도 '공급망 자립화' 시도...美 제재 정면돌파 우한신신, 장전과기, 통푸 등 현지 기업과 협업 개발 중	https://parg.co/UBlg
2차 전지	테슬라 2분기 차량인도 예상치 상회...주가 10% 급등 예상치 43.8만대, 실제 차량 인도 44만대...1분기 인도량 38.7만대 대비 14.8% ↑.	https://parg.co/UBoC
산업재		
조선/기계/방산	독일발 탱커 10척 몰려온다...한국·중국 조선업체 물망 존 T.에스베르거, 7500~1만3000DWT급 메탄올 이중 연료 케미칼 탱커 발주 계획	https://parg.co/UnF7
건설/부동산	건설사 부도 증가...건설공제조합 보증대급금도 '쑥쑥' 올해 상반기 18곳 부도...지난해는 9곳 불과. 1월부터 5월까지 조합 보증대급금 43.3% ↑	https://zrr.kr/iOrx
그린인프라	차세대 원자력 핵심인력 양성에 200억 투입 올해 인력 양성 센터 열고, 내년 2개 센터를 추가해 총 3곳의 인력양성 센터를 운영할 예정이며, 2030년까지 총 200억원을 투입	https://parg.co/Ubos
정유/화학	롯데케미칼 타이탄, 올해 설비투자 규모 확정 '업턴' 선제적 대비 롯데케미칼 타이탄(LC타이탄) 인도네시아법인 올해 설비 투자에 124억원 투입. 업계 불황에도 흔들림 없는 투자 지속	https://parg.co/UnDk
소비재		
자동차/운송/모빌리티	현대차, 인도네시아 공장 가동률 '110.9%'...아세안 공략 가속 현대차 인도네시아 생산법인이 올해 1분기 생산능력 2만300대, 생산실적 2만2520대로 110.9% 가동률 기록, 한국 공장을 제외한 공장 중 가장 높은 수치 현대차 6월 글로벌 판매량 35만1천516대...전년 대비 6.3% ↓ 국내 5만9천804대·해외 29만1천712대를 판매하며 6월 한 달간 국내와 해외에서 지난해 같은 달과 비교해 6.3% 감소한 35만1천516대를 판매	https://parg.co/Un70 https://parg.co/Un7Z
제약/바이오	GC녹십자, 美 대형 PBM과 계약...'알리글로' 진출 속도 녹십자, 미국 내 대형 PBM과 알리글로 등재를 위한 계약 체결, 3~5개 추가 PBM과 계약 추진 계획 에이비엘바이오, 1400억 규모 제3자 배정 유상증자 진행 에이비엘바이오, 차세대 ADC 개발 목적 1,400억원 규모 유상증자 결정, 약 578만주 발행 예정	https://parg.co/UbIj https://parg.co/UBI2
화장품/의류/유통	통합 이마트 공식 출범...시너지 창출 속도 낸다 이마트, 에브리데이와 합병 절차 마무리 후 통합 이마트 법인 공식 출범, 통합 매입, 물류 효과 극대화 목적으로 원가 경쟁력 강화 방침	https://parg.co/UbIz
서비스		
플랫폼	네이버 "단기적으로 라인야후 지분 매각 없다" 야후 기업 전략을 설계하는 차원에서 A홀딩스에 대한 지분 매각 가능성을 장기적으로 열어둔 것으로 풀이	https://parg.co/UBoO
	EU, 페이스북·인스타에 과징금 최대 19조원 "유럽 개인정보 제공 강요" 결론. 애플·MS 이어 美 빅테크 제재	https://parg.co/UBoQ
콘텐츠	넥슨 '퍼스트 디센던트', 글로벌 정식 출시 PC, 플레이스테이션, 엑스박스 등 교체 플레이 지원	https://parg.co/UBoh
금융	10년간 횡령액·횡령직원수 1위 우리은행, 환수율은 꼴찌 2022년 700억 대규모 횡령사고 영향. 횡령 가담 직원 수도 31명으로 최다. 올해에도 100억 원대 금융사고 발생	https://zrr.kr/6PUd
지주	"어떻게든 살린다"...'SK온 구하기' 나선 최태원, 자강불식 강조 SK온, 비상경영체제 선언. "임원 혜택·업무추진비 축소"	https://zrr.kr/31P3

본 자료는 고객의 투자 판단을 돕기 위해 작성된 참고용 자료입니다. 본 자료는 조사분석 담당자가 신뢰할 수 있는 자료 및 정보를 토대로 작성한 것이나, 제공되는 정보의 완전성이나 정확성을 당사도 보장하지 않습니다. 모든 투자 의사결정은 투자자 자신의 판단과 책임하에 하시기 바라며, 본 자료는 투자 결과와 관련한 어떠한 법적 분쟁의 증거로 사용될 수 없습니다. 본 자료는 당사의 저작물로서 모든 저작권은 당사에 있으며, 당사의 동의 없이 본 자료를 무단으로 배포, 복제, 인용, 변형할 수 없습니다.