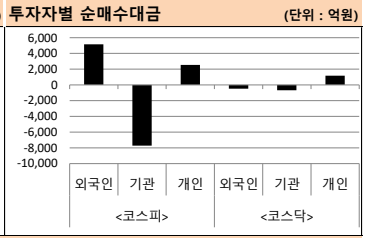
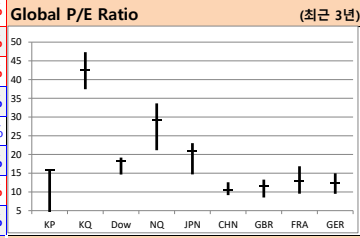




아침에 습

2024-06-28 (금)

Global Indices								(단위: pt, 10억 원지통화)		KOSPI	KOSDAQ
	Close	시가총액	1D	1W	1M	3M	YTD	3Y			
KOSPI	2,784.1	2,196,972.6	-0.3%	-0.8%	2.2%	1.1%	4.3%	-15.7%			
KOSDAQ	838.7	403,744.3	-0.4%	-2.2%	-1.5%	-8.0%	-4.6%	-17.6%			
Dow Jones	39,164.1	15,024.1	0.1%	0.1%	0.8%	-1.5%	3.8%	14.2%			
Nasdaq	17,858.7	30,006.9	0.3%	0.8%	4.9%	8.9%	20.9%	23.2%			
S&P 500	5,482.9	47,970.4	0.1%	0.2%	3.3%	4.5%	15.6%	27.8%			
UK	8,179.7	2,146.8	-0.6%	-1.1%	-0.9%	3.1%	5.9%	15.6%			
Germany	18,210.6	1,635.0	0.3%	-0.2%	-2.5%	-1.4%	8.6%	17.1%			
France	7,530.7	2,444.0	-1.0%	-1.8%	-6.5%	-8.2%	0.0%	14.8%			
Japan	39,341.5	723,141.8	-0.8%	1.8%	1.3%	-3.5%	17.6%	35.4%			
China	2,945.9	45,203.2	-0.9%	-2.0%	-5.3%	-1.6%	-0.6%	-18.3%			
Brazil	124,307.8	3,388.4	1.4%	3.2%	0.4%	-2.6%	-6.3%	-2.4%			
Vietnam	1,259.1	5,148,142.5	-0.2%	-1.8%	-1.8%	-1.9%	11.3%	-10.4%			
India	79,243.2	156,303.2	0.7%	2.3%	5.4%	8.6%	10.2%	50.3%			
Russia	3,123.4	45,287.2	0.0%	0.0%	-5.4%	-5.5%	0.8%	-18.4%			



Global Market

미국 증시 - PCE, 대선토론 앞두고 관망세

- 금리, 달러 강세 주춤하며 소폭 하락, 마이크로 실적 이후 반도체주 약세 SW로 순환해
- S&P 500 +0.09%, 나스닥 +0.3%, 다우지수 +0.09%

유럽 증시 - 미국 5월 PCE 앞두고 경제감속 호조세

- 프랑스 총선 및 인플레이션 지수 앞두고 경제감 증가, 독일 제외 지수 일제히 하락
- 유로스톡스50 -0.43%, DAX +0.3%, CAC40 -1.03%, FTSE100 -0.55%

중국 증시 - 공업기업이익 지표 둔화로 하락 마감

- 5월 공업이익 전년 동기 대비 0.7% 증가하여 전월(3.3%) 대비 크게 둔화, 미국 국채 금리 우려도 작용
- 상해종합 -0.9%, 선전종합 -1.53%

국내 증시 - 마이크로 실적 발표 실망감에도 대형 반도체 증가 보합권, 자동차, 전력기기, 중 소형 화장품 강세

- 수급별로 외국인, 개인이 각각 4,672억원, 3,720억원 순매수, 기관은 8,389억원 순매도

Today's Event

- 미) 대통령 후보 대선 토론회
- 5월 관광통계

S&P 500 Sector	1D	1W	1M	3M	YTD	2Y	3Y
에너지	0.2%	1.6%	-0.9%	-2.5%	7.4%	20.4%	72.1%
소재	-0.3%	-1.0%	-2.8%	-4.6%	3.3%	17.8%	7.9%
산업재	0.0%	-0.8%	-0.7%	-3.3%	7.9%	39.2%	19.7%
경기소비재	0.9%	2.9%	6.0%	1.7%	7.7%	38.2%	5.9%
필수소비재	-0.5%	-0.2%	0.9%	1.3%	6.8%	10.3%	14.5%
의료	-0.2%	0.0%	2.5%	-1.2%	5.1%	14.5%	15.9%
금융	-0.2%	-0.9%	-0.2%	-2.3%	8.4%	28.3%	11.8%
IT	-0.1%	-0.8%	6.7%	14.0%	31.7%	93.9%	69.1%
통신서비스	0.8%	3.6%	5.3%	10.6%	29.4%	67.3%	18.4%
유틸리티	0.1%	-0.5%	-3.1%	5.8%	7.3%	-0.7%	6.9%

Korea Sector	1D	1W	1M	3M	YTD	2Y	3Y
에너지	-0.1%	-5.4%	2.9%	-7.6%	-10.6%	-33.4%	-44.6%
소재	-1.2%	-4.5%	-7.5%	-14.9%	-23.0%	-12.1%	-37.4%
산업재	0.2%	-0.7%	0.4%	-7.9%	-4.9%	-1.8%	-22.2%
경기소비재	1.4%	3.6%	10.0%	12.5%	29.2%	42.4%	7.2%
필수소비재	-1.7%	-1.8%	-3.5%	5.1%	2.5%	-11.2%	-43.4%
의료	-0.9%	-0.3%	3.2%	-9.9%	-10.3%	9.8%	-25.9%
금융	-0.3%	-0.8%	1.2%	2.6%	26.8%	39.2%	15.4%
IT	0.0%	-0.6%	6.0%	5.3%	10.1%	40.0%	3.7%
통신서비스	-2.1%	-2.5%	-4.3%	-12.9%	-19.1%	-32.6%	-63.5%
유틸리티	-0.4%	-4.0%	-2.5%	-12.9%	2.4%	-12.3%	-22.6%

Fixed Income				Commodity				Currency						
	Close	1D	1M	YTD		Close	1D	1M	YTD		Close	1D	1M	YTD
국고채 3년	3.212	0.4	-17.5	-3.3	국제유가(WTI)	81.74	1.0%	2.4%	16.1%	달러인덱스(pt)	105.93	-0.1%	1.3%	3.6%
국고채 10년	3.295	2.0	-18.2	-1.0	VIX Index	12.24	-2.5%	-5.3%	-7.3%	달러/원(원)	1,385.90	-0.2%	2.0%	6.6%
미국채 2년	4.712	-3.5	-26.4	39.2	천연가스	2.69	2.2%	3.7%	4.6%	달러/엔(엔)	160.76	0.0%	2.3%	13.2%
미국채 10년	4.286	-4.3	-26.4	35.7	CRB상품지수	291.30	0.0%	-3.0%	10.9%	유로/달러(달러)	1.07	0.2%	-1.4%	-2.2%
일본 국채 10년	1.076	4.6	4.6	46.2	금(Comex)	2,336.60	1.6%	-0.8%	-12.7%	홍콩달러/원(원)	177.48	-0.2%	2.1%	6.7%
중국 국채 10년	2.210	-1.6	-9.0	-35.6	BDI(Baltic Dry)	1,964.00	0.0%	10.1%	-6.2%	위안/원(원)	189.93	-0.3%	1.5%	4.1%
독일 국채 10년	2.448	-0.4	-14.4	38.0	구리	432.85	-0.9%	-11.2%	11.5%	파운드/달러(달러)	1.26	0.1%	-1.0%	0.2%

※ 작성자(SK증권 리서치센터)는 본 조사분석자료에 게재된 내용들이 외부의 부당한 압력이나 간섭없이 신의성실하게 작성되었음을 확인합니다. 자료 제공일 시점에서의 의견 및 추정치로 최종 실적과 오차가 발생할 수 있으며, 투자를 유도할 목적이 아니라 투자판단에 참고가 되는 정보제공을 목적으로 하고 있습니다. 투자시 투자자 자신의 판단과 책임하에 최종결정을 하시길 바랍니다. 본 자료는 당사의 저작권으로서 모든 저작권은 당사에게 있으며, 어떠한 경우에도 당사의 동의 없이 복제, 대여, 전송, 재배포 될 수 없습니다.





아침에 습

SK증권 리서치센터

2024-06-28, (금)

일일 상승률 상위 종목			일일 하락률 상위 종목		
종목명	시가총액	수익률	종목명	시가총액	수익률
아스트	2,233	29.9%	데브시스템즈	6,884	-24.3%
세명전기	1,374	23.6%	스카이문스테크놀로지	1,301	-21.7%
팹트론	9,606	22.5%	아미코젠	2,844	-17.9%
옵투스제약	1,247	18.6%	백광산업	6,558	-12.8%
렉토파이낸셜	1,792	17.9%	씨피시스템	1,242	-12.4%
가온전선	4,025	15.0%	이엠티코리아	1,329	-12.4%
KB메탈	1,100	13.9%	다보링크	1,115	-10.1%
제룡전기	14,601	13.3%	아센디오	1,178	-8.4%
한국화학장품제조	2,592	11.7%	광무	2,235	-8.4%
한국무브넥스	1,663	10.6%	한샘	14,050	-8.3%
미래에셋생명	9,470	10.4%	에스코넥	1,043	-8.2%
지노믹트리	5,932	10.2%	선익시스템	4,861	-7.8%
효성화학	2,487	10.1%	디아이씨	2,275	-7.0%
씨앤씨인터내셔널	12,848	9.5%	신라교역	1,845	-6.6%
씨에스윈드	20,559	8.5%	한국철강	4,062	-6.6%
테크윙	22,076	8.4%	중앙첨단소재	10,657	-6.5%
엔캠	47,472	8.4%	미스터블루	1,985	-6.5%
SK바이오사이언스	40,949	8.0%	아주B투자	3,725	-6.4%
웹캐시	1,185	7.8%	현대엘리베이	16,888	-6.3%
풍원정밀	3,461	7.6%	한국가스공사	49,018	-6.2%

주요 투자자별 순매수/순매도 상위 종목 (단위: 억원)

<외국인 순매수 상위>		<외국인 순매도 상위>		<기관 순매수 상위>		<기관 순매도 상위>		<개인 순매수 상위>		<개인 순매도 상위>	
종목명	매수대금	종목명	매도대금	종목명	매수대금	종목명	매도대금	종목명	매수대금	종목명	매도대금
삼성전자	3,955.7	삼성SDI	-618.0	대한항공	294.7	삼성전자	-2,813.4	삼성SDI	717.9	삼성전자	-1,115.8
SK하이닉스	550.6	한미반도체	-523.0	현대차	203.5	SK하이닉스	-995.0	한미반도체	629.5	현대차	-675.4
현대차	541.2	삼성전자우	-275.8	HD현대일렉트릭	128.4	실리콘투	-247.6	셀트리온	421.0	HD현대일렉트릭	-662.3
HD현대일렉트릭	531.0	셀트리온	-235.8	HD현대중공업	122.1	NAVER	-239.5	SK하이닉스	410.7	대한항공	-488.1
삼성전기	423.3	엔캠	-189.7	LS ELECTRIC	117.5	효성중공업	-203.9	NAVER	393.3	LS ELECTRIC	-284.9
팹트론	224.9	NAVER	-164.4	HD현대미포	108.7	맥쿼리인프라	-203.3	LG화학	292.5	삼성전기	-284.1
대한항공	189.0	LG화학	-144.1	현대차2우B	108.7	카카오	-190.3	실리콘투	268.1	팹트론	-230.2
삼성물산	187.0	브이티	-136.2	브이티	101.2	셀트리온	-187.7	맥쿼리인프라	246.0	제룡전기	-213.1
제룡전기	177.5	이수페타시스	-124.4	테크윙	92.0	한국가스공사	-168.3	삼성전자우	233.9	현대차2우B	-179.0
LS ELECTRIC	173.3	데브시스템즈	-114.7	현대글로비스	72.9	LG화학	-150.6	엔캠	219.7	대한전선	-164.6
하이브	159.7	대원전선	-111.1	씨에스윈드	71.1	아모레퍼시픽	-143.5	LG에너지솔루션	187.5	씨에스윈드	-136.5
아모레퍼시픽	120.4	LG디스플레이	-97.6	한국콜마	62.4	삼성전기	-140.0	카카오	177.1	HD현대중공업	-122.8
시노펙스	113.2	LG에너지솔루션	-77.2	HD한국조선해양	60.9	KB금융	-133.2	데브시스템즈	134.6	시노펙스	-109.1
대한전선	106.9	코스맥스	-76.2	삼성전자우	60.8	한화오션	-124.8	한화오션	133.8	HD현대미포	-101.7
효성중공업	101.6	에코프로비엠	-70.4	테스	58.8	하이브	-116.7	한국가스공사	128.1	이오테크닉스	-95.2
LG전자	101.5	기아	-57.7	SOOP	56.9	한미반도체	-114.5	LG디스플레이	127.1	가온전선	-90.3
삼성화재	95.3	나노신소재	-56.4	대한전선	55.3	KT&G	-113.6	KT&G	106.5	삼성물산	-84.0
대주전자재료	77.3	테크윙	-56.1	세진중공업	47.1	LG에너지솔루션	-113.1	이수페타시스	105.6	HD한국조선해양	-80.3
이오테크닉스	76.1	와이씨	-55.4	코스맥스	46.6	크라프트론	-103.7	대원전선	105.0	메디톡스	-77.5

후강통(Shanghai-Hongkong Link) 월간 거래량 최다 (단위: CNY, %)

코드	종목명	시가총액(M)	Close	수익률
600519 C1 Equity	KWEICHOW MOUTAI CO LTD-A	1,872,350.3	1,490.49	0.09%
601899 C1 Equity	ZUJIN MINING GROUP CO LTD-A	436,922.4	16.90	-2.09%
601138 C1 Equity	FOXCONN INDUSTRIAL INTERNE-	532,554.6	26.81	-1.32%
600900 C1 Equity	CHINA YANGTZE POWER CO LTD-	705,174.0	28.82	0.59%
601318 C1 Equity	PING AN INSURANCE GROUP CO	695,001.7	41.42	-0.55%
600036 C1 Equity	CHINA MERCHANTS BANK-A	858,446.4	34.26	0.59%
601919 C1 Equity	COSCO SHIPPING HOLDINGS CO-	231,457.4	15.02	-3.03%
600690 C1 Equity	HAIER SMART HOME CO LTD-A	252,103.1	28.40	-3.27%
600406 C1 Equity	NARI TECHNOLOGY CO LTD-A	194,474.7	24.21	-0.62%
603993 C1 Equity	CMOC GROUP LTD-A	169,762.4	8.19	-1.33%

선강통(Shenzhen-Hongkong Link) 월간 거래량 최다 (단위: CNY, %)

코드	종목명	시가총액(M)	Close	수익률
300750 C2 Equity	CONTEMPORARY AMPEREX TEC	813,779.3	185.00	-0.27%
000333 C2 Equity	MIDEA GROUP CO LTD-A	447,425.4	64.10	-0.23%
300308 C2 Equity	BYD CO LTD -A	687,792.3	249.50	-1.27%
000858 C2 Equity	ZHONGJI INNOLIGHT CO LTD-A	152,635.6	136.14	-2.76%
002594 C2 Equity	LUXSHARE PRECISION INDUSTR	278,865.7	38.85	1.70%
002475 C2 Equity	WULIANGYE YIBIN CO LTD-A	503,250.5	129.65	-1.26%
300760 C2 Equity	EOPTOLINK TECHNOLOGY INC	74,453.5	105.04	-3.29%
000625 C2 Equity	SHENZHEN MINDRAY BIO-MED	357,064.0	294.50	-0.17%
300274 C2 Equity	SUZHOU TFC OPTICAL COMMU	46,639.4	84.20	-5.57%
300394 C2 Equity	CHINA VANKE CO LTD -A	77,722.3	7.00	-2.64%

※ 작성자(SK증권 리서치센터)는 본 조사분석자료에 게재된 내용들이 외부의 부당한 압력이나 간섭없이 신의성실하게 작성되었음을 확인합니다. 자료 제공일 시점에서의 의견 및 추정치로 최종 실적과 오차가 발생할 수 있으며, 투자를 유도할 목적이 아니라 투자판단에 참고가 되는 정보제공을 목적으로 하고 있습니다. 투자자 투자자 자신의 판단과 책임하에 최종결정을 하시기 바랍니다. 본 자료는 당사의 저작물로서 모든 저작권은 당사에게 있으며, 어떠한 경우에도 당사의 동의 없이 복제, 대여, 전송, 재배포 될 수 없습니다.





아침에 습

SK증권 리서치센터

2024-06-28, (금)

코스피 & 코스닥 섹터별 시가총액 상위 종목 수익률(국내)

(단위: 억원 / 원)

섹터	코드	종목명	시가총액	Close	1D	1W	YTD	코드	종목명	시가총액	Close	1D	1W	YTD
에너지 Energy	A096770	SK이노베이션	104,448	109,100	0.1%	-9.8%	-22.2%	A047050	포스코인터내셔널	118,572	67,400	-1.5%	7.0%	8.0%
	A010950	S-Oil	74,642	66,300	-0.6%	-2.8%	-4.7%	A009830	한화솔루션	48,474	28,200	-2.3%	-7.1%	-28.6%
	A267250	HD현대	57,902	73,300	0.0%	3.0%	15.8%	A002380	KCC	26,793	301,500	0.2%	7.1%	32.0%
	A078930	GS	42,973	46,250	1.2%	3.7%	13.1%	A010060	OCI홀딩스	17,177	87,800	0.8%	-2.3%	-17.3%
	A018670	SK가스	16,134	174,800	-2.8%	-2.8%	18.1%	A017940	E1	5,207	75,900	-1.6%	-0.7%	21.8%
	A006120	SK디스커버리	7,045	37,500	-0.3%	-9.1%	-4.3%	A002960	한국셀섹유	3,881	298,500	-1.0%	0.8%	32.1%
소재 Materials	A005490	POSCO홀딩스	304,034	359,500	-1.2%	-3.1%	-28.0%	A086520	에코프로	119,292	89,600	0.1%	-4.8%	-30.8%
	A051910	LG화학	242,838	344,000	-2.3%	-4.8%	-31.1%	A361610	SK아이이테크놀로지	31,264	43,850	-0.1%	-5.0%	-44.4%
	A003670	포스코퓨처엠	197,144	254,500	0.0%	-2.3%	-29.1%	A004020	현대제철	38,299	28,700	-0.5%	-2.2%	-21.4%
	A010130	고려아연	107,243	518,000	-1.3%	4.4%	4.0%	A011780	금호석유	40,208	145,300	-1.5%	-7.3%	9.3%
	A011170	롯데케미칼	47,908	112,000	-4.0%	-7.1%	-26.9%	A003410	쌍용C&E	31,065	7,000	0.0%	0.0%	21.7%
	A009830	한화솔루션	48,474	28,200	-2.3%	-7.1%	-28.6%	A011790	SKC	59,832	158,000	-0.5%	-11.7%	74.4%
산업재 Industrials	A028260	삼성물산	246,587	138,700	1.9%	2.7%	7.1%	A247540	에코프로비엠	174,086	178,000	-0.2%	-5.4%	-38.2%
	A003550	LG	124,897	79,400	-2.7%	-2.9%	-7.6%	A329180	HD현대중공업	138,841	156,400	2.6%	10.2%	21.2%
	A034730	SK	110,277	152,100	-2.0%	-5.2%	-14.6%	A003490	대한항공	86,900	23,600	5.4%	10.3%	-1.3%
	A034020	두산에너빌리티	127,408	19,890	-2.5%	-4.6%	25.1%	A009540	HD한국조선해양	111,468	157,500	4.7%	5.1%	30.3%
	A011200	HMM	134,788	19,010	-0.7%	-0.7%	-2.9%	A086280	현대글로비스	86,063	229,500	0.4%	6.7%	19.8%
	자유소비재 Consumer Discretionary	A005380	현대차	624,060	298,000	2.9%	4.4%	46.4%	A161390	한국타이어엔테크놀로지	55,496	44,800	0.6%	-4.3%
A000270		기아	525,814	131,500	0.5%	0.7%	31.5%	A018880	한온시스템	25,569	4,790	-1.3%	-3.9%	-34.3%
A012330		현대모비스	232,953	250,500	-0.8%	5.0%	5.7%	A021240	코웨이	47,084	63,800	-3.8%	14.1%	11.5%
A066570		LG전자	178,703	109,200	-2.0%	0.7%	7.3%	A008770	호텔신라	21,037	53,600	-1.8%	-3.3%	-18.0%
A383220		F&F	23,482	61,300	0.0%	-4.8%	-31.3%	A023530	롯데쇼핑	17,822	63,000	-1.1%	-3.2%	-16.0%
A035250		강원랜드	29,438	13,760	-1.7%	-4.4%	-14.0%	A004170	신세계	15,290	155,300	-2.2%	-2.6%	-11.4%
필수소비재 Consumer Staples	A033780	KT&G	111,947	85,900	-0.7%	-0.9%	-1.2%	A004370	농심	29,592	486,500	-1.3%	-5.4%	19.5%
	A090430	아모레퍼시픽	102,947	176,000	-0.9%	1.9%	21.4%	A007070	GS리테일	21,729	20,750	-2.6%	-3.5%	-10.0%
	A051900	LG생활건강	54,998	351,500	-3.3%	-5.8%	-1.0%	A002790	아모레G	27,706	33,600	-3.5%	-0.7%	14.9%
	A271560	오리온	36,215	91,600	0.2%	-3.8%	-21.1%	A139480	이마트	15,527	55,700	0.4%	-3.1%	-27.3%
	A097950	CJ제일제당	56,604	376,000	-5.5%	-4.6%	16.1%	A026960	동서	19,491	19,550	-0.4%	-1.6%	7.4%
	A282330	BGF리테일	17,975	104,000	-1.9%	-5.4%	-20.8%	A006040	동원산업	12,680	35,200	0.7%	-2.6%	5.7%
의료 Health Care	A207940	삼성바이오로직스	520,994	732,000	0.4%	-2.0%	-3.7%	A028300	HLB	83,610	63,900	-1.7%	0.6%	26.0%
	A068270	셀트리온	377,134	173,800	-1.7%	-3.5%	-13.8%	A128940	한미약품	34,590	270,000	-2.5%	-3.2%	-23.4%
	A091990	셀트리온헬스케어	0	0	0.0%	0.0%	0.0%	A068760	셀트리온제약	36,647	88,100	-1.9%	-5.3%	-4.5%
	A326030	SK바이오팜	59,283	75,700	-1.7%	-1.4%	-24.6%	A008930	한미사이언스	21,065	30,800	-1.8%	-4.8%	-21.4%
	A302440	SK바이오사이언스	40,949	53,300	8.0%	5.8%	-26.0%	A086900	메디톡스	11,583	158,700	7.5%	23.3%	-34.2%
	A000100	유한양행	63,606	79,300	-0.4%	1.5%	15.3%	A137310	에스디바이오센서	12,186	9,790	-1.4%	-3.6%	-14.4%
IT Information Technology	A005930	삼성전자	4,871,343	81,600	0.4%	0.0%	4.0%	A042700	한미반도체	168,478	173,700	-3.4%	-3.1%	181.5%
	A373220	LG에너지솔루션	767,520	328,000	-0.9%	-3.5%	-23.3%	A005070	코스모신소재	45,775	140,800	-1.4%	-6.1%	-4.4%
	A000660	SK하이닉스	1,721,726	236,500	-0.2%	-0.4%	67.1%	A034220	LG디스플레이	53,750	10,750	-5.3%	-2.2%	-8.7%
	A006400	삼성SDI	248,240	361,000	-2.2%	-7.9%	-23.5%	A307950	현대오토에버	44,070	160,700	1.1%	3.4%	-24.0%
	A018260	삼성에스디에스	111,037	143,500	-1.2%	-5.6%	-15.6%	A058470	리노공업	35,439	232,500	0.0%	-9.4%	14.8%
	A009150	삼성전기	115,402	154,500	2.0%	2.1%	0.9%	A000990	DB하이텍	21,467	48,350	-3.7%	-15.3%	-17.5%
	A402340	SK스퀘어	137,714	102,200	0.0%	4.3%	94.3%	A020150	롯데에너지머티리얼즈	23,978	52,000	-2.4%	-6.3%	23.7%
	A011070	LG이노텍	64,375	272,000	-0.4%	4.0%	13.6%	A240810	원익IPS	17,278	35,200	-1.4%	-0.4%	3.7%
	A066970	엘앤에프	49,397	136,100	-2.6%	-11.3%	-33.3%	A108320	LX세미콘	12,914	79,400	3.8%	1.9%	-8.5%
	A377300	카카오페이	35,456	26,350	-3.0%	-6.6%	-46.6%	A131970	두산테스나	6,343	37,300	0.8%	-5.0%	-36.4%
	통신서비스 Telecommunication	A035420	NAVER	268,624	165,400	-1.8%	-1.1%	-26.2%	A030200	KT	91,862	36,450	-2.0%	-0.1%
A035720		카카오	179,132	40,400	-2.9%	-4.7%	-25.6%	A259960	크래프톤	134,808	281,500	-2.8%	-3.4%	45.4%
A017670		SK텔레콤	110,402	51,400	-1.2%	0.4%	2.6%	A036570	엔씨소프트	39,737	181,000	-3.0%	-6.5%	-24.7%
금융 Financials	A105560	KB금융	316,756	78,500	-0.5%	-2.9%	45.1%	A032830	삼성생명	173,000	86,500	-1.3%	-1.3%	25.2%
	A055550	신한지주	240,179	47,150	-1.1%	-1.1%	17.4%	A000810	삼성화재	178,603	377,000	0.9%	4.7%	43.4%
	A086790	하나금융지주	176,583	60,400	0.0%	0.3%	39.2%	A323410	카카오뱅크	96,578	20,250	-3.6%	-4.3%	-29.0%
유틸리티 Utilities	A015760	한국전력	123,899	19,300	-0.4%	-4.0%	2.1%	A005090	SGC에너지	3,610	25,050	-1.0%	-5.3%	-8.2%
	A036460	한국가스공사	49,018	53,100	-6.2%	-16.4%	115.0%	A004690	삼천리	3,690	91,000	-0.8%	-3.0%	-4.2%
	A017390	서울가스	2,840	56,800	-0.9%	-1.7%	-8.1%	A016710	대성홀딩스	1,422	8,840	-0.5%	-2.4%	-11.9%

※ 작성자(SK증권 리서치센터)는 본 조사분석자료에 게재된 내용들이 외부의 부당한 압력이나 간섭없이 신의성실하게 작성되었음을 확인합니다. 자료 제공일 시점에서의 의견 및 추정치로 최종 실적과 오차가 발생할 수 있으며, 투자를 유도할 목적이 아니라 투자판단에 참고가 되는 정보제공을 목적으로 하고 있습니다. 투자시 투자자 자신의 판단과 책임하에 최종결정을 하시기 바랍니다. 본 자료는 당사의 저작물로서 모든 저작권은 당사에 있으며, 어떠한 경우에도 당사의 동의 없이 복제, 대여, 전송, 재배포 될 수 없습니다.





아침에 습

SK증권 리서치센터

2024-06-28, (금)

섹터별 시가총액 상위 종목 수익률(해외)

Dow Jones Industrial Average Memebers

Company	국가	Close	(단위 : 각국 거래소 통화 기준)			
			1D	1W	1M	YTD
Apple	USA	214.1	0.4%	2.1%	12.7%	11.2%
American Express	USA	228.4	-1.0%	-0.8%	-3.7%	21.9%
Boeing	USA	182.5	2.2%	3.5%	4.2%	-30.0%
Caterpillar	USA	327.5	0.2%	-0.5%	-5.5%	10.8%
Cisco Systems	USA	47.5	1.3%	1.6%	2.5%	-6.1%
Chevron	USA	156.3	0.2%	-0.2%	-1.7%	4.8%
Walt Disney	USA	102.2	0.0%	0.3%	-0.3%	13.2%
Dow Inc	USA	53.0	-0.5%	-2.3%	-8.8%	-3.4%
Walgreens Boots Alliance	USA	12.2	-22.2%	-23.2%	-20.7%	-53.3%
Goldman Sachs	USA	446.0	-2.2%	-2.6%	-3.0%	15.6%
Home Depot	USA	341.5	-0.1%	-3.4%	3.9%	-1.5%
IBM	USA	170.9	-0.6%	-1.8%	0.7%	4.5%
Intel	USA	30.6	0.2%	-0.1%	-1.5%	-39.1%
Johnson & Johnson	USA	145.8	-0.7%	-1.3%	1.0%	-7.0%
JPMorgan Chase	USA	199.2	0.9%	0.3%	-0.2%	17.1%
Coca-Cola	USA	63.9	-0.2%	2.8%	3.4%	8.5%
McDonald's	USA	258.2	0.1%	1.7%	1.8%	-12.9%
3M	USA	103.2	1.7%	1.5%	4.6%	12.9%
Merck	USA	129.8	-1.3%	0.1%	3.0%	19.1%
Microsoft	USA	452.9	0.2%	1.6%	5.2%	20.4%
Nike	USA	94.2	0.1%	-1.4%	2.4%	-13.2%
Salesforce	USA	252.9	4.0%	4.6%	-6.3%	-3.9%
Procter & Gamble	USA	166.6	-0.5%	-0.6%	2.2%	13.7%
Travelers	USA	207.0	0.6%	-2.4%	-1.6%	8.6%
UnitedHealth Group	USA	486.4	0.5%	0.4%	-3.4%	-7.6%
United Technologies	USA	100.6	-0.6%	-4.2%	-4.6%	19.6%
Visa	USA	266.6	-2.6%	-3.7%	-1.6%	2.4%
Verizon Communications	USA	40.8	-0.5%	1.4%	3.7%	8.3%
Walmart	USA	67.9	-0.6%	-0.2%	4.4%	29.2%
Exxon Mobil	USA	114.9	0.4%	2.8%	0.0%	14.9%

Materials

Company	국가	Close	(단위 : 각국 거래소 통화 기준)			
			1D	1W	1M	YTD
BHP Billiton	AUS	43.2	-0.4%	0.9%	-4.3%	-14.4%
Linde	USA	440.2	0.4%	-0.5%	2.4%	7.2%
Rio Tinto	AUS	121.5	0.5%	1.6%	-7.7%	-10.4%
Glencore	GBR	452.8	-0.3%	2.2%	-7.4%	-4.1%
VALE	BRA	61.6	0.3%	0.3%	-3.6%	-20.3%
Air Liquide	FRA	163.5	-0.8%	-0.5%	-0.9%	2.1%
SABIC	SAU	73.5	-0.1%	0.0%	-2.1%	-12.2%
Air Products & Chemicals	USA	263.1	-0.2%	-3.3%	-0.6%	-3.9%
Sherwin-Williams	USA	297.0	0.0%	-1.4%	-1.6%	-4.8%
Freeport-Mcmoran	USA	48.3	-2.3%	-2.1%	-9.9%	13.5%
Southern Copper	USA	107.7	-1.0%	-2.5%	-10.9%	26.5%
Anglo American	GBR	2,490.0	-1.5%	0.9%	-2.7%	26.4%
Shin-etsu Chemicals	JPN	6,199.0	-0.3%	0.2%	3.7%	4.8%
BASF	DEU	45.3	0.1%	-0.5%	-5.6%	-7.1%

Industrials

Company	국가	Close	(단위 : 각국 거래소 통화 기준)			
			1D	1W	1M	YTD
International Holding Co.	UAE	407.1	0.1%	0.6%	1.9%	1.9%
CATL	CHN	185.0	-0.3%	-1.6%	-6.5%	13.3%
UPS	USA	135.8	-1.7%	-0.8%	-1.3%	-13.6%
Raytheon Technologies	USA	100.6	-0.6%	-4.2%	-4.6%	19.6%
Honeywell International	USA	214.4	0.4%	0.1%	7.6%	2.2%
Siemens	DEU	173.3	2.5%	1.6%	-2.3%	2.0%
Union Pacific	USA	223.5	-0.1%	-0.8%	-2.4%	-9.0%
Deere	USA	376.8	0.1%	-1.2%	2.0%	-5.8%
Lockheed Martin	USA	467.1	0.0%	0.2%	1.9%	3.1%
Airbus	FRA	130.6	-0.3%	-12.2%	-17.6%	-6.5%
Schneider Electric	FRA	226.3	-0.4%	-1.3%	-2.8%	24.5%
GE	USA	160.5	-0.1%	-2.7%	-4.8%	57.7%
LG Energy Solution	KOR	328,000.0	-0.9%	-3.5%	-8.9%	-23.3%
Canadian National Railway	CAN	161.6	-0.3%	0.0%	-4.6%	-3.0%

Energy

Company	국가	Close	(단위 : 각국 거래소 통화 기준)			
			1D	1W	1M	YTD
ARAMCO	SAU	27.7	0.0%	0.0%	-5.3%	-16.2%
Shell	GBR	2,813.5	0.8%	1.7%	1.2%	9.4%
Reliance Industries	IND	3,061.1	1.1%	3.9%	5.1%	18.2%
Total Energies	FRA	62.0	0.0%	-0.4%	-6.2%	0.7%
ConocoPhillips	USA	114.0	0.3%	2.4%	-4.2%	-1.8%
PetroChina	HKG	7.6	-1.9%	-2.9%	-6.7%	46.7%
BP	GBR	472.8	0.5%	0.5%	-2.9%	1.4%
Equinor ASA	NOR	302.0	1.1%	3.1%	0.1%	-6.3%
Enbridge	CHN	48.3	-0.3%	1.5%	-2.1%	0.8%
Schlumberger	USA	47.0	1.7%	3.4%	1.0%	-9.7%
China Shenhua	HKG	35.2	-11.5%	-12.8%	-6.6%	31.4%
EOG Resources	USA	124.6	0.0%	2.1%	-1.0%	3.0%
SINOPEC	HKG	4.9	-1.4%	0.0%	-4.1%	20.8%
CNOOC	HKG	21.8	-3.5%	-7.4%	5.6%	67.3%
Petrobras	BRA	37.7	1.7%	3.3%	-0.2%	1.3%
Canadian Natural Resources	CAN	48.8	1.0%	2.0%	-7.6%	13.0%
Occidental Petroleum	USA	62.7	-0.3%	0.4%	0.8%	5.0%
Marathon Petroleum	USA	172.9	-0.8%	-0.4%	-3.5%	16.5%
Pioneer Natural Resources	USA	269.6	0.0%	0.0%	0.0%	19.9%
Gazprom	RUS	115.6	0.0%	0.0%	-9.7%	-27.7%
Enterprise Products	USA	28.9	-0.4%	1.1%	2.9%	9.7%

Consumer Discretionary

Company	국가	Close	(단위 : 각국 거래소 통화 기준)			
			1D	1W	1M	YTD
Amazon	USA	197.9	2.2%	6.3%	8.6%	30.2%
LVMH	FRA	715.5	-1.6%	0.3%	-4.0%	-2.5%
Tesla	USA	197.4	0.5%	8.7%	11.7%	-20.5%
Toyota	JPN	3,263.0	-1.0%	5.8%	-5.4%	26.0%
Hermes	FRA	2,173.0	-1.3%	0.1%	-0.3%	13.2%
Prosus	NLD	33.3	-1.8%	-3.0%	-3.7%	23.4%
Christian Dior	FRA	677.5	-0.9%	-0.4%	-4.3%	-4.2%
Meituan	HKG	113.7	-2.8%	-5.2%	-4.5%	38.8%
Lowe's	USA	219.8	0.5%	-3.4%	2.1%	-1.2%
Starbucks	USA	79.2	0.1%	-0.6%	2.3%	-17.5%
Pinduoduo	USA	131.9	-4.6%	-8.5%	-11.9%	-9.8%
SONY	JPN	13,530.0	1.7%	5.7%	7.6%	0.9%
Porsche	DEU	69.8	-1.3%	1.2%	-7.9%	-12.7%
BYD	HKG	230.8	-2.8%	-2.9%	11.7%	7.6%
Jingdong(JD.com)	USA	26.3	-4.5%	-8.4%	-12.1%	-9.1%
TJX	USA	110.6	0.0%	0.2%	9.0%	17.8%
Inditex	ESP	46.5	-0.3%	-2.0%	6.1%	17.9%
Booking Holdings	USA	4,009.4	0.7%	0.9%	5.8%	13.0%
Richemont	CHE	142.0	-0.1%	1.7%	-1.3%	22.7%
Naspers	ZAF	355,740.0	-0.7%	-3.9%	-7.5%	13.7%
Volkswagen	DEU	111.8	-1.0%	-1.8%	-21.6%	-5.6%

※ 작성자(SK증권 리서치센터)는 본 조사분석자료에 게재된 내용들이 외부의 부당한 압력이나 간섭없이 신의성실하게 작성되었음을 확인합니다. 자료 제공일 시점에서의 의견 및 추정치로 최종 실적과 오차가 발생할 수 있으며, 투자를 유도할 목적이 아니라 투자판단에 참고가 되는 정보제공을 목적으로 하고 있습니다. 투자시 투자자 자신의 판단과 책임하에 최종결정을 하시길 바랍니다. 본 자료는 당사의 저작물로서 모든 저작권은 당사에 있으며, 어떠한 경우에도 당사의 동의 없이 복제, 대여, 전송, 재배포 될 수 없습니다.





아침에 습

SK증권 리서치센터

2024-06-28, (금)

Consumer Staples

(단위 : 각국 거래소 통화 기준)

Company	국가	Close	1D	1W	1M	YTD
Kweichow Moutai	CHN	1,490.5	0.1%	-0.6%	-10.5%	-13.6%
Nestle	CHE	92.1	-0.8%	-2.9%	0.5%	-5.5%
Pepsico	USA	166.3	-0.3%	-0.3%	-4.1%	-2.1%
L'OREAL	FRA	422.9	-3.4%	-4.5%	-5.1%	-6.2%
Costco	USA	850.6	-0.7%	-1.4%	4.6%	28.9%
Philip Morris International	USA	101.6	-0.4%	0.4%	1.5%	8.0%
Unilever	NLD	51.7	-1.0%	-1.3%	3.5%	17.9%
Anheuser-Busch INBEV	BEL	55.2	-0.5%	-0.6%	-6.0%	-5.6%
Wuliangye Yibin	CHN	129.7	-1.3%	-1.9%	-13.6%	-7.6%
Diageo	GBR	2,500.0	-2.1%	-3.5%	-4.9%	-12.5%
Estee Lauder	USA	110.9	-2.1%	-1.6%	-12.1%	-24.2%
Mondelez	USA	66.6	-0.1%	0.8%	-1.4%	-8.0%
British American Tobacco	GBR	2,433.0	-3.1%	-1.1%	2.2%	6.0%
Altria	USA	45.5	-1.9%	0.1%	0.0%	12.7%
Hindustan Unilever	IND	2,462.2	0.7%	-0.8%	2.8%	-7.3%

Communication Services

(단위 : 각국 거래소 통화 기준)

Company	국가	Close	1D	1W	1M	YTD
Alphabet	USA	185.4	0.8%	5.2%	5.1%	32.7%
Tencent	HKG	374.4	-2.0%	-3.4%	-1.5%	27.5%
Meta	USA	519.6	1.3%	3.6%	8.3%	46.8%
Alibaba	USA	72.4	-2.4%	-2.7%	-10.2%	-6.6%
T-Mobile US	USA	177.4	0.6%	0.6%	6.0%	10.7%
Comcast	USA	38.3	0.2%	1.1%	-0.7%	-12.7%
China Mobile	HKG	75.0	0.6%	0.9%	0.7%	15.7%
Netflix	USA	684.3	1.0%	0.8%	5.4%	40.6%
AT&T	USA	18.8	-0.1%	3.5%	8.6%	11.7%
Deutsche Telekom	DEU	23.4	0.5%	2.3%	7.7%	7.5%
NTT	JPN	151.3	0.0%	3.6%	-1.6%	-12.2%
Softbank	JPN	10,135.0	0.4%	-0.7%	16.2%	61.1%
Charter Communications	USA	294.1	0.9%	3.6%	8.4%	-24.3%
KDDI	JPN	4,221.0	-0.1%	1.6%	-2.5%	-5.9%
America Movil	MEX	15.5	-0.1%	0.1%	-4.3%	-1.7%
Baidu ADR	USA	87.0	-1.3%	-2.0%	-12.8%	-26.9%

Health Care

(단위 : 각국 거래소 통화 기준)

Company	국가	Close	1D	1W	1M	YTD
Eli Lilly	USA	909.0	0.9%	2.6%	12.5%	55.9%
Novo Nordisk	DNK	1,002.6	-0.4%	0.9%	9.5%	43.6%
Roche	CHE	250.4	0.3%	0.2%	9.4%	2.4%
Pfizer	USA	27.8	1.4%	0.2%	-1.8%	-3.4%
Abbvie	USA	169.0	-1.3%	-1.8%	8.8%	9.0%
Thermo Fisher Scientific	USA	550.8	-1.3%	-1.2%	-3.8%	3.8%
Novartis	CHE	95.5	-0.5%	1.2%	4.8%	12.5%
Astrazeneca	GBR	12,328.0	-1.8%	-0.6%	2.5%	16.3%
Danaher	USA	251.8	-0.7%	1.3%	-2.7%	8.8%
Abbott Labs	USA	104.7	-0.2%	-1.8%	2.6%	-4.9%
Bristol-Myers Squibb	USA	41.5	-2.3%	1.1%	2.5%	-19.1%
Amgen	USA	313.7	0.3%	1.2%	4.5%	8.9%
Sanofi	FRA	89.9	-1.0%	2.0%	1.4%	0.1%
CVS Health	USA	58.4	-3.7%	-4.3%	8.8%	-26.1%
Elevance Health	USA	535.8	0.3%	0.2%	3.2%	13.6%
Medtronic	USA	79.3	-0.9%	-1.0%	-3.3%	-3.7%

Utilities

(단위 : 각국 거래소 통화 기준)

Company	국가	Close	1D	1W	1M	YTD
Nextera Energy	USA	73.7	0.5%	1.7%	-4.9%	21.4%
Abu Dhabi National Energy	UAE	2.9	1.7%	6.9%	13.1%	-16.3%
Duke Energy	USA	100.6	0.6%	0.5%	-0.6%	3.7%
Iberdrola	ESP	12.2	-1.2%	0.0%	0.0%	2.4%
Southern Company	USA	78.0	-0.2%	-1.1%	0.6%	11.3%
China Yangtze Power	CHN	28.8	0.6%	1.7%	7.9%	23.5%
Enel SPA	ITA	6.5	-0.8%	0.1%	-2.4%	-3.5%
Adani Total Gas	IND	902.8	1.0%	-2.5%	-5.1%	-9.8%
Dominion Energy	USA	49.6	0.7%	-0.4%	-6.2%	5.6%
Engie	FRA	13.4	-1.7%	-0.8%	-13.3%	-15.7%
Sempra Energy	USA	75.9	-0.2%	0.6%	0.8%	1.6%
American Electric Power	USA	88.3	1.3%	0.5%	-0.4%	8.7%
National Grid	GBR	879.4	-0.9%	-2.8%	0.3%	-10.4%
Orsted A/S	DNK	376.9	-3.1%	-3.6%	-8.6%	0.7%

Information Technology

(단위 : 각국 거래소 통화 기준)

Company	국가	Close	1D	1W	1M	YTD
TSMC	TWN	960.0	0.0%	-2.1%	11.0%	61.9%
NVIDIA	USA	124.0	-1.9%	-5.2%	8.9%	150.4%
Mastercard	USA	442.8	-2.1%	-2.2%	-0.5%	3.8%
Samsung Electronics	KOR	81,600.0	0.4%	0.0%	5.2%	3.9%
ASML	NLD	960.0	1.4%	-2.9%	7.1%	40.8%
Oracle	USA	140.2	1.4%	-1.9%	12.6%	33.0%
Accenture	USA	303.2	-0.5%	-1.0%	1.8%	-13.6%
Adobe	USA	546.8	3.4%	4.6%	14.3%	-8.4%
Texas Instruments	USA	193.4	0.2%	0.3%	-3.1%	13.5%
Tata Consultancy	IND	3,934.2	2.0%	3.9%	2.5%	3.2%
SAP	DEU	187.6	1.0%	4.9%	6.0%	34.5%
Qualcomm	USA	195.2	-1.1%	-9.4%	-8.4%	34.9%
AMD	USA	159.5	1.2%	-1.4%	-7.1%	8.2%
Intuit	USA	651.4	2.2%	5.7%	8.6%	4.2%
Keyence	JPN	70,530.0	-2.4%	2.0%	0.2%	13.5%
Applied Materials	USA	232.5	0.2%	-3.1%	5.1%	43.5%
Micron Technology	USA	132.2	-7.1%	-8.3%	-0.3%	54.9%
Lam Research	USA	1,055.8	0.0%	-0.5%	8.7%	34.8%
Tokyo Electron	JPN	34,800.0	-2.4%	-0.3%	-2.0%	37.8%

Financials

(단위 : 각국 거래소 통화 기준)

Company	국가	Close	1D	1W	1M	YTD
Berkshire Hathaway	USA	615,000.0	-0.3%	-0.4%	1.0%	13.3%
Bank of America	USA	39.3	0.6%	-1.9%	-0.2%	16.6%
ICBC	CHN	5.7	1.2%	3.3%	3.8%	19.2%
Wells Fargo	USA	57.4	0.7%	-2.6%	-3.5%	16.7%
Morgan Stanley	USA	95.8	-1.2%	-1.7%	-2.9%	2.7%
China Construction Bank	HKG	5.7	-1.2%	-1.2%	-2.1%	23.0%
China Merchants Bank	CHN	34.3	0.6%	0.7%	-1.6%	23.1%
Charles Schwab	USA	73.6	0.4%	1.2%	3.9%	6.9%
Agricultural Bank of China	HKG	3.3	-1.8%	-3.5%	-12.9%	10.3%
HSBC	GBR	689.3	0.2%	-1.1%	0.2%	8.5%

Real Estate

(단위 : 각국 거래소 통화 기준)

Company	국가	Close	1D	1W	1M	YTD
Prologis	USA	111.4	0.9%	2.0%	6.0%	-16.5%
American Tower	USA	195.3	1.4%	0.6%	5.6%	-9.5%
Equinix	USA	752.0	1.4%	-1.5%	-2.2%	-6.6%
Crown Castle	USA	97.4	1.5%	1.0%	-0.3%	-15.5%
Public Storage	USA	286.6	-0.5%	-1.9%	5.9%	-6.0%
Realty Income	USA	52.4	-0.5%	-1.1%	1.7%	-8.7%
Sun Hung Kai Properties	HKG	67.6	-2.7%	-4.9%	-12.0%	-20.0%
Simon Property	USA	149.8	1.5%	2.4%	1.8%	5.0%

※ 작성자(SK증권 리서치센터)는 본 조사분석자료에 게재된 내용들이 외부의 부당한 압력이나 간섭없이 신의성실하게 작성되었음을 확인합니다. 자료 제공일 시점에서의 의견 및 추정치로 최종 실적과 오차가 발생할 수 있으며, 투자를 유도할 목적이 아니라 투자판단에 참고가 되는 정보제공을 목적으로 하고 있습니다. 투자시 투자자 자신의 판단과 책임하에 최종결정을 하시길 바랍니다. 본 자료는 당사의 저작물로서 모든 저작권은 당사에게 있으며, 어떠한 경우에도 당사의 동의 없이 복제, 대여, 전송, 재배포 될 수 없습니다.

