

KB 리서치 모닝코멘트



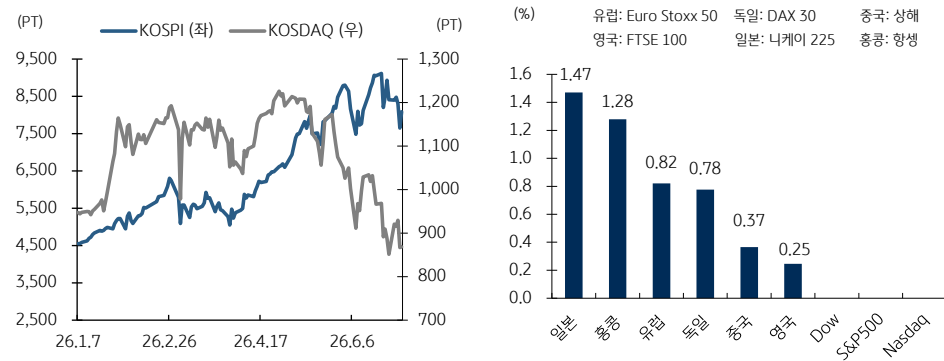
더 많은 리포트 보기

[리서치본부 투자전략정보팀]
2026년 7월 6일 (월)

투자전략정보팀 Analyst
임정은 jungeun.lim@kbf.com
태윤선 ystae@kbf.com



국내 및 글로벌 증시 동향 (휴장: 미국, 7/3)



[미국 증시 동향]

- 독립기념일 휴장

[FICC 시장 동향]

- 독립기념일 휴장

[중국 및 유럽 증시 동향]

- 중국 증시, 전일 급락뒤고 하루 만에 반등. 휴머노이드 기업 유니트리의 IPO 심사 통과 소식에 로봇주 강세
- 유럽 증시, 미 비농업 고용 부진에 금리인상 우려 약화되며 상승. 방산 및 헬스케어 관련주 강세

[주간 증시 캘린더] * 한국시간 기준, (실): 실적발표, (휴): 휴장, (미): 미국, (유): 유럽, (중): 중국, (한): 한국

- > 6 (월): 미 6월 S&P 글로벌 서비스/종합 PMI, 유 5월 PPI, 소매판매, 7월 센틱스 투자자기대지수
- > 7 (화): 미 5월 수출입, OECD 경기선행지수, (실) 삼성전자 (잠정), > 8 (수): 미 5월 도매재고, 한 5월 경상수지
- > 9 (목): FOMC 의사록, 한 읍선반기일, 중 6월 CPI, PPI, > 10 (금): SK하이닉스 ADR 상장, (실) 델타항공

KB 리서치 헤드라인

(자세한 리포트 내용은 KB증권 홈페이지 참조)

Macro / Strategy

- [경제] KB Macro - 새 관세를 앞둔 미국, 고용 둔화에도 비둘기로 돌아서기는 어려운 연준 | 권희진
- [경제] KB Macro | 정책 Tracker - 7월 둘째 주: 유가 하락 속 고용 둔화. 긴축 가능성 낮아짐 | 권희진, 류진아:
 - 미국이 해외 동결자금 일부를 해제하는 방안을 제시했으나, 이란이 이를 거절
 - 케빈 워시 의장은 최근 4주 간 기대 인플레이가 낮아졌으나, 여전히 물가가 너무 높다고 언급
 - 6월 고용 데이터가 시장 예상을 크게 하회하는 등 금리 인상이 필요한 환경은 아니라는 판단 유지
- [전략] KB 전략 - 거래 적은 갭 하락, 겹쳐지는 2025년 11월의 기억 | 김민규
- [해외주식] Global Insights - On-device/premises AI와 Physical AI로 향하는 시장의 방향 | 김일혁
- [해외주식] US Market Pulse - 6월 고용 결과에 연준 긴축 우려 완화, 반도체 조정은 계속 | 안소은
- [아시아주식] KB Asia Market Headline - AI 조정 국면, 국가별 증시 동조화 지속 여부 주목 | 박수현, 김승민
- [채권] KB Bond - 통계적 노이즈를 감안해도 부진했던 미국의 고용지표 | 임재균
- [대체투자] KB 상업용 부동산 | 미국 물류센터 - 견조한 투자시장, 전략적 투자 지속 전망 | 지세진
- [디지털자산] KB Crypto 트래커 | Weekly - 고용 둔화에 BTC 반등 | 김지원

Industry / Company

- [ESG] Global ESG Brief - 제도가 여는 재생에너지 기회, 법원이 넓히는 배출 책임 | 김준섭
- SK하이닉스 (Buy, TP 상향) - 상승은 멈추지 않는다 | 김동원, 이창민:
 - 목표주가 4,200,000원으로 상향/ 하반기부터 메모리 확보 경쟁 본격화/ 메모리 +100배 증가 전망
- CJ제일제당 (Buy) - 바이오 순조로운 회복세 | 류은애
- 철강/금속 - 포스코 CEO Investor Day Review | 최용현
- [글로벌주식] KB Global Tracker+ | Weekly - AI 반도체 조정 속 방어주 강세 | 김세환, 유중호, 박유안

KB증권은 동 조사분석자료를 기관투자자 또는 제3자에게 제공한 사실이 없습니다. 본 자료를 작성한 조사분석담당자와 그 배우자는 해당 종목과 재산적 이해관계가 없습니다. 본 자료 작성자는 게재된 내용들이 본인의 의견을 정확하게 반영하고 있으며, 외부의 부당한 압력이나 간섭 없이 신의 성실하게 작성되었음을 확인합니다. 이 보고서는 고객들에게 투자에 관한 정보를 제공할 목적으로 작성된 것이며 계약의 청약 또는 청약의 유인을 구성하지 않습니다. 이 보고서는 KB증권이 신뢰할 만하다고 판단하는 자료와 정보에 근거하여 해당일 시점의 전문적인 판단을 반영한 의견이나 KB증권이 그 정확성이나 완전성을 보장하는 것은 아니며, 통지 없이 의견이 변경될 수 있습니다. 개별 투자는 고객의 판단에 의거하여 이루어져야 하며, 이 보고서는 어떠한 형태로도 고객의 투자판단 및 그 결과에 대한 법적 책임의 근거가 되지 않습니다. 이 보고서의 저작권은 KB증권에 있으므로 KB증권의 동의 없이 무단 복제, 배포 및 변형할 수 없습니다. 이 보고서는 학술 목적으로 작성된 것이 아니므로, 학술적인 목적으로 이용하려는 경우에는 KB증권에 사전 통보하여 동의를 얻으시기 바랍니다.

KB리서치 모닝코멘트

[리서치본부 투자전략정보팀]
2026년 7월 6일 (월)

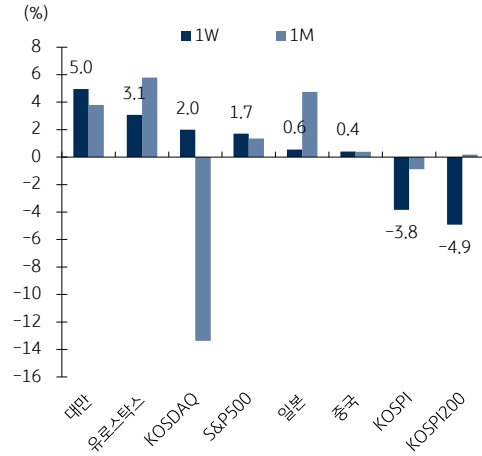
투자전략정보팀 Analyst
임정은 jungeun.lim@kbfq.com
태윤선 ystae@kbfq.com



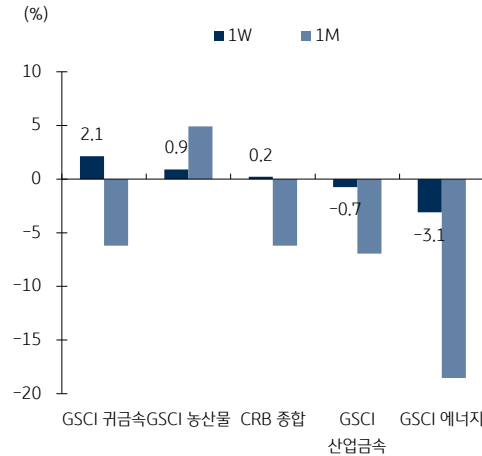
글로벌 증시 / 가상자산 (휴장: 미국, 7/3)

단위 (종가 pt, 등락 %)	종가	1D	1W	1M	연초이후	3M추이
KOSPI	8,088.3	5.8	-3.8	-0.9	91.9	
한국 KOSPI200	1,299.3	6.5	-4.9	0.2	114.4	
KOSDAQ	868.4	0.2	2.0	-13.4	-6.2	
미국						
다우존스	52,900.1	1.1	1.9	4.0	10.1	
나스닥	25,832.7	-0.8	1.9	0.5	11.1	
S&P500	7,483.2	0.0	1.7	1.3	9.3	
러셀2000	2,996.1	-0.5	-0.4	5.7	20.7	
유럽						
유로스탁스	6,412.7	0.8	3.1	5.8	10.7	
독일	25,779.3	0.8	4.5	4.1	5.3	
프랑스	8,508.1	0.4	1.5	3.5	4.4	
영국	10,679.0	0.2	1.6	3.0	7.5	
이탈리아	52,818.9	0.7	3.0	5.9	17.5	
아시아						
일본	69,744.1	1.5	0.6	4.7	38.5	
홍콩	23,350.0	1.3	1.2	-6.5	-8.9	
싱가포르	5,244.3	0.5	1.0	3.8	12.9	
중국	4,043.6	0.4	0.4	0.4	1.9	
인디아	77,763.9	0.3	0.9	4.7	-8.7	
대만	46,780.6	0.1	5.0	3.8	61.5	
베트남	1,862.1	-0.2	-0.5	1.3	4.3	
인도네시아	5,875.8	2.3	-0.3	5.0	-32.0	
호주	8,844.4	1.4	0.9	2.5	1.5	
가상 자산						
비트코인	62,906.2	0.4	4.7	3.7	-28.2	
이더리움	1,780.8	0.3	10.2	14.4	-40.2	

글로벌 증시



원자재 시장



자료: Bloomberg, 한국시간 오전 7:20 기준, 상품가격은 근월물 기준 (일부 데이터는 시차가 있을 수 있음)

FICC

등락단위 (% , 금리는 bp)	종가	1D	1W	1M	연초이후	3M추이
지수 (pt)						
CRB 종합	353.0	-0.2	0.2	-6.2	18.2	
GSCI 에너지	254.7	-0.2	-3.1	-18.5	24.3	
GSCI 귀금속	5,472.2	1.0	2.1	-6.2	-6.0	
GSCI 산업금속	580.0	0.2	-0.7	-6.9	5.0	
GSCI 농산물	364.4	-0.4	0.9	4.9	3.4	
유가 (달러)						
WTI	68.7	0.2	-4.5	-26.7	19.6	
BRENT	72.1	0.4	0.2	-26.3	18.5	
금속 (달러)						
금	4,125.7	1.1	2.4	-8.1	-5.0	
은	60.6	0.9	3.9	-19.7	-14.1	
구리	13,366.5	0.3	0.1	-3.3	7.6	
곡물 (달러)						
옥수수	425.0	1.0	2.5	-3.5	-3.5	
소맥	590.5	-0.3	-0.1	-2.1	16.5	
대두	1,131.8	0.5	0.4	-2.9	9.8	
달러인덱스	100.86	0.0	-0.5	1.3	2.6	
환율 (pt)						
JPM 이머징통화	46.81	0.0	0.3	-0.4	0.5	
유로/달러 (달러)	1.14	0.0	0.1	-0.8	-2.6	
달러/위안 (위안)	6.78	0.1	0.3	0.0	3.1	
금리 (%)						
미국 2년	4.14	0	5	5	66	
미국 10년	4.48	0	11	-1	32	
독일 10년	2.94	3	8	-10	8	
반도체 (달러)						
필라델피아 반도체	12,626.2	-5.4	-4.4	3.3	78.3	
DDR3 4G	10.3	0.8	3.2	25.5	176.9	

KB증권은 동 투자분석자료를 기관투자자 또는 제3자에게 제공한 사실이 없습니다. 본 자료를 작성한 조사분석담당자와 그 배우자는 해당 종목과 재산적 이해관계가 없습니다. 본 자료 작성자는 게재된 내용들이 본인의 의견을 정확하게 반영하고 있으며, 외부의 부당한 압력이나 간섭 없이 신의 성실하게 작성되었음을 확인합니다. 이 보고서는 고객들에게 투자에 관한 정보를 제공할 목적으로 작성된 것이며 계약의 청약 또는 청약의 유인을 구성하지 않습니다. 이 보고서는 KB증권이 신뢰할 만하다고 판단하는 자료와 정보에 근거하여 해당일 시점의 전문적인 판단을 반영한 의견이나 KB증권이 그 정확성이나 완전성을 보장하는 것은 아니며, 통지 없이 의견이 변경될 수 있습니다. 개별 투자자는 고객의 판단에 의거하여 이루어져야 하며, 이 보고서는 어떠한 형태로도 고객의 투자판단 및 그 결과에 대한 법적 책임의 근거가 되지 않습니다. 이 보고서의 저작권은 KB증권에 있으므로 KB증권의 동의 없이 무단 복제, 배포 및 변형할 수 없습니다. 이 보고서는 학술 목적으로 작성된 것이 아니므로, 학술적인 목적으로 이용하려는 경우에는 KB증권에 사전 통보하여 동의를 얻으시기 바랍니다.