

# KB 리서치 모닝코멘트



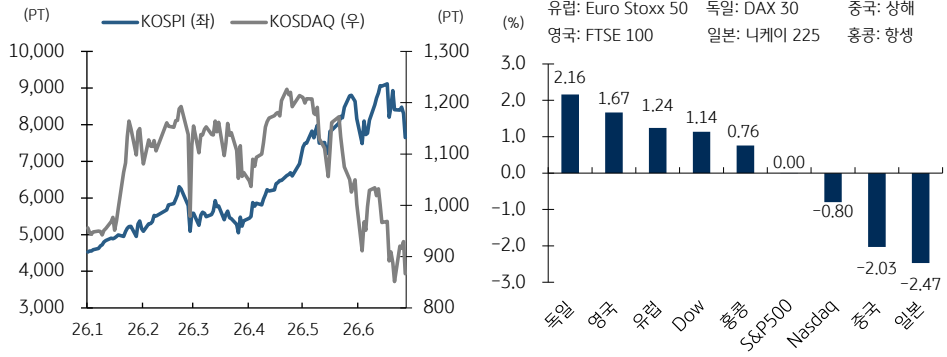
더 많은 리포트 보기

[리서치본부 투자전략정보팀]  
2026년 7월 3일 (금)

투자전략정보팀 Analyst  
임정은 jungeun.lim@kbf.com  
태윤선 ystae@kbf.com



## 국내 및 글로벌 증시 동향



### [미국 증시 동향]

- 반도체 부진 연장, 순환매 장세 속 혼조세. 전통 우량주 고른 매수세 유입되며 다우 1%대 강세 및 최고치 경신
- 6월 비농업 고용은 5.7만명 증가해 전망치 11만명의 절반 수준, 금리인상 가능성 후퇴하며 지수 상승 출발
- 약화된 반도체 투심 회복은 실패. S&P 500과 나스닥 하락 전환 마감. 필리 지수 -5%대 및 전 구성종목 하락
- 애플, 폴더블 아이폰 생산 목표량 상향 조정에 +4.84%, 테슬라는 2분기 차량 인도 실적 호조에도 -7.49%

### [FICC 시장 동향]

- 미국 10년물 국채수익률 4.48% (+0.4bp), 고용 부진에 금리인상 전망 약해지며 소폭 상승
- 달러 인덱스 100.86 (-0.53%), 엔화 강세 속 예상보다 부진한 고용지표 결과에 하락
- 유가 68.69달러/배럴 (+0.16%), 미-이란이 호르무즈 해협을 둘러싼 이견이 크다는 소식에 강보합

### [중국 및 유럽 증시 동향]

- 중국 증시, 반도체주 급락에 2%대 하락. SMIC, 기가디바이스, 화홍반도체 등 큰 폭 하락
- 유럽 증시, 미국 고용지표 부진에 연준 금리인상 우려 완화되며 일제히 상승. 독일 +2%대

### [주간 증시 캘린더] \* 한국시간 기준, (실): 실적발표, (휴): 휴장, (미): 미국, (유): 유럽, (중): 중국, (한): 한국

- > 30 (화): 미 5월 JOLTs (구인율), 6월 컴퍼런스보드 소비자기대지수, 중 6월 국가통계국 PMI
- > 7/1 (수): (휴) 홍콩, 미 6월 ADP 민간고용, ISM 제조업 PMI, S&P 글로벌 제조업 PMI, 한 6월 수출입 동향
- > 2 (목): 미 6월 비농업 고용, 5월 제조업주주, 내구재주주, 유 5월 실업률, 한 6월 CPI, > 3 (금): (휴) 미국

## S&P 500 주요 섹터별 등락률

섹터	1D		1W		
	1D	1W	1D	1W	
건강관리	2.70	5.28	판매업체	12.92	17.33
생활필수품	2.41	1.07	헬스케어 기술	4.62	21.93
부동산	2.33	5.10	생명공학	4.32	7.67
유틸리티	2.27	-0.21	헬스케어 장비 및 용품	4.04	3.54
원자재	2.08	0.78	수도 유틸리티	3.85	5.28
금융	1.58	4.10	<b>세부 산업 등락률 하위</b>		
에너지	0.86	-1.36	자동차	-6.85	3.92
산업	0.31	-0.15	건설 및 엔지니어링	-4.46	-9.75
자유소비재	-0.81	4.36	통신 장비	-4.15	-5.11
통신서비스	-0.83	4.34	반도체 및 반도체장비	-3.65	-6.27
정보서비스	-1.46	-0.18	자동차 부품	-2.31	-4.97

## S&P 500 등락률 상위/하위 & 시총 Top 10

등락률 상위			등락률 하위			시총 Top 10		
종목명	1D	1W	종목명	1D	1W	종목명	1D	1W
제뉴인 파츠	12.92	17.33	샌디스크/델라웨어	-14.13	-25.27	엔비디아	-1.39	-0.46
모더나	10.01	33.49	테라다인	-13.63	-21.80	애플	4.84	12.17
Honeywell Aeros	8.74	11.83	KLA	-11.51	-8.98	알파벳	-0.36	4.71
에퀴팩스	6.10	13.26	플렉스	-10.86	-15.14	마이크로소프트	1.62	10.67
버텍스 파마슈티컬	6.03	9.97	코닝	-10.81	-13.69	아마존닷컴	0.40	6.90
S&P 글로벌	6.01	17.70	씨게이트 테크놀로	-10.38	-20.01	브로드컴	-2.41	-4.87
인튜이티브 서지컬	5.87	6.59	램리서치	-10.19	-12.55	메타 플랫폼스	-4.90	7.37
레이도스 홀딩스	5.60	8.84	마벨 테크놀로지	-9.84	-12.79	테슬라	-7.49	4.89
노스롭 그루만	5.59	9.95	코허런트	-9.57	-18.14	알라이 릴리	1.86	7.65
타일러 테크놀로지	5.45	13.17	루멘텀 홀딩스	-9.09	-15.51	마이크론 테크놀로	-5.49	-19.61

## 나스닥 100 & 다우 등락률 상위/하위

나스닥 등락률 상위			나스닥 등락률 하위			다우 등락률 상/하위		
종목명	1D	1W	종목명	1D	1W	종목명	1D	1W
Honeywell Aeros	8.74	11.83	샌디스크/델라웨어	-14.13	-25.27	애플	4.84	12.17
스트래티지	7.90	18.09	테라다인	-13.63	-21.80	맥도날드	4.16	6.08
버텍스 파마슈티컬	6.03	9.97	KLA	-11.51	-8.98	월트디즈니	3.96	1.48
인튜이티브 서지컬	5.87	6.59	씨게이트 테크놀로	-10.38	-20.01	허니웰 인터내셔널	3.66	5.17
툰스 로이터	5.06	10.12	램리서치	-10.19	-12.55	보잉	3.62	3.84
애플	4.84	12.17	마벨 테크놀로지	-9.84	-12.79	Cisco Systems I	-3.69	-5.28
리제네론 파마슈티	4.73	5.50	루멘텀 홀딩스	-9.09	-15.51	캐터필러	-2.81	-8.84
넷플릭스	4.66	9.52	어플라이드 머티어	-7.35	-9.72	엔비디아	-1.39	-0.46
코파트	4.24	-0.13	애플리비	-6.65	18.19	알파벳	-0.36	4.71
길리어드 사이언스	4.21	6.00	ARM 홀딩스	-6.58	-9.33	유나이티드헬스 그	-0.28	2.37

KB증권은 동 조사분석자료를 기관투자자 또는 제3자에게 제공한 사실이 없습니다. 본 자료를 작성한 조사분석담당자와 그 배우자는 해당 종목과 재산적 이해관계가 없습니다. 본 자료 작성자는 게재된 내용이 본인의 의견을 정확하게 반영하고 있으며, 외부의 부당한 압력이나 간섭 없이 신의 성실하게 작성되었음을 확인합니다. 이 보고서는 고객들에게 투자에 관한 정보를 제공하기 위하여 작성된 것이며 계약의 청약 또는 청약의 유인을 구성하지 않습니다. 이 보고서는 KB증권이 신뢰할 만하다고 판단하는 자료와 정보에 근거하여 해당일 시점의 전문적인 판단을 반영한 의견이나 KB증권이 그 정확성이나 완전성을 보장하는 것은 아니며, 통지 없이 의견이 변경될 수 있습니다. 개별 투자는 고객의 판단에 의거하여 이루어져야 하며, 이 보고서는 어떠한 형태로도 고객의 투자판단 및 그 결과에 대한 법적 책임의 근거가 되지 않습니다. 이 보고서의 저작권은 KB증권에 있으므로 KB증권의 동의 없이 무단 복제, 배포 및 변형할 수 없습니다. 이 보고서의 학술 목적으로 작성된 것이 아니므로, 학술적인 목적으로 이용하려는 경우에는 KB증권에 사전 통보하여 동의를 얻으시기 바랍니다.

# KB 리서치 모닝코멘트

[리서치본부 투자전략정보팀]  
2026년 7월 3일 (금)

투자전략정보팀 Analyst  
임정은 jungeun.lim@kbf.com  
태윤선 ystae@kbf.com

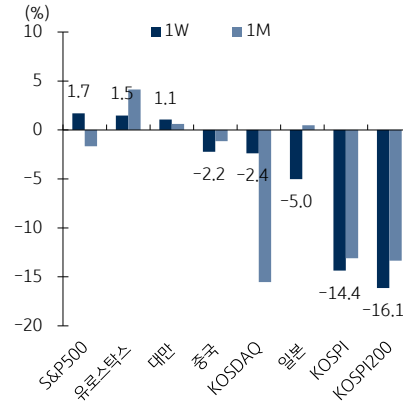


자료: Bloomberg, 한국시간 오전 7:20 기준, 상품가격은 근월물 기준 (일부 데이터는 시차가 있을 수 있음)

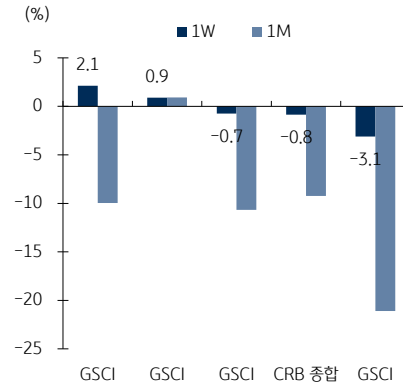
## 글로벌 증시 / 가상자산

단위 (총가 pt, 등락 %)	증가	1D	1W	1M	연초이후	3M추이
KOSPI	7,648.1	-7.9	-14.4	-13.1	81.5	
한국 KOSPI200	1,219.6	-8.7	-16.1	-13.3	101.3	
KOSDAQ	866.7	-6.7	-2.4	-15.5	-6.3	
미국						
다우존스	52,900.1	1.1	1.9	3.1	10.1	
나스닥	25,832.7	-0.8	1.9	-4.7	11.1	
S&P500	7,483.2	0.0	1.7	-1.7	9.3	
러셀2000	2,996.1	-0.5	-0.4	2.2	20.7	
유럽						
유로스탁스	6,360.5	1.2	1.5	4.1	9.8	
독일	25,580.9	2.2	2.3	1.8	4.5	
프랑스	8,474.9	1.7	0.5	3.2	4.0	
영국	10,652.9	1.7	1.2	2.7	7.3	
이탈리아	52,428.2	1.6	1.2	3.7	16.7	
아시아						
일본	68,733.2	-2.5	-5.0	0.5	36.5	
홍콩	23,055.0	0.8	-1.5	-11.5	-10.0	
싱가포르	5,217.2	1.1	0.0	1.5	12.3	
중국	4,028.9	-2.0	-2.2	-1.1	1.5	
인디아	77,502.1	0.8	0.7	4.2	-9.1	
대만	46,744.2	-0.6	1.1	0.6	61.4	
베트남	1,866.4	0.0	0.2	2.6	4.6	
인도네시아	5,744.6	0.9	-4.2	-3.3	-33.6	
호주	8,724.5	0.0	-0.3	-0.7	0.1	
가상 자산						
비트코인	61,465.7	-0.1	3.2	-5.3	-29.9	
이더리움	1,696.2	-0.5	8.0	-4.7	-43.0	

## 글로벌 증시



## 원자재 시장



## FICC

등락단위 (% , 금리는 bp)	증가	1D	1W	1M	연초이후	3M추이
지수 (pt)						
CRB 종합	353.0	-0.2	-0.8	-9.2	18.2	
GSCI 에너지	254.7	-0.2	-3.1	-21.1	24.3	
GSCI 귀금속	5,472.2	1.0	2.1	-10.0	-6.0	
GSCI 산업금속	580.0	0.2	-0.7	-10.7	5.0	
GSCI 농산물	364.4	-0.4	0.9	0.9	3.4	
유가 (달러)						
WTI	68.7	0.2	-4.5	-26.7	19.6	
BRENT	71.8	0.3	-4.6	-25.2	18.0	
금속 (달러)						
금	4,125.7	1.1	2.4	-8.1	-5.0	
은	60.6	0.9	3.9	-19.7	-14.1	
구리	13,298.5	-0.6	1.6	-3.9	7.0	
곡물 (달러)						
옥수수	425.0	1.0	2.5	-3.5	-3.5	
소맥	590.5	-0.3	-0.1	-2.1	16.5	
대두	1,131.8	0.5	0.4	-2.9	9.8	
환율 (pt)						
달러/인덱스	100.86	-0.5	-0.6	1.7	2.6	
JPM 이머징통화	46.69	0.1	-0.2	-1.9	0.2	
유로/달러 (달러)	1.14	0.0	0.4	-1.4	-2.7	
달러/위안 (위안)	6.78	0.1	0.2	-0.3	3.0	
금리 (%)						
미국 2년	4.14	-4	1	9	66	
미국 10년	4.48	0	9	4	32	
독일 10년	2.90	3	5	-7	5	
반도체 (달러)						
필라델피아 반도체	12,626.2	-5.4	-9.4	-8.0	78.3	
DDR3 4G	10.3	1.0	2.4	27.6	174.8	

KB증권은 동 조사분석자료를 기관투자자 또는 제3자에게 제공한 사실이 없습니다. 본 자료를 작성한 조사분석담당자와 그 배우자는 해당 종목과 재산적 이해관계가 없습니다. 본 자료 작성자는 게재된 내용들이 본인의 의견을 정확하게 반영하고 있으며, 외부의 부당한 압력이나 간섭 없이 신의 성실하게 작성되었음을 확인합니다. 이 보고서는 고객들에게 투자에 관한 정보를 제공할 목적으로 작성된 것이며 계약의 청약 또는 청약의 유인을 구성하지 않습니다. 이 보고서는 KB증권이 신뢰할 만하다고 판단하는 자료와 정보에 근거하여 해당일 시장의 전문적인 판단을 반영한 의견이나 KB증권이 그 정확성이나 완전성을 보장하는 것은 아니며, 통지 없이 의견이 변경될 수 있습니다. 개별 투자는 고객의 판단에 의거하여 이루어져야 하며, 이 보고서는 어떠한 형태로도 고객의 투자판단 및 그 결과에 대한 법적 책임의 근거가 되지 않습니다. 이 보고서의 저작권은 KB증권에 있으므로 KB증권의 동의 없이 무단 복제, 배포 및 변형할 수 없습니다. 이 보고서는 학술 목적으로 작성된 것이 아니므로, 학술적인 목적으로 이용하려는 경우에는 KB증권에 사전 통보하여 동의를 얻으시기 바랍니다.