

KB 리서치 모닝코멘트



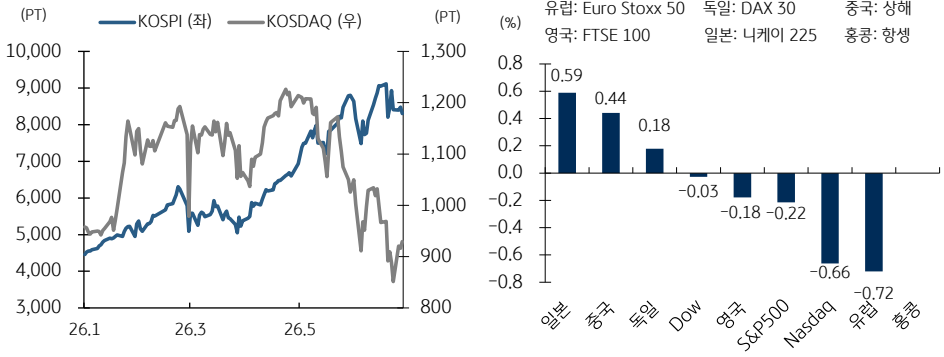
더 많은 리포트 보기

[리서치본부 투자전략정보팀]
2026년 7월 2일 (목)

투자전략정보팀 Analyst
임정은 jungeun.lim@kbf.com
태윤선 ystae@kbf.com



국내 및 글로벌 증시 동향 (휴장: 홍콩)



[미국 증시 동향]

- 반도체 중심 차익실현 압력에 하락. 6월 민간고용은 부진, 9만 8천명 증가해 5월 대비 둔화 및 예상치 하회
- 메타 플랫폼스, 유휴 AI 컴퓨팅 자원을 외부에 임대하는 클라우드 사업 진출을 검토중이라는 보도에 약 +9%
- 이 소식이 AI 수요 약화 우려로 번지며 마이크론, 샌디스크 -10%대 등 상반기 상승폭 컸던 반도체주 급락
- 기술주에서 전통 우량주와 가치주로 자금 이동하는 긍정적 순환매 과정으로 풀이, 시장은 강세장 낙관론 유지

[FICC 시장 동향]

- 미국 10년물 국채수익률 4.48% (+1.4bp), 워시의 "인플레이 기대와 위험이 낮아졌다"는 발언에 상승폭 축소
- 달러 인덱스 101.39 (+0.20%), 유로 약세 속 워시 의장의 인플레이 우려 완화 발언에 상승폭 반납하며 마감
- 유가 68.58달러/배럴 (-1.32%), 미-이란 후속 협상 낙관론에 이틀 연속 하락

[중국 및 유럽 증시 동향]

- 중국 증시, 제조업 지수 확장세 지속과 고품질 발전을 이어가겠다는 시진핑 주석 발언 등에 상승
- 유럽 증시, 연준 금리인상 전망과 미-이란 협상 진전 상황 주시하는 가운데 독일 제외 대부분 하락

[주간 증시 캘린더] * 한국시간 기준, (실): 실적발표, (휴): 휴장, (미): 미국, (유): 유럽, (중): 중국, (한): 한국

- > 30 (화): 미 5월 JOLTs (구인율), 6월 컨퍼런스보드 소비자대지수, 중 6월 국가통계국 PMI
- > 7/1 (수): (휴) 홍콩, 미 6월 ADP 민간고용, ISM 제조업 PMI, S&P 글로벌 제조업 PMI, 한 6월 수출입 동향
- > 2 (목): 미 6월 비농업 고용, 5월 제조업주주, 내구재주주, (실) 테슬라, > 3 (금): (휴) 미국

S&P 500 주요 섹터별 등락률

섹터	1D		1W		섹터 = GICS Level1, 세부 산업 = GICS Level3 기준, 단위: %	
	1D	1W	1D	1W	1D	1W
부동산	2.91	2.13	헬스케어 기술	3.80	14.17	
통신서비스	2.62	4.15	전문 서비스	3.57	4.72	
금융	2.13	1.99	무선 통신 서비스	3.18	-4.28	
자유소비재	0.82	3.34	소프트웨어	3.15	6.64	
건강관리	0.52	4.04	양방향 미디어 및 서비스	3.06	6.85	
원자재	0.33	0.10	세부 산업 등락률 하위			
생활필수품	-0.33	-2.37	반도체 및 반도체장비	-4.57	-0.48	
에너지	-0.56	-1.24	건설 및 엔지니어링	-4.44	-3.13	
산업	-1.06	1.72	전자 장비	-3.88	2.68	
유틸리티	-1.30	-1.80	기계	-3.55	0.68	
정보서비스	-1.84	1.20	에너지 장비 및 서비스	-2.97	-3.61	

S&P 500 등락률 상위/하위 & 시총 Top 10 (단위: %)

등락률 상위		등락률 하위		시총 Top 10				
종목명	1D	1W	종목명	1D	1W			
애플	9.58	21.43	코닝	-13.62	7.19	엔비디아	-1.25	-0.71
코인베이스 글로벌	8.93	6.08	KLA	-11.77	10.69	알파벳	1.07	4.61
메타 플랫폼스	8.81	9.91	테라다인	-11.68	0.03	애플	1.73	0.44
제너럴 밀즈	8.53	8.53	샌디스크/델라웨어	-10.62	6.15	마이크로소프트	3.02	5.15
Robinhood	8.35	11.79	마이크론 테크놀로	-10.57	1.55	아마존 닷컴	1.41	3.17
팔란티어 테크놀로	7.77	10.78	어플라이드 머티어	-9.97	10.52	브로드컴	-2.23	-3.33
S&P 글로벌	7.73	9.04	램리서치	-9.71	4.39	테슬라	1.12	13.25
엘러밴스 헬스	7.62	8.38	인텔	-9.03	3.52	메타 플랫폼스	8.81	9.91
얼라인 테크놀로지	7.61	6.20	마벨 테크놀로지	-8.67	1.68	마이크론 테크놀로	-10.57	-1.55
인터랙티브 브로커	7.13	0.50	제네라 홀딩스	-7.71	4.90	일라이 릴리	-0.64	6.67

나스닥 100 & 다우 등락률 상위/하위

나스닥 등락률 상위		나스닥 등락률 하위		다우 등락률 상/하위				
종목명	1D	1W	종목명	1D	1W			
애플	9.58	21.43	네비우스 그룹	-17.01	-11.74	나이키	4.90	2.97
메타 플랫폼스	8.81	9.91	코어위브	-13.92	-15.06	세일즈포스	4.19	6.85
PDD 홀딩스	8.18	8.95	KLA	-11.77	10.69	마이크로소프트	3.02	5.15
팔란티어 테크놀로	7.77	10.78	Astera Labs Inc	-10.80	7.74	아메리칸 엑스프레	2.88	1.59
스트래티지	7.43	-0.79	마이크론 테크놀로	-10.57	-1.55	유나이티드헬스 그	2.62	5.11
쇼피파이	6.52	6.53	어플라이드 머티어	-9.97	10.52	캐터필러	-6.90	-0.31
워크데이	6.41	10.31	램리서치	-9.71	4.39	월마트	-3.92	-8.55
코카-콜라 유로퍼시	6.03	7.39	인텔	-9.03	3.52	머크	-2.44	3.96
엑스 엔터프라이즈	5.95	30.05	마벨 테크놀로지	-8.67	-1.68	엔비디아	-1.25	-0.71
크라프트 하인즈	5.88	9.02	ASML 홀딩	-7.36	4.55	쓰리엠	-1.20	-3.59

KB증권은 동 조사분석자료를 기관투자자 또는 제3자에게 제공한 사실이 없습니다. 본 자료를 작성한 조사분석담당자와 그 배우자는 해당 종목과 재산적 이해관계가 없습니다. 본 자료 작성자는 게재된 내용이 본인의 의견을 정확하게 반영하고 있으며, 외부의 부당한 압력이나 간섭 없이 신의 성실하게 작성되었음을 확인합니다. 이 보고서는 고객들에게 투자에 관한 정보를 제공하기 위한 목적으로 작성된 것이며 계약의 청약 또는 청약의 유인을 구성하지 않습니다. 이 보고서는 KB증권이 신뢰할 만하다고 판단하는 자료와 정보에 근거하여 해당일 시점의 전문적인 판단을 반영한 의견이나 KB증권이 그 정확성이나 완전성을 보장하는 것은 아니며, 통지 없이 의견이 변경될 수 있습니다. 개별 투자는 고객의 판단에 의거하여 이루어져야 하며, 이 보고서는 어떠한 형태로도 고객의 투자판단 및 그 결과에 대한 법적 책임의 근거가 되지 않습니다. 이 보고서의 저작권은 KB증권에 있으므로 KB증권의 동의 없이 무단 복제, 배포 및 변형할 수 없습니다. 이 보고서의 학술 목적으로 작성된 것이 아니므로, 학술적인 목적으로 이용하는 경우에는 KB증권에서 사전 통보하여 동의를 얻으시기 바랍니다.

KB 리서치 모닝코멘트

[리서치본부 투자전략정보팀]
2026년 7월 2일 (목)

투자전략정보팀 Analyst
임정은 jungeun.lim@kbf.com
태윤선 ystae@kbf.com

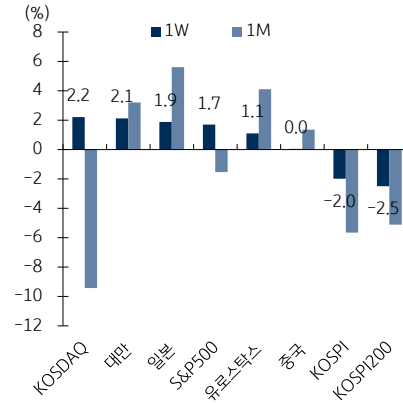


자료: Bloomberg, 한국시간 오전 7:20 기준, 상품가격은 근월물 기준 (일부 데이터는 시차가 있을 수 있음)

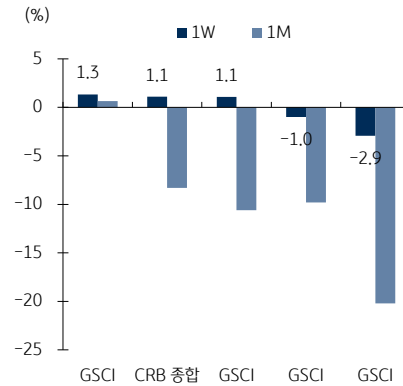
글로벌 증시 / 가상자산 (휴장: 홍콩, 7/1)

단위 (총가 pt, 등락 %)	증가	1D	1W	1M	연초이후	3M추이
KOSPI	8,303.4	-2.0	-2.0	-5.7	97.0	
한국 KOSPI200	1,335.4	-2.6	-2.5	-5.1	120.4	
KOSDAQ	929.4	1.4	2.2	-9.4	0.4	
미국						
다우존스	52,305.2	0.0	0.9	2.4	8.8	
나스닥	26,040.0	-0.7	2.2	-3.9	12.0	
S&P500	7,483.2	-0.2	1.7	-1.5	9.3	
러셀2000	3,012.6	-0.4	0.9	3.7	21.4	
유럽						
유로스탁스	6,282.5	-0.7	1.1	4.1	8.5	
독일	25,040.3	0.2	1.2	0.1	2.2	
프랑스	8,337.3	-0.8	-0.6	2.3	2.3	
영국	10,478.3	-0.2	0.2	1.3	5.5	
이탈리아	51,604.6	-0.2	-0.1	3.7	14.8	
아시아						
일본	70,475.0	0.6	1.9	5.6	40.0	
홍콩	22,881.0	-0.6	-2.0	-12.1	-10.7	
싱가포르	5,161.5	-0.2	-1.0	1.3	11.1	
중국	4,112.4	0.4	0.0	1.3	3.6	
인디아	76,922.6	0.6	0.9	3.0	-9.7	
대만	47,019.0	1.9	2.1	3.2	62.3	
베트남	1,867.2	0.4	-0.6	2.2	4.6	
인도네시아	5,695.1	0.9	-3.2	-8.1	-34.1	
호주	8,722.9	-0.6	-1.0	0.0	0.1	
가상 자산						
비트코인	60,739.5	1.1	0.9	-10.0	-30.7	
이더리움	1,628.0	0.7	3.1	-14.5	-45.3	

글로벌 증시



원자재 시장



FICC

등락단위 (% , 금리는 bp)	증가	1D	1W	1M	연초이후	3M추이
지수 (pt)						
CRB 종합	353.9	0.1	1.1	-8.3	18.4	
GSCI 에너지	255.1	-1.0	-2.9	-20.2	24.5	
GSCI 귀금속	5,415.7	1.1	1.1	-10.6	-6.9	
GSCI 산업금속	578.6	-0.5	-1.0	-9.8	4.7	
GSCI 농산물	366.0	1.5	1.3	0.6	3.9	
유가 (달러)						
WTI	68.6	-1.3	-2.5	-25.6	19.4	
BRENT	71.6	-1.9	-2.9	-24.6	17.6	
금속 (달러)						
금	4,082.4	1.1	2.3	-8.8	-6.0	
은	60.1	1.0	3.4	-20.2	-14.9	
구리	13,375.0	0.7	0.0	-1.9	7.7	
곡물 (달러)						
옥수수	421.0	2.0	3.4	-5.2	-4.4	
소맥	592.0	1.9	1.1	-2.8	16.8	
대두	1,126.3	0.9	1.6	-4.6	9.3	
달러인덱스	101.39	0.2	-0.2	2.2	3.1	
환율 (pt)						
JPM 이머징통화	46.58	-0.1	-0.4	-2.1	0.0	
유로/달러 (달러)	1.14	0.0	0.1	-2.2	-3.1	
달러/위안 (위안)	6.79	-0.1	0.3	-0.4	2.9	
금리 (%)						
미국 2년	4.17	0	3	14	70	
미국 10년	4.48	1	9	3	31	
독일 10년	2.88	2	1	-13	2	
반도체 (달러)						
필라델피아 반도체	13,353.3	-6.3	-0.8	3.0	88.5	
DDR3 4G	10.2	0.6	1.4	26.7	172.1	

KB증권은 동 조사분석자료를 기관투자자 또는 제3자에게 제공한 사실이 없습니다. 본 자료를 작성한 조사분석담당자와 그 배우자는 해당 종목과 재산적 이해관계가 없습니다. 본 자료 작성자는 게재된 내용들이 본인의 의견을 정확하게 반영하고 있으며, 외부의 부당한 압력이나 간섭 없이 신의 성실하게 작성되었음을 확인합니다. 이 보고서는 고객들에게 투자에 관한 정보를 제공할 목적으로 작성된 것이며 계약의 청약 또는 청약의 유인을 구성하지 않습니다. 이 보고서는 KB증권이 신뢰할 만하다고 판단하는 자료와 정보에 근거하여 해당일 시장의 전문적인 판단을 반영한 의견이나 KB증권이 그 정확성이나 완전성을 보장하는 것은 아니며, 통지 없이 의견이 변경될 수 있습니다. 개별 투자는 고객의 판단에 의거하여 이루어져야 하며, 이 보고서는 어떠한 형태로도 고객의 투자판단 및 그 결과에 대한 법적 책임의 근거가 되지 않습니다. 이 보고서의 저작권은 KB증권에 있으므로 KB증권의 동의 없이 무단 복제, 배포 및 변형할 수 없습니다. 이 보고서는 학술 목적으로 작성된 것이 아니므로, 학술적인 목적으로 이용하려는 경우에는 KB증권에 사전 통보하여 동의를 얻으시기 바랍니다.