

# KB 리서치 모닝코멘트



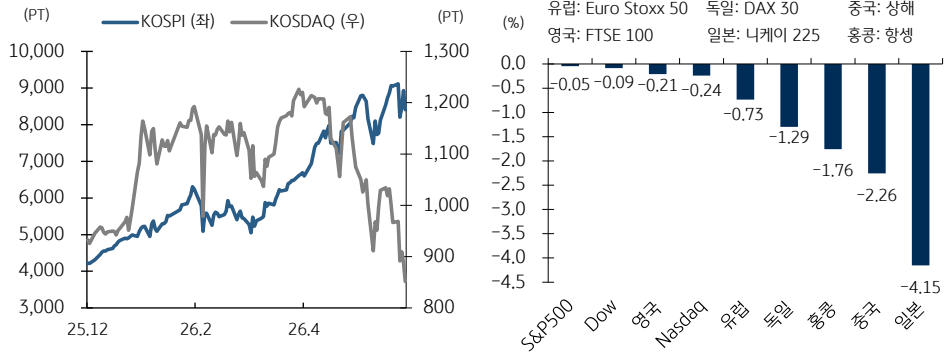
더 많은 리포트 보기

[리서치본부 투자전략정보팀]  
2026년 6월 29일 (월)

투자전략정보팀 Analyst  
임정은 jungeun.lim@kbf.com  
태윤선 ystae@kbf.com



## 국내 및 글로벌 증시 동향



### [미국 증시 동향]

- 오픈AI의 IPO 연기 가능성 보도되며 반도체 중심 매도세 집중. 일부 기술주 강세로 3대 지수 약보합 수준 선방
- 마이크론 -6%대, 인텔 -3%대, 브로드컴 -3% 대 등, 필리 지수는 30개 전 구성 종목 하락하며 5% 넘게 급락
- 다만 가격 인상 충격에 급락했던 애플 +3%대, 오픈AI 주요 주주인 MS +5%대 등 강세 보이며 지수 하단 지지
- 미-이란 무력 충돌 있었으나 공격 중단 합의 및 30일 카타르 회담 개최. 스페이스X는 7월 7일 나스닥100 편입

### [FICC 시장 동향]

- 미국 10년물 국채수익률 4.37% (-2.4bp), 유가 하락으로 인플레이 우려 완화되며 하락
- 달러 인덱스 101.36 (-0.07%), 유가 하락 속 유로 약세에 낙폭을 줄이며 약보합 마감
- 유가 69.23달러/배럴 (-3.74%), 원유 공급 정상화 기대감에 하락해 2월 27일 이후 처음으로 70달러 하회

### [중국 및 유럽 증시 동향]

- 중국 증시, 애플의 제품 가격 인상에 AI 반도체 공급망 비용 부담이 부각되며 일본, 한국과 동반 약세
- 유럽 증시, 글로벌 기술주 약세에 하락. 유럽은 기술주 비중이 낮은 탓에 주간으로는 범유럽지수 소폭 상승

### [주간 증시 캘린더] \* 한국시간 기준, (실): 실적발표, (휴): 휴장, (미): 미국, (유): 유럽, (중): 중국, (한): 한국

- > 30 (화): 미 5월 JOLTs (구인율), 6월 컴퍼런스보드 소비자대지수, 중 6월 국가통계국 PMI
- > 7/1 (수): (휴) 홍콩, 미 6월 ADP 민간고용, ISM 제조업 PMI, S&P 글로벌 제조업 PMI, 한 6월 수출입 동향
- > 2 (목): 미 6월 비농업 고용, 5월 제조업주주, 내구재주주, (실) 테슬라, > 3 (금): (휴) 미국

## S&P 500 주요 섹터별 등락률

섹터	1D		1W		섹터 = GICS Level1, 세부 산업 = GICS Level3 기준, 단위: %	
	1D	1W	1D	1W	세부 산업 등락률 상위	1D
건강관리	3.16	7.90	헬스케어 기술	8.40	11.78	
부동산	2.90	3.48	의약품	4.91	9.40	
자유소비재	1.55	-2.72	소프트웨어	4.80	-2.05	
생활필수품	0.96	1.52	IT 서비스	4.21	4.88	
유틸리티	0.84	3.91	생명공학	3.50	10.44	
금융	0.37	0.48	세부 산업 등락률 하위		1D	1W
원자재	-0.28	-0.12	반도체 및 반도체장비	-3.73	-7.26	
에너지	-0.41	0.73	전자 장비	-3.67	-4.84	
통신서비스	-0.56	-6.22	통신 장비	-3.64	-3.34	
정보서비스	-1.05	-5.40	건축 제품	-3.63	0.07	
산업	-1.53	0.50	기계	-3.57	1.26	

## S&P 500 등락률 상위/하위 & 시총 Top 10

등락률 상위			등락률 하위			시총 Top 10		
종목명	1D	1W	종목명	1D	1W	종목명	1D	1W
모더나	12.59	5.18	ON 세미컨덕터	-23.66	-25.46	엔비디아	-1.64	-8.62
팩트셋 리서치 시스	10.97	4.72	씨게이트 테크놀로	-12.24	-15.92	애플	3.14	-4.78
서비스나우	9.85	3.47	샌디스크/멜라웨어	-10.46	-4.30	알파벳	-1.84	-8.33
워크데이	9.18	6.23	플렉스	-9.04	-0.62	마이크로소프트	5.71	-1.69
Datadog Inc	8.52	7.52	키사이트 테크놀로	-8.72	-9.63	아마존 닷컴	2.50	-4.79
비바 시스템스	8.40	11.78	모놀리식 파워 시스	-8.69	-16.01	브로드컴	-3.67	-11.26
일라이 릴리	7.13	9.97	텍사스 인스트루먼	-8.46	-11.59	테슬라	1.22	-5.19
애플린	6.99	1.57	컴포트 시스템스 유	-8.10	-5.75	메타 플랫폼스	1.36	-4.67
바이오젠	6.97	9.89	칼럼	-7.57	-16.24	마이크론 테크놀로	-6.69	-0.15
가트너	6.58	5.86	엔코 그룹	-7.48	-4.60	일라이 릴리	7.13	9.97

## 나스닥 100 & 다우 등락률 상위/하위

나스닥 등락률 상위			나스닥 등락률 하위			다우 등락률 상/하위		
종목명	1D	1W	종목명	1D	1W	종목명	1D	1W
워크데이	9.18	6.23	씨게이트 테크놀로	-12.24	-15.92	마이크로소프트	5.71	1.69
Datadog Inc	8.52	7.52	샌디스크/멜라웨어	-10.46	-4.30	세일즈포스	5.45	4.34
애플린	6.99	1.57	모놀리식 파워 시스	-8.69	-16.01	인터내셔널 비즈니	5.17	9.04
마이크로소프트	5.71	-1.69	텍사스 인스트루먼	-8.46	-11.59	존슨앤드존슨	3.99	11.50
팔란티어 테크놀로	5.28	-12.10	칼럼	-7.57	-16.24	애플	3.14	-4.78
인튜이트	4.96	0.27	테라다인	-7.44	-0.24	캐터필러	-5.63	1.18
어도비	4.82	3.88	애널리스트 디바이시	-7.42	-10.94	Cisco Systems I	-4.37	-4.83
로켓 랩	4.77	-21.17	NXP 세미컨덕터	-7.24	-11.57	골드만삭스 그룹	-4.27	-7.02
쇼피파이	4.69	7.36	마이크론 테크놀로	-6.69	-0.15	쓰리엠	-2.36	2.12
액손 엔터프라이즈	4.52	9.79	마이크로칩 테크놀	-6.58	-11.87	JP모건 체이스	-1.81	1.18

KB증권은 동 조사분석자료를 기관투자자 또는 제3자에게 제공한 사실이 없습니다. 본 자료를 작성한 조사분석담당자와 그 배우자는 해당 종목과 재산적 이해관계가 없습니다. 본 자료 작성자는 게재된 내용이 본인의 의견을 정확하게 반영하고 있으며, 외부의 부당한 압력이나 간섭 없이 신의 성실하게 작성되었음을 확인합니다. 이 보고서는 고객들에게 투자에 관한 정보를 제공할 목적으로 작성된 것이며 계약의 청약 또는 청약의 유인을 구성하지 않습니다. 이 보고서는 KB증권이 신뢰할 만하다고 판단하는 자료와 정보에 근거하여 해당일 시점의 전문적인 판단을 반영한 의견이나 KB증권이 그 정확성이나 완전성을 보장하는 것은 아니며, 통지 없이 의견이 변경될 수 있습니다. 개별 투자는 고객의 판단에 의거하여 이루어져야 하며, 이 보고서는 어떠한 형태로도 고객의 투자판단 및 그 결과에 대한 법적 책임의 근거가 되지 않습니다. 이 보고서의 저작권은 KB증권에 있으므로 KB증권의 동의 없이 무단 복제, 배포 및 변형할 수 없습니다. 이 보고서의 학술 목적으로 작성된 것이 아니므로, 학술적인 목적으로 이용하려는 경우에는 KB증권에 사전 통보하여 동의를 얻으시기 바랍니다.

# KB 리서치 모닝코멘트

[리서치본부 투자전략정보팀]  
2026년 6월 29일 (월)

투자전략정보팀 Analyst  
임정은 jungeun.lim@kbf.com  
태윤선 ystae@kbf.com

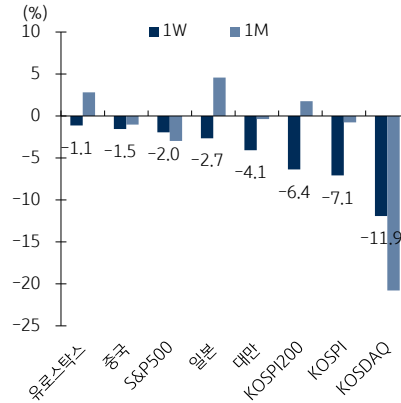


자료: Bloomberg, 한국시간 오전 7:20 기준, 상품가격은 근월물 기준 (일부 데이터는 시차가 있을 수 있음)

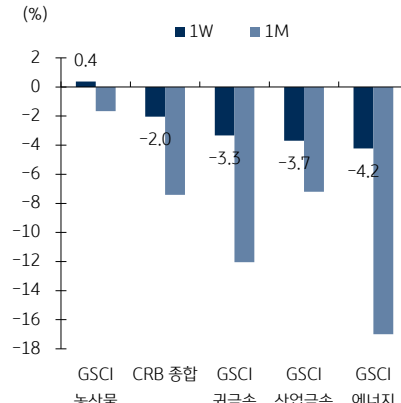
## 글로벌 증시 / 가상자산

단위 (총가 pt, 등락 %)	증가	1D	1W	1M	연초이후	3M추이
KOSPI	8,411.2	-5.8	-7.1	-0.8	99.6	
한국 KOSPI200	1,366.5	-6.0	-6.4	1.8	125.5	
KOSDAQ	851.4	-4.1	-11.9	-20.8	-8.0	
미국						
다우존스	51,876.1	-0.1	0.6	1.7	7.9	
나스닥	25,297.6	-0.2	-4.6	-6.2	8.8	
S&P500	7,354.0	0.0	-2.0	-3.0	7.4	
러셀2000	3,010.1	0.1	1.0	3.1	21.3	
유럽						
유로스탁스	6,221.6	-0.7	-1.1	2.8	7.4	
독일	24,671.2	-1.3	-1.3	-1.7	0.7	
프랑스	8,384.9	-0.6	-0.4	2.5	2.9	
영국	10,508.0	-0.2	1.4	0.9	5.8	
이탈리아	51,265.4	-1.0	-3.0	2.5	14.1	
아시아						
일본	69,360.9	-4.2	-2.7	4.6	37.8	
홍콩	22,671.9	-1.8	-5.2	-10.0	-11.5	
싱가포르	5,191.7	-0.5	0.0	3.1	11.7	
중국	4,027.3	-2.3	-1.5	-1.0	1.5	
인디아	77,100.5	0.1	-0.4	3.1	-9.5	
대만	44,571.8	-3.6	-4.1	-0.4	53.9	
베트남	1,871.9	0.5	2.6	0.5	4.9	
인도네시아	5,896.1	-1.7	-4.5	-3.8	-31.8	
호주	8,764.2	0.2	-0.7	0.4	0.6	
가상 자산						
비트코인	59,378.4	-0.3	-2.5	-19.3	-32.3	
이더리움	1,565.4	-0.4	-2.9	-22.3	-47.4	

## 글로벌 증시



## 원자재 시장



## FICC

등락단위 (% , 금리는 bp)	증가	1D	1W	1M	연초이후	3M추이
지수 (pt)						
CRB 종합	352.2	0.0	-2.0	-7.4	17.9	
GSCI 에너지	253.9	-3.4	-4.2	-17.0	24.0	
GSCI 귀금속	5,424.1	1.2	-3.3	-12.1	-6.8	
GSCI 산업금속	587.3	0.5	-3.7	-7.2	6.3	
GSCI 농산물	358.7	-0.7	0.4	-1.7	1.8	
유가 (달러)						
WTI	69.2	-3.7	-9.6	-26.3	20.6	
BRENT	72.5	0.8	-6.9	-21.2	19.2	
금속 (달러)						
금	4,096.3	1.2	-3.0	-9.0	-5.6	
은	59.2	1.5	-10.7	-22.4	-16.1	
구리	13,357.5	0.7	-1.7	-2.0	7.5	
곡물 (달러)						
옥수수	412.8	-0.5	-1.1	-9.8	-6.2	
소맥	578.3	-2.2	-4.5	-9.0	14.1	
대두	1,126.3	-0.1	0.3	-5.0	9.3	
달러인덱스	101.36	-0.1	0.3	2.5	3.1	
환율 (pt)						
JPM 이머징통화	46.65	0.0	-1.0	-2.3	0.1	
유로/달러 (달러)	1.14	0.0	-0.4	-2.4	-3.1	
달러/위안 (위안)	6.80	0.0	-0.5	-0.2	2.8	
금리 (%)						
미국 2년	4.09	-3	-8	6	62	
미국 10년	4.37	-2	-8	-12	20	
독일 10년	2.85	-1	-13	-13	0	
반도체 (달러)						
필라델피아 반도체	13,203.6	-5.3	-7.9	2.9	86.4	
DDR3 4G	10.0	0.8	5.9	31.0	168.4	

KB증권은 동 조사분석자료를 기관투자자 또는 제3자에게 제공한 사실이 없습니다. 본 자료를 작성한 조사분석담당자와 그 배우자는 해당 종목과 재산적 이해관계가 없습니다. 본 자료 작성자는 게재된 내용들이 본인의 의견을 정확하게 반영하고 있으며, 외부의 부당한 압력이나 간섭 없이 신의 성실하게 작성되었음을 확인합니다. 이 보고서는 고객들에게 투자에 관한 정보를 제공할 목적으로 작성된 것이며 계약의 청약 또는 청약의 유인을 구성하지 않습니다. 이 보고서는 KB증권이 신뢰할 만하다고 판단하는 자료와 정보에 근거하여 해당일 시장의 전문적인 판단을 반영한 의견이나 KB증권이 그 정확성이나 완전성을 보장하는 것은 아니며, 통지 없이 의견이 변경될 수 있습니다. 개별 투자는 고객의 판단에 의거하여 이루어져야 하며, 이 보고서는 어떠한 형태로도 고객의 투자판단 및 그 결과에 대한 법적 책임의 근거가 되지 않습니다. 이 보고서의 저작권은 KB증권에 있으므로 KB증권의 동의 없이 무단 복제, 배포 및 변형할 수 없습니다. 이 보고서는 학술 목적으로 작성된 것이 아니므로, 학술적인 목적으로 이용하려는 경우에는 KB증권에 사전 통보하여 동의를 얻으시기 바랍니다.