

KB 리서치 모닝코멘트



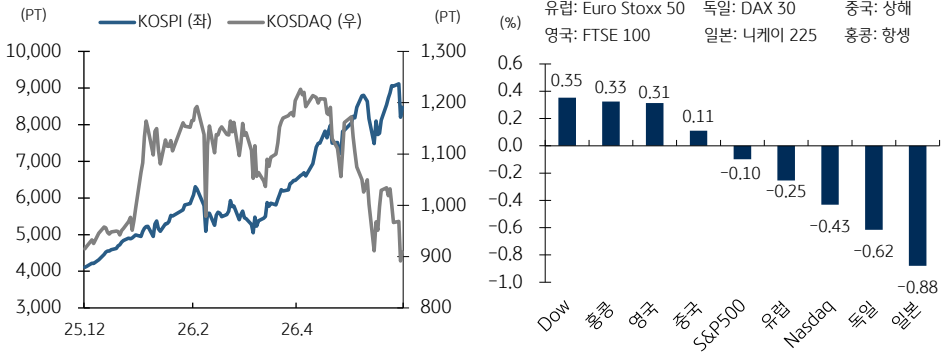
더 많은 리포트 보기

[리서치본부 투자전략정보팀]
2026년 6월 25일 (목)

투자전략정보팀 Analyst
임정은 jungeun.lim@kbf.com
태윤선 ystae@kbf.com



국내 및 글로벌 증시 동향



[미국 증시 동향]

- 마이크로 실적 경계에 따른 변동성 흐름 끝에 S&P 500, 나스닥 약보합. 마이크로 -0.3%, 필리 지수 -0.1%
- 장 마감 후 예상을 뛰어넘는 실적과 전망을 발표하며 마이크로 시간외 +13% 이상 및 반도체주 일제히 상승 중
- 마이크로, 다음 분기 매출 가이던스 490~510억달러로 제시해 시장 전망치 (LSEG) 435.8억달러를 크게 상회
- 한편, 전쟁 이전 수준까지 하락한 유가 영향에 전통 산업군의 상대적 강세. 캐터필러, P&G 1% 내외 상승 마감

[FICC 시장 동향]

- 미국 10년물 국채수익률 4.39% (-10.5bp), 유가 하락으로 기대 인플레이션 후퇴함에 따라 동반 하락
- 달러 인덱스 101.61 (+0.20%), 연내 금리인상 가능성, 안전자산 선호심리 반영하며 상승세 연장
- 유가 70.34달러/배럴 (-3.92%), 호르무즈 통한 원유 공급 정상화 소식에 하락, 전쟁발 상승분 대부분 되돌림

[중국 및 유럽 증시 동향]

- 중국 증시, AI 수익성에 대한 낙관론 유지하며 과열 우려 완화, 저가 매수세 유입되며 반등
- 유럽 증시, 호르무즈 해협 둘러싼 미-이란 입장으로 혼선 이어지는 가운데 혼조세 마감

[주간 증시 캘린더] * 한국시간 기준, (실): 실적발표, (휴): 휴장, (미): 미국, (유): 유럽, (중): 중국, (한): 한국

- > 23 (화): 미 6월 S&P 글로벌 종합 PMI (잠정), 리치몬드 연방 제조업지수, > 24 (수): 미 1Q 경상수지
- > 25 (목): 미 1Q GDP (확정), 5월 PCE 물가지수, 개인소득/소비, 내구재주문 (잠정), (실) 마이크로
- > 26 (금): 미 6월 미시간대 소비자심리지수 (확정), > 27 (토): 중 5월 산업생산

S&P 500 주요 섹터별 등락률

섹터	1D		1W		섹터 = GICS Level1, 세부 산업 = GICS Level3 기준, 단위: %	
	1D	1W	1D	1W	세부 산업 등락률 상위	1D
산업	1.18	0.47	가정용 내구재	5.22	5.12	
유틸리티	1.05	1.73	항공사	5.18	9.08	
자유소비재	0.80	-3.42	생명과학 도구 및 서비스	4.91	3.95	
건강관리	0.79	0.74	판매업체	4.00	2.96	
생활필수품	0.56	-1.03	용기 및 포장지	3.31	3.79	
원자재	0.33	-2.91	세부 산업 등락률 하위			
부동산	0.06	-2.55	산업 리츠	-3.02	-0.05	
금융	-0.30	-0.84	금속 및 채광	-2.75	-11.52	
통신서비스	-0.61	-6.52	캐피탈 시장	-2.39	-4.26	
정보서비스	-0.64	-2.35	무선 통신 서비스	-2.05	-1.94	
에너지	-1.73	-2.70	소프트웨어	-1.92	-7.10	

S&P 500 등락률 상위/하위 & 시총 Top 10

등락률 상위			등락률 하위			시총 Top 10		
종목명	1D	1W	종목명	1D	1W	종목명	1D	1W
빌더스 퍼스트스텝	11.31	8.47	아폴로 글로벌 매니	-6.13	-11.47	엔비디아	-0.52	-4.05
아이큐비아 홀딩스	8.37	3.60	블랙스톤	-5.90	-11.64	애플	-0.41	-2.06
찰스 리버 레버러토	8.31	9.37	Robinhood	-5.87	0.50	알파벳	-0.24	-7.49
유나이티드 에어라	7.40	10.15	아레스 매니지먼트	-5.72	-15.64	마이크로소프트	-2.27	-7.20
부킹 홀딩스	7.29	3.15	코인베이스 글로벌	-5.10	-11.32	아마존닷컴	0.07	-4.77
풀티 그룹	7.24	8.78	프린시플 파이낸셜	-5.04	-4.02	브로드컴	0.51	1.42
스탠리 블랙 앤 데	6.98	5.96	오라클	-4.62	-16.35	메타 플랫폼스	-0.81	-7.09
익스피디아	6.97	7.63	CME 그룹	-4.37	-11.44	테슬라	-1.59	-7.20
고대디	6.87	3.20	씨게이트 테크놀로	-4.29	-3.69	마이크론 테크놀로	-0.31	2.72
D.R. 호턴	6.68	6.51	프리포트 맥모란	-3.98	-11.85	버크셔 해서웨이	0.41	-0.03

나스닥 100 & 다우 등락률 상위/하위

나스닥 등락률 상위			나스닥 등락률 하위			다우 등락률 상/하위		
종목명	1D	1W	종목명	1D	1W	종목명	1D	1W
부킹 홀딩스	7.29	3.15	로켓 랩	-10.21	-18.37	홈포	5.67	1.71
쇼피파이	6.03	0.83	스트래티지	-9.35	-23.35	서원-윌리엄즈	3.17	3.32
엑손 엔터프라이즈	5.47	4.90	네비우스 그룹	-5.66	-2.05	쓰리엠	2.51	2.65
메르카도리브레	4.79	-0.87	코어워브	-4.58	-13.80	허니웰 인터내셔널	2.27	-0.90
에어비앤비	4.00	2.27	씨게이트 테크놀로	-4.29	-3.69	보잉	1.63	-3.18
DoorDash Inc	3.74	4.65	베이커 휴즈	-3.92	-8.36	쉐브론	-2.57	-4.81
코파트	2.70	-1.11	퀄컴	-3.29	-7.78	월트디즈니	-2.33	-0.16
워크데이	2.57	-6.85	테이크-투 인터랙티	-2.83	2.52	마이크로소프트	-2.27	-7.20
스타벅스	2.45	1.82	팔란티어 테크놀로	-2.74	-14.82	버라이즌 커뮤니케	-2.25	-2.25
허니웰 인터내셔널	2.27	-0.90	샌디스크/델라웨어	-2.50	-3.87	골드만삭스 그룹	-1.60	-1.26

KB증권은 동 조서분석자료를 기관투자자 또는 제3자에게 제공한 사실이 없습니다. 본 자료를 작성한 조서분석담당자와 그 배우자는 해당 종목과 재산적 이해관계가 없습니다. 본 자료 작성자는 게재된 내용이 본인의 의견을 정확하게 반영하고 있으며, 외부의 부당한 압력이나 간섭 없이 신의 성실하게 작성되었음을 확인합니다. 이 보고서는 고객들에게 투자에 관한 정보를 제공할 목적으로 작성된 것이며 계약의 청약 또는 청약의 유인을 구성하지 않습니다. 이 보고서는 KB증권이 신뢰할 만하다고 판단하는 자료와 정보에 근거하여 해당일 시점의 전문적인 판단을 반영한 의견이나 KB증권이 그 정확성이나 완전성을 보장하는 것은 아니며, 통지 없이 의견이 변경될 수 있습니다. 개별 투자는 고객의 판단에 의거하여 이루어져야 하며, 이 보고서는 어떠한 형태로도 고객의 투자판단 및 그 결과에 대한 법적 책임의 근거가 되지 않습니다. 이 보고서의 저작권은 KB증권에 있으므로 KB증권의 동의 없이 무단 복제, 배포 및 변형할 수 없습니다. 이 보고서에 학술 목적으로 작성된 것이 아니므로, 학술적인 목적으로 이용하는 경우에는 KB증권에 사전 통보하여 동의를 얻으시기 바랍니다.

KB 리서치 모닝코멘트

[리서치본부 투자전략정보팀]
2026년 6월 25일 (목)

투자전략정보팀 Analyst
임정은 jungeun.lim@kbf.com
태윤선 ystae@kbf.com

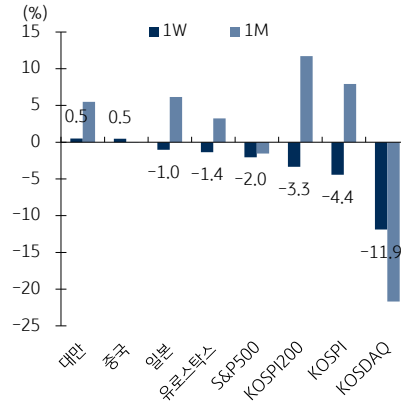


자료: Bloomberg, 한국시간 오전 7:20 기준, 상품가격은 근월물 기준 (일부 데이터는 시차가 있을 수 있음)

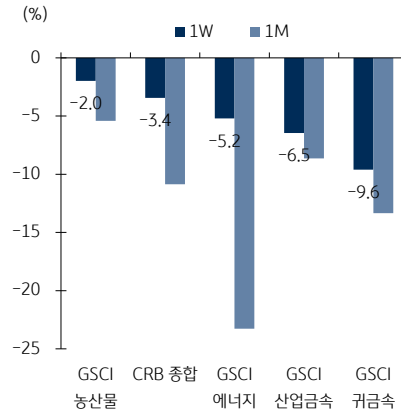
글로벌 증시 / 가상자산

단위 (총가 pt, 등락 %)	증가	1D	1W	1M	연초이후	3M추이
KOSPI	8,471.0	3.3	-4.4	7.9	101.0	
한국 KOSPI200	1,369.6	3.6	-3.3	11.7	126.0	
KOSDAQ	909.3	2.0	-11.9	-21.7	-1.7	
미국						
다우존스	51,848.9	0.4	-0.3	2.5	7.9	
나스닥	25,476.6	-0.4	-3.4	-3.3	9.6	
S&P500	7,358.2	-0.1	-2.0	-1.5	7.5	
러셀2000	2,986.6	0.4	1.6	4.1	20.3	
유럽						
유로스탁스	6,214.7	-0.3	-1.4	3.2	7.3	
독일	24,740.4	-0.6	-0.8	-0.6	1.0	
프랑스	8,385.5	0.5	-0.5	3.3	2.9	
영국	10,461.6	0.3	-0.4	0.0	5.3	
이탈리아	51,638.9	-0.7	-1.8	4.3	14.9	
아시아						
일본	69,175.0	-0.9	-1.0	6.2	37.4	
홍콩	23,412.2	0.3	-4.4	-8.6	-8.7	
싱가포르	5,216.0	0.2	0.8	2.9	12.3	
중국	4,110.8	0.1	0.5	-0.1	3.6	
인디아	76,991.2	1.0	-0.2	0.7	-9.7	
대만	46,043.6	-2.2	0.5	5.5	59.0	
베트남	1,878.0	0.5	4.0	-0.4	5.2	
인도네시아	5,883.9	-3.6	-5.4	-5.2	-32.0	
호주	8,808.4	0.2	-1.8	1.3	1.1	
가상 자산						
비트코인	60,967.7	0.1	-4.5	-21.0	-30.4	
이더리움	1,618.6	0.4	-6.4	-23.2	-45.6	

글로벌 증시



원자재 시장



FICC

등락단위 (% , 금리는 bp)	증가	1D	1W	1M	연초이후	3M추이
지수 (pt)						
CRB 종합	350.0	-1.5	-3.4	-10.9	17.1	
GSCI 에너지	256.4	-2.7	-5.2	-23.3	25.2	
GSCI 귀금속	5,309.3	-3.7	-9.6	-13.3	-8.8	
GSCI 산업금속	577.3	-2.6	-6.5	-8.6	4.5	
GSCI 농산물	355.9	-0.1	-2.0	-5.4	1.0	
유가 (달러)						
WTI	70.3	-3.9	-7.5	-27.2	22.5	
BRENT	73.7	-4.3	-7.3	-28.8	21.2	
금속 (달러)						
금	3,990.3	-3.4	-7.9	-11.8	-8.1	
은	58.1	-6.4	-17.0	-23.5	-17.7	
구리	13,371.0	-2.0	-2.9	-2.2	7.6	
곡물 (달러)						
옥수수	407.0	-0.7	-1.6	-12.1	-7.6	
소맥	585.8	-0.2	-1.7	-9.4	15.5	
대두	1,108.8	-0.7	-1.9	-7.3	7.6	
환율 (pt)						
달러/인덱스	101.61	0.2	2.1	2.4	3.3	
JPM 이머징통화	46.75	-0.1	-1.9	-1.4	0.4	
유로/달러 (달러)	1.14	0.0	-0.9	-2.5	-3.3	
달러/위안 (위안)	6.81	-0.3	-0.7	-0.4	2.6	
금리 (%)						
미국 2년	4.15	-5	-4	2	67	
미국 10년	4.39	-10	-9	-17	23	
독일 10년	2.87	-5	-6	-17	1	
반도체 (달러)						
필라델피아 반도체	13,458.2	-0.2	1.2	10.3	90.0	
DDR3 4G	9.9	0.6	4.7	30.6	165.1	

KB증권은 동 조사분석자료를 기관투자자 또는 제3자에게 제공한 사실이 없습니다. 본 자료를 작성한 조사분석담당자와 그 배우자는 해당 종목과 재산적 이해관계가 없습니다. 본 자료 작성자는 게재된 내용들이 본인의 의견을 정확하게 반영하고 있으며, 외부의 부당한 압력이나 간섭 없이 신의 성실하게 작성되었음을 확인합니다. 이 보고서는 고객들에게 투자에 관한 정보를 제공할 목적으로 작성된 것이며 계약의 청약 또는 청약의 유인을 구성하지 않습니다. 이 보고서는 KB증권이 신뢰할 만하다고 판단하는 자료와 정보에 근거하여 해당일 시장의 전문적인 판단을 반영한 의견이나 KB증권이 그 정확성이나 완전성을 보장하는 것은 아니며, 통지 없이 의견이 변경될 수 있습니다. 개별 투자는 고객의 판단에 의거하여 이루어져야 하며, 이 보고서는 어떠한 형태로도 고객의 투자판단 및 그 결과에 대한 법적 책임의 근거가 되지 않습니다. 이 보고서의 저작권은 KB증권에 있으므로 KB증권의 동의 없이 무단 복제, 배포 및 변형할 수 없습니다. 이 보고서는 학술 목적으로 작성된 것이 아니므로, 학술적인 목적으로 이용하려는 경우에는 KB증권에 사전 통보하여 동의를 얻으시기 바랍니다.