

KB 리서치 모닝코멘트



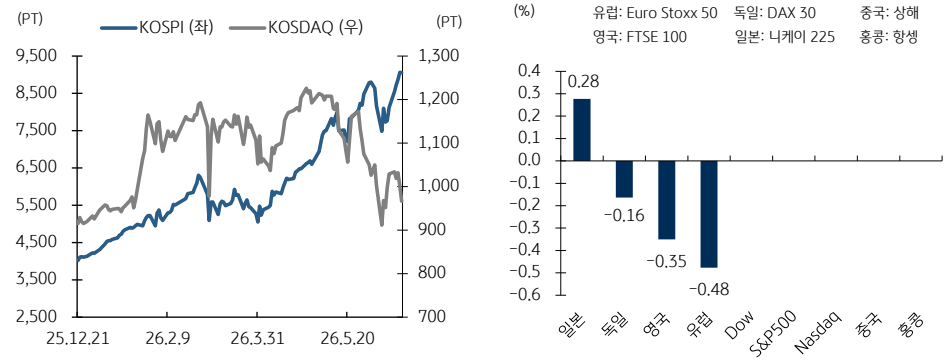
더 많은 리포트 보기

[리서치본부 투자전략정보팀]
2026년 6월 22일 (월)

투자전략정보팀 Analyst
임정은 jungeun.lim@kbf.com
태윤선 ystae@kbf.com



국내 및 글로벌 증시 동향 (휴장: 미국/중국/홍콩, 6/19)



[미국 증시 동향]

- 노예해방기념일 휴장

[FICC 시장 동향]

- 노예해방기념일 휴장

[중국 및 유럽 증시 동향]

- 중국 증시, 단오절 휴장

- 유럽 증시, 미-이란 회담 무산, 이스라엘-헤즈볼라 군사적 충돌로 증동 정세 불안 지속된 가운데 하락

[주간 증시 캘린더] * 한국시간 기준, (실): 실적발표, (휴): 휴장, (미): 미국, (유): 유럽, (중): 중국, (한): 한국

> 23 (화): 미 6월 S&P 글로벌 종합 PMI (잠정), 리치몬드 연방 제조업지수, > 24 (수): 금통위, 미 1Q 경상수지

> 25 (목): 미 1Q GDP (확정), 5월 PCE 물가지수, 개인소득/소비, 내구재주문 (잠정), (실) 마이크로론

> 26 (금): 미 6월 미시간대 소비자심리지수 (확정), > 27 (토): 중 5월 산업생산

KB 리서치 헤드라인

(자세한 리포트 내용은 KB증권 홈페이지 참조)

Macro / Strategy

[경제] KB Macro - 미국: 80년대 이후 처음 가계, 기업, 정부 모두 레버리징 국면 진입 중 | 권희진

[경제] KB Macro | 정책 Tracker - 6월 넷째 주: 드디어 미-이란 종전 MOU 체결 | 권희진, 류진이

[전략] 이그전 - 케빈 워시는 '매파'지만, 그의 통화정책은 '안화적일 것'이다 | 이은택:

- FOMC에서 보여준 케빈 워시의 모습은 다소 매파적. 특히 고용보다 인플레이 억제를 강조하는 것이 그랬음

- 청문회 때도 그랬듯, 그는 다소 매파적 인물이지만, 그의 통화정책은 당분간 안화적일 것

- 케빈 워시가 '증거주의'를 따르기 때문이며 이번 FOMC에선 그런 모습이 더 명확히 나타남

[해외주식] Global Insights - 중국과 AI 패권 경쟁을 위해 미국이 결국 집중할 수밖에 없는 전력,

Weekly EU | 김일혁

[해외주식] US Market Pulse - MOU 조기 서명에 증시 반등, 반도체 중심의 AI 성장주 주도 | 안소은

[아시아주식] KB Asia Market Headline - 반도체에 집중된 공급 | 박수현, 김승민

[국내크레딧] KB Credit Signal - 한국전력공사의 발행 변화는 긍정적 요인 | 박문현

[원자재] 원자재 이슈 - 미국-이란 MOU 서명, 향후 60일의 협상 기간과 유가 전망 | 오재영:

- 17일 미국과 이란의 종전 양해 각서 (MOU) 서명 소식에 국제유가 70달러 까지 하락

- 국제유가, 전쟁 전과 10달러도 차이나지 않는 수준까지 하락. 추가 하락보다는 당분간 횡보 예상

- 5월 OPEC 생산량, 감소폭 줄어들며 바닥 근접 시그널. 사우디, UAE 등 이란 제외 생산량도 반등

[디지털자산] KB Crypto 트래커 | Weekly - 종전 합의 vs. 매파적 연준 엇갈리며 전강후약 | 김지원

Industry / Company

[ESG] Global ESG Brief - 정책과 따로 움직이는 ESG가격 | 김준섭

삼성전기 (Buy) - 실적과 업황, 여전히 과소평가 | 이창민

미디어/엔터/레저 BI-WEEKLY | 최용현

의료기기 (마용) (Positive) - 글로벌이 K-에스테틱을 원한다 | 손민영

[투자전략] KB 이슈 플러스 - 해외진출 꿈꾸는 ICT 미래 유니콘 15개사 선정 | 임정은

[투자전략] KB 이슈 플러스 - 국민성장펀드, 퓨리오사시에 8,000억원 투자 승인 | 태윤선

[글로벌주식] KB Global Tracker+ | Weekly - 찬물 끼얹은 Fed, 버턴넨 반도체 | 김세환, 유중호, 박유안

KB증권은 동 조사분석자료를 기관투자자 또는 제3자에게 제공한 사실이 없습니다. 본 자료를 작성한 조사분석담당자와 그 배우자는 해당 종목과 재산적 이해관계가 없습니다. 본 자료 작성자는 게재된 내용들이 본인의 의견을 정확하게 반영하고 있으며, 외부의 부당한 압력이나 간섭 없이 신의 성실하게 작성되었음을 확인합니다. 이 보고서는 고객들에게 투자에 관한 정보를 제공할 목적으로 작성된 것이며 계약의 청약 또는 청약의 유인을 구성하지 않습니다. 이 보고서는 KB증권이 신뢰할 만하다고 판단하는 자료와 정보에 근거하여 해당일 시점의 전문적인 판단을 반영한 의견이나 KB증권이 그 정확성이나 완전성을 보장하는 것이 아니며, 통지 없이 의견이 변경될 수 있습니다. 개별 투자는 고객의 판단에 의거하여 이루어져야 하며, 이 보고서는 어떠한 형태로도 고객의 투자판단 및 그 결과에 대한 법적 책임의 근거가 되지 않습니다. 이 보고서의 저작권은 KB증권에 있으므로 KB증권의 동의 없이 무단 복제, 배포 및 변형할 수 없습니다. 이 보고서는 학술 목적으로 작성된 것이 아니므로, 학술적인 목적으로 이용하려는 경우에는 KB증권에 사전 통보하여 동의를 얻으시기 바랍니다.

KB리서치 모닝코멘트

[리서치본부 투자전략정보팀]
2026년 6월 22일 (월)

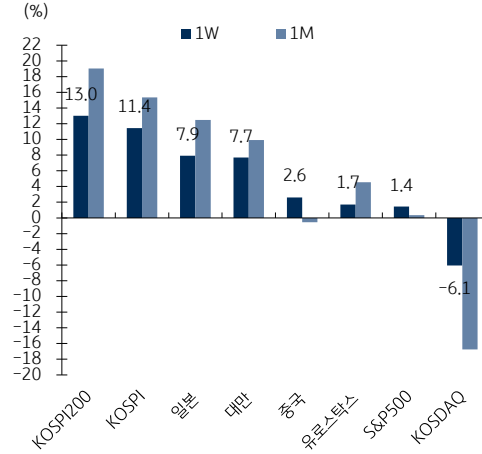
투자전략정보팀 Analyst
임정은 jungeun.lim@kbf.com
태윤선 ystae@kbf.com



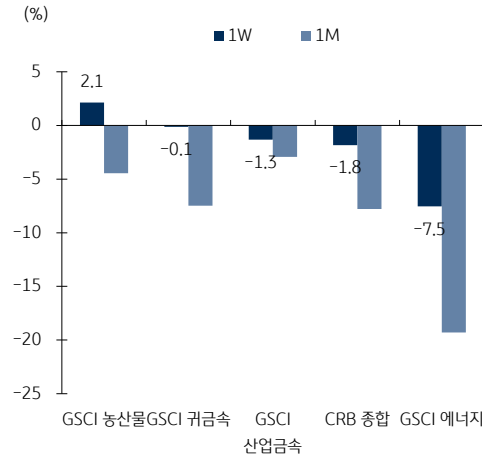
글로벌 증시 / 가상자산 (휴장: 미국/중국/홍콩, 6/19)

단위 (종가 pt, 등락 %)	종가	1D	1W	1M	연초이후	3M추이
KOSPI	9,052.4	-0.1	11.4	15.4	114.8	
한국 KOSPI200	1,459.5	0.0	13.0	19.0	140.8	
KOSDAQ	966.6	-3.4	-6.1	-16.8	4.4	
미국						
다우존스	51,564.7	0.1	1.4	1.9	7.3	
나스닥	26,517.9	1.9	2.7	0.7	14.1	
S&P500	7,500.6	1.1	1.4	0.4	9.6	
러셀2000	2,979.8	2.1	2.0	3.9	20.1	
유럽						
유로스탁스	6,293.1	-0.5	1.7	4.5	8.7	
독일	24,985.8	-0.2	1.4	0.4	2.0	
프랑스	8,421.1	-0.6	0.8	3.8	3.3	
영국	10,363.3	-0.4	-1.0	-1.0	4.3	
이탈리아	52,848.9	0.3	2.6	6.7	17.6	
아시아						
일본	71,250.1	0.3	7.9	12.5	41.5	
홍콩	23,924.8	-1.6	-1.3	-6.6	-6.7	
싱가포르	5,192.7	-0.4	3.3	2.5	11.8	
중국	4,090.5	-0.4	2.6	-0.5	3.1	
인디아	76,802.9	-0.8	1.7	1.8	-9.9	
대만	46,465.2	1.3	7.7	9.9	60.4	
베트남	1,824.5	-0.3	1.8	-2.8	2.2	
인도네시아	6,177.1	0.1	4.9	0.2	-28.6	
호주	8,828.7	-0.9	0.3	2.0	1.3	
가상 자산						
비트코인	63,731.5	-0.1	-1.0	-16.0	-27.3	
이더리움	1,717.5	-0.1	-1.6	-17.1	-42.3	

글로벌 증시



원자재 시장



자료: Bloomberg, 한국시간 오전 7:20 기준, 상품가격은 근월물 기준 (일부 데이터는 시차가 있을 수 있음)

FICC

등락단위 (% , 금리는 bp)	종가	1D	1W	1M	연초이후	3M추이
CRB 종합	362.1	-0.7	-1.8	-7.8	21.2	
GSCI 에너지	269.7	-0.3	-7.5	-19.3	31.7	
지수 (pt)						
GSCI 귀금속	5,669.5	-3.5	-0.1	-7.5	-2.6	
GSCI 산업금속	613.3	-0.6	-1.3	-2.9	11.0	
GSCI 농산물	359.6	-1.0	2.1	-4.4	2.0	
유가 (달러)						
WTI	76.6	-0.2	-12.7	-29.5	33.4	
BRENT	80.6	0.9	-7.7	-27.6	32.4	
금속 (달러)						
금	4,224.1	-3.1	3.3	-7.3	-2.7	
은	66.3	-6.3	3.6	-14.0	-6.1	
구리	13,595.0	-0.7	-0.8	1.4	9.4	
곡물 (달러)						
옥수수	417.5	-0.8	1.4	-12.5	-5.2	
소맥	605.8	-1.1	3.2	-8.8	19.5	
대두	1,122.8	-0.8	0.7	-7.4	9.0	
달러인덱스	100.85	0.0	1.1	1.5	2.6	
환율 (pt)						
JPM 이머징통화	47.22	0.0	-0.6	-0.4	1.4	
유로/달러 (달러)	1.15	-0.1	-1.1	-1.2	-2.4	
달러/위안 (위안)	6.77	-0.1	0.1	0.5	3.2	
금리 (%)						
미국 2년	4.18	0	10	6	70	
미국 10년	4.45	0	-3	-21	29	
독일 10년	2.99	6	-1	-21	13	
반도체 (달러)						
필라델피아 반도체	14,341.8	6.4	8.9	17.5	102.5	
DDR3 4G	9.5	0.2	3.3	25.2	153.4	

KB증권은 동 조사분석자료를 기관투자자 또는 제3자에게 제공한 사실이 없습니다. 본 자료를 작성한 조사분석담당자와 그 배우자는 해당 종목과 재산 이해관계가 없습니다. 본 자료 작성자는 게재된 내용들이 본인의 의견을 정확하게 반영하고 있으며, 외부의 부당한 압력이나 간섭 없이 신의 성실하게 작성되었음을 확인합니다. 이 보고서는 고객들에게 투자에 관한 정보를 제공할 목적으로 작성된 것이며 계약의 청약 또는 청약의 유인을 구성하지 않습니다. 이 보고서는 KB증권이 신뢰할 만하다고 판단하는 자료와 정보에 근거하여 해당일 시점의 전문적인 판단을 반영한 의견이나 KB증권이 그 정확성이나 완전성을 보장하는 것은 아니며, 통지 없이 의견이 변경될 수 있습니다. 개별 투자자는 고객의 판단에 의거하여 이루어져야 하며, 이 보고서는 어떠한 형태로도 고객의 투자판단 및 그 결과에 대한 법적 책임의 근거가 되지 않습니다. 이 보고서의 저작권은 KB증권에 있으므로 KB증권의 동의 없이 무단 복제, 배포 및 변형할 수 없습니다. 이 보고서는 학술 목적으로 작성된 것이 아니므로, 학술적인 목적으로 이용하려는 경우에는 KB증권에 사전 통보하여 동의를 얻으시기 바랍니다.