

KB 리서치 모닝코멘트



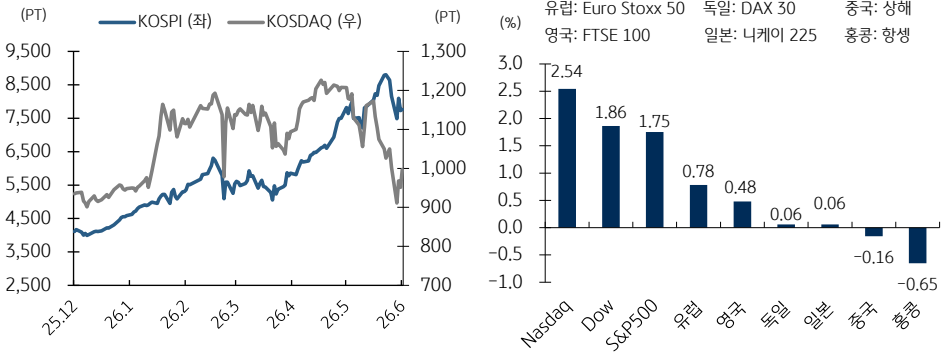
더 많은 리포트 보기

[리서치본부 투자전략정보팀]
2026년 6월 12일 (금)

투자전략정보팀 Analyst
임정은 jungeun.lim@kbf.com
태윤선 ystae@kbf.com



국내 및 글로벌 증시 동향



[미국 증시 동향]

- 미국과 이란이 종전 양해각서에 사실상 합의했으며 서명만 남았다는 트럼프 발언에 3대 지수 큰 폭 상승
- 마이크로, 램리서치, 어플라이드머티 +10% 이상, 30개 구성종목 모두 상승한 가운데 필리 지수 약 8% 급등
- 스페이스X는 공모가를 135달러로 확정, 사상 최대 IPO 예정. 오라클은 대규모 자금 추가 조달에 -8%대
- 5월 PPI가 전년 동월 대비 6.5% 급등해 2022년 11월 (+7.4%) 이후 최고치 기록했으나 시장 영향 제한적

[FICC 시장 동향]

- 미국 10년물 국채수익률 4.46% (-9.1bp), 트럼프 대통령의 종전 합의 타결 시사 발언에 하락
- 달러 인덱스 99.70 (-0.25%), 유가 급락세와 맞물리며 하락 전환 마감
- 유가 87.71달러/배럴 (-2.58%), 이란에 대한 미국의 공습 취소 소식과 합의 임박 기대감에 하락

[중국 및 유럽 증시 동향]

- 중국 증시, 미-이란 갈등 상황 지속되며 하락 연장. 반도체 투자심리 견조, 관련주 강세 보이며 지수 하단 지지
- 유럽 증시, ECB 금리인상 결정 소화하며 일제히 상승. 23년 9월 이후 2년 9개월 만에 정채금리 25bp 인상

[주간 증시 캘린더] * 한국시간 기준, (실): 실적발표, (휴): 휴장, (미): 미국, (유): 유럽, (중): 중국, (한): 한국

- > 8 (월): 애플 WWDC (세계개발자회의, ~12), > 9 (화): 미 4월 수출입, 도매재고, 중 5월 수출입
- > 10 (수): 미 5월 CPI, 중 5월 CPI, PPI, > 11 (목): 한 선물옵션만기일, ECB, 미 5월 PPI, (실) 오라클
- > 12 (금): 스페이스X 상장, KS200/KQ150 정기변경, 미 6월 미시간대 소비자심리지수(잠정), (실) 어도비

S&P 500 주요 섹터별 등락률

섹터	1D		1W		(섹터 = GICS Level1, 세부 산업 = GICS Level3 기준, 단위: %)			
	1D	1W	세부 산업 등락률 상위	1D	1W	세부 산업 등락률 하위		
원자재	3.26	-0.92	항공사	7.83	5.15	석유, 가스, 소모연료	-2.31	-2.77
산업	3.25	-0.56	용기 및 포장지	5.68	3.10	수도 유틸리티	-1.59	1.80
정보서비스	2.94	-5.64	건설 및 엔지니어링	5.59	-4.41	담배	-1.54	2.65
자유소비재	2.39	-1.73	금속 및 채광	5.38	-5.21	소프트웨어	-1.53	-9.36
건강관리	0.80	1.34	반도체 및 반도체장비	5.35	-4.16	전문 서비스	-1.50	-2.04
금융	0.79	0.79						
통신서비스	0.34	-3.84						
유틸리티	0.07	0.05						
생활필수품	-0.47	3.56						
에너지	-2.06	-2.85						
부동산	-2.42	-0.29						

S&P 500 등락률 상위/하위 & 시총 Top 10

등락률 상위			등락률 하위			시총 Top 10		
종목명	1D	1W	종목명	1D	1W	종목명	1D	1W
샌디스크/델라웨어	14.50	6.92	PTC	-12.36	-14.70	엔비디아	2.22	-6.31
KLA	12.92	13.16	오라클	-8.53	-22.10	알파벳	0.39	-3.87
램리서치	12.65	7.76	오토데스크	-7.10	-12.01	애플	1.39	-5.01
마이크론 테크놀로	11.66	-0.01	고대디	-6.37	-11.40	마이크로소프트	-1.77	-8.81
어플라이드 머티어	11.19	10.15	어도비	-6.25	-15.33	아마존 닷컴	1.47	-4.84
에코스타	11.19	2.80	팩트셋 리서치 시스	-4.99	-7.21	브로드컴	3.62	-7.96
인터내셔널 페이퍼	9.73	3.16	코스타 그룹	-4.62	-3.00	테슬라	4.60	-4.61
테라다인	9.73	-6.26	데번 에너지	-4.27	-3.00	메타 플랫폼스	-0.45	-9.42
스머핏 웨스트룩	9.60	0.97	가트너	-3.94	-9.74	마이크론 테크놀로	11.66	-0.01
유나이티드 에어라	9.56	7.31	에퀴팩스	-3.90	-6.67	일라이 릴리	2.16	3.17

나스닥 & 다우 등락률 상위/하위

나스닥 등락률 상위			나스닥 등락률 하위			다우 등락률 상/하위		
종목명	1D	1W	종목명	1D	1W	종목명	1D	1W
샌디스크/델라웨어	14.50	6.92	오토데스크	-7.10	-12.01	허니웰 인터내셔널	6.43	0.68
KLA	12.92	13.16	어도비	-6.25	-15.33	보잉	6.04	1.94
램리서치	12.65	7.76	애플	-2.92	-14.37	캐터필러	4.84	-4.56
마이크론 테크놀로	11.66	-0.01	인튜이트	-2.57	-8.30	암젠	4.84	2.45
ARM 홀딩스	11.32	-13.02	다이아몬드백 에너	-2.52	-5.59	나이키	4.55	5.36
어플라이드 머티어	11.19	10.15	오토매틱 데이터 프	-2.31	-2.40	세일즈포스	-2.36	-11.81
마벨 테크놀로지	11.13	-11.29	툰슨 로이터	-2.09	-6.40	쉐브론	-2.10	-1.34
ASML 홀딩	9.53	8.08	페이척스	-1.81	-0.21	마이크로소프트	-1.77	-8.81
인텔	9.27	4.63	마이크로소프트	-1.77	-8.81	코카콜라	-1.27	7.43
웨스턴 디지털	8.00	-8.03	큐리크 닥터 페퍼	-1.48	3.89	비자	-1.21	-0.35

KB증권은 동 조사분석자료를 기관투자자 또는 제3자에게 제공한 사실이 없습니다. 본 자료를 작성한 조사분석담당자와 그 배우자는 해당 종목과 재산적 이해관계가 없습니다. 본 자료 작성자는 게재된 내용이 본인의 의견을 정확하게 반영하고 있으며, 외부의 부당한 압력이나 간섭 없이 신의 성실하게 작성되었음을 확인합니다. 이 보고서는 고객들에게 투자에 관한 정보를 제공할 목적으로 작성된 것이며 계약의 청약 또는 청약의 유인을 구성하지 않습니다. 이 보고서는 KB증권이 신뢰할 만하다고 판단하는 자료와 정보에 근거하여 해당일 시점의 전문적인 판단을 반영한 의견이나 KB증권이 그 정확성이나 완전성을 보장하는 것은 아니며, 통지 없이 의견이 변경될 수 있습니다. 개별 투자는 고객의 판단에 의거하여 이루어져야 하며, 이 보고서는 어떠한 형태로도 고객의 투자판단 및 그 결과에 대한 법적 책임의 근거가 되지 않습니다. 이 보고서의 저작권은 KB증권에 있으므로 KB증권의 동의 없이 무단 복제, 배포 및 변형할 수 없습니다. 이 보고서에 학술 목적으로 작성된 것이 아니므로, 학술적인 목적으로 이용하는 경우에는 KB증권에 사전 통보하여 동의를 얻으시기 바랍니다.

KB 리서치 모닝코멘트

[리서치본부 투자전략정보팀]
2026년 6월 12일 (금)

투자전략정보팀 Analyst
임정은 jungeun.lim@kbf.com
태윤선 ystae@kbf.com

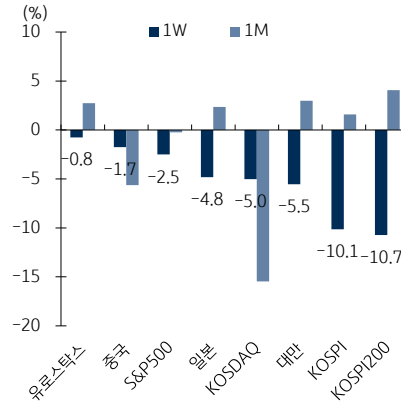


자료: Bloomberg, 한국시간 오전 7:20 기준, 상품가격은 근월물 기준 (일부 데이터는 시차가 있을 수 있음)

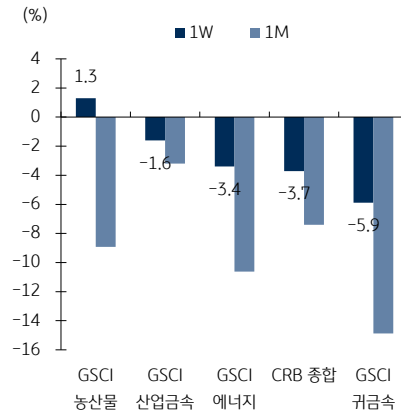
글로벌 증시 / 가상자산

단위 (총가 pt, 등락 %)	증가	1D	1W	1M	연초이후	3M추이
KOSPI	7,764.0	0.4	-10.1	1.6	84.2	
한국 KOSPI200	1,231.5	0.4	-10.7	4.1	103.2	
KOSDAQ	996.9	4.8	-5.0	-15.5	7.7	
미국 다우존스	50,848.8	1.9	-1.4	2.3	5.8	
나스닥	25,809.7	2.5	-3.8	-1.8	11.0	
S&P500	7,394.3	1.8	-2.5	-0.3	8.0	
러셀2000	2,921.0	3.0	-0.5	1.8	17.7	
유럽 유로스탁스	6,057.0	0.8	-0.8	2.7	4.6	
독일	24,209.7	0.1	-2.9	-0.6	-1.1	
프랑스	8,200.8	0.5	-0.5	1.8	0.6	
영국	10,303.9	0.5	-0.5	0.3	3.8	
이탈리아	50,504.7	1.0	0.7	1.7	12.4	
아시아 일본	64,217.3	0.1	-4.8	2.4	27.6	
홍콩	24,249.3	-0.7	-4.0	-8.2	-5.4	
싱가포르	4,988.1	0.6	-1.6	0.9	7.4	
중국	3,987.0	-0.2	-1.7	-5.6	0.5	
인디아	73,832.6	-0.2	-0.7	-1.0	-13.4	
대만	43,149.5	-0.2	-5.5	3.0	49.0	
베트남	1,798.6	-0.3	-1.8	-5.4	0.8	
인도네시아	5,886.0	-0.3	0.8	-14.2	-31.9	
호주	8,633.2	-0.2	-1.7	-0.4	-0.9	
가상 자산 비트코인	63,585.7	0.4	2.8	-21.2	-27.5	
이더리움	1,681.6	0.6	3.3	-26.4	-43.5	

글로벌 증시



원자재 시장



FICC

등락단위 (% , 금리는 bp)	증가	1D	1W	1M	연초이후	3M추이
지수 (pt)						
CRB 종합	369.8	-1.0	-3.7	-7.4	23.8	
GSCI 에너지	302.0	-2.4	-3.4	-10.6	47.4	
GSCI 귀금속	5,490.8	-0.5	-5.9	-14.9	-5.6	
GSCI 산업금속	613.3	0.3	-1.6	-3.2	11.0	
GSCI 농산물	351.9	0.0	1.3	-8.9	-0.1	
유가 (달러)						
WTI	87.7	-2.6	-5.7	-10.6	52.8	
BRENT	90.4	-2.9	-4.9	-13.3	48.5	
금속 (달러)						
금	4,090.3	-0.4	-8.6	-13.5	-5.8	
은	64.0	-1.1	-13.5	-25.1	-9.4	
구리	13,515.5	-0.7	-2.2	-0.4	8.8	
곡물 (달러)						
옥수수	411.8	-1.7	-3.0	-10.6	-6.5	
소맥	586.8	-0.1	0.9	-5.7	15.7	
대두	1,115.0	-0.7	-1.3	-7.1	8.2	
달러인덱스	99.70	-0.2	0.3	1.8	1.4	
환율 (pt)						
JPM 이머징통화	47.43	0.7	0.1	-0.5	1.8	
유로/달러 (달러)	1.16	0.0	0.5	-1.4	-1.4	
달러/위안 (위안)	6.77	0.0	0.0	0.3	3.2	
금리 (%)						
미국 2년	4.06	-8	2	11	59	
미국 10년	4.46	-9	-1	5	29	
독일 10년	3.03	-4	1	-1	18	
반도체 (달러)						
필라델피아 반도체	13,171.4	7.9	-3.3	9.0	86.0	
DDR3 4G	9.0	1.1	6.4	22.4	142.1	

KB증권은 동 조사분석자료를 기관투자자 또는 제3자에게 제공한 사실이 없습니다. 본 자료를 작성한 조사분석담당자와 그 배우자는 해당 종목과 재산적 이해관계가 없습니다. 본 자료 작성자는 게재된 내용들이 본인의 의견을 정확하게 반영하고 있으며, 외부의 부당한 압력이나 간섭 없이 신의 성실하게 작성되었음을 확인합니다. 이 보고서는 고객들에게 투자에 관한 정보를 제공할 목적으로 작성된 것이며 계약의 청약 또는 청약의 유인을 구성하지 않습니다. 이 보고서는 KB증권이 신뢰할 만하다고 판단하는 자료와 정보에 근거하여 해당될 시장의 전문적인 판단을 반영한 의견이나 KB증권이 그 정확성이나 완전성을 보장하는 것은 아니며, 통지 없이 의견이 변경될 수 있습니다. 개별 투자는 고객의 판단에 의거하여 이루어져야 하며, 이 보고서는 어떠한 형태로도 고객의 투자판단 및 그 결과에 대한 법적 책임의 근거가 되지 않습니다. 이 보고서의 저작권은 KB증권에 있으므로 KB증권의 동의 없이 무단 복제, 배포 및 변형할 수 없습니다. 이 보고서는 학술 목적으로 작성된 것이 아니므로, 학술적인 목적으로 이용하려는 경우에는 KB증권에 사전 통보하여 동의를 얻으시기 바랍니다.