



# KB 리서치 모닝코멘트

[리서치본부 투자전략정보팀]  
2026년 6월 10일 (수)

투자전략정보팀 Analyst  
임정은 jungeun.lim@kbf.com  
태윤선 ystae@kbf.com

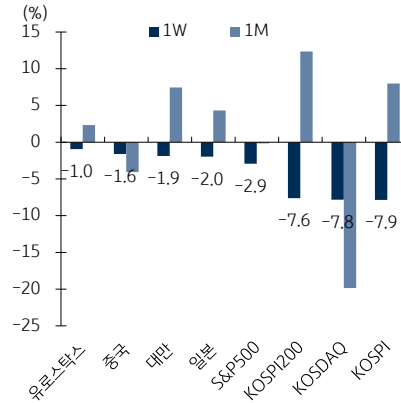


자료: Bloomberg, 한국시간 오전 7:20 기준, 상품가격은 근월물 기준 (일부 데이터는 시차가 있을 수 있음)

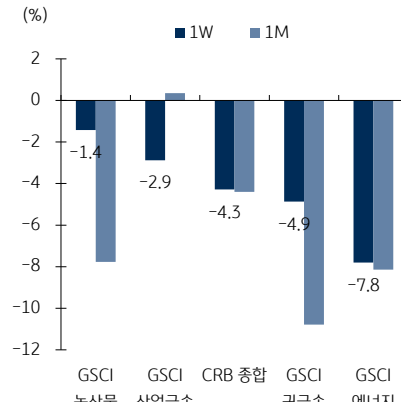
## 글로벌 증시 / 가상자산

단위 (종가 pt, 등락 %)	종가	1D	1W	1M	연초이후	3M추이
KOSPI	8,096.9	8.2	-7.9	8.0	92.1	
한국 KOSPI200	1,293.4	9.0	-7.6	12.4	113.4	
KOSDAQ	967.8	6.2	-7.8	-19.9	4.6	
미국						
다우존스	50,872.1	0.2	-0.8	2.5	5.8	
나스닥	25,678.8	-1.0	-5.2	-2.2	10.5	
S&P500	7,386.7	-0.3	-2.9	-0.2	7.9	
러셀2000	2,867.0	0.4	-2.2	0.2	15.5	
유럽						
유로스탁스	6,049.7	-0.2	-1.0	2.3	4.5	
독일	24,433.1	-0.7	-2.8	0.4	-0.2	
프랑스	8,203.4	0.1	-0.1	1.1	0.7	
영국	10,227.3	-1.4	-1.4	-0.1	3.0	
이탈리아	50,262.8	0.1	-0.6	2.0	11.8	
아시아						
일본	65,416.6	2.2	-2.0	4.3	30.0	
홍콩	24,565.9	-0.4	-5.7	-6.9	-4.2	
싱가포르	5,023.3	1.2	-1.5	2.1	8.1	
중국	4,010.0	1.3	-1.6	-4.1	1.0	
인디아	73,918.8	0.5	-1.0	-4.4	-13.3	
대만	44,704.4	2.8	-1.9	7.5	54.3	
베트남	1,793.1	0.1	-1.8	-6.4	0.5	
인도네시아	5,746.6	7.6	-7.2	-17.5	-33.5	
호주	8,604.2	-0.2	-1.4	-1.6	-1.3	
가상 자산						
비트코인	61,703.8	-0.7	0.1	-23.6	-29.6	
이더리움	1,647.0	-0.8	2.7	-29.3	-44.7	

## 글로벌 증시



## 원자재 시장



## FICC

등락단위 (% , 금리는 bp)	종가	1D	1W	1M	연초이후	3M추이
지수 (pt)						
CRB 종합	372.3	-1.3	-4.3	-4.4	24.6	
GSCI 에너지	304.7	-3.0	-7.8	-8.1	48.7	
GSCI 귀금속	5,705.3	-2.1	-4.9	-10.8	-2.0	
GSCI 산업금속	620.9	-0.7	-2.9	0.4	12.4	
GSCI 농산물	350.0	0.2	-1.4	-7.8	-0.7	
유가 (달러)						
WTI	88.2	-3.4	-5.9	-7.6	53.6	
BRENT	91.5	-3.0	-4.7	-9.7	50.3	
금속 (달러)						
금	4,260.0	-1.8	-5.1	-9.9	-1.9	
은	65.2	-4.9	-13.7	-18.9	-7.6	
구리	13,615.5	0.7	-1.6	0.3	9.6	
곡물 (달러)						
옥수수	419.5	0.2	-4.8	-8.1	-4.7	
소맥	585.3	0.3	-2.9	-3.7	15.4	
대두	1,113.8	-0.2	-4.4	-6.7	8.1	
환율 (pt)						
달러/인덱스	99.98	-0.1	0.8	2.1	1.7	
JPM 이머징통화	47.10	0.2	-1.0	-1.5	1.1	
유로/달러 (달러)	1.15	0.0	-0.5	-2.1	-1.8	
달러/위안 (위안)	6.77	0.1	-0.2	0.3	3.2	
금리 (%)						
미국 2년	4.12	-4	8	23	65	
미국 10년	4.52	-5	7	16	35	
독일 10년	3.04	-2	7	4	19	
반도체 (달러)						
필라델피아 반도체	12,657.8	-1.9	-7.8	7.5	78.7	
DDR3 4G	8.9	2.5	6.8	21.2	137.3	

KB증권은 동 조사분석자료를 기관투자자 또는 제3자에게 제공한 사실이 없습니다. 본 자료를 작성한 조사분석담당자와 그 배우자는 해당 종목과 재산적 이해관계가 없습니다. 본 자료 작성자는 게재된 내용들이 본인의 의견을 정확하게 반영하고 있으며, 외부의 부당한 압력이나 간섭 없이 신의 성실하게 작성되었음을 확인합니다. 이 보고서는 고객들에게 투자에 관한 정보를 제공할 목적으로 작성된 것이며 계약의 청약 또는 청약의 유인을 구성하지 않습니다. 이 보고서는 KB증권이 신뢰할 만하다고 판단하는 자료와 정보에 근거하여 해당일 시장의 전문적인 판단을 반영한 의견이나 KB증권이 그 정확성이나 완전성을 보장하는 것은 아니며, 통지 없이 의견이 변경될 수 있습니다. 개별 투자는 고객의 판단에 의거하여 이루어져야 하며, 이 보고서는 어떠한 형태로도 고객의 투자판단 및 그 결과에 대한 법적 책임의 근거가 되지 않습니다. 이 보고서의 저작권은 KB증권에 있으므로 KB증권의 동의 없이 무단 복제, 배포 및 변형할 수 없습니다. 이 보고서는 학술 목적으로 작성된 것이 아니므로, 학술적인 목적으로 이용하려는 경우에는 KB증권에 사전 통보하여 동의를 얻으시기 바랍니다.