

# KB 리서치 모닝코멘트



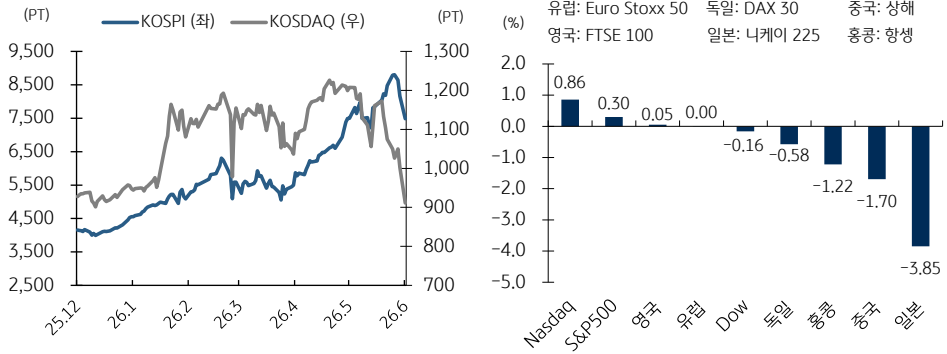
더 많은 리포트 보기

[리서치본부 투자전략정보팀]  
2026년 6월 9일 (화)

투자전략정보팀 Analyst  
임정은 jungeun.lim@kbf.com  
태윤선 ystae@kbf.com



## 국내 및 글로벌 증시 동향



### [미국 증시 동향]

- 지난 5일 급락에 따른 저가매수세가 AI 및 반도체 중심으로 유입되며 S&P 500, 나스닥 반등, 필리 지수 +5%
- 필리 지수 구성종목 30개 모두 반등. 엔비디아 +1.73%, 마이크론 +9.87%, AMD +5.14%, 인텔 +11.19%
- 마벨 테크, 22일부터 S&P 500 편입 예정으로 +9.63%. 애플, WWDC에서 시리AI를 공개했으나 -1.89%
- 테슬라, 스페이스X 상장 기대감에 +4.59%. 11일 공모가 확정 및 12일부터 나스닥에서 거래 시작 예정

### [FICC 시장 동향]

- 미국 10년물 국채수익률 4.56% (+3.2bp), 이스라엘-이란 교전 중단 소식 전해진 가운데 장단기물 혼조세
- 달러 인덱스 99.98 (-0.09%), 중동 긴장 다소 완화되며 유가 오름폭 축소된 영향에 하락 전환 마감
- 유가 91.30달러/배럴 (+0.84%), 트럼프 중재로 이스라엘과 이란이 교전 잠정 중단 선언하며 상승폭 축소

### [중국 및 유럽 증시 동향]

- 중국 증시, 반도체 중심 글로벌 투자심리 악화 흐름 연동되며 동반 하락. 아시아 증시 급락세 대비 선방
- 유럽 증시, 중동 긴장 완화로 유가 급락세 진정된 가운데 이번 주 ECB 앞두고 경계감 반영하며 혼조세

### [주간 증시 캘린더] \* 한국시간 기준, (실): 실적발표, (휴): 휴장, (미): 미국, (유): 유럽, (중): 중국, (한): 한국

- > 8 (월): 애플 WWDC (세계개발자회의, ~12), > 9 (화): 미 4월 수출입, 도매재고, 중 5월 수출입
- > 10 (수): 미 5월 CPI, 중 5월 CPI, PPI, > 11 (목): 한 선물옵션만기일, ECB, 미 5월 PPI, (실) 오라클
- > 12 (금): 스페이스X 상장, KS200/KQ150 정기변경, 미 6월 미시간대 소비자심리지수(잠정), (실) 어도비

## S&P 500 주요 섹터별 등락률

섹터	1D		1W		세부 산업 등락률 상위		세부 산업 등락률 하위	
	1D	1W	1D	1W	1D	1W	1D	1W
정보서비스	1.47	-6.35	자동차	4.25	-1.90	헬스케어 기술	-3.11	-11.35
에너지	1.14	1.74	반도체 및 반도체장비	3.85	-6.27	헬스케어 리츠	-3.00	1.45
자유소비재	0.49	-3.20	오피스 리츠	3.53	5.42	상업 서비스 및 공급품	-2.11	0.63
부동산	0.03	3.67	에너지 장비 및 서비스	3.31	3.11	복합 유틸리티	-2.00	1.63
건강관리	-0.22	3.29	전자 기기, 부품	3.11	1.66	전기 장비	-1.98	0.87
생활필수품	-0.31	1.95						
산업	-0.34	0.69						
금융	-0.57	1.03						
통신서비스	-1.07	-3.40						
원자재	-1.28	-1.93						
유틸리티	-1.92	0.84						

## S&P 500 등락률 상위/하위 & 시총 Top 10

등락률 상위			등락률 하위			시총 Top 10		
종목명	1D	1W	종목명	1D	1W	종목명	1D	1W
인텔	11.19	10.86	아카마이 테크놀로	-4.99	-7.88	엔비디아	1.73	-7.01
마이크론 테크놀로	9.87	-8.33	허쉬	-4.70	-5.63	애플	-1.89	-1.56
KLA	9.27	8.66	시에나	-4.41	-18.07	알파벳	-1.36	-3.47
어플라이드 머티어	8.64	7.42	고대디	-4.36	-13.22	마이크로소프트	-1.18	-10.59
램리서치	6.98	2.31	불칸 머티리얼스	-4.05	-4.11	아마존닷컴	-0.33	-6.14
코히런트	6.62	10.76	모자이크	-3.87	-8.36	브로드컴	2.82	-13.78
Fedex Freight H	6.51	19.55	SBA 커뮤니케이션	-3.81	-1.94	테슬라	4.59	-1.67
코인베이스 글로벌	6.37	-11.23	마틴 마리에타 머티	-3.79	-2.97	메타 플랫폼스	-1.28	-2.51
페어 아이삭	6.16	-6.03	리제네론 파마슈티	-3.79	1.78	알라이 릴리	1.57	6.19
슈퍼 마이크로 컴퓨	5.64	-6.16	PG&E	-3.68	2.04	마이크론 테크놀로	9.87	-8.33

## 나스닥 & 다우 등락률 상위/하위

나스닥 등락률 상위			나스닥 등락률 하위			다우 등락률 상/하위		
종목명	1D	1W	종목명	1D	1W	종목명	1D	1W
인텔	11.19	10.86	리제네론 파마슈티	-3.79	1.78	Cisco Systems I	2.06	2.32
마이크론 테크놀로	9.87	-8.33	엘나일럼 파마슈티	-3.59	-1.17	유나이티드헬스 그	1.78	7.03
마벨 테크놀로지	9.63	31.64	신타스	-3.45	0.43	엔비디아	1.73	-7.01
KLA	9.27	8.66	엑손 엔터프라이즈	-3.10	-1.22	캐터필러	1.26	5.81
어플라이드 머티어	8.64	7.42	PDD 홀딩스	-2.88	-5.30	쉐브론	1.03	1.84
램리서치	6.98	2.31	DoorDash Inc	-2.75	-7.46	트래블러스 컴퍼니	-2.15	2.70
ASML 홀딩	6.54	7.40	어도비	-2.57	-10.60	애플	-1.89	-1.56
스트래티지	5.61	-15.08	오토데스크	-2.14	-9.32	서원-윌리엄즈	-1.88	1.59
샌디스크/델라웨어	5.30	-6.78	부킹 홀딩스	-2.13	-4.11	세일즈포스	-1.68	-12.91
모놀리식 파이워 시스	5.28	1.09	팔로 알토 네트웍스	-2.10	-11.37	인터내셔널 비즈니	-1.41	-12.36

KB증권은 동 조사분석자료를 기관투자자 또는 제3자에게 제공한 사실이 없습니다. 본 자료를 작성한 조사분석담당자와 그 배우자는 해당 종목과 재산적 이해관계가 없습니다. 본 자료 작성자는 게재된 내용이 본인의 의견을 정확하게 반영하고 있으며, 외부의 부당한 압력이나 간섭 없이 신의 성실하게 작성되었음을 확인합니다. 이 보고서는 고객들에게 투자에 관한 정보를 제공할 목적으로 작성된 것이며 계약의 청약 또는 청약의 유인을 구성하지 않습니다. 이 보고서는 KB증권이 신뢰할 만하다고 판단하는 자료와 정보에 근거하여 해당일 시점의 전문적인 판단을 반영한 의견이나 KB증권이 그 정확성이나 완전성을 보장하는 것은 아니며, 통지 없이 의견이 변경될 수 있습니다. 개별 투자는 고객의 판단에 의거하여 이루어져야 하며, 이 보고서는 어떠한 형태로도 고객의 투자판단 및 그 결과에 대한 법적 책임의 근거가 되지 않습니다. 이 보고서의 저작권은 KB증권에 있으므로 KB증권의 동의 없이 무단 복제, 배포 및 변형할 수 없습니다. 이 보고서의 학술 목적으로 작성된 것이 아니므로, 학술적인 목적으로 이용하는 경우에는 KB증권에 사전 통보하여 동의를 얻으시기 바랍니다.

# KB 리서치 모닝코멘트

[리서치본부 투자전략정보팀]  
2026년 6월 9일 (화)

투자전략정보팀 Analyst  
임정은 jungeun.lim@kbf.com  
태윤선 ystae@kbf.com

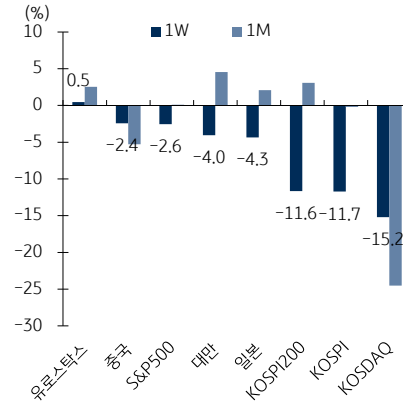


자료: Bloomberg, 한국시간 오전 7:20 기준, 상품가격은 근월물 기준 (일부 데이터는 시차가 있을 수 있음)

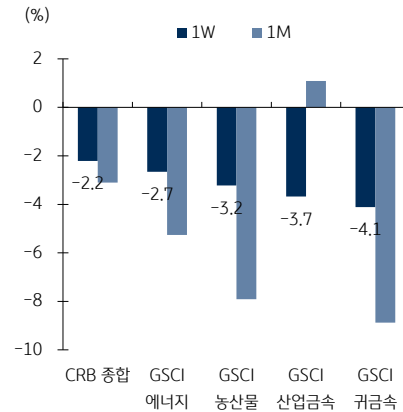
## 글로벌 증시 / 가상자산

단위 (총가 pt, 등락 %)	증가	1D	1W	1M	연초이후	3M추이
KOSPI	7,484.4	-8.3	-11.7	-0.2	77.6	
한국 KOSPI200	1,186.5	-8.5	-11.6	3.1	95.8	
KOSDAQ	911.4	-9.1	-15.2	-24.5	-1.5	
미국						
다우존스	50,786.0	-0.2	-0.6	2.4	5.7	
나스닥	25,929.7	0.9	-4.3	-1.2	11.6	
S&P500	7,405.7	0.3	-2.6	0.1	8.2	
러셀2000	2,855.4	0.8	-1.7	-0.2	15.0	
유럽						
유로스탁스	6,062.3	0.0	0.5	2.6	4.7	
독일	24,616.2	-0.6	-1.5	1.1	0.5	
프랑스	8,199.3	-0.2	0.6	1.1	0.6	
영국	10,373.2	0.0	0.3	1.4	4.4	
이탈리아	50,208.1	0.6	0.9	1.9	11.7	
아시아						
일본	64,024.6	-3.8	-4.3	2.1	27.2	
홍콩	24,657.1	-1.2	-2.9	-6.6	-3.8	
싱가포르	4,963.7	-1.7	-1.5	0.8	6.8	
중국	3,959.3	-1.7	-2.4	-5.3	-0.2	
인디아	73,524.3	-1.0	-1.0	-4.9	-13.7	
대만	43,502.8	-3.5	-4.0	4.6	50.2	
베트남	1,790.5	-2.6	-2.9	-6.5	0.3	
인도네시아	5,342.1	-4.5	-12.8	-23.3	-38.2	
호주	8,625.1	-0.7	-1.2	-1.4	-1.0	
가상 자산						
비트코인	63,459.0	0.0	-0.2	-21.5	-27.6	
이더리움	1,696.4	0.4	-4.3	-27.2	-43.0	

## 글로벌 증시



## 원자재 시장



## FICC

등락단위 (% , 금리는 bp)	증가	1D	1W	1M	연초이후	3M추이
지수 (pt)						
CRB 종합	377.4	0.3	-2.2	-3.1	26.3	
GSCI 에너지	314.2	0.5	-2.7	-5.3	53.4	
GSCI 귀금속	5,827.7	-0.1	-4.1	-8.9	0.2	
GSCI 산업금속	625.5	0.4	-3.7	1.1	13.2	
GSCI 농산물	349.5	0.6	-3.2	-7.9	-0.8	
유가 (달러)						
WTI	91.3	0.8	-0.9	-4.3	59.0	
BRENT	94.3	1.2	-0.8	-7.0	54.9	
금속 (달러)						
금	4,335.9	0.0	-3.1	-8.3	-0.1	
은	68.6	-0.7	-8.9	-14.7	-2.9	
구리	13,519.5	-3.0	-0.9	2.9	8.8	
곡물 (달러)						
옥수수	418.8	0.3	-5.7	-8.2	-4.9	
소맥	583.3	0.6	-4.2	-4.0	15.0	
대두	1,115.8	-0.5	-5.5	-6.6	8.3	
환율 (pt)						
달러/인덱스	99.98	-0.1	0.8	2.1	1.7	
JPM 이머징통화	46.97	-0.1	-1.3	-1.8	0.8	
유로/달러 (달러)	1.15	0.0	-0.8	-2.1	-1.8	
달러/위안 (위안)	6.78	0.1	-0.2	0.3	3.0	
금리 (%)						
미국 2년	4.16	1	13	28	69	
미국 10년	4.56	3	11	21	40	
독일 10년	3.06	2	6	6	21	
반도체 (달러)						
필라델피아 반도체	12,906.7	5.6	-0.5	9.6	82.2	
DDR3 4G	8.6	1.6	4.9	18.2	131.4	

KB증권은 동 조사분석자료를 기관투자자 또는 제3자에게 제공한 사실이 없습니다. 본 자료를 작성한 조사분석담당자와 그 배우자는 해당 종목과 재산적 이해관계가 없습니다. 본 자료 작성자는 게재된 내용들이 본인의 의견을 정확하게 반영하고 있으며, 외부의 부당한 압력이나 간섭 없이 신의 성실하게 작성되었음을 확인합니다. 이 보고서는 고객들에게 투자에 관한 정보를 제공할 목적으로 작성된 것이며 계약의 청약 또는 청약의 유인을 구성하지 않습니다. 이 보고서는 KB증권이 신뢰할 만하다고 판단하는 자료와 정보에 근거하여 해당일 시장의 전문적인 판단을 반영한 의견이나 KB증권이 그 정확성이나 완전성을 보장하는 것은 아니며, 통지 없이 의견이 변경될 수 있습니다. 개별 투자는 고객의 판단에 의거하여 이루어져야 하며, 이 보고서는 어떠한 형태로도 고객의 투자판단 및 그 결과에 대한 법적 책임의 근거가 되지 않습니다. 이 보고서의 저작권은 KB증권에 있으므로 KB증권의 동의 없이 무단 복제, 배포 및 변형할 수 없습니다. 이 보고서는 학술 목적으로 작성된 것이 아니므로, 학술적인 목적으로 이용하려는 경우에는 KB증권에 사전 통보하여 동의를 얻으시기 바랍니다.