

KB 리서치 모닝코멘트



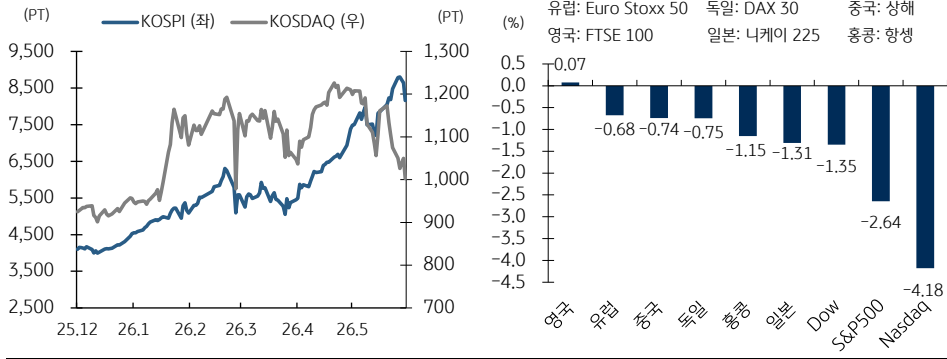
더 많은 리포트 보기

[리서치본부 투자전략정보팀]
2026년 6월 8일 (월)

투자전략정보팀 Analyst
임정은 jungeun.lim@kbf.com
태윤선 ystae@kbf.com



국내 및 글로벌 증시 동향



[미국 증시 동향]

- 고용보고서 서프라이즈에 금리인상 확률 상승. 성장주에 부담으로 작용하며 나스닥 -4%, 필리 지수 -10%
- 5월 비농업 고용 17.2만명 증가하며 시장 예상치 8.5만명의 두 배 이상을 기록, 물가와 더불어 부담으로 작용
- 10년물 국채금리 4.5% 상회. 금리선물시장 12월 25bp 인상 확률 46.7%로 반영, 50bp 인상 확률도 22.1%
- 12일 (현지시간) 상장 예정인 스페이스 X가 글로벌 수급 부담요인으로 작용하고 있는 점도 염두에 둘 필요

[FICC 시장 동향]

- 미국 10년물 국채수익률 4.53% (+5.7bp), 미 고용 서프라이즈로 금리인상 가능성 높아지며 상승
- 달러 인덱스 100.14 (+0.07%), 비농업 고용 호조에 따른 국채금리 급등 흐름 연동되며 강세 압력
- 유가 90.54달러/배럴 (-2.69%), 이스라엘-레바논 휴전 합의에 따른 중동 긴장 완화로 이틀 연속 하락

[중국 및 유럽 증시 동향]

- 중국 증시, 브로드컴 실적 부진 등 미 반도체주 투심 약화에 기술주 중심 매물출회 연장
- 유럽 증시, 중동 불확실성에 따른 고유가 부담 및 인플레이션 우려 속 일제히 하락

[주간 증시 캘린더] * 한국시간 기준, (실): 실적발표, (휴): 휴장, (미): 미국, (유): 유럽, (중): 중국, (한): 한국

- > 8 (월): 애플 WWDC (세계개발자회의, ~12), > 9 (화): 미 4월 수출입, 도매재고, 중 5월 수출입
- > 10 (수): 미 5월 CPI, 중 5월 CPI, PPI, > 11 (목): 한 선물옵션만기일, ECB, 미 5월 PPI, (실) 오라클
- > 12 (금): KS200/KQ150 정기변경, 미 6월 미시간대 소비자심리지수 (잠정), (실) 어도비, FIFA 월드컵 (6/11~7/19)

S&P 500 주요 섹터별 등락률

섹터	1D		1W			
	1D	1W	1D	1W		
생활필수품	1.64	0.95	가정용품	4.10	1.46	
유틸리티	0.80	+0.31	개인용품	3.29	-0.95	
건강관리	0.65	2.31	보험	3.05	4.67	
부동산	0.18	4.86	헬스케어 리츠	2.74	3.95	
금융	0.14	1.31	담배	2.00	1.48	
산업	-1.10	0.58	세부 산업 등락률 하위		1D	1W
통신서비스	-1.65	-3.91	금속 및 채광	-6.78	-3.98	
에너지	-1.77	2.46	전자 기기, 부품	-6.76	-2.53	
원자재	-2.04	-1.24	통신 장비	-6.37	-1.28	
자유소비재	-2.43	-6.20	자동차	-6.09	-10.00	
정보서비스	-5.78	-5.42	자동차 부품	-5.92	0.97	

S&P 500 등락률 상위/하위 & 시총 Top 10

등락률 상위			등락률 하위			시총 Top 10		
종목명	1D	1W	종목명	1D	1W	종목명	1D	1W
쿠팡	8.58	10.01	마이크론 테크놀로	-13.25	-11.02	엔비디아	-6.20	-2.86
Fedex Freight H	6.42	4.66	테라다인	-12.03	-4.38	애플	-1.25	-1.51
캠벌리클라크	6.19	1.48	퍼스트 솔라	-11.41	-9.06	알파벳	-0.98	-3.11
크로락스	5.03	4.58	샌디스크/델라웨어	-11.39	-8.00	마이크로소프트	-2.66	-7.46
켄뷰	4.92	2.49	인텔	-11.28	-13.52	아마존닷컴	-3.06	-9.09
올스테이트	4.82	7.24	슈퍼 마이크로 컴퓨	-11.22	-9.66	브로드컴	-7.92	-13.66
에베레스트 그룹	4.67	3.20	ON 세미컨덕터	-11.05	-2.79	메타 플랫폼스	-5.51	-6.25
인슐렛	4.65	5.71	퀄컴	-10.98	-13.97	테슬라	-6.56	-10.28
프로그레시브	4.42	7.15	어드밴스드마이크로	-10.86	-9.63	알라이 라리	0.55	2.39
치폴리 맥시칸 그릴	4.12	-7.91	코히런트	-10.64	4.29	버크셔 해서웨이	1.98	2.88

나스닥 & 다우 등락률 상위/하위

나스닥 등락률 상위			나스닥 등락률 하위			다우 등락률 상/하위		
종목명	1D	1W	종목명	1D	1W	종목명	1D	1W
코카-콜라 유로퍼시	2.96	4.47	마벨 테크놀로지	-16.74	28.52	프록터 앤 갬블	4.09	2.08
엑셀론	2.51	0.24	마이크론 테크놀로	-13.25	-11.02	코카콜라	3.46	0.59
차터 커뮤니케이션	2.38	-8.28	ARM 홀딩스	-12.84	+2.93	트래블러스 컴퍼니	3.35	3.89
크래프트 하인즈	2.27	-5.96	샌디스크/델라웨어	-11.39	-8.00	맥도날드	2.61	0.23
오라일리 오토모티	2.18	3.97	인텔	-11.28	-13.52	존슨앤드존슨	2.02	3.30
캠캐스트	2.10	-4.22	퀄컴	-10.98	-13.97	Cisco Systems I	-6.43	1.01
메리어트 인터내셔	1.87	4.50	어드밴스드마이크로	-10.86	-9.63	엔비디아	-6.20	-2.86
몬델리즈 인터내셔	1.72	1.42	모놀리식 파워 시스	-10.38	+5.44	인터내셔널 비즈니	-5.61	-4.35
CSX	1.64	3.82	인스메드	-10.20	-11.87	골드만삭스 그룹	-4.94	1.28
엑셀 에너지	1.63	-0.58	램리서치	-9.85	+4.68	캐터필러	-3.85	3.24

KB증권은 동 조사분석자료를 기관투자자 또는 제3자에게 제공한 사실이 없습니다. 본 자료를 작성한 조사분석담당자와 그 배우자는 해당 종목과 재산적 이해관계가 없습니다. 본 자료 작성자는 게재된 내용이 본인의 의견을 정확하게 반영하고 있으며, 외부의 부당한 압력이나 간섭 없이 신의 성실하게 작성되었음을 확인합니다. 이 보고서는 고객들에게 투자에 관한 정보를 제공할 목적으로 작성된 것이며 계약의 청약 또는 청약의 유인을 구성하지 않습니다. 이 보고서는 KB증권이 신뢰할 만하다고 판단하는 자료와 정보에 근거하여 해당일 시점의 전문적인 판단을 반영한 의견이나 KB증권이 그 정확성이나 완전성을 보장하는 것은 아니며, 통지 없이 의견이 변경될 수 있습니다. 개별 투자는 고객의 판단에 의거하여 이루어져야 하며, 이 보고서는 어떠한 형태로도 고객의 투자판단 및 그 결과에 대한 법적 책임의 근거가 되지 않습니다. 이 보고서의 저작권은 KB증권에 있으므로 KB증권의 동의 없이 무단 복제, 배포 및 변형할 수 없습니다. 이 보고서에 학술 목적으로 작성된 것이 아니므로, 학술적인 목적으로 이용하려는 경우에는 KB증권에 사전 통보하여 동의를 얻으시기 바랍니다.

KB 리서치 모닝코멘트

[리서치본부 투자전략정보팀]
2026년 6월 8일 (월)

투자전략정보팀 Analyst
임정은 jungeun.lim@kbf.com
태윤선 ystae@kbf.com

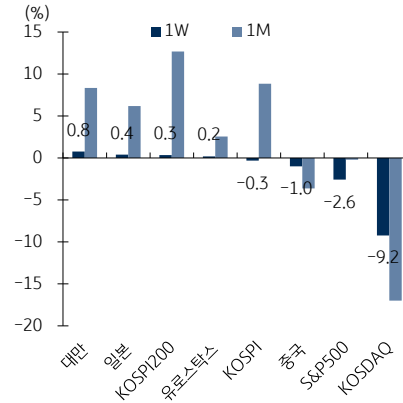


자료: Bloomberg, 한국시간 오전 7:20 기준, 상품가격은 근월물 기준 (일부 데이터는 시차가 있을 수 있음)

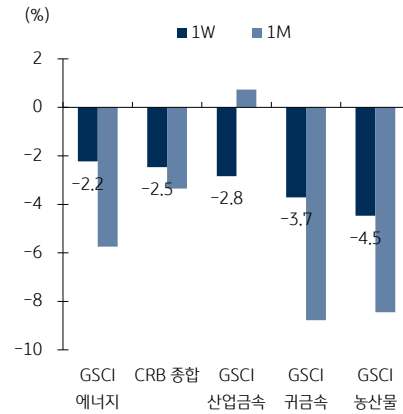
글로벌 증시 / 가상자산

단위 (종가 pt, 등락 %)	종가	1D	1W	1M	연초이후	3M추이
KOSPI	8,160.6	-5.5	-0.3	8.8	93.6	
한국 KOSPI200	1,297.0	-6.0	0.3	12.7	114.0	
KOSDAQ	1,002.4	-4.5	-9.2	-17.0	8.3	
미국						
다우존스	50,866.8	-1.3	-0.3	2.5	5.8	
나스닥	25,709.4	-4.2	-4.7	-2.0	10.6	
S&P500	7,383.7	-2.6	-2.6	-0.2	7.9	
러셀2000	2,833.5	-3.5	-2.9	-1.0	14.2	
유럽						
유로스탁스	6,062.1	-0.7	0.2	2.5	4.7	
독일	24,759.1	-0.7	-1.4	1.7	1.1	
프랑스	8,218.2	-0.3	0.4	1.3	0.8	
영국	10,368.1	0.1	-0.4	1.3	4.4	
이탈리아	49,893.1	-0.6	-0.3	1.2	11.0	
아시아						
일본	66,588.1	-1.3	0.4	6.2	32.3	
홍콩	24,962.0	-1.2	-0.9	-5.4	-2.6	
싱가포르	5,050.0	-0.3	1.2	2.6	8.7	
중국	4,027.7	-0.7	-1.0	-3.6	1.5	
인디아	74,243.3	-0.2	-0.7	-4.0	-12.9	
대만	45,070.9	-1.3	0.8	8.3	55.6	
베트남	1,838.9	0.4	-1.3	-4.0	3.0	
인도네시아	5,594.8	-4.2	-8.7	-19.7	-35.3	
호주	8,625.1	-0.7	-1.2	-1.4	-1.0	
가상 자산						
비트코인	62,996.2	1.9	-3.0	-21.4	-28.1	
이더리움	1,674.7	2.9	-5.9	-27.4	-43.8	

글로벌 증시



원자재 시장



FICC

등락단위 (% , 금리는 bp)	종가	1D	1W	1M	연초이후	3M추이
지수 (pt)						
CRB 종합	376.4	-2.0	-2.5	-3.4	26.0	
GSCI 에너지	312.6	-2.6	-2.2	-5.7	52.6	
GSCI 귀금속	5,833.9	-3.5	-3.7	-8.8	0.3	
GSCI 산업금속	623.3	-2.4	-2.8	0.7	12.8	
GSCI 농산물	347.4	-0.6	-4.5	-8.4	-1.4	
유가 (달러)						
WTI	90.5	-2.7	3.6	-11.5	57.7	
BRENT	95.8	2.9	0.8	-5.4	57.4	
금속 (달러)						
금	4,337.1	-3.1	-4.9	-5.1	-0.1	
은	69.1	-6.6	-8.9	-5.5	-2.1	
구리	13,519.5	-3.0	-0.9	2.9	8.8	
곡물 (달러)						
옥수수	417.5	-1.6	-6.5	-10.3	-5.2	
소맥	580.0	-0.3	-5.0	-5.9	14.4	
대두	1,121.5	-0.7	-5.5	-6.2	8.8	
달러인덱스	100.14	0.1	0.9	2.3	1.8	
환율 (pt)						
JPM 이머징통화	46.99	0.0	-1.2	-1.7	0.9	
유로/달러 (달러)	1.15	0.0	-1.0	-2.3	-1.9	
달러/위안 (위안)	6.79	-0.2	-0.3	0.6	2.9	
금리 (%)						
미국 2년	4.15	10	14	21	67	
미국 10년	4.53	6	9	11	36	
독일 10년	3.04	2	10	-3	18	
반도체 (달러)						
필라델피아 반도체	12,220.8	-10.3	-4.7	3.8	72.5	
DDR3 4G	8.5	2.4	8.7	16.6	127.6	

KB증권은 동 조사분석자료를 기관투자자 또는 제3자에게 제공한 사실이 없습니다. 본 자료를 작성한 조사분석담당자와 그 배우자는 해당 종목과 재산적 이해관계가 없습니다. 본 자료 작성자는 게재된 내용들이 본인의 의견을 정확하게 반영하고 있으며, 외부의 부당한 압력이나 간섭 없이 신의 성실하게 작성되었음을 확인합니다. 이 보고서는 고객들에게 투자에 관한 정보를 제공할 목적으로 작성된 것이며 계약의 청약 또는 청약의 유인을 구성하지 않습니다. 이 보고서는 KB증권이 신뢰할 만하다고 판단하는 자료와 정보에 근거하여 해당일 시장의 전문적인 판단을 반영한 의견이나 KB증권이 그 정확성이나 완전성을 보장하는 것은 아니며, 통지 없이 의견이 변경될 수 있습니다. 개별 투자는 고객의 판단에 의거하여 이루어져야 하며, 이 보고서는 어떠한 형태로도 고객의 투자판단 및 그 결과에 대한 법적 책임의 근거가 되지 않습니다. 이 보고서의 저작권은 KB증권에 있으므로 KB증권의 동의 없이 무단 복제, 배포 및 변형할 수 없습니다. 이 보고서는 학술 목적으로 작성된 것이 아니므로, 학술적인 목적으로 이용하려는 경우에는 KB증권에 사전 통보하여 동의를 얻으시기 바랍니다.