

# KB 리서치 모닝코멘트



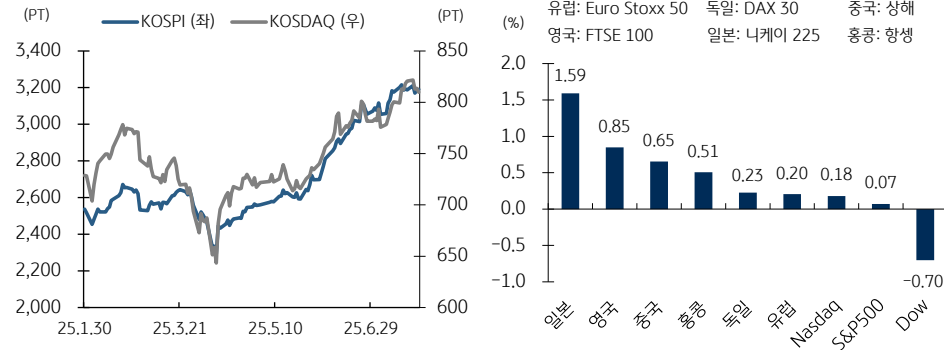
더 많은 리포트 보기

[리서치본부 시황컨설팅팀]  
2025년 7월 25일 (금)

시황컨설팅팀 Analyst  
김지원 jw.kim@kbf.com  
임정은 jungeun.lim@kbf.com  
태윤선 ystae@kbf.com



## 국내 및 글로벌 증시 동향



### [미국 증시 동향]

- 기업실적 기대감과 실감감 엇갈리며 혼조세. 알파벳 호실적, EU 무역합의 압박에 S&P 500, 나스닥 또 최고치
- 테슬라, 실적 악화에 8%대 급락, IBM, 소프트웨어 부문 매출 부진에 7%대 급락하며 시장 전반의 상승폭 제한
- 트럼프-파월 갈등 관계 지속된 점도 경계 요인. 트럼프, FOMC 앞둔 연준을 공식 방문해 금리인하 재차 압박
- 7월 S&P 종합 PMI 예비치 54.6으로 지난해 12월 이후 최고치, 주간 실업수당 청구건수는 6주 연속 감소세

### [FICC 시장 동향]

- 미국 10년물 국채수익률 4.40% (+1.6bp), 고용 지표 호조와 제조업 지표 부진 영향 엇갈린 가운데 상승
- 달러 인덱스 97.52 (+0.32%), 고용 호조, 라가드 총재 매파적 발언에 따른 유로 강세 등에 등락 후 상승
- 유가 66.03달러/배럴 (+1.20%), 미-EU 협상 진전, 러시아의 휘발유 수출 제한 등에 5거래일 만에 반등

### [중국 및 유럽 증시 동향]

- 중국 증시, 위험자산 선호에 6거래일 연속 상승. 하이난 자유무역구, 증권 등 대형 금융, 리튬광산, 희토류 강세
- 유럽 증시, 미국과의 무역 협상 타결을 가시권에 두고 있다는 관측에 프랑스 제외 상승. ECB는 금리 동결

### [주간 증시 캘린더] \* 한국시간 기준, (실): 실적발표, (휴): 휴장, (미): 미국, (유): 유럽, (중): 중국, (한): 한국, (유): 유럽

- > 21 (월): 미 6월 선행지수, 중 LPR 금리결정, 한 7월 수출입동향 (~20), (휴) 일본, > 22 (화): 한 6월 PPI,
- > 23 (수): 미 6월 기준주택매매, (실) 삼성바이오로직스, LG이노텍, LG씨엔에스, AT&T, 텍사스인스트루먼트
- > 24 (목): ECB 통화정책회의, (실) SK하이닉스, KB금융, 알파벳, 테슬라, > 25 (금): (실) LG에너지솔루션, 인텔

## S&P 500 주요 섹터별 등락률

섹터	1D	1W	세부 산업 등락률 상위	1D	1W
부동산	1.01	6.64	무선 통신 서비스	5.80	9.02
에너지	0.71	0.83	무역 회사 및 판매업체	3.66	4.96
정보서비스	0.67	0.35	생명과학 도구 및 서비스	2.80	9.12
통신서비스	0.51	2.17	브로드라인 리테일	1.71	3.79
금융	-0.04	1.01	반도체 및 반도체장비	1.37	-0.23
유틸리티	-0.14	2.35	세부 산업 등락률 하위	1D	1W
산업	-0.16	1.08	자동차	-7.55	-4.04
생활필수품	-0.32	-0.50	복합 기업	-4.39	-5.93
건강관리	-0.42	2.28	IT 서비스	-4.09	-3.43
원자재	-0.75	1.52	판매업체	-4.00	2.37
자유소비재	-1.23	1.43	항공사	-3.93	-3.87

## S&P 500 등락률 상위/하위 & 시총 Top 10

등락률 상위			등락률 하위			시총 Top 10		
종목명	1D	1W	종목명	1D	1W	종목명	1D	1W
웨스트 파마슈티컬	22.78	25.95	LKQ	-17.82	-15.27	엔비디아	1.73	0.43
유나이티드 렌털스	8.96	7.15	Dow Inc	-17.45	-11.91	마이크로소프트	0.99	-0.16
램콤 홀딩스	6.86	8.27	치폴리 멕시코 그릴	-13.34	-14.57	애플	-0.18	1.78
엘버말	6.84	11.14	사우스웨스트 에어	-11.16	-8.80	아마존닷컴	1.73	3.73
얼리저언	6.03	6.60	라이언델바젤 인더	-9.70	-4.11	알파벳	1.02	4.68
나스닥	5.91	3.95	샌틴	-9.04	-8.17	메타 플랫폼스	0.17	1.91
T-모바일 US	5.80	9.02	테슬라	-8.20	-4.42	브로드컴	1.77	0.79
바이오-테크네	5.71	9.72	인터내셔널 비즈니	-7.62	-7.62	버크셔 해서웨이	-0.42	1.52
찰스 리버 래버러토	5.45	13.02	텍스트론	-7.20	-5.19	테슬라	-8.20	-4.42
글로벌 라이프	5.38	8.16	ON 세미컨덕터	-7.00	-6.68	제이피모간체이스	-0.07	2.29

## 나스닥 & 다우 등락률 상위/하위

나스닥 등락률 상위			나스닥 등락률 하위			다우 등락률 상/하위		
종목명	1D	1W	종목명	1D	1W	종목명	1D	1W
T-모바일 US	5.80	9.02	테슬라	-8.20	-4.42	쉐브론	1.77	2.94
오라일리 오토모티	2.87	7.17	ON 세미컨덕터	-7.00	-6.68	엔비디아	1.73	0.43
베이커 휴즈	2.33	16.69	허니웰 인터내셔널	-6.18	-5.83	아마존닷컴	1.73	3.73
어드밴스드 마이크	2.19	1.07	차터 커뮤니케이션	-4.55	-0.93	마이크로소프트	0.99	-0.16
코스타 그룹	2.15	9.43	인텔	-3.66	-0.75	월마트	0.96	1.59
Datadog Inc	1.78	2.38	마이크로칩 테크놀	-3.47	-8.73	인터내셔널 비즈니	-7.62	-7.62
브로드컴	1.77	0.79	인튜이티브 서지컬	-2.66	-5.34	허니웰 인터내셔널	-6.18	-5.83
엔비디아	1.73	0.43	롤루레온 애슬레티	-2.38	-6.27	유나이티드헬스 그	-4.76	-3.29
마이크론 테크놀로	1.73	-1.35	스타벅스	-2.31	0.55	나이키	-1.73	3.34
아마존닷컴	1.73	3.73	GLOBALFOUNDR	-2.24	-3.02	맥도날드	-1.22	-1.96

KB증권은 동 조사분석자료를 기관투자자 또는 제3자에게 제공한 사실이 없습니다. 본 자료를 작성한 조사분석담당자와 그 배우자는 해당 종목과 재산적 이해관계가 없습니다. 본 자료 작성자는 개재된 내용들이 본인의 의견을 정확하게 반영하고 있으며, 외부의 부당한 압력이나 간섭 없이 신의 성실하게 작성되었음을 확인합니다. 이 보고서는 고객들에게 투자에 관한 정보를 제공할 목적으로 작성된 것이며 계약의 청약 또는 청약의 유인을 구성하지 않습니다. 이 보고서는 KB증권이 신뢰할 만하다고 판단하는 자료와 정보에 근거하여 해당일 시점의 전문적인 판단을 반영한 의견이나 KB증권이 그 정확성이나 완전성을 보장하는 것은 아니며, 통지 없이 의견이 변경될 수 있습니다. 개별 투자는 고객의 판단에 의거하여 이루어져야 하며, 이 보고서는 어떠한 형태로도 고객의 투자판단 및 그 결과에 대한 법적 책임의 근거가 되지 않습니다. 이 보고서의 저작권은 KB증권에 있으므로 KB증권의 동의 없이 무단 복제, 배포 및 변형할 수 없습니다. 이 보고서는 학술 목적으로 작성된 것이 아니므로, 학술적인 목적으로 이용하려는 경우에는 KB증권에 사전 통보하여 동의를 얻으시기 바랍니다.

# KB리서치 모닝코멘트

[리서치본부 시황컨설팅팀]  
2025년 7월 25일 (금)

시황컨설팅팀 Analyst  
김지원 jw.kim@kbf.com  
임정은 jungeun.lim@kbf.com  
태윤선 ystae@kbf.com

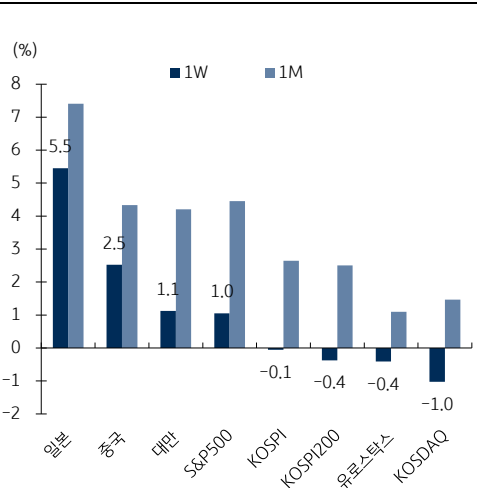


자료: Bloomberg, 한국시간 오전 7:20 기준, 상품가격은 근월물 기준 (일부 데이터는 시차가 있을 수 있음)

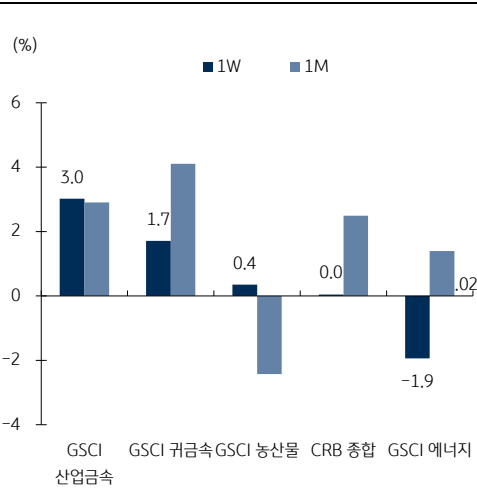
## 글로벌 증시 / 가상자산

단위 (종가 pt, 등락 %)	종가	1D	1W	1M	연초이후	3M추이
KOSPI	3,190.5	0.2	-0.1	2.6	33.0	
한국 KOSPI200	430.0	0.0	-0.4	2.5	35.3	
KOSDAQ	809.9	-0.5	-1.0	1.5	19.4	
미국						
다우존스	44,693.9	-0.7	0.5	3.7	5.1	
나스닥	21,058.0	0.2	0.8	5.8	9.0	
S&P500	6,363.4	0.1	1.0	4.5	8.2	
러셀2000	2,252.1	-1.4	-0.1	4.2	1.0	
유럽						
유로스타크스	5,355.2	0.2	-0.4	1.1	9.4	
독일	24,295.9	0.2	-0.3	2.8	22.0	
프랑스	7,818.3	-0.4	0.0	2.7	5.9	
영국	9,138.4	0.8	1.8	4.3	11.8	
이탈리아	40,599.7	-0.2	1.2	2.9	18.8	
아시아						
일본	41,826.3	1.6	5.5	7.4	4.8	
홍콩	25,667.2	0.5	4.8	4.9	28.0	
싱가포르	4,273.1	1.0	2.7	8.8	12.8	
중국	3,605.7	0.7	2.5	4.3	7.6	
인디아	82,184.2	-0.7	-0.1	-0.7	5.2	
대만	23,373.7	0.2	1.1	4.2	1.5	
베트남	1,521.0	0.6	2.1	11.3	20.1	
인도네시아	7,530.9	0.8	3.3	10.2	6.4	
호주	8,709.4	-0.3	0.8	1.8	6.7	
가상 자산						
비트코인	118,655.4	-0.1	0.4	10.0	26.6	
이더리움	3,728.9	-0.2	-0.3	52.8	11.4	

## 글로벌 증시



## 원자재 시장



## FICC

등락단위 (% , 금리는 bp)	종가	1D	1W	1M	연초이후	3M추이
지수 (pt)						
CRB 종합	304.4	0.2	0.0	2.5	2.6	
GSCI 에너지	227.1	-0.3	-1.9	1.4	-6.7	
GSCI 귀금속	4,473.2	-1.2	1.7	4.1	31.2	
GSCI 산업금속	471.4	0.0	3.0	2.9	7.6	
GSCI 농산물	349.5	-0.1	0.4	-2.4	-8.7	
유가 (달러)						
WTI	66.0	1.2	-2.2	2.6	-7.9	
BRENT	69.4	1.2	-0.2	3.3	-7.1	
금속 (달러)						
금	3,373.5	-0.7	0.8	1.7	27.7	
은	39.0	-0.7	2.5	9.2	33.4	
구리	9,930.5	0.1	3.1	2.7	13.3	
곡물 (달러)						
옥수수	401.8	0.8	-0.1	-3.5	-12.4	
소맥	541.5	0.2	1.5	1.1	-1.8	
대두	1,004.3	-0.1	-1.7	-4.1	0.6	
환율 (pt)						
달러인덱스	97.52	0.3	-1.2	-0.3	-10.1	
JPM 이머징통화	46.04	-0.3	0.4	0.0	7.6	
유로/달러 (달러)	1.18	0.0	1.1	0.8	13.5	
달러/위안 (위안)	7.15	0.0	0.4	0.2	2.0	
금리 (%)						
미국 2년	3.92	4	1	9	-33	
미국 10년	4.40	2	-6	10	-17	
독일 10년	2.70	6	3	16	34	
반도체 (달러)						
필라델피아 반도체	5,644.4	0.1	-1.6	3.7	13.3	
DDR3 4G	1.5	4.1	10.1	18.6	115.5	

KB증권은 동 조사분석자료를 기관투자자 또는 제3자에게 제공한 사실이 없습니다. 본 자료를 작성한 조사분석담당자와 그 배우자는 해당 종목과 재산적 이해관계가 없습니다. 본 자료 작성자는 게재된 내용들이 본인의 의견을 정확하게 반영하고 있으며, 외부의 부당한 압력이나 간섭 없이 신의 성실하게 작성되었음을 확인합니다. 이 보고서는 고객들에게 투자에 관한 정보를 제공할 목적으로 작성된 것이며 계약의 청약 또는 청약의 유인을 구성하지 않습니다. 이 보고서는 KB증권이 신뢰할 만하다고 판단하는 자료와 정보에 근거하여 해당일 시점의 전문적인 판단을 반영한 의견이나 KB증권이 그 정확성이나 완전성을 보장하는 것은 아니며, 통지 없이 의견이 변경될 수 있습니다. 개별 투자는 고객의 판단에 의거하여 이루어져야 하며, 이 보고서는 어떠한 형태로도 고객의 투자판단 및 그 결과에 대한 법적 책임의 근거가 되지 않습니다. 이 보고서의 저작권은 KB증권에 있으므로 KB증권의 동의 없이 무단 복제, 배포 및 변형할 수 없습니다. 이 보고서는 학술 목적으로 작성된 것이 아니므로, 학술적인 목적으로 이용하려는 경우에는 KB증권에 사전 통보하여 동의를 얻으시기 바랍니다.