

KB 리서치 모닝코멘트



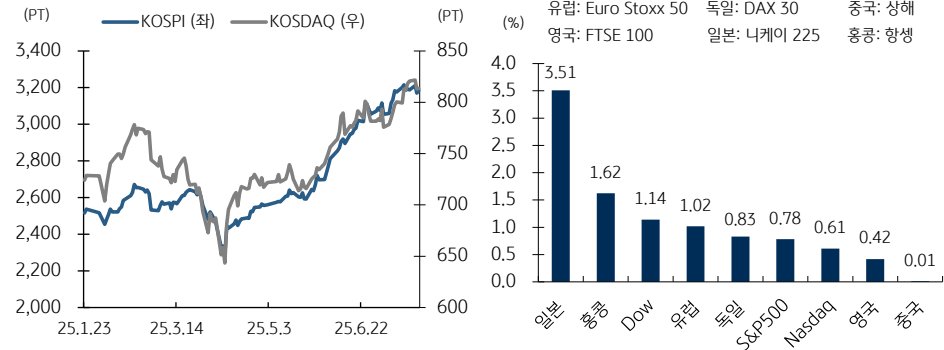
더 많은 리포트 보기

[리서치본부 시황컨설팅팀]
2025년 7월 24일 (목)

시황컨설팅팀 Analyst
김지원 jw.kim@kbf.com
임정은 jungeun.lim@kbf.com
태운선 ystae@kbf.com



국내 및 글로벌 증시 동향



[미국 증시 동향]

- 주요국과의 무역합의 진전 기대감에 3대 지수 일제히 상승. 엔비디아 반등에도 반도체 지수는 이틀 연속 약세
- 일본과의 무역협상 타결 소식에 투심 개선, EU와도 합의에 근접했다는 보도가 나오면서 무역협상 낙관론 확산
- 오픈시 약재로 하락했던 반도체주 대체로 반등. 테슬라는 매출과 영업이익 급감, 예상보다 부진한 실적 공개
- 전망치 웃돈 실적과 자본지출 확대에 알파벳 시간외 상승, 10거래일 연속 상승 피로감에 정규장에서는 하락

[FICC 시장 동향]

- 미국 10년물 국채수익률 4.38% (+3.6bp), 트럼프 대통령의 파월 향한 금리인하 압박 지속된 가운데 상승
- 달러 인덱스 97.21 (-0.18%), 무역협상 타결 및 합의 임박에 엔화 및 유로화가 강세 보이며 달러 가치 하락
- 유가 65.25달러/배럴 (-0.09%), 주요국과의 무역합의 기대감에 장 중 낙폭 만회하며 보합권 등락

[중국 및 유럽 증시 동향]

- 중국 증시, 미-일 무역협상 소식에도 경계감 유지하며 혼조세. 상승폭 제한됐으나 상해지수 5거래일 연속 상승
- 유럽 증시, 미-일 무역합의에 따른 안도감과 EU와의 협상 낙관론 확산되며 일제히 상승

[주간 증시 캘린더] * 한국시간 기준, (실): 실적발표, (휴): 휴장, (미): 미국, (유): 유럽, (중): 중국, (한): 한국, (유): 유럽

- > 21 (월): 미 6월 선행지수, 중 LPR 금리결정, 한 7월 수출입동향 (~20), (휴) 일본, > 22 (화): 한 6월 PPI,
- > 23 (수): 미 6월 기준주택매매, (실) 삼성바이오로직스, LG이노텍, LG씨앤에스, AT&T, 텍사스인스트루먼트
- > 24 (목): ECB 통화정책회의, (실) SK하이닉스, KB금융, 알파벳, 테슬라, > 25 (금): (실) LG에너지솔루션, 인텔

S&P 500 주요 섹터별 등락률

섹터	1D	1W	세부 산업 등락률 상위	1D	1W
부동산	3.75	5.64	에너지 장비 및 서비스	5.75	6.85
건강관리	2.03	1.49	생명과학 도구 및 서비스	5.73	7.87
산업	1.75	2.13	전자 장비	5.66	6.58
에너지	1.53	0.54	독립 전력 생산 및 재생 전기 생산	5.18	8.48
정보서비스	0.74	0.57	부동산 관리 및 개발	3.75	5.64
금융	0.72	1.98	세부 산업 등락률 하위	1D	1W
자유소비재	0.41	3.01	수도 유틸리티	-2.09	0.11
통신서비스	0.28	2.02	전기 장비	-1.33	2.29
원자재	0.10	2.89	가스 유틸리티	-1.06	1.46
생활필수품	-0.07	0.69	레저용 제품	-0.94	1.21
유틸리티	-0.79	2.88	가정용 내구재	-0.91	8.34

S&P 500 등락률 상위/하위 & 시총 Top 10

등락률 상위			등락률 하위			시총 Top 10		
종목명	1D	1W	종목명	1D	1W	종목명	1D	1W
램 웨스턴 홀딩스	16.31	14.38	인페이즈 에너지	-14.16	-6.53	엔비디아	2.25	-0.34
GE 버노바	14.58	12.09	파이버브	-13.85	-13.70	마이크로소프트	0.12	0.05
TE 커넥티비티	11.95	14.55	텍사스 인스트루먼트	-13.34	-14.03	애플	-0.12	1.90
베이커 휴즈	11.64	15.51	Otis Worldwide	-12.38	-11.81	아마존닷컴	0.36	2.29
썬도 퍼서 사이언티	9.14	12.11	마이크로칩 테크놀	-6.66	-5.62	알파벳	-0.58	3.97
제너럴 모터스	8.67	-0.09	넥스트에라 에너지	-6.09	-2.61	메타 플랫폼스	1.24	1.52
코스타 그룹	6.86	6.88	ON 세미컨덕터	-4.55	0.15	브로드컴	1.83	1.03
레녹스 인터내셔널	6.59	10.66	EQT	-4.38	-12.20	테슬라	0.14	3.39
제너럴 다이내믹스	6.50	5.65	퀘스트 다이아그노	-4.35	2.07	버크셔 해서웨이	0.94	2.40
모더나	5.93	8.14	D.R. 호턴	-3.47	12.67	제이피모간체이스	1.83	3.83

나스닥 & 다우 등락률 상위/하위

나스닥 등락률 상위			나스닥 등락률 하위			다우 등락률 상/하위		
종목명	1D	1W	종목명	1D	1W	종목명	1D	1W
베이커 휴즈	11.64	15.51	텍사스 인스트루먼트	-13.34	-14.03	머크	2.90	1.88
코스타 그룹	6.86	6.88	마이크로칩 테크놀	-6.66	-5.62	유나이티드헬스 그	2.59	0.01
팔란티어 테크놀로	3.73	2.47	ON 세미컨덕터	-4.55	0.15	캐터필러	2.49	3.56
트레이드 데스크	3.62	4.31	마이크로스트래티지	-3.22	-9.48	골드만삭스 그룹	2.44	1.23
위너브라더스 디스	3.58	5.80	애널로그 디바이시	-3.15	-5.21	보잉	2.36	1.73
아스트라제네카	3.58	4.17	엑셀론	-2.16	1.49	트래블러스 컴퍼니	-0.76	4.98
애플	3.46	1.86	엑손 엔터프라이즈	-2.15	-5.06	코카콜라	-0.72	-0.16
길리어드 사이언스	3.08	3.38	알렉트로닉 아츠	-2.10	2.93	맥도날드	-0.35	-0.26
PDD 홀딩스	2.97	12.68	Crowdstrike Hol	-2.06	-1.90	버라이즌 커뮤니케	-0.28	3.85
파카	2.57	6.00	인튜이티브 서지컬	-1.77	-2.09	쓰리엠	-0.25	-4.28

KB증권은 동 조사분석자료를 기관투자자 또는 제3자에게 제공한 사실이 없습니다. 본 자료를 작성한 조사분석담당자와 그 배우자는 해당 종목과 재산적 이해관계가 없습니다. 본 자료 작성자는 개재된 내용들이 본인의 의견을 정확하게 반영하고 있으며, 외부의 부당한 압력이나 간섭 없이 신의 성실하게 작성되었음을 확인합니다. 이 보고서는 고객들에게 투자에 관한 정보를 제공할 목적으로 작성된 것이며 계약의 청약 또는 청약의 유인을 구성하지 않습니다. 이 보고서는 KB증권이 신뢰할 만하다고 판단하는 자료와 정보에 근거하여 해당일 시점의 전문적인 판단을 반영한 의견이나 KB증권이 그 정확성이나 완전성을 보장하는 것은 아니며, 통지 없이 의견이 변경될 수 있습니다. 개별 투자자는 고객의 판단에 의거하여 이루어져야 하며, 이 보고서는 어떠한 형태로도 고객의 투자판단 및 그 결과에 대한 법적 책임의 근거가 되지 않습니다. 이 보고서의 저작권은 KB증권에 있으므로 KB증권의 동의 없이 무단 복제, 배포 및 변형할 수 없습니다. 이 보고서는 학술 목적으로 작성된 것이 아니므로, 학술적인 목적으로 이용하려는 경우에는 KB증권에 사전 통보하여 동의를 얻으시기 바랍니다.

KB리서치 모닝코멘트

[리서치본부 시황컨설팅팀]
2025년 7월 24일 (목)

시황컨설팅팀 Analyst
김지원 jw.kim@kbf.com
임정은 jungeun.lim@kbf.com
태윤선 ystae@kbf.com

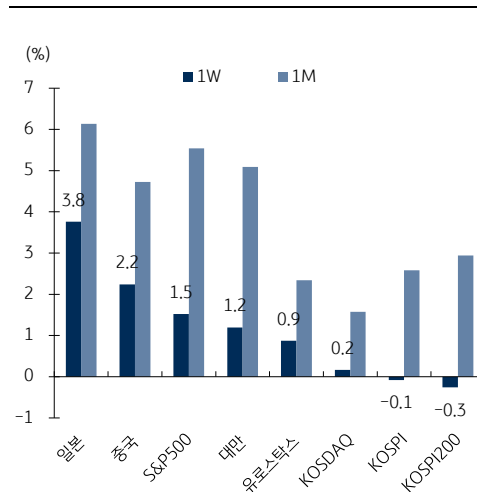


자료: Bloomberg, 한국시간 오전 7:20 기준, 상품가격은 근월물 기준 (일부 데이터는 시차가 있을 수 있음)

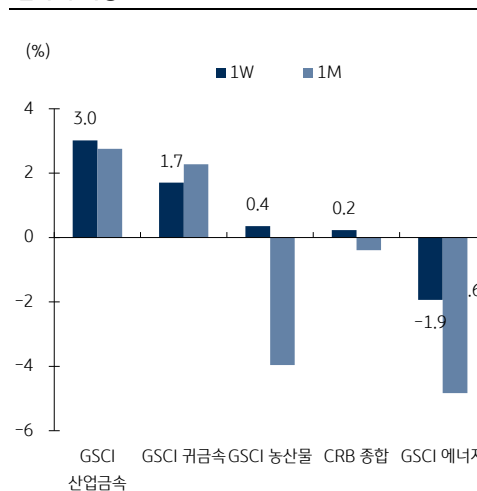
글로벌 증시 / 가상자산

단위 (종가 pt, 등락 %)	종가	1D	1W	1M	연초이후	3M추이
KOSPI	3,183.8	0.4	-0.1	2.6	32.7	
한국 KOSPI200	430.0	0.5	-0.3	2.9	35.3	
KOSDAQ	813.6	0.1	0.2	1.6	20.0	
미국						
다우존스	45,010.3	1.1	1.7	5.7	5.8	
나스닥	21,020.0	0.6	1.4	7.1	8.9	
S&P500	6,358.9	0.8	1.5	5.5	8.1	
러셀2000	2,283.1	1.5	2.5	7.1	2.4	
유럽						
유로스탁스	5,344.3	1.0	0.9	2.3	9.2	
독일	24,240.8	0.8	1.0	4.2	21.8	
프랑스	7,850.4	1.4	1.7	4.2	6.4	
영국	9,061.5	0.4	1.5	3.5	10.9	
이탈리아	40,697.5	1.3	2.4	4.8	19.0	
아시아						
일본	41,171.3	3.5	3.8	6.1	3.2	
홍콩	25,538.1	1.6	4.2	5.6	27.3	
싱가포르	4,231.3	0.5	2.4	8.4	11.7	
중국	3,582.3	0.0	2.2	4.7	6.9	
인디아	82,726.6	0.7	0.1	0.8	5.9	
대만	23,318.7	1.4	1.2	5.1	1.2	
베트남	1,512.3	0.2	2.5	10.6	19.4	
인도네시아	7,469.2	1.7	3.9	8.7	5.5	
호주	8,737.2	0.7	2.0	2.1	7.1	
가상 자산						
비트코인	118,351.3	0.3	0.5	11.5	26.3	
이더리움	3,603.3	0.9	1.1	47.1	7.7	

글로벌 증시



원자재 시장



FICC

등락단위 (% , 금리는 bp)	종가	1D	1W	1M	연초이후	3M추이
CRB 종합	303.9	0.0	0.2	-0.4	2.4	
GSCI 에너지	227.1	-0.3	-1.9	-4.8	-6.7	
GSCI 귀금속	4,473.2	-1.2	1.7	2.3	31.2	
GSCI 산업금속	471.4	0.0	3.0	2.8	7.6	
GSCI 농산물	349.5	-0.1	0.4	-4.0	-8.7	
유가 (달러)						
WTI	65.3	-0.1	-1.7	-4.8	-9.0	
BRENT	68.5	-0.1	0.0	-4.2	-8.2	
금속 (달러)						
금	3,397.6	-1.3	1.1	0.6	28.6	
은	39.3	-0.1	3.8	8.5	34.3	
구리	9,919.5	0.6	2.8	3.0	13.1	
곡물 (달러)						
옥수수	398.5	-0.2	-1.7	-4.9	-13.1	
소맥	540.5	-1.6	-0.1	-2.2	-2.0	
대두	1,005.8	-0.4	-0.8	-5.0	0.8	
달러인덱스	97.21	-0.2	-1.2	-1.2	-10.4	
환율 (pt)						
JPM 이머징통화	46.15	0.3	0.7	0.5	7.8	
유로/달러 (달러)	1.18	0.0	1.5	1.4	13.7	
달러/위안 (위안)	7.15	0.2	0.3	0.3	2.0	
금리 (%)						
미국 2년	3.88	5	-1	2	-36	
미국 10년	4.38	4	-8	3	-19	
독일 10년	2.64	5	-5	13	27	
반도체 (달러)						
필라델피아 반도체	5,637.8	0.0	-1.0	7.5	13.2	
DDR3 4G	1.5	4.3	5.8	14.0	107.0	

KB증권은 동 조사분석자료를 기관투자자 또는 제3자에게 제공한 사실이 없습니다. 본 자료를 작성한 조사분석담당자와 그 배우자는 해당 종목과 재산적 이해관계가 없습니다. 본 자료 작성자는 게재된 내용들이 본인의 의견을 정확하게 반영하고 있으며, 외부의 부당한 압력이나 간섭 없이 신의 성실하게 작성되었음을 확인합니다. 이 보고서는 고객들에게 투자에 관한 정보를 제공할 목적으로 작성된 것이며 계약의 청약 또는 청약의 유인을 구성하지 않습니다. 이 보고서는 KB증권이 신뢰할 만하다고 판단하는 자료와 정보에 근거하여 해당일 시점의 전문적인 판단을 반영한 의견이나 KB증권이 그 정확성이나 완전성을 보장하는 것은 아니며, 통지 없이 의견이 변경될 수 있습니다. 개별 투자는 고객의 판단에 의거하여 이루어져야 하며, 이 보고서는 어떠한 형태로도 고객의 투자판단 및 그 결과에 대한 법적 책임의 근거가 되지 않습니다. 이 보고서의 저작권은 KB증권에 있으므로 KB증권의 동의 없이 무단 복제, 배포 및 변형할 수 없습니다. 이 보고서는 학술 목적으로 작성된 것이 아니므로, 학술적인 목적으로 이용하려는 경우에는 KB증권에 사전 통보하여 동의를 얻으시기 바랍니다.