

KB리서치 모닝코멘트



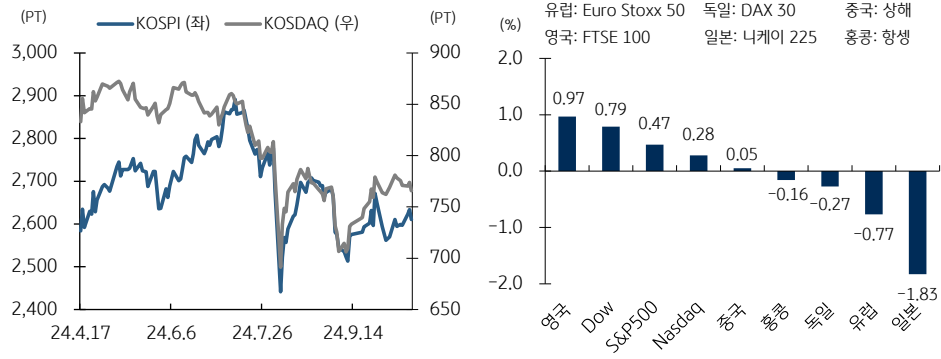
더 많은 리포트 보기

[리서치본부 시장컨설팅팀]
2024년 10월 17일 (목)

시장컨설팅팀 Analyst
김지원 jw.kim@kbf.com
임정은 jungeun.lim@kbf.com



국내 및 글로벌 증시 동향



[미국 증시 동향]

- ASML 영향 소하 및 기업 실적 호조 영향에 상승, 다우 지수는 재차 사상 최고치, 러셀 2000 +1.64% 강세
- ASML은 컨퍼런스 콜 통해 실적 결과 설명, AI 부문의 성장성은 유효하다는 평가에 엔비디아 등 AI주 상승
- 또한 모간스탠리, 유나이티드 에어라인스 등의 호실적이 시장 견인, 특히 금융주 실적은 경기 기대감과 연결
- 팩트셋에 따르면 현재 S&P 500 기업 중 약 50곳이 실적을 발표, 그 중 79%가 예상 상회한 것으로 알려짐

[중국 및 유럽 증시 동향]

- 중국 증시, 부양책 실효성에 대한 의구심 확산된 가운데 혼조세. 17일 부동산 정책 발표 앞두고 부동산주 강세
- 유럽 증시, ASML발 기술주 약세와 더불어 LVMH 매출 부진에 명품주 약세 보인 가운데 대체로 하락

[FICC 시장 동향]

- 미국 10년물 국채수익률 4.01% (-2.0bp), 국제유가 하락세 지속되며 인플레이션 우려 완화됨에 따라 하락
- 달러 인덱스 103.59 (+0.32%), 영국 CPI 둔화에 따른 파운드화 약세 및 트럼프 리스크 부각된 영향에 상승
- 유가 70.39달러/배럴 (-0.27%), 이란 석유 시설 공습 우려 해소되며 4거래일 연속 하락

[오늘의 관전 포인트]

- ASML 실적 쇼크 일단락 및 AI 관련주에 대한 긍정적 시각은 유지되며 국내 증시도 관련주 투심 회복 기대
- 특히 구글에 이어 아마존이 소형원자료를 통해 데이터센터 전력을 공급받는다는 소식은 관련주에 긍정 요인
- 금일 오후 TSMC 실적 발표 예정. 실적 결과 및 외국인의 순매수 흐름 주목하며 종목 장세 대응 필요

S&P 500 주요 섹터별 등락률

(섹터 = GICS Level1, 세부 산업 = GICS Level3 기준, 단위: %)

섹터	1D		1W		
	1D	1W	1D	1W	
유틸리티	2.04	4.41	항공사	7.06	10.93
금융	1.22	3.73	독립 전력 생산 및 재생 전기 생산	5.11	7.42
원자재	0.83	2.25	산업 리츠	4.60	7.35
산업	0.77	1.83	통신 장비	3.15	2.96
에너지	0.43	-1.47	건설 및 엔지니어링	2.19	1.50
정보서비스	0.36	-0.04	복합 유틸리티	1.98	3.74
자유소비재	0.32	0.09	헬스케어 업체 및 서비스	1.97	-0.52
건강관리	0.28	-0.09	전기 장비	1.90	4.46
부동산	0.11	2.48	판매업체	1.75	4.23
생활필수품	-0.21	0.83	반도체 및 반도체장비	1.72	-0.81
통신서비스	-0.37	0.20	무역 회사 및 판매업체	1.71	7.10

S&P 500 기업 등락률 상위/하위 & 시총 Top 10

(단위: %)

종목명	등락률 상위		등락률 하위		시총 Top 10			
	1D	1W	종목명	1D	1W	종목명	1D	1W
유나이티드 에어라	12.44	21.18	애질런트 테크놀로	-3.78	-3.93	애플	-0.89	0.98
델타 에어라인스	6.79	10.46	KLA	-3.55	-15.17	엔비디아	3.13	2.31
모간스탠리	6.50	9.60	메틀러 톨레도 인터	-3.37	-3.18	마이크로소프트	-0.63	-0.32
월그린스 부츠 얼라	6.24	24.24	어플라이드 머티어	-3.37	-9.98	알파벳	-0.18	2.04
싱크로니 파이낸셜	6.06	8.69	레비티	-3.36	-1.09	아마존닷컴	-0.43	0.93
비스트라	5.77	9.27	시놉시스	-3.13	-5.23	메타 플랫폼스	-1.62	-2.32
워너브라더스 디스	5.26	3.49	람리서치	-2.91	-10.52	버크셔 해서웨이	0.65	2.15
유니버설 헬스 서비	5.13	11.25	시티즌스 파이낸셜	-2.46	2.27	일라이 릴리	0.34	-0.36
Constellation E	5.13	6.68	바이오-테크네	-2.43	-3.31	브로드컴	0.48	-4.91
도미니언 에너지	5.10	7.40	케이던스 디자인 시	-2.42	-5.94	테슬라	0.80	-8.18

미국 증시 업종 및 종목 동향

[업종 동향]

- 통신서비스, 생활필수품 제외 대부분의 업종 상승. 유틸리티 +2%대, 금융 +1%대 강세
- 세부 산업에서는 실적 기대감 반영하며 항공 업종이 7%대 급등, 전력생산 및 통신 장비 업종도 +3~5%대

[종목 동향]

- 엔비디아 +3%대, 마이크론 +4%대 등 반도체와 AI 관련주는 ASML 충격에 하루 만에 회복
- 모간스탠리 (+6.50), 3분기 매출과 영업이익이 모두 시장 기대치를 웃돌며 사상 최고치 경신
- 유나이티드 에어라인스는 컨센 상회한 3분기 실적과 더불어 4분기 낙관적 가이드런스 제시하며 +12.44%
- 반면, 노바백스는 FDA가 안전성 우려로 독감 백신 2종에 대한 임상 시험을 보류했다는 소식에 -19.44%

KB증권은 동 조사분석자료를 기관투자자 또는 제3자에게 제공한 사실이 없습니다. 본 자료를 작성한 조사분석담당자와 그 배우자는 해당 종목과 재산적 이해관계가 없습니다. 본 자료 작성자는 게재된 내용들이 본인의 의견을 정확하게 반영하고 있으며, 외부의 부당한 압력이나 간섭 없이 신의 성실하게 작성되었음을 확인합니다. 이 보고서는 고객들에게 투자에 관한 정보를 제공할 목적으로 작성된 것이며 계약의 청약 또는 청약의 유인을 구성하지 않습니다. 이 보고서는 KB증권이 신뢰할 만하다고 판단하는 자료와 정보에 근거하여 해당일 시점의 전문적인 판단을 반영한 의견이나 KB증권이 그 정확성이나 완전성을 보장하는 것은 아니며, 통지 없이 의견이 변경될 수 있습니다. 개별 투자는 고객의 판단에 의거하여 이루어져야 하며, 이 보고서는 어떠한 형태로도 고객의 투자판단 및 그 결과에 대한 법적 책임의 근거가 되지 않습니다. 이 보고서의 저작권은 KB증권에 있으므로 KB증권의 동의 없이 무단 복제, 배포 및 변형할 수 없습니다. 이 보고서는 학술 목적으로 작성된 것이 아니므로, 학술적인 목적으로 이용하려는 경우에는 KB증권에 사전 통보하여 동의를 얻으시기 바랍니다.

KB리서치 모닝코멘트

[리서치본부 시황컨설팅팀]
2024년 10월 17일 (목)

시황컨설팅팀 Analyst
김지원 jw.kim@kbf.com
임정은 jungeun.lim@kbf.com

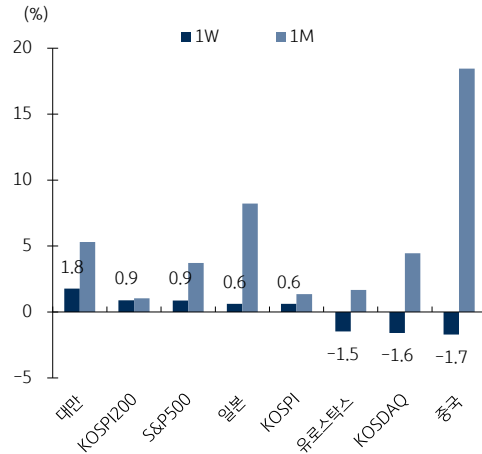


자료: Bloomberg, 한국시간 오전 7:20 기준, 상품가격은 근월물 기준 (일부 데이터는 시차가 있을 수 있음)

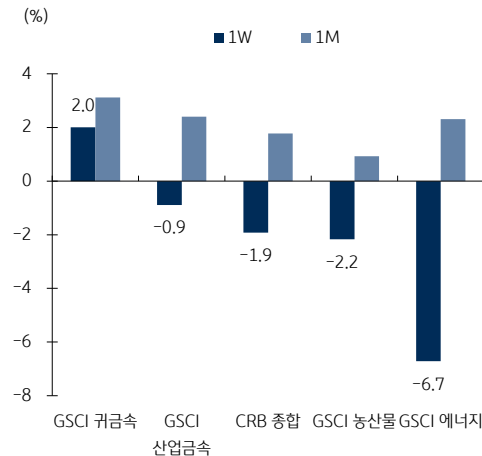
글로벌 증시 / 가상자산

단위 (종가 pt, 등락 %)	종가	1D	1W	1M	연초이후	3M추이
KOSPI	2,610.4	-0.9	0.6	1.4	-1.7	
한국 KOSPI200	347.3	-1.1	0.9	1.0	-3.0	
KOSDAQ	765.8	-1.0	-1.6	4.4	-11.6	
다우존스	43,077.7	0.8	1.3	3.5	14.3	
미국 나스닥	18,367.1	0.3	0.4	4.4	22.4	
S&P500	5,842.5	0.5	0.9	3.7	22.5	
러셀2000	2,286.7	1.6	3.9	4.5	12.8	
유로스탁스	4,908.7	-0.8	-1.5	1.7	8.6	
독일	19,432.8	-0.3	0.9	4.3	16.0	
유럽 프랑스	7,492.0	-0.4	-0.9	0.6	-0.7	
영국	8,329.1	1.0	1.0	0.6	7.7	
이탈리아	34,660.0	0.2	2.1	3.2	14.2	
일본	39,180.3	-1.8	0.6	8.2	17.1	
홍콩	20,286.9	-0.2	-3.1	14.9	19.0	
싱가포르	3,590.6	-0.1	-0.1	-0.1	10.8	
중국	3,202.9	0.1	-1.7	18.4	7.7	
아시아 인디아	81,501.4	-0.4	0.0	-1.9	12.8	
대만	23,011.0	-1.2	1.8	5.3	28.3	
베트남	1,279.5	-0.1	-0.2	1.6	13.2	
인도네시아	7,648.9	0.3	2.0	-2.3	5.2	
호주	8,284.7	-0.4	1.2	1.8	9.1	
가상 자산 비트코인	67,646.5	0.0	7.3	12.5	59.1	
이더리움	2,619.7	0.1	6.1	11.7	14.8	

글로벌 증시



원자재 시장



FICC

등락단위 (% , 금리는 bp)	종가	1D	1W	1M	연초이후	3M추이
지수 (pt) CRB 종합	281.8	-0.4	-1.9	1.8	6.8	
GSCI 에너지	234.6	-0.4	-6.7	2.3	-4.4	
GSCI 귀금속	3,496.0	0.5	2.0	3.1	30.1	
GSCI 산업금속	463.7	0.3	-0.9	2.4	9.7	
GSCI 농산물	362.5	-0.2	-2.2	0.9	-6.3	
유가 (달러) WTI	70.4	-0.3	-3.9	0.4	-1.8	
BRENT	74.2	0.0	-3.1	2.0	-3.7	
금속 (달러) 금	2,674.0	0.5	2.6	3.4	29.1	
은	32.0	0.7	4.3	3.9	32.7	
구리	9,530.5	-1.3	-2.2	2.4	11.4	
곡물 (달러) 옥수수	404.8	0.9	-3.9	-1.5	-14.1	
소맥	585.0	0.9	-2.3	1.1	-6.8	
대두	980.0	-1.1	-3.9	-2.4	-24.2	
달러인덱스	103.59	0.3	0.6	2.8	2.2	
환율 (pt) JPM 이머징통화	45.21	-0.1	-0.9	-2.0	-6.1	
유로/달러 (달러)	1.09	0.0	-0.7	-2.3	-1.6	
달러/위안 (위안)	7.12	0.0	-0.5	-0.3	-0.3	
금리 (%) 미국 2년	3.94	-1	-8	39	-31	
미국 10년	4.01	-2	-6	39	13	
독일 10년	2.18	-4	-7	6	16	
반도체 (달러) 필라델피아 반도체	5,155.9	0.2	-3.1	5.0	23.5	
DDR3 4G	0.9	0.0	-1.1	-2.2	-11.2	

KB증권은 동 조사분석자료를 기관투자자 또는 제3자에게 제공한 사실이 없습니다. 본 자료를 작성한 조사분석담당자와 그 배우자는 해당 종목과 재산적 이해관계가 없습니다. 본 자료 작성자는 게재된 내용이 본인의 의견을 정확하게 반영하고 있으며, 외부의 부당한 압력이나 간섭 없이 신의 성실하게 작성되었음을 확인합니다. 이 보고서는 고객들에게 투자에 관한 정보를 제공하기 위하여 작성된 것이며 계약의 청약 또는 청약의 유인을 구성하지 않습니다. 이 보고서는 KB증권이 신뢰할 만하다고 판단하는 자료와 정보에 근거하여 해당일 시점의 전문적인 판단을 반영한 의견이나 KB증권이 그 정확성이나 완전성을 보장하는 것은 아니며, 통지 없이 의견이 변경될 수 있습니다. 개별 투자는 고객의 판단에 의거하여 이루어져야 하며, 이 보고서는 어떠한 형태로도 고객의 투자판단 및 그 결과에 대한 법적 책임의 근거가 되지 않습니다. 이 보고서의 저작권은 KB증권에 있으므로 KB증권의 동의 없이 무단 복제, 배포 및 변형할 수 없습니다. 이 보고서는 학술 목적으로 작성된 것이 아니므로, 학술적인 목적으로 이용하려는 경우에는 KB증권에 사전 통보하여 동의를 얻으시기 바랍니다.