

# KB리서치 모닝코멘트



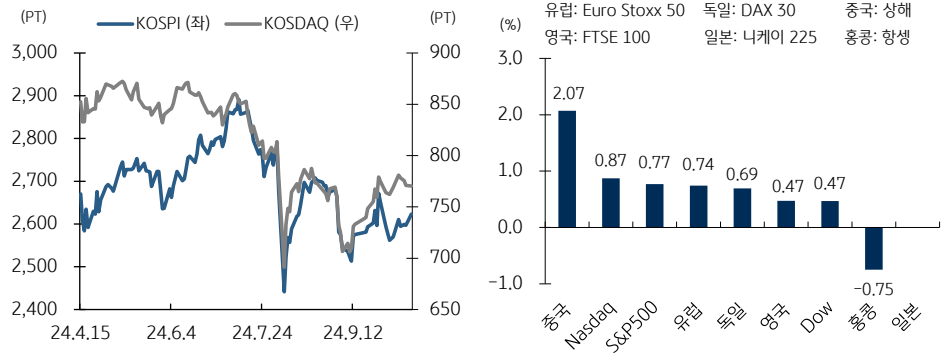
더 많은 리포트 보기

[리서치본부 시황컨설팅팀]  
2024년 10월 15일 (화)

시황컨설팅팀 Analyst  
김지원 jw.kim@kbf.com  
임정은 jungeun.lim@kbf.com



## 국내 및 글로벌 증시 동향 (휴장: 일본)



### [미국 증시 동향]

- 실적 기대감에 대형 기술주 중심 상승, 다우지수와 S&P 500 지수는 2거래일 연속 역대 최고치 기록
- 월러 이사, 인플레이션이 등장하지 않도록 금리 인하를 보다 신중해야 진행해야 한다고 언급해 신중론 강조
- 카시카리 총재, 향후 수 분기 동안 추가적인 완만한 인하가 적절하다면서 연준 위원들은 대체로 매파적 발언
- CME FedWatch에 따른 11월 FOMC 25bp 인하 확률은 87%로 전일 95%대에 비해서는 낮아진 모습

### [중국 및 유럽 증시 동향]

- 중국 증시, 12일 발표된 추가 부양책이 구체화될 것이라는 기대 작용하며 급반등. 항공우주, 소프트웨어 강세
- 유럽 증시, 3분기 기업 호실적 전망과 ECB 추가 인하 기대감에 상승. 중국 부양책 실망감에 주요 명품주 약세

### [FICC 시장 동향]

- 미국 10년물 국채수익률, 콜럼버스의 날 휴장
- 달러 인덱스 103.30 (+0.40%), 연준 인사들의 매파적 발언과 유로화 약세 영향에 2개월래 최고치
- 유가 73.83달러/배럴 (-2.29%), OPEC이 올해와 내년 원유 수요 증가폭을 하향함에 따라 하락

### [오늘의 관전 포인트]

- 실적 모멘텀에 미 증시 상승, 다만 최근 물가 지표 관련 우려가 부각되며 연준 정책 속도의 불확실성은 변수
- 전일 국내증시는 삼성전자 반등 및 외국인 순매수 재개에 투자심리 개선, KOSPI와 KOSDAQ 차별화 지속
- 미 대선, 국채 수익률 상승, 중동 리스크 등도 고려 요인. 외국인 수급 개선세 이어지는지 여부 체크 필요

## S&P 500 주요 섹터별 등락률

(섹터 = GICS Level1, 세부 산업 = GICS Level3 기준, 단위: %)

섹터	1D		1W		
	1D	1W	1D	1W	
정보서비스	1.36	4.61	독립 전력 생산 및 재생 전기 생산	4.51	-0.89
유틸리티	1.29	1.03	항공사	2.24	4.88
부동산	0.72	3.82	가정용 내구재	1.99	1.57
금융	0.58	3.69	반도체 및 반도체장비	1.96	6.15
산업	0.57	2.98	헬스케어 리츠	1.76	2.51
원자재	0.53	1.72	오피스 리츠	1.71	4.29
통신서비스	0.53	1.12	기술 하드웨어 스토리지 및 주변기	1.60	4.26
건강관리	0.51	2.48	미디어	1.38	2.70
생활필수품	0.42	1.87	무선 통신 서비스	1.35	3.64
자유소비재	0.24	1.34	전문 서비스	1.24	2.77
에너지	-0.09	-0.99	무역 회사 및 판매업체	1.22	6.89

## S&P 500 기업 등락률 상위/하위 & 시총 Top 10

(단위: %)

종목명	등락률 상위		등락률 하위		시총 Top 10			
	1D	1W	1D	1W	1D	1W		
비스트라	5.56	0.75	달러 제너럴	-3.31	5.39	애플	1.65	4.33
Amentum Holdin	5.50	11.08	달러 트리	-3.10	3.83	엔비디아	2.43	8.10
퀄컴	4.74	6.65	Crowdstrike Hol	-3.03	8.21	마이크로소프트	0.68	2.34
어플라이드 머티어	4.31	6.88	아치 캐피탈 그룹	-2.89	3.06	알파벳	1.05	1.21
휴메나	3.69	13.25	앨버말	-2.37	4.66	아마존 닷컴	-0.68	3.73
델타 에어라인스	3.60	7.50	프리포트 맥모란	-2.34	3.80	메타 플랫폼스	0.08	0.96
ON 세미컨덕터	3.50	2.39	월그린스 부츠 얼라	-2.28	1.47	버크셔 해서웨이	-0.05	1.43
FMC	3.41	-0.55	다이아몬드백 에너	-2.19	4.41	일라이 릴리	-0.27	3.46
램리서치	3.39	6.31	EQT	-2.17	1.88	브로드컴	0.46	4.13
KLA	3.22	6.14	캐터필러	-2.01	1.08	테슬라	0.62	-9.00

## # 미국 증시 업종 및 종목 동향

### [업종 동향]

- 에너지 제외 대부분의 업종 상승. 정보서비스와 유틸리티 업종 1%대 강세
- 세부 산업에서는 대부분의 업종이 1% 내외 상승, 레저용품 등 하락 업종도 약보합 수준으로 낙폭 제한적

### [종목 동향]

- 엔비디아, 2%대 상승하며 종가기준 사상 최고치 경신. 시총 약 3조 3,900억 달러로 시총 1위 애플에 근접
- 시리우스 XM 홀딩스는 버크셔해서웨이의 지분 확대 소식에 +7.90%, 360만주 약 8,700만 달러에 매입
- 보잉, 전체 인원의 약 10% 수준인 17,000여명의 인원 감축 계획을 발표하면서 -1.34%
- 한편, 캐터필러는 실적 악화를 우려한 모건스탠리의 투자의견 및 목표주가 하향 조정에 -2.01%

KB증권은 동 조서분석자료를 기관투자자 또는 제3자에게 제공한 사실이 없습니다. 본 자료를 작성한 조서분석담당자와 그 배우자는 해당 종목과 재산적 이해관계가 없습니다. 본 자료 작성자는 게재된 내용들이 본인의 의견을 정확하게 반영하고 있으며, 외부의 부당한 압력이나 간섭 없이 신의 성실하게 작성되었음을 확인합니다. 이 보고서는 고객들에게 투자에 관한 정보를 제공할 목적으로 작성된 것이며 계약의 청약 또는 청약의 유인을 구성하지 않습니다. 이 보고서는 KB증권이 신뢰할 만하다고 판단하는 자료와 정보에 근거하여 해당일 시점의 전문적인 판단을 반영한 의견이나 KB증권이 그 정확성이나 완전성을 보장하는 것은 아니며, 통지 없이 의견이 변경될 수 있습니다. 개별 투자는 고객의 판단에 의거하여 이루어져야 하며, 이 보고서는 어떠한 형태로도 고객의 투자판단 및 그 결과에 대한 법적 책임의 근거가 되지 않습니다. 이 보고서의 저작권은 KB증권에 있으므로 KB증권의 동의 없이 무단 복제, 배포 및 변형할 수 없습니다. 이 보고서는 학술 목적으로 작성된 것이 아니므로, 학술적인 목적으로 이용하려는 경우에는 KB증권에 사전 통보하여 동의를 얻으시기 바랍니다.

# KB리서치 모닝코멘트

[리서치본부 시황컨설팅팀]  
2024년 10월 15일 (화)

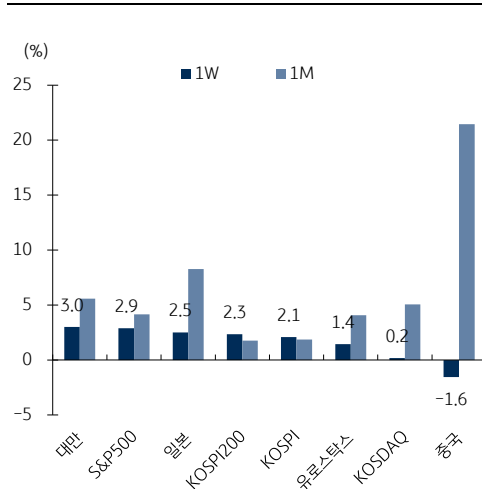
시황컨설팅팀 Analyst  
김지원 jw.kim@kbf.com  
임정은 jungeun.lim@kbf.com



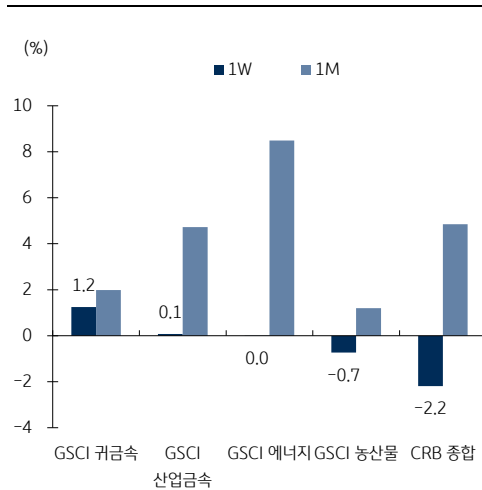
## 글로벌 증시 / 가상자산 (휴장: 일본)

단위 (종가 pt, 등락 %)	종가	1D	1W	1M	연초이후	3M추이
KOSPI	2,623.3	1.0	2.1	1.9	-1.2	
한국 KOSPI200	349.7	1.2	2.3	1.8	-2.3	
KOSDAQ	770.3	-0.1	0.2	5.1	-11.1	
미국						
다우존스	43,065.2	0.5	2.6	4.0	14.3	
나스닥	18,502.7	0.9	3.2	4.6	23.3	
S&P500	5,859.9	0.8	2.9	4.2	22.9	
러셀2000	2,248.6	0.6	2.5	3.0	10.9	
유럽						
유로스탁스	5,041.0	0.7	1.4	4.1	11.5	
독일	19,508.3	0.7	2.1	4.3	16.5	
프랑스	7,602.1	0.3	0.3	1.8	0.8	
영국	8,292.7	0.5	-0.1	0.2	7.2	
이탈리아	34,680.6	1.1	2.6	3.3	14.3	
아시아						
일본	39,605.8	0.6	2.5	8.3	18.4	
홍콩	21,092.9	-0.7	-7.2	21.4	23.7	
싱가포르	3,595.9	0.6	-0.1	0.9	11.0	
중국	3,284.3	2.1	-1.6	21.5	10.4	
인디아	81,973.1	0.7	1.1	-1.1	13.5	
대만	22,975.3	0.3	3.0	5.6	28.1	
베트남	1,286.3	-0.2	1.3	2.8	13.8	
인도네시아	7,559.7	0.5	0.7	-3.2	3.9	
호주	8,252.8	0.5	0.6	1.9	8.7	
가상 자산						
비트코인	66,132.3	0.3	10.7	10.6	55.6	
이더리움	2,632.0	0.4	11.2	11.3	15.3	

## 글로벌 증시



## 원자재 시장



자료: Bloomberg, 한국시간 오전 7:20 기준, 상품가격은 근월물 기준 (일부 데이터는 시차가 있을 수 있음)

## FICC

등락단위 (% , 금리는 bp)	종가	1D	1W	1M	연초이후	3M추이
지수 (pt)						
CRB 종합	287.1	-1.3	-2.2	4.9	8.8	
GSCI 에너지	245.4	-2.2	0.0	8.5	0.0	
GSCI 귀금속	3,459.2	-0.5	1.2	2.0	28.8	
GSCI 산업금속	467.5	-1.5	0.1	4.7	10.6	
GSCI 농산물	365.3	-1.0	-0.7	1.2	-5.6	
유가 (달러)						
WTI	73.8	-2.3	-4.3	7.5	3.0	
BRENT	77.5	-2.0	-4.3	8.2	0.5	
금속 (달러)						
금	2,647.8	-0.4	0.1	2.4	27.8	
은	31.3	-1.4	-2.1	2.0	30.0	
구리	9,791.5	0.7	-1.5	7.7	14.4	
곡물 (달러)						
옥수수	408.3	-1.8	-4.2	4.5	-13.4	
소맥	585.3	-2.3	-1.2	2.5	-6.8	
대두	996.0	-0.9	-3.7	0.9	-23.0	
달러인덱스	103.30	0.4	0.7	2.2	1.9	
환율 (pt)						
JPM 이머징통화	45.56	-0.2	-0.4	-1.0	-5.4	
유로/달러 (달러)	1.09	0.0	-0.7	-2.0	-1.2	
달러/위안 (위안)	7.09	-0.3	-1.0	0.1	0.1	
금리 (%)						
미국 2년	3.96	0	-4	37	-29	
미국 10년	4.10	0	7	45	22	
독일 10년	2.28	1	2	13	25	
반도체 (달러)						
필라델피아 반도체	5,432.2	1.8	4.5	9.1	30.1	
DDR3 4G	0.9	-1.1	-1.1	-2.2	-11.2	

KB증권은 동 조사분석자료를 기관투자자 또는 제3자에게 제공한 사실이 없습니다. 본 자료를 작성한 조사분석담당자와 그 배우자는 해당 종목과 재산적 이해관계가 없습니다. 본 자료 작성자는 게재된 내용들이 본인의 의견을 정확하게 반영하고 있으며, 외부의 부당한 압력이나 간섭 없이 신의 성실하게 작성되었음을 확인합니다. 이 보고서는 고객들에게 투자에 관한 정보를 제공할 목적으로 작성된 것이며 계약의 청약 또는 청약의 유인을 구성하지 않습니다. 이 보고서는 KB증권이 신뢰할 만하다고 판단하는 자료와 정보에 근거하여 해당일 시점의 전문적인 판단을 반영한 의견이나 KB증권이 그 정확성이나 완전성을 보장하는 것은 아니며, 통지 없이 의견이 변경될 수 있습니다. 개별 투자는 고객의 판단에 의거하여 이루어져야 하며, 이 보고서는 어떠한 형태로도 고객의 투자판단 및 그 결과에 대한 법적 책임의 근거가 되지 않습니다. 이 보고서의 저작권은 KB증권에 있으므로 KB증권의 동의 없이 무단 복제, 배포 및 변형할 수 없습니다. 이 보고서는 학술 목적으로 작성된 것이 아니므로, 학술적인 목적으로 이용하려는 경우에는 KB증권에 사전 통보하여 동의를 얻으시기 바랍니다.