

KB리서치 모닝코멘트



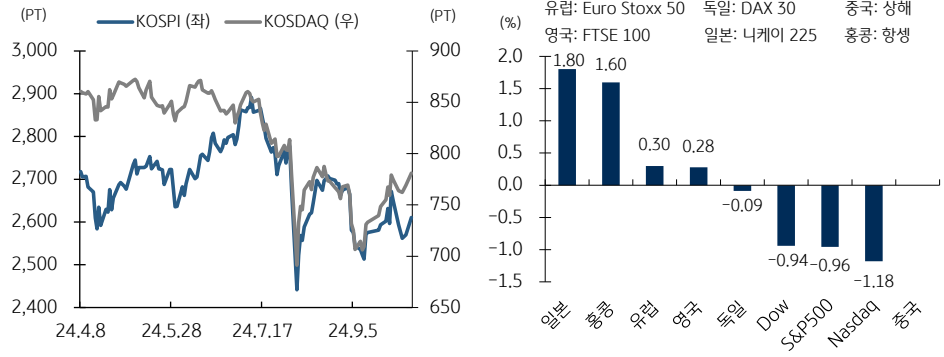
더 많은 리포트 보기

[리서치본부 시황컨설팅팀]
2024년 10월 8일 (화)

시황컨설팅팀 Analyst
김지원 jw.kim@kbf.com
임정은 jungeun.lim@kbf.com



국내 및 글로벌 증시 동향 (휴장: 중국)



[미국 증시 동향]

- 빅컷 기대 후퇴에 따른 국채금리 급등 부담에 하락. 3대 지수 1% 내외 하락하면서 지난 금요일 상승폭 반납
- 비농업 고용 서프라이즈로 인한 11월 빅컷 기대 소멸, 동결 가능성 대두된 가운데 10년물 국채금리 4% 돌파
- 중동 지정학적 우려 고조된 점도 위험선호 심리 위축 요인, 이에 따른 국제유가 상승에 물가 반등 우려 부각
- 구글 반독점 이슈, 아마존 성장 우려에 따른 웰스파코의 투자의견 하향 등 기술주 약세도 증시에 부담으로 작용

[중국 및 유럽 증시 동향]

- 중국 증시, 국경절 휴장
- 유럽 증시, 중동 불확실성 주시하며 혼조세. 유로존 섀닉스 투자자신뢰지수는 하락세 멈추고 예상 밖 오름세

[FICC 시장 동향]

- 미국 10년물 국채수익률 4.03% (+5.8bp), 4거래일 연속 상승, 10년물과 2년물 모두 4% 돌파
- 달러 인덱스 102.54 (+0.02%), 국채수익률 상승, 중동 지정학적 우려 지속 등에 6거래일 연속 상승
- 유가 77.14달러/배럴 (+3.71%), 이란 석유시설 공격 우려 지속되며 상승, 최근 5거래일 동안 +13%대

[오늘의 관전 포인트]

- 경기 연속락 기대로 상승했던 미 증시는 주말 사이 분위기 전환, 시장의 관심이 금리로 집중되면서 일제히 하락
- 국내는 오늘 오전 삼성전자 실적 결과에 지수 흐름 연동 예상, 이재용 회장은 파운드리 사업 분사 가능성 일축
- 국경절 연휴 마치고 개장하는 중국 증시도 주목할 필요, 경기 부양책 효과가 지속될지 여부에 관심 집중될 전망

S&P 500 주요 섹터별 등락률

(섹터 = GICS Level1, 세부 산업 = GICS Level3 기준, 단위: %)

섹터	1D		1W		세부 산업	1D		1W	
	1D	1W	1D	1W		1D	1W	1D	1W
에너지	0.35	6.51	반도체 및 반도체장비	0.94	2.80				
원자재	-0.17	-1.56	건설 및 엔지니어링	0.59	3.14				
산업	-0.29	-0.36	석유, 가스, 소모연료	0.37	6.45				
건강관리	-0.49	-2.01	의약품	0.28	-0.45				
정보서비스	-0.68	-1.20	금속 및 채광	0.27	0.99				
생활필수품	-1.10	-2.74	레저용 제품	0.25	0.24				
부동산	-1.22	-3.60	전자 장비	0.24	1.43				
금융	-1.24	-0.53	무역 회사 및 판매업체	0.20	-1.43				
자류소비재	-1.92	-2.86	에너지 장비 및 서비스	0.17	7.24				
통신서비스	-1.97	-0.60	건축 제품	0.09	-0.62				
유틸리티	-2.32	-1.67	자동차 부품	0.05	-2.55				

S&P 500 기업 등락률 상위/하위 & 시총 Top 10

(단위: %)

종목명	등락률 상위		등락률 하위		시총 Top 10			
	1D	1W	1D	1W	1D	1W		
슈퍼 마이크로 컴퓨	15.79	14.65	에베레스트 그룹	-8.47	-4.92	애플	-2.25	-4.85
에어 프로덕츠 앤드	9.52	5.02	아치 캐피털 그룹	-6.16	-3.66	엔비디아	2.24	5.17
제네락 홀딩스	8.52	9.40	어슈어런트	-5.53	-6.17	마이크로소프트	-1.57	-4.82
다이아몬드백 에너	2.51	15.72	비스트라	-5.16	10.74	알파벳	-2.44	-1.73
앨버말	2.33	10.31	올스테이트	-4.89	-4.43	아마존닷컴	-3.06	-2.97
엔비디아	2.24	5.17	텍스 아웃도어	-4.78	-0.39	메타 플랫폼스	-1.87	2.16
페어 아이삭	2.18	0.59	처브	-4.61	-3.89	버크셔 해서웨이	-1.83	-1.47
화이자	2.17	0.90	모자이크	-4.42	-3.88	일라이 릴리	1.27	1.41
허벌	2.03	2.35	트래블러스 컴퍼니	-4.34	-3.48	브로드컴	-0.88	1.50
월그린스 부츠 얼라	1.72	-1.00	넥스트에라 에너지	-4.25	-5.02	테슬라	-3.70	-7.95

미국 증시 업종 및 종목 동향

[업종 동향]

- 에너지 제외 전 업종 하락. 특히 유틸리티, 통신서비스, 자류소비재가 2% 내외 하락
- 세부 산업에서도 반도체 및 반도체장비 업종만 1% 가까운 상승세 보였으며 전반적으로 흐름 부진

[종목 동향]

- SMCI, 지난 6월 이후 2,000개 이상의 AI 전용 서버를 판매했다며 AI 서버 수요 탄탄함 확인에 +15%대
- 아마존, 웰스파코은행이 클라우드 컴퓨팅 부문의 성장에 의문을 제기하며 투자의견을 하향해 -3%대
- 알파벳, 구글플레이 스토어 외에 안드로이드 앱을 다운로드할 수 있는 대안을 제시하라는 판결에 -2%대
- 화이자, 행동주의 펀드 스타보드 벨류가 10억 달러 상당의 지분을 확보했다는 소식에 +2%대

KB증권은 동 조사분석자료를 기관투자자 또는 제3자에게 제공한 사실이 없습니다. 본 자료를 작성한 조사분석담당자와 그 배우자는 해당 종목과 재산적 이해관계가 없습니다. 본 자료 작성자는 게재된 내용들이 본인의 의견을 정확하게 반영하고 있으며, 외부의 부당한 압력이나 간섭 없이 신의 성실하게 작성되었음을 확인합니다. 이 보고서는 고객들에게 투자에 관한 정보를 제공할 목적으로 작성된 것이며 계약의 청약 또는 청약의 유인을 구성하지 않습니다. 이 보고서는 KB증권이 신뢰할 만하다고 판단하는 자료와 정보에 근거하여 해당일 시점의 전문적인 판단을 반영한 의견이나 KB증권이 그 정확성이나 완전성을 보장하는 것은 아니며, 통지 없이 의견이 변경될 수 있습니다. 개별 투자는 고객의 판단에 의거하여 이루어져야 하며, 이 보고서는 어떠한 형태로도 고객의 투자판단 및 그 결과에 대한 법적 책임의 근거가 되지 않습니다. 이 보고서의 저작권은 KB증권에 있으므로 KB증권의 동의 없이 무단 복제, 배포 및 변형할 수 없습니다. 이 보고서는 학술 목적으로 작성된 것이 아니므로, 학술적인 목적으로 이용하려는 경우에는 KB증권에 사전 통보하여 동의를 얻으시기 바랍니다.

KB리서치 모닝코멘트

[리서치본부 시황컨설팅팀]
2024년 10월 8일 (화)

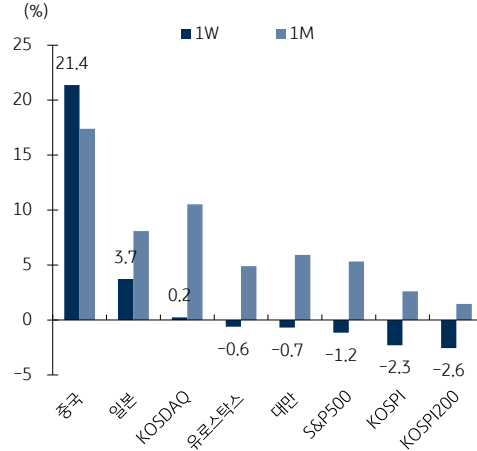
시황컨설팅팀 Analyst
김지원 jw.kim@kbf.com
임정은 jungeun.lim@kbf.com



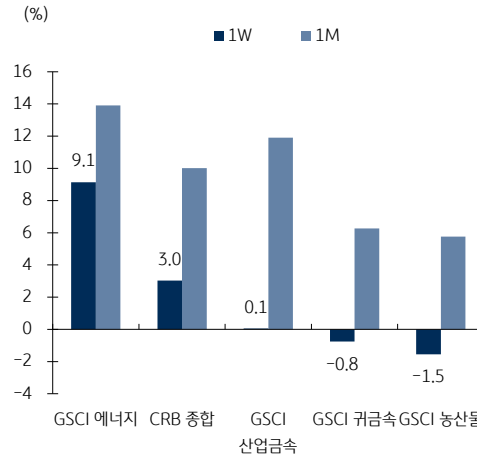
글로벌 증시 / 가상자산 (휴장: 중국)

단위 (종가 pt, 등락 %)	종가	1D	1W	1M	연초이후	3M추이
KOSPI	2,610.4	1.6	-2.3	2.6	-1.7	
한국 KOSPI200	347.3	1.6	-2.6	1.5	-3.0	
KOSDAQ	781.0	1.6	0.2	10.5	-9.9	
미국						
다우존스	41,954.2	-0.9	-0.9	4.0	11.3	
나스닥	17,923.9	-1.2	-1.5	7.4	19.4	
S&P500	5,695.9	-1.0	-1.2	5.3	19.4	
러셀2000	2,193.1	-0.9	-1.7	4.9	8.2	
유럽						
유로스탁스	4,969.7	0.3	-0.6	4.9	9.9	
독일	19,104.1	-0.1	-1.1	4.4	14.0	
프랑스	7,576.0	0.5	-0.8	3.0	0.4	
영국	8,303.6	0.3	0.8	1.5	7.4	
이탈리아	33,814.5	0.7	-0.9	1.6	11.4	
아시아						
일본	39,332.7	1.8	3.7	8.1	17.5	
홍콩	23,099.8	1.6	12.0	32.4	35.5	
싱가포르	3,599.2	0.3	0.4	4.2	11.1	
중국	3,336.5	8.1	21.4	17.4	12.2	
인디아	81,050.0	-0.8	-5.3	-0.2	12.2	
대만	22,702.6	1.8	-0.7	5.9	26.6	
베트남	1,269.9	-0.1	-1.4	-0.3	12.4	
인도네시아	7,504.1	0.1	-0.3	-2.8	3.2	
호주	8,205.4	0.7	-0.8	2.4	8.1	
가상 자산						
비트코인	63,286.1	0.4	4.1	16.4	48.9	
이더리움	2,455.8	0.6	4.9	7.9	7.6	

글로벌 증시



원자재 시장



자료: Bloomberg, 한국시간 오전 7:20 기준, 상품가격은 근월물 기준 (일부 데이터는 시차가 있을 수 있음)

FICC

등락단위 (% , 금리는 bp)	종가	1D	1W	1M	연초이후	3M추이
지수 (pt)						
CRB 종합	293.6	0.7	3.0	10.0	11.3	
GSCI 에너지	256.2	3.1	9.1	13.9	4.4	
GSCI 귀금속	3,466.3	-0.2	-0.8	6.3	29.0	
GSCI 산업금속	478.4	0.0	0.1	11.9	13.2	
GSCI 농산물	369.6	-0.5	-1.5	5.8	-4.5	
유가 (달러)						
WTI	77.1	3.7	13.2	14.0	7.7	
BRENT	80.9	3.7	12.8	13.9	5.0	
금속 (달러)						
금	2,644.8	0.0	0.3	5.7	27.7	
은	32.0	-1.2	1.7	15.1	32.9	
구리	9,943.5	0.8	-0.4	11.0	16.2	
곡물 (달러)						
옥수수	426.0	0.3	0.3	11.0	-9.6	
소맥	592.5	0.5	1.5	9.6	-20.7	
대두	1,034.0	-0.4	-2.2	4.5	-20.1	
달러인덱스	102.54	0.0	1.7	1.3	1.2	
환율 (pt)						
JPM 이머징통화	45.77	-0.1	-1.0	0.2	-4.9	
유로/달러 (달러)	1.10	0.0	-0.8	-0.5	-0.6	
달러/위안 (위안)	7.02	-0.1	0.5	1.4	1.2	
금리 (%)						
미국 2년	4.00	7	35	35	-25	
미국 10년	4.03	6	24	32	15	
독일 10년	2.26	5	13	8	23	
반도체 (달러)						
필라델피아 반도체	5,196.8	-0.2	0.5	14.8	24.5	
DDR3 4G	0.9	0.0	0.0	-1.1	-10.2	

KB증권은 동 조사분석자료를 기관투자자 또는 제3자에게 제공한 사실이 없습니다. 본 자료를 작성한 조사분석담당자와 그 배우자는 해당 종목과 재산적 이해관계가 없습니다. 본 자료 작성자는 게재된 내용이 본인의 의견을 정확하게 반영하고 있으며, 외부의 부당한 압력이나 간섭 없이 신의 성실하게 작성되었음을 확인합니다. 이 보고서는 고객들에게 투자에 관한 정보를 제공할 목적으로 작성된 것이며 계약의 청약 또는 청약의 유인을 구성하지 않습니다. 이 보고서는 KB증권이 신뢰할 만하다고 판단하는 자료와 정보에 근거하여 해당일 시점의 전문적인 판단을 반영한 의견이나 KB증권이 그 정확성이나 완전성을 보장하는 것은 아니며, 통지 없이 의견이 변경될 수 있습니다. 개별 투자는 고객의 판단에 의거하여 이루어져야 하며, 이 보고서는 어떠한 형태로도 고객의 투자판단 및 그 결과에 대한 법적 책임의 근거가 되지 않습니다. 이 보고서의 저작권은 KB증권에 있으므로 KB증권의 동의 없이 무단 복제, 배포 및 변형할 수 없습니다. 이 보고서는 학술 목적으로 작성된 것이 아니며, 학술적인 목적으로 이용하려는 경우에는 KB증권에 사전 통보하여 동의를 얻으시기 바랍니다.