

KB리서치 모닝코멘트



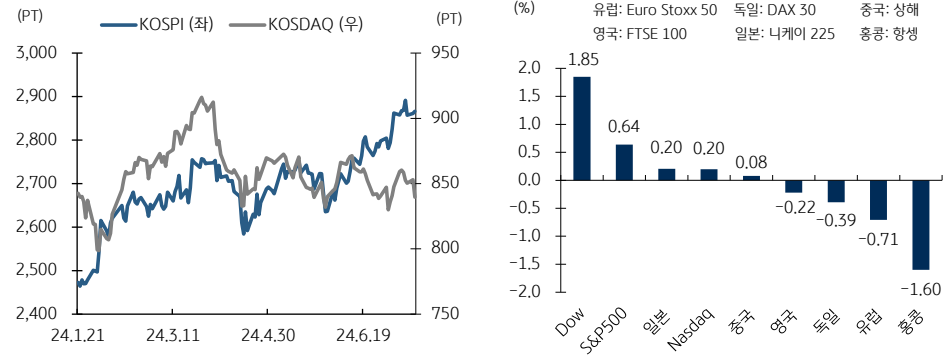
더 많은 리포트 보기

[리서치본부 시황컨설팅팀]
2024년 7월 17일 (수)

시황컨설팅팀 Analyst
김지현 jw.kim@kbf.com
임정은 jungeun.lim@kbf.com



국내 및 글로벌 증시 동향



[미국 증시 동향]

- 연착륙 기대감 속 다우, S&P 500 최고치 재경신. 중소형주 중심의 러셀 2000 지수는 5거래일 연속 상승세
- 6월 소매판매는 전월비 포함 수준으로 감소를 예상했던 전망치 상회, 경기 회복 신호로 해석되며 낙관론 확산
- 수입물가지수 예상치 밑돌았으나 5월 대비 증가세 전환. TMTG 9%대 급락 등 '트럼프 트레이드'는 다소 주춤
- BoA +5.35%, 모건스탠리 +0.91% 등 예상 웃도는 실적에 금융주 강세 vs. 엔비디아 비롯한 반도체주 약세

[중국 및 유럽 증시 동향]

- 중국 증시, 20기 3중전화가 개최 중인 가운데 경기 부양 정책에 대한 기대가 커지며 상승 마감
- 유럽 증시, 원자재 가격 하락과 명품 기업들의 실적 부진 겹쳐 일제히 하락, 독일 패션브랜드 휴고보스 -7.48%

[FICC 시장 동향]

- 미국 10년물 국채수익률 4.16% (-7.2bp), 예상 상회한 소매판매 결과에도 9월 인하 기대에 하락
- 달러 인덱스 104.27 (+0.08%), 6월 소매판매 결과에 장 중 상승했으나 9월 인하 기대 유지되며 상승폭 축소
- 유가 80.76달러/배럴 (-1.40%), 중국 경기 부진 우려에 3거래일 연속 하락

[오늘의 관전 포인트]

- 경기 연착륙 기대 높은 미 소매판매 결과에 미 증시는 상승세 연장, 9월 금리인하 가능성 100% 수준 유지
- 중소형주 중심 순환에 나타나며 대형 기술주 부진한 흐름 보인 점은 국내 증시 부담 요인으로 차분한 대응 필요
- 한편, IMF는 한국의 올해 성장률 전망치를 2.3% → 2.5%로 상향, 물가 확실히 안정되기까지 인하 자제 권고

KB 리서치 헤드라인

(자세한 리포트 내용은 KB증권 홈페이지 참조)

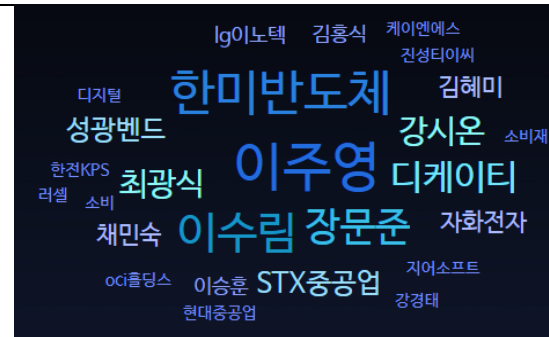
Macro / Strategy

- [전략] KB 주식시황 - 트럼프의 시대: Indo-Pacific Strategy의 파생 경로와 전략 | 하인환
- [전략] KB 이슈 - 트럼프 시대 투자 전략: 정책 변화 수혜주 14선 | 김동원, 하인환
- [해외주식] US Market Pulse - 높아진 트럼프 재선 가능성, 완화된 성장주 쏠림 | 안소은
- [해외주식] Global Insights - 트럼프 캠프가 승기를 잡으면서 뚜렷해지는 경기민감주 강세 | 김일혁

Industry / Company

- SK텔레콤 (Buy) - AI를 위한 광폭 행보 | 김준섭
- 삼성전기 (Buy) - 여전한 우등생 | 이창민
- 에스엠 (Buy) - 성공적인 세대교체에 앞으로가 기대 | 이선화
- JYP Ent. (Buy) - 하반기 마진 회복 기대 | 이선화
- 큐알티 (Not Rated) - 실적 개선 구간 진입 | 성현동
- 지어소프트 (Not Rated) - 오아시스마켓의 성장은 ing | 김현겸
- 보험 - 공시이율 예상치 회계적 판단에 대한 소고 | 강승건
- 건설 - 건설업종 주가 반등 관련 코멘트 및 대응 전략 | 장문준: 최근 반등세를 보이고 있는 건설업종. 관건은 1) '추세적 반등이 이어질 것인가', 2) '업종 전반의 상승이 나타날 것인가'. 업종의 추세적 반등 타이밍으로는 아직 이르다는 판단. 첫 번째 관문은 2분기 실적 시즌. 여전히 업종 보다는 '기업'에 집중하는 전략 제시. HDC현대산업개발 최선호, GS건설 관심 필요
- [미국주식] 포효하는 사이버트럭, 테슬라 마진 개선될까? | 김세환
- [중국주식] KB 중국 산업/기업 - 트럼프로 가장 걱정되는 산업은 태양광, IT는 당장은 중립 | 강효주

증시 빅데이터



자료: FnGuide

KB증권은 동 조사분석자료를 기관투자자 또는 제3자에게 제공한 사실이 없습니다. 본 자료를 작성한 조사분석담당자와 그 배우자는 해당 종목과 재산적 이해관계가 없습니다. 본 자료 작성자는 게재된 내용이 본인의 의견을 정확하게 반영하고 있으며, 외부의 부당한 압력이나 간섭 없이 신의 성실하게 작성되었음을 확인합니다. 이 보고서는 고객들에게 투자에 관한 정보를 제공할 목적으로 작성된 것이며 계약의 청약 또는 청약의 유인을 구성하지 않습니다. 이 보고서는 KB증권이 신뢰할 만하다고 판단하는 자료와 정보에 근거하여 해당일 시점의 전문적인 판단을 반영한 의견이나 KB증권이 그 정확성이나 완전성을 보장하는 것은 아니며, 통지 없이 의견이 변경될 수 있습니다. 개별 투자는 고객의 판단에 의거하여 이루어져야 하며, 이 보고서는 어떠한 형태로도 고객의 투자판단 및 그 결과에 대한 법적 책임의 근거가 되지 않습니다. 이 보고서의 저작권은 KB증권에 있으므로 KB증권의 동의 없이 무단 복제, 배포 및 변경할 수 없습니다. 이 보고서는 학술 목적으로 작성된 것이 아니므로, 학술적인 목적으로 이용하는 경우에는 KB증권에 사전 통보하여 동의를 얻으시기 바랍니다.

KB리서치 모닝코멘트

[리서치본부 시황컨설팅팀]
2024년 7월 17일 (수)

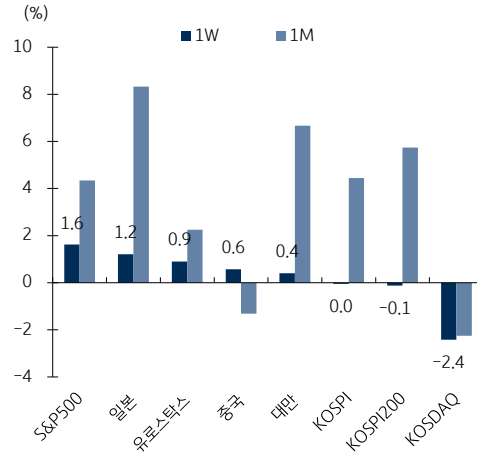
시황컨설팅팀 Analyst
김지원 jw.kim@kbf.com
임정은 jungeun.lim@kbf.com



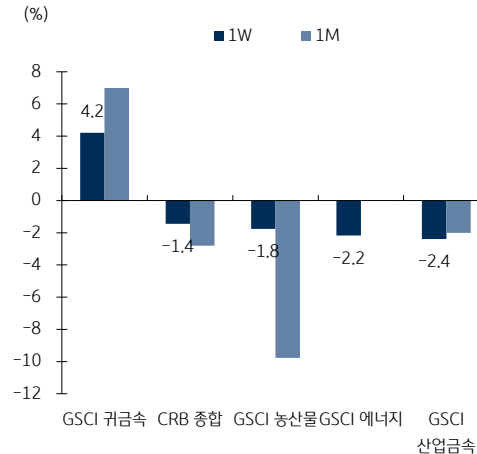
글로벌 증시

단위 (종가 pt, 등락 %)	종가	1D	1W	1M	연초이후	3M추이
KOSPI	2,866.1	0.2	0.0	4.4	7.9	
한국 KOSPI200	395.3	0.4	-0.1	5.7	10.4	
KOSDAQ	839.6	-1.6	-2.4	-2.3	-3.1	
미국						
다우존스	40,954.5	1.8	4.2	6.1	8.7	
나스닥	18,509.3	0.2	0.4	4.6	23.3	
S&P500	5,667.2	0.6	1.6	4.3	18.8	
러셀2000	2,263.7	3.5	11.5	12.8	11.7	
유럽						
유로스탁스	4,947.8	-0.7	0.9	2.2	9.4	
독일	18,518.0	-0.4	1.5	2.9	10.5	
프랑스	7,580.0	-0.7	1.0	1.0	0.5	
영국	8,164.9	-0.2	0.3	0.2	5.6	
이탈리아	34,369.2	0.0	1.5	5.2	13.2	
아시아						
일본	41,275.1	0.2	1.2	8.3	23.3	
홍콩	17,728.0	-1.6	1.2	-1.2	4.0	
싱가포르	3,487.9	-0.3	1.8	5.8	7.6	
중국	2,976.3	0.1	0.6	-1.3	0.0	
인도	80,716.6	0.1	0.5	4.8	11.7	
대만	23,997.3	0.5	0.4	6.7	33.8	
베트남	1,281.2	0.1	-1.0	0.5	13.4	
인도네시아	7,224.3	-0.7	-0.6	7.3	-0.7	
브라질	129,110.4	-0.2	1.6	7.9	-3.8	
자원국						
러시아	3,123.4	3.2	0.0	-8.9	0.8	
호주	7,999.3	-0.2	2.2	3.9	5.4	

글로벌 증시



원자재 시장



자료: Bloomberg, 한국시간 오전 7:20 기준, 상품가격은 근월물 기준 (일부 데이터는 시차가 있을 수 있음)

FICC

등락단위 (% , 금리는 bp)	종가	1D	1W	1M	연초이후	3M추이
CRB 종합	285.8	-0.9	-1.4	-2.8	8.3	
GSCI 에너지	263.2	-1.3	-2.2	0.0	7.2	
지수 (pt)						
GSCI 귀금속	3,284.2	1.6	4.2	7.0	22.3	
GSCI 산업금속	451.6	-1.7	-2.4	-2.0	6.9	
GSCI 농산물	350.1	-0.4	-1.8	-9.8	-9.5	
유가 (달러)						
WTI	80.8	-1.4	-0.8	2.9	12.7	
BRENT	83.7	-1.3	-1.1	1.3	8.7	
금속 (달러)						
금	2,467.8	1.6	4.2	5.9	19.1	
은	31.2	1.7	1.4	5.8	29.5	
구리	9,806.0	-0.7	-1.1	0.7	14.6	
곡물 (달러)						
옥수수	395.8	1.3	-1.1	-12.1	-16.0	
소맥	530.8	-0.3	-4.2	-13.4	-15.5	
대두	1,090.5	1.2	-6.1	-7.6	-15.7	
달러인덱스	104.27	0.1	-0.8	-1.2	2.9	
환율 (pt)						
JPM 이머징통화	46.45	0.1	0.4	1.2	-3.5	
유로/달러 (달러)	1.09	0.0	0.6	1.5	-1.3	
달러/위안 (위안)	7.27	-0.1	0.1	-0.2	-2.3	
금리 (%)						
미국 2년	4.42	-4	-21	-29	17	
미국 10년	4.16	-7	-14	-6	28	
독일 10년	2.43	-5	-15	7	40	
반도체 (달러)						
필라델피아 반도체	5,804.0	0.5	0.7	3.7	39.0	
DDR3 4G	0.9	0.0	0.0	-2.1	-5.1	

KB증권은 동 조사분석자료를 기관투자자 또는 제3자에게 제공한 사실이 없습니다. 본 자료를 작성한 조사분석담당자와 그 배우자는 해당 종목과 재산적 이해관계가 없습니다. 본 자료 작성자는 게재된 내용이 본인의 의견을 정확하게 반영하고 있으며, 외부의 부당한 압력이나 간섭 없이 신의 성실하게 작성되었음을 확인합니다. 이 보고서는 고객들에게 투자에 관한 정보를 제공할 목적으로 작성된 것이며 계약의 청약 또는 청약의 유인을 구성하지 않습니다. 이 보고서는 KB증권이 신뢰할 만하다고 판단하는 자료와 정보에 근거하여 해당일 시점의 전문적인 판단을 반영한 의견이나 KB증권이 그 정확성이나 완전성을 보장하는 것은 아니며, 통지 없이 의견이 변경될 수 있습니다. 개별 투자는 고객의 판단에 의거하여 이루어져야 하며, 이 보고서는 어떠한 형태로도 고객의 투자판단 및 그 결과에 대한 법적 책임의 근거가 되지 않습니다. 이 보고서의 저작권은 KB증권에 있으므로 KB증권의 동의 없이 무단 복제, 배포 및 변형할 수 없습니다. 이 보고서는 학술 목적으로 작성된 것이 아니므로, 학술적인 목적으로 이용하려는 경우에는 KB증권에 사전 통보하여 동의를 얻으시기 바랍니다.