

KB리서치 모닝코멘트



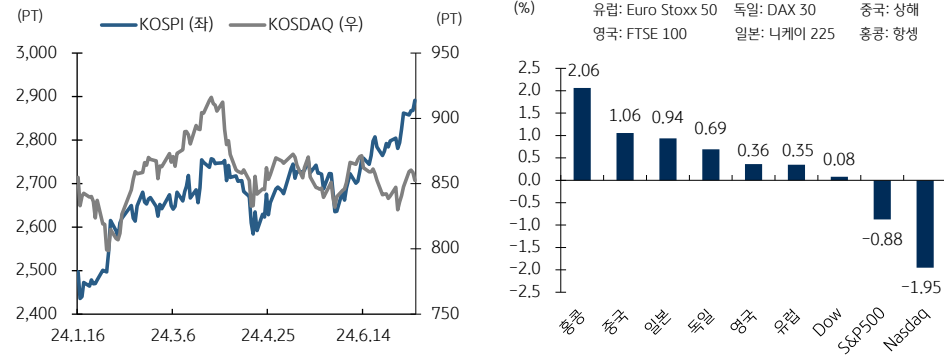
더 많은 리포트 보기

[리서치본부 시황컨설팅팀]
2024년 7월 12일 (금)

시황컨설팅팀 Analyst
김지원 jw.kim@kbfq.com
임정은 jungeun.lim@kbfq.com



국내 및 글로벌 증시 동향



[미국 증시 동향]

- CPI 하락에도 미 증시 혼조세. 대형 기술주 약세 vs. 소형주 강세 등 차별화. 나스닥은 장 중 2% 넘게 하락
- 6월 CPI 3.0% (예상 3.1%, 이전 3.3%), 헤드라인 CPI 3.3% (예상 3.4%, 이전 3.4%)로 예상 및 전월치 하회
- CPI는 지난 20년 봄 이후 첫 둔화세를 기록한 것으로 이러한 결과에 9월 금리인하 확률 92.7%로 급등
- 로봇택시 공개 일정 연기에 테슬라 -8%대, 엔비디아 -5%대, 메타 -4%대 등 대형 기술주 중심 큰 폭 하락

[중국 및 유럽 증시 동향]

- 중국 증시, 증권감독관리위원회가 주식 대여 중단 및 공매도 증거금 상향 등 증시 안정화 대책 발표하며 상승
- 유럽 증시, 파월 비둘기파적 발언과 미 물가 둔화 등에 높아진 연준의 금리인하 기대 반영하며 상승

[FICC 시장 동향]

- 미국 10년물 국채수익률 4.21% (-7.4bp), 예상 밖 둔화세 보인 미 CPI 결과에 9월 인하 기대 높아지며 하락
- 달러 인덱스 104.44 (-0.58%), CPI 둔화에 하락. 엔화는 급등세 보여 일본 당국 개입 가능성도 제기
- 유가 82.62달러/배럴 (+0.63%), 9월 금리인하 기대 반영하며 수요 증가 기대감에 상승

[오늘의 관전 포인트]

- 깜짝 하락을 기록한 6월 물가 결과에 국채금리와 달러는 큰 폭 하락했으나 미 증시는 기술주 매도세 심화
- 달러-엔의 변동성 확대, 대형주-소형주 차별화 심화 등 여러 움직임들이 한꺼번에 반영되었던 상황으로 판단
- 단기적으로 국내도 기술주 매물 소화 진행 가능, 다만 방향성 전환보다 차익실현 측면으로 대응할 필요

KB 리서치 헤드라인

(자세한 리포트 내용은 KB증권 홈페이지 참조)

Macro / Strategy

- [국내채권] KB BOK Watch - 깜빡이는 컷지만 매우 긴 신호대기 | 임재균
- [전략] 이그전 - '개별주 랠리'의 힘이 빠지는가? | 이은택
- [해외주식] Global Insights - 경합주 절대 열세 상황에 빠지면서 식지 않는 바이든 대통령 사퇴 요구, 경제지표 발표 일정 | 김일혁
- [원자재] KB Commodity Weekly - 중동 휴전 협상 기대와 허리케인 우려 완화로 유가 소폭 하락 | 오재영

Industry / Company

- 현대차 (Buy, TP상향) - 분기 역대 최대 영업이익의 예상 | 강성진
- LG디스플레이 (034220) - 실적 턴어라운드 본격화 | 김동원
- CJ ENM (Buy) - 2Q24 Preview: 비핵심 자산 매각 시작 | 최용현
- 펠어비스 (Buy, TP상향) - 기대감 고조 | 이선화
- 카카오게임즈 (Hold, TP하향) - 긴 터널을 지나는 중 | 이선화
- 나스미디어 (Buy) - 2Q24 Preview: 점진적 회복 | 최용현
- 보험 (Positive) - 2Q24 Preview: 투자손익 개선을 바탕으로 안정적 실적 시현, 하반기 모멘텀은 약화 | 강승건
- 자동차 (Positive) - KB 전기차&배터리: 7월 동향 업데이트 | 강성진, 전우제, 이창민
- 엔터테인먼트 (Positive) - 6월 앨범 판매량 업데이트 | 이선화
- 인터넷포털/게임 (Positive) - 7월 개비인컴 Monthly | 이선화

증시 빅데이터



자료: FnGuide

KB증권은 동 조사분석자료를 기관투자자 또는 제3자에게 제공한 사실이 없습니다. 본 자료를 작성한 조사분석담당자와 그 배우자는 해당 종목과 재산적 이해관계가 없습니다. 본 자료 작성자는 게재된 내용들이 본인의 의견을 정확히 반영하고 있으며, 외부의 부당한 압력이나 간섭 없이 신의 성실하게 작성되었음을 확인합니다. 이 보고서는 고객들에게 투자에 관한 정보를 제공할 목적으로 작성된 것이며 계약의 청약 또는 청약의 유인을 구성하지 않습니다. 이 보고서는 KB증권이 신뢰할 만하다고 판단하는 자료와 정보에 근거하여 해당일 시점의 전문적인 판단을 반영한 의견이나 KB증권이 그 정확성이나 완전성을 보장하는 것은 아니며, 통지 없이 의견이 변경될 수 있습니다. 개별 투자는 고객의 판단에 의거하여 이루어져야 하며, 이 보고서는 어떠한 형태로도 고객의 투자판단 및 그 결과에 대한 법적 책임의 근거가 되지 않습니다. 이 보고서의 저작권은 KB증권에 있으므로 KB증권의 동의 없이 무단 복제, 배포 및 변형할 수 없습니다. 이 보고서는 학술 목적으로 작성된 것이 아니므로, 학술적인 목적으로 이용하려는 경우에는 KB증권에 사전 통보하여 동의를 얻으시기 바랍니다.

KB리서치 모닝코멘트

[리서치본부 시황컨설팅팀]
2024년 7월 12일 (금)

시황컨설팅팀 Analyst
김지원 jw.kim@kbf.com
임정은 jungeun.lim@kbf.com

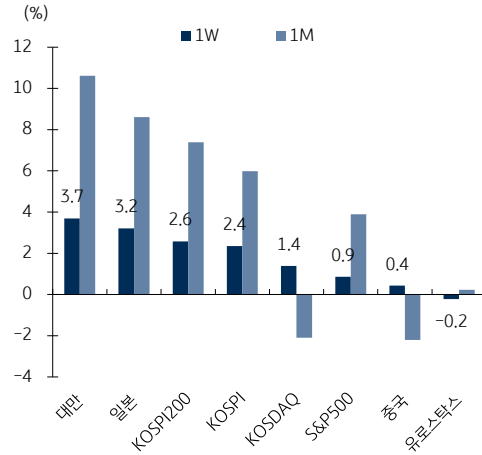


자료: Bloomberg, 한국시간 오전 7:20 기준, 상품가격은 근월물 기준 (일부 데이터는 시차가 있을 수 있음)

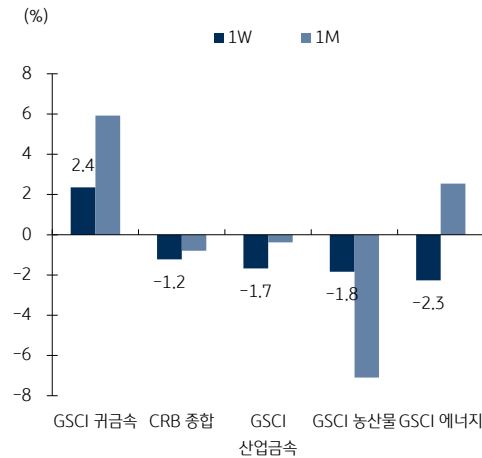
글로벌 증시

단위 (종가 pt, 등락 %)	종가	1D	1W	1M	연초이후	3M추이
KOSPI	2,891.4	0.8	2.4	6.0	8.9	
한국 KOSPI200	398.5	0.7	2.6	7.4	11.3	
KOSDAQ	852.4	-0.7	1.4	-2.1	-1.6	
미국						
다우존스	39,753.8	0.1	1.1	2.6	5.5	
나스닥	18,283.4	-2.0	0.5	5.4	21.8	
S&P500	5,584.5	-0.9	0.9	3.9	17.1	
러셀2000	2,125.0	3.6	4.3	5.0	4.8	
유럽						
유로스타크스	4,976.1	0.3	-0.2	0.2	10.1	
독일	18,534.6	0.7	0.5	0.9	10.6	
프랑스	7,627.1	0.7	-0.9	-2.1	1.1	
영국	8,223.3	0.4	-0.2	0.9	6.3	
이탈리아	34,318.1	0.0	0.6	1.3	13.1	
아시아						
일본	42,224.0	0.9	3.2	8.6	26.2	
홍콩	17,832.3	2.1	-1.1	-0.6	4.6	
싱가포르	3,475.1	0.4	1.0	5.1	7.2	
중국	2,970.4	1.1	0.4	-2.2	-0.2	
인도	79,897.3	0.0	-0.2	4.3	10.6	
대만	24,390.0	1.6	3.7	10.6	36.0	
베트남	1,283.8	-0.2	0.3	-1.3	13.6	
인도네시아	7,300.4	0.2	1.1	6.6	0.4	
브라질	128,293.6	0.8	1.7	5.5	-4.4	
자원국						
러시아	3,123.4	3.2	0.0	-8.9	0.8	
호주	7,889.6	0.9	0.7	2.3	3.9	

글로벌 증시



원자재 시장



FICC

등락단위 (% , 금리는 bp)	종가	1D	1W	1M	연초이후	3M추이
지수 (pt)						
CRB 종합	290.4	0.2	-1.2	-0.8	10.1	
GSCI 에너지	269.2	0.1	-2.3	2.5	9.7	
GSCI 귀금속	3,219.5	2.2	2.4	5.9	19.8	
GSCI 산업금속	460.1	-0.6	-1.7	-0.4	8.9	
GSCI 농산물	360.0	1.0	-1.8	-7.1	-6.9	
유가 (달러)						
WTI	82.6	0.6	-1.5	6.1	15.3	
BRENT	85.4	0.4	-2.3	4.2	10.9	
금속 (달러)						
금	2,421.9	1.8	2.2	5.0	16.9	
은	31.4	2.2	2.8	7.4	30.3	
구리	9,905.0	0.4	0.4	0.1	15.7	
곡물 (달러)						
옥수수	406.8	0.9	0.8	-9.5	-13.7	
소맥	554.3	2.0	0.0	-11.5	-11.7	
대두	1,142.8	0.1	-2.9	-3.0	-11.7	
달러인덱스	104.44	-0.6	-0.9	-0.8	3.1	
환율 (pt)						
JPM 이머징통화	46.47	0.2	1.2	1.0	-3.5	
유로/달러 (달러)	1.09	0.0	0.2	0.5	-1.6	
달러/위안 (위안)	7.26	0.2	0.1	0.0	-2.2	
금리 (%)						
미국 2년	4.51	-11	-19	-32	26	
미국 10년	4.21	-7	-15	-19	33	
독일 10년	2.46	-7	-15	-16	44	
반도체 (달러)						
필라델피아 반도체	5,699.7	-3.5	0.8	6.2	36.5	
DDR3 4G	0.9	0.0	0.0	-3.1	-5.1	

KB증권은 동 조사분석자료를 기관투자자 또는 제3자에게 제공한 사실이 없습니다. 본 자료를 작성한 조사분석담당자와 그 배우자는 해당 종목과 재산적 이해관계가 없습니다. 본 자료 작성자는 게재된 내용이 본인의 의견을 정확하게 반영하고 있으며, 외부의 부당한 압력이나 간섭 없이 신의 성실하게 작성되었음을 확인합니다. 이 보고서는 고객들에게 투자에 관한 정보를 제공하기 위하여 작성된 것이며 계약의 청약 또는 청약의 유인을 구성하지 않습니다. 이 보고서는 KB증권이 신뢰할 만하다고 판단하는 자료와 정보에 근거하여 해당일 시점의 전문적인 판단을 반영한 의견이나 KB증권이 그 정확성이나 완전성을 보장하는 것은 아니며, 통지 없이 의견이 변경될 수 있습니다. 개별 투자자는 고객의 판단에 의거하여 이루어져야 하며, 이 보고서는 어떠한 형태로도 고객의 투자판단 및 그 결과에 대한 법적 책임의 근거가 되지 않습니다. 이 보고서의 저작권은 KB증권에 있으므로 KB증권의 동의 없이 무단 복제, 배포 및 변형할 수 없습니다. 이 보고서는 학술 목적으로 작성된 것이 아니며, 학술적인 목적으로 이용하려는 경우에는 KB증권에 사전 통보하여 동의를 얻으시기 바랍니다.