

KB리서치 모닝코멘트



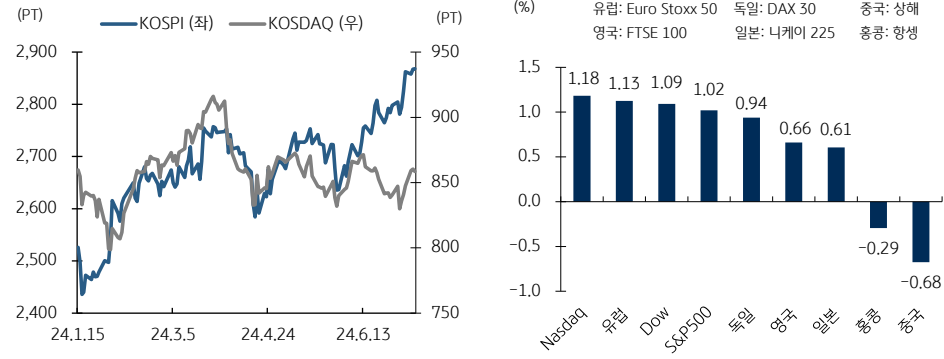
더 많은 리포트 보기

[리서치본부 시황컨설팅팀]
2024년 7월 11일 (목)

시황컨설팅팀 Analyst
김지현 jw.kim@kbfq.com
임정은 jungeun.lim@kbfq.com



국내 및 글로벌 증시 동향



[미국 증시 동향]

- 파월 발언과 기술주 강세에 3대 지수 모두 1%대 상승 마감. S&P 500 지수는 처음으로 5,600선 돌파
- 파월 의장, 금리 인하 시점에 대해 인플레이션이 2%에 도달하기까지 기다리지는 않을 것이라며 비둘기파적 발언
- TSMC (+3.54%), 2분기 실적이 예상치 크게 상회하며 강세, AMD (+3.87%)는 사일로 AI 인수 발표에 상승
- 엔비디아 +2.69%로 최고치 근접 등 반도체주 강세, 애플은 7거래일 연속, 테슬라는 11거래일 연속 상승

[중국 및 유럽 증시 동향]

- 중국 증시, 6월 CPI가 전월 및 예상치 하회하고, PPI가 21개월 연속 마이너스 기록하는 등 디플레이션 우려에 하락
- 유럽 증시, 프랑스 정치적 우려 완화와 연준의 9월 인하 기대 고조, 최근 낙폭에 따른 반발 매수세 유입에 상승

[FICC 시장 동향]

- 미국 10년물 국채수익률 4.28% (-1.2bp), 비둘기파적으로 해석된 파월 의장 하원 발언에 소폭 하락
- 달러 인덱스 105.05 (-0.08%), BOE 인하 기대 후퇴로 파운드와 강세 보이며 달러 소폭 하락
- 유가 82.10달러/배럴 (+0.85%), 미 원유 재고 급감에 드라이빙 시즌 수요 증가 기대 높아지며 상승

[오늘의 관전 포인트]

- 파월 의장의 발언은 전일과 유사했으나, 9월 인하 기대를 높이는 시그널을 주었다고 해석되며 위험선호 강화
- 또한 TSMC가 1분기에 이어 2분기에도 어닝 서프라이즈를 기록하며 국내도 관련주 중심 긍정적 흐름 기대
- 금일 금통위는 동결 전망 우세. 파월 발언과 실적 모멘텀에 상승 출발 후 CPI 대기하며 관망세 부각 가능

KB 리서치 헤드라인

(자세한 리포트 내용은 KB증권 홈페이지 참조)

Macro / Strategy

[채권] KB Bond - 완화적이었던 파월, 점차 기정사실화 되고 있는 9월 인하 가능성 | 임재균

[전략] 이그전 - 탑다운에서 볼 때, '원전'에 대해 중장기로 긍정적인 이유 | 이은택:

- 탑다운 측면에서 '탈세계화'에 따른 '친환경 정책'의 광속 후퇴는 두 가지 기회를 낳고 있음

① 친환경 에너지의 후퇴와 이를 대체하고 있는 '원전/석탄' 수요의 빠른 증가

② ESG에서 'E'의 자금 유출과 'S'로의 자금 이동. 외국계 투자자는 'G' 컨셉으로 '밸류업 프로그램' 주목

[해외주식] Global Insights - 단기 금리는 경기, 장기 금리는 정치의 영향을 반영하는 채권시장 | 김일혁

Industry / Company

한화에어로스페이스 (012450) - 루마니아와 1.4조원 규모 K9 자주포 공급계약 체결 | 정동익

LG이노텍 (Buy, TP상향) - 어닝 서프라이즈 전망 | 김동원

GS건설 (Buy) - 무난한 2분기. 하반기 지켜볼 이유 | 장문준

화학 (Positive) - 정유/화학 Monthly (7월) - 트럼프에 대한 기억 | 전우재

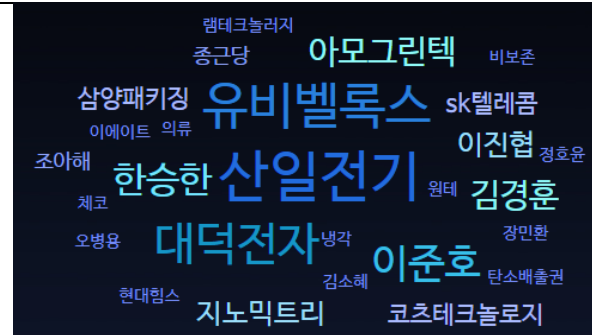
기계 - 올해 상반기 중국 굴착기 내수 판매량 YoY 4.7% 증가 | 정동익

쏘카 (Not Rated) - 신규 채널링 서비스에 거는 기대 | 이수경, 성현동

[IPO Brief] KB IPO Brief - 산일전기: 국내 대표 중소형 변압기 전문 업체 | 한유건, 성현동

[미국주식] 포트폴리오+ | 가격 부담감 높아진 IT, 헬스케어 확대 전략 | 김세환, 유중호

증시 빅데이터



자료: FnGuide

KB증권은 동 조사분석자료를 기관투자자 또는 제3자에게 제공한 사실이 없습니다. 본 자료를 작성한 조사분석담당자와 그 배후자는 해당 종목과 재산적 이해관계가 없습니다. 본 자료 작성자는 게재된 내용이 본인 의견에 정확하게 반영하고 있으며, 외부의 부당한 압력이나 간섭 없이 신의 성실하게 작성되었음을 확인합니다. 이 보고서는 고객들에게 투자에 관한 정보를 제공할 목적으로 작성된 것이며 계약의 청약 또는 청약의 유인을 구성하지 않습니다. 이 보고서는 KB증권이 신뢰할 만하다고 판단하는 자료와 정보에 근거하여 해당일 시점의 전문적인 판단을 반영한 의견이나 KB증권이 그 정확성이나 완전성을 보장하는 것은 아니며, 통지 없이 의견이 변경될 수 있습니다. 개별 투자는 고객의 판단에 의거하여 이루어져야 하며, 이 보고서는 어떠한 형태로도 고객의 투자판단 및 그 결과에 대한 법적 책임의 근거가 되지 않습니다. 이 보고서의 저작권은 KB증권에 있으므로 KB증권의 동의 없이 무단 복제, 배포 및 변경할 수 없습니다. 이 보고서는 학술 목적으로 작성된 것이 아니므로, 학술적인 목적으로 이용하려는 경우에는 KB증권에 사전 통보하여 동의를 얻으시기 바랍니다.

KB리서치 모닝코멘트

[리서치본부 시황컨설팅팀]
2024년 7월 11일 (목)

시황컨설팅팀 Analyst
김지원 jw.kim@kbf.com
임정은 jungeun.lim@kbf.com

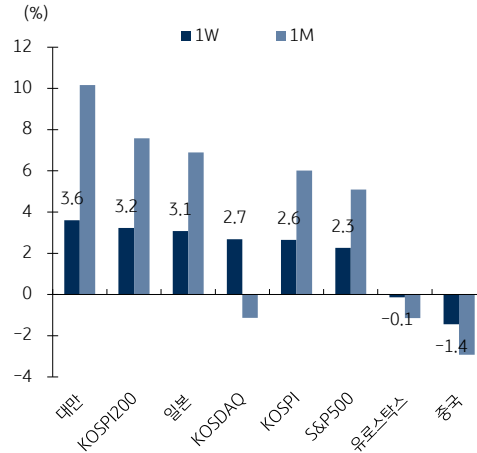


자료: Bloomberg, 한국시간 오전 7:20 기준, 상품가격은 근월물 기준 (일부 데이터는 시차가 있을 수 있음)

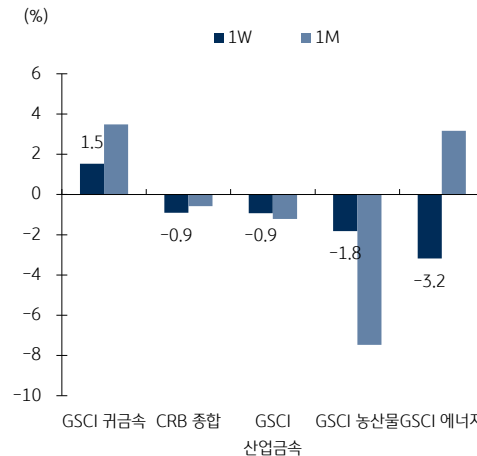
글로벌 증시

단위 (종가 pt, 등락 %)	종가	1D	1W	1M	연초이후	3M추이
KOSPI	2,868.0	0.0	2.6	6.0	8.0	
한국 KOSPI200	395.6	0.0	3.2	7.6	10.5	
KOSDAQ	858.6	-0.2	2.7	-1.1	-0.9	
다우존스	39,721.4	1.1	1.0	2.2	5.4	
미국 나스닥	18,647.5	1.2	3.4	8.5	24.2	
S&P500	5,633.9	1.0	2.3	5.1	18.1	
러셀2000	2,051.8	1.1	0.9	1.0	1.2	
유로스타크스	4,958.9	1.1	-0.1	-1.1	9.7	
독일	18,407.2	0.9	0.2	-0.5	9.9	
유럽 프랑스	7,573.6	0.9	-0.8	-4.1	0.4	
영국	8,193.5	0.7	0.3	-0.4	6.0	
이탈리아	34,306.4	1.3	1.4	-0.7	13.0	
일본	41,832.0	0.6	3.1	6.9	25.0	
홍콩	17,471.7	-0.3	-2.8	-3.9	2.5	
싱가포르	3,459.9	1.0	1.3	4.6	6.8	
중국	2,939.4	-0.7	-1.4	-2.9	-1.2	
아시아 인디아	79,924.8	-0.5	-0.1	4.5	10.6	
대만	24,007.1	0.4	3.6	10.2	33.9	
베트남	1,285.9	-0.6	0.7	0.1	13.8	
인도네시아	7,287.0	0.2	1.3	6.3	0.2	
브라질	127,218.2	0.1	1.2	5.3	-5.2	
자원국 러시아	3,123.4	3.2	0.0	-8.9	0.8	
호주	7,816.8	-0.2	1.0	0.8	3.0	

글로벌 증시



원자재 시장



FICC

등락단위 (% , 금리는 bp)	종가	1D	1W	1M	연초이후	3M추이
지수 (pt)						
CRB 종합	289.7	-0.1	-0.9	-0.6	9.8	
GSCI 에너지	269.1	0.2	-3.2	3.2	9.6	
GSCI 귀금속	3,151.4	0.8	1.5	3.5	17.3	
GSCI 산업금속	462.7	0.0	-0.9	-1.2	9.5	
GSCI 농산물	356.4	-0.7	-1.8	-7.5	-7.9	
유가 (달러)						
WTI	82.1	0.8	-0.9	5.6	14.6	
BRENT	85.1	0.5	-2.6	4.2	10.4	
금속 (달러)						
금	2,379.7	0.5	2.0	3.1	14.9	
은	30.7	-0.1	4.7	2.9	27.6	
구리	9,869.0	-0.5	2.0	1.1	15.3	
곡물 (달러)						
옥수수	403.3	0.7	0.3	-10.7	-14.4	
소맥	543.5	-1.9	-3.2	-10.5	-13.5	
대두	1,141.3	-1.7	-2.0	-4.0	-11.8	
달러인덱스	105.05	-0.1	-0.6	-0.1	3.7	
환율 (pt)						
JPM 이머징통화	46.39	0.3	1.6	0.6	-3.6	
유로/달러 (달러)	1.08	0.0	0.2	0.9	-1.9	
달러/위안 (위안)	7.28	0.0	-0.1	-0.4	-2.4	
금리 (%)						
미국 2년	4.62	-1	-9	-26	37	
미국 10년	4.28	-1	-7	-18	41	
독일 10년	2.53	-5	-5	-14	51	
반도체 (달러)						
필라델피아 반도체	5,904.5	2.4	6.5	10.1	41.4	
DDR3 4G	0.9	0.0	0.0	-3.1	-5.1	

KB증권은 동 조사분석자료를 기관투자자 또는 제3자에게 제공한 사실이 없습니다. 본 자료를 작성한 조사분석담당자와 그 배우자는 해당 종목과 재산적 이해관계가 없습니다. 본 자료 작성자는 게재된 내용이 본인의 의견을 정확하게 반영하고 있으며, 외부의 부당한 압력이나 간섭 없이 신의 성실하게 작성되었음을 확인합니다. 이 보고서는 고객들에게 투자에 관한 정보를 제공할 목적으로 작성된 것이며 계약의 청약 또는 청약의 유인을 구성하지 않습니다. 이 보고서는 KB증권이 신뢰할 만하다고 판단하는 자료와 정보에 근거하여 해당일 시점의 전문적인 판단을 반영한 의견이나 KB증권이 그 정확성이나 완전성을 보장하는 것은 아니며, 통지 없이 의견이 변경될 수 있습니다. 개별 투자는 고객의 판단에 의거하여 이루어져야 하며, 이 보고서는 어떠한 형태로도 고객의 투자판단 및 그 결과에 대한 법적 책임의 근거가 되지 않습니다. 이 보고서의 저작권은 KB증권에 있으므로 KB증권의 동의 없이 무단 복제, 배포 및 변형할 수 없습니다. 이 보고서는 학술 목적으로 작성된 것이 아니므로, 학술적인 목적으로 이용하려는 경우에는 KB증권에 사전 통보하여 동의를 얻으시기 바랍니다.