

KB리서치 모닝코멘트



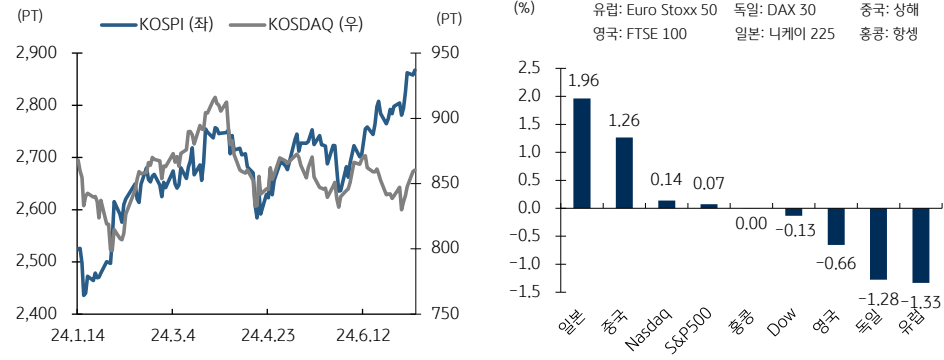
더 많은 리포트 보기

[리서치본부 시황컨설팅팀]
2024년 7월 10일 (수)

시황컨설팅팀 Analyst
김지원 jw.kim@kbf.com
임정은 jungeun.lim@kbf.com



국내 및 글로벌 증시 동향



[미국 증시 동향]

- 파월 의장 발언 소화하며 미 증시 혼조세. S&P 500과 나스닥은 6거래일 연속 상승 vs. 다우 지수는 하락
- 파월 의장, 물가 상승률 둔화 인정, 인하 위해서는 추가 데이터 필요. 인하 시점에 대한 힌트는 제시하지 않음
- 고용 시장 둔화 가능성을 인지하고 있으며 연준에게 고용 안정도 중요하다고 강조해 대체로 지난 발언과 유사
- 주요 IB들의 목표주가 상향에 엔비디아 +2%대 강세, 130달러선 회복, 테슬라, +3%대 및 10거래일 연속 상승

[중국 및 유럽 증시 동향]

- 중국 증시, 최근 하락에 따른 저가 매수세 유입되며 5거래일 만에 반등. 3중전회 앞두고 정책 기대감도 작용
- 유럽 증시, 프랑스 정치적 불확실성 지속되며 사흘 연속 하락. 파월 의회 발언 영향은 제한적

[FICC 시장 동향]

- 미국 10년물 국채수익률 4.30% (+1.6bp), 파월 상원 증언에서 기대했던 인하 시그널 부재에 실망하며 상승
- 달러 인덱스 105.13 (+0.12%), 인하 시점에 대해 언급하지 않은 파월 의장의 의회 증언 영향에 소폭 상승
- 유가 81.41달러/배럴 (-1.12%), 허리케인 '베릴' 약화되며 주요 정유시설에 큰 피해가 없었다는 소식에 하락

[오늘의 관전 포인트]

- 금리 경로에 대한 힌트를 주지 않겠다는 신중함을 드러낸 파월 발언, 전문가들 중립 + 비둘기파적이라고 평가
- 다만 정책을 회의 때마다 결정할 것이란 발언이 9월 인하 가능성을 염두에 둔 표현이라는 해석은 긍정적 부분
- 파월 발언으로 인해 CPI 결과가 더욱 중요. 주 후반까지 이벤트 결과 대기하는 관망세 지속 불가피할 전망

KB 리서치 헤드라인

(자세한 리포트 내용은 KB증권 홈페이지 참조)

Macro / Strategy

[전략] 이그전 - '삼의 법칙'이 부른 '경기침체 논란'에 대한 생각 | 이은택:

- '삼의 법칙'이나 '소비 둔화'로 경기둔화 경고 재등장하지만, '침체' 가능성 거의 없으며 오히려 서머앨리 재료
 - 설사 소비가 침체로 향한다고 해도, 경기침체 가능성은 거의 없음. 소비는 꺾인다 해도 '투자 사이클'은 너무 강하기 때문
 - 소비조차 침체 가능성이 희박함. 되려 소비는 이미 바닥국면에 진입했다고 판단하는 게 맞는 해석
- [해외주식] Global Insights - 유류비 지출이 늘어도 지출 총액을 통제할 미국 가계 | 김일혁

Industry / Company

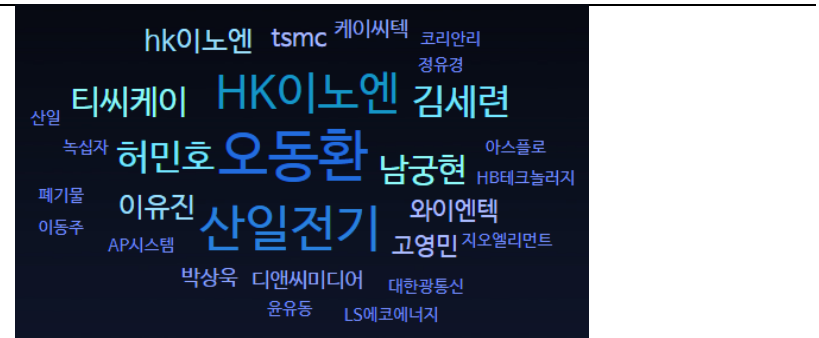
NAVER (Buy, TP하향) - 펀드멘탈과 멀티플의 줄다리기 | 이선화

현대건설 (Buy, TP하향) - 수익성과 현금흐름 개선이 필요한 상황 | 장문준

포스코퓨처엠 (Buy, TP하향) - 믿는 구석이 있다 | 이창민:

- 투자의견 Buy 유지, 목표주가 370,000원으로 8% 하향
 - 2Q24E 실적 컨센서스 부합 전망, 전분기 대비 양극재 P/Q 모두 감소 추정
 - 우상향 실적 흐름, 금리 인하 기대감, 민주당 대안 후보 가능성, 경쟁력 있는 신차 출시 등 긍정적
- 레이크머티리얼즈 (Not Rated) - 하반기 주요 사업부문 가동률 상승 전환 | 한유건, 성현동
- SOOP (Buy) - 2Q24 Preview: 물 들어올 때 노 젓는다 | 최용현

증시 빅데이터



자료: FnGuide

KB증권은 동 조사분석자료를 기관투자자 또는 제3자에게 제공한 사실이 없습니다. 본 자료를 작성한 조사분석담당자와 그 배우자는 해당 종목과 재산적 이해관계가 없습니다. 본 자료 작성자는 게재된 내용이 본인의 의견을 정확하게 반영하고 있으며, 외부의 부당한 압력이나 간섭 없이 신의 성실하게 작성되었음을 확인합니다. 이 보고서는 고객들에게 투자에 관한 정보를 제공할 목적으로 작성된 것이며 계약의 청약 또는 청약의 유인을 구성하지 않습니다. 이 보고서는 KB증권이 신뢰할 만하다고 판단하는 자료와 정보에 근거하여 해당일 시점의 전문적인 판단을 반영한 의견이나 KB증권이 그 정확성이나 완전성을 보장하는 것은 아니며, 통지 없이 의견이 변경될 수 있습니다. 개별 투자는 고객의 판단에 의거하여 이루어져야 하며, 이 보고서는 어떠한 형태로도 고객의 투자판단 및 그 결과에 대한 법적 책임의 근거가 되지 않습니다. 이 보고서의 저작권은 KB증권에 있으므로 KB증권의 동의 없이 무단 복제, 배포 및 변형할 수 없습니다. 이 보고서는 학술 목적으로 작성된 것이 아니므로, 학술적인 목적으로 이용하려는 경우에는 KB증권에 사전 통보하여 동의를 얻으시기 바랍니다.

KB리서치 모닝코멘트

[리서치본부 시황컨설팅팀]
2024년 7월 10일 (수)

시황컨설팅팀 Analyst
김지원 jw.kim@kbf.com
임정은 jungeun.lim@kbf.com

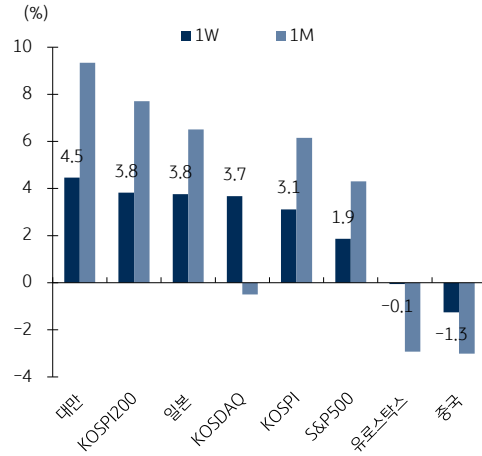


자료: Bloomberg, 한국시간 오전 7:20 기준, 상품가격은 근월물 기준 (일부 데이터는 시차가 있을 수 있음)

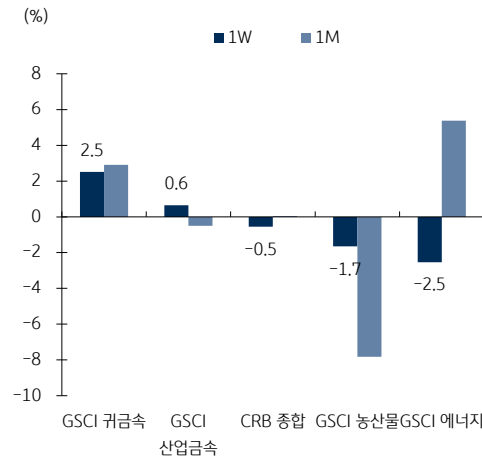
글로벌 증시

단위 (종가 pt, 등락 %)	종가	1D	1W	1M	연초이후	3M추이
KOSPI	2,867.4	0.3	3.1	6.2	8.0	
한국 KOSPI200	395.8	0.3	3.8	7.7	10.6	
KOSDAQ	860.4	0.1	3.7	-0.5	-0.7	
미국						
다우존스	39,292.0	-0.1	0.3	1.3	4.3	
나스닥	18,429.3	0.1	3.1	7.6	22.8	
S&P500	5,577.0	0.1	1.9	4.3	16.9	
러셀2000	2,029.5	-0.5	0.0	0.1	0.1	
유럽						
유로스탁스	4,903.6	-1.3	-0.1	-2.9	8.5	
독일	18,236.2	-1.3	0.4	-1.7	8.9	
프랑스	7,508.7	-1.6	-0.4	-6.2	-0.5	
영국	8,139.8	-0.7	0.2	-1.3	5.3	
이탈리아	33,864.5	-0.5	1.1	-2.3	11.6	
아시아						
일본	41,580.2	2.0	3.8	6.5	24.3	
홍콩	17,523.2	0.0	-1.4	-4.6	2.8	
싱가포르	3,426.1	0.6	1.7	3.1	5.7	
중국	2,959.4	1.3	-1.3	-3.0	-0.5	
인도	80,351.6	0.5	1.1	5.0	11.2	
대만	23,900.1	0.1	4.5	9.3	33.3	
베트남	1,293.7	0.8	1.9	0.2	14.5	
인도네시아	7,269.8	0.3	2.0	5.0	0.0	
브라질	127,108.2	0.4	1.9	5.3	-5.3	
자원국						
러시아	3,123.4	3.2	0.0	-8.9	0.8	
호주	7,829.7	0.9	1.4	-0.4	3.1	

글로벌 증시



원자재 시장



FICC

등락단위 (% , 금리는 bp)	종가	1D	1W	1M	연초이후	3M추이
지수 (pt)						
CRB 종합	290.0	-0.3	-0.5	0.0	9.9	
GSCI 에너지	268.6	-1.4	-2.5	5.4	9.4	
GSCI 귀금속	3,126.5	0.6	2.5	2.9	16.4	
GSCI 산업금속	462.5	-0.9	0.6	-0.5	9.4	
GSCI 농산물	358.9	0.2	-1.7	-7.8	-7.2	
유가 (달러)						
WTI	81.4	-1.1	-2.4	7.8	13.6	
BRENT	84.7	-1.3	-1.8	6.3	9.9	
금속 (달러)						
금	2,367.9	0.2	1.2	2.7	14.3	
은	30.8	0.5	5.0	4.5	27.8	
구리	9,915.0	-0.3	3.0	1.6	15.8	
곡물 (달러)						
옥수수	400.3	1.1	0.5	-10.8	-15.1	
소맥	554.3	0.2	-2.6	-11.7	-11.7	
대두	1,161.5	-1.1	0.2	-1.5	-10.2	
달러인덱스	105.13	0.1	-0.7	0.2	3.7	
환율 (pt)						
JPM 이머징통화	46.24	0.2	1.1	0.3	-3.9	
유로/달러 (달러)	1.08	0.0	0.3	0.5	-2.0	
달러/위안 (위안)	7.27	-0.1	0.0	-0.3	-2.4	
금리 (%)						
미국 2년	4.63	0	-11	-26	38	
미국 10년	4.30	2	-14	-14	42	
독일 10년	2.58	4	-2	-4	56	
반도체 (달러)						
필라델피아 반도체	5,765.2	0.0	5.3	9.0	38.1	
DDR3 4G	0.9	0.0	0.0	-3.1	-5.1	

KB증권은 동 조사분석자료를 기관투자자 또는 제3자에게 제공한 사실이 없습니다. 본 자료를 작성한 조사분석담당자와 그 배우자는 해당 종목과 재산적 이해관계가 없습니다. 본 자료 작성자는 게재된 내용들이 본인의 의견을 정확하게 반영하고 있으며, 외부의 부당한 압력이나 간섭 없이 신의 성실하게 작성되었음을 확인합니다. 이 보고서는 고객들에게 투자에 관한 정보를 제공할 목적으로 작성된 것이며 계약의 청약 또는 청약의 유인을 구성하지 않습니다. 이 보고서는 KB증권이 신뢰할 만하다고 판단하는 자료와 정보에 근거하여 해당일 시점의 전문적인 판단을 반영한 의견이나 KB증권이 그 정확성이나 완전성을 보장하는 것은 아니며, 통지 없이 의견이 변경될 수 있습니다. 개별 투자는 고객의 판단에 의거하여 이루어져야 하며, 이 보고서는 어떠한 형태로도 고객의 투자판단 및 그 결과에 대한 법적 책임의 근거가 되지 않습니다. 이 보고서의 저작권은 KB증권에 있으므로 KB증권의 동의 없이 무단 복제, 배포 및 변형할 수 없습니다. 이 보고서는 학술 목적으로 작성된 것이 아니므로, 학술적인 목적으로 이용하려는 경우에는 KB증권에 사전 통보하여 동의를 얻으시기 바랍니다.