

KB리서치 모닝코멘트



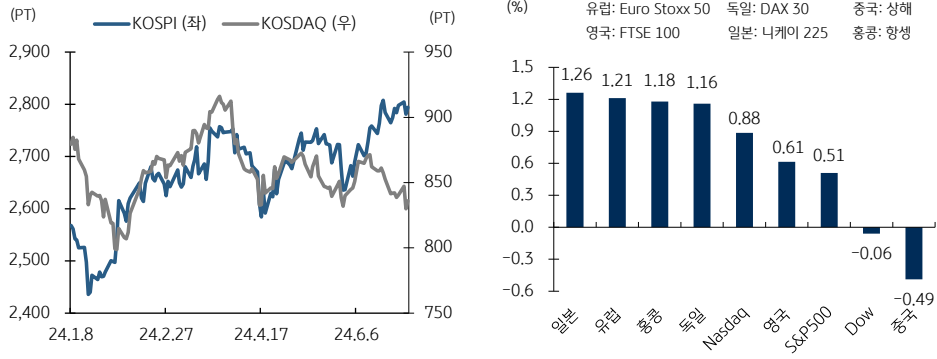
더 많은 리포트 보기

[리서치본부 시황컨설팅팀]
2024년 7월 4일 (목)

시황컨설팅팀 Analyst
김지현 jw.kim@kbfq.com
임정은 jungeun.lim@kbfq.com



국내 및 글로벌 증시 동향



[미국 증시 동향]

- 지표 부진이 상승 재료로 작용하며 S&P 500과 나스닥 최고치 경신, 다우 약보합. 독립기념일 맞아 조기 폐장
- 6월 ADP 민간고용은 전월대비 15만명 증가해 4개월래 최저 및 예상 하회, 임금 상승률도 21년 8월 이후 최저
- 연속 실업수당 청구건수도 9주 연속 상승, ISM 비제조업 PMI는 48.8로 전월대비 큰 폭 하락하며 위축세 전환
- 테슬라 (+6.54%)는 7거래일 연속 상승, 엔비디아 (+4.57%) 비롯해 브로드컴 (+4.33%) 등 반도체주 강세

[중국 및 유럽 증시 동향]

- 중국 증시, 서비스업 체감 경기 둔화 영향에 하락. 필수 소비재, 부동산, 헬스케어 상승 vs. 금융은 하락
- 유럽 증시, 파월 연준 의장의 비둘기파적 발언과 영국과 프랑스 총선에 대한 시장 기대 반영되며 상승

[FICC 시장 동향]

- 미국 10년물 국채수익률 4.36% (-7.3bp), 서비스업황, 고용 등 지표 부진에 금리 인하 기대 높아지며 하락
- 달러 인덱스 105.40 (-0.30%), 서비스업 경기 위축 등에 5거래일 연속 하락하며 3주래 최저치
- 유가 83.88달러/배럴 (+1.29%), 원유 재고가 예상보다 큰 폭 감소했다는 소식에 상승

[오늘의 관전 포인트]

- 고용과 서비스업 지표 부진으로 확인된 경기 둔화 조짐이 인하 기대 뒷받침하며 기술주 중심 상승 흐름 유지
- 장 마감 후 FOMC 의사록 공개, 연준 위원들은 인플레이 진전 있었으나 금리 낮출 만큼 충분하지 않다고 평가
- 오늘 밤 미 증시는 휴장, 내일 삼성전자 잠정실적과 미 비농업 고용에 관심 집중된 가운데 변동성 제한될 전망

KB 리서치 헤드라인

(자세한 리포트 내용은 KB증권 홈페이지 참조)

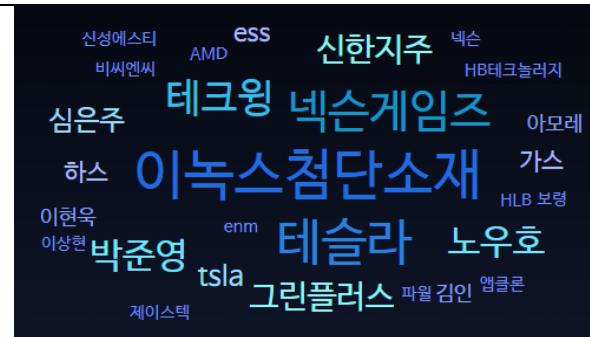
Macro / Strategy

- [채권] KB Bond - 낮아진 한국 물가. 하지만 여전히 환율 부담 | 임재균
- [전략] 이그전 - 월마트가 촉발한 '저가 경쟁 (물가 안정)'의 근황 업데이트 | 이은택
- [전략] KB 주식시황 - [역동경제 로드맵] 밸류업 정책 방향성과 관심 업종 | 하인환
- [해외주식] Global Insights - 성장주와 함께 경기민감주 비중 확대 | 김일혁
- [해외주식] US Market Pulse - 트럼프 당선 가능성에 움직이는 은행주 | 안소은

Industry / Company

- 카카오 (Buy) - 돌파구가 필요한 시점 | 이선화
- 이수페타시스 (Buy, TP상향) - 현재와 미래를 보고, 듣고, 느끼고 왔습니다 | 권태우, 성현동
 - 투자 의견 Buy 유지, 목표주가 75,000원 상향
 - 기관 트렌드 변화 감지, 다중적층 기관 증가 (MLB+HDI)
 - 이수페타시스의 영향: 1) HDI 기술 경쟁력 확보, 2) CAPA LOSS → ASP 상승, 3) 전사 제품 믹스 효과 확대
- LG디스플레이 (Buy) - 3년 만에 흑자 전환 전망 | 김동원
- HDC현대산업개발 (Buy) - 서울을 사자. HDC현산을 사자 | 장문준
- 금융 - 역동경제 로드맵에서 확인된 정부의 금융관련 정책 의지 | 강승건
- 유통 (Positive) - 5월 업태별 매출 동향 및 6월 전망 | 박신애
- 케비어 Insight (비상장) - 월간 비상장: 다시 떠오르는 플랫폼과 대세에 지장 없는 AI | 이수경, 성현동

증시 빅데이터



자료: FnGuide

KB증권은 동 조사분석자료를 기관투자자 또는 제3자에게 제공한 사실이 없습니다. 본 자료를 작성한 조사분석담당자와 그 배우자는 해당 종목과 재산적 이해관계가 없습니다. 본 자료 작성자는 게재된 내용들이 본인의 의견을 정확하게 반영하고 있으며, 외부의 부당한 압력이나 간섭 없이 신의 성실하게 작성되었음을 확인합니다. 이 보고서는 고객들에게 투자에 관한 정보를 제공할 목적으로 작성된 것이며 계약의 청약 또는 청약의 유인을 구성하지 않습니다. 이 보고서는 KB증권이 신뢰할 만하다고 판단하는 자료와 정보에 근거하여 해당일 시점의 전문적인 판단을 반영한 의견이나 KB증권이 그 정확성이나 완전성을 보장하는 것은 아니며, 통지 없이 의견이 변경될 수 있습니다. 개별 투자는 고객의 판단에 의거하여 이루어져야 하며, 이 보고서는 어떠한 형태로도 고객의 투자판단 및 그 결과에 대한 법적 책임의 근거가 되지 않습니다. 이 보고서의 저작권은 KB증권에 있으므로 KB증권의 동의 없이 무단 복제, 배포 및 변형할 수 없습니다. 이 보고서는 학술 목적으로 작성된 것이 아니므로, 학술적인 목적으로 이용하는 경우에는 KB증권에 사전 통보하여 동의를 얻으시기 바랍니다.

KB리서치 모닝코멘트

[리서치본부 시황컨설팅팀]
2024년 7월 4일 (목)

시황컨설팅팀 Analyst
김지원 jw.kim@kbf.com
임정은 jungeun.lim@kbf.com

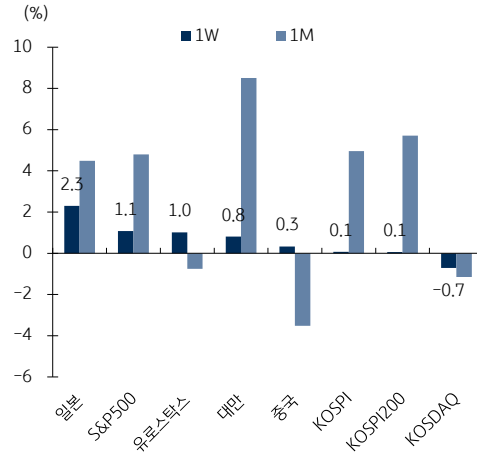


자료: Bloomberg, 한국시간 오전 7:30 기준, 상품가격은 근월물 기준 (일부 데이터는 시차가 있을 수 있음)

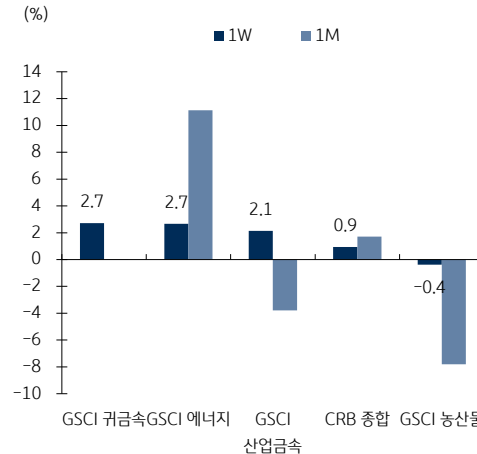
글로벌 증시

단위 (종가 pt, 등락 %)	종가	1D	1W	1M	연초이후	3M추이
KOSPI	2,794.0	0.5	0.1	5.0	5.2	
한국 KOSPI200	383.2	0.5	0.1	5.7	7.1	
KOSDAQ	836.1	0.7	-0.7	-1.2	-3.5	
다우존스	39,308.0	-0.1	0.5	1.9	4.3	
미국 나스닥	18,188.3	0.9	2.2	8.1	21.2	
S&P500	5,537.0	0.5	1.1	4.8	16.1	
러셀2000	2,036.6	0.1	0.9	-1.1	0.5	
유로스탁스	4,965.8	1.2	1.0	-0.8	9.8	
독일	18,374.5	1.2	1.2	-1.3	9.7	
유럽 프랑스	7,632.1	1.2	0.3	-4.6	1.2	
영국	8,171.1	0.6	-0.7	-1.1	5.7	
이탈리아	33,845.0	1.1	0.9	-2.4	11.5	
일본	40,580.8	1.3	2.3	4.5	21.3	
홍콩	17,978.6	1.2	-0.5	-2.5	5.5	
싱가포르	3,415.5	1.4	2.5	2.3	5.4	
중국	2,982.4	-0.5	0.3	-3.5	0.3	
아시아 인디아	79,986.8	0.7	1.7	11.0	10.7	
대만	23,172.4	1.3	0.8	8.5	29.2	
베트남	1,276.9	0.6	1.2	-0.5	13.0	
인도네시아	7,196.8	1.0	4.2	1.4	-1.0	
브라질	125,661.9	0.7	2.5	3.0	-6.4	
자원국 러시아	3,123.4	3.2	0.0	-8.9	0.8	
호주	7,739.9	0.3	-0.6	0.0	2.0	

글로벌 증시



원자재 시장



FICC

등락단위 (% , 금리는 bp)	종가	1D	1W	1M	연초이후	3M추이
지수 (pt) CRB 종합	294.0	0.6	0.9	1.7	11.4	
GSCI 에너지	277.9	0.8	2.7	11.1	13.2	
GSCI 귀금속	3,103.8	1.8	2.7	0.0	15.5	
GSCI 산업금속	467.0	1.6	2.1	-3.8	10.5	
GSCI 농산물	363.0	-0.5	-0.4	-7.8	-6.2	
유가 (달러) WTI	83.9	1.3	3.7	13.0	17.1	
BRENT	87.3	1.3	2.5	11.5	13.4	
금속 (달러) 금	2,369.4	1.5	3.1	1.0	14.4	
은	30.5	4.1	5.6	-0.8	26.8	
구리	9,672.5	0.4	1.1	-3.7	13.0	
곡물 (달러) 옥수수	403.5	0.4	-3.9	-9.0	-14.4	
소맥	554.5	-1.2	2.4	-17.6	-11.7	
대두	1,176.5	1.0	1.2	-0.7	-9.0	
달러인덱스	105.40	-0.3	-0.6	1.2	4.0	
환율 (pt) JPM 이머징통화	45.90	0.5	0.2	-1.7	-4.6	
유로/달러 (달러)	1.08	0.0	0.8	-0.8	-2.3	
달러/위안 (위안)	7.27	0.0	0.0	-0.4	-2.3	
금리 (%) 미국 2년	4.71	-4	-4	-10	46	
미국 10년	4.36	-7	3	-3	48	
독일 10년	2.59	-2	13	1	56	
반도체 (달러) 필라델피아 반도체	5,651.7	1.9	3.7	9.7	35.4	
DDR3 4G	0.9	0.0	-1.1	-3.1	-5.1	

KB증권은 동 조사분석자료를 기관투자자 또는 제3자에게 제공한 사실이 없습니다. 본 자료를 작성한 조사분석담당자와 그 배우자는 해당 종목과 재산적 이해관계가 없습니다. 본 자료 작성자는 게재된 내용이 본인의 의견을 정확하게 반영하고 있으며, 외부의 부당한 압력이나 간섭 없이 신의 성실하게 작성되었음을 확인합니다. 이 보고서는 고객들에게 투자에 관한 정보를 제공할 목적으로 작성된 것이며 계약의 청약 또는 청약의 유인을 구성하지 않습니다. 이 보고서는 KB증권이 신뢰할 만하다고 판단하는 자료와 정보에 근거하여 해당일 시점의 전문적인 판단을 반영한 의견이나 KB증권이 그 정확성이나 완전성을 보장하는 것은 아니며, 통지 없이 의견이 변경될 수 있습니다. 개별 투자는 고객의 판단에 의거하여 이루어져야 하며, 이 보고서는 어떠한 형태로도 고객의 투자판단 및 그 결과에 대한 법적 책임의 근거가 되지 않습니다. 이 보고서의 저작권은 KB증권에 있으므로 KB증권의 동의 없이 무단 복제, 배포 및 변형할 수 없습니다. 이 보고서는 학술 목적으로 작성된 것이 아니므로, 학술적인 목적으로 이용하려는 경우에는 KB증권에 사전 통보하여 동의를 얻으시기 바랍니다.