

KB리서치 모닝코멘트



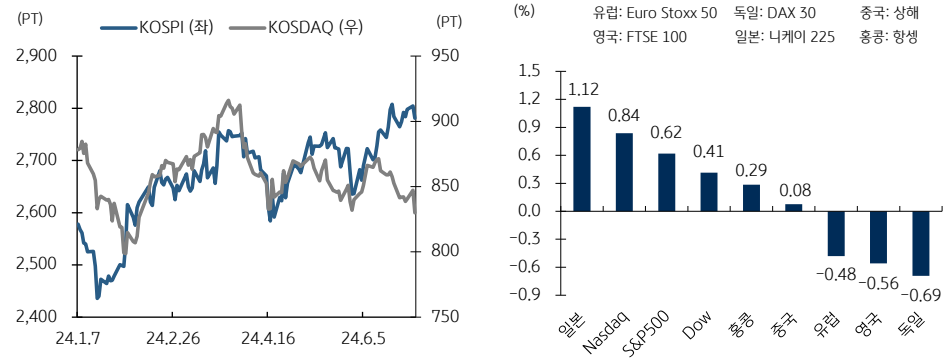
더 많은 리포트 보기

[리서치본부 시황컨설팅팀]
2024년 7월 3일 (수)

시황컨설팅팀 Analyst
김지현 jw.kim@kbfq.com
임정은 jungeun.lim@kbfq.com



국내 및 글로벌 증시 동향



[미국 증시 동향]

- 파월 의장의 비둘기파적 발언과 테슬라 급등에 힘입어 상승세 연장. S&P 500 지수는 사상 처음 5,500선 돌파
- 파월, ECB 포럼에서 최근 인플레이션에 상당한 진전 있었다고 평가. 다만 인하 위한 확신 더 필요하다고 강조
- 테슬라는 2분기 차량 인도 대수가 예상치 웃돌며 +10.20%, 전기차주 상승 견인하며 나스닥 랠리에 일조
- 한편, 5월 JOLTs 구인건수는 814만건으로 둔화를 예상했던 시장 전망과 달리 전월 대비 증가세 기록

[중국 및 유럽 증시 동향]

- 중국 증시, 이달 중순 예정된 3중대회와 정치국 회의 앞두고 부양책 기대감 높아진 가운데 혼조세 마감
- 유럽 증시, 유로존 인플레이 우려 부각에 하락. 근원 CPI, 2.9% 기록하며 전월과 동일했으나 시장 예상은 상회

[FICC 시장 동향]

- 미국 10년물 국채수익률 4.43% (-3.0bp), 최근 급등 인식 및 파월 의장 발언 영향에 사흘 만에 하락
- 달러 인덱스 105.72 (-0.17%), 파월 의장의 비둘기파적 발언에 4거래일 연속 하락
- 유가 82.81달러/배럴 (-0.68%), 강한 수요 전망에 장 초반 84달러선까지 상승 후 소폭 하락해 마감

[오늘의 관전 포인트]

- 미 구인건수가 예상 밖의 증가세 기록했으나 시장은 파월 의장의 '디스인플레이션' 발언에 반응하며 랠리 지속
- 달러와 국채금리 하락에 국내도 상승 출발 기대, 테슬라가 기대 이상의 출하 성적 공개하며 급등한 점도 긍정적
- 엔비디아는 프랑스 당국이 반독점법 위반으로 제재할 것이라는 보도에 하락세 연장, 반도체주 광망 흐름 예상

KB 리서치 헤드라인

(자세한 리포트 내용은 KB증권 홈페이지 참조)

Macro / Strategy

[전략] KB 주식시황 - 하반기, 금융주에 집중하는 4가지 이유 | 하인환

- 하반기, 금융주에 집중하는 이유 (1): 트럼프 대통령 당선 가능성과 규제 완화의 경험
- 하반기, 금융주에 집중하는 이유 (2): 금리 상승 가능성
- 하반기, 금융주에 집중하는 이유 (3): 밸류업 프로그램
- 하반기, 금융주에 집중하는 이유 (4): 20년 사이클

[해외주식] Global Insights - 트럼프-공화당의 싸움이 가능성이 주식시장과 경제에 미치는 영향 | 김일혁

[해외주식] US Market Pulse - 금리 급등 이겨낸 성장주, 2분기 실적에서도 돋보일 성장주의 성장 우위 | 안소은

Industry / Company

삼성바이오로직스 (Buy) - 2Q24 Preview: 계획대로 순항 중 | 김혜민

- 투자이견 Buy 및 Top Pick 의견 유지, 목표주가 105만원 유지. 컨센서스 소폭 상회할 2Q24
- 하반기로 갈수록 높아질 실적, R&D를 통한 미래 먹거리도 지속 확보 중
- 그 외 모니터링 해야 할 사항: ① 美-中 바이오보안법. ② FDA CRL (ft. 제3자 생산시설)

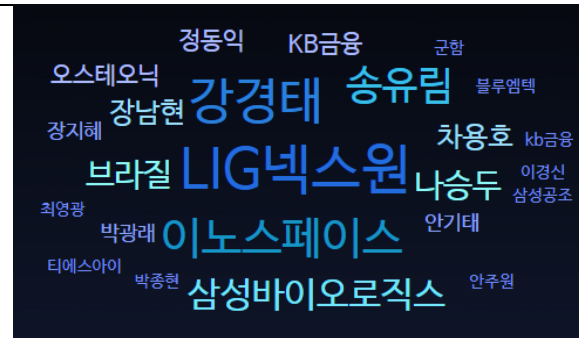
이노션 (Buy) - 2Q24 Preview: 컨센서스 하회 예상 | 최용현

HD현대건설기계 (Hold) - 2분기 실적은 컨센서스 하회할 전망 | 정동익

전기전자 - 아이폰 수요 회복 가속화 | 김동원

SNT에너지 (Not Rated) - 아람코의 파트너, 이제는 중등 시장 정조준 | 한재윤

증시 빅데이터



자료: FnGuide

KB증권은 동 조사분석자료를 기관투자자 또는 제3자에게 제공한 사실이 없습니다. 본 자료를 작성한 조사분석담당자와 그 배우자는 해당 종목과 재산적 이해관계가 없습니다. 본 자료 작성자는 게재된 내용이 본인의 의견을 정확하게 반영하고 있으며, 외부의 부당한 압력이나 간섭 없이 신의 성실하게 작성되었음을 확인합니다. 이 보고서는 고객들에게 투자에 관한 정보를 제공할 목적으로 작성된 것이며 계약의 청약 또는 청약의 유인을 구성하지 않습니다. 이 보고서는 KB증권이 신뢰할 만하다고 판단하는 자료와 정보에 근거하여 해당일 시점의 전문적인 판단을 반영한 의견이나 KB증권이 그 정확성이나 완전성을 보장하는 것은 아니며, 통지 없이 의견이 변경될 수 있습니다. 개별 투자는 고객의 판단에 의거하여 이루어져야 하며, 이 보고서는 어떠한 형태로도 고객의 투자판단 및 그 결과에 대한 법적 책임의 근거가 되지 않습니다. 이 보고서의 저작권은 KB증권에 있으므로 KB증권의 동의 없이 무단 복제, 배포 및 변형할 수 없습니다. 이 보고서는 학술 목적으로 작성된 것이 아니므로, 학술적인 목적으로 이용하려는 경우에는 KB증권에 사전 통보하여 동의를 얻으시기 바랍니다.

KB리서치 모닝코멘트

[리서치본부 시황컨설팅팀]
2024년 7월 3일 (수)

시황컨설팅팀 Analyst
김지원 jw.kim@kbf.com
임정은 jungeun.lim@kbf.com

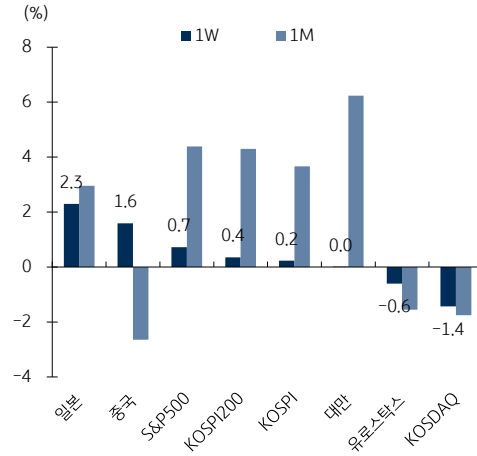


자료: Bloomberg, 한국시간 오전 7:30 기준, 상품가격은 근월물 기준 (일부 데이터는 시차가 있을 수 있음)

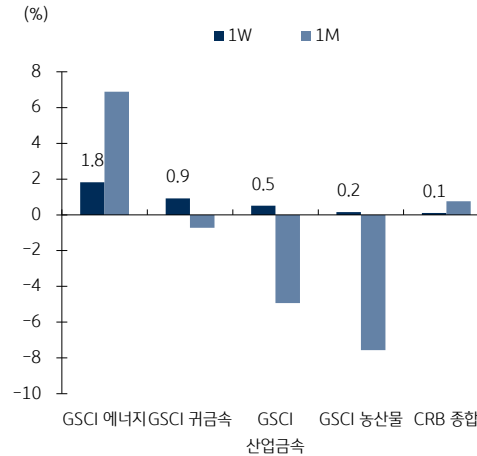
글로벌 증시

단위 (종가 pt, 등락 %)	종가	1D	1W	1M	연초이후	3M추이
KOSPI	2,780.9	-0.8	0.2	3.7	4.7	
한국 KOSPI200	381.2	-0.8	0.4	4.3	6.5	
KOSDAQ	829.9	-2.0	-1.4	-1.8	-4.2	
다우존스	39,331.9	0.4	0.6	1.7	4.4	
미국 나스닥	18,028.8	0.8	1.8	7.7	20.1	
S&P500	5,509.0	0.6	0.7	4.4	15.5	
러셀2000	2,033.9	0.2	0.6	-1.8	0.3	
유로스탁스	4,906.3	-0.5	-0.6	-1.6	8.5	
독일	18,164.1	-0.7	-0.1	-1.8	8.4	
유럽 프랑스	7,538.3	-0.3	-1.6	-5.7	-0.1	
영국	8,121.2	-0.6	-1.5	-1.9	5.0	
이탈리아	33,481.4	-0.7	-0.7	-2.9	10.3	
일본	40,074.7	1.1	2.3	3.0	19.8	
홍콩	17,769.1	0.3	-1.4	-3.4	4.2	
싱가포르	3,367.9	0.9	1.3	0.6	3.9	
중국	2,997.0	0.1	1.6	-2.6	0.7	
아시아 인디아	79,441.5	0.0	1.8	3.9	10.0	
대만	22,879.4	-0.8	0.0	6.2	27.6	
베트남	1,269.8	1.2	1.1	-0.8	12.4	
인도네시아	7,125.1	-0.2	3.5	1.3	-2.0	
브라질	124,787.1	0.1	2.0	2.2	-7.0	
자원국 러시아	3,123.4	3.2	0.0	-8.9	0.8	
호주	7,718.2	-0.4	-1.5	-0.6	1.7	

글로벌 증시



원자재 시장



FICC

등락단위 (% , 금리는 bp)	종가	1D	1W	1M	연초이후	3M추이
지수 (pt)						
CRB 종합	292.4	0.3	0.1	0.8	10.8	
GSCI 에너지	275.6	-0.3	1.8	6.9	12.3	
GSCI 귀금속	3,049.7	-0.2	0.9	-0.7	13.5	
GSCI 산업금속	459.5	0.1	0.5	-4.9	8.7	
GSCI 농산물	364.9	0.4	0.2	-7.6	-5.7	
유가 (달러)						
WTI	82.8	-0.7	2.4	7.6	15.6	
BRENT	86.2	-0.4	1.4	5.7	11.9	
금속 (달러)						
금	2,333.4	-0.2	0.7	0.5	12.6	
은	29.4	0.2	1.7	-3.6	21.9	
구리	9,630.0	0.3	-0.3	-4.1	12.5	
곡물 (달러)						
옥수수	402.0	0.9	-5.5	-9.9	-14.7	
소맥	561.5	-1.4	3.6	-17.2	-10.6	
대두	1,165.0	0.5	0.2	-3.3	-9.9	
달러인덱스	105.72	-0.2	0.1	1.0	4.3	
환율 (pt)						
JPM 이머징통화	45.69	-0.1	-0.7	-2.1	-5.1	
유로/달러 (달러)	1.07	0.0	0.6	-1.4	-2.6	
달러/위안 (위안)	7.27	0.0	-0.1	-0.4	-2.4	
금리 (%)						
미국 2년	4.74	-1	0	-13	49	
미국 10년	4.43	-3	18	-7	55	
독일 10년	2.60	0	19	-6	58	
반도체 (달러)						
필라델피아 반도체	5,545.0	1.2	1.4	8.2	32.8	
DDR3 4G	0.9	0.0	-1.1	-3.1	-5.1	

KB증권은 동 조사분석자료를 기관투자자 또는 제3자에게 제공한 사실이 없습니다. 본 자료를 작성한 조사분석담당자와 그 배우자는 해당 종목과 재산적 이해관계가 없습니다. 본 자료 작성자는 게재된 내용들이 본인의 의견을 정확하게 반영하고 있으며, 외부의 부당한 압력이나 간섭 없이 신의 성실하게 작성되었음을 확인합니다. 이 보고서는 고객들에게 투자에 관한 정보를 제공할 목적으로 작성된 것이며 계약의 청약 또는 청약의 유인을 구성하지 않습니다. 이 보고서는 KB증권이 신뢰할 만하다고 판단하는 자료와 정보에 근거하여 해당일 시점의 전문적인 판단을 반영한 의견이나 KB증권이 그 정확성이나 완전성을 보장하는 것은 아니며, 통지 없이 의견이 변경될 수 있습니다. 개별 투자는 고객의 판단에 의거하여 이루어져야 하며, 이 보고서는 어떠한 형태로도 고객의 투자판단 및 그 결과에 대한 법적 책임의 근거가 되지 않습니다. 이 보고서의 저작권은 KB증권에 있으므로 KB증권의 동의 없이 무단 복제, 배포 및 변형할 수 없습니다. 이 보고서는 학술 목적으로 작성된 것이 아니므로, 학술적인 목적으로 이용하려는 경우에는 KB증권에 사전 통보하여 동의를 얻으시기 바랍니다.