

KB리서치 모닝코멘트



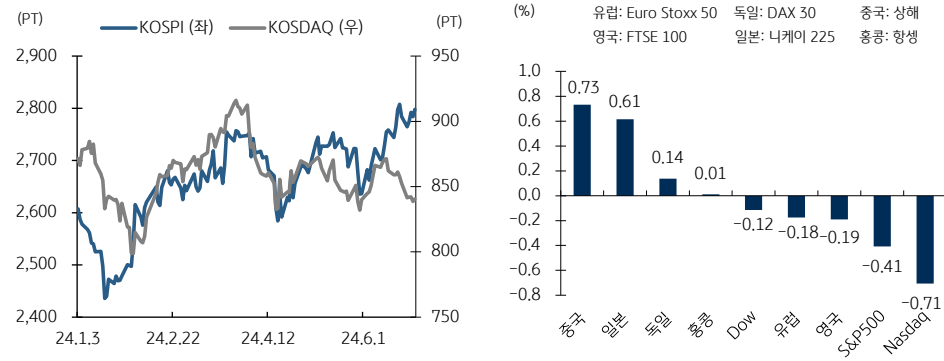
더 많은 리포트 보기

[리서치본부 시황컨설팅팀]
2024년 7월 1일 (월)

시황컨설팅팀 Analyst
김지원 jw.kim@kbf.com
임정은 jungeun.lim@kbf.com



국내 및 글로벌 증시 동향



[미국 증시 동향]

- 예상치 부합한 물가지표 결과에 안도하며 상승 출발했으나 분기말 차익실현 매물 출회되며 하락 전환
- 5월 근원 PCE 가격지수 +2.6% YoY로 예상 부합, 21년 3월 이후 가장 낮은 수준 기록하며 인하 기대 뒷받침
- 나스닥 장 중 사상 첫 1만8천선 돌파 후 반락, 빅테크 위주 매물 소화 진행되며 테슬라 제외 'M7' 모두 하락
- 한편, 6월 시카고 PMI는 7개월 만에 반등 및 예상치 큰 폭 상회하며 ISM 제조업 PMI에 대한 우려 자극

[중국 및 유럽 증시 동향]

- 중국 증시, 미 대선 토론에서 중국 이슈가 크게 부각되지 않았다는 점에 안도하며 상해지수 하루 만에 반등
- 유럽 증시, 주말 예정된 프랑스 조기 총선 경계감에 대체로 하락. 프랑스 총선 1차 투표 결과 극우당 압승 예상

[FICC 시장 동향]

- 미국 10년물 국채수익률 4.40% (+11.0bp), PCE 결과보다 예상치 상회한 시카고 PMI 결과에 반응하며 상승
- 달러 인덱스 105.87 (-0.04%), 예상 부합한 PCE 결과에 하락했으나 시카고 PMI 발표 후 낙폭 축소
- 유가 81.54달러/배럴 (-0.24%), 중동지역 군사적 갈등 지속되는 가운데 소폭 하락

[오늘의 관전 포인트]

- 상반기 나스닥 20% 가까이 상승하는 등 고점 부담에 따른 차익실현 욕구 높아지며 기술주 중심 매물 출회
- 데일리 연은 총재, PCE 가격지수 결과를 긍정적으로 평가했으나 인하 시점을 논하기에는 아직 이르다는 입장
- 이번 주 미 고용, 제조업 지표 대기. 국내는 코스피 2,800선 돌파 여부 관심, 환율 및 외국인 수급 흐름 주목

KB 리서치 헤드라인

(자세한 리포트 내용은 KB증권 홈페이지 참조)

Macro / Strategy

[전략] KB 월간전략 - 7월 전략: 'AI투자 붐'의 우려를 압도할 재료들 | 이은택, 김민규, 하인환

[전략] 주식시황 - 7월 이슈: 정부정책과 수출 구조의 전환 | 하인환 :

- 7월: ① 하반기 경제정책방향 및 역동경제 로드맵 발표, ② 세법 및 상법 개정안 발표
- 1) 경제정책방향 + 역동경제 로드맵: 주목할 분야는 '우주항공' (+ 방산)
- 2) 세법 및 상법 개정안: 주요 업종 (자동차/금융/지주)에 대한 매크로 고려 전략과 중소형주
- 미국으로의 진출 산업/기업: '소비재 + 콘텐츠'에 대한 중장기적 관심과 '무역주'에 대한 생각

[국내채권] KB Bond In One 7월 - 매도는 금통위 전. 매수는 금통위 후 | 임재균, 정형주

[해외주식] US Market Pulse - 약해지는 경제지표, 소비주의 주요 걱정 | 안소은

[해외주식] Global Insights - 높아 보이는 경기확장 기대 | 김일혁

[국내채권] 7월 KB Bond Scheduler - KB Bond Scheduler | 임재균, 박준우, 정형주

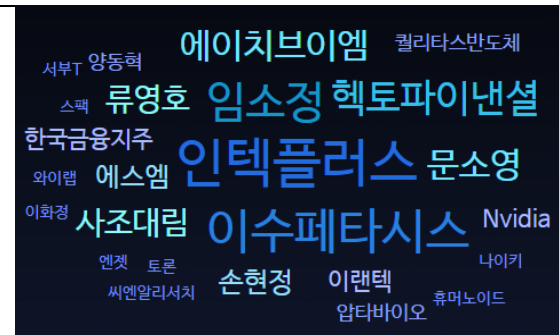
Industry / Company

[ESG] Global ESG Brief - 밸류업 프로그램 고도화에 대응할 때 | ESG솔루션팀, 김준섭, 정혜정

현대글로비스 (086280) - CEO 인베스터데이: 달을 가리켜도 꼭 달만 보는 것은 아니듯이 | 강성진 :

- 기대했던 핵심사업 비전 및 주주환원 정책 등 포함한 중장기 비전 발표. 주가에 긍정적일 것
 - 하이라이트: 강화된 주주환원정책, 공격적인 이익 성장 계획, 비계열사 매출액 비중 확대 등
 - 달을 가리킨다고 모두가 달만 보는 것은 아니다 - 투자자들의 시선은 현대차그룹 전반으로 뻗어갈 것
- 조선 (Neutral) - 2008년 최고가에 수주한 선박들은 대박이 났을까? | 정동익

증시 빅데이터



자료: FnGuide

KB증권은 동 조사분석자료를 기관투자자 또는 제3자에게 제공한 사실이 없습니다. 본 자료를 작성한 조사분석담당자와 그 배우자는 해당 종목과 재산적 이해관계가 없습니다. 본 자료 작성자는 게재된 내용들이 본인의 의견을 정확히 반영하고 있으며, 외부의 부당한 압력이나 간섭 없이 신의 성실하게 작성되었음을 확인합니다. 이 보고서는 고객들에게 투자에 관한 정보를 제공할 목적으로 작성된 것이며 계약의 청약 또는 청약의 유인을 구성하지 않습니다. 이 보고서는 KB증권이 신뢰할 만하다고 판단하는 자료와 정보에 근거하여 해당일 시점의 전문적인 판단을 반영한 의견이나 KB증권이 그 정확성이나 완전성을 보장하는 것이 아니며, 통지 없이 의견이 변경될 수 있습니다. 개별 투자는 고객의 판단에 의거하여 이루어져야 하며, 이 보고서는 어떠한 형태로도 고객의 투자판단 및 그 결과에 대한 법적 책임의 근거가 되지 않습니다. 이 보고서의 저작권은 KB증권에 있으므로 KB증권의 동의 없이 무단 복제, 배포 및 변경할 수 없습니다. 이 보고서는 학술 목적으로 작성된 것이 아니므로, 학술적인 목적으로 이용하는 경우에는 KB증권에 사전 통보하여 동의를 얻으시기 바랍니다.

KB리서치 모닝코멘트

[리서치본부 시황컨설팅팀]
2024년 7월 1일 (월)

시황컨설팅팀 Analyst
김지원 jw.kim@kbf.com
임정은 jungeun.lim@kbf.com

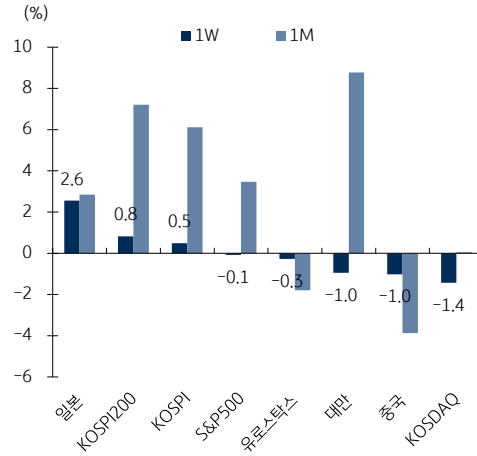


자료: Bloomberg, 한국시간 오전 7:30 기준, 상품가격은 근월물 기준 (일부 데이터는 시차가 있을 수 있음)

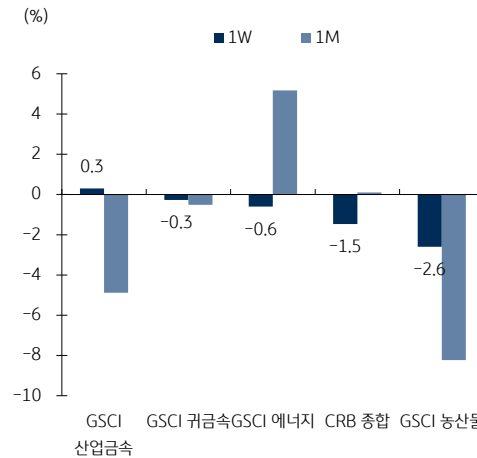
글로벌 증시

단위 (종가 pt, 등락 %)	종가	1D	1W	1M	연초이후	3M추이
KOSPI	2,797.8	0.5	0.5	6.1	5.4	
한국 KOSPI200	384.0	0.5	0.8	7.2	7.3	
KOSDAQ	840.4	0.2	-1.4	0.1	-3.0	
미국						
다우존스	39,118.9	-0.1	-0.1	1.1	3.8	
나스닥	17,732.6	-0.7	0.2	6.0	18.1	
S&P500	5,460.5	-0.4	-0.1	3.5	14.5	
러셀2000	2,047.7	0.5	1.3	-1.1	1.0	
유럽						
유로스탁스	4,894.0	-0.2	-0.3	-1.8	8.2	
독일	18,235.5	0.1	0.4	-1.4	8.9	
프랑스	7,479.4	-0.7	-2.0	-6.4	-0.8	
영국	8,164.1	-0.2	-0.9	-1.3	5.6	
이탈리아	33,154.1	-0.1	-0.5	-3.9	9.2	
아시아						
일본	39,583.1	0.6	2.6	2.8	18.3	
홍콩	17,718.6	0.0	-1.7	-2.0	3.9	
싱가포르	3,332.8	-0.3	0.8	-0.1	2.9	
중국	2,967.4	0.7	-1.0	-3.9	-0.3	
인도	79,032.7	-0.3	2.4	6.9	9.4	
대만	23,032.3	0.6	-1.0	8.8	28.5	
베트남	1,245.3	-1.1	-2.9	-1.3	10.2	
인도네시아	7,063.6	1.4	2.7	1.3	-2.9	
브라질	123,906.6	-0.3	2.1	1.5	-7.7	
자원국						
러시아	3,123.4	3.2	0.0	-8.9	0.8	
호주	7,767.5	0.1	-0.4	0.9	2.3	

글로벌 증시



원자재 시장



FICC

등락단위 (% , 금리는 bp)	종가	1D	1W	1M	연초이후	3M추이
지수 (pt)						
CRB 종합	290.5	-0.3	-1.5	0.1	10.1	
GSCI 에너지	271.2	-0.6	-0.6	5.2	10.5	
GSCI 귀금속	3,056.1	0.2	-0.3	-0.5	13.8	
GSCI 산업금속	459.8	1.1	0.3	-4.9	8.8	
GSCI 농산물	362.3	-1.0	-2.6	-8.2	-6.3	
유가 (달러)						
WTI	81.5	-0.2	1.0	2.1	13.8	
BRENT	85.1	0.1	-1.1	4.2	10.4	
금속 (달러)						
금	2,339.6	0.1	1.0	-0.7	12.9	
은	29.2	1.1	-1.3	-8.6	21.4	
구리	9,599.0	0.9	-0.9	-8.6	12.2	
곡물 (달러)						
옥수수	397.3	-4.0	-8.7	-14.1	-15.7	
소맥	553.5	-1.1	-1.4	-21.0	-11.9	
대두	1,150.5	-0.2	-0.9	-6.4	-11.1	
달러인덱스	105.87	0.0	0.2	1.0	4.3	
환율 (pt)						
JPM 이머징통화	45.93	0.0	-0.6	-1.6	-4.6	
유로/달러 (달러)	1.07	0.2	0.0	-1.6	-2.8	
달러/위안 (위안)	7.27	0.0	-0.1	-0.3	-2.3	
금리 (%)						
미국 2년	4.75	4	2	-22	50	
미국 10년	4.40	11	14	-15	52	
독일 10년	2.50	5	9	-9	48	
반도체 (달러)						
필라델피아 반도체	5,472.3	0.9	-1.2	6.8	31.1	
DDR3 4G	0.9	0.0	-1.1	-2.1	-4.1	

KB증권은 동 조사분석자료를 기관투자자 또는 제3자에게 제공한 사실이 없습니다. 본 자료를 작성한 조사분석담당자와 그 배우자는 해당 종목과 재산적 이해관계가 없습니다. 본 자료 작성자는 게재된 내용이 본인의 의견을 정확하게 반영하고 있으며, 외부의 부당한 압력이나 간섭 없이 신의 성실하게 작성되었음을 확인합니다. 이 보고서는 고객들에게 투자에 관한 정보를 제공할 목적으로 작성된 것이며 계약의 청약 또는 청약의 유인을 구성하지 않습니다. 이 보고서는 KB증권이 신뢰할 만하다고 판단하는 자료와 정보에 근거하여 해당일 시점의 전문적인 판단을 반영한 의견이나 KB증권이 그 정확성이나 완전성을 보장하는 것은 아니며, 통지 없이 의견이 변경될 수 있습니다. 개별 투자는 고객의 판단에 의거하여 이루어져야 하며, 이 보고서는 어떠한 형태로도 고객의 투자판단 및 그 결과에 대한 법적 책임의 근거가 되지 않습니다. 이 보고서의 저작권은 KB증권에 있으므로 KB증권의 동의 없이 무단 복제, 배포 및 변형할 수 없습니다. 이 보고서는 학술 목적으로 작성된 것이 아니므로, 학술적인 목적으로 이용하려는 경우에는 KB증권에 사전 통보하여 동의를 얻으시기 바랍니다.