



# KB리서치 모닝코멘트

[리서치본부 시황컨설팅팀]  
2024년 6월 28일 (금)

시황컨설팅팀 Analyst  
김지원 jw.kim@kbf.com  
임정은 jungeun.lim@kbf.com

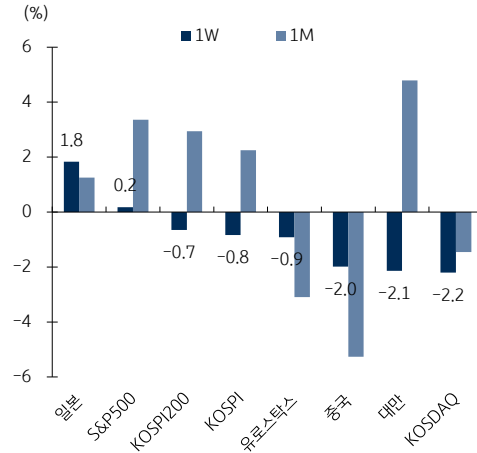


자료: Bloomberg, 한국시간 오전 7:30 기준, 상품가격은 근월물 기준 (일부 데이터는 시차가 있을 수 있음)

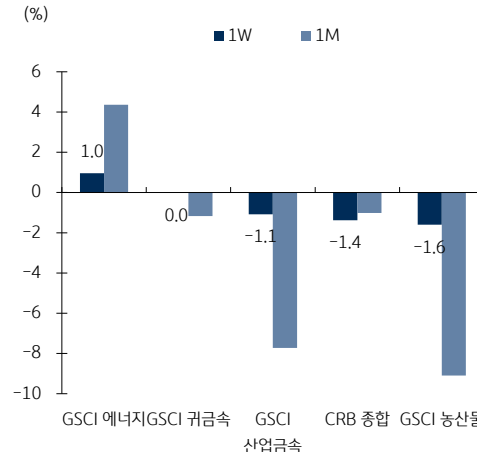
## 글로벌 증시

| 단위 (종가 pt, 등락 %) | 종가        | 1D   | 1W   | 1M   | 연초이후 | 3M추이 |
|------------------|-----------|------|------|------|------|------|
| KOSPI            | 2,784.1   | -0.3 | -0.8 | 2.2  | 4.8  |      |
| 한국 KOSPI200      | 382.3     | -0.2 | -0.7 | 2.9  | 6.8  |      |
| KOSDAQ           | 838.7     | -0.4 | -2.2 | -1.5 | -3.2 |      |
| 미국               |           |      |      |      |      |      |
| 다우존스             | 39,164.1  | 0.1  | 0.1  | 0.2  | 3.9  |      |
| 나스닥              | 17,858.7  | 0.3  | 0.8  | 5.5  | 19.0 |      |
| S&P500           | 5,482.9   | 0.1  | 0.2  | 3.4  | 14.9 |      |
| 러셀2000           | 2,038.3   | 1.0  | 1.0  | -1.5 | 0.6  |      |
| 유럽               |           |      |      |      |      |      |
| 유로스탁스            | 4,902.6   | -0.3 | -0.9 | -3.1 | 8.4  |      |
| 독일               | 18,210.6  | 0.3  | -0.2 | -3.0 | 8.7  |      |
| 프랑스              | 7,530.7   | -1.0 | -1.8 | -7.4 | -0.2 |      |
| 영국               | 8,179.7   | -0.6 | -1.1 | -1.7 | 5.8  |      |
| 이탈리아             | 33,186.9  | -1.1 | -1.4 | -4.5 | 9.3  |      |
| 아시아              |           |      |      |      |      |      |
| 일본               | 39,341.5  | -0.8 | 1.8  | 1.3  | 17.6 |      |
| 홍콩               | 17,716.5  | -2.1 | -3.4 | -5.9 | 3.9  |      |
| 싱가포르             | 3,343.4   | 0.3  | 1.3  | 0.4  | 3.2  |      |
| 중국               | 2,945.9   | -0.9 | -2.0 | -5.3 | -1.0 |      |
| 인도               | 79,243.2  | 0.7  | 2.3  | 5.4  | 9.7  |      |
| 대만               | 22,906.0  | -0.4 | -2.1 | 4.8  | 27.7 |      |
| 베트남              | 1,259.1   | -0.2 | -1.8 | -1.8 | 11.4 |      |
| 인도네시아            | 6,968.0   | 0.9  | 2.2  | -3.9 | -4.2 |      |
| 브라질              | 124,307.8 | 1.4  | 3.2  | -0.2 | -7.4 |      |
| 자원국              |           |      |      |      |      |      |
| 러시아              | 3,123.4   | 3.2  | 0.0  | -8.9 | 0.8  |      |
| 호주               | 7,759.6   | -0.3 | -0.1 | -0.1 | 2.2  |      |

## 글로벌 증시



## 원자재 시장



## FICC

| 등락단위 (% , 금리는 bp) | 종가      | 1D   | 1W   | 1M    | 연초이후  | 3M추이 |
|-------------------|---------|------|------|-------|-------|------|
| 지수 (pt)           |         |      |      |       |       |      |
| CRB 종합            | 291.3   | 0.0  | -1.4 | -1.0  | 10.4  |      |
| GSCI 에너지          | 272.8   | 0.8  | 1.0  | 4.4   | 11.1  |      |
| GSCI 귀금속          | 3,049.7 | 0.9  | 0.0  | -1.2  | 13.5  |      |
| GSCI 산업금속         | 455.0   | -0.5 | -1.1 | -7.7  | 7.7   |      |
| GSCI 농산물          | 366.0   | 0.5  | -1.6 | -9.1  | -5.4  |      |
| 유가 (달러)           |         |      |      |       |       |      |
| WTI               | 81.7    | 1.0  | -0.5 | 5.2   | 14.1  |      |
| BRENT             | 86.4    | 1.3  | 0.8  | 4.0   | 12.1  |      |
| 금속 (달러)           |         |      |      |       |       |      |
| 금                 | 2,336.6 | 1.0  | -0.7 | 0.1   | 12.8  |      |
| 은                 | 28.9    | 0.0  | -6.2 | -4.7  | 20.1  |      |
| 구리                | 9,540.0 | -0.3 | -2.5 | -7.6  | 11.5  |      |
| 곡물 (달러)           |         |      |      |       |       |      |
| 옥수수               | 413.8   | -1.5 | -5.9 | -11.0 | -12.2 |      |
| 소맥                | 559.8   | 3.4  | -2.3 | -19.7 | -10.9 |      |
| 대두                | 1,152.3 | -0.9 | -0.3 | -7.7  | -10.9 |      |
| 달러인덱스             | 105.91  | -0.1 | 0.3  | 1.1   | 4.5   |      |
| 환율 (pt)           |         |      |      |       |       |      |
| JPM 이머징통화         | 45.80   | 0.0  | -0.6 | -2.8  | -4.9  |      |
| 유로/달러 (달러)        | 1.07    | 0.0  | 0.1  | -1.4  | -3.0  |      |
| 달러/위안 (위안)        | 7.27    | 0.0  | -0.1 | -0.3  | -2.3  |      |
| 금리 (%)            |         |      |      |       |       |      |
| 미국 2년             | 4.71    | -4   | -3   | -23   | 46    |      |
| 미국 10년            | 4.29    | -4   | 3    | -18   | 41    |      |
| 독일 10년            | 2.45    | 0    | 2    | -10   | 42    |      |
| 반도체 (달러)          |         |      |      |       |       |      |
| 필라델피아 반도체         | 5,421.1 | -0.6 | -3.4 | 3.8   | 29.8  |      |
| DDR3 4G           | 0.9     | -1.1 | -1.1 | -2.1  | -4.1  |      |

KB증권은 동 조사분석자료를 기관투자자 또는 제3자에게 제공한 사실이 없습니다. 본 자료를 작성한 조사분석담당자와 그 배우자는 해당 종목과 재산적 이해관계가 없습니다. 본 자료 작성자는 게재된 내용이 본인의 의견을 정확하게 반영하고 있으며, 외부의 부당한 압력이나 간섭 없이 신의 성실하게 작성되었음을 확인합니다. 이 보고서는 고객들에게 투자에 관한 정보를 제공하기 위하여 작성된 것이며 계약의 청약 또는 청약의 유인을 구성하지 않습니다. 이 보고서는 KB증권이 신뢰할 만하다고 판단하는 자료와 정보에 근거하여 해당일 시점의 전문적인 판단을 반영한 의견이나 KB증권이 그 정확성이나 완전성을 보장하는 것은 아니며, 통지 없이 의견이 변경될 수 있습니다. 개별 투자자는 고객의 판단에 의거하여 이루어져야 하며, 이 보고서는 어떠한 형태로도 고객의 투자판단 및 그 결과에 대한 법적 책임의 근거가 되지 않습니다. 이 보고서의 저작권은 KB증권에 있으므로 KB증권의 동의 없이 무단 복제, 배포 및 변형할 수 없습니다. 이 보고서는 학술 목적으로 작성된 것이 아니므로, 학술적인 목적으로 이용하려는 경우에는 KB증권에 사전 통보하여 동의를 얻으시기 바랍니다.