

KB리서치 모닝코멘트



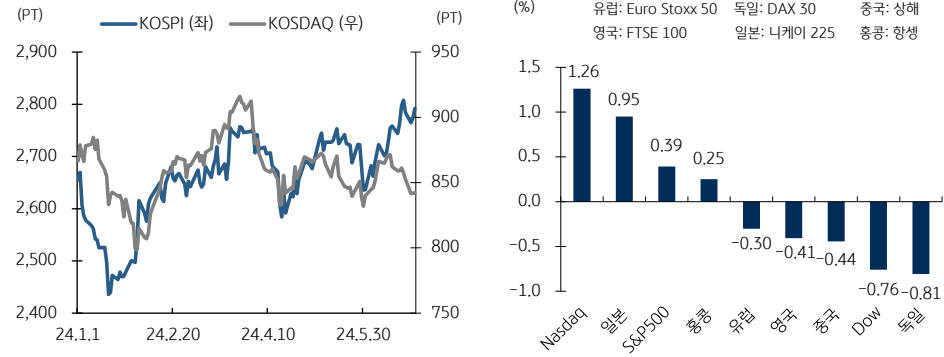
더 많은 리포트 보기

[리서치본부 시황컨설팅팀]
2024년 6월 27일 (목)

시황컨설팅팀 Analyst 김지원, 임정은
jw.kim@kbf.com / jungeun.lim@kbf.com



국내 및 글로벌 증시 동향



[미국 증시 동향]

- 달러와 금리 상승 부담에 장 중 보험권에서 등락 보인 후 소폭 상승 마감. 5거래일 만에 3대 지수 동반 상승
- 일본 당국 구두개입에도 달러엔 환율 160엔을 넘어서고, 미 국채 매도 가능성이 금리도 끌어올리며 부담 가중
- 이에 애플, MS 등 일부 대형 기술주로 상승세 압축. 아마존은 사상 첫 시총 2조 달러 돌파, 역대 5번째 기업
- 리비안 23%대, 테슬라 4%대 등 전기차주 강세, 마이크로는 3분기 예상치에 대한 실망감에 시간 외 -7%대

[중국 및 유럽 증시 동향]

- 중국 증시, 공업기업이익 지표 결과 앞두고 6거래일 만에 반등. AI 관련주 강세
- 유럽 증시, 프랑스 총선, 미국 물가 지표 대기하며 경계감 높아진 가운데 보험권 혼조세 끝에 하락

[FICC 시장 동향]

- 미국 10년물 국채수익률 4.33% (+8.2bp), 캐나다, 호주 등 주요국 인플레이션 우려 부각되며 상승
- 달러 인덱스 106.05 (+0.42%), 엔화 약세 기조 지속되는 가운데 2개월 만에 106선 돌파
- 유가 80.90달러/배럴 (+0.09%), 미 상업용 원유 재고 증가 소식에도 중동 군사적 긴장감 이어지며 강보합

[오늘의 관전 포인트]

- 엔화 약세-달러 강세와 미 채권금리 상승세, 실적 전망치 실망감을 안겨준 마이크로 등 간밤 이슈들은 부담
- 엔비디아 주총에서도 특별한 모멘텀 찾지 못한 시장은 내일 있을 미 대선토론과 PCE 결과로 관심을 옮길 것
- 지수는 재차 2,800선 근접했으나 이벤트 앞둔 관망세와 외인 수급 부진 나타나며 개별 종목 장세 진행 예상

KB 리서치 헤드라인

(자세한 리포트 내용은 KB증권 홈페이지 참조)

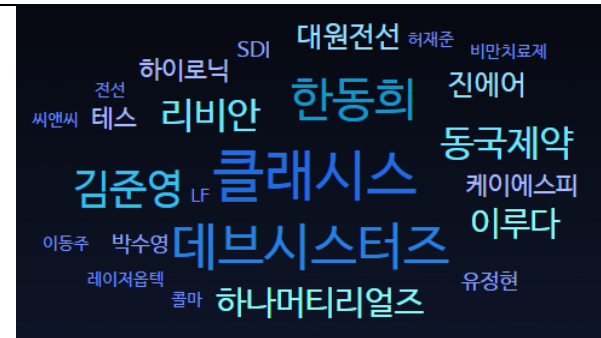
Macro / Strategy

- [멀티에셋] 2024년 하반기 FX 전망 - 힘겨운 하락 | 오재영
- [전략] 이그전 - AI 랠리의 '붕괴 우려'에 대한 생각과 전망 (1) | 이은택
- [해외주식] US Market Pulse - 다시 엇갈린 나스닥과 다우 | 안소은
- [해외주식] Global Insights - 덜 부담스러워진 연준의 조심성과 소비, 고용, 물가 일정을 바탕으로 다시 짜는 전술 | 김일혁

Industry / Company

- 아모레퍼시픽 (Buy, TP상향) - 2Q24 Preview: 미래를 위한 중국 사업 재정비 | 박신애:
 - 목표주가를 21만원으로 11% 상향
 - 중국 사업 재정비 영향 반영해, 2024년 영업이익 추정치 18% 하향. 성장보다는 수익성으로 포커스 이동
 - 2Q24 Preview: 코스알엑스의 독보적 모멘텀은 지속되나, 중국법인 적자는 QoQ 대폭 확대될 전망
- 삼성에스디에스 (Buy) - 수출 개선이 비용 통제보다 중요한 고객 | 김준섭
- 강원랜드 (Buy, TP하향) - 카지노 규제 완화가 핵심 | 이선화
- 제일기획 (Buy) - 2Q24E Preview: 느리지만 개선되는 모습 보여줄 것 | 최용현
- 2차전지 소재 - 폭스바겐의 리비안 투자, 결국 대세는 원통형 | 이창민

증시 빅데이터



자료: FnGuide

KB증권은 동 조사분석자료를 기관투자자 또는 제3자에게 제공한 사실이 없습니다. 본 자료를 작성한 조사분석담당자와 그 배우자는 해당 종목과 재산적 이해관계가 없습니다. 본 자료 작성자는 게재된 내용들이 본인의 의견을 정확히 반영하고 있으며, 외부의 부당한 압력이나 간섭 없이 신의 성실하게 작성되었음을 확인합니다. 이 보고서는 고객들에게 투자에 관한 정보를 제공할 목적으로 작성된 것이며 계약의 청약 또는 청약의 유인을 구성하지 않습니다. 이 보고서는 KB증권이 신뢰할 만하다고 판단하는 자료와 정보에 근거하여 해당일 시점의 전문적인 판단을 반영한 의견이나 KB증권이 그 정확성이나 완전성을 보장하는 것은 아니며, 통지 없이 의견이 변경될 수 있습니다. 개별 투자는 고객의 판단에 의거하여 이루어져야 하며, 이 보고서는 어떠한 형태로도 고객의 투자판단 및 그 결과에 대한 법적 책임의 근거가 되지 않습니다. 이 보고서의 저작권은 KB증권에 있으므로 KB증권의 동의 없이 무단 복제, 배포 및 변형할 수 없습니다. 이 보고서는 학술 목적으로 작성된 것이 아니므로, 학술적인 목적으로 이용하려는 경우에는 KB증권에 사전 통보하여 동의를 얻으시기 바랍니다.

KB리서치 모닝코멘트

[리서치본부 시황컨설팅팀]
2024년 6월 27일 (목)

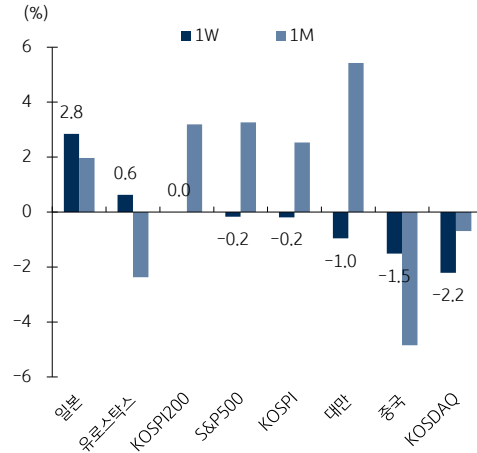
시황컨설팅팀 Analyst 김지원, 임정은
jw.kim@kbf.com / jungeun.lim@kbf.com



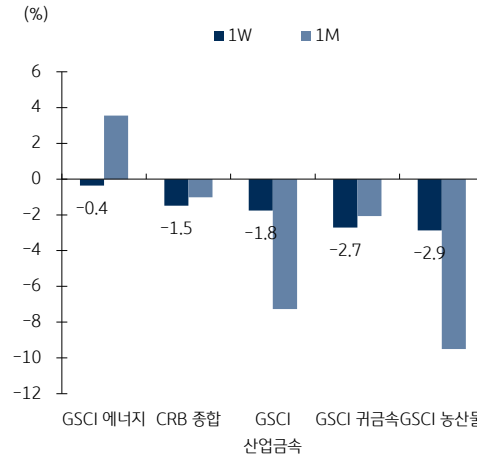
글로벌 증시

단위 (종가 pt, 등락 %)	종가	1D	1W	1M	연초이후	3M추이
KOSPI	2,792.1	0.6	-0.2	2.5	5.2	
한국 KOSPI200	383.0	0.8	0.0	3.2	7.0	
KOSDAQ	842.1	0.0	-2.2	-0.7	-2.8	
미국						
다우존스	39,127.8	0.0	0.8	0.1	3.8	
나스닥	17,805.2	0.5	-0.3	5.2	18.6	
S&P500	5,477.9	0.2	-0.2	3.3	14.8	
러셀2000	2,018.1	-0.2	-0.4	-2.5	-0.4	
유럽						
유로스탁스	4,915.9	-0.4	0.6	-2.4	8.7	
독일	18,155.2	-0.1	0.5	-2.9	8.4	
프랑스	7,609.2	-0.7	0.5	-6.0	0.9	
영국	8,225.3	-0.3	0.2	-1.1	6.4	
이탈리아	33,542.0	-0.5	1.0	-2.8	10.5	
아시아						
일본	39,667.1	1.3	2.8	2.0	18.5	
홍콩	18,089.9	0.1	-1.8	-3.9	6.1	
싱가포르	3,331.7	0.2	0.8	0.4	2.8	
중국	2,972.5	0.8	-1.5	-4.9	-0.1	
인디아	78,674.3	0.8	1.7	4.4	8.9	
대만	22,986.7	0.5	-1.0	5.4	28.2	
베트남	1,261.2	0.4	-1.4	-0.5	11.6	
인도네시아	6,905.6	0.3	2.7	-3.8	-5.0	
브라질	122,641.3	0.3	2.0	-1.3	-8.6	
자원국 러시아	3,123.4	3.2	3.2	-8.9	0.8	
호주	7,783.0	-0.7	0.2	-0.1	2.5	

글로벌 증시



원자재 시장



자료: Bloomberg, 한국시간 오전 7:30 기준, 상품가격은 근월물 기준 (일부 데이터는 시차가 있을 수 있음)

FICC

등락단위 (% , 금리는 bp)	종가	1D	1W	1M	연초이후	3M추이
지수 (pt)						
CRB 종합	291.3	-0.3	-1.5	-1.0	10.4	
GSCI 에너지	270.7	0.1	-0.4	3.6	10.3	
GSCI 귀금속	3,021.9	-0.7	-2.7	-2.1	12.5	
GSCI 산업금속	457.2	0.2	-1.8	-7.3	8.2	
GSCI 농산물	364.4	-0.6	-2.9	-9.5	-5.8	
유가 (달러)						
WTI	80.9	0.1	-0.8	4.1	12.9	
BRENT	85.3	0.3	0.2	3.8	10.7	
금속 (달러)						
금	2,313.2	-0.8	-0.7	-0.9	11.7	
은	28.9	0.2	-2.1	-4.6	20.1	
구리	9,571.0	-0.9	-1.0	-7.3	11.8	
곡물 (달러)						
옥수수	420.0	-1.3	-6.7	-9.6	-10.9	
소맥	541.3	-0.1	-7.0	-22.4	-13.8	
대두	1,162.8	0.0	-1.0	-6.8	-10.1	
달러인덱스	106.05	0.4	0.8	1.3	4.7	
환율 (pt)						
JPM 이머징통화	45.78	-0.5	-0.9	-2.8	-4.9	
유로/달러 (달러)	1.07	0.0	-0.2	-1.6	-3.3	
달러/위안 (위안)	7.27	-0.1	-0.1	-0.3	-2.3	
금리 (%)						
미국 2년	4.75	0	4	-20	50	
미국 10년	4.33	8	11	-14	45	
독일 10년	2.45	4	5	-13	43	
반도체 (달러)						
필라델피아 반도체	5,452.3	-0.3	-5.4	4.4	30.6	
DDR3 4G	1.0	0.0	0.0	-1.0	-3.1	

KB증권은 동 조사분석자료를 기관투자자 또는 제3자에게 제공한 사실이 없습니다. 본 자료를 작성한 조사분석담당자와 그 배우자는 해당 종목과 재산적 이해관계가 없습니다. 본 자료 작성자는 게재된 내용들이 본인의 의견을 정확하게 반영하고 있으며, 외부의 부당한 압력이나 간섭 없이 신의 성실하게 작성되었음을 확인합니다. 이 보고서는 고객들에게 투자에 관한 정보를 제공하기 위하여 작성된 것이며 계약의 청약 또는 청약의 유인을 구성하지 않습니다. 이 보고서는 KB증권이 신뢰할 만하다고 판단하는 자료와 정보에 근거하여 해당일 시점의 전문적인 판단을 반영한 의견이나 KB증권이 그 정확성이나 완전성을 보장하는 것은 아니며, 통지 없이 의견이 변경될 수 있습니다. 개별 투자는 고객의 판단에 의거하여 이루어져야 하며, 이 보고서는 어떠한 형태로도 고객의 투자판단 및 그 결과에 대한 법적 책임의 근거가 되지 않습니다. 이 보고서의 저작권은 KB증권에 있으므로 KB증권의 동의 없이 무단 복제, 배포 및 변형할 수 없습니다. 이 보고서는 학술 목적으로 작성된 것이 아니므로, 학술적인 목적으로 이용하려는 경우에는 KB증권에 사전 통보하여 동의를 얻으시기 바랍니다.