

# KB리서치 모닝코멘트



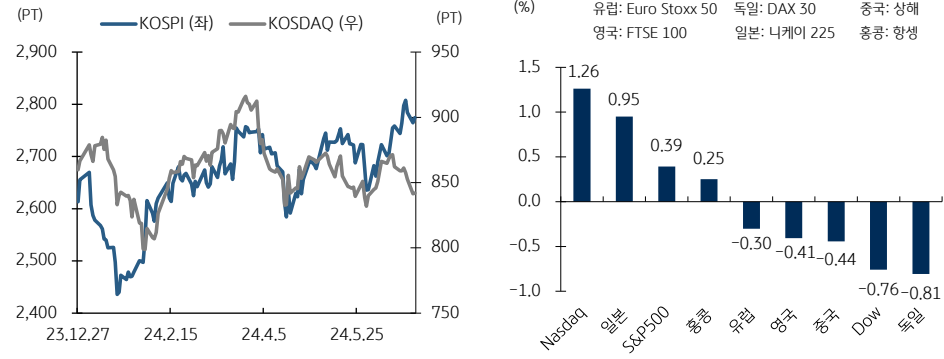
더 많은 리포트 보기

[리서치본부 시황컨설팅팀]  
2024년 6월 26일 (수)

시황컨설팅팀 Analyst 김지원, 임정은  
02-6114-1687 jw.kim@kbfq.com  
02-6114-2950 jungeun.lim@kbfq.com



## 국내 및 글로벌 증시 동향



### [미국 증시 동향]

- 연준 위원들의 매파적 발언, 엔비디아 반등 등이 작용하며 S&P 500과 나스닥 상승 vs. 다우지수 하락 마감
- 보먼 이사, 금리인상 여지가 여전히 남아있다 vs. 쿡 이사, 어느 시점에 인하할 것, 이는 데이터에 달려있다
- 엔비디아 (+6.76%), 최근 하락의 절반 수준 되돌리며 시총 3조 달러 회복, 메타, 알파벳 등 기술주 동반 강세
- 리비안, 폭스바겐의 7조원 투자 소식에 시간 외 +56%대 급등, 페덱스, 실적 개선 모멘텀에 시간 외 +14%대

### [중국 및 유럽 증시 동향]

- 중국 증시, 경기 둔화 우려 및 미 기술주 약세 경계감 속 상해지수 5거래일 연속 하락
- 유럽 증시, 프랑스 1차 조기총선과 미 대선 토론, 5월 PCE 물가 지표 결과 앞두고 경계감 지속되며 하락

### [FICC 시장 동향]

- 미국 10년물 국채수익률 4.25% (+1.6bp), 미 2년물 국채 입찰에서 견조한 수요 확인된 가운데 소폭 상승
- 달러 인덱스 105.61 (+0.13%), 연준 인사들의 매파적 발언에 상승, 기술주 랠리에 상승폭 축소
- 유가 80.83달러/배럴 (-0.98%), 단기 상승에 따른 매물 소화 진행되며 하락

### [오늘의 관전 포인트]

- 엔비디아 반등으로 국내 AI 관련주도 반등 기대, 다만 대형 기술주로의 쏠림 현상 심화된 점은 고려해야 할 점
- 주 후반 이벤트가 몰려있어 관망세 부각 전망. 국내 증시는 환율 흐름에 따른 외국인 수급 유입 여부도 관건
- 최근 기술주 vs. 비기술주의 엇갈린 흐름 지속, AI 모멘텀 유지 여부와 시장 전반으로의 매수세 확산 여부 주목

## KB 리서치 헤드라인

(자세한 리포트 내용은 KB증권 홈페이지 참조)

### # Macro / Strategy

[해외주식] US Market Pulse - 최근 멀티플 상승의 부담이 만든 IT 조정 | 안소은:

- 최근 멀티플 급등 업종의 조정, 반대로 멀티플 부담 낮은 업종 선방
- 애플의 AI 파트너십 확장, 타겟의 저가 전략 강화

[해외주식] Global Insights - 엔비디아에 집중되는 'bad is bad' 장세 | 김일혁

[ETF] ETF Engineered - 전기차 전환 속도 둔화에서 기회를 찾는 백금 (PPLT) | 박유안

### # Industry / Company

LG전자 (066570) - AI 생태계 확대 기대 | 김동원:

- LG그룹, 국내 30대그룹 중 인공지능 (AI) 전문 임원 수 1위
- LG 엑사원 (EXAONE)과 시너지 기대
- 로봇, 가전, 자동차로 AI 생태계 확대 기대, 주가 재평가 직접적 요인

한국항공우주 (047810) - KF-21 보라매, 개발을 넘어 양산으로... | 정동익

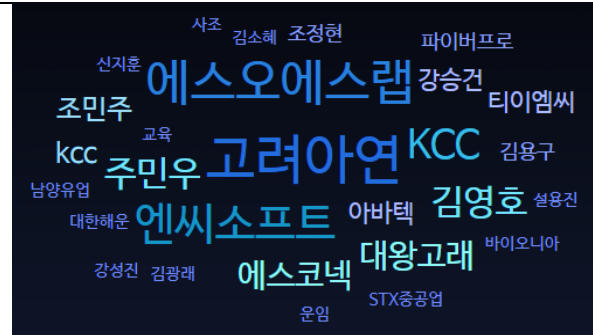
RFHIC (Hold, TP하향) - 아쉬운 업황, 기대감은 내년으로 | 이창민

파트론 (Buy) - 카메라 호조 vs 신사업 정체 | 이창민:

- 투자의견 Buy, 목표주가 11,000원 유지
- 2분기 실적 컨센서스 부합 전망, 카메라 모듈/센서 매출 확대 긍정적
- 우려했던 카메라 모듈 등의 실적은 호조세, 신사업은 내년부터 외형 성장 흐름 기대

모트렉스 (Not Rated) - 스텔란티스가 만들어낼 확장성에 주목 | 한제운

## 증시 빅데이터



자료: FnGuide

KB증권은 동 조사분석자료를 기관투자자 또는 제3자에게 제공한 사실이 없습니다. 본 자료를 작성한 조사분석담당자와 그 배우자는 해당 종목과 재산적 이해관계가 없습니다. 본 자료 작성자는 게재된 내용들이 본인의 의견을 정확하게 반영하고 있으며, 외부의 부당한 압력이나 간섭 없이 신의 성실하게 작성되었음을 확인합니다. 이 보고서는 고객들에게 투자에 관한 정보를 제공할 목적으로 작성된 것이며 계약의 청약 또는 청약의 유인을 구성하지 않습니다. 이 보고서는 KB증권이 신뢰할 만하다고 판단하는 자료와 정보에 근거하여 해당일 시점의 전문적인 판단을 반영한 의견이나 KB증권이 그 정확성이나 완전성을 보장하는 것은 아니며, 통지 없이 의견이 변경될 수 있습니다. 개별 투자는 고객의 판단에 의거하여 이루어져야 하며, 이 보고서는 어떠한 형태로도 고객의 투자판단 및 그 결과에 대한 법적 책임의 근거가 되지 않습니다. 이 보고서의 저작권은 KB증권에 있으므로 KB증권의 동의 없이 무단 복제, 배포 및 변형할 수 없습니다. 이 보고서는 학술 목적으로 작성된 것이 아니므로, 학술적인 목적으로 이용하려는 경우에는 KB증권에 사전 통보하여 동의를 얻으시기 바랍니다.

# KB리서치 모닝코멘트

[리서치본부 시황컨설팅팀]  
2024년 6월 26일 (수)

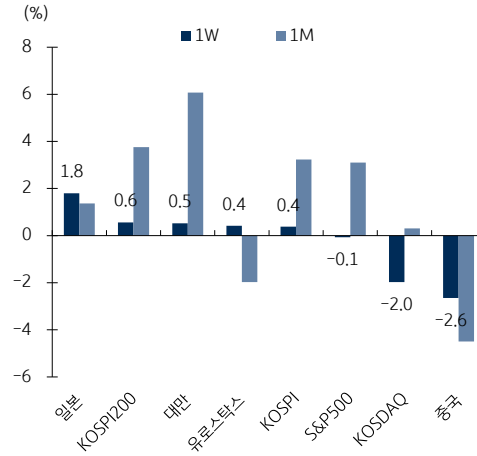
시황컨설팅팀 Analyst 김지원, 임정은  
02-6114-1687 jw.kim@kbf.com  
02-6114-2950 jungeun.lim@kbf.com



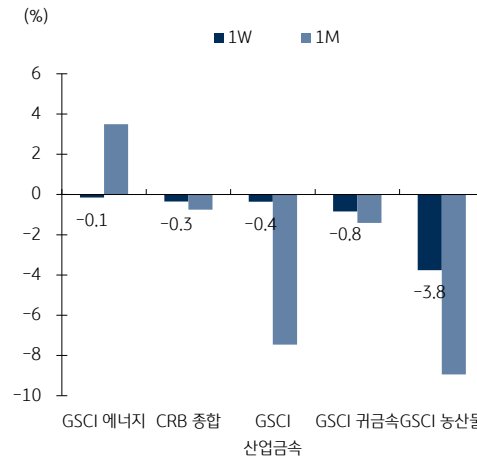
## 글로벌 증시

단위 (종가 pt, 등락 %)	종가	1D	1W	1M	연초이후	3M추이
KOSPI	2,774.4	0.3	0.4	3.2	4.5	
한국 KOSPI200	379.9	0.4	0.6	3.8	6.1	
KOSDAQ	842.0	0.1	-2.0	0.3	-2.8	
다우존스	39,112.2	-0.8	0.9	0.1	3.8	
미국 나스닥	17,717.7	1.3	-0.8	4.7	18.0	
S&P500	5,469.3	0.4	-0.1	3.1	14.7	
러셀2000	2,022.3	-0.4	0.0	-2.3	-0.2	
유로스탁스	4,936.0	-0.3	0.4	-2.0	9.2	
독일	18,177.6	-0.8	0.3	-2.8	8.5	
유럽 프랑스	7,662.3	-0.6	0.4	-5.3	1.6	
영국	8,247.8	-0.4	0.7	-0.8	6.7	
이탈리아	33,707.2	-0.4	1.2	-2.3	11.1	
일본	39,173.2	0.9	1.8	1.4	17.1	
홍콩	18,072.9	0.3	0.9	-2.9	6.0	
싱가포르	3,326.3	0.4	0.7	0.3	2.7	
중국	2,950.0	-0.4	-2.6	-4.5	-0.8	
아시아 인디아	78,053.5	0.9	1.0	3.5	8.0	
대만	22,876.0	0.3	0.5	6.1	27.6	
베트남	1,256.6	0.2	-1.8	-0.4	11.2	
인도네시아	6,882.7	-0.1	2.2	-4.7	-5.4	
브라질	122,331.4	-0.2	2.3	-1.6	-8.8	
자원국 러시아	3,123.4	3.2	0.3	-8.9	0.8	
호주	7,838.8	1.4	0.8	1.4	3.3	

## 글로벌 증시



## 원자재 시장



자료: Bloomberg, 한국시간 오전 7:30 기준, 상품가격은 근월물 기준 (일부 데이터는 시차가 있을 수 있음)

## FICC

등락단위 (% , 금리는 bp)	종가	1D	1W	1M	연초이후	3M추이
지수 (pt) CRB 종합	292.1	-0.9	-0.3	-0.8	10.7	
GSCI 에너지	270.5	-0.9	-0.1	3.5	10.2	
GSCI 귀금속	3,042.2	-0.7	-0.8	-1.4	13.2	
GSCI 산업금속	456.3	-0.5	-0.4	-7.5	8.0	
GSCI 농산물	366.6	-1.4	-3.8	-8.9	-5.2	
유가 (달러) WTI	80.8	-1.0	0.6	4.0	12.8	
BRENT	85.0	-1.2	-0.4	3.5	10.3	
금속 (달러) 금	2,316.6	-0.6	0.2	-0.8	11.8	
은	28.9	-2.2	-1.8	-4.8	19.9	
구리	9,661.0	-0.2	0.0	-6.4	12.9	
곡물 (달러) 옥수수	425.5	-1.8	-4.1	-8.4	-9.7	
소맥	541.8	-1.9	-8.4	-22.3	-13.7	
대두	1,163.3	-1.0	0.5	-6.8	-10.1	
달러인덱스	105.61	0.1	0.3	0.8	4.2	
환율 (pt) JPM 이머징통화	46.01	-0.4	0.2	-2.3	-4.4	
유로/달러 (달러)	1.07	0.0	-0.3	-1.3	-2.9	
달러/위안 (위안)	7.26	0.0	-0.1	-0.3	-2.2	
금리 (%) 미국 2년	4.74	2	3	-20	49	
미국 10년	4.25	2	2	-22	37	
독일 10년	2.41	-1	2	-17	39	
반도체 (달러) 필라델피아 반도체	5,467.7	1.8	-3.9	4.7	30.9	
DDR3 4G	1.0	0.0	0.0	-1.0	-3.1	

KB증권은 동 조사분석자료를 기관투자자 또는 제3자에게 제공한 사실이 없습니다. 본 자료를 작성한 조사분석담당자와 그 배우자는 해당 종목과 재산적 이해관계가 없습니다. 본 자료 작성자는 게재된 내용이 본인의 의견을 정확하게 반영하고 있으며, 외부의 부당한 압력이나 간섭 없이 신의 성실하게 작성되었음을 확인합니다. 이 보고서는 고객들에게 투자에 관한 정보를 제공할 목적으로 작성된 것이며 계약의 청약 또는 청약의 유인을 구성하지 않습니다. 이 보고서는 KB증권이 신뢰할 만하다고 판단하는 자료와 정보에 근거하여 해당일 시점의 전문적인 판단을 반영한 의견이나 KB증권이 그 정확성이나 완전성을 보장하는 것은 아니며, 통지 없이 의견이 변경될 수 있습니다. 개별 투자는 고객의 판단에 의거하여 이루어져야 하며, 이 보고서는 어떠한 형태로도 고객의 투자판단 및 그 결과에 대한 법적 책임의 근거가 되지 않습니다. 이 보고서의 저작권은 KB증권에 있으므로 KB증권의 동의 없이 무단 복제, 배포 및 변형할 수 없습니다. 이 보고서는 학술 목적으로 작성된 것이 아니므로, 학술적인 목적으로 이용하려는 경우에는 KB증권에 사전 통보하여 동의를 얻으시기 바랍니다.