

KB리서치 모닝코멘트



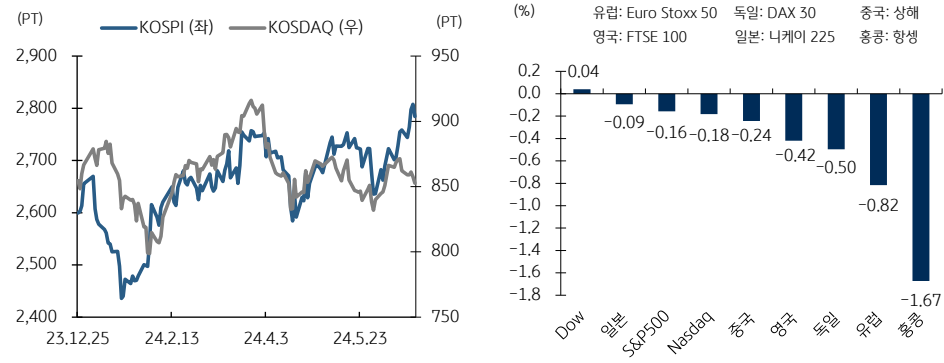
더 많은 리포트 보기

[리서치본부 시황컨설팅팀]
2024년 6월 24일 (월)

시황컨설팅팀 Analyst 김지원, 임정은
02-6114-1687 jw.kim@kbf.com
02-6114-2950 jungeun.lim@kbf.com



국내 및 글로벌 증시 동향



[미국 증시 동향]

- 선물옵션 동시만기일, 엇갈린 지표 결과 반영하며 혼조세, 다우지수 상승 vs. S&P 500과 나스닥은 하락 마감
- 엔비디아, 시총 1위 달성 후 연이어 약세. 이틀간 7% 넘게 하락하며 시총 3위로 마감, 기술주 과열 우려 증가
- 6월 서비스업 PMI 예비치 55.1 (예상 54.0), 제조업 PMI 51.7 (51.0)로 각각 전월 수치와 예상치를 상회
- 반면 5월 경기선행지수는 예상 하회하며 경기 둔화 가능성 시사. 지표 엇갈린 가운데 9월 인하 확률은 65%대

[중국 및 유럽 증시 동향]

- 중국 증시, 미국, 유럽에 이은 캐나다의 중국산 전기차 추가 관세 부과 검토 소식에 하락. 상해지수 3천선 하회
- 유럽 증시, 기술주와 은행주 약세 영향에 하락. 유로존 6월 제조업 PMI는 6개월 만에 최저치 기록

[FICC 시장 동향]

- 미국 10년물 국채수익률 4.26% (-0.4bp), 미 제조업과 서비스업 업황 확장국면 지속된 가운데 소폭 하락
- 달러 인덱스 105.80 (+0.20%), 미 제조업과 서비스업 지표 호조에 달러 강세 흐름 보이며 2개월 만에 최고치
- 유가 80.73달러/배럴 (-1.75%), 달러 강세 부담에 4거래일 만에 하락. 주간으로는 +2.91%

[오늘의 관전 포인트]

- 금리인하 기대감 상승에 KOSPI는 3주 연속 상승. 엔비디아는 9주 만에 하락하며 기술주 투자심리에 부담
- 지난주 1,390원을 넘어섰던 환율 흐름이 중요할 전망. 1,400원 돌파 시 변동성 확대 요인으로 작용할 전망
- 이번 주는 미 PCE 물가, 마이크로 실적, 대선후보 토론 등 다수 이벤트 대기. 2,800선 안착 여부 주목 필요

KB 리서치 헤드라인

(자세한 리포트 내용은 KB증권 홈페이지 참조)

Macro / Strategy

- [경제] KB Macro - 프랑스 조기총선 업데이트와 강한 달러 흐름의 연장 | 권희진
- [전략] KB 주식시황 - 환율 상승 수혜주: 미국 수출 기업 → 달러 유입 정책 [밸류업] | 하인환
- [전략] KB 주식시황 - 워런 버핏의 담배공초: 새로운 세계화로 전환하는 시기의 종합상사 | 하인환
- [전략] 이그전 - '개별주 랠리'에 대해 사람들이 오해하는 점 #1 | 이은택
- [해외주식] Global Insights - 'Bad is bad' 장세에 대응하기 위한 IT 업종 내 비중 조절 전술 | 김일혁
- [해외주식] US Market Pulse - 흔들리는 IT 주가에도 변함없는 것 | 안소은

Industry / Company

- [ESG] Global ESG Brief - 가용 수자원 부족과 '워터 포지티브' | ESG솔루션팀, 김준섭, 정혜정
- S-Oil (Buy, TP하향) - 급격한 실적/시황 둔화 vs. 개선 시나리오? | 전우제: 투자 의견 Buy, 목표주가 8.4만원 (하향). 2Q24 영업이익 1,005억원. 유가/정제마진 둔화/급락 영향. 2025년 유가/정제마진 상방 제한적. 6~10월 시황 개선 시나리오
- 삼성전자 (Buy) - 범용 메모리 실적 개선 주목 | 김동원
- 엔터/미디어 (Positive) - 6월 KB-pop Monthly | 이선화, 최용현
- 인터넷포털/게임 (Positive) - 6월 캐비인컴 Monthly | 이선화
- [미국주식] 유아이패스 (PATH US) - 꺾여버린 이익, 희망은 '금리 인하' | 김세환

증시 빅데이터

자료: FnGuide

KB증권은 동 조사분석자료를 기관투자자 또는 제3자에게 제공한 사실이 없습니다. 본 자료를 작성한 조사분석담당자와 그 배우자는 해당 종목과 재산적 이해관계가 없습니다. 본 자료 작성자는 게재된 내용들이 본인의 의견을 정확하게 반영하고 있으며, 외부의 부당한 압력이나 간섭 없이 신의 성실하게 작성되었음을 확인합니다. 이 보고서는 고객들에게 투자에 관한 정보를 제공할 목적으로 작성된 것이며 계약의 청약 또는 청약의 유인을 구성하지 않습니다. 이 보고서는 KB증권이 신뢰할 만하다고 판단하는 자료와 정보에 근거하여 해당일 시점의 전문적인 판단을 반영한 의견이나 KB증권이 그 정확성이나 완전성을 보장하는 것은 아니며, 통지 없이 의견이 변경될 수 있습니다. 개별 투자는 고객의 판단에 의거하여 이루어져야 하며, 이 보고서는 어떠한 형태로도 고객의 투자판단 및 그 결과에 대한 법적 책임의 근거가 되지 않습니다. 이 보고서의 저작권은 KB증권에 있으므로 KB증권의 동의 없이 무단 복제, 배포 및 변형할 수 없습니다. 이 보고서는 학술 목적으로 작성된 것이 아니므로, 학술적인 목적으로 이용하려는 경우에는 KB증권에 사전 통보하여 동의를 얻으시기 바랍니다.

KB리서치 모닝코멘트

[리서치본부 시황컨설팅팀]
2024년 6월 24일 (월)

시황컨설팅팀 Analyst 김지원, 임정은
02-6114-1687 jw.kim@kbf.com
02-6114-2950 jungeun.lim@kbf.com

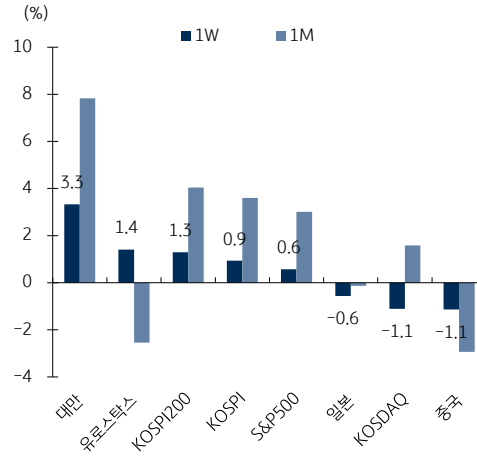


자료: Bloomberg, 한국시간 오전 7:30 기준, 상품가격은 근월물 기준 (일부 데이터는 시차가 있을 수 있음)

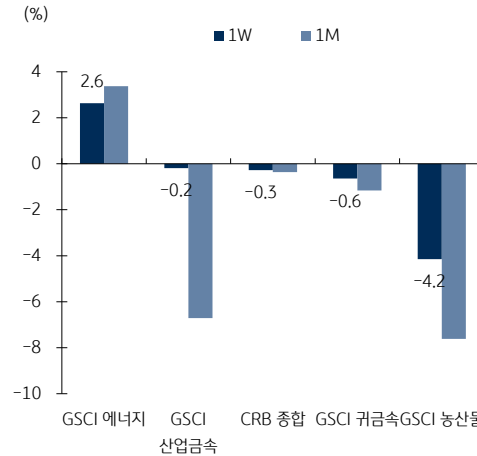
글로벌 증시

단위 (종가 pt, 등락 %)	종가	1D	1W	1M	연초이후	3M추이
KOSPI	2,784.3	-0.8	0.9	3.6	4.9	
한국 KOSPI200	380.9	-1.0	1.3	4.0	6.4	
KOSDAQ	852.7	-0.6	-1.1	1.6	-1.6	
미국						
다우존스	39,150.3	0.0	1.3	0.2	3.9	
나스닥	17,689.4	-0.2	0.1	4.5	17.8	
S&P500	5,464.6	-0.2	0.6	3.0	14.6	
러셀2000	2,022.0	0.2	-0.8	-2.3	-0.2	
유럽						
유로스탁스	4,907.3	-0.8	1.4	-2.5	8.5	
독일	18,163.5	-0.5	0.9	-2.8	8.4	
프랑스	7,628.6	-0.6	1.7	-5.8	1.1	
영국	8,237.7	-0.4	1.1	-1.0	6.5	
이탈리아	33,308.8	-1.1	2.0	-3.4	9.7	
아시아						
일본	38,596.5	-0.1	-0.6	-0.1	15.3	
홍콩	18,028.5	-1.7	0.5	-3.1	5.8	
싱가포르	3,306.0	0.2	-0.6	-0.3	2.0	
중국	2,998.1	-0.2	-1.1	-2.9	0.8	
인도	77,209.9	-0.3	0.5	2.4	6.9	
대만	23,253.4	-0.7	3.3	7.8	29.7	
베트남	1,282.0	0.0	0.2	1.6	13.5	
인도네시아	6,880.0	0.9	0.4	-4.7	-5.4	
브라질	121,341.1	0.7	1.4	-2.4	-9.6	
자원국						
러시아	3,123.4	3.2	-2.9	-8.9	0.8	
호주	7,796.0	0.3	0.9	0.9	2.7	

글로벌 증시



원자재 시장



FICC

등락단위 (% , 금리는 bp)	종가	1D	1W	1M	연초이후	3M추이
지수 (pt)						
CRB 종합	293.2	-0.7	-0.3	-0.4	11.1	
GSCI 에너지	270.2	-0.5	2.6	3.4	10.1	
GSCI 귀금속	3,049.9	-1.8	-0.6	-1.2	13.5	
GSCI 산업금속	460.0	-1.2	-0.2	-6.7	8.8	
GSCI 농산물	371.9	-0.8	-4.2	-7.6	-3.8	
유가 (달러)						
WTI	80.7	-1.8	2.7	1.9	12.7	
BRENT	85.2	0.0	1.1	3.8	10.6	
금속 (달러)						
금	2,316.4	-1.6	0.7	-4.5	11.8	
은	29.6	-3.9	1.9	-7.1	23.0	
구리	9,682.5	-1.8	-0.6	-10.8	13.1	
곡물 (달러)						
옥수수	435.0	-1.1	-5.1	-5.0	-7.7	
소맥	561.5	-2.0	-9.4	-19.5	-10.6	
대두	1,160.5	0.5	-2.4	-6.1	-10.3	
달러인덱스	105.80	0.2	0.3	1.0	4.4	
환율 (pt)						
JPM 이머징통화	46.02	0.0	0.2	-2.3	-4.4	
유로/달러 (달러)	1.07	0.0	-0.4	-1.4	-3.1	
달러/위안 (위안)	7.26	0.0	-0.1	-0.3	-2.2	
금리 (%)						
미국 2년	4.73	-1	3	-10	48	
미국 10년	4.26	0	3	-16	38	
독일 10년	2.41	-2	5	-9	39	
반도체 (달러)						
필라델피아 반도체	5,538.5	-1.3	-1.1	6.1	32.6	
DDR3 4G	1.0	0.0	0.0	-1.0	-3.1	

KB증권은 동 조사분석자료를 기관투자자 또는 제3자에게 제공한 사실이 없습니다. 본 자료를 작성한 조사분석담당자와 그 배우자는 해당 종목과 재산적 이해관계가 없습니다. 본 자료 작성자는 게재된 내용이 본인의 의견을 정확하게 반영하고 있으며, 외부의 부당한 압력이나 간섭 없이 신의 성실하게 작성되었음을 확인합니다. 이 보고서는 고객들에게 투자에 관한 정보를 제공할 목적으로 작성된 것이며 계약의 청약 또는 청약의 유인을 구성하지 않습니다. 이 보고서는 KB증권이 신뢰할 만하다고 판단하는 자료와 정보에 근거하여 해당일 시점의 전문적인 판단을 반영한 의견이나 KB증권이 그 정확성이나 완전성을 보장하는 것은 아니며, 통지 없이 의견이 변경될 수 있습니다. 개별 투자는 고객의 판단에 의거하여 이루어져야 하며, 이 보고서는 어떠한 형태로도 고객의 투자판단 및 그 결과에 대한 법적 책임의 근거가 되지 않습니다. 이 보고서의 저작권은 KB증권에 있으므로 KB증권의 동의 없이 무단 복제, 배포 및 변형할 수 없습니다. 이 보고서는 학술 목적으로 작성된 것이 아니므로, 학술적인 목적으로 이용하려는 경우에는 KB증권에 사전 통보하여 동의를 얻으시기 바랍니다.