

IBKS Morning Brief

| 기간산업분석부 · 혁신기업분석부 |



2024년 10월 10일 (목)

[국내증시]

- KOSPI는 전 거래일 대비 0.6% 하락한 2,594.4P로 마감, KOSDAQ은 전 거래일 대비 0.4% 하락한 778.2P로 마감
- 중국 증시는 경기 부양책 발표, 국경절 연휴 특수를 반영하며 상승세를 기록. 반면, 국내 시장에서는 화장품, 화학, 철강 등 대표적인 중국 관련 업종이 하락
- 삼성전자 3분기 잠정실적 발표. 매출액은 분기 기준 최대치를 기록했으나 영업이익은 시장기대치를 하회한 9.1조원 전망. 이례적으로 DS부문장의 사과문을 공개
- IPO 예정 기업 루미르, 주요예측 경쟁률 13:1을 기록하며 최저 경쟁률을 기록. 최종 공모가는 12,000원, 희망밴드를 하회하는 공모가격 결정은 올해 최초 사례

[IBKS 유니버스 일일 특징주]

(단위 : 원, 억원)

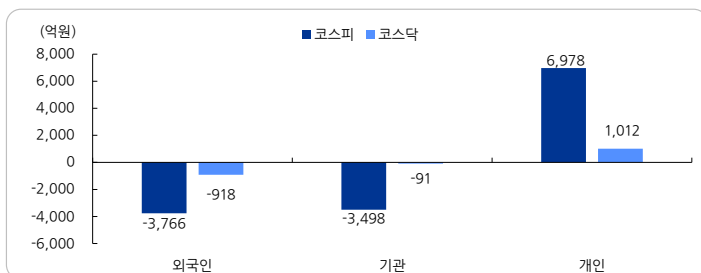
종목	1D	증가	시가총액	주요 뉴스
GS건설	4.8%	18,660	15,970	GS엘리베이터, GS이니마 매각으로 유동성 확보 기대감 부각. 3분기 실적 컨센서스 충족 전망
SK오션플랜트	4.8%	15,630	9,252	에너지 타이완 2024 참가. 아시아 최대 해상풍력 시장인 대만에서의 수주 기대
LG에너지솔루션	3.9%	436,500	1,021,410	테슬라 향 4680 배터리 양산 확정. 미뤄졌던 양산 시작과 함께 차세대 배터리 사업 정상화 전망
LG이노텍	-3.5%	204,000	48,281	아이폰 16시리즈 판매 부진에 하반기 실적 악화 우려감 확대

출처: Quantwise, 언론기사 종합, IBK투자증권

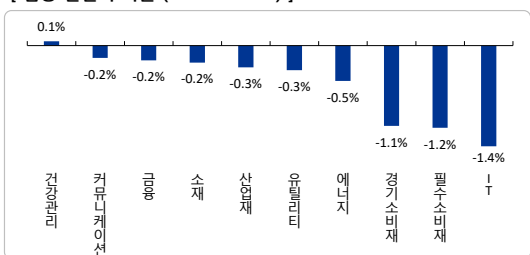
[주요지수 등락률 추이]

지수	증가(P)	1D	1W	MTD	YTD
코스피	2,594.4	-0.6%	0.0%	0.0%	-2.3%
대형주	2,589.5	-0.6%	0.2%	0.2%	-2.3%
중형주	2,852.2	-0.9%	-1.1%	-1.1%	2.4%
소형주	2,227.0	-0.3%	-0.2%	-0.2%	-2.6%
코스닥	778.2	-0.4%	1.9%	1.9%	-10.2%
대형주	1,908.3	-0.4%	3.4%	3.4%	-6.0%
중형주	657.5	-0.4%	0.7%	0.7%	-8.0%
소형주	2,456.3	-0.3%	0.3%	0.3%	-12.5%

[일일 투자자별 매매동향]



[업종 일일 수익률 (WICS Level1)]



[업종 기간별 수익률]

구분	1W	1M	MTD	YTD
건강관리	1.8%	6.6%	1.8%	15.0%
커뮤니케이션	0.1%	4.5%	0.1%	-14.5%
금융	2.1%	0.1%	2.1%	28.8%
소재	1.4%	16.2%	1.4%	-19.6%
산업재	0.6%	6.7%	0.6%	12.1%
유틸리티	-2.2%	-4.3%	-2.2%	16.2%
에너지	0.1%	5.8%	0.1%	-11.8%
경기소비재	-1.7%	2.9%	-1.7%	-0.5%
필수소비재	-3.3%	-1.3%	-3.3%	3.9%
IT	-0.5%	-2.2%	-0.5%	-14.7%

[업종 일일 특징주]

(단위 : 원, 억원)

구분	종목	1D	증가	시가총액	1W	MTD
건강관리	에이비엘바이오	5.3%	33,900	16,288	9.4%	9.4%
	삼천당제약	-5.9%	131,500	30,847	-5.8%	-5.8%
커뮤니케이션	디어유	5.9%	21,500	5,104	7.6%	7.6%
	CJ ENM	-5.9%	63,600	13,947	-9.3%	-9.3%
금융	KB금융	2.4%	89,400	351,814	10.5%	10.5%
	한국금융지주	-4.0%	71,800	40,011	-2.2%	-2.2%
소재	SK	2.5%	153,800	58,241	7.4%	7.4%
	금호석유	-5.6%	147,700	40,873	-6.5%	-6.5%
산업재	GS건설	4.8%	18,660	15,970	1.7%	1.7%
	HD현대일렉트릭	-6.3%	321,000	115,711	-2.6%	-2.6%
유틸리티	대성홀딩스	0.6%	8,000	1,287	-0.3%	-0.3%
	한전기술	-0.9%	66,200	25,302	-1.1%	-1.1%
에너지	HD현대	0.7%	77,300	61,062	1.1%	1.1%
	한화솔루션	-3.7%	24,550	42,200	-5.0%	-5.0%
경기소비재	롯데관광개발	2.0%	10,180	7,757	0.0%	0.0%
	세방전지	-8.8%	78,000	10,920	-7.9%	-7.9%
필수소비재	롯데웰푸드	3.8%	150,000	14,152	6.3%	6.3%
	삼양식품	-4.4%	524,000	39,473	-3.5%	-3.5%
IT	피엔티	2.3%	61,800	14,673	10.4%	10.4%
	LG전자	-5.5%	98,000	160,375	-6.0%	-6.0%

* KRX300 기준 / 업종 내 등락률이 가장 높은 종목과 가장 낮은 종목

출처: Quantwise, IBK투자증권

본 조서분석자료는 당사 리서치본부에서 신뢰할 만한 자료 및 정보를 바탕으로 작성한 것이나 당사는 그 정확성이나 완전성을 보장할 수 없으며, 과거의 자료를 기초로 한 투자참고 자료로서 향후 주가 움직임은 과거의 패턴과 다를 수 있습니다. 고객께서는 자신의 판단과 책임 하에 종목 선택이나 투자시기에 대해 최종 결정하시기 바라며, 본 자료는 어떠한 경우에도 고객의 증권 투자 결과에 대한 법적 책임소재의 증빙 자료로 사용될 수 없습니다.