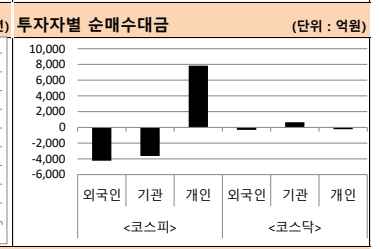
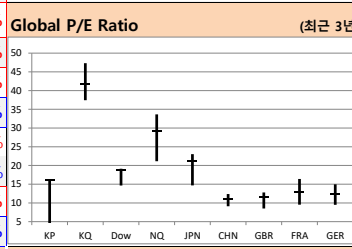
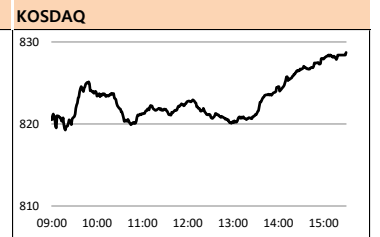
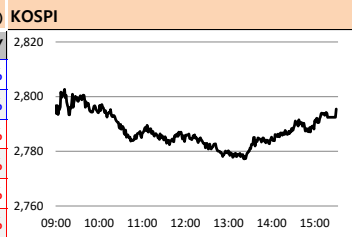




아침에 습

2024-07-22, (월)

Global Indices		(단위: pt, 10억 원지통화)							
	Close	시가총액	1D	1W	1M	3M	YTD	3Y	
KOSPI	2,795.5	2,207,748.2	-1.0%	-2.2%	-0.1%	6.1%	4.7%	-13.5%	
KOSDAQ	828.7	401,184.5	0.8%	-2.5%	-3.8%	-3.1%	-5.7%	-20.6%	
Dow Jones	40,287.5	15,158.4	-0.9%	0.7%	3.7%	6.7%	6.8%	16.7%	
Nasdaq	17,726.9	29,845.8	-0.8%	-3.6%	-0.8%	13.6%	20.1%	22.3%	
S&P 500	5,505.0	48,219.1	-0.7%	-2.0%	0.3%	9.9%	16.1%	27.3%	
UK	8,155.7	2,121.4	-0.6%	-1.2%	-0.6%	3.5%	5.6%	18.5%	
Germany	18,171.9	1,632.9	-1.0%	-3.1%	0.6%	1.9%	8.4%	19.4%	
France	7,534.5	2,426.9	-0.7%	-2.5%	-0.5%	-6.1%	0.0%	18.7%	
Japan	40,063.8	741,008.1	-5.1%	-2.7%	3.9%	5.2%	19.7%	46.3%	
China	2,982.3	45,878.4	0.2%	0.4%	-1.2%	-3.0%	0.7%	-15.7%	
Brazil	127,616.5	3,537.1	0.0%	-1.0%	6.1%	2.8%	-3.8%	1.8%	
Vietnam	1,264.8	5,179,075.1	-0.8%	-1.2%	-1.2%	6.0%	11.8%	-0.7%	
India	80,604.7	159,879.0	-0.1%	0.1%	4.2%	11.2%	12.1%	54.4%	
Russia	3,123.4	45,287.2	0.0%	0.0%	3.2%	-9.6%	0.8%	-15.7%	



Global Market

미국 증시 - 글로벌 IT 중단 사태 및 차익실현에 하락 마감
 • 마이크로소프트 보안 프로그램 협력사의 버그로 IT 중단 사태가 하방 압력, 차익실현 출현 지속
 • S&P 500 -0.71%, 나스닥 -0.81%, 다우지수 -0.93%, 필라델피아 반도체 -3.11%, 러셀2000 -0.63%

유럽 증시 - 글로벌 IT 중단 사태 영향 하락 마감
 • 항공편 취소 등 발생으로 여행/레저 관련주 중심 하락, 미국발 무역 우려 및 ECB 정책 불확실성
 • 유로스톡스50 -0.88%, DAX -1.00%, CAC40 -0.69%, FTSE100 -0.60%

중국 증시 - 정부의 경기 부양에 대한 의지 기대감으로 상승 마감
 • 3중 전회에서 경기 부양책 부재에도 지도부의 경기 부양 의지 긍정적인 해석, 반도체주 강세
 • 상해종합 +0.17%, 선전종합 +0.27%

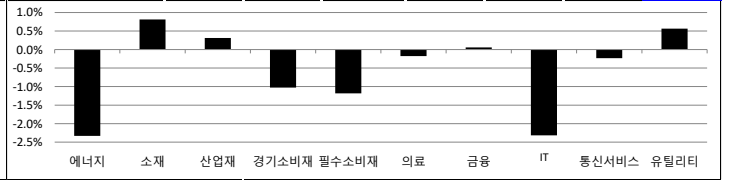
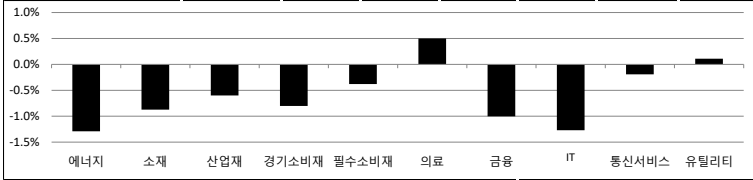
국내 증시 - 외국인과 기관 동반 매도세에 하락
 • 미국 빅테크 약세 및 미국 정치 불확실성에 코스피 사흘째 하락, 이차전지, 제약/바이오 강세
 • 수급별로 외국인과 기관 각각 1,383억 2,057억 순매수, 개인은 3,595억 순매도

Today's Event

- HD현대인프라코어 실적발표

S&P 500 Sector		1D	1W	1M	3M	YTD	2Y	3Y
에너지		-1.3%	2.0%	5.1%	-1.6%	9.1%	26.8%	96.1%
소재		-0.9%	-0.5%	1.1%	1.3%	5.4%	21.1%	12.7%
산업재		-0.6%	0.6%	1.7%	3.4%	10.6%	38.7%	21.9%
경기소비재		-0.8%	-2.7%	3.3%	8.1%	7.6%	26.5%	4.7%
필수소비재		-0.4%	0.9%	1.2%	6.3%	8.5%	11.0%	14.4%
의료		0.5%	-0.3%	1.6%	6.8%	6.5%	15.2%	14.8%
금융		-1.0%	1.2%	4.2%	7.5%	13.3%	31.0%	19.2%
IT		-1.3%	-5.1%	-3.8%	19.0%	29.9%	79.1%	62.7%
통신서비스		-0.2%	-2.9%	-0.3%	5.4%	23.8%	53.4%	13.6%
유틸리티		0.1%	-1.6%	2.1%	8.8%	9.2%	2.6%	7.0%

Korea Sector		1D	1W	1M	3M	YTD	2Y	3Y
에너지		-2.3%	3.2%	6.9%	6.5%	-7.0%	-21.0%	-36.8%
소재		0.8%	-6.3%	-5.4%	-5.9%	-23.8%	-7.0%	-36.4%
산업재		0.3%	-2.1%	1.2%	4.9%	-2.3%	7.0%	-16.0%
경기소비재		-1.0%	-3.4%	-7.5%	6.3%	16.0%	25.1%	0.1%
필수소비재		-1.2%	1.6%	-3.0%	2.5%	2.3%	-12.7%	-41.8%
의료		-0.2%	-0.1%	9.5%	6.6%	-0.9%	14.9%	-19.3%
금융		0.1%	-0.8%	7.7%	20.5%	34.5%	56.3%	33.8%
IT		-2.3%	-2.4%	0.5%	6.6%	10.4%	37.8%	7.0%
통신서비스		-0.2%	-1.2%	-0.3%	-4.9%	-17.1%	-29.8%	-63.5%
유틸리티		0.6%	-0.2%	-1.9%	-3.3%	4.7%	-9.9%	-23.1%



Fixed Income				Commodity				Currency						
	Close	1D	1M	YTD		Close	1D	1M	YTD		Close	1D	1M	YTD
국고채 3년	3.072	1.2	-7.8	-17.3	국제유가(WTI)	80.13	-3.2%	-1.8%	13.9%	달러인덱스(pt)	104.40	0.2%	-0.8%	2.1%
국고채 10년	3.152	1.7	-7.3	-15.3	VIX Index	16.52	3.7%	32.4%	25.2%	달러/원(원)	1,390.65	0.5%	0.6%	6.9%
미국채 2년	4.511	4.0	-20.1	19.1	천연가스	2.13	0.1%	-26.8%	-17.1%	달러/엔(엔)	157.48	0.1%	-0.4%	10.9%
미국채 10년	4.239	3.7	1.6	31.0	CRB상품지수	280.36	-1.8%	-5.2%	6.8%	유로/달러(달러)	1.09	-0.1%	1.3%	-0.5%
일본 국채 10년	1.044	-4.6	11.3	43.0	금(Comex)	2,399.10	-2.3%	2.9%	15.7%	홍콩달러/원(원)	178.03	0.5%	0.6%	7.0%
중국 국채 10년	2.259	-0.6	1.3	-30.7	BDI(Baltic Dry)	1,902.00	-0.5%	-2.1%	-9.1%	위안/원(원)	190.86	0.3%	0.5%	4.6%
독일 국채 10년	2.467	3.5	6.3	39.9	구리	421.90	-1.1%	-6.0%	8.7%	파운드/달러(달러)	1.29	-0.2%	1.5%	2.4%



아침에 습

2024-07-22, (월)

일일 상승률 상위 종목			일일 하락률 상위 종목		
종목명	시가총액	수익률	종목명	시가총액	수익률
우리바이오	1,891	30.0%	이오플로우	3,744	-13.4%
DXVX	1,403	29.8%	코스맥스	16,763	-12.0%
팹트론	16,732	26.6%	우리기술	3,787	-11.5%
태성	2,564	25.2%	한전기술	28,053	-10.5%
스카이문스테크놀로지	3,081	24.8%	코오롱글로벌	2,120	-8.9%
광무	2,259	23.3%	해성에어로보틱스	1,359	-8.8%
에이프로젠바이오로직스	1,767	17.3%	라파스	2,310	-8.4%
울릭스	2,216	14.8%	한전산업	5,298	-8.4%
퓨처캠	5,448	13.3%	F&F	24,517	-8.1%
브이티	13,550	13.2%	지투파워	1,553	-7.3%
제이엘케이	2,496	13.1%	삼아제약	2,064	-7.2%
메디톡스	12,794	12.5%	디알텍	2,846	-6.5%
휴먼테크놀로지	1,444	12.2%	신신제약	1,001	-6.4%
오성첨단소재	1,376	12.1%	한화투자증권	7,938	-6.3%
인벤티지랩	1,477	11.2%	삼부토건	3,516	-6.2%
한솔아이원스	3,459	11.0%	대원제약	3,597	-6.0%
넥슨게임즈	13,592	10.1%	우진	1,776	-6.0%
윌텍	6,620	10.1%	STX중공업	5,559	-5.9%
씨에스월드	21,381	9.6%	엑스플러스	1,154	-5.9%
큐브엔터	1,839	8.7%	케이프	1,709	-5.5%

주요 투자자별 순매수/순매도 상위 종목 (단위 : 억원)

<외국인 순매수 상위>		<외국인 순매도 상위>		<기관 순매수 상위>		<기관 순매도 상위>		<개인 순매수 상위>		<개인 순매도 상위>	
종목명	매수대금	종목명	매도대금	종목명	매수대금	종목명	매도대금	종목명	매수대금	종목명	매도대금
한화에너지솔루션	309.2	삼성전자	-2,480.8	LG에너지솔루션	236.4	삼성전자	-1,486.6	삼성전자	4,085.1	에코프로비엠	-413.6
알테오젠	204.9	SK하이닉스	-1,031.8	에코프로비엠	225.1	현대차	-299.3	SK하이닉스	1,020.5	팹트론	-235.2
현대차	192.7	LG화학	-288.6	DB하이텍	145.0	코스맥스	-244.4	LG화학	330.2	포스코퓨처엠	-215.8
에코프로비엠	189.5	삼성SDI	-225.8	브이티	126.1	테크윙	-170.0	NAVER	277.6	알테오젠	-202.7
팹트론	188.7	한미반도체	-225.1	포스코퓨처엠	116.3	한화에너지솔루션	-165.1	테크윙	238.9	씨에스월드	-196.5
LG전자	169.9	삼성전자우	-210.2	넥슨게임즈	111.2	SK이노베이션	-142.6	삼성SDI	233.4	LG에너지솔루션	-179.9
씨에스월드	154.6	NAVER	-203.6	이오테크닉스	109.3	한전기술	-123.2	SK이노베이션	202.2	이오테크닉스	-151.6
크라프트톤	131.4	신한지주	-117.8	삼양식품	91.5	HD현대중공업	-119.8	삼성전자우	200.2	한화에너지솔루션	-148.5
HD현대중공업	130.0	LIG넥스원	-106.6	메디톡스	83.7	LG이노텍	-115.3	기아	192.0	브이티	-144.1
LG이노텍	117.3	DB하이텍	-102.5	삼천당제약	82.9	HMM	-107.9	한미반도체	191.3	LS ELECTRIC	-135.4
코스맥스	110.1	에스티팜	-102.1	팹트론	68.3	엔캠	-96.2	HMM	183.7	넥슨게임즈	-132.0
포스코퓨처엠	109.1	기아	-95.6	삼성바이오로직스	59.4	기아	-95.4	한전기술	180.5	LG전자	-131.4
두산에너지빌리티	105.0	대한항공	-90.9	두산밥캣	58.1	카카오	-90.5	엔캠	176.7	메디톡스	-124.3
KT&G	96.8	HLB	-85.1	F&F	52.4	아모레퍼시픽	-80.7	대한항공	163.6	삼천당제약	-119.4
LS ELECTRIC	95.3	HMM	-77.7	JYP Ent.	49.7	현대모비스	-80.2	코스맥스	143.3	크라프트톤	-107.5
KB금융	88.5	테크윙	-76.3	피에스케이홀딩스	49.2	NAVER	-75.9	LIG넥스원	140.7	삼양식품	-107.3
HD현대미포	86.3	서진시스템	-73.1	신한지주	47.7	대한항공	-70.1	에스티팜	119.5	KT&G	-88.5
유한양행	81.7	엔캠	-70.2	포스코인터내셔널	44.4	SK하이닉스	-69.6	HLB	112.4	두산에너지빌리티	-86.0
이오테크닉스	69.7	현대제철	-68.6	메리츠금융지주	44.1	삼성중공업	-62.2	삼성중공업	107.5	유한양행	-63.8

후강통(Shanghai-Hongkong Link) 월간 거래량 최다 (단위 : CNY, %) | 선강통(Shenzhen-Hongkong Link) 월간 거래량 최다 (단위 : CNY, %)

코드	종목명	시가총액(M)	Close	수익률	코드	종목명	시가총액(M)	Close	수익률
600519 C1 Equity	KWEICHOW MOUTAI CO LTD-A	1,881,168.8	1,497.51	-0.26%	300750 C2 Equity	CONTEMPORARY AMPEREX TEC	828,515.3	188.35	4.12%
600900 C1 Equity	CHINA YANGTZE POWER CO LTD-	767,323.3	31.36	1.82%	000333 C2 Equity	BYD CO LTD -A	720,148.1	261.43	0.74%
601138 C1 Equity	FOXCONN INDUSTRIAL INTERNE-	504,834.3	25.41	-2.08%	300308 C2 Equity	LUXSHARE PRECISION INDUSTR	294,975.8	40.95	-2.62%
601919 C1 Equity	COSCO SHIPPING HOLDINGS CO-	201,821.5	13.27	0.45%	000858 C2 Equity	ZHONGJI INNOLIGHT CO LTD-A	156,963.3	140.00	-1.21%
601899 C1 Equity	ZIJIN MINING GROUP CO LTD-A	474,298.6	18.45	-0.11%	002594 C2 Equity	MIDEA GROUP CO LTD-A	446,032.7	63.90	1.70%
603501 C1 Equity	WILL SEMICONDUCTOR CO LTD-A	132,372.5	109.00	-0.34%	002475 C2 Equity	WULIANGYE YIBIN CO LTD-A	508,878.8	131.10	0.26%
600036 C1 Equity	CHINA MERCHANTS BANK-A	849,639.2	34.09	0.06%	300760 C2 Equity	EOPTOLINK TECHNOLOGY INC	77,132.8	108.82	-1.56%
601127 C1 Equity	SERES GROUP CO L-A	116,660.9	77.27	1.78%	000625 C2 Equity	NAURA TECHNOLOGY GROUP	188,862.5	355.66	2.32%
601318 C1 Equity	PING AN INSURANCE GROUP CO-	694,893.2	42.37	0.19%	300274 C2 Equity	SHENZHEN MINDRAY BIO-MED	346,806.7	286.04	1.79%
601328 C1 Equity	BANK OF COMMUNICATIONS CO	477,115.2	7.47	-0.27%	300394 C2 Equity	LUZHOU LAOJIAO CO LTD-A	210,347.1	142.90	0.98%

※ 작성자(SK증권 리서치센터)는 본 조사분석자료에 게재된 내용들이 외부의 부당한 압력이나 간섭없이 신의성실하게 작성되었음을 확인합니다. 자료 제공일 시점에서의 의견 및 추정치로 최종 실적과 오차가 발생할 수 있으며, 투자를 유도할 목적이 아니라 투자판단에 참고가 되는 정보제공을 목적으로 하고 있습니다. 투자자 투자자 자신의 판단과 책임하에 최종결정을 하시기 바랍니다. 본 자료는 당사의 지적 물로서 모든 저작권은 당사에게 있으며, 어떠한 경우에도 당사의 동의 없이 복제, 대여, 전송, 재배포 될 수 없습니다.





아침에 습

SK증권 리서치센터

2024-07-22, (월)

코스피 & 코스닥 섹터별 시가총액 상위 종목 수익률(국내)

(단위 : 억원 / 원)

섹터	코드	종목명	시가총액	Close	1D	1W	YTD	코드	종목명	시가총액	Close	1D	1W	YTD
에너지 Energy	A096770	SK이노베이션	107,224	112,000	-3.4%	3.6%	-20.2%	A047050	포스코인터내셔널	99,220	56,400	1.8%	2.6%	-9.6%
	A010950	S-Oil	76,669	68,100	-0.6%	1.5%	-2.2%	A009830	한화솔루션	45,552	26,500	3.7%	-2.8%	-32.9%
	A267250	HD현대	62,642	79,300	-1.7%	3.8%	25.3%	A002380	KCC	29,014	326,500	-1.2%	4.0%	42.9%
	A078930	GS	44,506	47,900	-1.7%	3.2%	17.1%	A010060	OCI홀딩스	15,573	79,600	-1.5%	-8.8%	-25.1%
	A018670	SK가스	16,448	178,200	-1.8%	1.8%	20.4%	A017940	E1	5,207	75,900	-0.9%	2.2%	21.8%
	A006120	SK디스커버리	7,223	38,450	-0.7%	4.2%	-1.9%	A002960	한국셀섹유	4,063	312,500	0.2%	-0.2%	38.3%
소재 Materials	A005490	POSCO홀딩스	313,336	370,500	1.1%	-5.5%	-25.8%	A086520	에코프로	133,538	100,300	2.1%	-1.1%	-22.5%
	A051910	LG화학	235,425	333,500	0.0%	-9.3%	-33.2%	A361610	SK아이이테크놀로지	29,660	41,600	0.4%	-2.2%	-47.3%
	A003670	포스코퓨처엠	199,080	257,000	4.3%	-5.9%	-28.4%	A004020	현대제철	37,365	28,000	-1.6%	-4.6%	-23.3%
	A010130	고려아연	107,657	520,000	0.4%	-3.9%	4.4%	A011780	금호석유	42,201	152,500	-3.2%	-7.7%	14.8%
	A011170	롯데케미칼	44,743	104,600	-1.6%	-3.4%	-31.7%	A003410	쌍용C&E	0	0	0.0%	0.0%	0.0%
	A009830	한화솔루션	45,552	26,500	3.7%	-2.8%	-32.9%	A011790	SKC	58,885	155,500	1.7%	-2.9%	71.6%
산업재 Industrials	A028260	삼성물산	262,232	147,500	-1.2%	-0.4%	13.9%	A247540	에코프로비엠	189,735	194,000	6.5%	-0.9%	-32.6%
	A003550	LG	128,672	81,800	1.0%	0.3%	-4.8%	A329180	HD현대중공업	145,854	164,300	-2.8%	4.3%	27.4%
	A034730	SK	108,754	150,000	0.3%	-3.3%	-15.7%	A003490	대한항공	79,352	21,550	-2.5%	-2.5%	-9.8%
	A034020	두산에너빌리티	129,393	20,200	-3.8%	-3.4%	27.0%	A009540	HD한국조선해양	123,216	174,100	-1.7%	5.1%	44.0%
	A011200	HMM	129,209	17,250	-4.2%	-1.8%	-11.9%	A086280	현대글로비스	89,325	119,100	-1.1%	-4.6%	24.3%
	A005380	현대차	541,341	258,500	-0.8%	-4.8%	27.0%	A161390	한국타이어엔테크놀로지	50,851	41,050	-1.6%	-3.0%	-9.6%
자유소비재 Consumer Discretionary	A000270	기아	465,035	116,300	-3.0%	-4.1%	16.3%	A018880	한온시스템	24,101	4,515	-0.1%	-7.8%	-38.1%
	A012330	현대모비스	207,844	223,500	-0.2%	-4.7%	-5.7%	A021240	코웨이	46,715	63,300	-1.3%	-2.6%	10.7%
	A066570	LG전자	182,958	111,800	0.8%	2.2%	9.8%	A008770	호텔신라	20,331	51,800	-1.3%	-3.9%	-20.8%
	A383220	F&F	24,517	64,000	-8.1%	5.8%	-28.3%	A023530	롯데쇼핑	17,482	61,800	-0.8%	-1.8%	-17.6%
	A035250	강원랜드	29,952	14,000	-1.4%	-1.8%	-12.5%	A004170	신세계	15,536	157,800	-0.6%	-1.7%	-9.9%
	A033780	KT&G	117,812	90,400	0.4%	3.3%	4.0%	A004370	농심	27,463	451,500	-1.2%	0.8%	10.9%
필수소비재 Consumer Staples	A090430	아모레퍼시픽	95,460	163,200	-2.3%	5.4%	12.6%	A007070	GS리테일	22,253	21,250	-1.4%	1.0%	-7.8%
	A051900	LG생활건강	53,492	342,500	-3.3%	-4.9%	-3.5%	A002790	아모레G	25,232	30,600	-3.9%	1.2%	4.6%
	A271560	오리온	35,978	91,000	-1.1%	-1.1%	-21.6%	A139480	이마트	15,889	57,000	-1.0%	-2.2%	-25.6%
	A097950	CJ제일제당	55,851	371,000	-2.2%	0.1%	14.5%	A026960	동서	18,873	18,930	-0.6%	-1.2%	4.0%
	A282330	BGF리테일	18,252	105,600	-1.3%	1.6%	-19.6%	A006040	동원산업	12,283	34,100	-0.9%	-1.3%	2.4%
	A207940	삼성바이오로직스	594,303	835,000	-1.8%	1.5%	9.9%	A028300	HLB	109,125	83,400	-0.5%	-1.4%	64.5%
의료 Health Care	A068270	셀트리온	407,730	187,900	0.0%	-0.5%	-6.8%	A128940	한미약품	38,817	303,000	-1.3%	-1.1%	-14.0%
	A091990	셀트리온헬스케어	0	0	0.0%	0.0%	0.0%	A068760	셀트리온제약	38,893	93,500	-0.6%	-2.3%	1.4%
	A326030	SK바이오팜	67,663	86,400	0.1%	4.1%	-13.9%	A008930	한미사이언스	22,330	32,650	-0.3%	-2.4%	-16.7%
	A302440	SK바이오사이언스	42,255	55,000	-1.3%	-1.6%	-23.6%	A086900	메디톡스	12,794	175,300	12.5%	9.9%	-27.3%
	A000100	유한양행	76,519	95,400	-2.0%	0.5%	38.7%	A137310	에스디바이오센서	11,278	9,060	-0.8%	-2.4%	-20.8%
	A005930	삼성전자	5,038,496	84,400	-2.9%	0.0%	7.5%	A042700	한미반도체	146,460	151,000	-1.6%	-5.9%	144.7%
IT Information Technology	A373220	LG에너지솔루션	808,470	345,500	3.1%	-7.4%	-19.2%	A005070	코스모신소재	45,483	139,900	5.5%	-0.9%	-5.0%
	A000660	SK하이닉스	1,525,165	209,500	-1.4%	-10.1%	48.1%	A034220	LG디스플레이	63,000	12,600	-1.1%	-4.5%	7.0%
	A006400	삼성SDI	245,833	357,500	0.7%	-5.9%	-24.3%	A307950	현대오토에버	44,701	163,000	-1.8%	-2.1%	-22.9%
	A018260	삼성에스디에스	120,477	155,700	0.4%	-1.3%	-8.4%	A058470	리노공업	33,457	219,500	-3.3%	-10.0%	8.4%
	A009150	삼성전기	125,485	168,000	-2.3%	1.9%	9.7%	A000990	DB하이텍	24,419	55,000	2.0%	9.3%	-6.1%
	A402340	SK스퀘어	118,580	88,000	-1.1%	-16.4%	67.3%	A020150	롯데에너지머티리얼즈	20,312	44,050	-0.1%	-8.2%	4.8%
	A011070	LG이노텍	70,410	297,500	-0.3%	3.5%	24.2%	A240810	원익IPS	18,038	36,750	0.3%	1.8%	8.3%
	A066970	엘앤에프	45,731	126,000	2.3%	-8.7%	-38.2%	A108320	LX세미콘	12,686	78,000	-0.6%	-6.1%	-10.1%
	A377300	카카오페이	37,341	27,750	1.1%	-3.7%	-43.7%	A131970	두산테스나	6,837	40,200	0.1%	-3.3%	-31.4%
	A035420	NAVER	279,668	172,200	-1.5%	-1.5%	-23.1%	A030200	KT	93,500	37,100	-2.1%	1.6%	7.9%
	A035720	카카오	183,364	41,350	0.5%	-2.1%	-23.9%	A259960	크라프트	134,333	280,500	3.1%	0.2%	44.9%
통신서비스 Telecommunication Services	A017670	SK텔레콤	115,772	53,900	0.0%	3.1%	7.6%	A036570	엔씨소프트	41,515	189,100	-0.4%	-0.7%	-21.4%
	A105560	KB금융	342,177	84,800	0.5%	-2.5%	56.8%	A032830	삼성생명	186,000	93,000	0.4%	-1.6%	34.6%
	A055550	신한지주	272,016	53,400	-1.7%	1.9%	33.0%	A000810	삼성화재	171,971	363,000	-1.1%	-5.0%	38.0%
금융 Financials	A086790	하나금융지주	183,308	62,700	1.5%	0.5%	44.5%	A323410	카카오뱅크	102,062	21,400	-0.2%	-3.4%	-24.9%
	A015760	한국전력	126,595	19,720	0.6%	-0.2%	4.3%	A005090	SGC에너지	3,653	25,350	-1.2%	2.0%	-7.1%
	A036460	한국가스공사	38,495	41,700	0.7%	-3.3%	68.8%	A004690	삼천리	3,662	90,300	-0.2%	-0.4%	-5.0%
유틸리티 Utilities	A017390	서울가스	2,800	56,000	-0.2%	-0.5%	-9.4%	A016710	대성홀딩스	1,392	8,650	-0.5%	-1.1%	-13.8%

※ 작성자(SK증권 리서치센터)는 본 조사분석자료에 게재된 내용들이 외부의 부당한 압력이나 간섭없이 신의성실하게 작성되었음을 확인합니다. 자료 제공일 시점에서의 의견 및 추정치로 최종 실적과 오차가 발생할 수 있으며, 투자를 유도할 목적이 아니라 투자판단에 참고가 되는 정보제공을 목적으로 하고 있습니다. 투자시 투자자 자신의 판단과 책임하에 최종결정을 하시기 바랍니다. 본 자료는 당사의 저작물로서 모든 저작권은 당사에 있으며, 어떠한 경우에도 당사의 동의 없이 복제, 대여, 전송, 재배포 될 수 없습니다.





아침에 습

SK증권 리서치센터

2024-07-22, (월)

섹터별 시가총액 상위 종목 수익률(해외)

Dow Jones Industrial Average Memebers

Company	국가	Close	(단위 : 각국 거래소 통화 기준)			
			1D	1W	1M	YTD
Apple	USA	224.2	-2.1%	-1.5%	4.6%	16.4%
American Express	USA	249.2	-0.3%	4.4%	8.7%	33.0%
Boeing	USA	180.2	-2.5%	-2.0%	3.0%	-30.9%
Caterpillar	USA	356.0	-0.5%	7.5%	9.5%	20.4%
Cisco Systems	USA	48.0	-1.0%	2.7%	4.5%	-4.9%
Chevron	USA	162.0	0.5%	4.3%	5.6%	8.6%
Walt Disney	USA	96.8	-0.5%	0.2%	-4.6%	7.2%
Dow Inc	USA	54.8	-1.2%	4.5%	-1.2%	-0.1%
Walgreens Boots Alliance	USA	11.4	-4.1%	-0.6%	-29.5%	-56.5%
Goldman Sachs	USA	486.2	-3.2%	1.5%	6.3%	26.0%
Home Depot	USA	366.1	-1.6%	3.5%	3.5%	5.6%
IBM	USA	185.2	-1.2%	3.9%	8.6%	13.2%
Intel	USA	34.9	1.2%	4.1%	13.8%	-30.6%
Johnson & Johnson	USA	155.4	-0.7%	3.8%	6.7%	-0.8%
JPMorgan Chase	USA	210.0	-3.2%	1.2%	6.6%	23.4%
Coca-Cola	USA	65.2	0.0%	3.3%	4.1%	10.6%
McDonald's	USA	259.5	-0.6%	1.9%	3.5%	-12.5%
3M	USA	104.0	-0.6%	0.8%	3.2%	13.8%
Merck	USA	124.3	-1.3%	-3.7%	-2.9%	14.0%
Microsoft	USA	440.4	-0.7%	-3.2%	-1.3%	17.1%
Nike	USA	72.4	-0.9%	-1.4%	-23.6%	-33.3%
Salesforce	USA	247.4	-1.5%	-1.5%	6.7%	-6.0%
Procter & Gamble	USA	168.4	-0.6%	1.8%	-0.1%	14.9%
Travelers	USA	220.6	-0.1%	5.6%	5.8%	15.8%
UnitedHealth Group	USA	564.3	-1.6%	11.9%	17.3%	7.2%
United Technologies	USA	103.8	-1.1%	2.1%	-0.9%	23.4%
Visa	USA	269.2	-1.3%	2.5%	-1.6%	3.4%
Verizon Communications	USA	42.1	0.1%	1.9%	5.0%	11.6%
Walmart	USA	70.8	-0.3%	1.5%	4.8%	34.8%
Exxon Mobil	USA	118.8	1.0%	4.9%	8.6%	18.8%

Materials

Company	국가	Close	(단위 : 각국 거래소 통화 기준)			
			1D	1W	1M	YTD
BHP Billiton	AUS	42.7	-0.1%	-2.1%	-0.3%	-15.4%
Linde	USA	446.0	-0.7%	2.6%	1.4%	8.6%
Rio Tinto	AUS	115.9	-0.4%	-3.1%	-2.8%	-14.5%
Glencore	GBR	450.9	-1.7%	2.2%	-0.6%	-4.5%
VALE	BRA	61.2	-0.9%	-1.4%	0.8%	-20.8%
Air Liquide	FRA	165.1	0.3%	1.0%	1.8%	3.1%
SABIC	SAU	79.1	0.4%	5.5%	7.6%	-5.5%
Air Products & Chemicals	USA	266.6	-1.4%	3.3%	-3.0%	-2.6%
Sherwin-Williams	USA	325.5	-0.1%	3.7%	8.4%	4.3%
Freeport-Mcmoran	USA	45.9	-5.3%	-10.9%	-3.7%	7.9%
Southern Copper	USA	104.0	-5.4%	-9.3%	-3.7%	22.1%
Anglo American	GBR	2,286.0	0.5%	-4.5%	-4.3%	16.0%
Shin-etsu Chemicals	JPN	6,702.0	-1.7%	-0.2%	10.0%	13.3%
BASF	DEU	45.0	0.3%	2.0%	-0.2%	-7.7%

Industrials

Company	국가	Close	(단위 : 각국 거래소 통화 기준)			
			1D	1W	1M	YTD
International Holding Co.	UAE	411.9	0.8%	0.0%	1.1%	3.1%
CATL	CHN	188.4	4.1%	6.4%	-1.0%	15.4%
UPS	USA	144.8	-1.8%	4.7%	7.9%	-7.9%
Raytheon Technologies	USA	103.8	-1.1%	2.1%	-0.9%	23.4%
Honeywell International	USA	217.7	-1.2%	1.3%	2.3%	3.8%
Siemens	DEU	170.3	-4.4%	-4.6%	1.1%	0.2%
Union Pacific	USA	243.0	-0.4%	6.2%	9.2%	-1.1%
Deere	USA	380.6	-1.2%	5.3%	-0.6%	-4.8%
Lockheed Martin	USA	476.0	0.0%	3.4%	3.5%	5.0%
Airbus	FRA	130.9	-0.9%	-0.8%	-11.6%	-6.4%
Schneider Electric	FRA	220.8	-3.1%	-4.0%	-3.0%	21.5%
GE	USA	158.8	1.4%	-1.9%	-3.7%	56.0%
LG Energy Solution	KOR	335,000.0	-0.4%	-10.7%	1.2%	-21.6%
Canadian National Railway	CAN	166.1	-1.4%	2.1%	2.2%	-0.3%

Energy

Company	국가	Close	(단위 : 각국 거래소 통화 기준)			
			1D	1W	1M	YTD
ARAMCO	SAU	28.5	0.4%	1.1%	2.7%	-13.9%
Shell	GBR	2,834.5	1.3%	0.7%	3.7%	10.2%
Reliance Industries	IND	3,173.4	0.7%	0.4%	7.1%	22.5%
Total Energies	FRA	63.8	1.5%	1.6%	1.5%	3.6%
ConocoPhillips	USA	116.6	0.5%	2.3%	6.6%	0.5%
PetroChina	HKG	7.5	0.0%	-7.7%	2.3%	44.6%
BP	GBR	459.0	1.4%	1.6%	-1.7%	-1.5%
Equinor ASA	NOR	297.0	1.6%	3.2%	2.3%	-7.8%
Enbridge	CHN	49.7	0.3%	2.3%	4.2%	3.8%
Schlumberger	USA	48.7	-0.4%	5.5%	9.6%	-6.4%
China Shenhua	HKG	34.0	0.9%	-1.2%	-12.6%	27.1%
EOG Resources	USA	132.2	-0.1%	3.2%	10.7%	9.3%
SINOPEC	HKG	4.9	1.9%	0.2%	4.3%	19.6%
CNOOC	HKG	21.6	1.9%	-4.6%	0.5%	65.8%
Petrobras	BRA	38.5	-0.2%	0.5%	7.3%	3.5%
Canadian Natural Resources	CAN	48.9	0.2%	-1.9%	3.5%	13.2%
Occidental Petroleum	USA	63.7	0.9%	3.7%	4.0%	6.7%
Marathon Petroleum	USA	164.5	-0.6%	0.1%	-4.6%	10.9%
Pioneer Natural Resources	USA	269.6	0.0%	0.0%	0.0%	19.9%
Gazprom	RUS	115.6	0.0%	0.0%	-2.1%	-27.7%
Enterprise Products	USA	29.8	0.4%	2.2%	5.4%	13.2%

Consumer Discretionary

Company	국가	Close	(단위 : 각국 거래소 통화 기준)			
			1D	1W	1M	YTD
Amazon	USA	183.8	-2.2%	-5.8%	0.5%	20.9%
LVMH	FRA	690.3	0.0%	-2.8%	-2.8%	-5.9%
Tesla	USA	249.2	0.3%	3.4%	34.8%	0.3%
Toyota	JPN	3,141.0	-3.5%	-4.4%	2.9%	21.3%
Hermes	FRA	2,067.0	0.1%	-2.4%	-2.5%	7.7%
Prosus	NLD	32.9	0.4%	-1.0%	-2.9%	21.9%
Christian Dior	FRA	649.5	-0.4%	-3.1%	-4.1%	-8.2%
Meituan	HKG	119.4	0.3%	2.8%	3.8%	45.8%
Lowe's	USA	239.4	-1.5%	4.2%	5.1%	7.6%
Starbucks	USA	74.2	-1.2%	1.2%	-7.5%	-22.7%
Pinduoduo	USA	132.1	0.2%	-5.1%	-8.4%	-9.7%
SONY	JPN	14,680.0	-3.3%	-4.6%	16.1%	9.5%
Porsche	DEU	73.1	1.8%	-2.4%	5.3%	-8.6%
BYD	HKG	241.6	0.8%	0.1%	3.4%	12.7%
Jingdong(JD.com)	USA	26.3	-2.6%	-8.2%	-9.5%	-9.0%
TJX	USA	113.0	-0.8%	-0.8%	2.5%	20.5%
Inditex	ESP	45.3	-0.1%	-2.6%	-3.4%	14.8%
Booking Holdings	USA	3,930.6	-1.5%	-0.1%	-1.1%	10.8%
Richemont	CHE	134.9	-1.0%	-4.6%	-4.5%	16.5%
Naspers	ZAF	351,430.0	0.2%	-1.2%	-6.2%	12.3%
Volkswagen	DEU	113.3	1.3%	-0.1%	-0.6%	-4.3%

※ 작성자(SK증권 리서치센터)는 본 조사분석자료에 게재된 내용들이 외부의 부당한 압력이나 간섭없이 신의성실하게 작성되었음을 확인합니다. 자료 제공일 시점에서의 의견 및 추정치로 최종 실적과 오차가 발생할 수 있으며, 투자를 유도할 목적이 아니라 투자판단에 참고가 되는 정보제공을 목적으로 하고 있습니다. 투자시 투자자 자신의 판단과 책임하에 최종결정을 하시길 바랍니다. 본 자료는 당사의 저작물로서 모든 저작권은 당사에 있으며, 어떠한 경우에도 당사의 동의 없이 복제, 대여, 전송, 재배포 될 수 없습니다.





아침에 습

SK증권 리서치센터

2024-07-22, (월)

Consumer Staples

(단위 : 각국 거래소 통화 기준)

Company	국가	Close	1D	1W	1M	YTD
Kweichow Moutai	CHN	1,497.5	-0.3%	2.4%	-1.6%	-13.2%
Nestle	CHE	94.2	0.7%	0.6%	-0.7%	-3.4%
Pepsico	USA	170.4	0.3%	3.9%	2.3%	0.3%
L'OREAL	FRA	406.2	0.7%	0.2%	-8.0%	-9.9%
Costco	USA	839.4	-0.8%	-0.9%	-3.6%	27.2%
Philip Morris International	USA	107.5	-0.8%	2.3%	6.1%	14.2%
Unilever	NLD	53.7	1.2%	2.6%	2.4%	22.4%
Anheuser-Busch INBEV	BEL	56.3	0.2%	0.2%	1.8%	-3.6%
Wuliangye Yibin	CHN	131.1	0.3%	0.5%	-2.1%	-6.6%
Diageo	GBR	2,525.0	0.7%	-0.8%	-1.3%	-11.6%
Estee Lauder	USA	96.9	-3.8%	-4.6%	-12.5%	-33.7%
Mondelez	USA	66.9	-0.3%	2.4%	1.1%	-7.6%
British American Tobacco	GBR	2,556.0	2.4%	3.0%	5.4%	11.3%
Altria	USA	49.3	-0.1%	4.8%	10.1%	22.3%
Hindustan Unilever	IND	2,738.4	1.9%	5.0%	10.1%	3.2%

Communication Services

(단위 : 각국 거래소 통화 기준)

Company	국가	Close	1D	1W	1M	YTD
Alphabet	USA	177.7	-1.8%	-4.2%	1.5%	27.2%
Tencent	HKG	369.2	-0.7%	-4.1%	-2.1%	25.7%
Meta	USA	475.9	3.0%	-7.2%	-4.7%	34.4%
Alibaba	USA	76.5	-0.6%	-2.5%	2.8%	-1.3%
T-Mobile US	USA	182.3	-0.7%	1.9%	2.6%	13.7%
Comcast	USA	40.1	-1.1%	6.3%	8.8%	-8.5%
China Mobile	HKG	75.9	1.1%	-1.0%	3.8%	17.1%
Netflix	USA	643.0	-0.7%	-1.5%	-6.2%	32.1%
AT&T	USA	19.2	-0.1%	1.5%	6.1%	14.1%
Deutsche Telekom	DEU	24.1	0.5%	1.9%	5.9%	10.9%
NTT	JPN	160.8	0.7%	0.8%	10.5%	-6.7%
Softbank	JPN	10,650.0	-6.1%	-10.7%	5.2%	69.2%
Charter Communications	USA	321.6	-2.6%	5.8%	15.9%	-17.3%
KDDI	JPN	4,595.0	1.1%	1.2%	10.0%	2.4%
America Movil	MEX	15.6	-2.2%	-5.3%	0.0%	-0.7%
Baidu ADR	USA	90.9	-0.2%	-9.7%	0.0%	-23.7%

Health Care

(단위 : 각국 거래소 통화 기준)

Company	국가	Close	1D	1W	1M	YTD
Eli Lilly	USA	848.9	-6.3%	-9.1%	-4.8%	45.6%
Novo Nordisk	DNK	887.0	-3.5%	-8.3%	-9.6%	27.1%
Roche	CHE	278.4	1.6%	10.4%	12.3%	13.9%
Pfizer	USA	29.7	-1.1%	3.7%	8.4%	3.2%
Abbvie	USA	171.1	-2.4%	0.7%	-0.1%	10.4%
Thermo Fisher Scientific	USA	540.6	-2.6%	-0.4%	-5.0%	1.9%
Novartis	CHE	95.1	-4.0%	-4.2%	2.1%	12.0%
Astrazeneca	GBR	12,126.0	-1.0%	0.2%	-2.3%	14.4%
Danaher	USA	244.8	-2.6%	-0.6%	-4.9%	5.8%
Abbott Labs	USA	100.1	-4.4%	-3.9%	-3.8%	-9.1%
Bristol-Myers Squibb	USA	42.4	-1.8%	4.0%	3.9%	-17.4%
Amgen	USA	331.0	-1.4%	1.8%	8.2%	14.9%
Sanofi	FRA	92.3	0.3%	-1.7%	4.2%	2.8%
CVS Health	USA	59.9	-2.7%	2.9%	-1.8%	-24.1%
Elevance Health	USA	504.7	-3.1%	-5.5%	-4.3%	7.0%
Medtronic	USA	81.2	-0.1%	4.0%	1.8%	-1.4%

Utilities

(단위 : 각국 거래소 통화 기준)

Company	국가	Close	1D	1W	1M	YTD
Nextera Energy	USA	71.7	1.1%	-4.1%	1.7%	18.0%
Abu Dhabi National Energy	UAE	2.7	-2.1%	-3.5%	-2.1%	-21.7%
Duke Energy	USA	106.9	-0.6%	2.3%	6.9%	10.2%
Iberdrola	ESP	11.9	0.1%	-1.3%	-1.9%	-0.1%
Southern Company	USA	81.3	-0.4%	1.8%	4.3%	16.0%
China Yangtze Power	CHN	31.4	1.8%	3.9%	12.8%	34.4%
Enel SPA	ITA	6.8	0.5%	0.2%	5.4%	1.0%
Adani Total Gas	IND	890.1	-1.8%	-0.5%	-5.3%	-11.1%
Dominion Energy	USA	51.6	-0.9%	-0.1%	4.4%	9.7%
Engie	FRA	14.2	1.3%	-0.1%	6.4%	-11.1%
Sempra Energy	USA	77.8	0.1%	1.0%	3.6%	4.1%
American Electric Power	USA	93.5	0.0%	2.9%	6.8%	15.1%
National Grid	GBR	941.0	0.8%	-1.8%	5.2%	-4.1%
Orsted A/S	DNK	389.9	2.8%	-5.5%	-0.1%	4.2%

Information Technology

(단위 : 각국 거래소 통화 기준)

Company	국가	Close	1D	1W	1M	YTD
TSMC	TWN	1,005.0	-2.4%	-6.9%	6.6%	69.5%
NVIDIA	USA	121.1	2.6%	-5.0%	-10.7%	144.5%
Mastercard	USA	448.7	-0.5%	2.8%	-0.3%	5.2%
Samsung Electronics	KOR	86,900.0	0.2%	-0.8%	8.9%	10.7%
ASML	NLD	838.5	-3.7%	-15.2%	-14.8%	23.0%
Oracle	USA	138.0	-0.9%	-3.3%	-4.6%	30.9%
Accenture	USA	328.1	0.8%	10.1%	15.0%	-6.5%
Adobe	USA	556.9	-1.1%	-0.1%	6.6%	-6.7%
Texas Instruments	USA	205.9	0.8%	2.9%	4.9%	20.8%
Tata Consultancy	IND	4,315.6	3.3%	10.0%	13.1%	13.2%
SAP	DEU	180.5	-1.3%	-2.7%	2.8%	29.4%
Qualcomm	USA	191.5	-0.1%	-4.2%	-15.7%	32.4%
AMD	USA	155.8	-2.3%	-14.4%	0.7%	5.7%
Intuit	USA	637.5	-3.3%	1.3%	4.6%	2.0%
Keyence	JPN	71,330.0	-3.2%	-7.1%	5.4%	14.8%
Applied Materials	USA	217.7	-1.1%	-9.8%	-12.2%	34.3%
Micron Technology	USA	117.5	-1.7%	-9.8%	-23.5%	37.6%
Lam Research	USA	952.6	-1.6%	-10.1%	-12.6%	21.6%
Tokyo Electron	JPN	30,470.0	-8.7%	-19.9%	-12.9%	20.6%

Financials

(단위 : 각국 거래소 통화 기준)

Company	국가	Close	1D	1W	1M	YTD
Berkshire Hathaway	USA	662,820.0	-1.3%	5.4%	7.8%	22.2%
Bank of America	USA	43.0	-2.2%	2.9%	7.6%	27.7%
ICBC	CHN	5.9	0.0%	-0.3%	8.4%	23.6%
Wells Fargo	USA	59.2	-2.7%	-1.5%	0.3%	20.4%
Morgan Stanley	USA	104.8	-2.0%	0.2%	7.4%	12.4%
China Construction Bank	HKG	5.5	0.4%	-0.9%	-2.3%	17.8%
China Merchants Bank	CHN	34.1	0.1%	3.6%	1.1%	22.5%
Charles Schwab	USA	62.3	-2.4%	-18.2%	-14.5%	-9.5%
Agricultural Bank of China	HKG	3.4	0.0%	1.5%	5.2%	14.0%
HSBC	GBR	663.5	-0.5%	-0.9%	-3.4%	4.4%

Real Estate

(단위 : 각국 거래소 통화 기준)

Company	국가	Close	1D	1W	1M	YTD
Prologis	USA	122.6	-0.5%	1.8%	11.4%	-8.0%
American Tower	USA	210.7	-1.2%	1.7%	9.3%	-2.4%
Equinix	USA	795.1	-1.0%	-0.3%	2.7%	-1.3%
Crown Castle	USA	105.0	-0.6%	2.6%	10.2%	-8.8%
Public Storage	USA	303.6	-2.1%	2.4%	4.2%	-0.5%
Realty Income	USA	57.7	0.2%	5.0%	8.7%	0.5%
Sun Hung Kai Properties	HKG	72.2	0.1%	5.8%	2.3%	-14.6%
Simon Property	USA	153.1	-1.2%	2.9%	4.2%	7.3%

※ 작성자(SK증권 리서치센터)는 본 조사분석자료에 게재된 내용들이 외부의 부당한 압력이나 간섭없이 신의성실하게 작성되었음을 확인합니다. 자료 제공일 시점에서의 의견 및 추정치로 최종 실적과 오차가 발생할 수 있으며, 투자를 유도할 목적이 아니라 투자판단에 참고가 되는 정보제공을 목적으로 하고 있습니다. 투자시 투자자 자신의 판단과 책임하에 최종결정을 하시길 바랍니다. 본 자료는 당사의 저작물로서 모든 저작권은 당사에게 있으며, 어떠한 경우에도 당사의 동의 없이 복제, 대여, 전송, 재배포 될 수 없습니다.

