

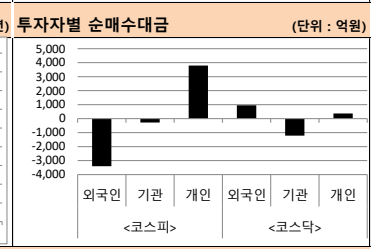
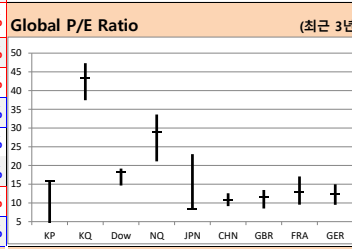
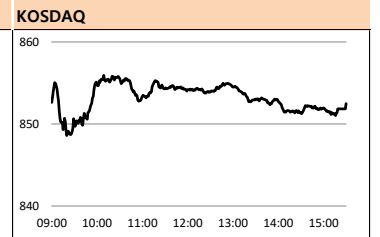
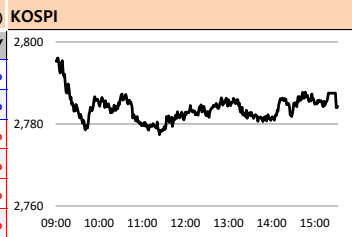


아침에 습

SK증권리서치센터

2024-06-24, (월)

Global Indices		(단위: pt, 10억 원지통화)							
	Close	시가총액	1D	1W	1M	3M	YTD	3Y	
KOSPI	2,784.3	2,195,528.2	-0.8%	0.9%	2.2%	1.1%	4.3%	-14.7%	
KOSDAQ	852.7	411,028.4	-0.6%	-1.1%	0.8%	-5.7%	-3.0%	-15.7%	
Dow Jones	39,150.3	14,883.7	0.0%	1.5%	-1.3%	-1.6%	3.8%	15.3%	
Nasdaq	17,689.4	29,819.0	-0.2%	0.0%	5.3%	7.8%	19.8%	24.1%	
S&P 500	5,464.6	47,670.9	-0.2%	0.6%	3.0%	4.3%	15.2%	28.7%	
UK	8,237.7	2,147.2	-0.4%	1.1%	-1.6%	4.5%	6.7%	16.2%	
Germany	18,163.5	1,631.1	-0.5%	0.9%	-2.8%	-0.1%	8.3%	16.2%	
France	7,628.6	2,481.5	-0.6%	1.7%	-5.7%	-6.7%	1.3%	15.4%	
Japan	38,596.5	704,566.4	-0.1%	-0.6%	-0.1%	-5.4%	15.3%	33.6%	
China	2,998.1	45,991.4	-0.2%	-1.1%	-5.1%	-2.6%	1.2%	-15.7%	
Brazil	121,341.1	3,350.0	0.7%	1.4%	-3.4%	-5.3%	-8.6%	-5.8%	
Vietnam	1,282.0	5,236,887.9	0.0%	0.2%	1.2%	0.4%	13.3%	-7.1%	
India	77,209.9	151,703.9	-0.3%	0.3%	4.0%	6.3%	7.4%	46.8%	
Russia	3,123.4	45,287.2	0.0%	-2.9%	-9.3%	-5.0%	0.8%	-18.3%	



Global Market

미국 증시 - 기술주 투자 열기 정세에 따른 혼조세

- 엔비디아 하락세에 기술주 투자 심리 주춤, 송고르기 장세 돌입
- S&P 500 -0.16%, 나스닥 -0.18%, 다우지수 +0.04%

유럽 증시 - 프랑스 총선 부정적 영향 여파 및 경기 위축 우려에 하락 마감

- 기술, 은행주 일제히 약세에 지수 하락 견인, 유로존 PMI 6개월 만에 최저치 기록
- 유로스톡스50 -0.82%, DAX -0.50%, CAC40 -0.56%, FTSE100 -0.42%

중국 증시 - 금융포럼 정책 실망감에 하락 마감

- 연례 금융포럼에서 부양책 부재, 캐나다 중국산 전기차에 관세 부과 검토에 심리 약화
- 상해종합 -0.24%, 선전종합 -0.04%

국내 증시 - 엔비디아 하락 여파에 기술주 약세, 하락 마감

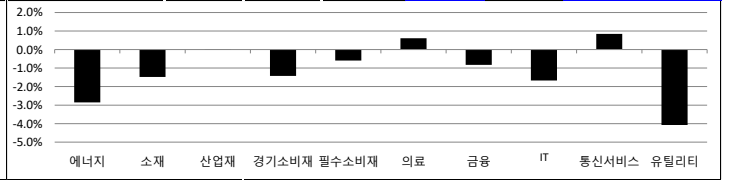
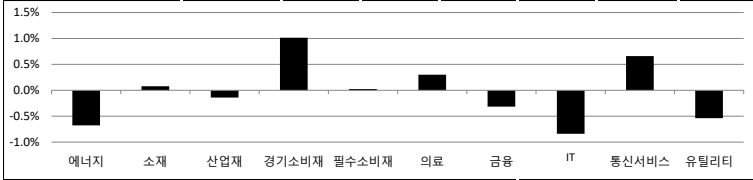
- 엔비디아 하락세에 반도체 및 기술주 투심 위축, 외국인과 기관 매도세에 하락
- 수급별로 외국인과 기관 각각 -3,403억 -280억 순매도, 개인은 3,791억 순매수

Today's Event

- 일) 일본은행 금융정책결정회의 요약본
- 파라다이스 신규상장
- 에이치엠씨제7호스팩 신규상장
- 한중엔시엔스 신규상장
- 미래에셋비전스팩6호 신규상장

S&P 500 Sector							
	1D	1W	1M	3M	YTD	2Y	3Y
에너지	-0.7%	1.9%	-2.9%	-3.8%	5.0%	21.5%	65.3%
소재	0.1%	0.8%	-2.1%	-2.8%	4.5%	19.9%	8.7%
산업재	-0.1%	1.5%	-2.0%	-2.4%	8.6%	42.2%	20.8%
경기소비재	1.0%	2.5%	3.2%	0.1%	5.7%	35.8%	5.4%
필수소비재	0.0%	0.9%	-0.7%	1.7%	7.0%	13.0%	15.4%
의료	0.3%	0.6%	0.1%	0.4%	5.4%	17.7%	17.0%
금융	-0.3%	1.7%	-1.6%	-1.8%	9.1%	31.5%	14.6%
IT	-0.8%	-0.7%	10.0%	13.2%	31.7%	96.4%	71.6%
통신서비스	0.7%	0.8%	2.9%	7.8%	25.7%	64.0%	16.8%
유틸리티	-0.5%	-0.8%	-3.9%	8.1%	7.3%	3.9%	7.5%

Korea Sector							
	1D	1W	1M	3M	YTD	2Y	3Y
에너지	-2.9%	2.3%	5.9%	-5.2%	-8.2%	-32.1%	-41.8%
소재	-1.5%	-3.0%	-4.3%	-12.1%	-20.6%	-7.8%	-34.9%
산업재	0.0%	0.1%	2.6%	-7.2%	-4.3%	2.8%	-20.8%
경기소비재	-1.4%	4.1%	4.1%	5.3%	22.9%	43.3%	1.8%
필수소비재	-0.6%	-3.4%	-5.2%	9.5%	3.8%	-5.6%	-43.0%
의료	0.6%	0.2%	4.7%	-10.5%	-9.5%	18.0%	-25.7%
금융	-0.8%	1.8%	-1.0%	-4.0%	26.7%	40.0%	19.4%
IT	-1.7%	1.4%	5.2%	6.2%	8.9%	43.2%	4.7%
통신서비스	0.8%	0.7%	-3.0%	-6.2%	-16.3%	-26.4%	-61.9%
유틸리티	-4.1%	-2.3%	-4.1%	-15.6%	2.3%	-11.4%	-23.0%



Fixed Income				Commodity				Currency						
	Close	1D	1M	YTD		Close	1D	1M	YTD		Close	1D	1M	YTD
국고채 3년	3.160	-3.5	-25.5	-8.5	국제유가(WTI)	80.73	-1.8%	4.1%	14.7%	달러인덱스(pt)	105.80	0.2%	0.8%	3.5%
국고채 10년	3.242	-2.8	-24.3	-6.3	VIX Index	13.20	-0.6%	7.4%	0.0%	달러/원(원)	1,388.25	0.3%	1.9%	6.7%
미국채 2년	4.732	-0.5	-13.7	41.2	천연가스	2.71	-1.3%	-4.8%	5.3%	달러/엔(엔)	159.80	0.5%	1.9%	12.5%
미국채 10년	4.255	-0.4	-16.6	32.6	CRB상품지수	293.22	-0.7%	-0.7%	11.6%	유로/달러(달러)	1.07	-0.1%	-1.2%	-2.3%
일본 국채 10년	0.975	1.8	-3.4	36.1	금(Comex)	2,316.40	-1.6%	-3.2%	-4.6%	홍콩달러/원(원)	177.83	0.2%	1.9%	6.9%
중국 국채 10년	2.260	1.3	-5.2	-30.6	BDI(Baltic Dry)	1,997.00	0.7%	10.7%	-4.6%	위안/원(원)	190.48	0.2%	1.3%	4.4%
독일 국채 10년	2.412	-1.9	-12.2	34.4	구리	444.20	-2.6%	-8.7%	14.5%	파운드/달러(달러)	1.26	-0.1%	-0.6%	0.2%

※ 작성자(SK증권 리서치센터)는 본 조사분석자료에 게재된 내용들이 외부의 부당한 압력이나 간섭없이 신의성실하게 작성되었음을 확인합니다. 자료 제공일 시점에서의 의견 및 추정치로 최종 실적과 오차가 발생할 수 있으며, 투자를 유도할 목적이 아니라 투자판단에 참고가 되는 정보제공을 목적으로 하고 있습니다. 투자시 투자자 자신의 판단과 책임에 최종결정을 하시기 바랍니다. 본 자료는 당사의 저작권으로서 모든 저작권은 당사에게 있으며, 어떠한 경우에도 당사의 동의 없이 복제, 대여, 전송, 재배포 될 수 없습니다.





아침에 습

SK증권 리서치센터

2024-06-24, (월)

일일 상승률 상위 종목			일일 하락률 상위 종목		
종목명	시가총액	수익률	종목명	시가총액	수익률
GS글로벌	2,649	30.0%	깨끗한나라	1,002	-13.9%
제룡산업	1,966	27.2%	에이프로젠	2,900	-12.7%
GS	50,081	20.9%	코오롱글로벌	2,668	-10.5%
콜마비엔에이치	5,445	18.5%	아티스트유나이티드	1,726	-10.2%
스카이문스텍크놀로지	1,835	18.5%	아미코젠	3,972	-9.6%
제룡전기	13,573	17.2%	하나기술	4,137	-9.5%
콜마홀딩스	3,629	15.3%	DB하이텍	23,176	-8.6%
상아프론테크	4,413	14.1%	올릭스	1,918	-8.4%
선진뷰티사이언스	2,642	13.8%	풍원정밀	2,910	-8.2%
신성통상	3,298	13.1%	대상홀딩스	4,400	-7.6%
APS	1,528	12.0%	태양금속	1,015	-7.1%
다보링크	1,397	11.2%	네패스아크	3,003	-7.0%
LS ELECTRIC	63,000	10.4%	케이씨텍	9,346	-7.0%
디아이	7,330	10.2%	와이씨켄	2,447	-6.9%
해성에어로보틱스	1,165	9.9%	디티앤씨알오	1,135	-6.9%
하이텍팜	1,632	9.6%	한화시스템	35,706	-6.9%
SK오션플랜트	8,672	9.4%	종근당	12,463	-6.9%
HD현대일렉트릭	114,269	9.3%	티로보틱스	2,483	-6.8%
국제약품	1,248	9.3%	부방	1,315	-6.8%
덴티움	13,272	9.2%	하이비전시스템	3,780	-6.8%

주요 투자자별 순매수/순매도 상위 종목 (단위 : 억원)

<외국인 순매수 상위>		<외국인 순매도 상위>		<기관 순매수 상위>		<기관 순매도 상위>		<개인 순매수 상위>		<개인 순매도 상위>	
종목명	매수대금	종목명	매도대금	종목명	매수대금	종목명	매도대금	종목명	매수대금	종목명	매도대금
HD현대일렉트릭	483.6	삼성전자	-1,238.5	HD현대일렉트릭	251.9	SK하이닉스	-448.2	삼성전자	1,740.5	HD현대일렉트릭	-730.2
알테오젠	456.0	셀트리온	-683.1	KB금융	156.3	삼성전자	-317.2	셀트리온	504.4	알테오젠	-457.9
삼양식품	346.1	SK이노베이션	-494.9	LG디스플레이	148.9	한국전력	-238.7	SK하이닉스	502.6	LS ELECTRIC	-414.1
LS ELECTRIC	335.6	한국가스공사	-468.2	셀트리온	141.3	한화에어로스페이스	-114.0	SK이노베이션	484.7	제룡전기	-379.6
제룡전기	310.6	한화시스템	-389.2	현대글로비스	139.4	이오테크닉스	-99.1	한국가스공사	463.3	삼양식품	-357.7
실리콘투	296.5	현대차	-331.4	DB하이텍	105.7	삼성바이오로직스	-98.5	한화시스템	440.9	실리콘투	-341.3
LG전자	240.5	한화에어로스페이스	-314.7	현대차	97.9	테크윙	-94.4	한화에어로스페이스	431.3	한미반도체	-260.8
한미반도체	214.5	KB금융	-287.7	LS	97.5	삼성전기	-80.9	한국전력	398.1	LG전자	-248.7
SK텔레콤	174.8	POSCO홀딩스	-197.2	아모레퍼시픽	95.8	포스코퓨처엠	-72.0	POSCO홀딩스	202.2	SK텔레콤	-198.5
크래프트온	170.5	풍산	-192.9	HD현대중공업	95.5	삼성중공업	-71.3	LG에너지솔루션	185.4	SKC	-166.7
HD한국조선해양	156.0	기아	-191.1	제룡전기	87.6	에코프로비엠	-70.1	현대차	184.4	HD현대중공업	-166.5
SKC	155.1	포스코인터내셔널	-170.7	LS ELECTRIC	80.4	GS	-67.4	GS	183.5	HD한국조선해양	-163.3
피엔티	127.3	한국전력	-161.0	파마리서치	65.5	ISC	-64.5	기아	179.9	대한전선	-145.6
엔켄	121.5	LG에너지솔루션	-160.6	대한전선	64.4	한화시스템	-63.3	LG화학	168.3	LS	-120.8
대원전선	109.5	아모레퍼시픽	-141.3	포스코인터내셔널	59.2	아이패밀리에스씨	-59.2	한화오션	155.8	대원전선	-112.3
카카오	105.7	현대로템	-123.6	HD현대	57.9	두산에너지빌리티	-51.6	포스코퓨처엠	133.8	크래프트온	-109.8
HD현대중공업	99.0	LG화학	-122.4	휴젤	55.1	한국항공우주	-50.9	KB금융	129.8	HD현대	-86.1
대주전자재료	90.1	현대글로비스	-122.0	NAVER	52.7	피엔티	-50.8	풍산	123.5	빙그레	-82.9
대한전선	87.4	NAVER	-121.5	디아이	49.0	와이씨	-49.8	에코프로비엠	123.3	피엔티	-80.1

후강통(Shanghai-Hongkong Link) 월간 거래량 최다 (단위 : CNY, %)

코드	종목명	시가총액(M)	Close	수익률	코드	종목명	시가총액(M)	Close	수익률
600519 C1 Equity	KWEICHOW MOUTAI CO LTD-A	1,847,867.0	1,471.00	-1.94%	300750 C2 Equity	CONTEMPORARY AMPEREX TEC	814,483.1	185.16	-1.51%
601899 C1 Equity	ZUJIN MINING GROUP CO LTD-A	444,332.2	17.32	-1.37%	000333 C2 Equity	MIDEA GROUP CO LTD-A	446,071.6	63.95	-0.81%
601138 C1 Equity	FOXCONN INDUSTRIAL INTERNE-	565,528.9	28.47	-0.49%	300308 C2 Equity	BYD CO LTD -A	695,269.1	250.67	-0.33%
600900 C1 Equity	CHINA YANGTZE POWER CO LTD-	693,184.6	28.33	-0.04%	000858 C2 Equity	ZHONGJI INNOLIGHT CO LTD-A	160,326.8	143.00	-1.17%
601318 C1 Equity	PING AN INSURANCE GROUP CO-	703,414.3	41.67	0.39%	002594 C2 Equity	LUXSHARE PRECISION INDUSTR	270,754.6	37.72	1.23%
600036 C1 Equity	CHINA MERCHANTS BANK-A	844,871.2	33.70	-0.91%	002475 C2 Equity	WULIANGYE YIBIN CO LTD-A	505,385.4	130.20	-1.51%
601919 C1 Equity	COSCO SHIPPING HOLDINGS CO-	246,776.9	16.05	0.12%	300760 C2 Equity	EOPTOLINK TECHNOLOGY INC	80,057.6	112.77	-0.29%
600690 C1 Equity	HAIER SMART HOME CO LTD-A	260,610.1	29.18	-0.85%	000625 C2 Equity	SHENZHEN MINDRAY BIO-MED	352,796.2	290.98	-1.30%
600406 C1 Equity	NARI TECHNOLOGY CO LTD-A	197,366.5	24.57	0.16%	300274 C2 Equity	SUZHOU TFC OPTICAL COMMU	55,557.3	100.30	-2.21%
603993 C1 Equity	CMOC GROUP LTD-A	173,828.7	8.33	-1.42%	300394 C2 Equity	CHINA VANKE CO LTD -A	80,015.0	7.19	-0.28%

※ 작성자(SK증권 리서치센터)는 본 조사분석자료에 게재된 내용들이 외부의 부당한 압력이나 간섭없이 신의성실하게 작성되었음을 확인합니다. 자료 제공일 시점에서의 의견 및 추정치로 최종 실적과 오차가 발생할 수 있으며, 투자를 유도할 목적이 아니라 투자판단에 참고가 되는 정보제공을 목적으로 하고 있습니다. 투자자 투자자 자신의 판단과 책임하에 최종결정을 하시기 바랍니다. 본 자료는 당사의 지적 물로서 모든 저작권은 당사에게 있으며, 어떠한 경우에도 당사의 동의 없이 복제, 대여, 전송, 재배포 될 수 없습니다.





아침에 습

SK증권 리서치센터

2024-06-24, (월)

코스피 & 코스닥 섹터별 시가총액 상위 종목 수익률(국내)

(단위 : 억원 / 원)

섹터	코드	종목명	시가총액	Close	1D	1W	YTD	코드	종목명	시가총액	Close	1D	1W	YTD	
에너지 Energy	A096770	SK이노베이션	109,234	114,100	-5.7%	2.0%	-18.7%	A047050	포스코인더내셔널	113,294	64,400	2.2%	-5.7%	3.2%	
	A010950	S-Oil	76,444	67,900	-0.4%	0.2%	-2.4%	A009830	한화솔루션	51,396	29,900	-1.5%	-3.7%	-24.3%	
	A267250	HD현대	57,191	72,400	1.7%	5.4%	14.4%	A002380	KCC	25,193	283,500	0.7%	1.6%	24.1%	
	A078930	GS	50,081	53,900	20.9%	24.1%	31.8%	A010060	OCI홀딩스	17,471	89,300	-0.7%	-4.3%	-15.9%	
	A018670	SK가스	16,467	178,400	-0.8%	2.7%	20.5%	A017940	E1	5,303	77,300	1.2%	10.1%	24.1%	
	A006120	SK디스커버리	7,589	40,400	-2.1%	-1.0%	3.1%	A002960	한국셀섹유	3,881	298,500	0.8%	0.7%	32.1%	
소재 Materials	A005490	POSCO홀딩스	309,954	366,500	-1.2%	-3.6%	-26.6%	A086520	에코프로	123,552	92,800	-1.4%	-6.6%	-28.3%	
	A051910	LG화학	250,956	355,500	-1.7%	-1.5%	-28.8%	A361610	SK아이이테크놀로지	31,478	44,150	-4.3%	-1.2%	-44.0%	
	A003670	포스코퓨처엠	199,855	258,000	-1.0%	-5.5%	-28.1%	A004020	현대제철	39,500	29,600	0.9%	1.4%	-18.9%	
	A010130	고려아연	103,102	498,000	0.4%	3.9%	0.0%	A011780	금호석유	41,288	149,200	-4.8%	3.5%	12.3%	
	A011170	롯데케미칼	49,192	115,000	-4.6%	0.9%	-24.9%	A003410	쌍용C&E	31,065	7,000	0.0%	0.0%	21.7%	
	A009830	한화솔루션	51,396	29,900	-1.5%	-3.7%	-24.3%	A011790	SKC	67,027	177,000	-1.1%	-9.4%	95.4%	
산업재 Industrials	A028260	삼성물산	240,542	135,300	0.2%	1.7%	4.5%	A247540	에코프로비엠	182,497	186,600	-0.8%	-6.9%	-35.2%	
	A003550	LG	129,773	82,500	0.9%	3.1%	-4.0%	A329180	HD현대중공업	129,875	146,300	3.1%	10.3%	13.4%	
	A034730	SK	116,367	160,500	0.0%	-9.5%	-9.8%	A003490	대한항공	78,983	21,450	0.2%	-3.6%	-10.3%	
	A034020	두산에너빌리티	133,877	20,900	0.2%	6.3%	31.5%	A009540	HD한국조선해양	107,292	151,600	1.1%	9.1%	25.4%	
	A011200	HMM	135,710	19,140	-0.1%	6.0%	-2.3%	A086280	현대글로비스	81,000	216,000	0.5%	14.3%	12.8%	
	자유소비재 Consumer Discretionary	A005380	현대차	586,365	280,000	-1.9%	4.5%	37.6%	A161390	한국타이어엔테크놀로지	57,106	46,100	-1.5%	0.9%	1.5%
A000270		기아	511,419	127,900	-2.1%	4.2%	27.9%	A018880	한온시스템	26,503	4,965	-0.4%	6.3%	-31.9%	
A012330		현대모비스	220,863	237,500	-0.4%	-0.2%	0.2%	A021240	코웨이	42,951	58,200	4.1%	5.1%	1.8%	
A066570		LG전자	177,231	108,300	-0.1%	9.5%	6.4%	A008770	호텔신라	21,665	55,200	-0.4%	-1.1%	-15.6%	
A383220		F&F	24,133	63,000	-2.2%	-4.6%	-29.4%	A023530	롯데쇼핑	18,501	65,400	0.5%	0.9%	-12.8%	
A035250		강원랜드	30,722	14,360	-0.2%	-2.3%	-10.3%	A004170	신세계	15,585	158,300	-0.8%	-1.3%	-9.7%	
필수소비재 Consumer Staples	A033780	KT&G	112,468	86,300	-0.5%	-0.6%	-0.7%	A004370	농심	31,508	518,000	0.8%	-5.5%	27.3%	
	A090430	아모레퍼시픽	101,075	172,800	0.0%	-7.4%	19.2%	A007070	GS리테일	22,253	21,250	-1.2%	-4.1%	-7.8%	
	A051900	LG생활건강	57,631	369,000	-1.1%	-8.0%	3.9%	A002790	아모레G	28,159	34,150	0.9%	-3.4%	16.8%	
	A271560	오리온	37,164	94,000	-1.3%	-5.0%	-19.0%	A139480	이마트	15,973	57,300	-0.4%	-1.4%	-25.2%	
	A097950	CJ제일제당	58,787	390,500	-0.9%	2.2%	20.5%	A026960	동서	19,940	20,000	0.7%	0.0%	9.9%	
	A282330	BGF리테일	18,960	109,700	-0.2%	-4.6%	-16.5%	A006040	동원산업	12,770	35,450	-1.9%	-2.9%	6.5%	
의료 Health Care	A207940	삼성바이오로직스	533,805	750,000	0.4%	1.8%	-1.3%	A028300	HLB	84,134	64,300	1.3%	3.2%	26.8%	
	A068270	셀트리온	384,295	177,100	-1.7%	-3.4%	-12.1%	A128940	한미약품	35,551	277,500	-0.5%	-0.2%	-21.3%	
	A091990	셀트리온헬스케어	0	0	0.0%	0.0%	0.0%	A068760	셀트리온제약	37,895	91,100	-2.0%	-2.5%	-1.2%	
	A326030	SK바이오팜	59,518	76,000	-1.0%	-2.9%	-24.3%	A008930	한미사이언스	21,988	32,150	-0.6%	3.2%	-18.0%	
	A302440	SK바이오사이언스	38,260	49,800	-1.2%	-4.2%	-30.8%	A086900	메디톡스	9,992	136,900	6.4%	4.1%	-43.2%	
	A000100	유한양행	62,242	77,600	-0.6%	4.2%	12.8%	A137310	에스디바이오센서	12,473	10,020	-1.4%	-6.0%	-12.4%	
IT Information Technology	A005930	삼성전자	4,775,826	80,000	-2.0%	0.5%	1.9%	A042700	한미반도체	174,880	180,300	0.6%	0.2%	192.2%	
	A373220	LG에너지솔루션	779,220	333,000	-2.1%	-4.6%	-22.1%	A005070	코스모신소재	49,319	151,700	1.1%	-6.4%	3.0%	
	A000660	SK하이닉스	1,703,526	234,000	-1.5%	5.9%	65.4%	A034220	LG디스플레이	54,800	10,960	-0.3%	9.2%	-6.9%	
	A006400	삼성SDI	267,494	389,000	-0.8%	1.4%	-17.6%	A307950	현대오토에버	42,973	156,700	0.8%	1.0%	-25.9%	
	A018260	삼성에스디에스	117,460	151,800	-0.1%	0.7%	-10.7%	A058470	리노공업	37,649	247,000	-3.7%	-5.4%	22.0%	
	A009150	삼성전기	111,592	149,400	-1.3%	-1.5%	-2.5%	A000990	DB하이텍	23,176	52,200	-8.6%	29.9%	-10.9%	
	A402340	SK스퀘어	131,381	97,500	-0.5%	6.7%	85.4%	A020150	롯데에너지머티리얼즈	25,730	55,800	0.5%	-0.2%	32.7%	
	A011070	LG이노텍	60,469	255,500	-2.3%	-3.2%	6.7%	A240810	원익IPS	16,885	34,400	-2.7%	-2.6%	1.3%	
	A066970	엘앤에프	55,168	152,000	-0.9%	-5.8%	-25.5%	A108320	LX세미콘	12,800	78,700	1.0%	14.4%	-9.3%	
	A377300	카카오페이	37,878	28,150	-0.2%	-1.8%	-42.9%	A131970	두산테스나	6,428	37,800	-3.7%	-6.4%	-35.5%	
	통신서비스 Telecommunication	A035420	NAVER	272,197	167,600	0.2%	-1.4%	-25.2%	A030200	KT	93,248	37,000	1.4%	1.7%	7.6%
		A035720	카카오	191,325	43,150	1.8%	-1.7%	-20.5%	A259960	크래프톤	142,228	297,000	1.9%	9.2%	53.4%
A017670		SK텔레콤	112,120	52,200	2.0%	2.6%	4.2%	A036570	엔씨소프트	42,876	195,300	0.9%	6.6%	-18.8%	
금융 Financials	A105560	KB금융	317,160	78,600	-2.7%	-2.8%	45.3%	A032830	삼성생명	174,000	87,000	-0.7%	5.0%	25.9%	
	A055550	신한지주	242,471	47,600	-0.1%	1.4%	18.6%	A000810	삼성화재	174,813	369,000	2.5%	10.8%	40.3%	
	A086790	하나금융지주	175,122	59,900	-0.5%	2.2%	38.0%	A323410	카카오뱅크	102,062	21,400	1.2%	-0.9%	-24.9%	
	유틸리티 Utilities	A015760	한국전력	123,771	19,280	-4.1%	-2.3%	2.0%	A005090	SGC에너지	3,804	26,400	-0.2%	-0.2%	-3.3%
A036460		한국가스공사	57,142	61,900	-2.5%	19.5%	150.6%	A004690	삼천리	3,723	91,800	-2.1%	1.1%	-3.4%	
A017390		서울가스	2,870	57,400	-0.7%	0.4%	-7.1%	A016710	대성홀딩스	1,456	9,050	-0.1%	0.7%	-9.8%	

※ 작성자(SK증권 리서치센터)는 본 조사분석자료에 게재된 내용들이 외부의 부당한 압력이나 간섭없이 신의성실하게 작성되었음을 확인합니다. 자료 제공일 시점에서의 의견 및 추정치로 최종 실적과 오차가 발생할 수 있으며, 투자를 유도할 목적이 아니라 투자판단에 참고가 되는 정보제공을 목적으로 하고 있습니다. 투자시 투자자 자신의 판단과 책임하에 최종결정을 하시기 바랍니다. 본 자료는 당사의 저작물로서 모든 저작권은 당사에 있으며, 어떠한 경우에도 당사의 동의 없이 복제, 대여, 전송, 재배포 될 수 없습니다.





아침에 습

SK증권 리서치센터

2024-06-24, (월)

섹터별 시가총액 상위 종목 수익률(해외)

Dow Jones Industrial Average Memebers

(단위 : 각국 거래소 통화 기준)							Materials						(단위 : 각국 거래소 통화 기준)							
Company	국가	Close	1D	1W	1M	YTD	Company	국가	Close	1D	1W	1M	YTD	Company	국가	Close	1D	1W	1M	YTD
Apple	USA	207.5	-1.0%	-2.4%	8.7%	7.8%	BHP Billiton	AUS	42.8	0.1%	-0.7%	-7.5%	-15.1%	Linde	USA	442.8	0.0%	1.3%	1.8%	7.8%
American Express	USA	230.4	0.1%	2.5%	-4.0%	23.0%	Rio Tinto	AUS	120.3	0.5%	0.0%	-11.7%	-11.4%	Glencore	GBR	454.7	-2.0%	2.2%	-5.9%	-3.7%
Boeing	USA	176.6	0.1%	-0.4%	-5.2%	-32.3%	VALE	BRA	60.8	-0.9%	0.3%	-7.0%	-21.2%	Air Liquide	FRA	162.9	-0.9%	2.3%	-2.0%	1.7%
Caterpillar	USA	327.8	-0.4%	2.0%	-7.9%	10.9%	SABIC	SAU	73.5	0.0%	0.0%	-5.8%	-12.2%	Air Products & Chemicals	USA	272.9	0.3%	-0.8%	3.1%	-0.3%
Cisco Systems	USA	47.3	1.2%	3.5%	-0.3%	-6.4%	Sherwin-Williams	USA	301.3	0.0%	1.4%	-1.9%	-3.4%	Freeport-Mcmoran	USA	49.6	0.4%	3.0%	-3.3%	16.4%
Chevron	USA	155.3	-0.9%	1.8%	-1.5%	4.1%	Southern Copper	USA	109.1	-1.3%	2.7%	-6.5%	28.1%	Anglo American	GBR	2,472.5	0.2%	3.5%	-8.4%	25.5%
Walt Disney	USA	102.3	0.4%	2.3%	-0.7%	13.3%	Shin-etsu Chemicals	JPN	6,077.0	-1.7%	-1.1%	4.2%	2.7%	BASF	DEU	45.1	-1.1%	1.1%	-6.3%	-7.6%
Dow Inc	USA	54.0	-0.4%	-1.9%	-6.3%	-1.5%	Industrials (단위 : 각국 거래소 통화 기준)													
Walgreens Boots Alliance	USA	16.0	0.6%	2.7%	-3.0%	-38.8%	Company	국가	Close	1D	1W	1M	YTD							
Goldman Sachs	USA	450.2	-1.7%	0.8%	-2.6%	16.7%	International Holding Co.	UAE	414.0	2.3%	1.6%	3.6%	3.6%							
Home Depot	USA	355.8	0.7%	2.6%	7.6%	2.7%	CATL	CHN	185.2	-1.5%	0.1%	-9.6%	13.4%							
IBM	USA	172.5	-0.8%	1.9%	-0.7%	5.4%	UPS	USA	136.6	-0.2%	0.7%	-5.0%	-13.1%							
Intel	USA	31.1	1.5%	2.1%	-1.1%	-38.1%	Raytheon Technologies	USA	105.6	0.5%	1.3%	-0.7%	25.5%							
Johnson & Johnson	USA	148.8	0.7%	2.2%	-3.1%	-5.1%	Honeywell International	USA	215.1	0.4%	3.1%	6.1%	2.6%							
JPMorgan Chase	USA	196.3	-1.2%	1.3%	-1.0%	15.4%	Siemens	DEU	168.0	-1.5%	1.5%	-3.1%	-1.1%							
Coca-Cola	USA	62.8	0.9%	0.4%	-0.4%	6.5%	Union Pacific	USA	226.1	0.4%	1.8%	-3.7%	-7.9%							
McDonald's	USA	259.4	2.2%	2.3%	-2.4%	-12.5%	Deere	USA	375.0	-1.7%	-0.8%	-2.8%	-6.2%							
3M	USA	102.4	0.7%	1.5%	0.9%	12.0%	Lockheed Martin	USA	467.6	0.3%	2.0%	-0.4%	3.2%							
Merck	USA	130.7	0.8%	1.0%	-0.3%	19.9%	Airbus	FRA	148.6	-0.1%	3.3%	-7.4%	6.3%							
Microsoft	USA	449.8	0.9%	1.6%	4.5%	19.6%	Schneider Electric	FRA	226.5	-1.2%	2.4%	-2.8%	24.6%							
Nike	USA	97.2	1.7%	4.1%	5.1%	-10.5%	GE	USA	164.2	-0.5%	5.4%	2.1%	61.4%							
Salesforce	USA	245.1	1.3%	5.7%	-13.7%	-6.9%	LG Energy Solution	KOR	333,000.0	-2.1%	-4.6%	-8.5%	-22.1%							
Procter & Gamble	USA	168.3	0.4%	0.9%	0.3%	14.8%	Canadian National Railway	CAN	160.1	-0.8%	-4.3%	-8.3%	-3.9%							
Travelers	USA	209.8	-1.0%	1.9%	-3.1%	10.1%														
UnitedHealth Group	USA	482.6	-0.4%	-2.9%	-7.4%	-8.3%														
United Technologies	USA	105.6	0.5%	1.3%	-0.7%	25.5%														
Visa	USA	275.2	-0.6%	1.7%	-0.1%	5.7%														
Verizon Communications	USA	40.2	0.0%	1.4%	1.1%	6.7%														
Walmart	USA	67.9	-0.1%	1.3%	4.1%	29.2%														
Exxon Mobil	USA	110.8	-0.9%	1.5%	-4.1%	10.8%														

Energy

(단위 : 각국 거래소 통화 기준)							Consumer Discretionary						(단위 : 각국 거래소 통화 기준)							
Company	국가	Close	1D	1W	1M	YTD	Company	국가	Close	1D	1W	1M	YTD	Company	국가	Close	1D	1W	1M	YTD
ARAMCO	SAU	27.7	0.0%	0.0%	-7.8%	-16.2%	Amazon	USA	189.1	1.6%	3.0%	3.2%	24.4%	LVMH	FRA	717.3	0.5%	0.8%	-4.6%	-2.2%
Shell	GBR	2,777.0	0.3%	2.4%	0.6%	8.0%	Tesla	USA	183.0	0.8%	2.8%	1.6%	-26.3%	Tesla	JPN	3,074.0	-0.3%	-1.3%	-9.3%	18.7%
Reliance Industries	IND	2,908.4	-1.3%	-1.6%	-0.4%	12.3%	Toyota	JPN	3,074.0	-0.3%	-1.3%	-9.3%	18.7%	Hermes	FRA	2,161.0	-0.4%	2.3%	-1.1%	12.6%
Total Energies	FRA	61.8	-0.9%	0.6%	-5.2%	0.3%	Hermes	FRA	2,161.0	-0.4%	2.3%	-1.1%	12.6%	Prosus	NLD	34.6	0.7%	1.9%	-1.4%	28.1%
ConocoPhillips	USA	111.3	0.0%	1.8%	-5.8%	-4.1%	Christian Dior	FRA	678.5	-0.2%	0.4%	-4.9%	-4.1%	Meituan	HKG	116.2	-3.1%	1.3%	-3.6%	41.9%
PetroChina	HKG	7.7	-1.5%	0.9%	0.3%	48.8%	Lowe's	USA	228.6	0.5%	2.3%	3.4%	2.7%	Starbucks	USA	79.9	0.2%	0.3%	-1.0%	-16.8%
BP	GBR	471.0	0.1%	2.4%	-2.2%	1.0%	Starbucks	USA	79.9	0.2%	0.3%	-1.0%	-16.8%	Pinduoduo	USA	143.9	-0.2%	-3.4%	-2.2%	-1.7%
Equinor ASA	NOR	292.9	0.0%	1.1%	-3.7%	-9.1%	SONY	JPN	12,810.0	0.1%	-1.7%	0.0%	-4.5%	Porsche	DEU	69.2	0.3%	-2.1%	-9.6%	-13.4%
Enbridge	CHN	47.5	-0.1%	-1.5%	-5.2%	-0.8%	Porsche	DEU	69.2	0.3%	-2.1%	-9.6%	-13.4%	BYD	HKG	236.2	-0.6%	3.0%	10.3%	10.2%
Schlumberger	USA	45.7	0.4%	6.2%	-1.8%	-12.3%	BYD	HKG	236.2	-0.6%	3.0%	10.3%	10.2%	Jingdong(JD.com)	USA	28.1	-2.0%	-2.3%	-14.0%	-2.7%
China Shenhua	HKG	39.6	-1.9%	-0.1%	8.5%	47.9%	Jingdong(JD.com)	USA	28.1	-2.0%	-2.3%	-14.0%	-2.7%	TJX	USA	111.0	0.6%	2.3%	9.8%	18.3%
EOG Resources	USA	122.1	0.0%	3.2%	-3.2%	0.9%	TJX	USA	111.0	0.6%	2.3%	9.8%	18.3%	Inditex	ESP	46.8	-1.3%	1.9%	7.3%	18.8%
SINOPEC	HKG	4.9	-1.8%	3.2%	-5.6%	18.6%	Inditex	ESP	46.8	-1.3%	1.9%	7.3%	18.8%	Booking Holdings	USA	3,989.1	0.4%	3.4%	4.3%	12.5%
CNOOC	HKG	22.8	-3.2%	6.8%	19.5%	75.0%	Booking Holdings	USA	3,989.1	0.4%	3.4%	4.3%	12.5%	Richemont	CHE	139.0	-0.5%	-3.4%	-1.2%	20.0%
Petrobras	BRA	36.7	0.6%	5.9%	-1.2%	-1.4%	Richemont	CHE	139.0	-0.5%	-3.4%	-1.2%	20.0%	Naspers	ZAF	358,913.0	-3.1%	-4.0%	-7.9%	14.7%
Canadian Natural Resources	CAN	47.2	-1.4%	1.2%	-8.6%	9.2%	Naspers	ZAF	358,913.0	-3.1%	-4.0%	-7.9%	14.7%	Volkswagen	DEU	112.7	-1.0%	-0.2%	-17.8%	-4.9%
Occidental Petroleum	USA	60.9	-2.4%	1.8%	-2.8%	2.0%	Volkswagen	DEU	112.7	-1.0%	-0.2%	-17.8%	-4.9%							
Marathon Petroleum	USA	172.7	-0.6%	1.5%	-1.9%	16.4%														
Pioneer Natural Resources	USA	269.6	0.0%	0.0%	0.0%	19.9%														
Gazprom	RUS	115.6	0.0%	-4.8%	-17.0%	-27.7%														
Enterprise Products	USA	28.6	0.0%	0.8%	0.5%	8.4%														

※ 작성자(SK증권 리서치센터)는 본 조사분석자료에 게재된 내용들이 외부의 부당한 압력이나 간섭없이 신의성실하게 작성되었음을 확인합니다. 자료 제공일 시점에서의 의견 및 추정치로 최종 실적과 오차가 발생할 수 있으며, 투자를 유도할 목적이 아니라 투자판단에 참고가 되는 정보제공을 목적으로 하고 있습니다. 투자시 투자자 자신의 판단과 책임하에 최종결정을 하시기 바랍니다. 본 자료는 당사의 저작물로서 모든 저작권은 당사에게 있으며, 어떠한 경우에도 당사의 동의 없이 복제, 대여, 전송, 재배포 될 수 없습니다.





아침에 습

SK증권 리서치센터

2024-06-24, (월)

Consumer Staples

(단위 : 각국 거래소 통화 기준)

Company	국가	Close	1D	1W	1M	YTD
Kweichow Moutai	CHN	1,471.0	-1.9%	-5.4%	-13.4%	-14.8%
Nestle	CHE	93.7	-1.3%	-1.7%	-1.4%	-3.9%
Pepsico	USA	167.3	0.4%	2.1%	-8.1%	-1.5%
L'OREAL	FRA	440.7	-0.5%	0.0%	-2.8%	-2.2%
Costco	USA	848.3	-1.6%	-0.9%	5.8%	28.5%
Philip Morris International	USA	99.9	-1.3%	-2.2%	-1.1%	6.2%
Unilever	NLD	52.4	0.0%	-0.7%	4.5%	19.4%
Anheuser-Busch INBEV	BEL	55.1	-0.8%	-0.7%	-9.0%	-5.8%
Wuliangye Yibin	CHN	130.2	-1.5%	-4.0%	-16.1%	-7.2%
Diageo	GBR	2,578.0	-0.5%	0.0%	-6.1%	-9.7%
Estee Lauder	USA	113.9	1.0%	0.0%	-12.9%	-22.2%
Mondelez	USA	66.5	0.7%	1.0%	-5.3%	-8.2%
British American Tobacco	GBR	2,488.0	1.1%	4.0%	1.0%	8.4%
Altria	USA	45.7	0.7%	3.2%	-1.3%	13.4%
Hindustan Unilever	IND	2,441.3	-1.6%	-1.6%	3.1%	-8.0%

Communication Services

(단위 : 각국 거래소 통화 기준)

Company	국가	Close	1D	1W	1M	YTD
Alphabet	USA	179.6	1.9%	1.6%	1.8%	28.6%
Tencent	HKG	381.4	-1.6%	0.4%	-0.8%	29.9%
Meta	USA	494.8	-1.4%	-1.9%	5.8%	39.8%
Alibaba	USA	73.7	-0.9%	0.4%	-10.9%	-5.0%
T-Mobile US	USA	176.7	0.2%	0.4%	6.8%	10.2%
Comcast	USA	38.5	1.7%	2.8%	-1.1%	-12.2%
China Mobile	HKG	74.3	0.0%	1.1%	0.8%	14.7%
Netflix	USA	686.1	1.0%	2.5%	7.1%	40.9%
AT&T	USA	18.4	1.6%	4.3%	5.1%	9.7%
Deutsche Telekom	DEU	22.9	0.0%	1.4%	3.8%	5.1%
NTT	JPN	147.0	0.7%	0.3%	-4.9%	-14.7%
Softbank	JPN	9,889.0	-3.1%	-2.1%	18.1%	57.1%
Charter Communications	USA	290.4	2.2%	5.1%	7.1%	-25.3%
KDDI	JPN	4,171.0	0.4%	-1.2%	-4.1%	-7.0%
America Movil	MEX	15.3	-1.0%	-2.4%	-7.1%	-2.9%
Baidu ADR	USA	88.6	-0.2%	-3.7%	-13.5%	-25.6%

Health Care

(단위 : 각국 거래소 통화 기준)

Company	국가	Close	1D	1W	1M	YTD
Eli Lilly	USA	883.9	-0.2%	0.6%	10.1%	51.6%
Novo Nordisk	DNK	987.9	-0.6%	-0.3%	7.0%	41.5%
Roche	CHE	252.8	1.1%	2.1%	9.0%	3.4%
Pfizer	USA	27.7	0.0%	0.8%	-6.3%	-3.6%
Abbvie	USA	170.4	-1.0%	1.1%	6.8%	10.0%
Thermo Fisher Scientific	USA	564.6	1.3%	-1.3%	-4.4%	6.4%
Novartis	CHE	94.0	-0.4%	-1.1%	0.9%	10.7%
Astrazeneca	GBR	12,472.0	0.6%	-0.3%	0.9%	17.7%
Danaher	USA	255.0	2.6%	0.0%	-4.6%	10.2%
Abbott Labs	USA	105.7	-0.8%	2.0%	0.9%	-4.0%
Bristol-Myers Squibb	USA	41.9	2.2%	1.8%	-1.0%	-18.3%
Amgen	USA	308.2	-0.6%	3.2%	-0.4%	7.0%
Sanofi	FRA	87.6	-0.6%	1.4%	-3.5%	-2.4%
CVS Health	USA	61.4	0.6%	1.9%	6.8%	-22.3%
Elevance Health	USA	534.4	-0.1%	-0.1%	-2.4%	13.3%
Medtronic	USA	81.6	1.8%	0.7%	-4.8%	-0.9%

Utilities

(단위 : 각국 거래소 통화 기준)

Company	국가	Close	1D	1W	1M	YTD
Nextera Energy	USA	72.8	0.5%	-0.3%	-4.6%	19.9%
Abu Dhabi National Energy	UAE	2.7	-0.4%	-2.5%	-3.2%	-22.0%
Duke Energy	USA	99.8	-0.3%	-2.5%	-3.5%	2.9%
Iberdrola	ESP	12.2	0.2%	0.5%	-0.8%	2.6%
Southern Company	USA	78.5	-0.5%	-0.2%	-0.3%	11.9%
China Yangtze Power	CHN	28.3	0.0%	1.5%	9.0%	21.4%
Enel SPA	ITA	6.5	-0.3%	2.1%	-3.1%	-3.9%
Adani Total Gas	IND	923.0	-0.3%	-2.5%	-1.3%	-7.8%
Dominion Energy	USA	49.2	-1.2%	-2.4%	-8.0%	4.7%
Engie	FRA	13.7	1.4%	3.4%	-12.5%	-13.8%
Sempra Energy	USA	75.3	-0.3%	-0.9%	-2.7%	0.7%
American Electric Power	USA	87.1	-0.9%	-1.1%	-4.8%	7.2%
National Grid	GBR	898.8	-0.7%	1.9%	-14.1%	-8.4%
Orsted A/S	DNK	391.1	0.0%	1.4%	-4.7%	4.5%

Information Technology

(단위 : 각국 거래소 통화 기준)

Company	국가	Close	1D	1W	1M	YTD
TSMC	TWN	970.0	-1.1%	5.2%	12.3%	63.6%
NVIDIA	USA	126.6	-3.2%	-4.0%	33.3%	155.6%
Mastercard	USA	454.9	0.5%	2.3%	-0.4%	6.6%
Samsung Electronics	KOR	80,000.0	-2.0%	0.5%	3.0%	1.9%
ASML	NLD	963.4	-2.6%	1.1%	12.8%	41.3%
Oracle	USA	141.5	-1.0%	2.4%	13.6%	34.2%
Accenture	USA	309.0	0.9%	7.8%	0.6%	-11.9%
Adobe	USA	533.4	2.0%	1.5%	10.2%	-10.6%
Texas Instruments	USA	195.5	1.4%	0.8%	-3.5%	14.7%
Tata Consultancy	IND	3,810.8	0.6%	-0.6%	-0.6%	0.0%
SAP	DEU	181.0	1.2%	3.3%	1.0%	29.8%
Qualcomm	USA	212.5	-1.4%	-1.3%	4.7%	46.9%
AMD	USA	161.2	-0.3%	1.0%	-2.6%	9.4%
Intuit	USA	632.2	2.6%	6.1%	-5.7%	1.1%
Keyence	JPN	70,100.0	1.4%	2.8%	-2.5%	12.8%
Applied Materials	USA	235.4	-1.9%	-0.7%	7.9%	45.3%
Micron Technology	USA	139.5	-3.2%	-1.3%	10.5%	63.5%
Lam Research	USA	1,050.4	-1.0%	1.4%	8.8%	34.1%
Tokyo Electron	JPN	34,920.0	0.1%	-0.1%	-3.5%	38.3%

Financials

(단위 : 각국 거래소 통화 기준)

Company	국가	Close	1D	1W	1M	YTD
Berkshire Hathaway	USA	615,001.0	-0.4%	0.7%	-1.6%	13.3%
Bank of America	USA	39.5	-1.3%	0.6%	-0.7%	17.3%
ICBC	CHN	5.5	-0.2%	0.2%	0.0%	15.3%
Wells Fargo	USA	58.1	-1.5%	1.2%	-4.6%	18.0%
Morgan Stanley	USA	96.2	-1.3%	0.7%	-4.5%	3.1%
China Construction Bank	HKG	5.7	-1.4%	3.8%	-3.1%	22.8%
China Merchants Bank	CHN	33.7	-0.9%	-0.3%	-6.5%	21.1%
Charles Schwab	USA	73.3	0.9%	0.1%	-2.6%	6.6%
Agricultural Bank of China	HKG	3.4	-2.3%	4.7%	-11.6%	11.6%
HSBC	GBR	683.7	-1.9%	1.0%	-1.3%	7.6%

Real Estate

(단위 : 각국 거래소 통화 기준)

Company	국가	Close	1D	1W	1M	YTD
Prologis	USA	109.4	0.2%	-2.6%	0.2%	-17.9%
American Tower	USA	194.9	0.4%	-1.1%	1.8%	-9.7%
Equinix	USA	765.0	0.2%	-0.2%	-2.1%	-5.0%
Crown Castle	USA	96.5	0.1%	-2.6%	-3.7%	-16.2%
Public Storage	USA	291.1	-0.3%	2.8%	2.8%	-4.6%
Realty Income	USA	53.2	0.3%	-0.4%	-1.1%	-7.4%
Sun Hung Kai Properties	HKG	70.0	-1.5%	-2.2%	-12.1%	-17.1%
Simon Property	USA	146.2	-0.1%	-1.8%	0.0%	2.5%

※ 작성자(SK증권 리서치센터)는 본 조사분석자료에 게재된 내용들이 외부의 부당한 압력이나 간섭없이 신의성실하게 작성되었음을 확인합니다. 자료 제공일 시점에서의 의견 및 추정치로 최종 실적과 오차가 발생할 수 있으며, 투자를 유도할 목적이 아니라 투자판단에 참고가 되는 정보제공을 목적으로 하고 있습니다. 투자시 투자자 자신의 판단과 책임하에 최종결정을 하시길 바랍니다. 본 자료는 당사의 저작물로서 모든 저작권은 당사에게 있으며, 어떠한 경우에도 당사의 동의 없이 복제, 대여, 전송, 재배포 될 수 없습니다.

