

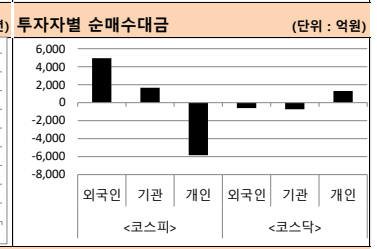
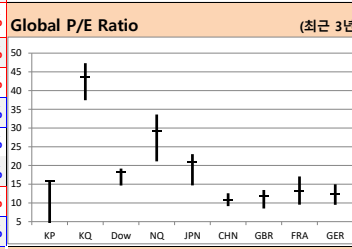
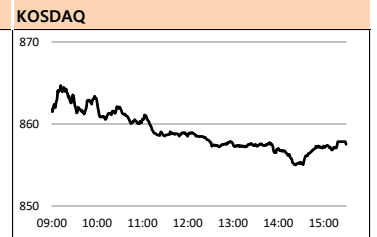
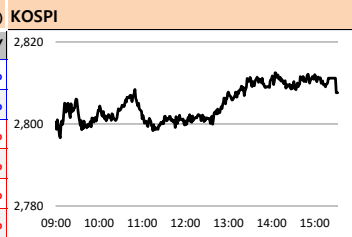


# 아침에 습

## SK증권리서치센터

2024-06-21 (금)

Global Indices		(단위: pt, 10억 원지통화)							
	Close	시가총액	1D	1W	1M	3M	YTD	3Y	
KOSPI	2,807.6	2,213,953.1	0.4%	1.9%	3.1%	4.4%	5.2%	-13.4%	
KOSDAQ	857.5	413,457.4	-0.4%	-1.6%	1.3%	-3.8%	-2.4%	-15.2%	
Dow Jones	39,134.8	14,836.4	0.8%	1.3%	-1.9%	-1.0%	3.8%	15.5%	
Nasdaq	17,721.6	30,117.6	-0.8%	0.3%	5.3%	8.3%	20.0%	25.3%	
S&P 500	5,473.2	47,864.2	-0.3%	0.7%	2.9%	4.8%	15.4%	29.5%	
UK	8,272.5	2,157.0	0.8%	1.3%	-1.7%	6.9%	7.1%	17.1%	
Germany	18,254.2	1,638.7	1.0%	-0.1%	-2.5%	1.3%	8.9%	17.0%	
France	7,671.3	2,493.0	1.3%	-0.5%	-5.8%	-6.0%	1.9%	16.2%	
Japan	38,633.0	704,565.3	0.2%	-0.2%	-0.8%	-3.4%	15.4%	37.9%	
China	3,005.4	46,095.9	-0.4%	-0.8%	-4.8%	-2.4%	1.5%	-14.8%	
Brazil	120,445.9	3,317.2	0.2%	0.7%	-5.5%	-6.7%	-9.2%	-6.8%	
Vietnam	1,282.3	5,237,519.5	0.2%	-1.5%	0.4%	1.8%	13.3%	-6.6%	
India	77,478.9	152,228.9	0.2%	0.9%	4.8%	7.5%	7.8%	47.4%	
Russia	3,123.4	45,239.9	3.2%	-1.5%	-8.9%	-4.4%	0.8%	-18.1%	



**Global Market**

**미국 증시 - 상승 랠리 이후 숨고르기**

- 엔비디아 -3.5%, 애플 -2% 하락하며 지수 부담. 신규 실업수당 청구 건수 전망치 보합
- S&P 500 -0.25%, 나스닥 -0.81%, 다우지수 +0.77%

**유럽 증시 - 기술주 중심 매수세로 상승 마감**

- AI 열풍 및 BOE 금리 동결 결정에 범유럽지수 이번 주 최고치 기록
- 유로스톡스50 +1.27%, DAX +1.03%, CAC40 +1.34%, FTSE100 +0.82%

**중국 증시 - 기준금리 동결, 위안화 약세 추세에 하락**

- 위안화 약세 고려 LPR 5년물 1년물 모두 동결, 부동산주 집중 하락
- 상해종합 -0.42%, 선전종합 -1.65%

**국내 증시 - 코스피 2년 5개월만에 2800선 돌파**

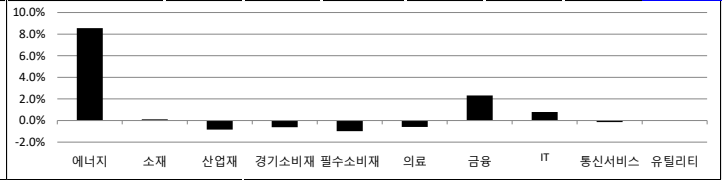
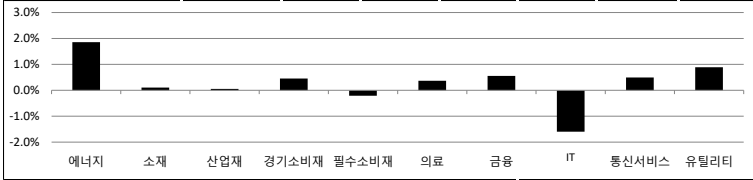
- 외국인 추가 매수로 코스피 외인 지분율 34% 평균치 회복. 반도체, 금융, 바이오 섹터가 강세
- 수급별로 외국인, 기관이 각각 4,334억원, 921억원 순매수, 개인 4,554억원 순매도

**Today's Event**

- 미) 선물/옵션 동시 만기일(현지시간)

S&P 500 Sector		1D	1W	1M	3M	YTD	2Y	3Y
에너지		1.9%	1.7%	-4.0%	-2.7%	5.7%	17.2%	67.5%
소재		0.1%	-0.3%	-3.1%	-2.5%	4.4%	18.2%	9.0%
산업재		0.1%	0.6%	-1.7%	-1.3%	8.8%	41.7%	21.1%
경기소비재		0.5%	0.8%	1.3%	-0.5%	4.7%	34.2%	5.4%
필수소비재		-0.2%	0.9%	-1.0%	1.7%	7.0%	12.9%	15.6%
의료		0.4%	0.2%	0.0%	0.2%	5.1%	19.0%	16.9%
금융		0.6%	1.7%	-1.8%	-0.6%	9.4%	31.6%	15.1%
IT		-1.6%	0.7%	11.0%	14.3%	32.9%	97.2%	74.6%
통신서비스		0.5%	0.7%	2.0%	7.0%	24.8%	63.3%	16.9%
유틸리티		0.9%	-0.5%	-4.5%	8.4%	7.8%	5.6%	7.4%

Korea Sector		1D	1W	1M	3M	YTD	2Y	3Y
에너지		8.6%	9.1%	8.2%	-2.3%	-5.5%	-33.4%	-39.4%
소재		0.1%	-1.4%	-3.0%	-10.4%	-19.4%	-9.4%	-32.9%
산업재		-0.8%	-0.7%	2.0%	-5.0%	-4.3%	0.0%	-20.0%
경기소비재		-0.6%	6.8%	10.8%	10.1%	24.6%	42.9%	5.4%
필수소비재		-1.0%	-2.3%	-2.7%	11.3%	4.4%	-7.9%	-42.6%
의료		-0.6%	-0.8%	3.2%	-8.6%	-10.0%	16.7%	-27.4%
금융		2.3%	2.4%	-2.9%	0.1%	27.8%	37.0%	22.4%
IT		0.8%	3.9%	6.9%	12.0%	10.7%	42.5%	6.6%
통신서비스		-0.1%	0.2%	-4.0%	-6.0%	-17.0%	-29.6%	-62.0%
유틸리티		0.0%	2.2%	0.6%	-9.9%	6.7%	-7.8%	-19.8%



Fixed Income				Commodity				Currency						
	Close	1D	1M	YTD		Close	1D	1M	YTD		Close	1D	1M	YTD
국고채 3년	3.195	4.5	-21.7	-5.0	국제유가(WTI)	82.17	0.7%	3.7%	16.8%	달러인덱스(pt)	105.59	0.3%	0.9%	3.3%
국고채 10년	3.270	4.5	-22.5	-3.5	VIX Index	13.28	6.4%	12.0%	0.6%	달러/원(원)	1,384.65	0.2%	1.6%	6.5%
미국채 2년	4.737	2.5	-9.1	41.7	천연가스	2.74	-5.8%	2.6%	6.7%	달러/엔(엔)	158.93	0.5%	1.8%	11.9%
미국채 10년	4.259	3.7	-15.3	33.0	CRB상품지수	295.38	-0.1%	-0.2%	12.5%	유로/달러(달러)	1.07	-0.4%	-1.4%	-2.2%
일본 국채 10년	0.957	2.6	-2.3	34.3	금(Comex)	2,353.80	1.0%	-3.0%	13.5%	홍콩달러/원(원)	177.42	0.3%	1.6%	6.6%
중국 국채 10년	2.247	0.1	-6.6	-31.9	BDI(Baltic Dry)	1,943.00	0.0%	6.2%	-7.2%	위안/원(원)	190.13	0.1%	1.0%	4.2%
독일 국채 10년	2.431	2.7	-6.8	36.3	구리	456.20	1.6%	-10.9%	17.6%	파운드/달러(달러)	1.27	-0.5%	-0.4%	0.3%

※ 작성자(SK증권 리서치센터)는 본 조사분석자료에 게재된 내용들이 외부의 부당한 압력이나 간섭없이 신의성실하게 작성되었음을 확인합니다. 자료 제공일 시점에서의 의견 및 추정치로 최종 실적과 오차가 발생할 수 있으며, 투자를 유도할 목적이 아니라 투자판단에 참고가 되는 정보제공을 목적으로 하고 있습니다. 투자시 투자자 자신의 판단과 책임하에 최종결정을 하시길 바랍니다. 본 자료는 당사의 저작권으로서 모든 저작권은 당사에게 있으며, 어떠한 경우에도 당사의 동의 없이 복제, 대여, 전송, 재배포 될 수 없습니다.





# 아침에 습

## SK증권 리서치센터

2024-06-21, (금)

일일 상승률 상위 종목			일일 하락률 상위 종목		
종목명	시가총액	수익률	종목명	시가총액	수익률
코오롱글로벌	2,980	30.0%	해성에어로보틱스	1,059	-18.2%
에이프릴바이오	4,229	30.0%	이오플로우	4,395	-10.5%
깨끗한나라	1,164	29.9%	잉글우드랩	4,341	-9.0%
풍원정밀	3,169	29.9%	태성	3,230	-8.5%
유진투자증권	5,240	24.7%	이엠택	5,954	-8.0%
DB하이텍	25,352	24.5%	선진뷰티사이언스	2,321	-7.2%
SK이노베이션우	1,130	20.5%	본느	1,651	-7.2%
인화정공	1,877	19.7%	한진칼	46,400	-6.8%
동방	1,679	17.3%	국제약품	1,143	-6.4%
다보링크	1,256	15.8%	브이티	12,243	-6.2%
SK이노베이션	115,840	15.6%	에스엠백셀	1,445	-6.1%
DB	3,026	13.9%	와이씨	15,039	-6.1%
한국가스공사	58,619	13.8%	제로투세븐	1,208	-6.1%
국도화학	3,568	13.5%	브이엠	4,141	-5.9%
CG인바이즈	1,999	13.3%	위지웍스튜디오	3,091	-5.7%
스카이문스테크놀로지	1,549	12.4%	에프엔에스테크	1,242	-5.7%
카페24	10,126	11.8%	타이거일렉	1,942	-5.7%
홈캐스트	1,006	11.5%	티씨케이	15,213	-5.7%
리가캠바이오	27,608	11.4%	토니모리	3,120	-5.6%
SOOP	13,449	10.6%	라이콤	1,101	-5.5%

### 주요 투자자별 순매수/순매도 상위 종목 (단위 : 억원)

<외국인 순매수 상위>		<외국인 순매도 상위>		<기관 순매수 상위>		<기관 순매도 상위>		<개인 순매수 상위>		<개인 순매도 상위>	
종목명	매수대금	종목명	매도대금	종목명	매수대금	종목명	매도대금	종목명	매수대금	종목명	매도대금
삼성전자	3,272.5	SK하이닉스	-362.0	삼성전자	1,602.7	SK	-234.9	에코프로비엠	480.0	삼성전자	-4,237.7
삼성전자우	391.4	에코프로비엠	-337.4	SK이노베이션	643.9	삼양식품	-188.0	SK하이닉스	454.0	SK이노베이션	-846.7
리가캠바이오	379.1	한화에어로스페이스	-215.9	LG디스플레이	168.3	에코프로비엠	-148.7	SK	409.9	삼성전자우	-388.5
한국가스공사	236.0	셀트리온	-185.0	LG전자	151.0	삼성전기	-139.5	한화에어로스페이스	272.1	리가캠바이오	-323.2
SK이노베이션	213.6	기아	-172.7	DB하이텍	120.4	NAVER	-125.4	셀트리온	232.1	LG전자	-280.7
하이브	194.1	SK	-133.4	KB금융	120.0	LG생활건강	-119.5	기아	212.9	한국가스공사	-274.4
LX세미콘	161.6	주성엔지니어링	-114.6	HD한국조선해양	113.1	현대차	-112.4	NAVER	131.1	KB금융	-246.2
SOOP	148.6	포스코퓨처엠	-114.0	HD현대중공업	107.7	피에스케이홀딩스	-90.5	한화오션	116.2	LX세미콘	-244.7
삼성전기	136.6	SK스퀘어	-110.9	롯데케미칼	102.8	LS ELECTRIC	-87.1	포스코퓨처엠	113.7	HD한국조선해양	-230.9
KB금융	133.7	에코프로	-88.8	두산에너빌리티	89.8	셀트리온	-84.1	이수페타시스	112.3	하이브	-225.1
LG전자	124.1	HPSP	-84.2	카페24	86.0	브이티	-82.6	주성엔지니어링	104.6	DB하이텍	-216.6
삼양식품	123.2	오리온	-76.9	메리츠금융지주	86.0	SK하이닉스	-78.9	포스코인터내셔널	100.4	LG디스플레이	-170.7
한미반도체	121.1	덕산테크피아	-73.3	LX세미콘	85.5	한국항공우주	-74.6	에코프로	91.5	롯데케미칼	-155.3
HD한국조선해양	120.7	한화오션	-65.4	금호석유	79.9	한화에어로스페이스	-62.0	삼성중공업	85.6	SOOP	-147.6
종근당	114.7	이수페타시스	-62.4	하나금융지주	77.2	CJ	-54.9	오리온	82.8	한미반도체	-139.2
HMM	94.3	두산에너빌리티	-61.4	크래프톤	68.6	코스맥스	-54.3	HPSP	82.5	신한지주	-130.5
DB하이텍	89.6	현대로템	-57.6	한국가스공사	63.9	삼성SDI	-54.2	LG생활건강	81.8	HD현대중공업	-117.8
신한지주	86.5	메리츠금융지주	-57.2	SK스퀘어	57.8	리가캠바이오	-51.5	삼양식품	81.2	에코앤드림	-117.5
브이티	83.4	LIQ넥스원	-52.1	파마리서치	54.3	한화오션	-51.1	덕산테크피아	78.2	종근당	-107.3

### 후강통(Shanghai-Hongkong Link) 월간 거래량 최다 (단위 : CNY, %)

코드	종목명	시가총액(M)	Close	수익률
600519 C1 Equity	KWEICHOW MOUTAI CO LTD-A	1,884,422.3	1,500.10	-0.06%
601899 C1 Equity	ZUJIN MINING GROUP CO LTD-A	450,451.6	17.56	1.39%
601138 C1 Equity	FOXCONN INDUSTRIAL INTERNE-	568,309.8	28.61	0.49%
600900 C1 Equity	CHINA YANGTZE POWER CO LTD-	693,429.3	28.34	1.07%
601318 C1 Equity	PING AN INSURANCE GROUP CO-	705,860.6	41.51	-1.17%
600036 C1 Equity	CHINA MERCHANTS BANK-A	854,048.8	34.01	-0.41%
601919 C1 Equity	COSCO SHIPPING HOLDINGS CO-	248,011.9	16.03	4.43%
600690 C1 Equity	HAIER SMART HOME CO LTD-A	263,793.3	29.43	-0.57%
600406 C1 Equity	NARI TECHNOLOGY CO LTD-A	197,045.2	24.53	0.04%
603993 C1 Equity	CMOC GROUP LTD-A	176,023.0	8.45	0.60%

### 선강통(Shenzhen-Hongkong Link) 월간 거래량 최다 (단위 : CNY, %)

코드	종목명	시가총액(M)	Close	수익률
300750 C2 Equity	CONTEMPORARY AMPEREX TEC	826,931.8	187.99	-0.54%
000333 C2 Equity	MIDEA GROUP CO LTD-A	449,698.8	64.47	0.73%
300308 C2 Equity	BYD CO LTD -A	698,213.4	251.50	-0.98%
000858 C2 Equity	ZHONGJI INNOLIGHT CO LTD-A	162,232.8	144.70	-0.89%
002594 C2 Equity	LUXSHARE PRECISION INDUSTR	267,452.7	37.26	-2.13%
002475 C2 Equity	WULIANGYE YIBIN CO LTD-A	513,148.6	132.20	-1.50%
300760 C2 Equity	EOPTOLINK TECHNOLOGY INC	80,291.8	113.10	-1.59%
000625 C2 Equity	SHENZHEN MINDRAY BIO-MED	357,452.0	294.82	0.51%
300274 C2 Equity	SUZHOU TFC OPTICAL COMMU	56,814.7	102.57	0.75%
300394 C2 Equity	CHINA VANKE CO LTD -A	80,168.9	7.21	-3.48%

※ 작성자(SK증권 리서치센터)는 본 조사분석자료에 게재된 내용들이 외부의 부당한 압력이나 간섭없이 신의성실하게 작성되었음을 확인합니다. 자료 제공일 시점에서의 의견 및 추정치로 최종 실적과 오차가 발생할 수 있으며, 투자를 유도할 목적이 아니라 투자판단에 참고가 되는 정보제공을 목적으로 하고 있습니다. 투자자 투자자 자신의 판단과 책임하에 최종결정을 하시길 바랍니다. 본 자료는 당사의 저작물로서 모든 저작권은 당사에게 있으며, 어떠한 경우에도 당사의 동의 없이 복제, 대여, 전송, 재배포 될 수 없습니다.





# 아침에 습

## SK증권 리서치센터

2024-06-21, (금)

### 코스피 & 코스닥 섹터별 시가총액 상위 종목 수익률(국내)

(단위: 억원 / 원)

섹터	코드	종목명	시가총액	Close	1D	1W	YTD	코드	종목명	시가총액	Close	1D	1W	YTD	
에너지 Energy	A096770	SK이노베이션	115,840	121,000	15.6%	15.1%	-13.8%	A047050	포스코인터내셔널	110,831	63,000	1.5%	-4.1%	1.0%	
	A010950	S-Oil	76,781	68,200	0.4%	2.4%	-2.0%	A009830	한화솔루션	52,169	30,350	0.0%	-9.0%	-23.2%	
	A267250	HD현대	56,243	71,200	1.7%	2.7%	12.5%	A002380	KCC	25,015	281,500	0.5%	0.5%	23.2%	
	A078930	GS	41,440	44,600	0.8%	3.2%	9.1%	A010060	OCI홀딩스	17,588	89,900	0.1%	-3.4%	-15.4%	
	A018670	SK가스	16,605	179,900	2.7%	1.2%	21.6%	A017940	E1	5,241	76,400	4.1%	8.1%	22.6%	
	A006120	SK디스커버리	7,749	41,250	0.5%	2.0%	5.2%	A002960	한국셀섹유	3,848	296,000	-0.2%	-0.8%	31.0%	
소재 Materials	A005490	POSCO홀딩스	313,759	371,000	-0.5%	-1.1%	-25.7%	A086520	에코프로	125,283	94,100	-2.1%	-6.8%	-27.3%	
	A051910	LG화학	255,191	361,500	0.6%	-1.5%	-27.6%	A361610	SK아이이테크놀로지	32,904	46,150	5.0%	0.9%	-41.5%	
	A003670	포스코퓨처엠	201,792	260,500	-2.6%	-8.9%	-27.4%	A004020	현대제철	39,166	29,350	1.4%	2.4%	-19.6%	
	A010130	고려아연	102,688	496,000	0.0%	1.7%	-0.4%	A011780	금호석유	43,363	156,700	4.3%	6.1%	17.9%	
	A011170	롯데케미칼	51,544	120,500	7.3%	7.0%	-21.3%	A003410	쌍용C&E	31,065	7,000	0.0%	0.0%	21.7%	
	A009830	한화솔루션	52,169	30,350	0.0%	-9.0%	-23.2%	A011790	SKC	67,784	179,000	-1.9%	-2.6%	97.6%	
산업재 Industrials	A028260	삼성물산	240,186	135,100	-0.2%	0.5%	4.3%	A247540	에코프로비엠	183,964	188,100	-3.1%	-10.0%	-34.7%	
	A003550	LG	128,672	81,800	0.1%	0.5%	-4.8%	A329180	HD현대중공업	125,969	141,900	2.2%	8.8%	10.0%	
	A034730	SK	116,367	160,500	-4.0%	-12.4%	-9.8%	A003490	대한항공	78,799	21,400	-0.7%	-4.3%	-10.5%	
	A034020	두산에너빌리티	133,557	20,850	-1.4%	6.8%	31.1%	A009540	HD한국조선해양	106,089	149,900	2.9%	12.7%	24.0%	
	A011200	HMM	135,781	19,150	3.5%	12.5%	-2.2%	A086280	현대글로비스	80,625	215,000	0.5%	19.7%	12.3%	
	자유소비재 Consumer Discretionary	A005380	현대차	597,883	285,500	-0.4%	6.1%	40.3%	A161390	한국타이어엔테크놀로지	57,974	46,800	-0.4%	4.4%	3.1%
A000270		기아	522,215	130,600	-1.3%	7.3%	30.6%	A018880	한온시스템	26,610	4,985	-0.7%	5.5%	-31.6%	
A012330		현대모비스	221,793	238,500	-1.5%	7.7%	0.6%	A021240	코웨이	41,254	55,900	1.3%	1.5%	-2.3%	
A066570		LG전자	177,394	108,400	0.4%	9.8%	6.5%	A008770	호텔신라	21,743	55,400	0.2%	-0.9%	-15.3%	
A383220		F&F	24,670	64,400	-1.1%	-3.6%	-27.8%	A023530	롯데쇼핑	18,416	65,100	2.4%	1.7%	-13.2%	
A035250		강원랜드	30,786	14,390	-0.2%	-1.6%	-10.1%	A004170	신세계	15,703	159,500	1.8%	0.9%	-9.0%	
필수소비재 Consumer Staples	A033780	KT&G	112,990	86,700	0.4%	0.9%	-0.2%	A004370	농심	31,265	514,000	-1.7%	-6.0%	26.3%	
	A090430	아모레퍼시픽	101,075	172,800	-3.1%	-9.0%	19.2%	A007070	GS리테일	22,514	21,500	0.7%	-2.9%	-6.7%	
	A051900	LG생활건강	58,256	373,000	-2.2%	-6.8%	5.1%	A002790	아모레	27,912	33,850	-1.3%	-5.8%	15.7%	
	A271560	오리온	37,638	95,200	-0.1%	-2.4%	-18.0%	A139480	이마트	16,029	57,500	1.1%	-1.2%	-24.9%	
	A097950	CJ제일제당	59,313	394,000	-0.5%	5.4%	21.6%	A026960	동서	19,810	19,870	0.4%	1.1%	9.2%	
	A282330	BGF리테일	18,995	109,900	-1.3%	-4.4%	-16.3%	A006040	동원산업	13,022	36,150	0.7%	4.3%	8.6%	
의료 Health Care	A207940	삼성바이오로직스	531,670	747,000	-1.1%	1.5%	-1.7%	A028300	HLB	83,087	63,500	0.2%	-0.2%	25.3%	
	A068270	셀트리온	390,805	180,100	-1.8%	-1.4%	-10.6%	A128940	한미약품	35,743	279,000	-0.7%	-0.4%	-20.9%	
	A091990	셀트리온헬스케어	0	0	0.0%	0.0%	0.0%	A068760	셀트리온제약	38,685	93,000	-1.7%	0.0%	0.9%	
	A326030	SK바이오팜	60,145	76,800	-0.8%	-3.4%	-23.5%	A008930	한미사이언스	22,125	32,350	2.2%	1.1%	-17.5%	
	A302440	SK바이오사이언스	38,721	50,400	-0.4%	-5.6%	-30.0%	A086900	메디톡스	9,393	128,700	0.6%	-3.2%	-46.6%	
	A000100	유한양행	62,643	78,100	2.5%	4.6%	13.5%	A137310	에스디바이오센서	12,647	10,160	0.0%	-5.8%	-11.2%	
IT Information Technology	A005930	삼성전자	4,871,343	81,600	0.5%	3.8%	4.0%	A042700	한미반도체	173,910	179,300	1.3%	-5.1%	190.6%	
	A373220	LG에너지솔루션	795,600	340,000	-0.9%	-6.3%	-20.5%	A005070	코스모신소재	48,766	150,000	-3.4%	-15.8%	1.8%	
	A000660	SK하이닉스	1,729,006	237,500	1.7%	7.0%	67.8%	A034220	LG디스플레이	54,950	10,990	3.6%	9.2%	-6.7%	
	A006400	삼성SDI	269,557	392,000	-0.1%	0.1%	-17.0%	A307950	현대모토에버	42,617	155,400	-0.4%	1.8%	-26.5%	
	A018260	삼성에스디에스	117,614	152,000	0.5%	1.1%	-10.6%	A058470	리노공업	39,097	256,500	-1.5%	-2.8%	26.7%	
	A009150	삼성전기	113,012	151,300	-0.5%	2.2%	-1.2%	A000990	DB하이텍	25,352	57,100	24.5%	40.6%	-2.6%	
	A402340	SK스퀘어	132,055	98,000	-0.5%	4.5%	86.3%	A020150	롯데에너지머티리얼즈	25,592	55,500	-0.4%	0.9%	32.0%	
	A011070	LG이노텍	61,889	261,500	-1.3%	6.7%	9.2%	A240810	원익IPS	17,351	35,350	-3.2%	-1.4%	4.1%	
	A066970	엘앤에프	55,676	153,400	0.1%	-10.6%	-24.8%	A108320	LX세미콘	12,670	77,900	9.7%	12.1%	-10.3%	
	A377300	카카오페이	37,945	28,200	-0.2%	-4.1%	-42.8%	A131970	두산테스나	6,675	39,250	0.3%	-6.4%	-33.0%	
	통신서비스 Telecommunication	A035420	NAVER	271,547	167,200	-0.4%	-1.6%	-25.4%	A030200	KT	91,988	36,500	0.3%	0.4%	6.1%
		A035720	카카오	188,000	42,400	-0.9%	-2.9%	-21.9%	A259960	크래프톤	139,594	291,500	0.5%	9.8%	50.6%
A017670		SK텔레콤	109,973	51,200	0.0%	0.2%	2.2%	A036570	엔씨소프트	42,481	193,500	1.9%	3.7%	-19.5%	
금융 Financials	A105560	KB금융	326,037	80,800	2.4%	-0.3%	49.4%	A032830	삼성생명	175,200	87,600	0.2%	5.8%	26.8%	
	A055550	신한지주	242,726	47,650	2.8%	1.5%	18.7%	A000810	삼성화재	170,549	360,000	4.5%	8.9%	36.9%	
	A086790	하나금융지주	175,999	60,200	2.0%	1.0%	38.7%	A323410	카카오뱅크	100,870	21,150	0.2%	-4.3%	-25.8%	
유틸리티 Utilities	A015760	한국전력	129,035	20,100	0.0%	2.2%	6.4%	A005090	SGC에너지	3,811	26,450	0.0%	1.0%	-3.1%	
	A036460	한국가스공사	58,619	63,500	13.8%	22.6%	157.1%	A004690	삼천리	3,804	93,800	3.4%	3.2%	-1.3%	
	A017390	서울가스	2,890	57,800	1.4%	2.7%	-6.5%	A016710	대성홀딩스	1,458	9,060	0.9%	0.9%	-9.7%	

※ 작성자(SK증권 리서치센터)는 본 조사분석자료에 게재된 내용들이 외부의 부당한 압력이나 간섭없이 신의성실하게 작성되었음을 확인합니다. 자료 제공일 시점에서의 의견 및 추정치로 최종 실적과 오차가 발생할 수 있으며, 투자를 유도할 목적이 아니라 투자판단에 참고가 되는 정보제공을 목적으로 하고 있습니다. 투자시 투자자 자신의 판단과 책임하에 최종결정을 하시기 바랍니다. 본 자료는 당사의 저작물로서 모든 저작권은 당사에 있으며, 어떠한 경우에도 당사의 동의 없이 복제, 대여, 전송, 재배포 될 수 없습니다.





# 아침에 습

## SK증권 리서치센터

2024-06-21, (금)

### 섹터별 시가총액 상위 종목 수익률(해외)

#### Dow Jones Industrial Average Memebers

Company	국가	Close	(단위 : 각국 거래소 통화 기준)			
			1D	1W	1M	YTD
Apple	USA	209.7	-2.2%	-2.1%	9.0%	8.9%
American Express	USA	230.2	0.4%	3.6%	-5.3%	22.9%
Boeing	USA	176.3	0.7%	-2.4%	-4.6%	-32.4%
Caterpillar	USA	329.1	1.2%	0.8%	-8.3%	11.3%
Cisco Systems	USA	46.7	1.6%	2.6%	-0.5%	-7.5%
Chevron	USA	156.6	2.2%	2.5%	-2.1%	5.0%
Walt Disney	USA	101.8	0.3%	1.7%	-1.1%	12.8%
Dow Inc	USA	54.2	-2.2%	-3.3%	-8.0%	-1.1%
Walgreens Boots Alliance	USA	15.9	-1.5%	2.7%	-4.9%	-39.2%
Goldman Sachs	USA	458.1	0.1%	2.6%	-2.6%	18.7%
Home Depot	USA	353.4	-0.1%	1.6%	5.1%	2.0%
IBM	USA	173.9	2.0%	2.8%	0.3%	6.3%
Intel	USA	30.6	0.0%	0.5%	-3.5%	-39.1%
Johnson & Johnson	USA	147.8	1.5%	1.6%	-2.3%	-5.7%
JPMorgan Chase	USA	198.7	0.8%	2.6%	-0.4%	16.8%
Coca-Cola	USA	62.2	-0.7%	-1.3%	-1.2%	5.5%
McDonald's	USA	253.8	1.2%	0.0%	-4.5%	-14.4%
3M	USA	101.7	0.9%	0.1%	-1.4%	11.2%
Merck	USA	129.7	1.3%	0.2%	-0.8%	18.9%
Microsoft	USA	445.7	-0.1%	0.9%	3.9%	18.5%
Nike	USA	95.6	0.8%	1.5%	3.0%	-12.0%
Salesforce	USA	241.8	4.3%	5.6%	-14.8%	-8.1%
Procter & Gamble	USA	167.7	-0.5%	0.8%	-0.4%	14.4%
Travelers	USA	212.0	1.7%	2.4%	-2.0%	11.3%
UnitedHealth Group	USA	484.5	0.7%	-2.6%	-7.5%	-8.0%
United Technologies	USA	105.1	0.3%	0.0%	-0.3%	24.9%
Visa	USA	276.8	1.2%	2.1%	0.3%	6.3%
Verizon Communications	USA	40.2	0.4%	1.2%	1.6%	6.7%
Walmart	USA	68.0	0.6%	2.0%	4.4%	29.4%
Exxon Mobil	USA	111.7	2.2%	1.5%	-5.2%	11.8%

#### Materials

Company	국가	Close	(단위 : 각국 거래소 통화 기준)			
			1D	1W	1M	YTD
BHP Billiton	AUS	42.8	0.0%	-1.0%	-7.1%	-15.2%
Linde	USA	442.6	0.6%	0.6%	1.7%	7.8%
Rio Tinto	AUS	119.7	0.4%	-0.8%	-10.8%	-11.8%
Glencore	GBR	464.0	1.7%	2.2%	-7.2%	-1.7%
VALE	BRA	61.4	0.9%	0.9%	-6.9%	-20.5%
Air Liquide	FRA	164.3	1.8%	0.6%	-2.1%	2.6%
SABIC	SAU	73.5	0.0%	0.0%	-6.4%	-12.2%
Air Products & Chemicals	USA	272.1	-1.0%	-4.6%	2.8%	-0.6%
Sherwin-Williams	USA	301.4	0.4%	0.3%	-2.8%	-3.4%
Freeport-Mcmoran	USA	49.4	3.5%	2.9%	-9.1%	16.0%
Southern Copper	USA	110.5	2.3%	4.2%	-12.8%	29.8%
Anglo American	GBR	2,467.5	1.6%	3.3%	-8.2%	25.2%
Shin-etsu Chemicals	JPN	6,184.0	1.3%	-0.5%	3.6%	4.5%
BASF	DEU	45.6	1.5%	0.1%	-7.0%	-6.6%

#### Industrials

Company	국가	Close	(단위 : 각국 거래소 통화 기준)			
			1D	1W	1M	YTD
International Holding Co.	UAE	404.6	-1.3%	-2.3%	1.2%	1.3%
CATL	CHN	188.0	-0.5%	1.5%	-6.7%	15.1%
UPS	USA	136.9	2.0%	1.5%	-5.9%	-12.9%
Raytheon Technologies	USA	105.1	0.3%	0.0%	-0.3%	24.9%
Honeywell International	USA	214.1	0.6%	2.6%	5.2%	2.1%
Siemens	DEU	170.5	1.0%	-0.6%	-1.9%	0.3%
Union Pacific	USA	225.2	1.2%	1.4%	-4.2%	-8.3%
Deere	USA	381.5	-0.3%	0.9%	-1.3%	-4.6%
Lockheed Martin	USA	466.3	1.4%	1.7%	-0.4%	2.9%
Airbus	FRA	148.8	0.6%	2.0%	-7.8%	6.4%
Schneider Electric	FRA	229.2	1.4%	-0.2%	-0.9%	26.1%
GE	USA	165.0	0.0%	6.0%	2.5%	62.1%
LG Energy Solution	KOR	340,000.0	-0.9%	-6.3%	-6.7%	-20.5%
Canadian National Railway	CAN	161.5	0.9%	-3.4%	-6.6%	-3.1%

#### Energy

Company	국가	Close	(단위 : 각국 거래소 통화 기준)			
			1D	1W	1M	YTD
ARAMCO	SAU	27.7	0.0%	0.0%	-7.5%	-16.2%
Shell	GBR	2,767.5	0.7%	1.6%	-1.3%	7.6%
Reliance Industries	IND	2,947.4	1.0%	0.6%	2.6%	13.8%
Total Energies	FRA	62.3	0.9%	0.0%	-6.2%	1.2%
ConocoPhillips	USA	111.3	1.8%	0.4%	-7.5%	-4.1%
PetroChina	HKG	7.8	2.4%	1.4%	1.0%	51.2%
BP	GBR	470.5	0.9%	2.3%	-4.1%	0.9%
Equinor ASA	NOR	293.0	1.2%	0.6%	-4.2%	-9.1%
Enbridge	CHN	47.6	0.0%	-2.1%	-5.3%	-0.7%
Schlumberger	USA	45.5	2.3%	3.8%	-5.9%	-12.6%
China Shenhua	HKG	40.3	1.0%	1.8%	9.4%	50.7%
EOG Resources	USA	122.0	2.1%	2.4%	-5.4%	0.9%
SINOPEC	HKG	4.9	1.9%	3.1%	-3.9%	20.8%
CNOOC	HKG	23.5	3.5%	9.8%	22.3%	80.8%
Petrobras	BRA	36.5	1.6%	2.9%	-0.5%	-2.0%
Canadian Natural Resources	CAN	47.9	1.4%	2.2%	-9.1%	10.8%
Occidental Petroleum	USA	62.4	1.9%	4.4%	-1.4%	4.6%
Marathon Petroleum	USA	173.7	0.7%	1.8%	-1.7%	17.1%
Pioneer Natural Resources	USA	269.6	0.0%	0.0%	0.0%	19.9%
Gazprom	RUS	115.6	2.3%	-3.3%	-17.1%	-27.7%
Enterprise Products	USA	28.6	1.0%	0.9%	-0.3%	8.5%

#### Consumer Discretionary

Company	국가	Close	(단위 : 각국 거래소 통화 기준)			
			1D	1W	1M	YTD
Amazon	USA	186.1	1.8%	1.2%	1.6%	22.5%
LVMH	FRA	713.6	0.9%	-2.4%	-7.1%	-2.7%
Tesla	USA	181.6	-1.8%	-0.5%	-2.7%	-26.9%
Toyota	JPN	3,084.0	-0.7%	-1.4%	-10.3%	19.1%
Hermes	FRA	2,170.0	2.0%	0.1%	-4.9%	13.1%
Prosus	NLD	34.3	0.0%	0.2%	-2.5%	27.2%
Christian Dior	FRA	680.0	1.2%	-2.0%	-6.8%	-3.9%
Meituan	HKG	119.9	-1.2%	2.7%	-1.2%	46.4%
Lowe's	USA	227.5	-0.1%	0.3%	1.2%	2.2%
Starbucks	USA	79.7	-0.6%	-0.6%	2.6%	-17.0%
Pinduoduo	USA	144.1	0.0%	-4.6%	-0.9%	-1.5%
SONY	JPN	12,795.0	0.2%	-3.5%	-0.7%	-4.6%
Porsche	DEU	69.0	0.6%	-2.2%	-13.9%	-13.7%
BYD	HKG	237.6	-0.2%	2.1%	9.5%	10.8%
Jingdong(JD.com)	USA	28.7	-1.3%	-2.4%	-13.8%	-0.7%
TJX	USA	110.4	0.1%	2.0%	13.0%	17.7%
Inditex	ESP	47.4	1.2%	2.8%	9.5%	20.3%
Booking Holdings	USA	3,972.1	0.0%	3.0%	3.9%	12.0%
Richemont	CHE	139.7	-0.9%	-4.4%	-2.7%	20.6%
Naspers	ZAF	370,311.0	-2.4%	-3.7%	-6.0%	18.4%
Volkswagen	DEU	113.8	0.6%	-1.2%	-18.1%	-3.9%

※ 작성자(SK증권 리서치센터)는 본 조사분석자료에 게재된 내용들이 외부의 부당한 압력이나 간섭없이 신의성실하게 작성되었음을 확인합니다. 자료 제공일 시점에서의 의견 및 추정치로 최종 실적과 오차가 발생할 수 있으며, 투자를 유도할 목적이 아니라 투자판단에 참고가 되는 정보제공을 목적으로 하고 있습니다. 투자시 투자자 자신의 판단과 책임하에 최종결정을 하시길 바랍니다. 본 자료는 당사의 저작물로서 모든 저작권은 당사에게 있으며, 어떠한 경우에도 당사의 동의 없이 복제, 대여, 전송, 재배포 될 수 없습니다.





# 아침에 습

## SK증권 리서치센터

2024-06-21, (금)

### Consumer Staples

(단위 : 각국 거래소 통화 기준)

Company	국가	Close	1D	1W	1M	YTD
Kweichow Moutai	CHN	1,500.1	-0.1%	-3.5%	-12.0%	-13.1%
Nestle	CHE	94.9	0.4%	-0.2%	-0.4%	-2.7%
Pepsico	USA	166.7	0.1%	2.1%	-8.0%	-1.9%
L'OREAL	FRA	442.7	1.4%	-1.8%	-1.1%	-1.8%
Costco	USA	862.4	-1.0%	1.9%	7.7%	30.7%
Philip Morris International	USA	101.2	0.0%	-0.8%	1.0%	7.6%
Unilever	NLD	52.4	-0.3%	0.1%	4.6%	19.5%
Anheuser-Busch INBEV	BEL	55.5	0.8%	-1.0%	-9.3%	-5.0%
Wuliangye Yibin	CHN	132.2	-1.5%	-1.8%	-15.5%	-5.8%
Diageo	GBR	2,590.5	0.8%	0.6%	-5.9%	-9.3%
Estee Lauder	USA	112.7	1.7%	-1.2%	-15.1%	-22.9%
Mondelez	USA	66.1	-0.2%	-0.1%	-6.5%	-8.8%
British American Tobacco	GBR	2,460.0	0.8%	3.4%	-0.5%	7.2%
Altria	USA	45.4	1.4%	-0.7%	-1.9%	12.6%
Hindustan Unilever	IND	2,482.2	1.0%	-0.2%	7.4%	-6.5%

### Communication Services

(단위 : 각국 거래소 통화 기준)

Company	국가	Close	1D	1W	1M	YTD
Alphabet	USA	176.3	0.7%	0.7%	-0.9%	26.2%
Tencent	HKG	387.6	-0.4%	2.1%	1.0%	32.0%
Meta	USA	501.7	0.4%	-0.5%	8.0%	41.7%
Alibaba	USA	74.4	-0.1%	-1.8%	-13.7%	-4.1%
T-Mobile US	USA	176.4	-0.7%	0.8%	7.3%	10.0%
Comcast	USA	37.9	2.6%	0.7%	-3.5%	-13.7%
China Mobile	HKG	74.3	0.7%	-0.1%	0.7%	14.7%
Netflix	USA	679.0	-1.0%	3.9%	4.4%	39.5%
AT&T	USA	18.1	0.3%	2.5%	4.9%	7.9%
Deutsche Telekom	DEU	22.9	0.0%	1.6%	3.3%	5.1%
NTT	JPN	146.0	0.3%	-1.2%	-4.7%	-15.3%
Softbank	JPN	10,210.0	-0.1%	-1.4%	4.5%	24.9%
Charter Communications	USA	284.0	2.3%	3.6%	3.2%	-26.9%
KDDI	JPN	4,155.0	0.0%	-3.2%	-4.4%	-7.4%
America Movil	MEX	15.5	-1.5%	-0.6%	-5.6%	-1.8%
Baidu ADR	USA	88.8	-2.3%	-5.5%	-15.5%	-25.4%

### Health Care

(단위 : 각국 거래소 통화 기준)

Company	국가	Close	1D	1W	1M	YTD
Eli Lilly	USA	886.0	-0.6%	0.3%	10.3%	52.0%
Novo Nordisk	DNK	993.8	1.0%	1.4%	7.2%	42.4%
Roche	CHE	250.0	0.1%	1.7%	6.7%	2.2%
Pfizer	USA	27.7	1.2%	0.3%	-2.9%	-3.6%
Abbvie	USA	172.1	0.4%	3.3%	5.6%	11.1%
Thermo Fisher Scientific	USA	557.2	-2.1%	-2.7%	-5.6%	5.0%
Novartis	CHE	94.3	0.4%	0.1%	0.5%	11.1%
Astrazeneca	GBR	12,398.0	0.5%	0.0%	0.3%	17.0%
Danaher	USA	248.6	-3.5%	-2.5%	-6.7%	7.4%
Abbott Labs	USA	106.6	2.5%	3.0%	3.5%	-3.2%
Bristol-Myers Squibb	USA	41.0	0.6%	-1.1%	-2.9%	-20.0%
Amgen	USA	309.9	1.3%	3.8%	-1.6%	7.6%
Sanofi	FRA	88.1	1.5%	0.2%	-2.1%	-1.8%
CVS Health	USA	61.0	0.0%	0.0%	6.4%	-22.7%
Elevance Health	USA	534.8	1.4%	-0.7%	-2.0%	13.4%
Medtronic	USA	80.2	0.5%	-1.8%	-5.9%	-2.7%

### Utilities

(단위 : 각국 거래소 통화 기준)

Company	국가	Close	1D	1W	1M	YTD
Nextera Energy	USA	72.5	2.9%	-1.0%	-5.8%	19.3%
Abu Dhabi National Energy	UAE	2.7	-0.4%	-2.1%	-4.5%	-21.7%
Duke Energy	USA	100.1	0.1%	-1.1%	-4.1%	3.2%
Iberdrola	ESP	12.2	1.4%	-0.3%	-1.3%	2.4%
Southern Company	USA	78.9	1.2%	0.2%	-1.1%	12.5%
China Yangtze Power	CHN	28.3	1.1%	-1.3%	8.6%	21.4%
Enel SPA	ITA	6.5	1.4%	-1.0%	-3.7%	-3.6%
Adani Total Gas	IND	925.8	-0.2%	-2.1%	-0.5%	-7.5%
Dominion Energy	USA	49.8	0.8%	-1.7%	-7.7%	6.0%
Engie	FRA	13.5	2.4%	-0.7%	-13.4%	-15.0%
Sempra Energy	USA	75.5	0.5%	-0.9%	-3.7%	1.0%
American Electric Power	USA	87.9	0.4%	0.0%	-5.1%	8.2%
National Grid	GBR	905.0	0.4%	3.7%	-13.5%	-7.8%
Orsted A/S	DNK	391.1	0.6%	-0.7%	-5.9%	4.5%

### Information Technology

(단위 : 각국 거래소 통화 기준)

Company	국가	Close	1D	1W	1M	YTD
TSMC	TWN	981.0	0.0%	6.7%	16.6%	65.4%
NVIDIA	USA	130.8	-3.5%	0.9%	37.1%	164.1%
Mastercard	USA	452.5	0.5%	1.7%	-1.4%	6.1%
Samsung Electronics	KOR	81,600.0	0.5%	3.8%	4.1%	3.9%
ASML	NLD	988.9	2.3%	2.3%	15.8%	45.1%
Oracle	USA	142.9	-1.2%	2.2%	14.7%	35.5%
Accenture	USA	306.2	7.3%	8.4%	0.8%	-12.8%
Adobe	USA	523.0	0.1%	14.0%	8.5%	-12.3%
Texas Instruments	USA	192.8	-1.8%	-1.8%	-3.1%	13.1%
Tata Consultancy	IND	3,787.3	-0.4%	-2.3%	-0.9%	-0.6%
SAP	DEU	178.8	1.5%	0.2%	-0.4%	28.2%
Qualcomm	USA	215.5	-5.1%	-1.1%	7.3%	49.0%
AMD	USA	161.8	4.6%	1.2%	-1.7%	9.7%
Intuit	USA	616.1	1.0%	3.6%	-7.7%	-1.4%
Keyence	JPN	69,160.0	0.3%	0.5%	-3.9%	11.3%
Applied Materials	USA	240.0	-3.2%	1.0%	9.2%	48.1%
Micron Technology	USA	144.2	-6.0%	0.7%	13.1%	69.0%
Lam Research	USA	1,061.3	-2.6%	2.2%	10.1%	35.5%
Tokyo Electron	JPN	34,890.0	0.5%	-0.1%	-4.8%	38.2%

### Financials

(단위 : 각국 거래소 통화 기준)

Company	국가	Close	1D	1W	1M	YTD
Berkshire Hathaway	USA	617,249.9	0.4%	0.9%	-1.3%	13.8%
Bank of America	USA	40.0	0.0%	1.9%	0.9%	18.8%
ICBC	CHN	5.5	0.4%	1.7%	0.4%	15.5%
Wells Fargo	USA	59.0	-0.2%	3.0%	-4.1%	19.8%
Morgan Stanley	USA	97.4	-0.1%	2.3%	-4.0%	4.5%
China Construction Bank	HKG	5.8	-0.3%	5.1%	-1.4%	24.5%
China Merchants Bank	CHN	34.0	-0.4%	3.6%	-6.2%	22.3%
Charles Schwab	USA	72.7	-0.2%	-0.9%	-7.9%	5.7%
Agricultural Bank of China	HKG	3.4	1.8%	7.2%	-10.2%	14.3%
HSBC	GBR	697.0	0.6%	3.5%	-0.1%	9.7%

### Real Estate

(단위 : 각국 거래소 통화 기준)

Company	국가	Close	1D	1W	1M	YTD
Prologis	USA	109.2	-0.8%	-2.9%	-1.3%	-18.1%
American Tower	USA	194.2	0.7%	-1.3%	0.0%	-10.1%
Equinix	USA	763.6	-1.3%	-0.4%	-3.6%	-5.2%
Crown Castle	USA	96.4	1.1%	-3.4%	-4.3%	-16.3%
Public Storage	USA	292.0	0.2%	3.3%	3.2%	-4.3%
Realty Income	USA	53.0	-0.2%	-0.4%	-3.8%	-7.7%
Sun Hung Kai Properties	HKG	71.1	-0.8%	-1.4%	-10.9%	-15.9%
Simon Property	USA	146.2	-0.5%	-3.7%	-1.2%	2.5%

※ 작성자(SK증권 리서치센터)는 본 조사분석자료에 게재된 내용들이 외부의 부당한 압력이나 간섭없이 신의성실하게 작성되었음을 확인합니다. 자료 제공일 시점에서의 의견 및 추정치로 최종 실적과 오차가 발생할 수 있으며, 투자를 유도할 목적이 아니라 투자판단에 참고가 되는 정보제공을 목적으로 하고 있습니다. 투자자 투자자 자신의 판단과 책임하에 최종결정을 하시기 바랍니다. 본 자료는 당사의 저작물로서 모든 저작권은 당사에게 있으며, 어떠한 경우에도 당사의 동의 없이 복제, 대여, 전송, 재배포 될 수 없습니다.

