



## 주요 뉴스

- Summary: 뜻밖의 실적과 GDP 둔화를 빚미로 차익실현. S&P 500 -0.6%
- 안 좋았던 실적: 세일즈포스 1Q 실적, 가이던스 부진에 (-19%) 다우 약세. 콜스 어닝 쇼크에 -22%
- 1Q GDP 후속: 속보치 1.6% -> 1.3%로 수정치 발표. 소비 하향 영향. 9월 인하 기대심리 부활
- 금리는 진정: 1Q PCE 물가가 하향조정된 점 채권시장 반발매수 심리 자극. 10년금리 4.55%로 반락
- 가격 부담, 세일즈포스 부진 결부 속 AI 차익실현 vs. 바이오, 재생에너지 등 중수형주 강세
- 대형주에 집중된 차익실현: 주식시장 개장 초부터 꾸준히 매물 출회. 대형주가 중수형보다 더 부진
- 업종: 금리 하락을 매개로 부동산, 홈빌더, 바이오 강세. 재생 에너지와 유틸리티는 강세 모멘텀 연장
- 델 실적 부진: 시간 외 델 부진한 차기분기 가이던스 발표, 주가 17% 급락 중. 관련 영향 모니터링 필요

## 주요국 시장

미국: S&P 500	중국: 상해종합
- S&P500 -0.6%. 대형주, 반도체 중심 매물 출회되며 하락	- 상하이종합지수 -0.6%. 가치주 차익실현에 하락
- 1Q GDP 속보치 전기대비 1.6%에서 1.3%로 하향 조정. 특히 소비지출 증가가 2.5%에서 2% 수평대 경기 둔화 우려 자극	- 부동산 재고소진정책 효과에 갖는 의구심 검증하며 부동산, 금융주 중심 차익매물 출회
- 성장률 둔화, 국제 발행 일정 소회하며 금리는 하락. 10년물 국채금리 4.5% 기록	- 국무원 '2024-25년 에너지 절약 및 탄소 감축 행동방안' 발표. 풍력, 태양광발전 건설 가속화 및 신 에너지자동차 구매제한 정책 폐지 예고
- 개별종목: 콜스, 세일즈포스는 가이던스 부진에 각각 -23%, -20% vs. HP, 강한 실적에 +17%	- 3기 반도체 국가펀드 출범 기대감에 반도체, IT하드웨어 업종 강세
유로존: EuroStoxx 50	일본: Nikkei 225
- Stoxx50 +0.4%. 국채금리 하락에 투심 회복	- Nikkei225 -1.3%. 글로벌 채권금리 상승 영향에 하락
- 지난 이틀 급등하던 주요국 국채금리가 하락하며 저가매수세 유입. 대부분 섹터 상승한 가운데, 텔레콤 섹터 1.6% 올라 지수 상승 견인	- 일본 10년물 금리는 BOJ 국채 매입 축소 전망에 '11년 7월 이후 최고치 1.1% 기록
- 반면 기술 섹터는 약세. 미국 클라우딩 기업 세일즈포스가 18년만에 처음 분기매출이 월가 전망 하회한 여파로 풀이	- 디스코, 레이저테크, 도코일렉트론, 어드반테스트 등 반도체 관련주 약세 주도
- 시장은 발표 예정인 미국 PCE물가, 유로존 CPI에 주목	

## 주요 이벤트

Review	Preview
미국 1분기 GDP 수정치 1.3% (예상 1.3%, SAAR)	한국 5월 수출 (예상 13.8%, YoY)
미국 4월 잠정주택판매 -7.7% (예상 -1.1%, MoM)	한국 4월 산업생산 (이전 -3.2%, MoM)
미국 주간 신규실업수당 청구건수 219K (예상 218K, WoW)	유로존 5월 소비자물가 (예상 2.6%, YoY)
미국 주간 EIA 원유재고(배럴) -4.2M (예상 -1.6M, WoW)	중국 5월 국가통계국 제조업 PMI (예상 50.5)
	중국 5월 국가통계국 서비스업 PMI (예상 51.5)
	미국 4월 핵심 PCE 디플레이터 (예상 0.2%, MoM)

## 국가별 주가 등락률

국가, 지수명	선진				신흥				
	증가	1D	1W	1M	증가	1D	1W	1M	
미국 S&P 500	5,235	(0.6)	(0.6)	4.0	중국 상해종합	3,092	(0.6)	(0.8)	(0.4)
나스닥	16,737	(1.1)	0.0	6.9	심천종합	1,726	(0.5)	(1.6)	(1.7)
다우존스	38,111	(0.9)	(2.4)	0.8	CSI 300	3,594	(0.5)	(1.3)	(0.3)
유럽 EuroStoxx 50	4,982	0.4	(1.1)	1.2	한국 KOSPI	2,635	(1.6)	(3.2)	(2.1)
독일 DAX 30	18,497	0.1	(1.0)	3.1	KOSDAQ	832	(0.8)	(1.7)	(4.3)
프랑스 CAC 40	7,979	0.5	(1.5)	(0.1)	대만 가관지수	21,364	(1.4)	(1.1)	4.7
영국 FTSE 100	8,231	0.6	(1.3)	1.1	인도 SENSEX	73,886	(0.8)	(2.0)	(0.8)
이탈리아 FTSEMIB	34,448	0.9	(0.1)	2.1	인니 JSX	7,034	(1.5)	(2.6)	(2.8)
일본 Nikkei 225	38,054	(1.3)	(2.7)	(0.9)	베트남 VN 지수	1,266	(0.5)	(1.1)	4.7
TOPIX	2,726	(0.6)	(1.0)	(0.6)	브라질 BOVESPA	122,707	0.0	(1.6)	(2.6)
홍콩 항셱	18,230	(1.3)	(3.4)	2.6	러시아 RTS	1,151	(1.4)	(4.5)	(2.0)

## Top Mover (1) - 산업, ETF

미국 산업 (GICS Lv. 3)				ETF				
산업 이름	1D	1W	1M	티커	기초자산 & 테마	1D	1W	1M
다각화 통신	3.1	1.8	2.8	REMX	희토류	2.9	8.6	21.5
산업 리츠	2.4	1.8	5.4	EDOC	디지털 헬스케어	2.7	2.8	13.7
헬스케어 리츠	2.1	2.6	7.8	AMPL	MLP	2.1	1.0	0.8
독립&신재생 전력 생산	2.0	9.0	35.6	VNQ	리츠	1.8	(0.1)	4.4
항공화물&물류	1.8	0.3	(0.0)	ARKW	차세대 인터넷	1.7	0.0	1.3
수자원 유틸리티	1.7	(1.8)	3.2	GAMR	글로벌 게임	1.7	(0.4)	5.1
가정용 내구재	1.7	0.9	0.6	GNR	글로벌 천연자원	1.6	(0.8)	4.8
직물, 의류&사치재	1.6	13.3	15.7	SRET	글로벌 리츠	1.5	0.6	4.6
자동차 부품	1.6	1.9	(2.5)	CORN	옥수수	1.5	4.7	12.5
복합 산업재	1.5	0.1	3.4	JETS	글로벌 항공주	1.5	(0.7)	2.9
전력 유틸리티	1.4	0.7	6.9	DBA	농산물	1.5	(0.1)	2.6
전문 리츠	1.4	(0.2)	5.7	IGF	글로벌 인프라	1.4	3.2	13.7
리테일 리츠	1.3	1.2	0.5	DVY	배당가중	1.4	(0.1)	2.0
미디어	1.3	1.5	6.0	XLK	IT 섹터	1.3	0.9	7.1
배금	1.3	(2.6)	(4.3)	ARKK	4차산업	1.3	(0.4)	7.0

## 주요국 증시 동향



## 주요국 섹터별 등락률

섹터 (GICS Lv. 1)	미국			중국			유로존			일본		
	1D	1W	1M	1D	1W	1M	1D	1W	1M	1D	1W	1M
에너지	0.3	(0.3)	(5.7)	(1.9)	1.9	4.8	(0.4)	0.1	(3.1)	(1.8)	0.3	5.4
소재	0.8	(0.1)	0.2	(1.8)	(0.1)	(0.4)	0.7	(1.0)	0.1	(1.6)	(2.4)	(3.6)
산업재	0.7	(1.5)	(1.2)	(0.0)	0.5	2.2	0.6	(1.0)	3.5	(1.2)	(1.9)	3.3
경기소비재	0.5	(0.8)	0.7	(0.7)	(1.9)	1.8	0.9	(0.1)	3.5	(0.2)	2.5	7.6
필수소비재	0.6	0.7	(2.8)	(0.2)	(1.4)	(2.4)	0.8	(1.0)	(1.6)	(0.8)	(1.6)	(2.9)
헬스케어	0.3	(1.0)	0.4	(0.9)	(3.1)	(2.7)	1.4	(0.9)	1.3	(0.1)	(1.4)	1.9
금융	0.0	(2.3)	0.9	(0.4)	(1.9)	(4.8)	0.6	(1.8)	1.5	(0.5)	(1.1)	2.1
IT	(2.3)	(1.7)	4.6	1.2	(0.6)	(4.7)	(0.8)	(2.5)	3.7	(1.3)	(3.3)	3.7
커뮤니케이션	(0.3)	0.6	4.0	0.1	0.1	(1.4)	1.6	0.9	3.3	(0.2)	(0.3)	1.8
유틸리티	1.3	0.9	6.5	(1.0)	0.5	1.5	0.8	(1.8)	0.6	(0.0)	4.8	7.2
부동산	1.4	(0.1)	1.2	(1.6)	(5.1)	4.8	1.9	0.7	4.3	-	-	-

## Top Mover (2) - 기업

미국 기업 (S&P 100 + NASDAQ 100)				중국 기업 (CSI 300)					
티커	기업명	1D	1W	1M	티커	기업명	1D	1W	1M
WBD	워너 브로스 디스커버리	5.5	4.9	9.8	603260	합성규업	8.5	5.2	17.4
CVS	CVS 헬스	4.4	0.7	(17.2)	688981	SMIC	5.7	10.3	8.3
WBA	월그린 부츠 알라이언스	3.4	(3.5)	(13.2)	002241	고어텍	5.6	3.2	9.1
VZ	버라이즌	3.1	2.3	2.1	600150	중국선박공업	5.0	5.8	2.7
AMT	아메리칸 타워	2.9	2.2	11.2	688303	대진병원	4.9	5.5	9.6
T	AT&T	2.9	0.9	4.3	002938	평당홀딩스	4.8	4.9	25.0
BIIB	바이오젠	2.6	0.9	2.4	600893	중항엔진	4.1	4.0	4.0
CMCSA	컴캐스트	2.5	0.5	2.0	300661	성방마이크로전자	4.1	4.2	0.5
SBUX	스타벅스	2.4	0.6	(11.0)	301269	##	4.0	5.5	2.8
MRNA	모더나	2.4	(7.6)	37.3	002475	임신정밀	3.5	(0.8)	10.5
PYPL	페이팔	2.4	1.5	(8.0)	600584	강소장전과기	3.5	2.7	1.2
NEE	넥스태라 에너지	2.0	3.8	16.8	300223	군정반도체	3.1	(1.1)	(8.6)
HON	허니웰	1.9	0.8	4.2	601989	중국중공	3.0	2.0	6.7
NKE	나이키	1.9	2.2	1.3	300014	이브에너지	2.6	1.0	4.0
SCHW	찰스 슈왈	1.9	(0.6)	(2.8)	688396	화윤미	2.5	2.1	5.0

**FICC 사항**

**외환시장**  
 - 달러인덱스는 미국 1분기 GDP 수정치가 속보치 하회, 신규 실업수당 컨센 상회에 전일대비 0.3% 내린 104.77 기록  
 - 유로화는 달러 약세에 전일대비 반등, 1.08달러 중반대 거래. 엔화 또한 대외 달러 약세에 상대적 강세, 156.8엔대 거래

**채권시장**  
 - 국채 10년 금리 전거래일 대비 7.1bp 하락한 4.556%, 2/10년 금리 스프레드 -36.6p에서 -38.3p로 역전폭 확대  
 - 1분기 미국 GDP와 물가상승률 추정치가 속보치를 하회. 시장의 금리 인하 기대 되살아나며 국채 금리 하락 마감

**상품시장**  
 - WTI 가격은 미국 1분기 GDP 수정치 속보치 하회해 수요 둔화 우려 자극되며 하락. 전일대비 1.7% 하락한 배럴당 77.91달러 마감  
 - 금 가격은 금리 인하 기대감에 달러 약세 및 채권 금리 하락 전개되며 소폭 상승. 전일대비 0.1% 오른 2,366.5달러/온스에 거래

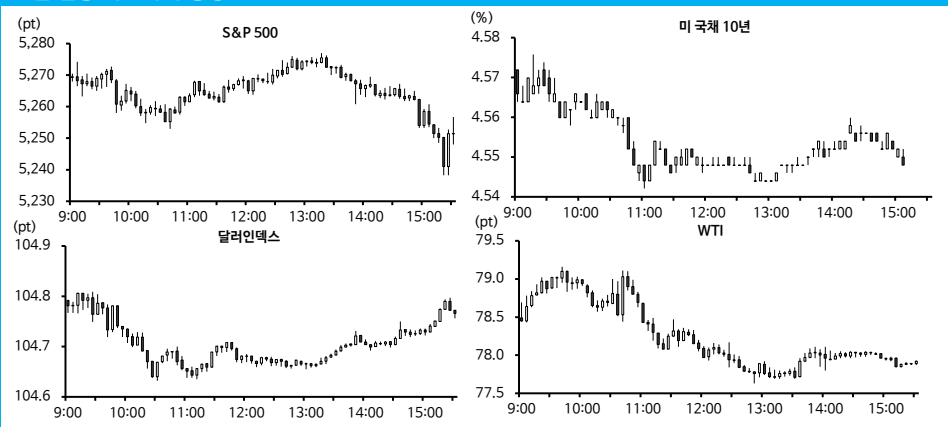
**외환시장**

환율 (변화율=절상률)	종가	1D	1W	1M
지수 달러 인덱스	104.740	0.1	(0.4)	(1.4)
선진 유로존	1.083	0.3	0.2	1.6
일본	156.595	(0.6)	(0.3)	(0.5)
영국	0.785	(0.2)	(0.2)	(1.7)
캐나다	1.367	0.3	0.2	0.5
호주	0.664	0.3	0.2	2.3
뉴질랜드	0.611	0.6	0.1	(2.4)
스위스	0.904	(1.0)	(1.1)	(1.5)
신흥 한국	1379.4	1.1	1.2	(0.2)
중국	7.253	0.3	0.1	0.0
인도	83.318	0.0	(0.0)	0.1
인도네시아	16260.0	(0.6)	(1.6)	0.0
말레이시아	4.704	(0.0)	0.0	1.5
대만	32.447	(0.4)	(0.7)	0.4
중남미 베트남	25457.5	0.0	0.0	(0.4)
브라질	5.203	(0.2)	(1.0)	(0.4)
멕시코	16.974	(0.1)	(1.4)	0.4
기타 원/해일	264.470	(0.3)	0.6	0.9

**채권시장**

금리 (% , bp)	종가	1D	1W	1M
미국 미국 3개월	5.398	(0.1)	0.0	(0.7)
미국 2년	4.925	(5.0)	(0.8)	(10.8)
미국 5년	4.564	(7.0)	3.2	(14.6)
미국 10년	4.548	(6.6)	7.1	(13.2)
미국 30년	4.678	(5.3)	9.5	(10.6)
독일 독일 2년	3.080	(2.3)	(0.6)	5.2
독일 10년	2.655	(2.7)	5.4	7.4
한국 한국 3년	3.445	2.4	4.2	(8.5)
한국 10년	3.567	3.2	9.4	(8.9)
일본 일본 2년	0.376	0.0	3.3	11.0
일본 10년	1.084	0.0	8.9	21.5
중국 중국 2년	1.786	(2.3)	(1.7)	(14.6)
중국 10년	2.308	1.1	0.1	(0.1)
국가별 영국 10년	4.347	(5.1)	8.2	(0.5)
10년 프랑스 10년	3.149	(2.6)	6.3	7.5
이탈리아 10년	3.957	(4.4)	5.8	8.3
인도 10년	7.003	(0.5)	0.6	(19.2)
인니 10년	6.947	1.5	10.5	(32.1)
베트남 10년	2.967	1.2	(6.0)	6.7
멕시코 10년	9.824	0.0	8.0	(13.0)
브라질 10년	11.840	0.0	9.0	4.5
금리 차 (% , bp)	종가	1D	1W	1M
장단기 미국 장단기	(0.377)	(1.6)	7.9	(2.4)
대미 미 - 독 금리 차	1.468	(4.3)	7.7	(18.4)
금리차 미 - 일 금리 차	3.464	(6.6)	(1.8)	(34.7)
기대인플레이 미국 BEI 10	2.365	(0.8)	4.2	(0.2)
채권 ETF (%)	티커	1D	1W	1M
전체 미국 채권 전반	AGG US	0.5	(0.3)	1.3
국채 미국 국채 전반	GOVT US	0.4	(0.4)	1.0
단기물 (~3Y)	SHY US	0.1	0.0	0.6
초장기 (20Y~)	TLT US	1.0	(1.4)	2.2
물가연동채	TIP US	0.4	(0.0)	1.4
크레딧 투자등급	LQD US	0.6	(0.3)	1.8
하이일드	HYG US	0.4	0.1	1.3
글로벌 글로벌 종합	BNDX US	0.3	(0.4)	0.1
신흥국 채권	EMB US	0.6	0.0	2.1

**전일 일중 자산가격 동향**



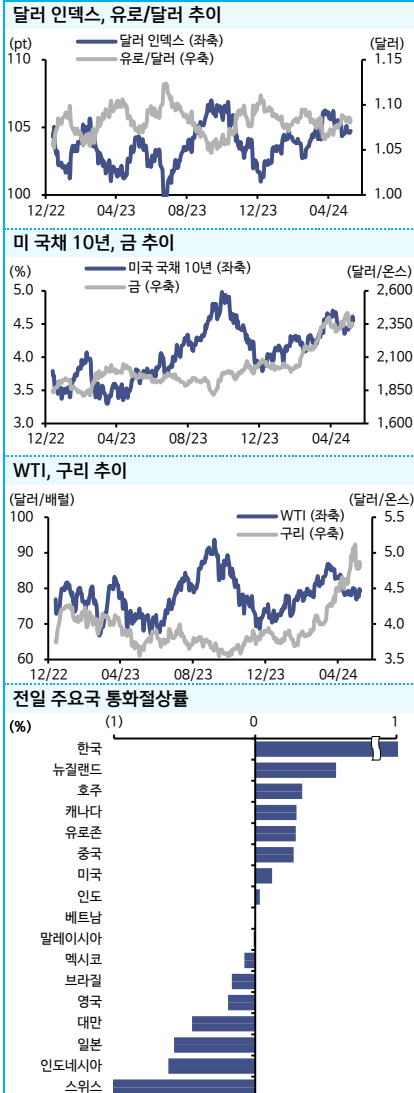
**상품시장**

상품 (달러, %)	종가	1D	1W	1M
지수 R/I CRB	347.7	0.0	1.4	2.6
운임 BDI	1801.0	0.6	0.3	6.9
에너지 WTI	77.9	(1.7)	1.4	(4.9)
브렌트	82.0	(2.0)	0.7	(6.7)
가솔린	2.4	(2.4)	(2.6)	(11.3)
천연가스	2.6	3.2	(3.2)	29.2
석탄	142.1	1.6	0.5	(0.1)
귀금속 금	2342.9	0.1	0.3	2.2
은	31.4	(2.5)	3.6	18.9
산업금속 구리	4.7	(2.8)	(3.0)	2.4
철광석	117.6	(0.1)	0.1	6.0
농산물 소맥	681.0	(1.7)	(2.4)	16.4
대두	1209.8	(0.4)	(2.4)	5.6
옥수수	448.8	(1.4)	(3.3)	2.1

**자산별 ETF**

스타일	티커	1D	1W	1M
가치	MGV US	0.3	(1.2)	1.3
성장	MGK US	(1.7)	(0.4)	6.8
퀄리티	QUAL US	(0.5)	(0.4)	4.9
로우볼	USMV US	0.2	(1.5)	1.5
하이베터	SPHB US	(0.4)	(0.9)	1.0
배당	PYM US	0.6	(0.7)	1.4
중소형	IWM US	0.9	0.4	4.2
테마/업종	티커	1D	1W	1M
성장 빅테크	FNGS US	(1.9)	(0.2)	7.0
IT 혁신	ARKK US	(1.6)	(1.9)	(1.5)
S/W 인터넷	FDN US	(3.1)	(3.4)	(0.4)
광고/OTT	MRAD US	(1.3)	(0.4)	2.7
소셜 미디어	SOCL US	(0.3)	(0.8)	4.6
클라우드	CLOU US	(1.5)	(3.2)	(3.7)
보안	CIBR US	(2.4)	(3.7)	(1.4)
AI	LRNZ US	(4.5)	(4.6)	0.9
H/W 반도체	SOXX US	(0.7)	0.9	10.3
산업자동화	BOTZ US	(1.0)	(1.6)	2.9
전기차/배터리	LIT US	0.8	(0.3)	(0.3)
그린 신재생	ICLN US	1.4	3.2	13.7
태양광	TAN US	2.9	8.6	21.5
인프라 인프라 개발	PAVE US	0.9	(0.9)	2.5
전력 인프라	GRID US	0.4	(0.1)	6.3
방위/항공	ITA US	0.9	(0.3)	3.0
홈빌더	ITB US	2.1	1.0	0.8
소비 리테일	RTH US	0.5	0.4	0.4
여행/레저	PEJ US	0.2	(0.3)	(1.3)
멀리니얼 소비	MILN US	0.2	(0.1)	0.1
이커머스	IBUY US	0.6	1.9	3.1
호텔/항공/크루즈	CRUZ US	0.4	(1.4)	(1.9)
민감주 은행	KBE US	1.5	(0.7)	2.9
운송	IYT US	0.8	(0.7)	(1.8)
산업금속	PICK US	0.0	(0.6)	2.5
금	GDX US	1.1	2.3	7.3
원유 서비스	OIH US	0.4	0.2	0.6
방어주 음식료	PBJ US	(0.0)	(1.7)	(3.4)
제약	IHE US	0.2	(1.1)	1.5
리츠 데이터센터	SRVR US	1.5	0.6	4.6
산업물류	INDS US	1.8	(0.1)	4.4
거주용 리츠	REZ US	1.6	(0.5)	3.6

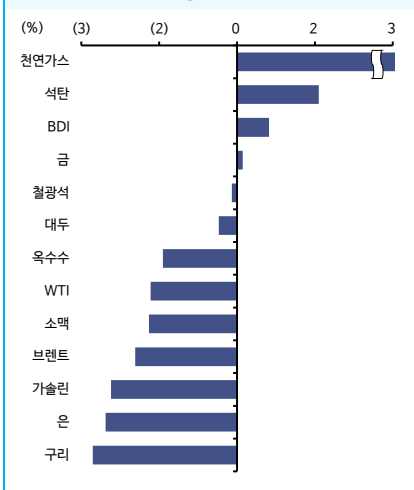
**키 차트**



**전일 주요국 통화절상률**



**전일 주요 원자재 가격 등락률**



신한 해외주식 & ETF 포트폴리오 Top Pick											
신한 해외주식 & ETF 포트폴리오 수익률 추이				종목/테마명		티커		1D		편입 후	
(2020.03.05 = 100, Index) (%) 				<b>미국/선진</b> 엔비디아 NVDA.US (3.8) 375.8 (2023-02-24) 브로드컴 AVGO.US (1.9) 71.6 (2023-05-30) 이턴 코퍼레이션 ETN.US (0.4) 50.5 (2023-08-24) 일라이 릴리 LLY.US (0.4) 32.7 (2024-01-04) 케이던스 CDNS.US (1.2) 7.7 (2024-01-11) 메타 META.US (1.5) 26.2 (2024-01-11) 아마존 AMZN.US (1.5) 15.4 (2024-01-11) 마이크로소프트 MSFT.US (3.4) 7.6 (2024-01-11) 제너럴 일렉트릭 GE.US (0.4) 57.6 (2024-01-11) 플러그파워 PLUG.US (3.1) (12.0) (2024-01-11) TSMC TSM.US (0.9) (0.6) (2024-03-07) 렐리사치 LRCX.US (0.7) (9.4) (2024-03-21) 알파벳 GOOGL.US (0.3) (1.6) (2024-04-04) IDU.US (0.9) 2.7 (2024-04-11) 테슬라 TSLA.US (1.5) 5.9 (2024-05-10) 컨스텔레이션 에너지 CEG.US (1.9) 9.0 (2024-05-10) 피스트슬러 FSLR.US (0.5) 9.0 (2024-05-23) GE 버너바 GEV.US (1.3) 7.5 (2024-05-23) 팔란티어 PLTR.US (3.8) 4.9 (2024-05-23)		<b>중국/신용</b> 차이나모바일 600941.SH (0.6) (0.5) (2024-02-01) 국유기업배당 ETF 510880.SH (0.7) 12.5 (2024-02-01) 베이징화랑 002371.SZ (0.4) 3.5 (2024-03-14) 위웨이커 002837.SZ (1.1) (7.2) (2024-04-26) 차이나 인터넬 ETF KWBE.US (1.3) (1.2) (2024-05-02) 상해국제재광 600009.SH (0.3) (1.8) (2024-05-23) 폭스콘산업인터넷 601138.SH (1.1) (0.9) (2024-05-24)		<b>ETF</b> 나스닥100 QQQ.US (1.1) 23.9 (2023-11-02) S&P500 SPY.US (0.7) 16.1 (2023-11-16) 동양 ETF COPX.US (0.7) 2.5 (2024-04-11) 단기채 (USD) SHV.US (0.0) (0.0) (2021-02-18) 단기채 (CNY) 511360.SS (0.0) 8.3 (2021-02-25)			

글로벌 주요 산업/기업 업데이트

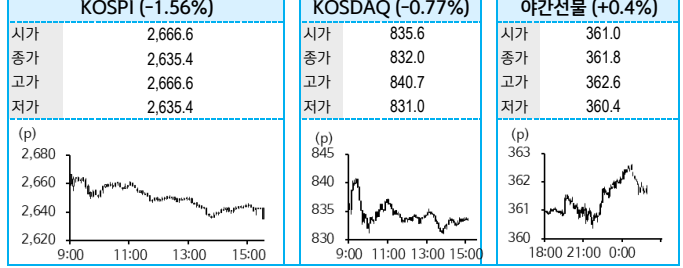
<b>테크</b>	<ul style="list-style-type: none"> <li>◆ [델테크놀로지스(DEL.US)] 컨센스 소폭 상회, 시장 기대감은 더 높은 곳에               <ul style="list-style-type: none"> <li>- FY1Q25 매출 222.4억달러(컨센 +2.6%, -0.3% QoQ, +6.3% YoY), EPS 1.27달러(컨센 +1.4%)로 기대 부합한 실적 기록, 가격 경쟁 심화로 수익성 개선은 제한적</li> <li>- 부문별 실적: CSG(컴퓨팅) 119.7억달러(+2.2% QoQ, Flat YoY), ISG 92.3억달러(-1.1% QoQ, +21.5% YoY)</li> <li>- 수요저변 매출: 상업용 PC 101.5억달러(+6.2% QoQ, +3% YoY), 컨슈머 PC 18.1억달러(-15.8% QoQ, -14.5% YoY), 서버 54.7억달러(+12.5% QoQ, +42.5% YoY), 스토리지 37.6억달러(-16% QoQ, +0.1% YoY)</li> <li>- 전동 서버 수요 2개 분기 연속 성장, AI 서버 17억달러 규모 납품, 분기 말 기준 AI 서버 수주 잔고 38억달러(+9억달러 QoQ). 스토리지 매출 Flat YoY로 계절성 반영 불가</li> <li>- FY2Q25 가이던스(중간값) 매출 240억달러(컨센 +2.8%), EPS 1.65달러(컨센 -9%)로 높어진 시장 기대치를 하회. 원가 상승 및 더욱 치열해진 경쟁 환경 언급하며 비용 증가에 따른 부정적 영향(GPM -1.5%) 언급. 주가는 시간외 -18% 급락하며 이를 반영</li> </ul> </li> </ul>	<ul style="list-style-type: none"> <li>◆ [산업] 가트너, 글로벌 AI 반도체 매출 712억달러로 전년대비 33% 증가 전망               <ul style="list-style-type: none"> <li>- 올해 글로벌 AI 반도체 시장 규모가 큰 폭 성장할 전망. 가트너는 글로벌 AI 반도체 매출이 2023년 536.6억달러에서 올해 712.5억달러로 33% 증가할 것으로 예상</li> <li>- AI 데이터센터 중심의 고성능 반도체 수요 성장세 지속. 고성능 서버용 프로세서 시장 규모는 2024년 210억달러에서 2028년 330억달러로 성장 전망</li> <li>- 2024년 AI PC 출하량은 전체 PC의 22%를 차지할 것으로 추정. 기업용 PC의 100%가 2026년에는 AI PC 기능을 요구할 것으로 예상</li> </ul> </li> <li>◆ [산업] 일본, 반도체 보조금 수령 기업에 '기술 유출 방지 의무'               <ul style="list-style-type: none"> <li>- 일본 정부가 반도체, 배터리 등 5개 분야에서 정부 보조금을 받는 기업들에 대해 해외 기술 유출 방지 의무 부여. 경제산업성은 '특정 주요 물자' 12개 분야 중 반도체, 첨단 전자 부품, 2차전지, 공격기 계산용 로보, 항공기 부품 등 5개 전략 산업에 보조금 고시 변경할 방침</li> <li>- 보조금 수령한 기업들은 해외 유출 방지가 필요한 핵심 기술 항목 제출 필요</li> </ul> </li> </ul>
<b>인터넷/서비스</b>	<ul style="list-style-type: none"> <li>◆ [알파벳(GOOG.US)] 검색 비활 알고리즘 문서 유출               <ul style="list-style-type: none"> <li>- 구글은 데이터 세부 정보가 포함된 2,500 개의 유출 내부 문서가 진짜임을 확인</li> <li>- 이 문서에는 검색 결과 순위와 구글의 비활 알고리즘에 대한 세부 정보가 포함되어 있으며, 법무부 사건에서의 증언과 함께 구글이 수집하고 사용하는 데이터의 종류에 대해 자세히 밝혀져 있음</li> <li>- EA 이글 디지털의 설립자인 에프란 아지미는 유출된 문서가 페이시 순위를 매기는 데 크롬 데이터를 사용하지 않고, 소규모 웹사이트에 내부적으로 플러그를 지정하고, 도메인 권한 사용을 거부하는 등 검색 알고리즘 방식에 대한 직원들의 공개 진술과 모순된다고 주장</li> </ul> </li> <li>◆ [지스캐일러(ZS.US)] 실적 상회, 가이던스 상향, 추가(AH) +17%               <ul style="list-style-type: none"> <li>- 매출 5억 5,320만달러(+32.1% YoY(이하 상회), 1,711만달러 상회), Non-GAAP EPS 0.88달러(0.23달러 상회), 이연수익 +34%, Billings +34%</li> <li>- 제로 트러스트 플랫폼의 수요가 증가하고 있으며, 매일 4,000억 건 이상의 거래를 보호 중</li> <li>- 24년 가이던스: 매출 약 21억 4,000만~21억 4,200만 달러(컨센서스 22억 1,000만 달러), Billings 26.5억 3천만 달러 ~ 26억 6천만 달러, 영업이익 4억 2,200만~4억 2,400만 달러, EPS 2.99~3.01달러(컨센서스 2.76달러)</li> </ul> </li> </ul>	<ul style="list-style-type: none"> <li>◆ [클라우드스트라이크(CRWD.US)] 클라우드플래너와 전략적 파트너십 확대               <ul style="list-style-type: none"> <li>- 클라우드스트라이크와 클라우드플래너는 전략적 파트너십을 확대했다고 목요일 발표</li> <li>- 양사는 클라우드플래너 원의 제로 트러스트 보호와 연결성을 클라우드스트라이크 팔콘의 사이버 보안 플랫폼의 차세대 SIEM의 AI 네이티브인 사이버 보안과 결합했다고 밝혔</li> <li>- 양사는 채널 파트너십을 활용해 단일 API를 통해 전 세계 고객에게 완전히 통합된 솔루션을 제공하고 있다고 덧붙였다</li> </ul> </li> <li>◆ [팔란티어(PLTR.US)] 4억 8천만 달러 규모의 방위 계약 수주               <ul style="list-style-type: none"> <li>- 팔란티어는 미국 국방부로부터 Maven AI 시스템 프로토타입에 대한 4억 8천만 달러의 고정 가격 계약을 수주. 계약 완료 예정일은 2029년 5월 28일이며, 메릴랜드주 애버딘 시험장에 있는 미 육군 계약사령부가 계약 기관으로 활동하게 됨</li> <li>- 작년에도 미 국방부는 팔란티어(PLTR)의 시스템에 대한 세부 정보를 공개하는 수정된 정당성 공지를 발표. 이 회사는 드론의 이미지와 풀 모션 비디오를 처리하고 잠재적 표적을 자동으로 탐지하는 AI 도구를 만드는 것을 목표로 하는 프로토타입 에이브이라는 국방부의 AI 감시 및 표적 지정 시스템의 일부</li> </ul> </li> </ul>
<b>소비재/엘스케이</b>	<ul style="list-style-type: none"> <li>◆ [롯데(L.US)] 실적 혼조, 낙관적 가이던스 재확인, 추가 +15%               <ul style="list-style-type: none"> <li>- 매출 18억 7천만 달러(-3.1% YoY(이하 상회), 1,711만 달러 하회), Non-GAAP EPS 0.22달러(0.10달러 상회)</li> <li>- 기준점 매출 -1.8%, 글로벌 롯데와 키즈 롯데 +1.1%</li> <li>- 팀라인은 소폭 하락했으나 비용관리를 통해 수익 유지. GPM은 상품 할인으로 인해 120bp 감소. 동분기 37개 매장을 폐점하고 4개 매장을 오픈했으며 16개 매장을 리모델링 또는 이전하고 13개 매장을 현재 디자인 기준에 맞게 업데이트</li> <li>- 24년 가이던스: EPS 1.50~1.70달러(컨센서스 1.52달러), 매출 -1%~+1%, 기준점 매출 증가율 +1~3%, 매장 수는 4%, 매장 면적은 1% 감소할 것으로 예상</li> </ul> </li> </ul>	<ul style="list-style-type: none"> <li>◆ [월마트(WMT.US)] Walmart+ 워크 이벤트로 아마존 프라이데이를 선도               <ul style="list-style-type: none"> <li>- 월마트는 올해 초 회원 전용 월마트+ 쇼핑 이벤트를 진행할 계획. 6월 17일에 시작하여 6월 23일 까지 진행되는 Walmart+는 작년보다 3일이 더 늘어난 기간 동안 진행</li> <li>- 월마트는 아마존 프라이데이를 몇 주 앞두고 Walmart+를 밀어 올리고 있음. 월마트는 이 행사가 단순히 소비자 제품을 할인하는 것을 넘어 7일간 주유, 여행 등에 대해 대폭 할인을 제공하는 행사라고 설명. 월마트+ 워크동인 전국 엑스 및 모바일 앱에서 캘린더 0.20달러의 주유 할인이 적용. 또한 6월 20일에 처음으로 미스터리 혜택을 선보일 계획</li> <li>- 아마존, 월마트, 타겟, 베스트바이, 웨이퍼 등 쇼핑 이벤트 시기가 같은 달에 몰려있는 경우 미국 소매판매 데이터에 영향. 아마존은 7월에 프라이데이 이벤트를 개최할 예정</li> </ul> </li> </ul>
<b>에너지</b>	<ul style="list-style-type: none"> <li>◆ [테슬라(TSLA.US)] 최 확대 연금, 일본 머스크 76조 스톡옵션 지급 반대               <ul style="list-style-type: none"> <li>- 테슬라의 주요 주주인 미국 최대 연금 대표가 일본 머스크에게 총 560억달러 규모의 스톡옵션을 지급하는 안건에 반대 의사를 표명. 미국의 주요 의결권 자문사 클래스 루이스도 보장이 과도하다고 반대 의견을 견고</li> <li>- 테슬라는 2018년 주주에서 보상을 승인했으나, 올해 1월 월렛웨어 법원이 무효 소송을 받아들여 재심정한 상태</li> <li>- 창설 측은 테슬라의 시장가치 성장과 머스크의 공로를 강조, 반대 측은 전기차 수요 둔화와 최근 어려움에 이유로 보장이 과도하다고 주장</li> </ul> </li> <li>◆ [산업] 트럼프, 비자금 재판에서 34개 혐의 모두 유죄               <ul style="list-style-type: none"> <li>- 도널드 트럼프 전 미국 대통령이 비자금 재판에서 34개 혐의에 대해 모두 유죄 판결을 받음. 미국 대통령 중 법적 혐의로 유죄 판결을 받은 것은 최초</li> <li>- 현재 진행 중인 형사 소송 3건과 민사 소송 3건도 있음. 트럼프는 현재 3건의 민사 소송에 대한 판결에 항소한 상태</li> </ul> </li> </ul>	<ul style="list-style-type: none"> <li>◆ [BHP Group(BHP.AU)] 앵글로아메리칸 인수 포기               <ul style="list-style-type: none"> <li>- 호주의 글로벌 최대 광산 기업 BHP그룹이 500억달러 규모로 추정됐던 영국의 앵글로아메리칸 인수 계획 포기 발표</li> <li>- 양측은 이번 거래로 발생하는 규제 위험 및 비용을 처리하는 방법을 놓고 합의에 도달하지 못한 것으로 확인. 추가 합의 의사 없는 것으로 발표</li> <li>- 이번 인수 합병 무산으로 최대 구리생산 업체의 탄생도 불발. 신재생에너지 시스템에서 구리 수요 증가 예상되기 때문에 향후 구리 관련 활발한 M&amp;A 가능성 높을 전망</li> </ul> </li> <li>◆ [산업] 미국, 일본, 유럽 등 원전 유턴 속도               <ul style="list-style-type: none"> <li>- 기후 변화 대응 차원의 탈탄소 목표 달성 및 AI 개발 경쟁에 따른 전력 공급 필요성 증대로 미국, 유럽 등 주요국의 원전 정책 유턴 가속화</li> <li>- 미국은 '원자력 프로젝트 관리 및 공급 워킹그룹'을 신설해 원전 공사 지연을 줄이고 그에 따른 비용 증가 완화하기 위한 대책 마련</li> <li>- 일본은 작년 제1회 원전 심사 등으로 정치권 기간을 원전 수명 기간에서 제외. 유럽 주요국도 탈원전 정책 사실상 폐기. 영국 2050년까지 원전 발전 용량을 4배 확대하기로 결정</li> </ul> </li> </ul>
<b>산업재</b>	<ul style="list-style-type: none"> <li>◆ [보잉(BA.US)] 생산품질 문제 관련 미연방항공청에 계획안 보고               <ul style="list-style-type: none"> <li>- 보잉은 미국 연방항공청(FAA)에 생산 공정과 안전 시스템에 안건에 대한 계획 보고하였고, 향후 계획 이행 진행 상황에 대해 매주 회의를 갖고 월간 검토를 실시할 것이라고 발표</li> <li>- 보잉의 이번 보고에는 향후 직원 교육 개선과 조립 라인 직원을 위한 지침을 명확화하고, 공급업체가 결함 있는 부품을 인도하는 것을 방지하는 등의 계획이 포함</li> <li>- 미 연방항공청은 보잉의 생산 품질이 만족스러울 때까지 매달 Max 조립 라인에서 생산되는 항공기 수를 늘리는 것을 허용하지 않을 것이라고 밝히면서 보잉 Max 생산 정상화 지원</li> </ul> </li> </ul>	<ul style="list-style-type: none"> <li>◆ [산업] 중국, 7월부터 항공우주-조선 등과 관련한 일부 품목에 대해 수출 통제               <ul style="list-style-type: none"> <li>- 중국 상무부는 해관총서, 중앙군사위원회와 함께 항공우주-조선 분야 부품과 장비, 소프트웨어에 대한 수출 통제 발표. 수출 통제 품목에는 항공우주-조선 분야 공형장비, 소프트웨어, 관련기술, 초고분자량 폴리에틸렌 섬유 등 포함</li> <li>- 수출이 통제되는 7월 1일부터 이들 품목은 허가 없이 수출할 수 없으며 수출하려면 수출 허가 절차를 거쳐 상무부에 신청하고 국무원 승인을 받아야 함</li> </ul> </li> </ul>
<b>신용국</b>	<ul style="list-style-type: none"> <li>◆ [베이팡화창(002371.SZ)] 3기 반도체 펀드 주요 투자처별 전망               <ul style="list-style-type: none"> <li>- 최근 중국 정부가 반도체 3기 펀드를 출범, 투자 규모가 3,440억 위안으로 앞선 1기와 2기의 투자액 총합을 합친 것보다 많은 수준</li> <li>- 특히 미국의 반도체 수출 규제가 한층 더 강화되는 분위기 속 역대 최대 규모로 출범했다는 점에서 시장의 기대감은 상당한 수준</li> <li>- 시장에서 현재 중국 반도체 밸류업 내에서도 최우선으로 밀려나고 있는 장비, 소재 등 분야에 집중될 것이라 전망이 지배적. 이 과정에서 로컬 대표 반도체 장비 업체인 동시자가 주요 투자처로 거론되고 있음</li> </ul> </li> </ul>	<ul style="list-style-type: none"> <li>◆ [산업] 중 올해 들어 자사주 매입 규모 사상 최대치 지속               <ul style="list-style-type: none"> <li>- 올해 들어 중국판 밸류업 프로그램이 본격화되며 중국 증시 상장사들의 주주환원 정책이 지속 강화되고 있음. 5월 말까지 총 1,491개 상장사가 자사주 매입에 나서고, 매수 금액은 약 859억 위안에 달해 역대 최대 규모. 작년 연간 수준 의 약 80%</li> <li>- 자사주 매입 기업별로는 아오밍광디(603259.SH)가 20억 위안에 달했고, 삼안광전(600703.SH)은 19.9억 위안, CATL(300750.SZ), 지유안헬스(002432.SZ), 순풍홀딩스(002352.SZ) 등은 모두 10억 위안 이상</li> <li>- 주목할 점은 올해 적극적인 자사주 매수 추세 속에 소각식 자사주 매수를 실시한 상장사가 점차 보편화했다는 점</li> </ul> </li> </ul>



### 주요 뉴스

- Summary: 미국 국제수익률 부담(2Y 5%, 10Y 4.6% 근접)에 대형주 중심 외국인 수급 이탈하며 약세
- 국제수익률 부담: 2·5년물 국제 입찰에 이어 7년물 입찰에서도 부진한 수요가 확인. 연준 5월 베이지북은 미국 경제가 완만한 성장세를 이어가고 있다고 평가하며 장단기 국제수익률 반등
- 반도체 약세: 삼성전자(-2.3%)·SK하이닉스(-3.4%) 약세. 한미반도체(-2.3%), 신고가를 경신 후 반락
- 2차전지 약세: S&P Global, LG에너지솔루션의 신용등급 전망 하향. 두 종목을 비롯해 다수 신저가 기록
- 외국인 수급 이탈: 달러-원 환율 14.4원 가량 상승해 수급에 비우호적인 환경을 조성. 외국인 이들 연속 현물 순 매도하며 대형주 위주 약세(반도체/자동차/2차전지 등)
- 간밤 MSCI SOUTH KOREA ETF(-1.1%), KOSPI200 야간선물(+0.4%) 등락. 저가매수세 Vs. Nvidia 급락은 선방하던 HBM주에 하방 압력

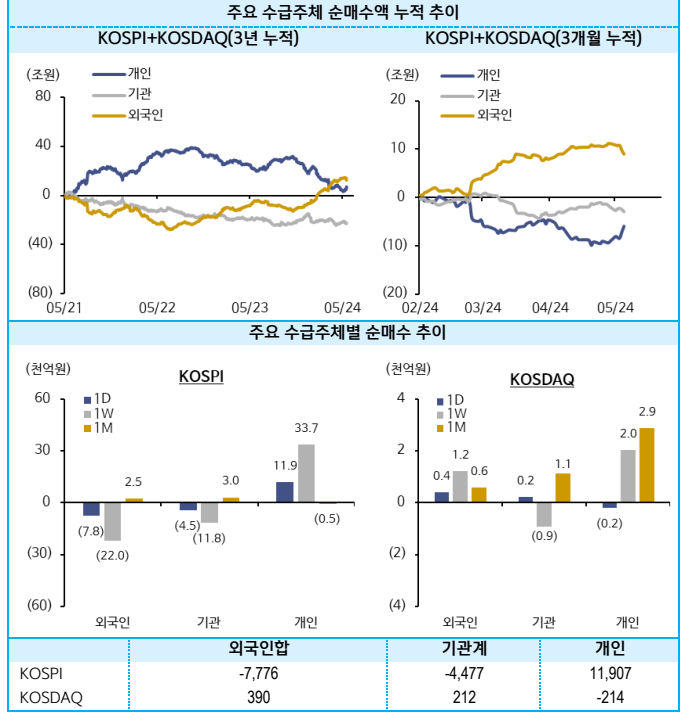
### KOSPI, KOSDAQ 장중 동향



### KOSPI 업종별 동향 (단위: %, 억원)

업종명	주가상승률				YTD	외국인 순매수		기관 순매수	
	1D	1W	1M	3M		1D	1W	1D	1W
미디어,교육	0.7	(1.2)	(0.8)	(5.0)	(13.5)	38	(270)	284	(462)
화학품,의류	0.2	(0.5)	4.7	13.7	10.1	(51)	(195)	138	(17)
증권	0.1	(2.1)	(3.1)	(7.9)	13.2	(50)	(345)	(128)	192
호텔,레저	(0.0)	(2.0)	(5.1)	(6.6)	(2.9)	10	(48)	(16)	(1)
통신	(0.1)	(0.5)	1.7	(5.0)	2.2	31	(98)	(0)	(24)
보험	(0.1)	(0.9)	3.9	2.0	22.6	22	144	(5)	204
에너지	(0.4)	(0.7)	0.3	(3.8)	(12.2)	(60)	(323)	(39)	(225)
상사,자본재	(0.4)	(0.5)	(2.4)	(4.4)	6.4	(764)	(926)	(324)	(701)
IT하드웨어	(0.4)	(1.4)	3.2	8.5	3.0	(41)	(152)	(100)	(232)
디스플레이	(0.4)	(1.9)	(5.0)	(2.3)	(6.9)	(28)	(314)	(33)	(157)
은행	(0.5)	(1.3)	0.1	5.0	19.4	106	(133)	353	1,252
소매(유통)	(0.5)	0.4	2.9	(0.1)	(1.4)	(88)	(383)	30	(88)
운송	(0.8)	(0.8)	1.2	(6.3)	(9.1)	8	(108)	(129)	(235)
건강관리	(0.8)	(1.5)	(8.8)	(3.3)	(5.7)	(35)	(800)	(552)	(1,449)
필수소비재	(1.0)	0.4	4.3	7.7	3.6	(82)	(234)	(42)	(26)
철강	(1.2)	(4.4)	(8.3)	(14.3)	(23.5)	41	(381)	(102)	(356)
소프트웨어	(1.2)	(4.9)	(4.0)	(9.6)	(15.3)	(387)	(1,935)	217	(1,561)
비철	(1.2)	(0.5)	4.3	7.0	4.9	25	(61)	(29)	(138)
건설,건축	(1.2)	(1.8)	(3.0)	(3.7)	(6.4)	(104)	(210)	(102)	(3)
조선	(1.5)	(1.3)	(3.5)	16.9	8.7	(229)	157	321	273
코스피	(1.6)	(3.2)	(2.1)	(0.3)	(0.7)	(7,776)	(22,034)	(1,125)	(1,974)
화학	(1.7)	(4.9)	(8.2)	(15.1)	(20.1)	(1,087)	(2,169)	(112)	(128)
자동차	(2.0)	(3.7)	(1.5)	(3.8)	10.7	(148)	39	(697)	(1,119)
기계	(2.1)	3.7	12.3	38.2	37.1	321	3,986	94	(329)
유틸리티	(2.2)	(3.3)	(4.1)	(14.4)	5.7	(35)	(230)	115	256
IT가전	(2.4)	(4.1)	(9.1)	(9.7)	(17.5)	72	(652)	0	(709)
반도체	(2.4)	(4.7)	(1.2)	5.9	3.5	(4,869)	(15,174)	(1,194)	(1,196)

### 수급 분석



### 일간 상승률 상위

KOSPI200					KOSDAQ150				
기업명	1D	1W	1M	YTD	기업명	1D	1W	1M	YTD
SK	9.3	5.3	(4.8)	(11.2)	대주전자재료	14.0	19.4	29.2	40.4
동원시스템즈	8.9	7.0	1.3	26.2	티씨케이	7.5	7.3	(0.3)	9.8
아모레G	7.4	8.6	14.3	31.5	제이스메디칼	6.7	(0.3)	24.5	14.3
한국콜마	4.1	6.3	17.5	10.1	피에스케이홀딩스	5.8	4.0	17.6	103.7
롯데케미칼	3.7	(5.5)	3.1	(27.7)	젠백스	5.6	1.3	(2.2)	(12.9)
HL만도	3.2	11.1	10.2	10.3	이녹스첨단소재	5.0	2.9	4.0	5.2
크래프톤	2.9	(2.0)	4.8	29.7	파마리서치	4.8	4.3	10.6	28.9
금호석유	2.6	(1.4)	4.5	8.7	하이드로리튬	4.8	(1.2)	(5.1)	(31.3)
키움증권	2.6	3.1	0.3	33.5	제이오	4.3	0.0	(13.7)	(20.4)
롯데관광개발	2.5	3.3	(0.1)	6.3	나노신소재	4.2	1.3	(10.0)	(12.4)
하이브	2.4	3.0	1.0	(12.6)	에스엠	4.2	(0.8)	13.6	(2.2)
한솔케미칼	2.3	1.2	(6.6)	(20.2)	터네이처홀딩스	4.2	8.4	8.0	(12.9)
SK바이오팜	1.8	(1.3)	(4.0)	(16.2)	리갠바이오	3.9	(3.5)	(5.6)	(1.1)
한화솔루션	1.7	(0.2)	25.8	(18.5)	필어비스	3.6	1.5	29.5	7.1
신세계	1.3	(4.0)	(1.5)	(6.5)	심텍	3.4	2.5	12.7	(10.1)

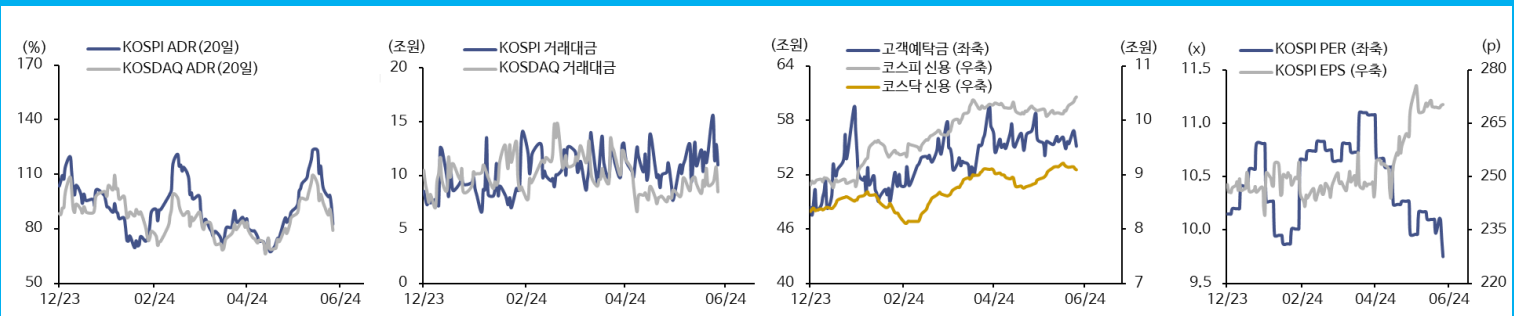
### 외국인 순매수 상위(단위: 억원, %)

기업명	금액	등락률	기업명	금액	등락률
대주전자재료	198	14.0	SK	322	9.3
KB금융	158	0.8	HD현대마린솔루션	151	3.3
HD현대일렉트릭	145	(2.2)	하이브	136	2.4
크래프톤	93	2.9	LG이노텍	102	(0.6)
POSCO홀딩스	86	(1.2)	대주전자재료	85	14.0
파마리서치	83	4.8	에코프로비엠	81	(0.9)
알테오젠	80	(1.2)	아모레퍼시픽	77	1.0
LG전자	77	(3.8)	에코프로	73	(0.2)

### 52주 신고가(단위: 십억원, %)

기업명	시가총액	등락률	기업명	시가총액	등락률
아모레G	3,171	7.4			
대주전자재료	1,878	14.0			
한국콜마	1,393	4.1			
신영증권	1,149	1.7			
브이티	1,128	1.6			

### 키 차트



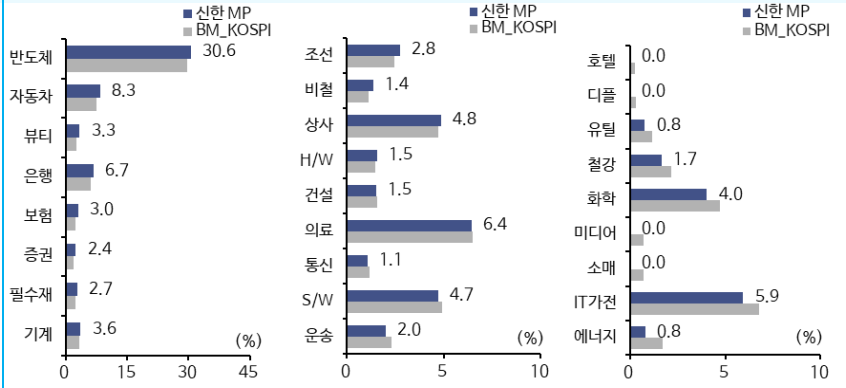
신한 리서치 포트폴리오: 국내주식형

신한 리서치 포트폴리오 성과

(03/21=100)



신한 리서치 포트폴리오 KOSPI 대비 업종 비중



자료: FnGuide, 신한투자증권 / 주: 업종별 KOSPI 대비 초과 비중 내림차순

5월 신한 리서치 포트폴리오

종목코드	종목명	수익률			종목코드	종목명	수익률		
		1D	1W	1M			1D	1W	1M
A005930	삼성전자	(2.3)	(6.1)	(5.2)	A051900	LG생활건강	(1.7)	(8.2)	0.6
A000660	SK하이닉스	(3.4)	(2.2)	12.3	A006260	LS	(2.1)	5.4	28.2
A373220	LG에너지솔루션	(4.1)	(9.4)	(15.7)	A000100	유한양행	0.1	(2.8)	(3.6)
A005380	현대차	(1.5)	(5.3)	2.4	A047810	한국항공우주	(4.6)	0.8	4.1
A207940	삼성바이오로직스	0.7	(4.9)	(6.3)	A005940	NH투자증권	0.9	(1.4)	(1.5)
A000270	기아	(3.5)	(2.3)	(0.3)	A011780	금호석유	2.6	(1.4)	4.5
A068270	셀트리온	(0.9)	(3.4)	(6.2)	A001040	CJ	0.4	(0.4)	7.1
A005490	POSCO홀딩스	(1.2)	(4.7)	(8.8)	A003230	삼양식품	(1.9)	8.1	78.7
A006400	삼성SDI	(1.6)	(6.5)	(12.7)	A004020	현대제철	(0.8)	(5.3)	(7.9)
A051910	LG화학	(5.4)	(11.0)	(12.9)	A263750	필터비스	3.6	1.5	29.5
A055550	신한지주	(0.7)	(3.3)	(1.4)	A036460	한국가스공사	(1.7)	(3.6)	2.9
A012330	현대모비스	(1.2)	(5.5)	(5.9)	A039030	이오테크닉스	(1.7)	(9.2)	(15.6)
A086790	하나금융지주	(1.0)	(0.7)	3.8	A041510	에스엠	4.2	(0.8)	13.6
A066570	LG전자	(3.8)	11.4	14.4	A035760	CJ ENM	1.5	4.6	17.0
A000810	삼성화재	0.2	(1.7)	10.2	A192820	코스맥스	(0.4)	(1.9)	18.2
A042700	한미반도체	(2.3)	12.9	22.4	A298020	효성티앤씨	0.1	(6.3)	2.5
A138040	메리츠금융지주	0.8	(1.8)	(4.2)	A004170	신세계	1.3	(4.0)	(1.5)
A011200	HMM	0.0	9.5	14.7	A298050	효성첨단소재	(1.0)	(7.7)	(3.1)
A015760	한국전력	(2.6)	(4.6)	(9.8)	A009240	한샘	(3.1)	(9.3)	(0.4)
A018260	삼성에스디에스	(2.7)	(7.8)	(3.4)	A067160	SOOP	(0.7)	(0.4)	1.3
A329180	HD현대중공업	0.1	(0.5)	(4.1)	A034230	파라다이스	1.4	(3.6)	(7.0)
A009150	삼성전기	(1.0)	(1.0)	0.5	A213420	덕산네오룩스	2.5	8.8	17.5
A034730	SK	9.3	5.3	(4.8)	A074600	원익QnC	0.9	1.8	8.1
A090430	아모레퍼시픽	1.0	0.0	10.9	A352480	씨앤씨인터내셔널	0.8	3.8	6.9
A010130	고려아연	(1.0)	0.6	11.5	A001430	세아베스틸지주	(3.1)	(6.1)	0.0
A267260	HD현대일렉트릭	(2.2)	13.3	17.2	A194480	테브시스터즈	2.9	(4.1)	11.3
A196170	알테오젠	(1.2)	(3.2)	1.8	A042000	카페24	(5.9)	2.5	52.2
A030200	KT	0.4	(0.3)	4.5	A148150	세경하이테크	(0.9)	(6.4)	20.3
A010950	S-Oil	(1.5)	(0.6)	(7.3)	A236200	슈프리마	(1.4)	(8.0)	(0.2)
A005830	DB손해보험	(0.2)	3.2	5.2					

자료: FnGuide, 신한투자증권

Compliance Notice

- 본 자료는 리서치센터 해외주식팀의 의견을 반영하여 주식과 ETF 등으로 구성된 글로벌 포트폴리오이며 장기투자 의견과 상이하거나, 투자 의견이 변경될 수 있습니다.
- 투자를 유도할 목적이 아니라 투자자의 투자 판단에 참고가 되는 정보 제공을 목적으로 하고 있습니다. 따라서 종목의 선택이나 투자의 최종 결정은 투자자 자신의 판단으로 하시기 바랍니다.
- 포트폴리오 변경은 추가 수익률 변화와 변동 상황 발생 시 진행되고 있으며 비중 및 편 출입은 상승과 하락에 따른 조정으로 투자 권유나 매도를 의미하지 않습니다.
- 본 자료는 과거의 자료를 기초로 한 투자 참고 자료로서 향후 추가 움직임은 과거의 패턴과 다를 수 있습니다.
- 편입 이후 15% 이상 하락할 경우 Stop Loss 규정에 의해 포트폴리오에서 제외합니다.
- 글로벌 포트폴리오의 벤치마크(BM)는 MSCI AC World Index(70%) + Bloomberg Barclays World Bond Index(30%)입니다.
- 상기 종목 정보는 FnGuide, Bloomberg 및 WIND(중국, 홍콩)의 정보와 컨센서스 및 각 ETF 운용사 제공 자료를 인용했습니다.
- 주가(각국 통화 기준)는 각 시장의 직전거래일 기준 증가입니다.
- 수익률은 편입일의 종가 대비 직전거래일 종가를 원화로 환산해 계산한 수치입니다. (단, 미국 및 유럽 주식, 해외 상장 ETF는 전전거래일 종가 기준)
- 자료 제공일 현재 당사는 상기 회사가 발행한 주식을 1% 이상 보유하고 있지 않으며 지난 1년간 상기 회사의 최초 증권시장 상장시 대표 주권사로 참여한 적이 없습니다.
- 당사는 상기회사(애플, 메타 플랫폼스, 넷플릭스, 테슬라, 아마존, 엔비디아, AMD, 구글, 마이크로소프트)를 기초자산으로 ELS가 발행된 상태입니다. 기타의 종목은 회사와의 이해관계가 발생하지 않으며 회사 정책에 따라 추가 변경도 가능 합니다.
- 자료제공일 현재 조사분석 담당자는 상기 회사가 발행한 주식 및 주식관련사채에 대하여 규정상 고지하여야 할 재산상 이해관계가 없으며 어떠한 금전적 보상과도 연계를 있지 않습니다.
- 본 자료는 당사 고객에 한하여 배포되는 자료로 어떠한 경우에도 당사의 허락 없이 임의로 복사, 대여, 재배포될 수 없습니다