



주요 뉴스

- Summary: 업종별 차별적 움직임 나오며 혼조 마감. S&P500 +0.1%, 다우 4만 돌파, 나스닥 하락
- 미셸 보우만의 발언에 채권시장 약세. 인플레이 정책 혹은 반등 시 금리 인상 가능하다고 언급해 금리 상승
- 최근 기업들 인플레이 언급 비율 낮아지는 추세 확인. 언급 횟수 10년 평균보다 높지만 최근 대비 감소
- 4월 CB 경기선행지수 전월대비 0.6% 하락한 101.8 기록하며 예상치(-0.3%) 하회
- MS, 클라우드 고객 대상 엔비디아 대안으로 AMD 검토 계획 발표. 엔비디아 공급 제한 문제 감안한 조치. 엔비디아 -2%, AMD +1.1%.
- 개별기업: 레드, 오픈AI와의 파트너십 발표에 +10.0%. 게임스탑, 1분기 순매출 감소 예고하며 19.7% 급락

주요국 상황

미국: S&P 500	중국: 상해종합
- S&P500 +0.1%. 벨리 후 FOMC 관망세에 혼조 마감	- 상하이종합지수 +1.0%. 부동산 정책 전면 개편에 상승
- 미셸 보우만 발언에 국제금리 상승. 주식시장은 인플레이 정책 혹은 반등 시 금리 인상 가능하다는 발언에 주목	- 주택담보대출 금리 하한선 전면 철폐 및 주택공적금대출금리 25bp 인하. 무주택자 LTV 85%까지 확대
- 엔비디아 -2%. MS, 클라우드 고객에게 엔비디아 대안으로 AMD 검토한다는 소식에 AMD +1.1%	- 미분양 아파트 지방정부와 국유기업이 매입해 공공주택으로 활용. 디벨로퍼 보유 미개발 토지 지방정부 인수 결정
	- 부동산 +7.4%, 증권 +2.4%, 건자재 +2.2% 상승 주도
유로존: EuroStoxx 50	일본: Nikkei 225
- Stoxx50 -0.2%. 벨리 피로감 속 하락	- Nikkei225 -0.4%. 연준 매파 발언 vs. BOJ 국제매입 증가 속 하락
- 슈나우에 ECB 관계자가 금리 인하 신중론 펼치며 시장 기대에 찬물	- 미국 4월 수입물가지수 예상 상회, 연은 관계자들 연이은 매파 발언에 투자심리 동반 약세
- 특징주: 스위스 시계제조업체 리치몬트, 연간 매출 3% 증가했다고 밝혀 주가 5.3% 상승	- BOJ의 5년 초과 10년 이하 국제매입액 규모 유지 소식에 외국인투자자들 주식선물 매수. 이에 증시 하단 지지
	- 엔화 약세 재개로 일부 수출주 강세. 엔/달러 환율 155.7엔 기록

주요 이벤트

Review	Preview
한국 4월 실업률 2.8% (이전 2.8%)	중국 5월 인민은행 1년 대출우대금리 (예상 3.45%)
중국 4월 소매매매 2.3% (예상 3.7%, YoY)	중국 5월 인민은행 5년 대출우대금리 (예상 3.95%)
중국 4월 산업생산 6.7% (예상 5.5%, YoY)	
중국 4월 고정자산투자 4.2% (예상 4.6%, YTD YoY)	
미국 4월 경기선행지수 -0.6% (예상 -0.3%, MoM)	

국가별 추가 등락률

국가, 지수명	선진				신흥				
	증가	1D	1W	1M	증가	1D	1W	1M	
미국 S&P 500	5,303	0.1	1.5	5.6	중국 상해종합	3,154	1.0	(0.0)	2.7
나스닥	16,686	(0.1)	2.1	6.4	상진종합	1,786	1.2	0.1	5.0
다우존스	40,004	0.3	1.2	6.0	CSI 300	3,678	1.0	0.3	3.2
유럽 EuroStoxx 50	5,064	(0.2)	(0.4)	3.1	한국 KOSPI	2,725	(1.0)	(0.1)	5.4
독일 DAX 30	18,704	(0.2)	(0.4)	5.3	KOSDAQ	855	(1.8)	(1.1)	2.6
프랑스 CAC 40	8,168	(0.3)	(0.6)	2.3	대만 가권지수	21,258	(0.2)	2.7	5.2
영국 FTSE 100	8,420	(0.2)	(0.2)	7.3	인도 SENSEX	73,917	0.3	1.7	1.3
이탈리아 FTSEMIB	35,399	(0.0)	2.1	5.3	인니 JSX	7,317	1.0	3.2	2.6
일본 Nikkei 225	38,787	(0.3)	1.5	2.2	베트남 VN 지수	1,273	0.3	2.3	6.7
TOPIX	2,746	0.3	0.6	3.1	브라질 BOVESPA	128,151	(0.1)	0.4	3.2
홍콩 항셱	19,554	0.9	3.1	20.3	러시아 RTS	1,212	0.3	2.9	5.0

Top Mover (1) - 산업, ETF

미국 산업 (GICS Lv. 3)				ETF				
산업 이름	1D	1W	1M	티커	기초자산 & 테마	1D	1W	1M
원유, 가스&소모성 연료	1.6	0.7	(0.9)	TLT	미국 초장기 국채	6.4	11.7	11.4
레저용품	1.1	0.1	9.7	GDX	금광주	3.8	4.2	11.5
자동차 부품	1.0	4.4	12.2	MBB	MBS	3.4	4.6	9.9
보험	1.0	1.3	6.5	CHIQ	중국 신형소비재	2.7	4.5	7.4
엔터테인먼트	1.0	0.9	0.8	GLD	금	2.4	5.0	7.6
독립&신재생 전력 생산	0.9	1.8	36.1	EMB	신중국 국채	1.6	2.3	1.9
에너지 장비&서비스	0.9	1.7	(0.8)	EWT	대만	1.6	5.7	5.1
바이오테크	0.8	3.0	12.0	ASHR	CSI 300	1.5	1.1	4.5
화학	0.7	0.2	4.3	XBI	바이오테크	1.5	1.9	6.1
산업 리츠	0.6	3.7	4.7	DEF	방어주	1.4	1.2	0.9
건축 제품	0.6	(0.5)	4.0	CNXT	ChiNext	1.4	(0.1)	5.9
소비자금융	0.6	0.0	7.8	ESPO	글로벌 게임 & e-스포츠	1.3	4.0	2.4
전문 소매업	0.6	(1.1)	(1.1)	FM	프런티어 마켓	1.3	1.2	(0.3)
기계	0.6	(1.4)	1.5	ASEA	아세안	1.3	3.2	6.0
헬스케어 서비스	0.5	0.9	4.5	PNQI	나스닥 인터넷	1.1	2.0	0.6

주요국 증시 동향



주요국 섹터별 등락률

섹터 (GICS Lv. 1)	미국			중국			유로존			일본		
	1D	1W	1M	1D	1W	1M	1D	1W	1M	1D	1W	1M
에너지	1.4	1.2	0.6	0.6	(1.8)	(5.6)	(0.0)	(2.7)	(0.7)	0.4	0.6	(2.4)
소재	0.9	0.3	3.8	1.4	(0.0)	4.9	0.8	0.9	4.6	(0.5)	0.1	(5.9)
산업재	0.1	(0.3)	2.9	0.7	0.2	3.1	(0.8)	(1.0)	4.1	0.2	0.6	5.3
경기소비재	0.7	1.6	7.3	2.1	2.9	9.6	0.3	1.4	8.0	1.4	0.6	5.2
필수소비재	0.5	0.3	3.2	0.1	(0.8)	7.6	(0.0)	0.5	2.3	1.0	1.7	(3.2)
헬스케어	(0.2)	0.8	7.0	1.1	(0.7)	7.1	0.5	1.0	7.7	(0.2)	0.5	6.2
금융	0.2	1.9	5.5	(0.3)	(1.6)	5.1	(0.4)	0.8	5.7	(0.4)	1.9	7.0
IT	(0.2)	3.1	5.0	1.3	(0.5)	4.8	(0.4)	0.6	2.4	(0.3)	3.4	1.2
커뮤니케이션	0.2	1.0	3.2	0.2	(0.8)	0.6	0.5	3.3	8.2	(0.6)	2.1	2.1
유틸리티	0.1	1.5	15.2	1.0	(0.2)	1.8	(0.9)	1.0	10.4	1.3	(1.0)	(1.2)
부동산	0.0	2.5	7.6	6.2	9.9	22.9	(0.8)	3.0	9.5	-	-	-

Top Mover (2) - 기업

미국 기업 (S&P 100 + NASDAQ 100)				중국 기업 (CSI 300)					
티커	기업명	1D	1W	1M	티커	기업명	1D	1W	1M
SBUX	스타벅스	3.4	2.3	(9.7)	600606	농지홀딩스	10.2	14.8	25.4
AIG	AIG	2.3	0.5	11.0	000002	완커	10.0	19.0	26.8
CRWD	클라우드스트라이크	2.0	7.8	17.8	002074	국연하이테크	10.0	6.2	8.3
PDD	핀두오두오	2.0	7.3	28.9	600048	보리부동산	10.0	15.2	38.6
NFLX	넷플릭스	1.7	1.7	1.2	001979	초상사구	9.3	16.1	34.4
TTD	트레이드데스크	1.7	8.6	18.3	000069	화교성	9.2	12.8	25.2
FANG	다이아몬드백 에너지	1.6	(2.2)	(1.7)	601155	신성그룹	9.0	14.1	49.0
CAT	캐티탈라	1.6	0.4	(0.6)	002410	광윈다	7.5	15.3	32.3
COP	코노코필립스	1.6	(0.2)	(5.2)	002271	동방우홍	7.4	14.3	23.2
XOM	엑손모빌	1.5	1.4	0.9	603833	오파인가구	5.2	13.7	32.4
TSLA	테슬라	1.5	5.3	14.2	688256	한무기	5.0	12.0	27.1
REGN	리제네론	1.5	0.9	9.0	601318	평안보험	5.0	5.3	16.0
BKR	베이크어 휴즈	1.3	3.5	4.5	002050	삼화	4.6	5.1	8.5
ABBV	애브비	1.3	3.5	1.3	002352	순평홀딩스	4.3	0.6	8.9
BK	뉴욕멜론은행	1.2	1.8	9.3	600115	중국동방항공	4.0	3.1	12.6

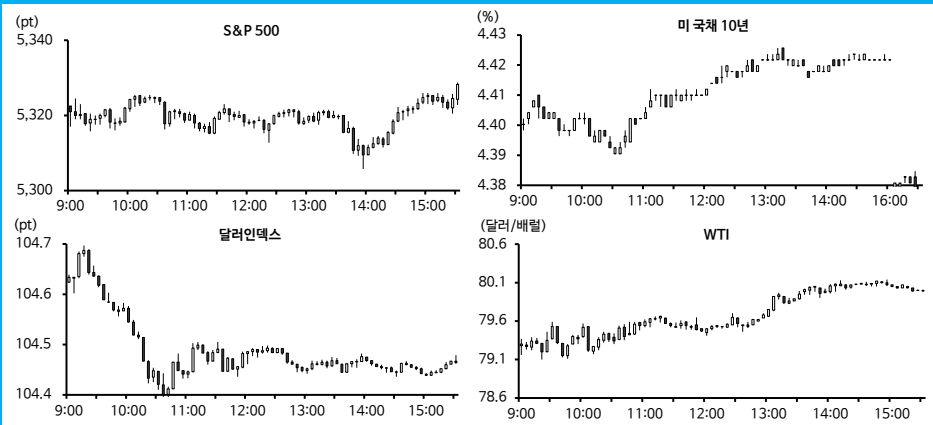
FICC 사항

외환시장
 - 달러인덱스는 미국 4월 경기선행지수가 전월대비 0.6% 하락하며 부진한 모습 이어가자 전일대비 0.1% 내린 104.46 기록
 - 유로화는 달러 약세에 1.08달러 후반대에서 소폭 상승. 인화는 약세 기조 유지하며 155엔 후반대로 상승폭 확대

채권시장
 - 국제 10년 금리 전거래일 대비 4.42bp 하락한 4.424%, 2/10년 금리 스프레드 -42.0p에서 -40.7p로 역전폭 축소
 - CB 경기선행지수 시장 예상치 하회하며 전월대비 둔화. 다만 그동안 빠르게 하락한 금리에 매도세 우위 보이며 금리 상승

상품시장
 - WTI 가격은 중국 4월 동행지표가 양호하게 발표되며 원유 수요 기대 유지돼 전일대비 1% 오른 배럴당 80.05달러에 마감
 - 금 가격은 미국채금리 상승에도 인민은행의 중국 부동산 부양책 발표에 전일대비 1.5% 오른 2,421.4달러/온스에 거래

전일 일중 자산가격 동향



외환시장

환율 (변화율=절상률)	종가	1D	1W	1M
지수 달러 인덱스	104.445	(0.0)	(0.8)	(1.4)
선진 유로존	1.087	0.0	0.9	1.9
일본	155.420	0.1	(0.3)	0.5
영국	0.787	(0.2)	(1.5)	(1.9)
캐나다	1.360	0.1	0.5	1.5
호주	0.669	0.2	1.3	4.2
뉴질랜드	0.611	0.2	(1.4)	(3.4)
스위스	0.907	0.3	(0.0)	(0.6)
신흥 한국	1355.0	0.7	(1.0)	(2.3)
중국	7.230	(0.1)	0.0	0.3
인도	83.336	0.2	0.2	0.3
인도네시아	15955.0	(0.2)	0.6	1.7
말레이시아	4.688	(0.1)	1.1	2.2
대만	32.225	(0.3)	0.6	0.8
중남미 베트남	25449.0	(0.0)	0.0	(0.2)
브라질	5.113	0.3	0.7	2.5
멕시코	16.614	0.5	0.8	2.1
기타 원/헤알	265.112	(0.7)	0.3	(0.7)

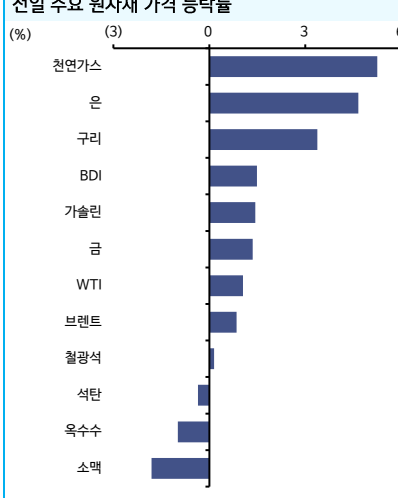
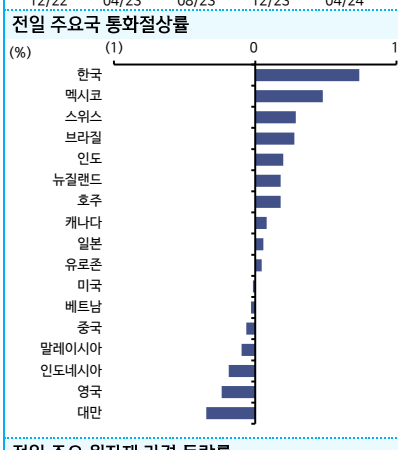
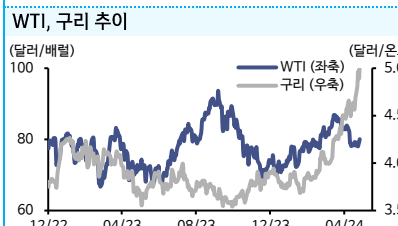
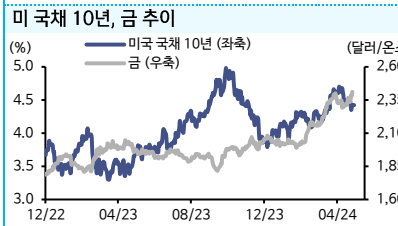
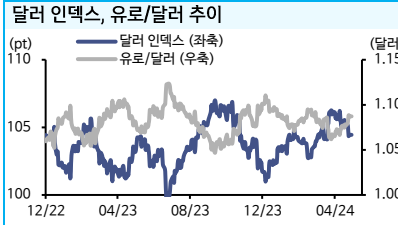
상품시장

상품 (달러, %)	종가	1D	1W	1M
지수 R/J CRB	342.5	1.3	1.6	0.2
운임 BDI	1844.0	1.5	(13.4)	0.0
에너지 WTI	80.1	1.0	2.3	(3.2)
브렌트	84.0	0.9	1.4	(3.8)
가솔린	2.6	1.4	3.0	(5.7)
천연가스	2.6	5.3	16.6	53.4
석탄	140.5	(0.4)	(1.4)	0.7
귀금속 금	2412.2	1.4	1.9	1.7
은	31.0	4.7	9.8	9.5
산업금속 구리	5.1	3.4	7.7	16.5
철광석	117.0	0.1	0.1	9.1
농산물 소맥	651.3	(1.8)	0.9	21.3
대두	1228.0	1.0	1.9	6.8
옥수수	452.5	(1.0)	(0.7)	5.2

자산별 ETF

스타일	티커	1D	1W	1M
가치	MGV US	0.3	1.5	5.9
성장	MGK US	(0.0)	1.9	5.4
퀄리티	QUAL US	(0.0)	1.6	5.3
로우볼	USMV US	0.2	1.4	5.2
하이베타	SPHM US	(0.1)	1.8	5.2
배당	VYM US	0.3	1.4	5.9
중소형	IWM US	0.1	1.8	7.8
테마/업종	티커	1D	1W	1M
성장 빅테크	FNGS US	(0.1)	2.2	6.5
IT 혁신	ARKK US	1.1	5.9	5.6
S/W 인터넷	FDN US	0.2	2.0	4.4
광고/OTT	MRAD US	(0.3)	4.6	6.0
소셜 미디어	SOCL US	(0.3)	3.8	17.4
클라우드	CLOU US	(0.3)	3.2	1.3
보안	CIBR US	(0.1)	2.7	5.7
AI	LRNZ US	(0.2)	3.2	7.2
H/W 반도체	SOXX US	(0.6)	3.6	8.5
산업자동화	BOTZ US	(0.5)	1.1	8.7
전기차/배터리	LIT US	1.5	1.9	6.1
그린 신재생	ICLN US	(0.6)	2.3	7.5
태양광	TAN US	(1.7)	1.3	6.3
인프라 인프라 개발	PAVE US	0.1	(1.0)	4.1
전력 인프라	GRID US	(0.5)	1.2	9.1
방위/항공	ITA US	0.4	0.3	6.3
호텔/항공/크루즈	ITB US	0.0	0.1	5.6
소비 리테일	RTH US	0.4	0.4	2.6
여행/레저	PEJ US	(0.3)	0.3	3.6
멀티니셜 소비	MILN US	0.4	1.0	3.8
이커머스	IBUY US	(0.1)	2.9	6.6
호텔/항공/크루즈	CRUZ US	(0.3)	0.4	4.2
민감주 은행	KBE US	0.4	1.2	11.2
운송	IYT US	(0.4)	(0.6)	0.3
산업금속	PICK US	2.7	4.5	7.4
금광	GDX US	3.4	4.6	9.9
원유 서비스	OIH US	0.7	2.1	2.0
방어주 음식료	PBJ US	(0.3)	(0.7)	1.4
제약	IHE US	(0.4)	1.3	4.6
리츠 데이터센터	SRVR US	(0.0)	3.5	8.5
산업물류	INDS US	0.0	3.5	7.8
거주용 리츠	REZ US	0.3	2.4	10.3

키 차트



채권시장

금리 (% , bp)	종가	1D	1W	1M
미국 미국 3개월	5.390	0.2	0.0	(2.5)
미국 2년	4.831	3.4	(3.5)	(10.1)
미국 5년	4.447	4.2	(6.8)	(17.0)
미국 10년	4.422	4.3	(7.8)	(16.3)
미국 30년	4.560	4.3	(8.2)	(13.8)
독일 독일 2년	2.988	6.7	1.9	3.7
독일 10년	2.513	6.9	(0.7)	4.2
한국 한국 3년	3.384	1.0	(5.8)	(9.9)
한국 10년	3.458	0.4	(8.0)	(18.4)
일본 일본 2년	0.336	0.9	1.7	5.4
일본 10년	0.952	2.8	4.7	7.2
중국 중국 2년	1.820	(0.5)	(6.2)	(5.3)
중국 10년	2.316	(0.3)	(0.5)	4.9
국가별 영국 10년	4.131	4.9	(3.7)	(13.5)
10년 프랑스 10년	3.009	6.6	(1.3)	2.5
이탈리아 10년	3.807	5.9	(4.5)	(7.5)
인도 10년	7.095	1.9	(3.2)	(9.8)
인니 10년	6.802	4.0	(17.0)	(17.5)
베트남 10년	2.857	(0.8)	(0.5)	(6.6)
멕시코 10년	9.644	0.0	(10.0)	(28.0)
브라질 10년	11.690	10.0	(8.0)	(3.0)
금리 차 (% , bp)	종가	1D	1W	1M
장단기 미국 장단기	(0.409)	1.0	(4.4)	(6.2)
대미 미 - 독 금리 차	1.434	(2.4)	(9.7)	(20.0)
금리차 미 - 일 금리 차	3.470	1.5	(12.5)	(23.5)
기대인플레이 미국 BEI 10	2.340	1.0	(3.0)	2.4
채권 ETF (%)	티커	1D	1W	1M
전체 미국 채권 전반	AGG US	(0.3)	0.6	1.6
국제 미국 국제 전반	GOVT US	(0.2)	0.6	1.4
단기물 (~3Y)	SHY US	(0.1)	0.2	0.6
초장기 (20Y~)	TLT US	(0.7)	1.4	2.7
물가연동채	TIP US	(0.1)	0.5	1.4
크레딧 투자등급	LQD US	(0.2)	0.8	2.4
하이일드	HYG US	0.0	0.5	2.5
글로벌 글로벌 종합	BNDX US	(0.3)	0.2	0.4
신흥국 채권	EMB US	(0.2)	0.8	2.8

신한 해외주식 & ETF 포트폴리오 Top Pick													
신한 해외주식 & ETF 포트폴리오 수익률 추이			종목/테마명	티커	1D	편입 후	편입일	종목/테마명	티커	1D	편입 후	편입일	
(2020.03.05 = 100, Index)			(%)	미국/선진				중국/신용					
				엔비디아	NVDA.US	(0.3)	306.3	2023-02-24	차이나모바일	600941.SH	(1.1)	(1.9)	2024-02-01
				브로드컴	AVGO.US	(1.7)	77.6	2023-05-30	국유기업배당 ETF	510980.SH	0.2	10.5	2024-02-01
				이탄 코퍼레이션	ETN.US	(2.3)	48.7	2023-08-24	AI ETF	159819.SZ	0.6	(2.3)	2024-02-29
				알라이 힐리	LLY.US	(2.0)	25.6	2024-01-04	페이퍼화학	002371.SZ	0.6	0.7	2024-03-14
				케이시스	CDNS.US	(1.4)	7.9	2024-01-11	링웨이커	002837.SZ	1.4	(6.4)	2024-04-26
				메타	META.US	(1.7)	27.8	2024-01-11	차이나 인터넷 ETF	KWEB.US	2.6	6.6	2024-05-02
				아마존	AMZN.US	(1.3)	18.2	2024-01-11					
				마이크로소프트	MSFT.US	(0.5)	9.2	2024-01-11					
				제너럴 일렉트릭	GE.US	(1.4)	54.7	2024-01-11					
				플러그파워	PLUG.US	0.6	(8.5)	2024-01-11					
				타렛	TGT.US	2.0	(6.7)	2024-03-05					
				TSMC	TSM.US	(2.2)	(1.1)	2024-03-07					
				캠리서치	LRCX.US	(1.0)	(3.9)	2024-03-21					
				알파벳	GOOGL.US	(0.5)	(2.4)	2024-04-04					
				제너럴 다이내믹스	GD.US	0.4	2.5	2024-04-11	ETF				
				테슬라	TSLA.US	0.5	3.5	2024-04-26	나스닥100	QQQ.US	(0.2)	24.0	2023-11-02
				컨스텔레이션 에너지	CEG.US	(3.1)	(1.9)	2024-05-10	S&P500	SPY.US	(0.2)	17.4	2023-11-06
									동광 ETF	COPX.US	(0.6)	4.6	2024-04-11
									인프라 ETF	PAVE.US	(1.8)	3.2	2024-02-29
									단기채 (USD)	SHV.US	0.0	(0.2)	2021-02-18
									단기채 (CNY)	511360.SS	0.0	8.2	2021-02-25

글로벌 주요 산업/기업 업데이트

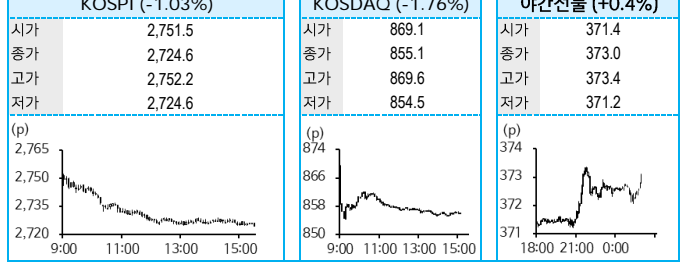
테크	<p>◆ [애플(AAPL.US)] 시선 추적 기술 적용된 AI 기능 iPhone, iPad 탑재 전망</p> <ul style="list-style-type: none"> - 애플이 눈으로 iPhone, iPad를 제어할 수 있는 기능을 추가한다고 발표. 시선 추적 기술은 전면 카메라를 사용해 몇 초 만에 설정과 조정을 할 수 있도록 지원 - 사용자는 눈만으로 물리 버튼, 스와이프, 기타 제스처 등 다양한 기능에 접근 가능. 시를 기반으로 작동하며 모든 데이터는 온디바이스 머신러닝을 통해 기기 자체에 보관되고, 애플에 공유되지 않는 것으로 파악 <p>◆ [판타컴퓨터(2382.TW)] 하반기 AI 서버 출하량 폭증 예상</p> <ul style="list-style-type: none"> - 대만 판타컴퓨터가 AI 서버 수요 급증을 예상. 1분기부터 견조한 수요를 보이며 하반기 AI 서버 출하량은 더욱 증가할 전망. 고객사 수요 대응을 위해 미국을 비롯한 해외 사업장 증설을 결정. 하이 퍼스캐일 고객사들의 인프라 구축이 가속화될 것으로 기대 - 일반 서버 시장에서도 신규 고객들이 주문을 시작할 것으로 예상. 고객사 수요가 늘며 AI 매출 기여도는 올해 지속 증가해 전체 서버 매출의 50%를 차지할 전망 	<p>◆ [퀄컴(QCOM.US)] 올해 이후 화웨이 매출 없으며 로열티 수입만 유지될 전망</p> <ul style="list-style-type: none"> - 상무부가 인텔과 퀄컴의 화웨이 매출 허가를 취소함에 따라 2024년 이후에는 제품 수익이 발생하지 않을 것으로 예상. 다만 로열티 수입은 지속 발생할 수 있는 구조 - PC, 서버용 제품은 인텔에 의존도가 매우 높은 것으로 파악되며 대안이 부족함으로 파악. 최근 퀄컴은 주요 OEM들과 라이선스 계약을 연장, 갱신, 신규 체결하고 있으며 화웨이를 포함한 주요 OEM들과 2H24 만료될 계약에 대한 협상을 진행 중 <p>◆ [암페어컴퓨팅(비상장)] 256코어 3nm CPU 발표, 퀄컴과 파트너십 강화</p> <ul style="list-style-type: none"> - 암페어컴퓨팅은 신형 CPU 및 외부 협력, 향후 로드맵을 발표. 256코어 AmpereOne 프로세서는 TSMC의 N3 공정 기반으로 제작되며 내년 출시 예정 - 암페어는 퀄컴과 협력, 가속기 활용 AI 추론 서버 구축 추진. 지난해 8채널 DDR5 메모리 시스템을 갖춘 192코어 CPU 출시. 올해 말 12채널 시스템으로 변경된 192코어 CPU 판매 시작 전망. 차세대 256코어 제품 설계 전력 350와트, 전작과 동일한 수준. 전작 대비 크게 개선
인터넷/서비스	<p>◆ [산업] 오픈AI, 안전 담당 임원 이탈 후 우려에 대한 해명</p> <ul style="list-style-type: none"> - 두 명의 최고 안전 책임자가 오픈AI를 떠난다고 발표하자 며칠 후, 회사의 CEO인 샘 올트먼과 사장 강 브록먼은 X를 통해 해명에 나섬 - 5월 14일 공동 창립자이자 수석 과학자인 일리야 수츠케버와 슈퍼얼라이언먼트 부서 공동 책임자였던 안 라이크가 퇴사한다고 밝힘. 수츠케버는 23년 11월 알트먼을 회사에서 축출하는 투표를 한 이사회 멤버. 이들은 회사의 핵심 우선순위에 대해 경영진과 이견을 보여왔고, AGI와 관련해 안전 문화와 프로세스에 우선순위가 주어지지 않는다고 밝힘 - 알트먼과 브록먼은 토요일 기자회견에서 AGI의 위험과 이점을 잘 알고 있다고 주장 	<p>◆ [알파벳(GOOG.US)] AI 오버뷰 기능에 대한 크리에이터들의 우려</p> <ul style="list-style-type: none"> - 구글은 지난해 I/O 컨퍼런스에서 'AI 오버뷰'를 포함한 몇 가지 AI 제품을 소개했는데, 일부 크리에이터는 AI 오버뷰가 웹 트래픽을 방해하여 광고 수익을 감소시킬 수 있다고 우려 - 지난 화요일 미국에서 출시된 AI 오버뷰는 Google 검색 쿼리에 대한 응답으로 AI가 생성한 요약 을 생성. 웹사이트 퍼블리셔, 크리에이터 및 광고주는 이러한 요약본으로 인해 사용자가 퍼블리셔 웹사이트 링크를 클릭하지 않을 것을 우려 - 그러나 구글은 AI 오버뷰가 퍼블리셔 사이트의 웹 트래픽을 방해하지 않는다고 주장. AI 개요에 포함된 링크는 해당 검색어에 대한 기존 웹 목록으로 페이지가 표시되었을 때보다 더 많은 클릭을 유도하는 것으로 나타났다 언급
소비재/엘스케어	<p>◆ [암브랜즈(YUM.US)] 피자헛, 신메뉴로 햄버거 시장 공략에 나섬</p> <ul style="list-style-type: none"> - 암브랜즈의 피자헛이 버거 사업에 진출한다고 발표 - 새로운 치즈버거 멜트 메뉴는 파마산 크러스트의 얇은 크러스트를 겹쳐서 소고기, 애플우드 훈제 베이컨, 양파, 모짜렐라, 체다를 넣고 버거 소스를 곁들임 - 피자헛은 신메뉴를 적극적으로 홍보할 계획. 피자헛은 화요일부터 특정 패스트푸드 햄버거 체인 점 드라이브스루에 배달 기사를 배치하여 차량 유티리에 더 좋은 버거를 주문할 수 있는 QR 코드를 부착하고 있음 	<p>◆ [스타벅스(SBUX.US)] NLRB의 구조에 대한 스타벅스의 도전</p> <ul style="list-style-type: none"> - 전국노동관계위원회 행정 판사는 스타벅스의 조직 구조가 위헌이라는 주장에 대해 조사하지 않기로 결정. 행정법 판사 제프리 카터는 자신에게 헌법적 문제에 대해 판결할 권한이 없다고 언급. 즉 스타벅스, 스페이스X, 트레이더조즈 등 노조와의 싸움에 직면한 기업들이 제기한 NLRB에 대한 헌법소원은 연방 법원에서 해결해야 할 것 - NLRB 법률고문인 제니퍼 아브루오는 NLRB의 권한에 문제를 제기하는 기업들이 노동자들의 조직화 권리를 침해하고 더 나은 노동 조건을 옹호하는 데 방해가 되려고 하고 있다고 주장
에너지	<p>◆ [베스타스(VWS.DC)] 북유럽에서 1GW 해상풍력 수주</p> <ul style="list-style-type: none"> - 글로벌 1위 풍력터빈 업체인 베스타스는 북유럽 해상풍력 프로젝트 수주를 발표. 두 단계로 진행되며, 합산 1GW 규모 - 금번 수주에 대한 고객사는 공개하지 않음. 계약되는 터빈은 V236-15.0MW 기종으로 출하될 전망 - 베스타스는 V236-15.0MW 신규 터빈에 대해 이미 독일, 폴란드, 네덜란드, 덴마크 등에 수주받았으며, 2025년에 출하 예정 <p>◆ [산업] Hy2gen, 미국에서 해상풍력그린수소 프로젝트 진행</p> <ul style="list-style-type: none"> - 글로벌 수소 제조업체인 Hy2gen의 미국 지사는 Ocean Connect Energy(OCE)와 해상풍력 발전소에서 그린수소를 생산하는 MoU 체결 - 두 회사는 금번 프로젝트에 대해 GW 단위의 해상풍력 단지 위치와, 그린수소, e-fuel 등 생산 제품에 대해 논의 - 해상풍력 발전소에서 그린수소를 생산함에 따라 전력망 연결에 대한 부담이 줄어들게 되고, 안정적으로 수소를 만들 수 있을 것으로 기대 	<p>◆ [산업] 유가 변동, 중국 수요 증가 기대감 회복</p> <ul style="list-style-type: none"> - 중국의 원유 수요 회복 기대감 회복되면서 유가 변동. 미국의 원유 리그 수는 전주 대비 1개 증가한 상황 - 중국은 산업생산 호조와 부동산 관련 부양책이 발표된 가운데 산업생산은 전년 동월에 비해 6.7% 증가해 시장 전망치 크게 상회 - 산업생산 호조가 원유 수요를 견인할 것이라는 기대와 중국 부동산 경기 회복 기대감이 유가의 상방 압력으로 작용 <p>◆ [산업] 구리 가격 상승세 지속</p> <ul style="list-style-type: none"> - 지난 주 미국 선물시장의 구리 가격이 사상 최고치를 기록하는 등 구리 가격의 상승세 지속되고 있는 상황 - 구리는 AI 및 탈탄소화에 따른 중장기 수요 증가 기대감 높은 가운데 최근 공급 감소 리스크 존재해 가격 상승 추세 - 또한 구리 제품 물량의 감소세 및 지난 몇 달간 매수 포지션의 투기 자금이 급증한 점도 구리 가격 상방 압력 지속되는 요인
산업재	<p>◆ [제너럴 다이내믹스 (GD.US)] 전용기 걸프스트림 G700 유럽 EASA 인증 획득</p> <ul style="list-style-type: none"> - 미국 방산기업 제너럴 다이내믹스의 전용기 걸프스트림 G700은 유럽 항공 안전기구(EASA)로부터 형식증명(Type Certification)인증 획득. 3월 미국연방항공청으로부터 형식증명 승인 - 제너럴 다이내믹스의 사업체인 제너럴 다이내믹스 정보기술(GDIT)은 AFCEC(공군 도록 공학 센터)와 1억 8,500만달러 규모의 사이버보안 서비스 제공 계약 체결 	<p>◆ [산업] 미 바이든, 항공안전법안 서명</p> <ul style="list-style-type: none"> - 조 바이든 미국 대통령은 항공 안전 강화 방안과 항공 소비자 권리 증진 등의 내용을 담은 1,050억 달러 규모의 법안에 서명. 항공 관제사의 채용 확대, 충돌 방지 장비 추가 도입 등 추돌로 사고 예방 예산 증액, 항공기 제작 공정에 안전 감독관 추가 배치, 항공편 취소시 승객들에 대한 신속한 보상 등의 내용이 포함 - 바이든 대통령의 서명에 따라 미 항공연방청(FAA)은 향후 5년 동안 해당 법의 규정에 따라 항공 안전 강화와 소비자 권리 증진 방안을 이행할 권한을 갖게 됨
신중국	<p>◆ [산업] 中 로봇 가격 빠르게 하락 중, 보급률 상승 전망</p> <ul style="list-style-type: none"> - 지난 13일 중국 유명 로봇 제조사 위스텍가 발표한 휴머노이드 '유니트리(Unitree) G1' 판매가 9.9만 위안으로 고시. 이는 테슬라의 휴머노이드 판매가 2만 달러를 크게 하회하는 것. '유니트리 G1'은 스마트 휴머노이드로 빛, 힘, 소리, 전자 등을 감지해 전반적인 제조 서비스를 제공하는 로봇으로 출시 가격이 낮았지만 만큼 예상보다 큰 수요가 나올 것으로 기대 - 특히 현재 중국 정부는 제조업 스마트화 전환 작업을 실시하며 로봇의 활용 능력을 보강하는데 주력하고 있는 상황. 이를 위한 충분한 자금, 제도적 환경이 조성되어 있어 기업들의 로봇 구매 수요는 상당할 것으로 관측 	<p>◆ [산업] 中 부동산 대출 금지 하한 전면 폐지 소식에 디벨로퍼 강세</p> <ul style="list-style-type: none"> - 17일 인민은행은 중국 부동산 산업 부양을 위해 개인 부동산 대출 금지 정책을 조정한다고 발표. 핵심은 전국적으로 첫 주택과 두 번째 주택에 대한 개인 주택담보대출의 금지 하한을 전면 폐지하는 것. 더불어 인민은행은 5월 18일부터 개인 주택 공적금 대출 금리를 0.25%p 인하한다고 발표. 5년 이하와 5년 이상 첫 주택 개인 주택 공적금 대출 금리는 각각 2.35%, 2.85%로 인하되며, 5년 이하와 5년 이상 두 번째 주택 개인 주택 공적금 대출 금리는 각각 2.775%, 3.325%로 인하. 정부의 파격적인 규제 완화 소식이 부동산 디벨로퍼 주가 일제히 강세



주요 뉴스

- Summary: 연준 인사 매파적 발언과 HLB 이슈, 북한 탄도미사일 발사 등 겁악재로 양 시장 하락
- 외국인 매도세: 달러-원 환율 반등해 1,350원을 재돌파. 장마감 직전 북한 동해안 탄도미사일 발사 소식에 외국인 현선물 매도세 확대
- 음식료품 강세: 삼양식품·CJ씨푸드 등 호실적에 급등. 그 외 오뚜기·빙그레·동원F&B 등도 다수 신고가. 오징어, 김 등 수산물 테마 강세에 CJ씨푸드, 사조씨푸드 등 수산주도 음식료품 강세에 기여
- HLB 쇼크: HLB 리보세라립 미국 FDA 승인 불발. HLB계열사 9개 종목 가운데 HLB사이언스(-14.8%) 제외한 8개 종목 하락가. 바이오주 투매 가운데 알테오젠·에스티팜·오스코텍 등 오히려 상승 전환 후 강세

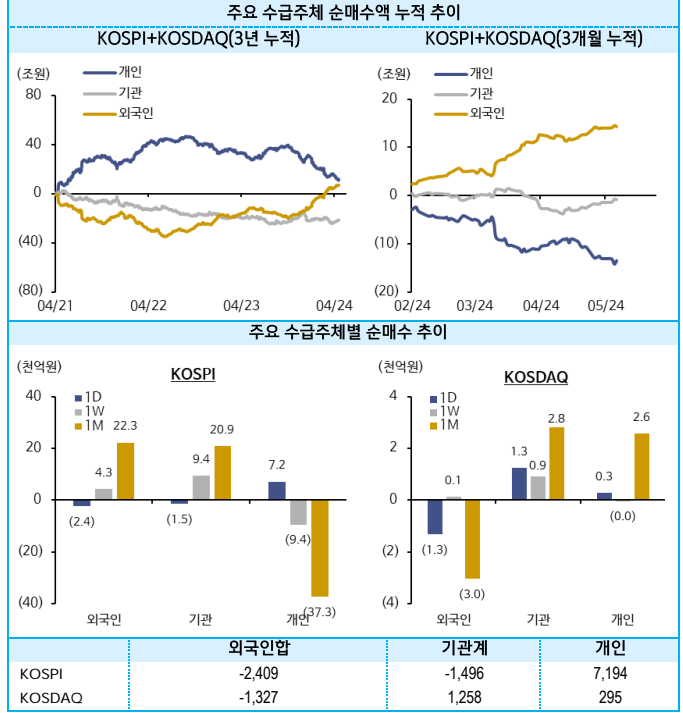
KOSPI, KOSDAQ 장종 동향



KOSPI 업종별 동향 (단위: %, 억원)

업종명	주가상승률				YTD	외국인 순매수		기관 순매수	
	1D	1W	1M	3M		1D	1W	1D	1W
필수소비재	2.0	2.1	6.5	6.5	2.7	153	(199)	(42)	(26)
유틸리티	0.4	(1.6)	5.4	(2.1)	7.6	23	(428)	115	256
소매(유통)	0.3	(0.7)	10.5	(0.7)	(0.2)	(29)	(3)	30	(88)
미디어,교육	0.0	(2.8)	(0.2)	(6.4)	(13.0)	(128)	(1,468)	284	(462)
호텔,레저	(0.3)	(1.6)	3.4	(2.9)	0.3	(1)	(19)	(16)	(1)
소프트웨어	(0.6)	(0.4)	5.6	(9.2)	(9.9)	(260)	119	217	(1,561)
건설,건축	(0.7)	(0.3)	6.7	(2.5)	(4.2)	(132)	(144)	(102)	(3)
통신	(0.7)	1.0	6.1	(3.0)	4.0	(45)	26	(0)	(24)
운송	(0.8)	(3.2)	8.5	(5.7)	(7.4)	(26)	(378)	(129)	(235)
화학품,의류	(0.8)	0.1	11.0	8.7	9.6	(62)	162	138	(17)
에너지	(0.9)	0.2	5.4	(8.7)	(11.8)	(239)	(290)	(39)	(225)
증권	(0.9)	(1.1)	10.0	1.0	18.7	(21)	(37)	(128)	192
은행	(1.0)	0.3	16.4	5.9	22.9	(277)	(277)	353	1,252
코스피	(1.0)	(0.1)	5.4	2.9	2.6	(2,409)	4,307	(1,125)	(1,974)
화학	(1.0)	0.5	4.9	(12.1)	(14.5)	(577)	273	(112)	(128)
자동차	(1.1)	(0.2)	0.5	(4.0)	8.3	444	1,534	(697)	(1,119)
기계	(1.1)	2.7	17.6	31.6	30.0	(728)	898	94	(329)
철강	(1.2)	(0.6)	6.5	(10.2)	(18.0)	(159)	(124)	(102)	(356)
반도체	(1.2)	(0.5)	(0.3)	11.0	6.4	(3,519)	(1,705)	(1,194)	(1,196)
IT하드웨어	(1.2)	0.9	8.4	6.5	2.3	(565)	1,072	(100)	(232)
비철	(1.4)	1.2	7.6	6.5	6.6	(62)	123	(29)	(138)
IT가전	(1.6)	(0.5)	6.2	(4.1)	(11.1)	(378)	954	0	(709)
상사,자본재	(1.9)	(0.8)	5.7	(1.0)	9.6	(382)	(41)	(324)	(701)
디스플레이	(2.0)	(1.3)	3.0	(0.9)	(4.6)	(185)	(68)	(33)	(157)
보험	(2.4)	6.6	22.7	11.6	30.4	(3)	1,481	(5)	204
건강관리	(2.5)	(2.5)	4.2	4.9	0.1	760	108	(552)	(1,449)
조선	(2.8)	1.2	17.0	26.4	15.7	2,660	2,863	321	273

수급 분석



일간 상승률 상위

KOSPI200					KOSDAQ150				
기업명	1D	1W	1M	YTD	기업명	1D	1W	1M	YTD
삼양식품	30.0	37.2	71.4	106.7	이오플로우	29.9	86.8	248.7	194.4
에스엘	8.4	8.1	18.3	(0.6)	제이시스메디칼	7.8	12.9	2.2	14.0
KCC	6.4	7.5	36.8	37.4	박셀바이오	7.2	7.8	5.0	(23.2)
효성티앤씨	5.8	12.4	21.0	12.9	네패스	7.0	7.2	0.7	(6.8)
대상	5.4	0.9	11.4	8.0	알테오젠	6.5	11.4	17.9	92.5
유한양행	4.6	8.1	13.0	12.5	오스코텍	6.2	13.3	15.1	42.3
롯데케미칼	4.5	9.8	19.3	(22.2)	에스티팜	5.9	11.6	25.8	50.2
오뚜기	4.2	4.9	14.6	12.9	엘앤씨바이오	5.7	5.5	10.5	(23.5)
대한유화	4.1	10.4	16.5	1.3	매일유업	4.8	6.5	11.2	5.9
LS	3.4	15.2	47.0	79.2	메지온	4.5	2.0	4.8	(1.9)
녹십자	3.2	3.2	7.9	(5.7)	에스엠	3.9	3.3	14.5	(6.7)
한화솔루션	3.2	7.5	28.4	(21.7)	서부T&D	3.5	2.8	10.1	10.7
DL	3.2	7.3	20.6	13.8	탑테리얼	3.0	1.5	(5.6)	(8.3)
세방전지	3.2	(5.0)	18.9	91.1	보르노이	2.6	5.1	15.6	(36.9)
넷마블	3.1	(5.3)	20.6	13.1	에이비엘바이오	2.4	2.7	17.2	2.4

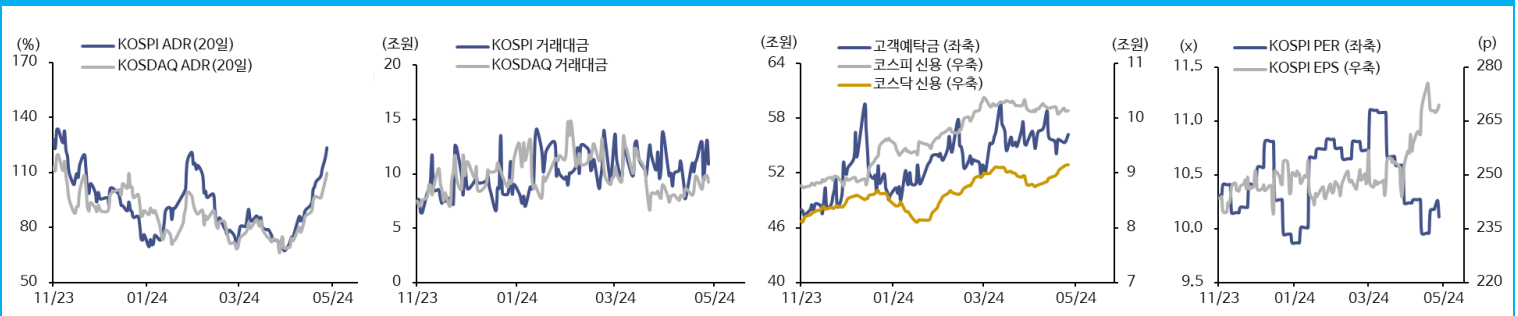
외국인 순매수 상위(단위: 억원,%)

기업명	금액	등락률	기업명	금액	등락률
HD현대중공업	2,827	(7.3)	알테오젠	270	6.5
알테오젠	386	6.5	효성중공업	226	17.8
기아	220	(1.7)	에코프로	145	(1.1)
현대차	190	(1.2)	HD현대마린솔루션	132	(1.2)
SK하이닉스	148	(1.6)	에코프로비엠	127	(1.6)
엔켐	147	0.3	롯데케미칼	108	4.5
효성중공업	127	17.8	HPSP	101	0.1
삼성화재	107	0.3	금호석유	96	2.5

52주 신고가(단위: 십억원,%)

기업명	시가총액	등락률	기업명	시가총액	등락률
삼성화재	17,576	0.3	LS	5,377	3.4
LS	5,377	3.4	효성중공업	3,455	17.8
삼양식품	3,363	30.0	클래시스	3,187	0.7

키 차트



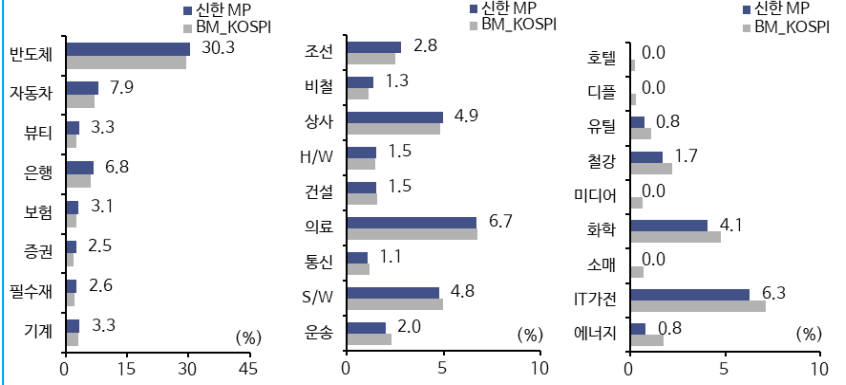
신한 리서치 포트폴리오: 국내주식형

신한 리서치 포트폴리오 성과

(03/21=100)



신한 리서치 포트폴리오 KOSPI 대비 업종 비중



자료: FnGuide, 신한투자증권 / 주: 업종별 KOSPI 대비 초과 비중 내림차순

5월 신한 리서치 포트폴리오

종목코드	종목명	수익률			종목코드	종목명	수익률		
		1D	1W	1M			1D	1W	1M
A005930	삼성전자	(0.1)	(1.9)	(2.3)	A051900	LG생활건강	1.1	(0.9)	22.0
A000660	SK하이닉스	4.2	10.0	7.8	A000100	유한양행	5.9	3.5	6.8
A373220	LG에너지솔루션	(1.0)	(1.8)	4.2	A047810	한국항공우주	0.7	3.4	12.6
A207940	삼성바이오로직스	0.4	0.4	(0.1)	A006260	LS	7.1	12.5	42.9
A005380	현대차	0.2	4.2	2.1	A001040	CJ	2.3	15.0	32.9
A000270	기아	0.7	2.7	0.0	A004020	현대제철	(0.3)	1.6	3.6
A068270	셀트리온	1.1	1.7	12.2	A005940	NH투자증권	1.6	3.8	17.4
A005490	POSCO홀딩스	0.3	1.1	5.8	A011780	금호석유	2.0	4.7	25.9
A006400	삼성SDI	0.7	2.6	14.2	A039030	이오테크닉스	2.5	(10.0)	(9.1)
A055550	신한지주	1.4	3.6	17.3	A036460	한국가스공사	4.3	3.4	12.7
A012330	현대모비스	1.1	0.4	(4.6)	A003230	삼양식품	2.4	10.8	39.6
A247540	에코프로비엠	2.6	(2.0)	(2.0)	A263750	펄어비스	3.0	19.1	47.6
A086790	하나금융지주	3.6	6.9	18.7	A041510	에스엠	2.1	0.6	8.8
A000810	삼성화재	10.0	17.1	31.2	A192820	코스맥스	0.6	12.6	23.9
A066570	LG전자	0.5	5.9	7.6	A035760	CJ ENM	(1.4)	2.2	13.6
A138040	메리츠금융지주	(4.7)	1.4	9.6	A004170	신세계	(0.5)	(2.4)	7.8
A042700	한미반도체	1.6	1.8	2.7	A298020	효성티앤씨	0.4	7.2	25.4
A015760	한국전력	(0.3)	(10.0)	(4.0)	A298050	효성첨단소재	(0.9)	3.0	19.4
A018260	삼성에스디에스	0.1	4.1	9.8	A009240	한샘	(1.7)	10.7	41.2
A329180	HD현대중공업	(1.3)	3.7	25.5	A034230	파라다이스	(0.3)	0.8	2.8
A034730	SK	0.4	2.1	2.1	A067160	SOOP	0.8	2.3	(2.2)
A009150	삼성전기	1.7	(0.3)	3.8	A213420	덕산네오룩스	0.5	4.1	6.8
A010130	고려야연	5.0	3.8	7.0	A074600	원익QnC	2.9	0.3	11.4
A090430	아모레퍼시픽	4.4	4.4	28.4	A001430	세아베스틸지주	2.9	11.9	17.2
A030200	KT	3.2	5.8	10.1	A352480	씨엔씨인터내셔널	(1.7)	(4.2)	3.3
A196170	알테오젠	2.0	4.8	5.8	A194480	데브시스터즈	(2.9)	10.4	17.0
A267260	HD현대일렉트릭	(0.2)	(4.8)	24.0	A042000	카페24	(0.5)	(0.9)	23.5
A005830	DB손해보험	7.1	16.8	25.7	A148150	세경하이테크	18.3	28.4	26.3
A010950	S-Oil	(0.1)	(1.1)	(11.5)	A007690	국도화학	(0.7)	1.8	8.8
A086280	현대글로벌비스	1.5	5.0	11.1	A236200	슈프리마	(2.6)	(2.6)	20.3

자료: FnGuide, 신한투자증권

Compliance Notice

- 본 자료는 리서치센터 해외주식팀의 의견을 반영하여 주식과 ETF 등으로 구성된 글로벌 포트폴리오이며 장기투자의 견고 상이하거나, 투자조건이 변경될 수 있습니다.
- 투자를 유도할 목적이 아니라 투자자의 투자 판단에 참고가 되는 정보 제공을 목적으로 하고 있습니다. 따라서 종목의 선택이나 투자의 최종 결정은 투자자 자신의 판단으로 하시기 바랍니다.
- 포트폴리오 변경은 추가 수익률 변화와 변동 상황 발생 시 진행되고 있으며 비중 및 편중도는 상승과 하락에 따른 조정으로 투자 권유나 매도를 의미하지 않습니다.
- 본 자료는 과거의 자료를 기초로 한 투자 참고 자료로서 향후 추가 움직임은 과거의 패턴과 다를 수 있습니다.
- 편입 이후 15% 이상 하락할 경우 Stop Loss 규정에 의해 포트폴리오에서 제외합니다.
- 글로벌 포트폴리오의 벤치마크(BM)는 MSCI AC World Index(70%) + Bloomberg Barclays World Bond Index(30%)입니다.
- 상기 종목 정보는 FnGuide, Bloomberg 및 WIND(중국, 홍콩)의 정보와 컨센서스 및 각 ETF 운용사 제공 자료를 인용했습니다.
- 주가(각각 통화 기준)는 각 시장의 직전거래일 기준 증가입니다.
- 수익률은 편입일의 종가 대비 직전거래일 종가를 원외로 환산해 계산한 수치입니다. (단, 미국 및 유럽 주식, 해외 상장 ETF는 전전거래일 증가 기준)
- 자료 제공일 현재 당사는 상기 회사가 발행한 주식을 1% 이상 보유하고 있지 않으며 지난 1년간 상기 회사의 최초 증권시장 상장시 대표 주권사로 참여한 적이 없습니다.
- 당사는 상기회사(아울, 메타 플랫폼스, 넷플릭스, 테슬라, 아마존, 엔비디아, AMD, 구글, 마이크로소프트)를 기초자산으로 ELS가 발행된 상태입니다. 기타의 종목은 회사와의 이해관계가 발생하지 않으며 회사 정책에 따라 추가 변경도 가능 합니다.
- 자료제공일 현재 조사분석 담당자는 상기 회사가 발행한 주식 및 주식관련사채에 대하여 규정상 고지하여야 할 재산적 이해관계가 없으며 어떠한 금전적 보상과도 연계되어 있지 않습니다.
- 본 자료는 당사 고객에 한하여 배포되는 자료로 어떠한 경우에도 당사의 허락 없이 임의로 복사, 대어, 재배포될 수 없습니다.