

KB 리서치 모닝코멘트



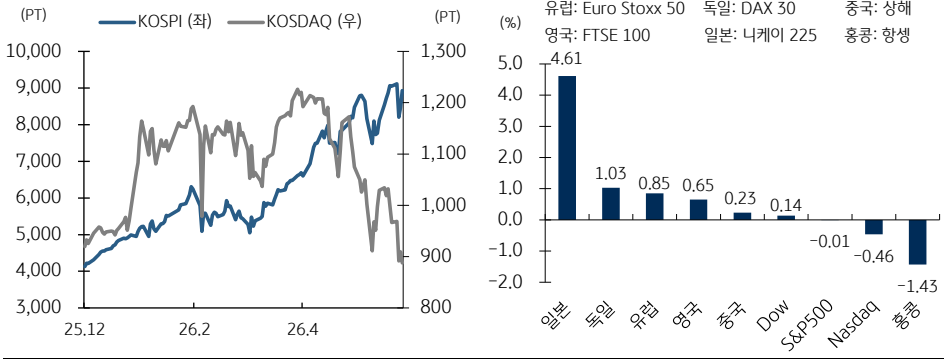
더 많은 리포트 보기

[리서치본부 투자전략정보팀]
2026년 6월 26일 (금)

투자전략정보팀 Analyst
임정은 jungeun.lim@kbf.com
태윤선 ystae@kbf.com



국내 및 글로벌 증시 동향



[미국 증시 동향]

- 애플이 반도체 가격 상승 부담에 약 20%의 가격 인상을 단행함에 따라 주가 6%대 하락하며 투자심리 약화
- 엔비디아 -1.64%, 마이크로소프트 -3.46%, 아마존 -3.10%, 메타 -2.65% 등 반도체 수요 큰 기업들 약세
- 반면, 마이크로론은 호실적 및 가이던스 상향에 약 +16% 급등 마감. AMD +2.47%, ASML +4.45% 동반 강세
- 연준이 선호하는 물가지표인 PCE와 근원PCE는 전월비 +0.4%, +0.3%로 예상치 (+0.5%, +0.3%)에 부합

[FICC 시장 동향]

- 미국 10년물 국채수익률 4.39% (+0.0bp), 예상에 부합한 PCE vs. 국제유가 상승 맞물리며 전강후약 흐름
- 달러 인덱스 101.43 (-0.18%), 연준이 선호하는 물가지표가 시장 예상 수준을 기록한 안도감에 소폭 하락
- 유가 71.92달러/배럴 (+2.25%), 호르무즈 해협 통항 선박 피격 소식과 낙폭 과도 인식에 5거래일 만에 상승

[중국 및 유럽 증시 동향]

- 중국 증시, 반도체 강세에 힘입어 상승. SMIC, 캄브리콘 각 4% 가까이 상승
- 유럽 증시, 마이크로론과 퀄컴의 시장 기대를 뛰어넘는 실적과 전망에 AI 우려 완화되며 일제히 상승

[주간 증시 캘린더] * 한국시간 기준, (실): 실적발표, (휴): 휴장, (미): 미국, (유): 유럽, (중): 중국, (한): 한국

- > 23 (화): 미 6월 S&P 글로벌 종합 PMI (잠정), 리치몬드 연방 제조업지수, > 24 (수): 미 1Q 경상수지
- > 25 (목): 미 1Q GDP (확정), 5월 PCE 물가지수, 개인소득/소비, 내구재주문 (잠정), (실) 마이크로론
- > 26 (금): 미 6월 미시간대 소비자심리지수 (확정), > 27 (토): 중 5월 산업생산

S&P 500 주요 섹터별 등락률

| 섹터 | 1D | | 1W | | |
|-------|-------|-------|-------------|-------|-------|
| | 1D | 1W | 1D | 1W | |
| 산업 | 2.19 | 2.79 | 4.66 | 6.71 | |
| 건강관리 | 1.49 | 3.70 | 4.17 | 8.54 | |
| 원자재 | 1.39 | +0.21 | 3.15 | 6.19 | |
| 에너지 | 0.98 | -0.60 | 3.04 | 2.82 | |
| 유틸리티 | 0.63 | 3.72 | 2.99 | 1.79 | |
| 정보서비스 | -0.09 | -1.84 | 1D | 1W | |
| 금융 | -0.48 | -0.80 | 브로드라인 리테일 | -3.06 | -4.33 |
| 부동산 | -0.57 | 0.71 | 소프트웨어 | -2.70 | -6.67 |
| 통신서비스 | -1.02 | -4.63 | IT 서비스 | -2.26 | -7.14 |
| 생활필수품 | -1.08 | -0.02 | 식품 및 필수품 소매 | -2.12 | -1.31 |
| 자유소비재 | -1.78 | -2.52 | 섬유, 의류 | -2.09 | -3.28 |

S&P 500 등락률 상위/하위 & 시총 Top 10

| 등락률 상위 | | | 등락률 하위 | | | 시총 Top 10 | | |
|-----------|-------|-------|-----------|-------|--------|-----------|-------|-------|
| 종목명 | 1D | 1W | 종목명 | 1D | 1W | 종목명 | 1D | 1W |
| 샌디스크/델라웨어 | 21.97 | 19.21 | 애플 | -6.12 | -7.03 | 엔비디아 | -1.64 | -4.35 |
| 바이오-테크네 | 20.08 | 28.55 | 로스 스토어스 | -5.89 | -7.77 | 알파벳 | -0.46 | -5.52 |
| 마이크론 테크놀로 | 15.74 | 16.33 | 델 테크놀로지스 | -5.67 | -2.35 | 애플 | -6.12 | -7.03 |
| 어플라이드 머티어 | 13.42 | 12.66 | MSCI | -5.67 | -8.77 | 마이크로소프트 | -3.46 | -6.88 |
| 코닝 | 10.78 | 29.99 | 코그니전트 테크놀 | -5.53 | -19.81 | 아마존닷컴 | -3.10 | -4.42 |
| 테라다인 | 10.48 | 15.52 | 아카마이 테크놀로 | -5.52 | -11.70 | 브로드컴 | -0.83 | -3.56 |
| KLA | 7.62 | 8.41 | 팔란티어 테크놀로 | -5.49 | -17.88 | 테슬라 | -0.11 | -5.36 |
| 레비티 | 7.48 | 16.06 | 코페이 | -5.36 | -7.79 | 메타 플랫폼스 | -2.65 | -4.35 |
| 램리서치 | 7.21 | 7.39 | 코인베이스 글로벌 | -5.06 | -13.58 | 마이크론 테크놀로 | 15.74 | 16.33 |
| 플렉스 | 7.01 | 12.68 | 나스닥 | -4.85 | -6.77 | 일라이 릴리 | 0.93 | 1.41 |

나스닥 100 & 다우 등락률 상위/하위

| 나스닥 등락률 상위 | | | 나스닥 등락률 하위 | | | 다우 등락률 상/하위 | | |
|------------|-------|-------|------------|-------|--------|-------------|-------|-------|
| 종목명 | 1D | 1W | 종목명 | 1D | 1W | 종목명 | 1D | 1W |
| 샌디스크/델라웨어 | 21.97 | 19.21 | 스트래티지 | -9.35 | -26.79 | 캐터필러 | 6.29 | 10.58 |
| 마이크론 테크놀로 | 15.74 | 16.33 | 애플 | -6.12 | -7.03 | 머크 | 4.02 | 8.67 |
| 어플라이드 머티어 | 13.42 | 12.66 | 로스 스토어스 | -5.89 | -7.77 | 유나이티드헬스 그 | 2.40 | 4.00 |
| 테라다인 | 10.48 | 15.52 | 로켓 랩 | -5.53 | -25.27 | 서원-윌리엄스 | 1.79 | 8.06 |
| KLA | 7.62 | 8.41 | 팔란티어 테크놀로 | -5.49 | -17.88 | 허니웰 인터내셔널 | 1.68 | 1.15 |
| 램리서치 | 7.21 | 7.39 | 애플 | -4.09 | -7.00 | 애플 | -6.12 | -7.03 |
| 웨스턴 디지털 | 4.90 | -5.16 | 마이크로소프트 | -3.46 | -6.88 | 마이크로소프트 | -3.46 | -6.88 |
| ASML 홀딩 | 4.45 | -1.43 | PDD 홀딩스 | -3.22 | -8.21 | 맥도날드 | -3.41 | -6.79 |
| 파카 | 3.97 | 3.70 | ARM 홀딩스 | -3.17 | -16.99 | 아마존닷컴 | -3.10 | -4.42 |
| 퀄컴 | 3.79 | -3.79 | 아마존닷컴 | -3.10 | -4.42 | 월트디즈니 | -3.04 | -2.79 |

KB증권은 동 조사분석자료를 기관투자자 또는 제3자에게 제공한 사실이 없습니다. 본 자료를 작성한 조사분석담당자와 그 배우자는 해당 종목과 재산적 이해관계가 없습니다. 본 자료 작성자는 게재된 내용이 본인의 의견을 정확하게 반영하고 있으며, 외부의 부당한 압력이나 간섭 없이 신의 성실하게 작성되었음을 확인합니다. 이 보고서는 고객들에게 투자에 관한 정보를 제공함 목적으로 작성된 것이며 계약의 청약 또는 청약의 유인을 구성하지 않습니다. 이 보고서는 KB증권이 신뢰할 만하다고 판단하는 자료와 정보에 근거하여 해당일 시점의 전문적인 판단을 반영한 의견이나 KB증권이 그 정확성이나 완전성을 보장하는 것은 아니며, 통지 없이 의견이 변경될 수 있습니다. 개별 투자는 고객의 판단에 의거하여 이루어져야 하며, 이 보고서는 어떠한 형태로도 고객의 투자판단 및 그 결과에 대한 법적 책임의 근거가 되지 않습니다. 이 보고서의 저작권은 KB증권에 있으므로 KB증권의 동의 없이 무단 복제, 배포 및 변형할 수 없습니다. 이 보고서에 학술 목적으로 작성된 것이 아니므로, 학술적인 목적으로 이용하려는 경우에는 KB증권에 사전 통보하여 동의를 얻으시기 바랍니다.

KB 리서치 모닝코멘트

[리서치본부 투자전략정보팀]
2026년 6월 26일 (금)

투자전략정보팀 Analyst
임정은 jungeun.lim@kbf.com
태윤선 ystae@kbf.com

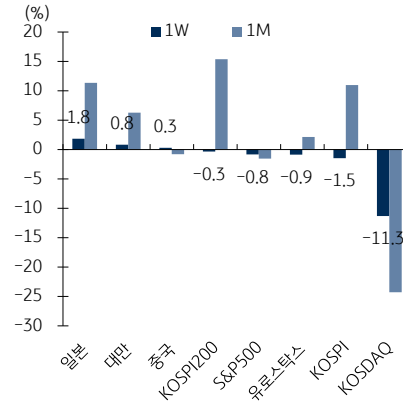


자료: Bloomberg, 한국시간 오전 7:20 기준, 상품가격은 근월물 기준 (일부 데이터는 시차가 있을 수 있음)

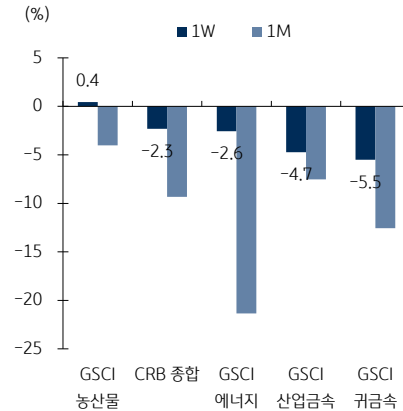
글로벌 증시 / 가상자산

| 단위 (종가 pt, 등락 %) | 종가 | 1D | 1W | 1M | 연초이후 | 3M추이 |
|------------------|----------|------|-------|-------|-------|------|
| KOSPI | 8,930.3 | 5.4 | -1.5 | 11.0 | 111.9 | |
| 한국 KOSPI200 | 1,454.2 | 6.2 | -0.3 | 15.4 | 140.0 | |
| KOSDAQ | 887.8 | -2.4 | -11.3 | -24.3 | -4.1 | |
| 미국 | | | | | | |
| 다우존스 | 51,920.6 | 0.1 | 0.8 | 2.7 | 8.0 | |
| 나스닥 | 25,358.6 | -0.5 | -2.5 | -3.7 | 9.1 | |
| S&P500 | 7,357.5 | 0.0 | -0.8 | -1.6 | 7.5 | |
| 러셀2000 | 3,007.9 | 0.7 | 3.1 | 4.8 | 21.2 | |
| 유럽 | | | | | | |
| 유로스탁스 | 6,267.5 | 0.9 | -0.9 | 2.1 | 8.2 | |
| 독일 | 24,994.8 | 1.0 | -0.1 | -1.6 | 2.1 | |
| 프랑스 | 8,431.6 | 0.5 | -0.4 | 2.1 | 3.5 | |
| 영국 | 10,529.9 | 0.7 | 1.3 | 0.6 | 6.0 | |
| 이탈리아 | 51,782.9 | 0.3 | -1.7 | 3.1 | 15.2 | |
| 아시아 | | | | | | |
| 일본 | 72,366.3 | 4.6 | 1.8 | 11.3 | 43.8 | |
| 홍콩 | 23,076.9 | -1.4 | -5.1 | -9.9 | -10.0 | |
| 싱가포르 | 5,219.0 | 0.1 | 0.1 | 3.8 | 12.3 | |
| 중국 | 4,120.3 | 0.2 | 0.3 | -0.8 | 3.8 | |
| 인디아 | 77,100.5 | 0.1 | -0.4 | 3.1 | -9.5 | |
| 대만 | 46,255.3 | 0.5 | 0.8 | 6.3 | 59.7 | |
| 베트남 | 1,863.1 | -0.8 | 1.8 | -1.1 | 4.4 | |
| 인도네시아 | 5,999.0 | 2.0 | -2.8 | -2.1 | -30.6 | |
| 호주 | 8,748.7 | -0.7 | -1.8 | 1.0 | 0.4 | |
| 가상 자산 | | | | | | |
| 비트코인 | 59,797.5 | 0.7 | -6.2 | -21.3 | -31.8 | |
| 이더리움 | 1,567.3 | 0.6 | -8.8 | -24.5 | -47.4 | |

글로벌 증시



원자재 시장



FICC

| 등락단위 (% , 금리는 bp) | 종가 | 1D | 1W | 1M | 연초이후 | 3M추이 |
|-------------------|----------|------|-------|-------|-------|------|
| 지수 (pt) | | | | | | |
| CRB 종합 | 356.1 | 1.7 | -2.3 | -9.3 | 19.2 | |
| GSCI 에너지 | 262.8 | 2.5 | -2.6 | -21.4 | 28.3 | |
| GSCI 귀금속 | 5,358.1 | 0.9 | -5.5 | -12.6 | -7.9 | |
| GSCI 산업금속 | 584.4 | 1.2 | -4.7 | -7.5 | 5.8 | |
| GSCI 농산물 | 361.2 | 1.5 | 0.4 | -4.0 | 2.5 | |
| 유가 (달러) | | | | | | |
| WTI | 71.9 | 2.2 | -6.3 | -25.5 | 25.3 | |
| BRENT | 75.3 | 2.1 | -5.7 | -21.7 | 23.7 | |
| 금속 (달러) | | | | | | |
| 금 | 4,030.5 | 1.0 | -7.5 | -10.9 | -7.2 | |
| 은 | 58.4 | 0.5 | -17.5 | -23.1 | -17.3 | |
| 구리 | 13,086.5 | -2.1 | -5.3 | -4.3 | 5.3 | |
| 곡물 (달러) | | | | | | |
| 옥수수 | 414.8 | 1.9 | -1.5 | -10.5 | -5.8 | |
| 소맥 | 591.0 | 0.9 | -3.5 | -8.5 | 16.6 | |
| 대두 | 1,127.5 | 1.7 | -0.4 | -5.8 | 9.4 | |
| 달러인덱스 | 101.43 | -0.2 | 1.3 | 2.2 | 3.2 | |
| 환율 (pt) | | | | | | |
| JPM 이머징통화 | 46.78 | 0.0 | -1.4 | -1.7 | 0.4 | |
| 유로/달러 (달러) | 1.14 | 0.0 | -0.9 | -2.2 | -3.2 | |
| 달러/위안 (위안) | 6.80 | 0.2 | -0.4 | -0.2 | 2.8 | |
| 금리 (%) | | | | | | |
| 미국 2년 | 4.12 | -2 | -5 | 0 | 65 | |
| 미국 10년 | 4.39 | 0 | -6 | -17 | 23 | |
| 독일 10년 | 2.86 | -1 | -7 | -9 | 0 | |
| 반도체 (달러) | | | | | | |
| 필라델피아 반도체 | 13,940.9 | 3.6 | 3.4 | 14.2 | 96.8 | |
| DDR3 4G | 9.9 | 0.4 | 5.1 | 31.0 | 166.2 | |

KB증권은 동 조사분석자료를 기관투자자 또는 제3자에게 제공한 사실이 없습니다. 본 자료를 작성한 조사분석담당자와 그 배우자는 해당 종목과 재산적 이해관계가 없습니다. 본 자료 작성자는 게재된 내용들이 본인의 의견을 정확하게 반영하고 있으며, 외부의 부당한 압력이나 간섭 없이 신의 성실하게 작성되었음을 확인합니다. 이 보고서는 고객들에게 투자에 관한 정보를 제공할 목적으로 작성된 것이며 계약의 청약 또는 청약의 유인을 구성하지 않습니다. 이 보고서는 KB증권이 신뢰할 만하다고 판단하는 자료와 정보에 근거하여 해당일 시장의 전문적인 판단을 반영한 의견이나 KB증권이 그 정확성이나 완전성을 보장하는 것은 아니며, 통지 없이 의견이 변경될 수 있습니다. 개별 투자는 고객의 판단에 의거하여 이루어져야 하며, 이 보고서는 어떠한 형태로도 고객의 투자판단 및 그 결과에 대한 법적 책임의 근거가 되지 않습니다. 이 보고서의 저작권은 KB증권에 있으므로 KB증권의 동의 없이 무단 복제, 배포 및 변형할 수 없습니다. 이 보고서는 학술 목적으로 작성된 것이 아니므로, 학술적인 목적으로 이용하려는 경우에는 KB증권에 사전 통보하여 동의를 얻으시기 바랍니다.