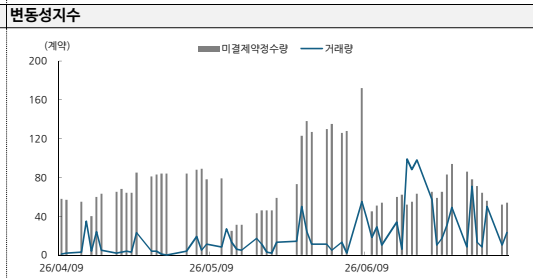
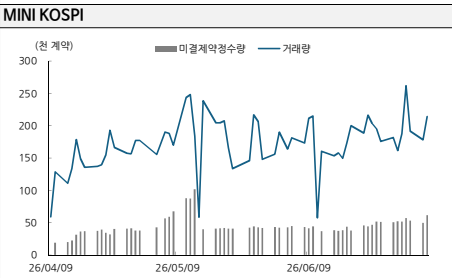
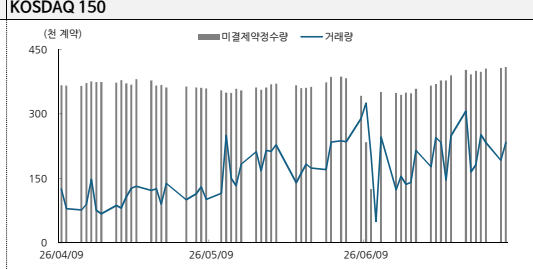
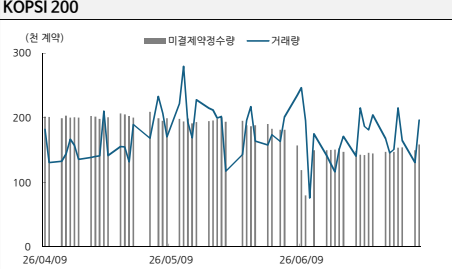


DS Futures Daily



2026.07.08

지수 선물(연결) 거래량과 미결제약정 추이



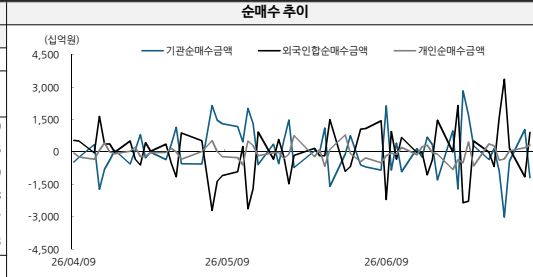
만기별 지수선물 동향

종목명	시가	기초자산가격	전일비	증감율	베이스스
코스피200 2609	1273.55	1293.13	-87.30	-6.70	-19.58
코스피200 2612	1270.05	1293.13	-80.65	-6.14	-23.08
코스피200 2703	1263.50	1293.13	-57.75	-4.37	-29.63
코스피200 2706	1272.15	1293.13	-58.50	-4.40	-20.96
코스피200 2712	1293.85	1293.13	-59.95	-4.43	0.72
코스피200 2806	1294.75	1293.13	-72.80	-5.32	1.62
코스피200 2812	1333.65	1293.13	-62.70	-4.49	40.52

종목명	시가	기초자산가격	전일비	증감율	베이스스
코스닥150 2609	1499.1	1487.98	-43.10	-2.87	11.12
코스닥150 2612	1508.0	1487.98	-55.70	-3.69	20.02
코스닥150 2703	1492.3	1487.98	-24.60	-1.62	4.32
코스닥150 2706	1505.1	1487.98	-24.90	-1.63	17.12
코스닥150 2712	1533.9	1487.98	-25.50	-1.64	45.92
코스닥150 2806	1557.8	1487.98	-25.90	-1.64	69.82
코스닥150 2812	1587.5	1487.98	-26.40	-1.64	99.52

투자자별 KOSPI 200 선물 투자현황

투자자종류 (단위: 십억원)	07월 07일	
	매수	매도
전체	64,182	64,182
외국인	49,387	48,479
기관계	5,997	7,184
증권선물	4113.96	4587.10
- 투신	1286.25	1924.65
- 은행	76.12	66.50
- 보험	84.19	138.88
- 종신금	30.27	21.47
- 연기금	405.95	445.53
개인	8,798	8,519



개별주식 선물 거래량 상위종목

종목명	기초자산 가격	선물가격	거래량	미결제약정	베이스스
삼성전자 연결	296,000	307,500	7,503,825	2,776,415	-500
SK하이닉스 연결	2,201,000	2,289,000	1,378,315	586,455	26,000
금호타이어 연결	6,330	6,200	281,061	279,324	-180
삼성중공업 연결	22,450	22,950	175,104	347,437	250
두산에너지 연결	81,600	83,500	166,059	82,123	500
한화오션 연결	89,800	103,200	162,085	114,867	700
LG전자 연결	189,100	185,200	147,706	36,729	1,900
한국전력 연결	38,200	38,800	134,876	111,098	-150
대우건설 연결	16,820	17,750	105,757	148,577	220
우리금융지 연결	31,550	31,400	103,045	129,360	350

외국인·기관 동반 시그널 트래킹 (Z-score 기반, 20일)

20일 요약	동반매수 0일 / 동반매도 0일		↓ 디버전스 3일 / △▽ 단방향 2일 임계값 Z ≥ 1.5		△ 디버전스 5일 평균 Z: +0.70 / 기 -0.78		지표 설명
일자	외국인 Z	기관 Z	외국인 순매수	기관 순매수	시그널	코멘트	▶ 무엇을 추적하나
07월07일	0.60	-0.92	908.4	(1,187.4)	○ 중립	평소 흐름 - 특이 시그널 없음	KOSPI 200 선물에서 외국인과 기관의 일일 순매수가 이상치인 날을 감지합니다. 단순 금액 크기가 아닌 20일 평균 대비 얼마나 변한 흐름인지(Z-score)를 기준으로 시그널을 판단합니다.
07월06일	(0.9)	0.8	(1,156.4)	1045.5	○ 중립	평소 흐름 - 특이 시그널 없음	
07월03일	(0.0)	(0.3)	175.6	-417.3	○ 중립	평소 흐름 - 특이 시그널 없음	▶ Z-score란
07월02일	2.5	(2.6)	3,370.2	-3019.8	↓ 디버전스	외인 적극매수 vs 기관 청산	관측값이 최근 20일 평균에서 표준편차의 몇 배만큼 떨어져 있는지 나타내는 수치입니다. 각 일자리는 그 시점 직전 20일 윈도우만 참조합니다(look-ahead bias 제거). • Z = +1.5: 평소보다 우렷이 많은 매수 • Z = -1.5: 평소보다 우렷이 많은 매도 • Z < 1.5: 일상적 범위
07월01일	1.3	(0.9)	1,604.1	-879.7	○ 중립	평소 흐름 - 특이 시그널 없음	▶ 시그널 분류 ● 강한 동반매도 ● 강한 디버전스
06월30일	(0.5)	0.0	(674.8)	149.5	○ 중립	평소 흐름 - 특이 시그널 없음	
06월29일	(0.0)	(0.4)	(7.2)	-352	○ 중립	평소 흐름 - 특이 시그널 없음	▶ 단방향 강세 △ 단방향 강세 ○ 중립
06월26일	0.4	0.1	503.5	294.4	○ 중립	평소 흐름 - 특이 시그널 없음	
06월25일	(2.0)	1.4	(2,280.1)	1716.8	△ 단방향	단방향 이변 - 추가 확인 필요	▶ 사용 주의
06월24일	(2.4)	3.0	(2,351.6)	2838.5	↓ 디버전스	외인 청산 vs 기관 적극매수	
06월23일	2.1	(1.8)	2,150.1	-1717.8	↓ 디버전스	외인 적극매수 vs 기관 청산	• 이 지표는 선물 거래대금 흐름만 보므로 결정적 메트릭이 아닙니다. • 미결제약정(OI)·베이스스·옵션 지표와 함께 고차 확인하세요. • 20일 윈도우 기준으로 장기 추세도 '평소'에 포함됩니다.
06월22일	(0.0)	1.1	8.6	981.3	○ 중립	평소 흐름 - 특이 시그널 없음	
06월19일	1.6	(1.5)	1,472.1	-1301.6	△ 단방향	단방향 이변 - 추가 확인 필요	
06월18일	(0.4)	0.4	(360.8)	346.2	○ 중립	평소 흐름 - 특이 시그널 없음	
06월17일	(1.2)	0.8	(1,065.4)	682.8	○ 중립	평소 흐름 - 특이 시그널 없음	
06월16일	(0.1)	(0.2)	(19.5)	-229.3	○ 중립	평소 흐름 - 특이 시그널 없음	
06월15일	(0.0)	0.1	(28.0)	154.9	○ 중립	평소 흐름 - 특이 시그널 없음	
06월12일	0.7	(1.1)	671.2	-915	○ 중립	평소 흐름 - 특이 시그널 없음	
06월11일	(0.2)	0.2	(340.9)	414.3	○ 중립	평소 흐름 - 특이 시그널 없음	
06월10일	1.0	(1.1)	947.3	-833	○ 중립	평소 흐름 - 특이 시그널 없음	

Compliance Notice

본 자료에 기재된 내용들은 작성자 본인의 의견을 정확하게 반영하고 있으며 외부의 부당한 압력이나 간섭 없이 작성되었음을 확인합니다. 본 자료는 고객의 증권투자를 돕기 위한 정보제공을 목적으로 제작되었습니다. 본 자료에 수록된 내용은 당사 리서치센터가 신뢰할 만한 자료 및 정보를 바탕으로 작성한 것이나, 당사가 그 정확성이나 완전성을 보장할 수 없으므로 참고자료로만 활용하시기 바라며 유가증권 투자 시 투자자 자신의 판단과 책임하에 최종결정을 하시기를 바랍니다. 따라서 본 자료는 어떠한 경우에도 고객의 증권투자 결과에 대한 법적 책임소개의 증빙자료로 사용될 수 없습니다. 본 자료는 당사의 저작물로서 모든 저작권은 당사에 있으며 어떠한 경우에도 당사의 동의 없이 복제, 배포, 전송, 변형될 수 없습니다.