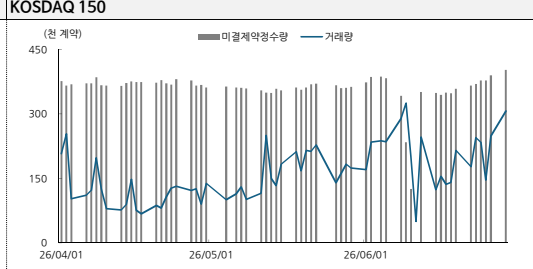
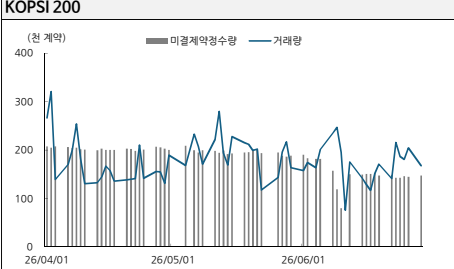


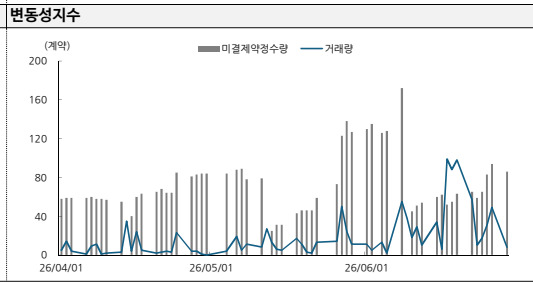
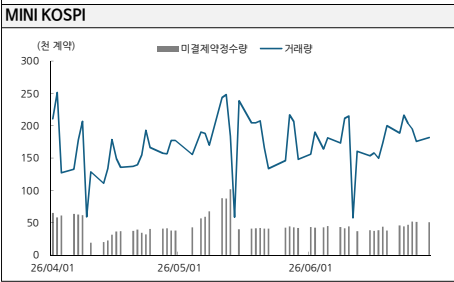
2026.06.30

### 지수 선물(연결) 거래량과 미결제약정 추이



### 만기별 지수선물 동향

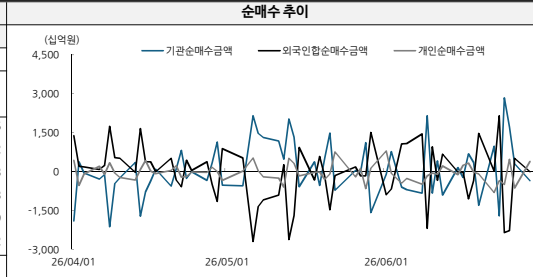
종목명	시가	기초자산가격	전일비	증감율	베이스스
코스피200 2606	0.00	0.00	0.00	0.00	0.00
코스피200 2609	1385.30	1366.49	-10.60	-0.77	18.81
코스피200 2612	1356.50	1366.49	9.45	0.69	-9.99
코스피200 2703	1384.95	1366.49	-19.85	-1.41	18.46
코스피200 2706	1394.60	1366.49	-20.05	-1.42	28.11
코스피200 2712	1418.65	1366.49	-20.50	-1.42	52.16
코스피200 2812	1430.00	1366.49	32.00	2.29	63.51



종목명	시가	기초자산가격	전일비	증감율	베이스스
코스닥150 2606	1622.5	1771.26	142.80	8.82	-148.76
코스닥150 2609	1579.9	1540.77	137.00	8.73	39.13
코스닥150 2612	1644	1540.77	110.90	7.03	103.23
코스닥150 2703	1707.3	1540.77	135.10	8.59	166.53
코스닥150 2706	1721.8	1540.77	136.30	8.60	181.03
코스닥150 2712	1754.7	1540.77	138.80	8.59	213.93
코스닥150 2812	1817.1	1540.77	143.90	8.60	276.33

### 투자자별 KOSPI 200 선물 투자현황

투자자종류 (단위: 십억원)	06월 29일	
	매수	매도
전체	64,804	64,804
외국인	47,812	47,819
기관계	6,688	7,040
증권선물	4537.91	5442.95
투신	1088.37	559.32
은행	113.96	114.73
보험	67.80	19.03
중신금	15.57	20.79
연기금	864.22	883.02
개인	10,305	9,945



### 개별주식 선물 거래량 상위종목

종목명	기초자산 가격	선물가격	거래량	미결제약정	베이스스
삼성전자 연결	323,000	338,000	4,764,038	5,922,731	1500
SK하이닉스 연결	2,628,000	2,699,000	848,945	1,638,122	4000
삼성중공업 연결	24,450	23,200	264,161	317,665	250
대우건설 연결	19,810	18,500	263,625	214,031	40
두산에너지 연결	88,000	81,600	254,802	121,859	600
금호타이어 연결	5,320	5,200	209,236	172,490	0
미래에셋증권 연결	43,550	40,300	192,300	385,827	-100
한국전력 연결	38,250	37,300	186,857	153,241	500
에프에프 연결	118,000	96,000	178,669	71,602	-500
HPSP 연결	53,700	53,300	175,993	134,933	100

### 외국인·기관 동반 시그널 트랙킹 (Z-score 기반, 20일)

20일 요약	동반매수 0일 / 동반매도 0일		외국인 순매수 / 기관 순매수		Z-score		5일 평균 Z-외 / 기 +0.48		△ 디버전스	
일자	외국인 Z	기관 Z	외국인 순매수	기관 순매수	시그널	코멘트				
06월29일	-0.03	-0.35	(7.2)	(352.0)	○ 중립	평소 흐름 - 특이 시그널 없음				
06월26일	0.4	0.1	503.5	294.4	○ 중립	평소 흐름 - 특이 시그널 없음				
06월25일	(2.0)	1.4	(2,280.1)	1716.8	△ 단방향	단방향 이변 - 추가 확인 필요				
06월24일	(2.4)	3.0	(2,351.6)	2838.5	↓ 디버전스	외인 청산 vs 기관 적극매수				
06월23일	2.1	(1.8)	2,150.1	-1717.8	↓ 디버전스	외인 적극매수 vs 기관 청산				
06월22일	(0.0)	1.1	8.6	981.3	○ 중립	평소 흐름 - 특이 시그널 없음				
06월19일	1.6	(1.5)	1,472.1	-1301.6	△ 단방향	단방향 이변 - 추가 확인 필요				
06월18일	(0.4)	0.4	(360.8)	346.2	○ 중립	평소 흐름 - 특이 시그널 없음				
06월17일	(1.2)	0.8	(1,065.4)	682.8	○ 중립	평소 흐름 - 특이 시그널 없음				
06월16일	(0.1)	(0.2)	(19.5)	-229.3	○ 중립	평소 흐름 - 특이 시그널 없음				
06월15일	(0.0)	0.1	(28.0)	154.9	○ 중립	평소 흐름 - 특이 시그널 없음				
06월12일	0.7	(1.1)	671.2	-915	○ 중립	평소 흐름 - 특이 시그널 없음				
06월11일	(0.2)	0.2	(340.9)	414.3	○ 중립	평소 흐름 - 특이 시그널 없음				
06월10일	1.0	(1.1)	947.3	-833	○ 중립	평소 흐름 - 특이 시그널 없음				
06월09일	(1.9)	2.0	(2,200.4)	2144.7	↓ 디버전스	외인 청산 vs 기관 적극매수				
06월08일	1.7	(1.2)	1,444.4	-837	△ 단방향	단방향 이변 - 추가 확인 필요				
06월05일	1.4	(1.2)	1,081.6	-697.2	○ 중립	평소 흐름 - 특이 시그널 없음				
06월04일	1.5	(1.1)	1,064.8	-603.9	○ 중립	평소 흐름 - 특이 시그널 없음				
06월02일	(0.2)	0.3	(680.2)	767.6	○ 중립	평소 흐름 - 특이 시그널 없음				
06월01일	(0.4)	(0.6)	(902.7)	-103.4	○ 중립	평소 흐름 - 특이 시그널 없음				

### 전략

지표 설명
▶ 무엇을 추적하나
KOSPI 200 선물에서 외국인과 기관의 일일 순매수가 이상치인 날을 감지합니다. 단순 금액 크기가 아닌 20일 평균 대비 얼마나 변한 흐름인지(Z-score)를 기준으로 시그널을 판단합니다.
▶ Z-score란
관측값이 최근 20일 평균에서 표준편차의 몇 배만큼 떨어져 있는지 나타내는 수치입니다. 각 일자는 그 시점 직전 20일 윈도우만 참조합니다(look-ahead bias 제거). • Z = +1.5: 평소보다 뚜렷이 많은 매수 • Z = -1.5: 평소보다 뚜렷이 많은 매도 •  Z  < 1.5: 일상적 범위
▶ 시그널 분류
강한 동반매수
● 강한 동반매도
↓ 강한 디버전스
△ 단방향 경계
○ 중립
▶ 사용 주의
• 이 지표는 선물 거래대금 흐름만 보므로 결정적 매매신호가 아닙니다. • 미결제약정(OI)·베이스스·증선 지표와 함께 고차 확인하세요. • 20일 윈도우 기준이므로 장기 추세도 '평소'에 포함됩니다.

### Compliance Notice

본 자료에 기재된 내용들은 작성자 본인의 의견을 정확하게 반영하고 있으며 외부의 부당한 압력이나 간섭 없이 작성되었음을 확인합니다. 본 자료는 고객의 증권투자를 돕기 위한 정보제공을 목적으로 제작되었습니다. 본 자료에 수록된 내용은 당사 리서치센터가 신뢰할 만한 자료 및 정보를 바탕으로 작성한 것이나, 당사자 그 정확성이나 완전성을 보장할 수 없으므로 참고자료로만 활용하시기 바라며 유가증권 투자 시 투자자 자신의 판단과 책임하에 최종결정을 하시기를 바랍니다. 따라서 본 자료는 어떠한 경우에도 고객의 증권투자 결과에 대한 법적 책임소개의 증빙자료로 사용될 수 없습니다. 본 자료는 당사의 저작물로서 모든 저작권은 당사에게 있으며 어떠한 경우에도 당사의 동의 없이 복제, 배포, 전송, 변형될 수 없습니다.