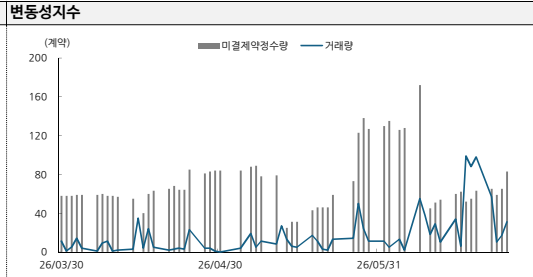
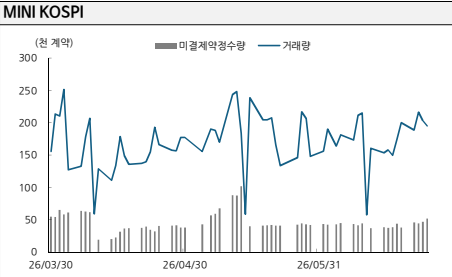
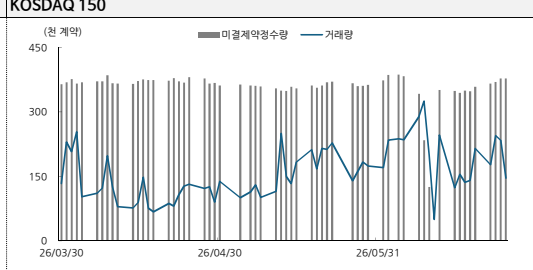
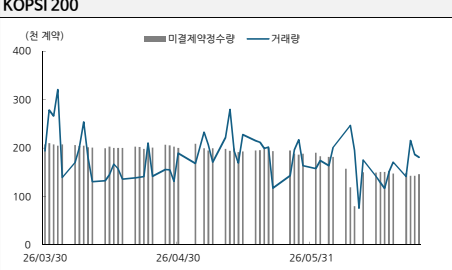


# DS Futures Daily



2026.06.26

## 지수 선물(연결) 거래량과 미결제약정 추이



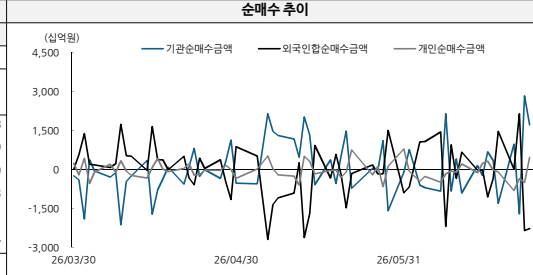
## 만기별 지수선물 동향

종목명	시가	기초자산가격	전일비	증감율	베이스스
코스피200 2606	0.00	0.00	0.00	0.00	0.00
코스피200 2609	1475.40	1369.62	-18.55	-1.27	105.78
코스피200 2612	1484.80	1369.62	63.55	4.59	115.18
코스피200 2703	1477.05	1369.62	9.65	0.66	107.43
코스피200 2706	1492.90	1369.62	81.25	5.76	123.28
코스피200 2712	1519.00	1369.62	82.10	5.71	149.38
코스피200 2812	1568.00	1369.62	84.10	5.67	198.38

종목명	시가	기초자산가격	전일비	증감율	베이스스
코스닥150 2606	1622.5	1771.26	142.80	8.82	-148.76
코스닥150 2609	1690.0	1644.97	-107.10	-6.34	45.03
코스닥150 2612	1623.2	1644.97	-27.60	-1.67	-21.77
코스닥150 2703	1638.9	1644.97	-41.10	-2.45	-6.07
코스닥150 2706	1652.9	1644.97	-42.00	-2.48	7.93
코스닥150 2712	1684.5	1644.97	-43.70	-2.53	39.53
코스닥150 2812	1743.7	1644.97	-47.00	-2.62	98.73

## 투자자별 KOSPI 200 선물 투자현황

투자자종류 (단위: 십억원)	06월 25일	
	매수	매도
전체	73,992	73,992
외국인	54,572	56,852
기관계	8,305	6,588
증권선물	4814.81	4851.88
투신	2788.96	1185.39
은행	56.62	32.60
보험	171.54	43.33
중신금	43.20	43.71
연기금	429.75	431.14
개인	11,115	10,552



## 개별주식 선물 거래량 상위종목

종목명	기초자산 가격	선물가격	거래량	미결제약정	베이스스
삼성전자 연결	358,500	365,000	5,427,757	6,332,438	3500
SK하이닉스 연결	2,956,000	2,871,000	1,231,285	1,816,550	35000
미래에셋증권 연결	43,450	42,650	314,460	396,726	-250
대한항공 연결	29,100	28,150	264,912	180,087	50
삼성중공업 연결	23,800	24,950	203,413	308,545	0
두산에너빌 연결	87,800	91,900	176,670	117,987	-300
대우건설 연결	19,860	19,740	175,889	220,619	-110
금호타이어 연결	4,480	4,880	171,769	70,626	-75
한국전력 연결	38,800	38,000	171,506	140,906	350
한화생명 연결	4,690	4,680	152,873	100,081	-10

## 외국인·기관 동반 시그널 트래킹 (Z-score 기반, 20일)

20일 요약	동반매수 0일 / 동반매도 0일		↓ 디버전스 4일 / △▽ 단방향 3일 일계값  Z  ≥ 1.5		△ 디버전스 5일 평균 Z: 외 -0.15 / 기 +0.44		전략
일자	외국인 Z	기관 Z	외국인 순매수	기관 순매수	시그널	코멘트	무엇을 추적하나
06월25일	-1.97	1.43	(2,280.1)	1,716.8	△ 단방향	단방향 이변 - 추가 확인 필요	KOSPI 200 선물에서 외국인과 기관의 일일 순매수가 이상치인 날을 감지합니다. 단순 금액 크기가 아닌 20일 평균 대비 얼마나 변한 흐름인지(Z-score)를 기준으로 시그널을 판단합니다.
06월24일	(2.4)	3.0	(2,351.6)	2838.5	↓ 디버전스	외인 청산 vs 기관 적립매수	
06월23일	2.1	(1.8)	2,150.1	-1717.8	↓ 디버전스	외인 적립매수 vs 기관 청산	▶ Z-score란
06월22일	(0.0)	1.1	8.6	981.3	○ 중립	평소 흐름 - 특이 시그널 없음	관측값이 최근 20일 평균에서 표준편차의 몇 배만큼 떨어져 있는지 나타내는 수치입니다. 각 일자는 그 시점 직전 20일 윈도우만 참조합니다(look-ahead bias 제거).
06월19일	1.6	(1.5)	1,472.1	-1301.6	△ 단방향	단방향 이변 - 추가 확인 필요	• Z = +1.5: 평소보다 뚜렷이 많은 매수
06월18일	(0.4)	0.4	(360.8)	346.2	○ 중립	평소 흐름 - 특이 시그널 없음	• Z = -1.5: 평소보다 뚜렷이 많은 매도
06월17일	(1.2)	0.8	(1,065.4)	682.8	○ 중립	평소 흐름 - 특이 시그널 없음	•  Z  < 1.5: 일상적 범위
06월16일	(0.1)	(0.2)	(19.5)	-229.3	○ 중립	평소 흐름 - 특이 시그널 없음	▶ 시그널 분류
06월15일	(0.0)	0.1	(28.0)	154.9	○ 중립	평소 흐름 - 특이 시그널 없음	강한 동반매수
06월12일	0.7	(1.1)	671.2	-915	○ 중립	평소 흐름 - 특이 시그널 없음	● 강한 동반매도
06월11일	(0.2)	0.2	(340.9)	414.3	○ 중립	평소 흐름 - 특이 시그널 없음	↓ 강한 디버전스
06월10일	1.0	(1.1)	947.3	-833	○ 중립	평소 흐름 - 특이 시그널 없음	△ 단방향 강세
06월09일	(1.9)	2.0	(2,200.4)	2144.7	↓ 디버전스	외인 청산 vs 기관 적립매수	○ 중립
06월08일	1.7	(1.2)	1,444.4	-837	△ 단방향	단방향 이변 - 추가 확인 필요	▶ 사용 주의
06월05일	1.4	(1.2)	1,081.6	-697.2	○ 중립	평소 흐름 - 특이 시그널 없음	
06월04일	1.5	(1.1)	1,064.8	-603.9	○ 중립	평소 흐름 - 특이 시그널 없음	• 미결제약정(OI)·베이스스·움선 지표와 함께 고차 확인하세요.
06월02일	(0.2)	0.3	(680.2)	767.6	○ 중립	평소 흐름 - 특이 시그널 없음	• 20일 윈도우 기준으로 장기 추세도 '평소'에 포함됩니다.
06월01일	(0.4)	(0.6)	(902.7)	-103.4	○ 중립	평소 흐름 - 특이 시그널 없음	
05월29일	2.0	(2.4)	1,503.9	-1588.6	↓ 디버전스	외인 적립매수 vs 기관 청산	
05월28일	0.3	0.6	(166.6)	1117.5	○ 중립	평소 흐름 - 특이 시그널 없음	

## Compliance Notice

본 자료에 기재된 내용들은 작성자 본인의 의견을 정확하게 반영하고 있으며 외부의 부당한 압력이나 간섭 없이 작성되었음을 확인합니다. 본 자료는 고객의 증권투자를 돕기 위한 정보제공을 목적으로 제작되었습니다. 본 자료에 수록된 내용은 당사 리서치센터가 신뢰할 만한 자료 및 정보를 바탕으로 작성한 것이며, 당사가 그 정확성이나 완전성을 보장할 수 없으므로 참고자료로만 활용하시기 바라며 유가증권 투자 시 투자자 자신의 판단과 책임하에 최종결정을 하시기를 바랍니다. 따라서 본 자료는 어떠한 경우에도 고객의 증권투자 결과에 대한 법적 책임소개의 증빙자료로 사용될 수 없습니다. 본 자료는 당사의 저작물로서 모든 저작권은 당사에게 있으며 어떠한 경우에도 당사의 동의 없이 복제, 배포, 전송, 변형될 수 없습니다.