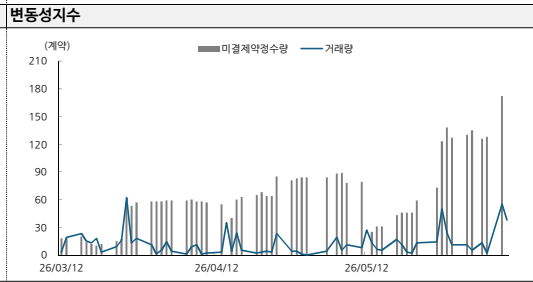
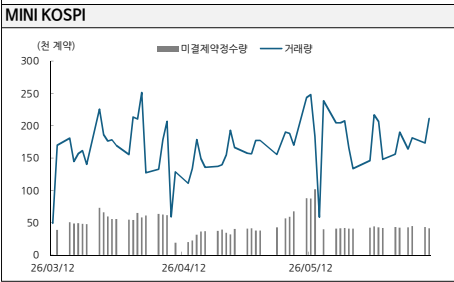
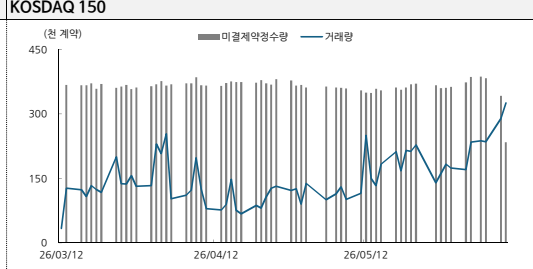
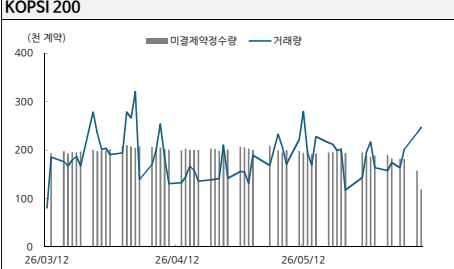


2026.06.10

### 지수 선물(연결) 거래량과 미결제약정 추이



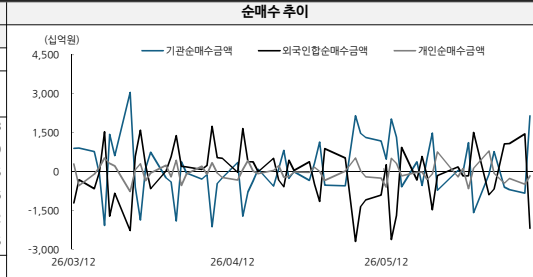
### 만기별 지수선물 동향

종목명	시가	기초자산가격	전일비	증감율	베이스스
코스피200 2606	1242.80	1186.54	-6.85	-0.55	56.26
코스피200 2609	1254.90	1186.54	-8.30	-0.66	68.36
코스피200 2612	1250.00	1186.54	108.25	9.06	63.46
코스피200 2703	1314.30	1186.54	112.00	9.32	127.76
코스피200 2706	1324.55	1186.54	112.85	9.31	138.01
코스피200 2712	1349.55	1186.54	109.15	8.80	163.01
코스피200 2812	1395.20	1186.54	117.85	9.23	208.66

종목명	시가	기초자산가격	전일비	증감율	베이스스
코스닥150 2606	1629.9	1586.33	35.00	2.15	43.57
코스닥150 2609	1600.6	1586.33	31.60	1.92	14.27
코스닥150 2612	1721.6	1586.33	110.20	6.84	135.27
코스닥150 2703	1733.7	1586.33	111.00	6.84	147.37
코스닥150 2706	1749.8	1586.33	111.80	6.83	163.47
코스닥150 2712	1785.8	1586.33	113.30	6.77	199.47
코스닥150 2812	1852.4	1586.33	116.30	6.70	266.07

### 투자자별 KOSPI 200 선물 투자현황

투자자종류 (단위: 십억원)	06월 09일	
	매수	매도
전체	136,634	136,634
외국인	91,634	93,834
기관계	23,881	21,736
증권선물	12826.36	13269.68
투신	8012.46	5474.80
은행	101.01	90.25
보험	1701.32	1646.96
중신금	106.65	105.02
연기금	1133.09	1149.45
개인	21,119	21,064



### 개별주식 선물 거래량 상위종목

종목명	기초자산 가격	선물가격	거래량	미결제약정	베이스스
삼성전자 연결	322,000	311,500	6,060,924	2,965,306	-1500
SK하이닉스 연결	2,215,000	2,050,000	1,206,180	745,573	5000
NAVER 연결	257,000	286,000	354,435	54,961	-3500
미래에셋증권 연결	51,500	51,000	291,908	433,151	-1000
삼성중공업 연결	25,850	26,900	280,320	275,767	-200
대우건설 연결	21,050	21,500	259,569	204,825	-300
한국전력 연결	36,100	36,950	243,815	121,440	300
LG디스플레이 연결	13,970	14,140	201,300	167,687	140
투신메리츠 연결	92,300	88,800	171,214	98,156	-300
LG전자 연결	248,000	276,000	161,063	54,337	-2000

### 외국인·기관 동반 시그널 트레이킹 (Z-score 기반, 20일)

20일 요약	동반매수 0일 / 동반매도 0일		↓ 디버전스 3일 / △▽ 단방향 1일 임계값  Z  ≥ 1.5		△ 디버전스 5일 평균 Z: 외 +0.49 / 기 -0.25		지표 설명
일자	외국인 Z	기관 Z	외국인 순매수	기관 순매수	시그널	코멘트	▶ 무엇을 추적하나
06월09일	-1.85	1.97	(2,200.4)	2,144.7	↓ 디버전스	외인 vs 기관 적극매수	KOSPI 200 선물에서 외국인과 기관의 일일 순매수가 이상치인 날을 감지합니다. 단순 금액 크기가 아닌 20일 평균 대비 얼마나 강한 흐름인지(Z-score)를 기준으로 시그널을 판단합니다.
06월08일	1.7	(1.2)	1,444.4	-837	△ 단방향	단방향 이변 - 추가 확인 필요	
06월05일	1.4	(1.2)	1,081.6	-697.2	○ 중립	평소 흐름 - 특이 시그널 없음	▶ Z-score란
06월04일	1.5	(1.1)	1,064.8	-603.9	○ 중립	평소 흐름 - 특이 시그널 없음	관측값이 최근 20일 평균에서 표준편차의 몇 배만큼 떨어져 있는지 나타내는 수치입니다. 각 일자별 Z-score는 그 시점 직전 20일 윈도우만 참조합니다(look-ahead bias 제거). • Z = +1.5: 평소보다 우렷이 많은 매수 • Z = -1.5: 평소보다 우렷이 많은 매도 •  Z  < 1.5: 일상적 범위
06월02일	(0.2)	0.3	(680.2)	767.6	○ 중립	평소 흐름 - 특이 시그널 없음	
06월01일	(0.4)	(0.6)	(902.7)	-103.4	○ 중립	평소 흐름 - 특이 시그널 없음	▶ 시그널 분류
05월29일	2.0	(2.4)	1,503.9	-1588.6	↓ 디버전스	외인 적극매수 vs 기관 청산	● 강한 동반매도
05월28일	0.3	0.6	(166.6)	1117.5	○ 중립	평소 흐름 - 특이 시그널 없음	↓ 강한 디버전스
05월27일	0.3	(0.6)	(169.8)	-16.1	○ 중립	평소 흐름 - 특이 시그널 없음	△ 단방향 강세
05월26일	0.6	(0.5)	169.9	43.7	○ 중립	평소 흐름 - 특이 시그널 없음	○ 중립
05월22일	0.4	(1.5)	(153.2)	-727.2	○ 중립	평소 흐름 - 특이 시그널 없음	▶ 사용 주의
05월21일	(0.9)	1.1	(1,475.6)	1481.1	○ 중립	평소 흐름 - 특이 시그널 없음	• 이 지표는 선물 거래대금 흐름만 보므로 결정적 매신호가 아닙니다. • 미결제약정(OI)·베이스스·옵션 지표와 함께 고차 확인하세요. • 20일 윈도우 기준이므로 장기 추세도 '평소'에 포함됩니다.
05월20일	0.2	0.1	(194.7)	523.5	○ 중립	평소 흐름 - 특이 시그널 없음	
05월19일	1.0	(1.2)	577.6	-540.5	○ 중립	평소 흐름 - 특이 시그널 없음	
05월18일	0.1	(0.1)	(332.6)	366.6	○ 중립	평소 흐름 - 특이 시그널 없음	
05월15일	1.3	(1.1)	925.4	-586.4	○ 중립	평소 흐름 - 특이 시그널 없음	
05월14일	(1.3)	1.0	(1,704.9)	1318.7	○ 중립	평소 흐름 - 특이 시그널 없음	
05월13일	(2.6)	2.0	(2,632.2)	2026.3	↓ 디버전스	외인 청산 vs 기관 적극매수	
05월12일	0.4	0.3	264.2	471	○ 중립	평소 흐름 - 특이 시그널 없음	
05월11일	(0.9)	1.2	(913.8)	1169.7	○ 중립	평소 흐름 - 특이 시그널 없음	

### Compliance Notice

본 자료에 기재된 내용들은 작성자 본인의 의견을 정확하게 반영하고 있으며 외부의 부당한 압력이나 간섭 없이 작성되었음을 확인합니다. 본 자료는 고객의 증권투자를 돕기 위한 정보제공을 목적으로 제작되었습니다. 본 자료에 수록된 내용은 당사 리서치센터가 신뢰할 만한 자료 및 정보를 바탕으로 작성한 것이나, 당사가 그 정확성이나 완전성을 보장할 수 없으므로 참고자료로만 활용하시기 바라며 유가증권 투자 시 투자자 자신의 판단과 책임하에 최종결정을 하시기를 바랍니다. 따라서 본 자료는 어떠한 경우에도 고객의 증권투자 결과에 대한 법적 책임소재의 증빙자료로 사용될 수 없습니다. 본 자료는 당사의 저작물로서 모든 저작권은 당사에게 있으며 어떠한 경우에도 당사의 동의 없이 복제, 배포, 전송, 변형될 수 없습니다.