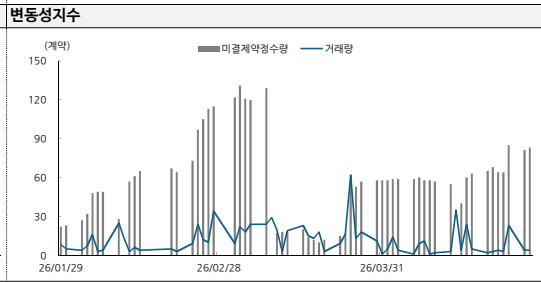
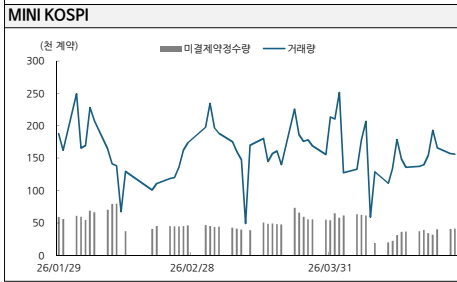
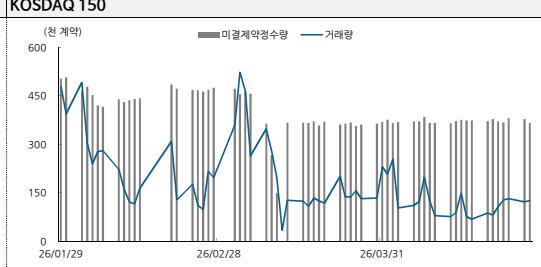
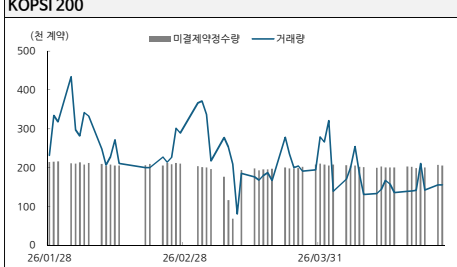


2026.04.30

지수 선물(연결) 거래량과 미결제약정 추이



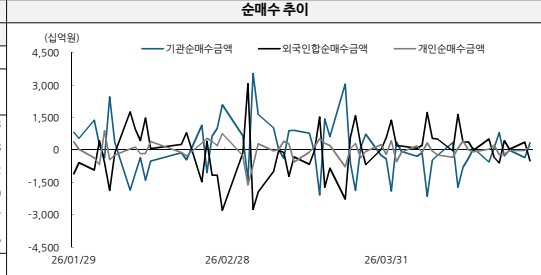
만기별 지수선물 동향

종목명	시가	기초자산가격	전일비	증감율	베이스스
코스피200 2606	1005.25	995.33	-16.35	-1.64	9.92
코스피200 2609	1009.10	995.33	-24.25	-2.41	13.77
코스피200 2612	1014.70	995.33	4.95	0.49	19.37
코스피200 2703	1014.70	995.33	-0.45	-0.04	19.37
코스피200 2706	1025.95	995.33	5.20	0.51	30.62
코스피200 2712	1042.80	995.33	-50.85	-4.65	47.47
코스피200 2812	1063.00	995.33	-1.80	-0.17	67.67

종목명	시가	기초자산가격	전일비	증감율	베이스스
코스닥150 2606	2081.2	2080.49	-59.50	-2.87	0.71
코스닥150 2609	2072.8	2080.49	-82.50	-3.96	-7.69
코스닥150 2612	2094.1	2080.49	-25.10	-1.18	13.61
코스닥150 2703	2107.9	2080.49	-25.20	-1.18	27.41
코스닥150 2706	2125.5	2080.49	-25.20	-1.17	45.01
코스닥150 2712	2165.4	2080.49	-23.90	-1.09	84.91
코스닥150 2812	2239.8	2080.49	-22.60	-1.00	159.31

투자자별 KOSPI 200 선물 투자현황

투자자종류 (단위: 십억)	04월 28일	
	매수	매도
전체	43,670	43,670
외국인	30,491	30,982
기관계	4,055	3,726
증권선물	3066.06	2552.23
투신	454.34	577.48
은행	5.53	8.02
보험	29.55	82.20
종신금	7.01	6.27
연기금	492.16	499.85
개인	9,125	8,962



개별주식 선물 거래량 상위종목

종목명	기초자산 가격	선물가격	거래량	미결제약정	베이스스
삼성전자 연결	222,000	226,500	1,691,692	4,061,430	0
대우건설 연결	37,150	32,950	1,349,268	508,004	-200
한화솔루션 연결	49,400	51,300	720,395	203,208	-150
대한전선 연결	45,900	43,500	457,420	78,138	150
GS건설 연결	42,450	40,850	312,351	117,692	50
삼성중공업 연결	33,350	33,250	252,095	562,161	100
SK하이닉스 연결	1,300,000	1,330,000	232,622	947,455	5000
삼성E&A 연결	56,300	54,400	194,876	105,778	100
투신에너지 연결	127,800	129,000	180,967	178,944	500
현대건설 연결	167,100	172,700	172,239	146,419	300

외국인·기관 동반 시그널 트레이킹 (Z-score 기반, 20일)

20일 요약	동반매수 0일 / 동반매도 0일					다이버전스 2일 / △▽ 단방향 2일 임계값 Z ≥ 1.5		다이버전스 5일 평균 Z: 외 -0.70 / 기 +0.63	
일자	외국인 Z	기관 Z	외국인 순매수	기관 순매수	시그널	코멘트			
04월28일	-1.52	0.97	(491.5)	328.6	△ 단방향	단방향 이변 - 추가 확인 필요			
04월27일	(0.0)	0.1	366.3	-347.1	○ 중립	평소 흐름 - 특이 시그널 없음			
04월24일	(0.5)	0.4	33.0	-9.5	○ 중립	평소 흐름 - 특이 시그널 없음			
04월23일	0.1	0.1	437.3	-271	○ 중립	평소 흐름 - 특이 시그널 없음			
04월22일	(1.6)	1.6	(595.1)	812.4	↓ 다이버전스	외인 청산 vs 기관 적극매수			
04월21일	(1.3)	0.8	(336.8)	95.1	○ 중립	평소 흐름 - 특이 시그널 없음			
04월20일	0.2	(0.2)	506.3	-563.2	○ 중립	평소 흐름 - 특이 시그널 없음			
04월17일	(0.4)	0.3	(7.7)	86.1	○ 중립	평소 흐름 - 특이 시그널 없음			
04월16일	0.2	(0.1)	373.9	-374.7	○ 중립	평소 흐름 - 특이 시그널 없음			
04월15일	0.1	(0.4)	366.6	-787.8	○ 중립	평소 흐름 - 특이 시그널 없음			
04월14일	1.4	(1.2)	1,654.6	-1722.7	○ 중립	평소 흐름 - 특이 시그널 없음			
04월13일	(0.2)	0.4	(37.2)	347.8	○ 중립	평소 흐름 - 특이 시그널 없음			
04월10일	0.4	(0.1)	505.0	-243	○ 중립	평소 흐름 - 특이 시그널 없음			
04월09일	0.5	(0.3)	536.2	-464.3	○ 중립	평소 흐름 - 특이 시그널 없음			
04월08일	1.8	(1.8)	1,741.8	-2135.5	↓ 다이버전스	외인 적극매수 vs 기관 청산			
04월07일	0.3	(0.1)	218.6	-122.3	○ 중립	평소 흐름 - 특이 시그널 없음			
04월06일	0.2	(0.3)	72.8	-290.2	○ 중립	평소 흐름 - 특이 시그널 없음			
04월03일	0.4	(0.2)	176.8	-64.5	○ 중립	평소 흐름 - 특이 시그널 없음			
04월02일	0.5	0.0	193.9	366	○ 중립	평소 흐름 - 특이 시그널 없음			
04월01일	1.2	(1.6)	1,378.8	-1909.2	△ 단방향	단방향 이변 - 추가 확인 필요			

지표 설명
▶ 무엇을 추적하나
KOSPI 200 선물에서 외국인과 기관의 일일 순매수가 이상치인 날을 감지합니다. 단순 금액 크기가 아닌 20일 평균 대비 얼마나 변한 흐름인지(Z-score)를 기준으로 시그널을 판단합니다.
▶ Z-score란
관측값이 최근 20일 평균에서 표준편차의 몇 배만큼 떨어져 있는지 나타내는 수치입니다. 각 일자자는 그 시점 직전 20일 윈도우만 참조합니다(look-ahead bias 제거).
• Z = +1.5: 평소보다 뚜렷이 많은 매수
• Z = -1.5: 평소보다 뚜렷이 많은 매도
• Z < 1.5: 일상적 범위
▶ 시그널 분류
강한 동반매수
● 강한 동반매도
↓ 강한 다이버전스
△ 단방향 강세
○ 중립
▶ 사용 주의
• 이 지표는 선물 거래대금 흐름만 보므로 결정적 매시호가 아닙니다.
• 미결제약정(OI)·베이스스·옵션 지표와 함께 고차 확인하세요.
• 20일 윈도우 기준으로 장기 추세도 '평소'에 포함됩니다.

Compliance Notice

본 자료에 기재된 내용들은 작성자 본인의 의견을 정확하게 반영하고 있으며 외부의 부당한 압력이나 간섭 없이 작성되었음을 확인합니다. 본 자료는 고객의 증권투자를 돕기 위한 정보제공을 목적으로 제작되었습니다. 본 자료에 수록된 내용은 당사 리서치센터가 신뢰할 만한 자료 및 정보를 바탕으로 작성한 것이나, 당사가 그 정확성이나 완전성을 보장할 수 없으므로 참고자료로만 활용하시기 바라며 유가증권 투자 시 투자자 자신의 판단과 책임하에 최종결정을 하시기를 바랍니다. 따라서 본 자료는 어떠한 경우에도 고객의 증권투자 결과에 대한 법적 책임소재의 증빙자료로 사용될 수 없습니다. 본 자료는 당사의 저작물로서 모든 저작권은 당사에게 있으며 어떠한 경우에도 당사의 동의 없이 복제, 배포, 전송, 변형될 수 없습니다.