

ETF Spot Comment

트럼프 미디어의 ETF 진출, MAGA와 미국 우선주의 강조

자산배분/ETF

김인식

02 6915 5472

Kds4539@ibks.com

TMTG, TRUTH.FI 브랜드와 6종 ETF · SMA 상표 등록 추진

- Trump Media & Technology Group(이하 TMTG)은 최근 'TRUTH.FI' 라는 금융 브랜드와 6종의 ETF 및 별도관리계좌(SMA)에 대한 상표 등록을 신청했다. TRUTH.FI SMA의 운용 자산(AUM)은 최대 2.5억 달러로 예고되었고, Charles Schwab이 수탁사로 설정되었다. 또한, Yorkville Advisors가 등록 투자 자문사(RIA)이며, TMTG의 새로운 ETF 개발 및 SEC 승인 과정을 주도할 것으로 보인다. 잘 알려지진 않았으나 TMTG는 '24년 7월 Yorkville사와 최대 25억 달러 규모의 대기지분구매계약(Standby Equity Purchase Agreement, SEPA)을 체결한 바 있어 관련 투자자금 조달에 일부 사용될 것으로 예상된다.

상품 유형과 MAGA 정책 기초: 제한적 영향 vs. 트럼프 트레이드 연장선

- 이번 상표 등록 상품 유형은 암호화폐 생태계나 미국 내 제조, 미국 에너지 중심 산업 등으로 구성되어 트럼프 대통령이 주도하는 MAGA(Make America Great Again) 및 미국 우선주의(America First) 정책 기초를 뒷받침한다. 실제 상품 전략을 확인해 봐야겠지만 TRUTH.FI 만의 특수성을 가지는 전략이나 대규모 자금이 유통되어 유동성 효과를 가져올 것이라는 기대는 제한적이다. 결국, 신규 정책 효과 및 트럼프 트레이드 흐름을 견고히 하는 연장선상으로 해석할 필요가 있다.
- 최근 4개월('24.10~'25.1) 동안 트럼프 트레이드가 집중되면서 이전 4개월 대비 수급 강도가 개선된 ETF 유형은 미국 금융, 산업재 등이 차지한 반면, 자금 이탈이 발생한 ETF들은 인플레이션 우려 따른 부동산 업종이나 ESG 정책 되돌림 경계로 ESG 유형 등이 자리했다. TMTG의 금융권 진입 이슈는 이러한 트럼프 트레이드에 지속성을 부여할 것으로 전망한다.

TRUTH.FI 편입 예상 종목 및 기존 ETF를 통한 대안적 익스포저

- TRUTH.FI ETF 및 SMA가 편입할 가능성이 높은 종목들은 현재 트럼프 트레이드와 높은 상관관계를 가진 기업들로 구성될 것으로 예상된다. 특히, 에너지(석유·가스), 방위산업, 미국 제조업, 반이민 정책과 연계된 고용주 친화적 기업 등이 주된 투자 대상이 될 것으로 보인다. U.S. Energy Independence ETF는 엑손모빌(XOM), 셰브론(CVX) 등의 전통적인 화석연료 기업과 Cheniere Energy(LNG)와 같은 미국 천연가스 수출 기업을 편입할 가능성이 높으며, Made in America ETF는 미국 제조업과 인프라 건설 수혜 기업(Caterpillar, GE) 및 방위산업체(Lockheed Martin, Northrop Grumman) 부문이 핵심 종목으로 포함될 가능성이 있다. 현재 시장에 상장된 유사 ETF로는 SPDR S&P Oil & Gas Exploration & Production ETF(XOP), Invesco Aerospace & Defense ETF(PPA), iShares U.S. Energy ETF(IYE) 등으로도 TRUTH.FI 전략에 대한 익스포저를 가져갈 수 있을 것으로 판단한다.

www.ibks.com

본 조사분석자료는 당사 리서치센터에서 신뢰할 만한 자료 및 정보를 바탕으로 작성한 것이나 당사는 그 정확성이나 완전성을 보장할 수 없으며, 과거의 자료를 기초로 한 투자참고 자료로서 향후 주가 움직임은 과거의 패턴과 다를 수 있습니다. 고객께서는 자신의 판단과 책임 하에 종목 선택이나 투자시기에 대해 최종 결정하시기 바라며, 본 자료는 어떠한 경우에도 고객의 증권 투자 결과에 대한 법적 책임소재의 증빙자료로 사용될 수 없습니다.

표 1. 미국 상품/서비스 상표 등록, 출원(TRUTH.FI)

구분	상표 및 명칭	일련번호 (Serial Number)	제출일 (Filing Date)	소유자
Brand	TRUTH.FI	99021300	2025-01-28	T Media Tech LLC
ETF	TRUTH.FI BITCOIN PLUS ETF	99029271	2025-02-05	
	TRUTH.FI MADE IN AMERICA ETF	99029267	2025-02-05	
	TRUTH.FI U.S. ENERGY INDEPENDENCE ETF	99029269	2025-02-05	
SMA	TRUTH.FI BITCOIN PLUS SMA	99029272	2025-02-05	
	TRUTH.FI MADE IN AMERICA SMA	99029268	2025-02-05	
	TRUTH.FI U.S. ENERGY INDEPENDENCE SMA	99029270	2025-02-05	

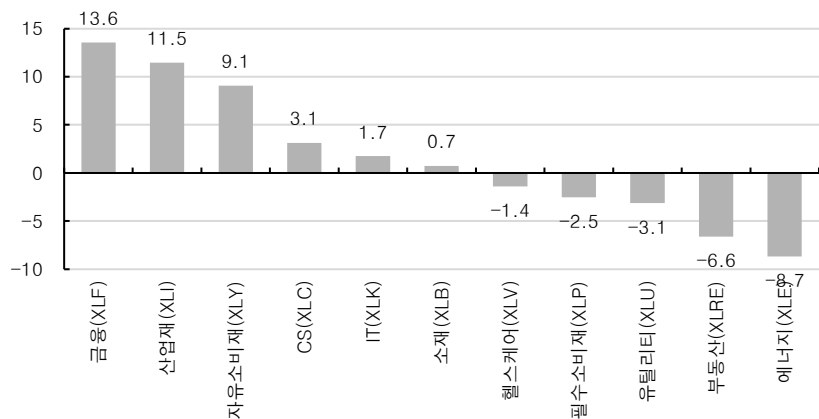
자료: 미국특허청(USPTO), IBK투자증권
 주: 별도운영계정(Separately Managed Account, SMA)

그림 1. 대선 전후 수급 강도 상위 10 ETF 비교: 뚜렷한 트럼프 트레이드(상위 - 금융, 산업재 등, 하위 - 리츠, ESG 등)

구분	티커	ETF명	AUM (백만달러)	누적 순 자금 흐름(백만달러)		수급 강도(%)		
				이전	트럼프 트레이드 ^{주2)}	이전	트럼프 트레이드	차이
Top 10	FXO	First Trust Financial AlphaDEX Fund	2,251.54	-44.64	1,217.69	-5.06	133.42	138.48
	XMMO	Invesco S&P MidCap Momentum ETF	4,629.32	-464.23	1,994.21	-16.36	81.21	97.57
	FESM	Fidelity Enhanced Small Cap ETF	2,298.15	273.28	1,308.55	47.25	141.58	94.34
	RING	iShares MSCI Global Gold Miners ETF	994.63	-21.72	439.38	-4.37	78.49	82.86
	KBWB	Invesco KBW Bank ETF	3,531.47	73.73	1,367.06	4.79	78.40	73.61
	AIRR	First Trust RBA American Industrial Renaissance ETF	3,490.03	455.52	1,739.86	38.41	102.79	64.38
	FBCG	Fidelity Blue Chip Growth ETF	4,117.68	380.44	1,659.78	22.74	76.97	54.23
	FXI	iShares China Large-Cap ETF	7,377.61	-186.55	2,624.78	-3.94	49.66	53.60
	TSLY	Yieldmax TSLA Option Income ETF	1,267.86	139.40	557.04	20.44	72.89	52.46
	ASHR	Xtrackers Harvest CSI 300 China A-Shares ETF	2,404.46	-253.62	731.27	-12.37	38.34	50.71
Bottom 10	REZ	iShares Residential and Multisector Real Estate ETF	811.43	322.81	-175.33	50.92	-16.12	-67.04
	IWX	iShares Russell Top 200 Value ETF	2,418.89	839.98	-870.35	38.36	-27.11	-65.47
	USSG	Xtrackers MSCI USA ESG Leaders Equity ETF	551.55	42.31	-580.04	4.30	-52.59	-56.90
	IYR	iShares U.S. Real Estate ETF	3,826.72	1,248.77	-525.56	43.36	-11.10	-54.46
	SFY	Sofi Select 500 ETF	521.59	32.68	-439.08	4.18	-49.40	-53.57
	PPH	VanEck Pharmaceutical ETF	555.07	128.15	-124.44	22.55	-17.13	-39.68
	XLRE	Real Estate Select Sector SPDR Fund	7,171.89	1,344.13	-545.69	23.04	-6.61	-29.65
	SOXQ	Invesco PHLX Semiconductor ETF	467.65	100.68	-24.51	24.59	-4.84	-29.43
	AIA	iShares Asia 50 ETF	735.41	-282.59	-661.82	-18.49	-46.63	-28.14
	RPV	Invesco S&P 500 Pure Value ETF	1,566.85	-44.29	-607.54	-2.17	-29.37	-27.20

자료: Bloomberg, IBK투자증권
 주1: 미국 상장 주식형 패시브 ETF 중 AUM 5억 달러 이상으로 스크리닝 하여 수급 강도 과대 평가 오류 제한
 주2: 트럼프 트레이드 기간은 당선 기대감이 부각된 10월부터 적용하여, 2024년 10월~2025년 1월 말로 설정. 이전의 경우 직전 4개월('24.6~'24.9)을 의미

그림 2. SPDR 미국 업종별 ETF 트럼프 트레이드 기간 누적 자금 유입 강도 비교



자료: Bloomberg, IBK투자증권 / 주: 트럼프 트레이드 기간은 2024년 10월~2025년 1월 말로 설정