

H4L ; Higher for long

2024/10/15

Global Equity Strategist

김성환

☎ 02-3772-2637

✉ shwan.kim@shinhan.com

Quant Analyst

이정빈

☎ 02-3772-2919

✉ jblee3280@shinhan.com

Global Equity Strategist (Jr.)

오한비

☎ 02-3772-1525

✉ hanbi.oh@shinhan.com

Quant Analyst (Jr.)

이민재

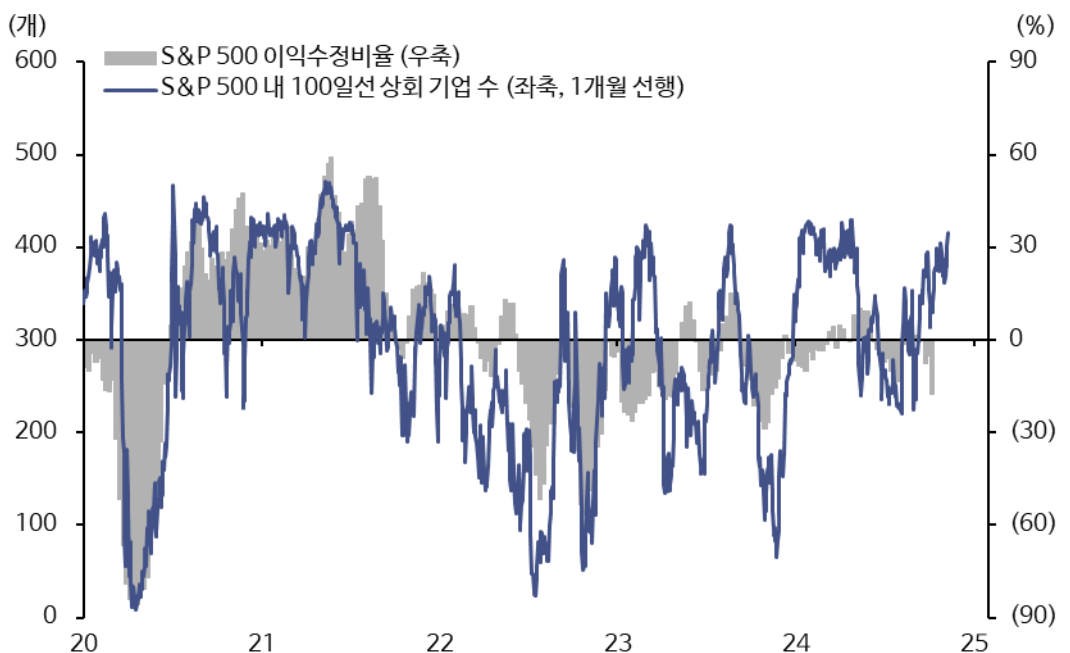
☎ 02-3772-1538

✉ minjae@shinhan.com

#2. 주가는 전방위적 어닝 서프라이즈를 예견하고 있다

- H4L의 두 번째 주제는 '확산'이다. 2023년 미국 주식시장이 강세로 전환한 이래, 주도주와 소외주의 운명은 계속 엇갈려왔다. 상반기까지 뚜렷한 강세를 누린 종목군들은 소수에 국한되어 있었고 M7 독주가 이어지다 보니 쓸림이 계속 문제시됐다. 반대로 3분기에는 기존 주도주들이 일제히 하락하면서 소외주들의 주가가 올랐다. 4분기에 들어서자, 엇갈렸던 주도주와 소외주가 이제 함께 할 조짐을 보인다.
- S&P 500 내에서 100일선을 상회하는 기업들의 비중은 이제 83%까지 높아졌다. 금년 3월 이후 최고 수치고, 2010년 이후 상위 11%에 해당하는 수치다. 강세가 전방위적으로 확산된다는 징후다. 기존 주도주들(엔비디아, 브로드컴, 메타, 오라클) 뿐만 아니라 금융, 산업재, 소비재 업종도 신고가에 동참 중이다.
- 주가의 확산 정도를 측정하는 [100일선 상회 비중]이 이익의 확산을 측정하는 [이익수정비율]에 1개월 선행한다. S&P 500의 100일 이동평균선은 12MF EPS와 동행한다는 사실을 상기한다면 당연한 결과다. 흥미로운 점은 주가의 확산이 3분기 실적 시즌을 앞두고 이뤄졌다는 사실이다. 과거의 경험칙을 따라간다면 3분기 실적 시즌은 전방위적인 어닝 서프라이즈와 다수 기업들의 실적 전망 상향이 이뤄질 수 있다는 점을 시사한다. 비단 기술적 지표 이외에도 경기 서프라이즈 지수의 강세가 우호적 3Q 실적 시즌을 예상케 한다.
- JP모건, 블랙락의 주도 하 실적 시즌 초반 출발은 양호하다. 실적 시즌이 기대 이상으로 끝난다면 주도주(대형 기술주)와 소외주가 손잡고 동반 상승할 수 있는 국면을 상상해 볼 시기다. 테마 플레이가 용이한 국면이다. 기술주 안에서는 AI S/W와 클라우드, 핀테크, 커머스가 신고가 영역에 도달했고 구산업에서는 기계, 은행, 자본시장, 보험, 방산, 운송, 홈빌더, 엔터&레저, 유틸리티(원전/전력망)이 신고가 영역에 있다.

'확산'이 온다: S&P 500 내 기업들의 100일선 상회 비율과 이익수정비율

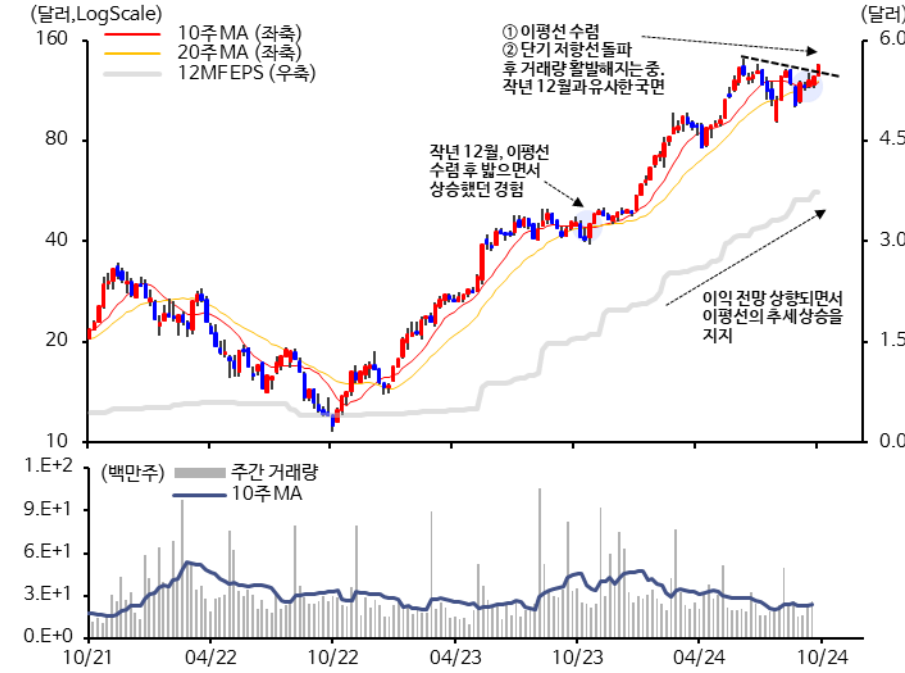


자료: LSEG, 신한투자증권

크리티컬 차트: 잠재적 빅딜



엔비디아 (NVDA.US): 6월 이후 형성된 저항선 격파



자료: LSEG, 신한투자증권

Technical

6월, 7월, 8월의 고점을 연결한 저항선을 지난 주 격파하고 신고가로 접근 중. ① 9월 중 이평선과 주가가 수렴했고, ② 이후 이평선을 밟고 올라가면서 정배열 전환이 임박한 가운데, ③ 저항선 격파에 성공하면서 단기 조정은 확실히 마무리됐음을 알림. 다음 수순은 지난 6월 기록한 역사적 신고가 경신 시도. 잠시 멈춘 듯 했던 이익 개선세도 다시 재개되면서 이평선의 추세 상승을 뒷받침. 추세 추종을 추종하기에 적기

Narrative & Numbers

출하가 지연될 수 있다는 시장 일각의 관측과 달리 마이크로소프트는 이미 GB200 서버를 받아 가동중인 상황. 주요 IB들을 통해 블랙웰 칩의 향후 12개월간 주문이 이미 다 찼다는 관측 제기. 7월 이후 엔비디아 주가에 시련을 줬던 또다른 배경인 경기 침체 우려도 대부분 완화. 이제 시장의 시선이 향하는 다음 스텝은 GPU 수요를 확인할 수 있는 주요 빅테크들의 3분기 실적

IBM (IBM.US): 올드보이의 귀환



자료: LSEG, 신한투자증권

Technical

IBM 주가는 지난 9월, 2012년 기록했던 사상 최고치를 경신하며 올드보이의 귀환을 알림. 주목할 점은 사상 최고치 목전에서 매물 소화 과정. 2023년부터 하반기부터 시작된 IBM의 상승은 12년만에 처음으로 제대로 된 반등 시도로 역사적 고점 부근까지 상승하자 차익실현에 직면. 이 차익실현을 컵-핸들 패턴을 형성하고 극복해냈기에 매수 세력으로의 건전한 손바뀜이 나타났다고 해석 가능. 반등 초입에 위치한 이익 모멘텀은 이동평균선의 추세 상승을 지지

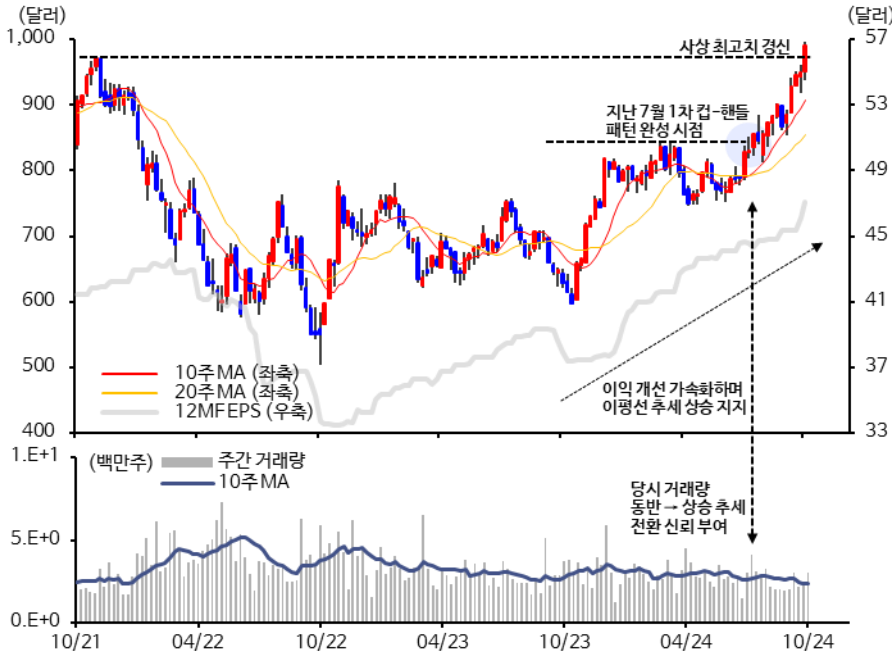
Narrative & Numbers

최근 S/W 대장으로 떠오른 오라클과 더불어 일반 기업들의 AI 수요가 부상하는 과정에서 상승세 구가 중. 보안, public 클라우드 종속을 피하려는 수요가 결부되면서 IBM의 private 클라우드 사업이 두각을 보이는 가운데 AI 컨설팅 솔루션 수요도 흡수. 시가 H/W에서 S/W로 확산되는 과정에서 주도주로 기능할 가능성에 주목

크리티컬 차트: 잠재적 빅딜



블랙락 (BLK.US): 실적과 이평선이 동행하는 전형적인 2nd stage (상승 추세) 주식



자료: LSEG, 신한투자증권

Technical

3년만에 사상 최고치로 복귀. ① 작년 말부터 반등을 시작한 후, ② 금년 상반기 내내 컵-핸들과 유사한 놀림목 패턴을 만들었고, ③ 7월 거래량을 동반해 52주 신고가를 경신하면서 상승 추세로는 이미 전환. 해당 시점(7월)은 추세 추종이 가능한 최초의 시점. 지난 주 3분기 실적 서프라이즈를 기록하면서 상승 추세 더욱 공고화. 12MF EPS 개선 속도는 가팔라지면서 이평선의 추세적 상승을 지지. 주가가 이미 상당히 올랐지만 우상향 흐름 이어갈 가능성 높다는 판단

Narrative & Numbers

현재 금융 섹터를 선도하는 업종은 상업은행이 아니라 자본시장과 투자은행. 그리고 블랙락은 자본시장 호황의 최선두에 서있는 기업. 3분기 매출 전년 대비 15% 급증, 운용자산 규모 11.5조 달러 상회하는 사상 최대 규모. 전 분기 대비 운용자산이 9천억 달러 증가했는데 이는 현금 운용 상품, 채권 펀드 수요 확대에 기인

골드만 삭스 (GS.US): 대형 은행에서 기술적으로 매력적인 종목을 찾는다면



자료: LSEG, 신한투자증권

Technical

대형은행들은 JP모건을 제외하면 지난 7월 이후 경기 침체 전망 속에 기간 조정을 겪었고 이평선의 상승세도 뚜렷하지 않음. 대형은행에서 가장 기술적으로 상승세가 강한 종목은 골드만 삭스. JP모건이 상승 추세에 있지만 단기 기복이 있는 것과 달리 골드만 삭스는 차분하게 상승 → 기간조정 → 상승의 계단식 상승 패턴을 이어가는 중. 지난 주 JP모건 호실적으로 촉발된 금융주 랠리에서 JP모건보다 먼저 신고가를 찍었다는 점도 골드만 삭스가 선도주일 가능성이 높다는 점을 시사. 지난 7월 이후의 박스권을 돌파한다면 상승 추세 이어질 공산. 일봉상 수렴도 마무리됐기에 상방 가능성 높음

Narrative & Numbers

15일 실적 발표 예정. EPS 컨센서스 6.89로 전년 대비 26% 증가할 것으로 예상. 최근 자본시장의 호황은 골드만 삭스가 강점을 보이는 트레이딩 부문의 실적을 부각시켜줄 가능성

크리티컬 차트: 잠재적 빅딜



캐터필러 (CAT.US): CAT을 비롯한 기계주들의 동시다발적 신고가가 이어지나, 개운하지는 않다



자료: LSEG, 신한투자증권

Technical

6개월 간의 조정을 마무리하고 사상 최고치 경신. 비단 캐터필러뿐만 아니라 GE 베르노바, 이튼, GE 에어로, 파커-하니핀, 트레인 테크놀로지 등 기계주들이 동시다발적으로 신고가 경신을 트라이 중. 다만 개운하지는 않은 게 CAT의 사례를 살펴보면 ① 신고가 경신 과정에서 거래량이 많지 않았고, ② 신고가 부근에서 매수세가 매물을 소화하는 과정(=핸들)도 없었다는 점, ③ CAT의 실적 개선 속도가 느려지고 있다는 점이 못내 아쉬운 부분. 덮어놓고 바로 상승 추세를 추종하기 애매해보이기 때문

Narrative & Numbers

2023년 호황을 구가하며 인프라/기계주 상승을 이끌었던 미국 공공 인프라 투자, 특히 건설 투자의 모멘텀은 약화. 최근 미국 인프라/기계주의 모멘텀은 크게 두 가지로 양분. ① AI 확대에 따른 민간의 데이터 센터와 전력망 투자, ② 중국 부양책에 따른 수요 회복

우버 (UBER.US): 테슬라 잔칫날에 초대받지 않은 우버, 2nd stage로 진입



자료: LSEG, 신한투자증권

Technical

캐터필러와 유사한 형태지만 좀 더 긍정적인 차트. 장장 지난 8개월 동안 이어진 기간 조정을 마무리하고 급등하며 사상 최고치 경신. 다소 급하게 신고가로 올라선 감은 있지만, ① 신고가 경신 직전 이평선이 수렴한 이후 ② 정배열로 전환했고, ③ 급등 과정에서 평균대비 80% 많은 거래량이 동반된 데다, ④ 이평선 추세 상승을 지원하는 이익 개선까지 동반돼 우버의 상승 추세가 이어질 가능성이 높다는 점을 시사

Narrative & Numbers

테슬라 로보택시 행사 이후 시장이 냉담한 반응을 보이면서, 막상 로보택시 상용화 후 타격을 받을 것으로 예상했던 우버가 테슬라 잔칫날에 급등. 주목할 부분은 우버가 팬데믹 시기 부상하고 추락했던 '적자 성장주'였다는 점. 당시 적자를 기록했다 턴어라운드 성공한 주식들이 최근 강한 상승세를 시현하고 있다는 점을 주목. 일례로 SEA 그룹, 후술할 로빈후드 등이 해당

크리티컬 차트: 잠재적 빅딜



로빈후드 (HOOD.US): 적자 성장주로 매도당했던 로빈후드, 턴어라운드와 함께 생환



자료: LSEG, 신한투자증권

Technical

전주 기간 조정을 마무리한 후 거래량을 동반한 52주 신고가 경신 영역 복귀. ① 로빈후드는 연준의 긴축 과정에서 90%에 달하는 낙폭을 겪었지만, ② 지난 2년 간 바닥권에서 장기 횡보하면서 저항이 많이 없어졌고 ③ 2024년의 박스권을 돌파하는 과정에서 거래량을 동반하면서 상승 추세로 전환하는 등 다분히 기술적인 상승 추세 움직임을 보여주고 있음. 이평선 추세 상승은 12MF EPS의 개선에 의해 뒷받침. 추세를 새로 추종하기에 적합한 시점

Narrative & Numbers

① 로빈후드는 투자자산 거래 플랫폼이고, 최근 미국의 자본시장과 관련주들이 호황을 구가한다는 점에서 top-down적 힌트가 존재. ② 흑자로 턴어라운드한 과거 적자 성장주들의 동시다발적 강세가 이어지는 점도 같이 고려할 부분. 향후 개인들의 투기 심리가 강화된다면 로빈후드의 상방 위험이 짊어질 가능성 고려할 필요

베스트바이 (BBY.US): 차익실현을 건디면서 낙관론자들이 단결하는 과정



자료: LSEG, 신한투자증권

Technical

향후 돌파를 염두에 두고 지켜봐야 할 차트로 기술적인 수순이 전술한 로빈후드와 상당히 흡사. ① 2년 간 바닥권에서 장기 횡보하면서 저항을 녹여냈고, ② 지난 8월 말 거래량을 동반하면서 박스권 탈출. ③ 이후 2개월 간 고가 영역에서 좁은 레인지로 등락하고 있는데 이는 차익실현을 의미하고, 거래량이 감소하고 있다는 것은 매도물량이 고갈되고 있다는 점을 시사. 컵-핸들 패턴의 핸들 건설 과정으로 보여지며, 낙관론자들이 단결하는 과정으로도 볼 수 있음. 향후 거래량을 동반한 신고가 경신이 출현할 경우 최초의 추세 추종 신호가 될 수 있음

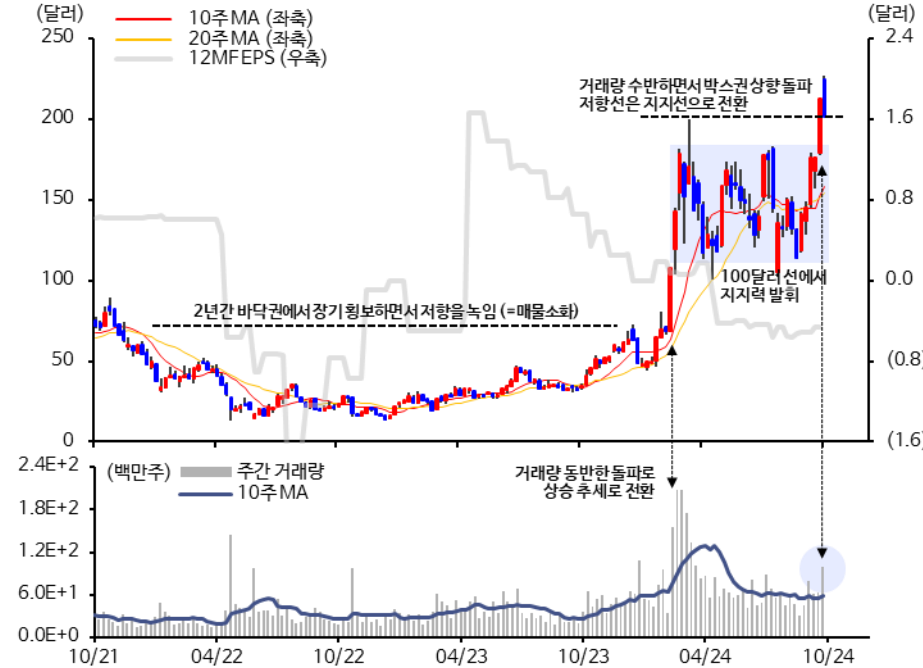
Narrative & Numbers

팬데믹 때 호황을 누린 전자제품 유통체인. IT 세트 수요를 대변하는 종목으로 실적 전망은 뚜렷하게 개선되지 못하는 중. 다만 회사는 팬데믹 때 구매한 제품들은 교체 수요가 도래할 수 있고, 하반기 실적 안정화될거라 코멘트

크리티컬 차트: 잠재적 빅딜



마이크로스트래티지 (MSTR.US): 먼저 출발하는 코인주, 비트코인 반등의 서막?



자료: LSEG, 신한투자증권

Technical

드디어 박스권 상향 돌파하며 주요 코인주들 중 주도주로 자리매김. 주가가 지난 8개월 간 120~200달러 선에서 박스권이 형성됐는데, ① 세 차례의 조정 구간에서 조정폭이 점차 축소 되고, ② 거래량도 감소하는 흡사 VCP 패턴이 형성. 이후 주가는 수렴한 이평선을 밟고 200달러 위로 올라서면서 상승 추세로의 복귀 가능성을 타진. 거래량도 동반된 점이 특히 긍정적. 200달러 선에서 지지력 테스트 무사히 통과하면 상승 추세 공고해질 전망이다. 이외 코인주 중에서 마라톤홀딩스(MARA.US)도 하락썰기형 패턴을 형성 중이기 때문에 같이 주목해볼 필요

Narrative & Numbers

블랙먼데이 이후 Risk-on 장세 전환에도 비트코인은 좀처럼 오르지 못했는데, 코인주들이 상승 추세로의 변환을 먼저 타진하는 점은 비트코인 반등 기대감을 높여줌. 때마침 트럼프의 당선 확률이 높아진 점은 비트코인 상승 모멘텀으로 작용해 줄 가능성

어펄홀딩스 (AFRM.US): 연말 쇼핑시즌의 개막을 미리 준비



자료: LSEG, 신한투자증권

Technical

상향 돌파를 염두에 두고 지켜봐야 할 차트. 3년 고점 부근에서 저항 돌파를 시도 중인데, ① 연말연초 상승 이후 매물을 소화하는 과정에서 거래량이 급락하고 있다는 점에서 매도 물량이 고갈되고 있다는 힌트를 얻을 수 있음. ② 주가의 낙폭이 조금씩 줄어들고 있는데 마크 미너비니의 VCP 패턴으로 해석해볼 수 있음. ③ 시장의 이익 전망은 적자폭이 점차 줄어들고 있어 턴어라운드에 대한 기대감을 부여

Narrative & Numbers

연말 쇼핑시즌을 앞두고 관련 수혜주들의 동시다발적 강세 시현. 온라인 쇼핑 비중이 구조적으로 높아지고, '합리적 소비' 트렌드의 부상으로 BNPL 결제 방식이 증가하면서 수혜를 받는 종목. 더욱 긍정적인 부분은 매출 성장세와 순이익 적자폭 축소 흐름이 이어지고 있어 턴어라운드 기대감 높아지는 점



Technical overview

시황 요약

자산/섹터별 가격 기술적 추세 요약

종기 추세	단기 상승 추세	단기 무추세/하락추세
상승	S&P 500, 대만 가권, 금, 미국 소재, 미국 산업재	인도 Nifty 50, 미국 필수소비재, 미국 헬스케어, 미국 부동산
	미국 금융, 미국 경기소비재, 미국 IT, 미국 커뮤니케이션, 미국 유틸리티	한국 필수소비재, 한국 산업재
	한국 헬스케어, 한국 금융	
무추세	Eurostoxx 50, Nikkei 225, 상해종합, 홍콩 H	비트코인, 구리, 미국 에너지, 한국 유틸리티
		한국 부동산
하락	미국 10년, 달러 인덱스, WTI, 한국 소재	KOSPI, 한국 에너지, 한국 경기소비재, 한국 IT
		한국 커뮤니케이션

자료: 신한투자증권

전주 자산가격 변화 요약

자산군	분류	수익률 (%)			자산군	분류	수익률 (%)			자산군	분류	수익률 (%)		
		1W	1M	1Y			1W	1M	1Y			1W	1M	1Y
선진 증시	S&P500	0.6	1.6	33.8	선진 증시	KOSPI	2.2	(0.9)	7.5	채권	미국국채 2년	(0.1)	0.8	6.7
	나스닥	1.0	2.3	37.1		KOSDAQ	3.5	0.9	(7.9)		미국국채 10년	(0.4)	1.3	10.6
	EuroStoxx 50	4.0	2.2	21.4		상해종합	12.8	8.6	(0.7)		미국국채 30년	(0.7)	1.7	14.2
	DAX30	4.0	3.0	26.6		대만가권	3.0	2.5	39.6		IG 회사채	(0.2)	1.8	11.0
	Nikkei 225	5.6	3.1	25.0		Sensex	1.2	3.9	30.0		HY 회사채	0.1	1.3	9.0
미국 업종	에너지	(0.8)	(3.6)	(3.4)	한국 업종	에너지	2.4	0.3	(8.7)	FX	달러인덱스	(0.3)	(1.3)	(5.5)
	소재	3.4	3.0	23.6		소재	7.6	11.1	(20.8)		유로-달러	0.0	1.1	5.6
	산업재	1.6	2.8	33.1		산업재	0.0	0.7	22.1		달러-엔	(1.2)	(2.7)	(4.8)
	금융	(0.5)	(1.0)	36.2		금융	(0.5)	(3.5)	36.3		달러-원	(0.8)	(1.3)	(2.3)
	경기소비재	1.8	7.3	27.4		경기소비재	1.9	3.4	11.4		달러-위안	(1.0)	(1.5)	(4.2)
	필수소비재	0.1	0.5	22.0		필수소비재	2.5	(0.6)	15.6	비트코인	4.1	11.3	144.4	
	헬스케어	(1.1)	(2.4)	18.9		헬스케어	(3.7)	1.2	30.2	원자재	WTI	(5.2)	(7.3)	(24.9)
	IT	1.1	1.9	50.7		IT	5.1	(7.9)	2.7		천연가스	19.2	36.4	(0.9)
	커뮤니케이션	1.0	3.7	40.5		커뮤니케이션	3.0	(0.4)	(1.5)		금	0.9	6.0	43.1
	유틸리티	1.0	6.0	36.6		유틸리티	(4.5)	(6.7)	24.5		구리	6.1	9.6	21.9
부동산	(0.2)	2.0	30.2	부동산	(2.1)	(1.3)	6.1	농산물	3.6		7.0	(2.1)		

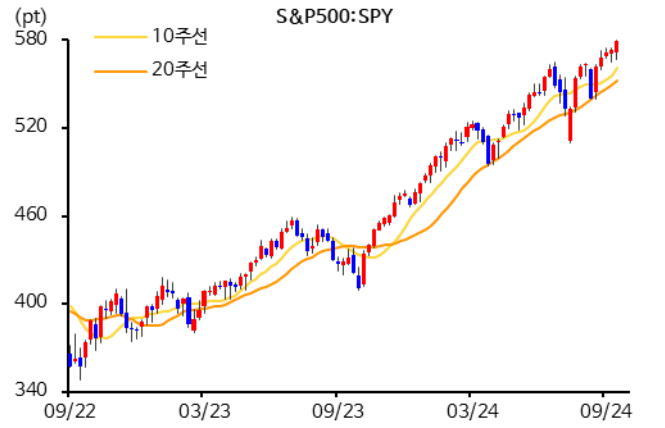
자료: LSEG, 신한투자증권



Technical overview

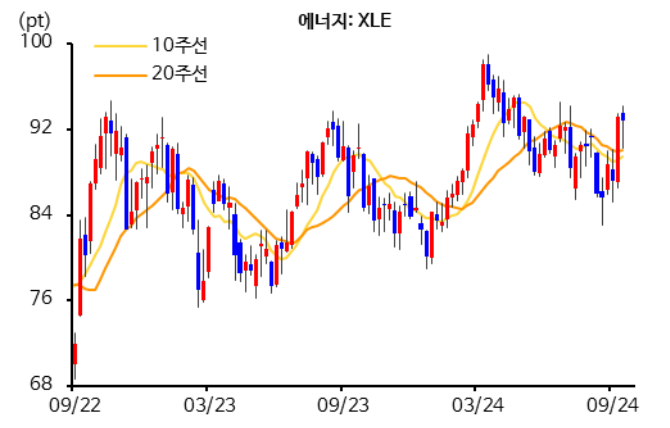
1) 미국 주식시장과 업종

S&P 500 (SPY): 2nd stage (상승 추세) 이상 무



자료: LSEG, 신한투자증권

에너지 (XLE): 박스권 하향 이탈 면했지만, 추세는 부재



자료: LSEG, 신한투자증권

소재 (XLB): 6개월간의 횡보 딛고 상승 추세 진입 (1)



자료: LSEG, 신한투자증권

산업재 (XLI): 뚜렷해지는 상승 추세 - 민감 업종 선도 (1)



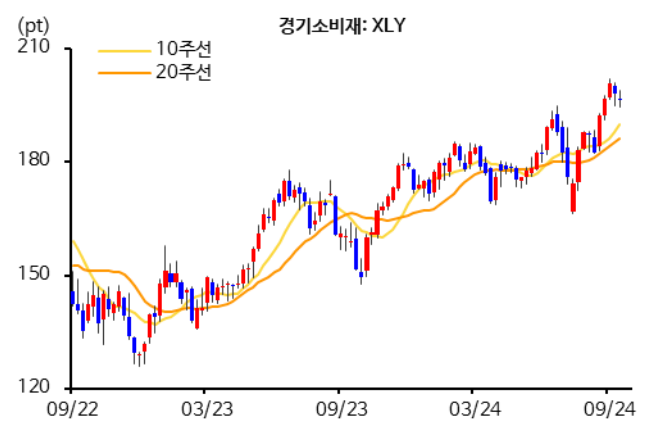
자료: LSEG, 신한투자증권

금융 (XLF): 뚜렷해지는 상승 추세 - 민감 업종 선도 (2)



자료: LSEG, 신한투자증권

경기소비재 (XLY): 6개월간의 횡보 딛고 상승 추세 진입 (3)



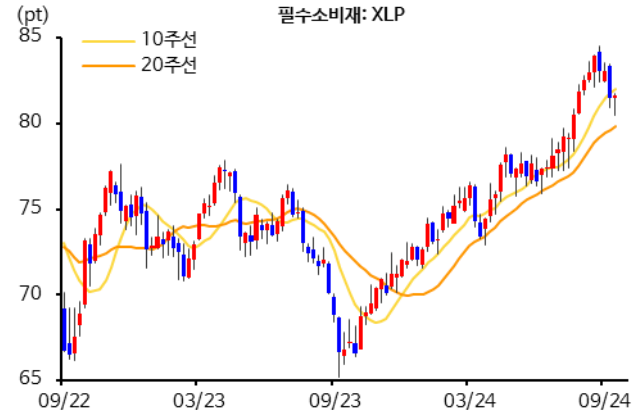
자료: LSEG, 신한투자증권



Technical overview

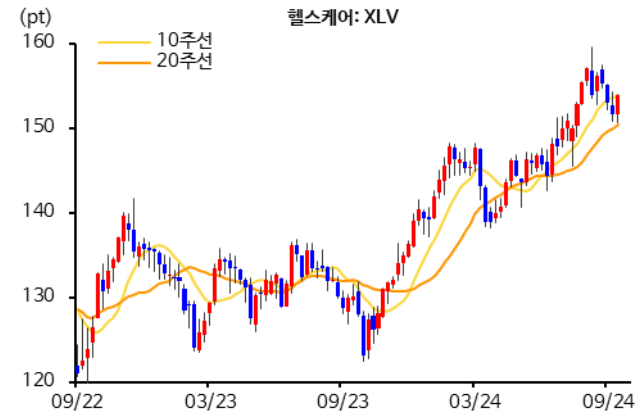
1) 미국 주식시장과 업종

필수소비재 (XLP): 시장의 방어주 선호 후퇴를 시사 (1)



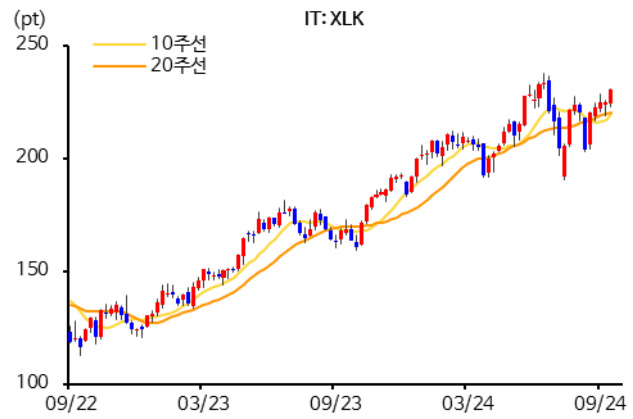
자료: LSEG, 신한투자증권

헬스케어 (XLV): 시장의 방어주 선호 후퇴를 시사 (2)



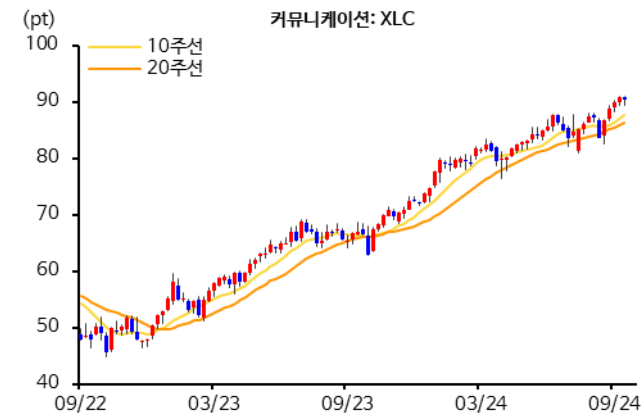
자료: LSEG, 신한투자증권

IT (XLK): 정배열 회복 가시권



자료: LSEG, 신한투자증권

커뮤니케이션 (XLC): 2nd stage (상승 추세) 이상 무



자료: LSEG, 신한투자증권

유틸리티 (XLU): 상승 추세 속에서 이격도 과열 조정



자료: LSEG, 신한투자증권

부동산 (XLRE): 10주선 내주면서 숨 고르기 구간으로 진입



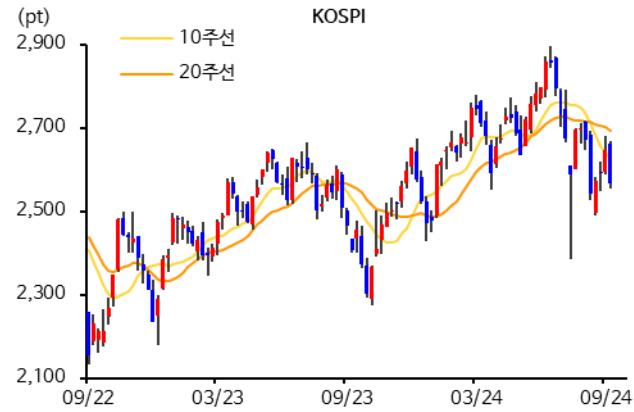
자료: LSEG, 신한투자증권



Technical overview

2) 한국 주식시장과 업종

KOSPI: 변함없이 이어지는 기복



자료: LSEG, 신한투자증권

에너지: 하락 추세이나, 속도는 평탄화되는 중



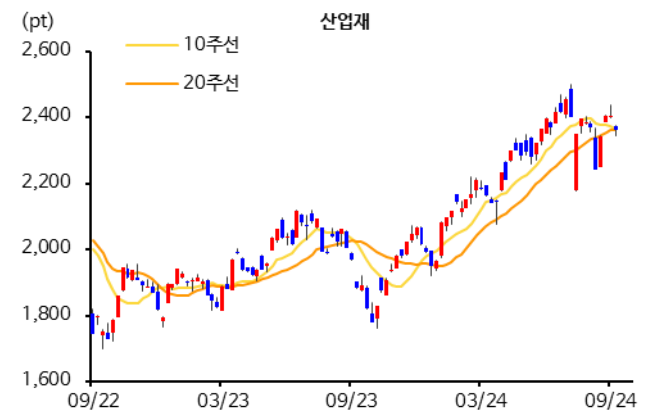
자료: FnGuide, 신한투자증권

소재: 중기 하락 추세 속에서 단기 반등하며 추세선 도달



자료: FnGuide, 신한투자증권

산업재: 수렴한 이평선과 주가. 단기 조정 국면 마무리 촉각



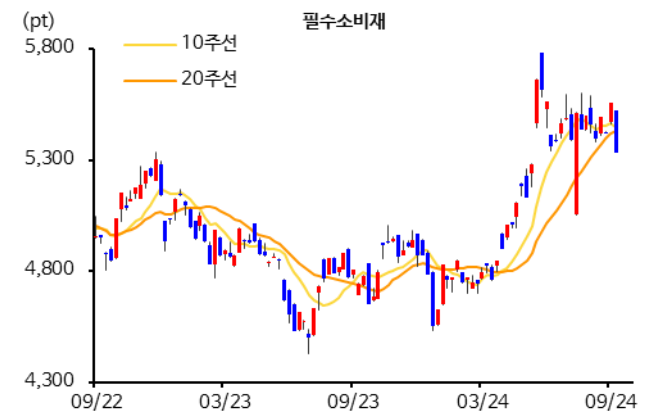
자료: FnGuide, 신한투자증권

경기소비재: 이익/손실, 중기적 실망/단기 저가매수가 교차



자료: FnGuide, 신한투자증권

필수소비재: 추가 상승을 위한 전진기지 구축 작업



자료: FnGuide, 신한투자증권



Technical overview

2) 한국 주식시장과 업종

헬스케어: 전주 조정 겪었지만 기술적 상승 추세 유효



자료: FnGuide, 신한투자증권

금융: 기술적 상승 추세 유효



자료: FnGuide, 신한투자증권

IT: 하락 추세 속에서도 과매도권



자료: FnGuide, 신한투자증권

커뮤니케이션: 하락 추세에서 무추세로 전환되는 과정



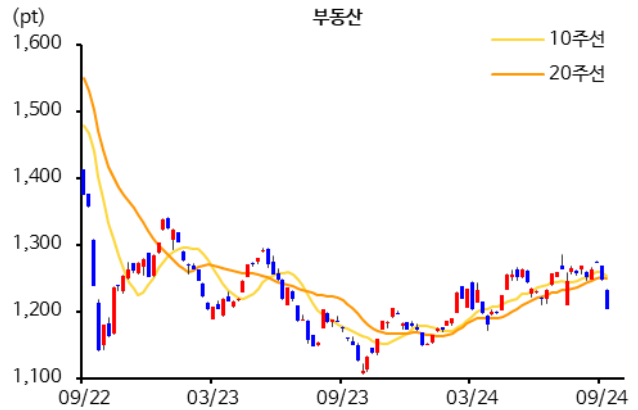
자료: FnGuide, 신한투자증권

유틸리티: 뚜렷하지 않은 방향성. 아직까진 무추세에 가까움



자료: FnGuide, 신한투자증권

부동산: 좀처럼 방향성을 표출하지 못하는 주가



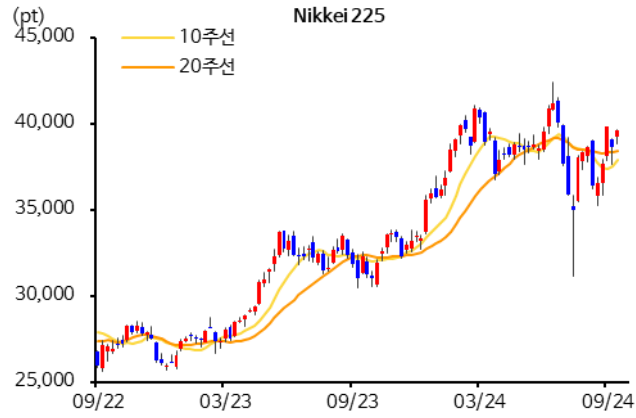
자료: FnGuide, 신한투자증권



Technical overview

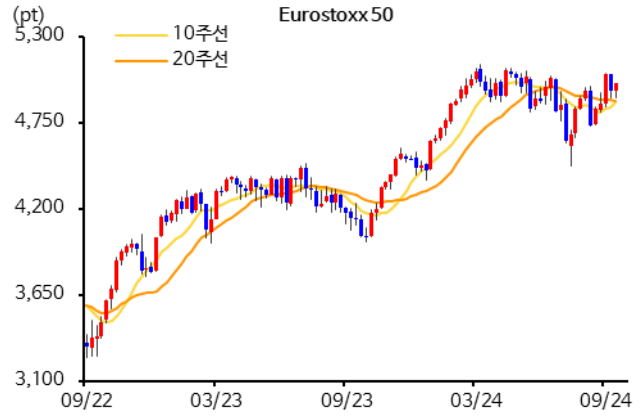
3) 주요국 주식시장

Nikkei 225: 좀처럼 찾아들지 않는 주가의 기복



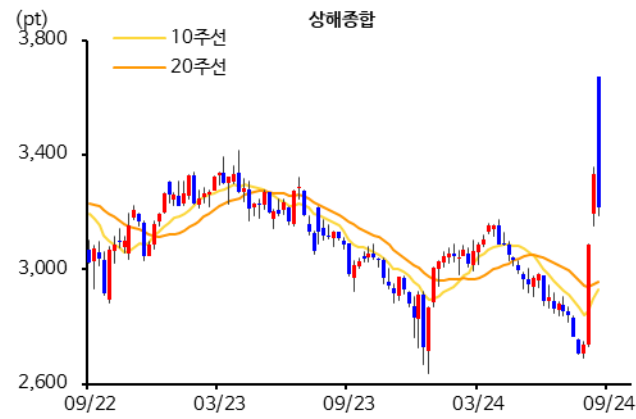
자료: LSEG, 신한투자증권

Eurostoxx 50: 6개월간의 기간 조정 마무리 가능성



자료: LSEG, 신한투자증권

상해종합: 추세 해석이 곤란해진 차트 (1)



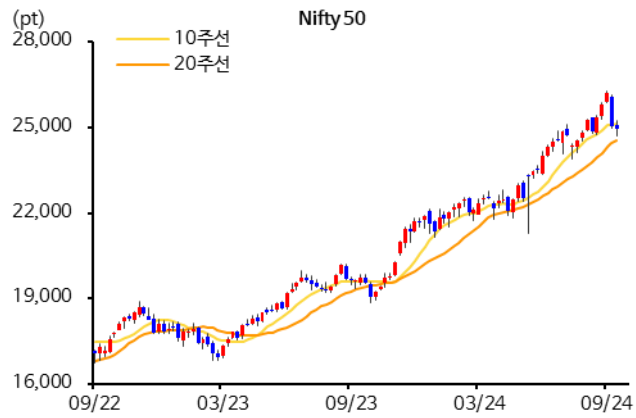
자료: LSEG, 신한투자증권

홍콩 H: 추세 해석이 곤란해진 차트 (2)



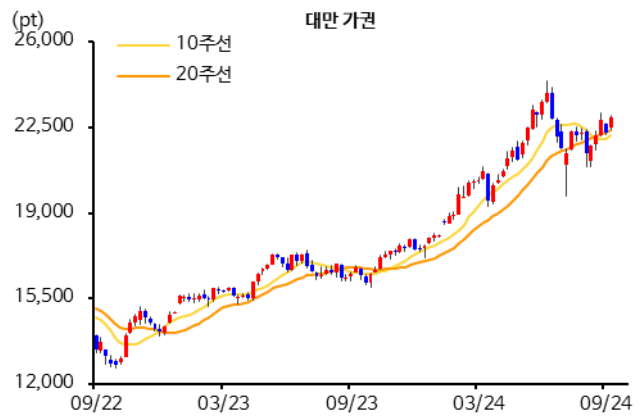
자료: LSEG, 신한투자증권

Nifty 50: 상승 추세 유효 vs. 중기 과열 식히는 구간



자료: LSEG, 신한투자증권

대만 가권: 이평선을 밟고 올라선 주가



자료: LSEG, 신한투자증권



Technical overview

4) FICC

미국 10년 금리: 박스권 하단 지지력 확인 후 추세선 되돌림



자료: LSEG, 신한투자증권

달러 인덱스: 박스권 하단 지지력 확인 후 추세선 되돌림



자료: LSEG, 신한투자증권

금: 중기 과열 추세 지속



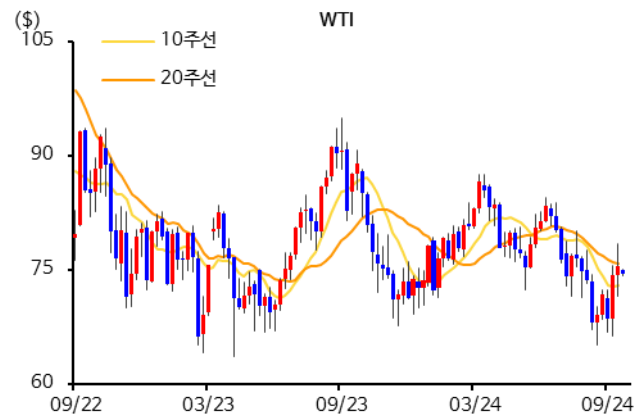
자료: LSEG, 신한투자증권

비트코인: 매수-매도 간 치열한 전투 속 박스권 상단 근접



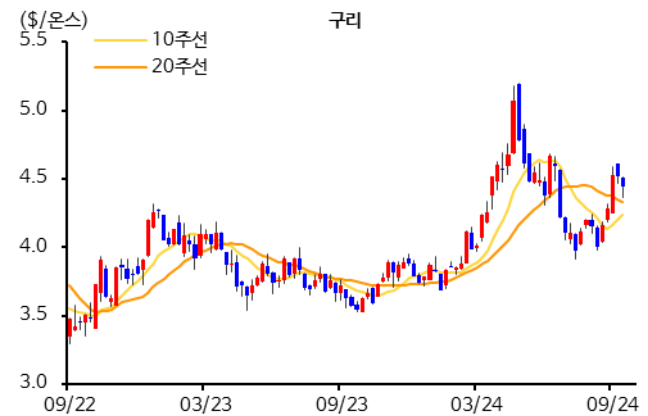
자료: LSEG, 신한투자증권

WTI: 60달러 구간 지지력 확인 후 비관론 후퇴



자료: LSEG, 신한투자증권

구리: 꼬여버린 이평선을 풀어낼 시간이 필요



자료: LSEG, 신한투자증권

주도주 탐색기

1) 52주 신고가 경신



52주 신고가 경신: 미국 주식시장 - 시총 순

종목명	티커	섹터	업종	시가총액 (\$mn)	주가수익률 (%)			거래 강도 1W(%)	상대 추가 1Y(%)	200일 이격도 (%)	EPS 모멘텀 (%)		12MF PER (x)	TrendScore	
					1W	1M	1Y				12MF 3M	FY2 성장률		1W (/7점)	2W (/7점)
브로드컴	AVGO	IT	반도체	847,616	2.7	14.7	107.5	61.5	74.7	27.0	9.8	35.4	29.5	7	7
엑슨 모빌	XOM	에너지	오일&가스	549,178	(1.0)	12.7	16.1	83.7	(16.8)	9.7	(12.7)	(6.8)	14.8	5	4
오라클	ORCL	IT	소프트웨어	487,070	2.9	11.8	60.3	81.8	27.5	35.8	5.1	15.3	26.4	7	7
마스터카드	MA	금융	금융 서비스	460,427	0.9	2.9	25.6	75.2	(7.2)	8.9	5.0	20.6	30.9	6	6
홀디포	HD	경기소비	특화유통	409,137	0.9	11.2	38.2	100.7	5.3	14.7	(1.7)	3.6	26.8	6	6
넷플릭스	NFLX	컴즈	엔터테인먼트	310,196	0.4	6.1	97.5	93.4	64.7	15.7	10.2	40.2	32.2	7	7
알리바바	BABA	경기소비	유통	263,783	(3.8)	29.9	25.5	176.2	(7.4)	40.5	8.2	9.1	1.6	6	6
T-모바일	TMUS	컴즈	무선통신	248,572	2.3	7.3	48.9	57.5	16.0	21.6	5.4	32.4	20.2	7	7
맥도날드	MCD	경기소비	호텔레저	218,818	0.4	5.1	21.6	57.3	(11.3)	10.0	(0.9)	6.8	24.2	4	4
시스코 시스템즈	CSCO	IT	통신장비	216,497	2.8	10.5	1.1	61.5	(31.8)	11.2	2.7	(1.9)	14.8	4	4
IBM	IBM	IT	IT서비스	214,867	3.2	11.1	62.9	105.4	30.0	25.6	4.2	4.4	21.9	7	7
GE 에어로스페이스	GE	산업재	항공&방산	207,277	2.2	14.9	111.6	55.3	78.8	27.6	10.8	30.8	37.8	7	7
아메리칸 익스프레스	AXP	금융	소비자금융	196,325	0.1	8.6	82.3	94.9	49.4	19.4	5.1	14.8	18.9	7	7
캐터필러	CAT	산업재	기계	194,939	1.2	20.0	47.4	72.5	14.5	18.2	1.9	1.3	17.8	7	7
서비스나우	NOW	IT	소프트웨어	193,350	2.3	7.1	68.0	82.4	35.1	20.7	8.0	27.9	58.4	7	7
우버 테크놀로지스	UBER	산업재	육상 운송	181,395	16.2	23.1	85.1	162.6	52.3	21.8	41.3	126.0	41.5	6	6
모간스탠리	MS	금융	자본시장	178,709	2.4	13.8	40.0	79.2	7.1	16.1	4.1	21.1	14.7	6	6
RTX	RTX	산업재	항공&방산	164,856	(0.8)	3.9	69.0	57.6	36.2	19.9	5.0	13.6	20.6	7	7
골드만삭스	GS	금융	자본시장	163,047	4.3	9.6	64.9	79.7	32.1	17.1	3.7	29.8	12.8	7	6
블랙록	BLK	금융	자본시장	158,569	4.3	12.9	54.1	115.1	21.2	20.5	7.0	14.2	21.0	7	7

52주 신고가 경신: 한국 주식시장 - 시총 순

종목명	티커	섹터	업종	시가총액 (십억원)	주가수익률 (%)			거래 강도 1W(%)	상대 추가 1Y(%)	200일 이격도 (%)	EPS 모멘텀 (%)		12MF PER (x)	TrendScore	
					1W	1M	1Y				12MF 3M	FY2 성장률		1W (/7점)	2W (/7점)
KB금융	105560	금융	은행	35,929	10.5	17.2	64.2	101.0	31.4	22.6	6.0	30.2	6.4	6	6
알테오젠	196170	헬스케어	바이오테크	20,515	8.4	26.1	483.1	36.8	450.2	93.2	-	-	-	7	7
메리츠금융지주	138040	금융	금융 서비스	19,396	4.7	15.3	89.7	75.3	56.9	27.1	7.0	-	8.0	7	7
고려아연	010130	소재	금속&광산	16,438	2.3	44.9	64.7	182.1	31.9	56.4	11.9	31.0	22.5	7	7
한화에너지	012450	산업재	항공&방산	16,250	5.6	18.8	232.6	89.7	199.8	55.9	30.2	205.2	18.8	7	7
KT&G	033780	필수소비	담배	13,677	(1.6)	(7.3)	17.9	77.5	(15.0)	9.6	6.0	(6.1)	12.1	5	5
유한양행	000100	헬스케어	제약	12,938	9.5	34.2	113.0	141.3	80.2	94.3	6.7	24.4	66.0	7	7
SK바이오팜	326030	헬스케어	제약	9,225	8.8	18.0	41.9	152.3	9.1	29.5	58.3	350.6	69.9	7	6
현대로템	064350	산업재	기계	6,712	7.9	27.6	116.2	78.1	83.3	56.8	39.0	85.8	14.7	7	7
LIG넥스원	079550	산업재	항공&방산	5,335	8.7	21.0	166.2	110.4	133.3	41.2	10.5	30.1	21.4	7	7
리가캠바이오	141080	헬스케어	생명과학	4,512	15.1	47.1	226.5	137.6	193.6	72.5	흑전	-	103.9	7	7
한국금융지주	071050	금융	자본시장	4,274	3.0	12.3	44.2	117.2	11.3	12.6	12.3	22.9	4.3	7	7
클래스스	214150	헬스케어	의료장비	3,750	6.0	6.9	79.5	71.0	46.6	36.8	9.3	39.2	30.3	7	7
JB금융지주	175330	금융	은행	3,170	2.2	13.2	57.3	129.5	24.5	20.4	3.2	10.6	4.6	7	7
파마리서치	214450	헬스케어	바이오테크	2,218	5.5	14.8	84.7	53.7	51.8	59.1	12.2	39.8	18.3	7	7
보로노이	310210	헬스케어	바이오테크	1,965	8.2	37.1	117.6	56.0	84.8	117.3	적축	-	(59.5)	7	7
에이비엘바이오	298380	헬스케어	바이오테크	1,946	24.6	45.2	103.2	207.8	70.4	57.5	흑전	-	283.8	7	7
한전KPS	051600	산업재	상업서비스	1,930	0.2	5.2	28.1	60.4	(4.8)	14.7	9.7	(3.4)	11.2	6	6
대웅제약	069620	헬스케어	제약	1,867	15.1	22.2	37.3	114.6	4.5	35.2	6.5	19.3	17.0	7	6
대웅	003090	헬스케어	제약	1,593	22.9	14.4	55.7	83.2	22.8	32.4	4.4	(23.5)	12.4	7	7

자료: LSEG Workspace, 신한투자증권
 주1: 신고가경신기업내전주수익률기준으로상위20개종목소팅 미국-S&P1500내에서시가총액십억달러이상종목 한국-전종목중시총3천억이상종목
 주2: 섹터, 업종은GICS분류기준, 거래강도=52주평균대비전주거래량비율 상대추가=벤치마크대비초과성과, 200일이격도=추가/200일아평선비율

주도주 탐색기

2) Top mover



Top mover: 미국 주식시장

종목명	티커	섹터	업종	시가총액 (\$mn)	주가수익률 (%)			거래 강도 1W(%)	상대 추가 1Y(%)	200일 이격도 (%)	EPS 모멘텀 (%)		12MF PER (x)	TrendScore	
					1W	1M	1Y				12MF 3M	FY2 성장률		1W (/7점)	2W (/7점)
아스테라 랩스	ALAB	IT	반도체	10,447	27.4	58.9	0.0	252.1	0.0	(100.0)	48.4	-	83.5	1	1
GXO 로지스틱스	GXO	산업재	항공 물류	7,405	25.7	26.6	8.8	336.3	(24.1)	20.4	6.4	34.9	19.2	5	1
마이크로스트래티지	MSTR	IT	소프트웨어	38,901	20.4	64.4	535.3	166.8	502.5	74.2	적합	적합	(456.8)	5	5
어팜	AFRM	금융	금융 서비스	12,591	19.6	17.0	133.9	144.4	101.0	35.9	적합	적합	(150.1)	5	4
크레도 테크놀로지	CRDO	IT	반도체	6,354	17.5	43.6	137.8	102.4	104.9	57.1	36.2	249.0	68.5	6	5
셀레스티카	CLS	IT	전기장비	7,411	17.1	39.1	138.0	116.6	105.1	34.6	15.0	25.8	15.8	5	5
우버 테크놀로지스	UBER	산업재	육상 운송	181,395	16.2	23.1	85.1	162.6	52.3	21.8	41.3	126.0	41.5	6	6
슈퍼 마이크로 컴퓨터	SMCI	IT	IT H/W	27,990	15.9	7.3	54.8	101.8	21.9	(30.9)	9.0	67.8	13.0	2	2
로빈후드	HOOD	금융	자본시장	20,042	14.8	27.3	170.3	137.7	137.4	44.2	45.0	131.7	34.4	5	5
노르웨이안 크루즈 라인	NCLH	경기소비	호텔레저	10,280	14.7	25.0	49.3	128.4	16.4	29.8	14.1	65.0	12.4	6	4
갈리시아 파이낸셜 그룹	GGAL	금융	은행	5,940	14.4	15.3	301.4	106.5	268.5	70.6	(16.4)	56.9	6.5	7	7
Z스케일러	ZS	IT	소프트웨어	30,233	14.0	22.6	14.6	123.1	(18.3)	3.2	(7.0)	(4.1)	64.8	2	0
아메리칸 스포츠	AS	경기소비	의류&럭셔리	9,883	13.7	40.7	0.0	236.6	0.0	(100.0)	20.1	-	30.1	4	4
클라우드플레이어	NET	IT	IT서비스	28,385	12.0	19.0	43.2	130.8	10.3	11.9	17.2	25.2	111.4	4	3
YPF	YPF	에너지	오일&가스	9,784	11.9	9.0	99.0	118.9	66.2	23.6	16.3	흑전	5.6	7	6
실버션 테크놀로지	QXO	IT	소프트웨어	6,383	11.5	0.7	(33.7)	75.5	(66.6)	(71.9)	-	-	48.7	1	1
에어 프로덕츠&케미컬	APD	소재	화학	70,398	10.9	14.0	8.9	155.5	(24.0)	22.5	2.3	11.8	23.6	6	6
몽고DB	MDB	IT	IT서비스	21,633	10.4	(1.3)	(19.8)	85.5	(52.7)	(7.1)	17.4	0.4	96.2	1	0
코히런트	COHR	IT	전기장비	16,154	9.7	38.8	200.7	103.8	167.9	63.2	10.0	102.9	31.1	6	6
시리우스 XM	SIRI	컴즈	미디어	8,455	9.7	(11.9)	(45.7)	119.2	(78.5)	(26.8)	3.3	(2.9)	7.8	0	0

Top mover: 한국 주식시장

종목명	티커	섹터	업종	시가총액 (십억원)	주가수익률 (%)			거래 강도 1W(%)	상대 추가 1Y(%)	200일 이격도 (%)	EPS 모멘텀 (%)		12MF PER (x)	TrendScore	
					1W	1M	1Y				12MF 3M	FY2 성장률		1W (/7점)	2W (/7점)
펩트론	087010	헬스케어	생명과학	1,731	53.4	46.0	122.8	232.1	89.9	102.3	-	-	-	6	4
중앙첨단소재	051980	IT	통신장비	1,491	47.7	47.9	887.4	202.6	854.6	115.9	-	-	-	5	4
TCC스틸	002710	소재	금속&광산	1,281	29.6	45.4	(17.3)	386.0	(50.2)	1.1	-	-	-	3	0
백광산업	001340	소재	화학	507	26.0	44.6	44.8	115.9	12.0	24.3	-	-	-	4	1
에이비엘바이오	298380	헬스케어	바이오테크	1,946	24.6	45.2	103.2	207.8	70.4	57.5	흑전	-	283.8	7	7
대웅	003090	헬스케어	제약	1,593	22.9	14.4	55.7	83.2	22.8	32.4	4.4	(23.5)	12.4	7	7
동원시스템즈	014820	소재	컨테이너	1,503	19.4	29.1	66.1	297.7	33.3	25.5	-	-	-	6	6
퓨처캠	220100	헬스케어	생명과학	648	18.9	36.3	127.1	105.8	94.3	105.9	-	-	-	6	6
강원에너지	114190	산업재	기계	380	18.2	30.5	(27.3)	201.2	(60.2)	(4.6)	-	-	-	1	0
큐리옥스바이오시스템즈	445680	헬스케어	생명과학	352	16.2	14.4	6.2	195.6	(26.7)	0.6	-	-	-	2	1
소룩스	290690	산업재	전기 장비	437	15.1	16.2	63.7	79.9	30.9	(14.1)	-	-	-	2	2
리가켄바이오	141080	헬스케어	생명과학	4,512	15.1	47.1	226.5	137.6	193.6	72.5	흑전	-	103.9	7	7
대웅제약	069620	헬스케어	제약	1,867	15.1	22.2	37.3	114.6	4.5	35.2	6.5	19.3	17.0	7	6
태성	323280	IT	반도체	999	14.8	115.5	1234.5	65.8	1201.6	405.8	-	-	-	6	6
휴온스글로벌	084110	헬스케어	제약	440	14.8	30.3	60.2	118.7	27.4	45.3	-	-	-	7	7
티웨이항공	091810	산업재	여객 운송	748	14.7	25.5	60.9	1256.1	28.0	24.5	(2.4)	-	7.3	6	6
삼아알미늄	006110	소재	금속&광산	834	14.2	26.9	(52.0)	261.9	(84.9)	(20.7)	-	-	-	1	0
울촌화학	008730	소재	컨테이너	630	13.9	21.2	(17.8)	124.3	(50.7)	(18.6)	-	-	-	0	0
지아이이노베이션	358570	헬스케어	바이오테크	627	13.1	14.6	0.9	119.7	(31.9)	18.3	(91.2)	흑전	78.3	3	3
영풍	000670	소재	금속&광산	718	13.0	32.9	(23.1)	319.0	(55.9)	(1.6)	-	-	-	1	0

자료: LSEG Workspace, 신한투자증권
 주1:전주수익률상위기업소팅.미국-S&P1500내에서시가총액십억달러이상종목.한국-전종목중시총3천억이상종목
 주2:섹터,업종은GICS분류기준.거래강도=52주평균대비전주거래량비율.상대추가=벤치마크대비초과성과.200일이격도=추가/200일이평선비율

주도주 탐색기

3) 거래량 급증



거래량 급증: 미국 주식시장

종목명	티커	섹터	업종	시가총액 (\$mn)	주가수익률 (%)			거래 강도 1W(%)	상대 추가 1Y(%)	200일 이격도 (%)	EPS 모멘텀 (%)		12MF PER (x)	TrendScore	
					1W	1M	1Y				12MF 3M	FY2 성장률		1W (/7점)	2W (/7점)
MDU 리소시스 그룹	MDU	산업재	건설	5,827	4.9	14.0	46.7	634.3	13.9	19.1	3.7 (4.2)	16.8	7	6	
도큐사인	DOCU	IT	소프트웨어	13,983	7.9	24.6	63.1	427.2	30.3	21.7	8.8 9.0	18.9	6	6	
푸투 홀딩스	FUTU	금융	자본시장	10,378	(13.3)	86.2	73.6	396.1	40.7	78.1	7.3 27.6	2.7	6	5	
GXO 로지스틱스	GXO	산업재	항공 물류	7,405	25.7	26.6	8.8	336.3	(24.1)	20.4	6.4 34.9	19.2	5	1	
미즈호 파이낸셜	MFG	금융	은행	54,086	1.7	6.5	24.9	297.3	(7.9)	7.2	16.3 271.6	3.0	5	5	
아스테라 랩스	ALAB	IT	반도체	10,447	27.4	58.9	0.0	252.1	0.0	(100.0)	48.4 -	83.5	1	1	
토론토 도미니언 은행	TD	금융	은행	99,671	(10.5)	(7.6)	(4.8)	250.2	(37.6)	(2.8)	(2.7) 1.7	7.1	3	4	
르네상스리 홀딩스	RNR	금융	보험	14,371	(1.5)	8.1	29.2	246.7	(3.6)	19.3	0.2 (19.1)	7.6	6	6	
셀시어스	CELH	필수소비	음료	7,645	8.4	(0.8)	(40.6)	242.5	(73.5)	(42.9)	(24.3) (6.6)	34.5	0	0	
에베레스트 그룹	EG	금융	보험	17,048	(3.2)	4.6	0.4	240.4	(32.5)	4.0	2.9 12.9	5.9	4	5	
아메리칸 스포츠	AS	경기소비	의류&럭셔리	9,883	13.7	40.7	0.0	236.6	0.0	(100.0)	20.1 -	30.1	4	4	
아레스 매니지먼트	ARES	금융	자본시장	32,120	1.0	14.5	45.7	235.9	12.9	17.7	4.4 41.3	29.9	7	7	
GSK	GSK	헬스케어	제약	79,504	0.0	(11.3)	3.4	231.6	(29.5)	(6.1)	2.4 6.2	8.7	2	2	
다이아몬드백 에너지	FANG	에너지	오일&가스	57,463	0.2	15.7	22.7	228.1	(10.1)	4.2	(13.1) (10.0)	11.3	5	4	
KE 홀딩스	BEKE	부동산	부동산 개발	26,079	(13.1)	58.8	32.6	211.3	(0.3)	49.0	2.6 20.3	2.8	5	5	
신한금융지주	SHG	금융	은행	20,201	3.0	5.9	60.4	204.8	27.5	19.0	1.6 -	6.2	7	7	
도미노 피자	DPZ	경기소비	호텔레저	14,837	1.0	5.3	21.4	199.8	(11.5)	(6.1)	2.8 7.4	24.6	2	1	
인사이트 엔터프라이즈	NSIT	IT	전기장비	6,987	(2.4)	8.5	44.0	198.7	11.2	9.3	3.3 16.7	18.0	7	7	
젠맵	GMAB	헬스케어	바이오테크	14,161	0.2	(12.6)	(33.3)	198.0	(66.2)	(15.3)	16.8 24.8	15.5	0	0	
로블록스	RBLX	컴즈	엔터테인먼트	24,898	(0.9)	(7.5)	31.0	191.7	(1.9)	6.2	적축 적축	(27.5)	6	6	

거래량 급증: 한국 주식시장

종목명	티커	섹터	업종	시가총액 (십억원)	주가수익률 (%)			거래 강도 1W(%)	상대 추가 1Y(%)	200일 이격도 (%)	EPS 모멘텀 (%)		12MF PER (x)	TrendScore	
					1W	1M	1Y				12MF 3M	FY2 성장률		1W (/7점)	2W (/7점)
티웨이항공	091810	산업재	여객 운송	748	14.7	25.5	60.9	1256.1	28.0	24.5	(2.4) -	7.3	6	6	
현대무백스	319400	산업재	건설	367	8.5	9.3	1.5	537.0	(31.4)	2.7	- -	-	3	0	
TCC스틸	002710	소재	금속&광산	1,281	29.6	45.4	(17.3)	386.0	(50.2)	1.1	- -	-	3	0	
영풍	000670	소재	금속&광산	718	13.0	32.9	(23.1)	319.0	(55.9)	(1.6)	- -	-	1	0	
바이오다인	314930	헬스케어	의료장비	627	(7.7)	55.5	80.2	312.0	47.4	72.1	- -	-	7	7	
동원시스템즈	014820	소재	컨테이너	1,503	19.4	29.1	66.1	297.7	33.3	25.5	- -	-	6	6	
보령	003850	헬스케어	제약	805	10.2	14.1	13.1	270.1	(19.7)	4.7	12.9 -	10.7	4	0	
제이알글로벌리츠	348950	부동산	오피스 리츠	546	(0.2)	(8.6)	(18.3)	266.2	(51.2)	(16.2)	- -	28.4	1	1	
삼아알미늄	006110	소재	금속&광산	834	14.2	26.9	(52.0)	261.9	(84.9)	(20.7)	- -	-	1	0	
동국제강	460860	소재	금속&광산	475	7.1	19.9	(5.0)	261.1	(37.8)	(7.1)	- -	-	0	0	
한화리츠	451800	부동산	오피스 리츠	297	2.4	(11.6)	(15.6)	241.9	(48.5)	(13.0)	- -	-	2	1	
펩트론	087010	헬스케어	생명과학	1,731	53.4	46.0	122.8	232.1	89.9	102.3	- -	-	6	4	
한올바이오파마	009420	헬스케어	제약	2,265	11.2	23.9	9.9	231.7	(23.0)	22.6	(11.5) 흑전	187.9	5	4	
엔씨소프트	036570	컴즈	엔터테인먼트	4,303	(6.2)	12.1	(13.9)	211.4	(46.7)	2.3	3.3 9.0	18.5	1	1	
에이비엘바이오	298380	헬스케어	바이오테크	1,946	24.6	45.2	103.2	207.8	70.4	57.5	흑전 -	283.8	7	7	
교보증권	030610	금융	자본시장	352	0.6	3.0	8.8	204.7	(24.1)	7.0	- -	-	5	5	
중앙첨단소재	051980	IT	통신장비	1,491	47.7	47.9	887.4	202.6	854.6	115.9	- -	-	5	4	
강원에너지	114190	산업재	기계	380	18.2	30.5	(27.3)	201.2	(60.2)	(4.6)	- -	-	1	0	
DN오토모티브	007340	경기소비	자동차 부품	1,130	(8.7)	1.6	19.9	197.1	(13.0)	9.6	- -	-	6	6	
바디텍메드	206640	헬스케어	의료장비	330	(16.7)	(20.5)	(25.8)	196.4	(58.6)	(16.1)	10.1 -	8.2	0	1	

자료: LSEG Workspace, 신한투자증권
 주1: 평균대비거래량증가폭이 가장 큰 상위 20개 종목 소팅. 미국-S&P1500내에서 시가총액 십억 달러 이상 종목. 한국-전종목 중 시총 3천억 이상 종목
 주2: 섹터, 업종은 GICS 분류 기준. 거래강도=52주 평균 대비 전주 거래량 비율. 상대추가=벤치마크 대비 초과성과. 200일 이격도=추가/200일 이평선 비율

주도주 탐색기

4) 상승 추세에 있는 주도주



상승 추세 주도주: 미국 주식시장

종목명	티커	섹터	업종	시가총액 (\$mn)	주가수익률 (%)			거래 강도 1W(%)	상대 추가 1Y(%)	200일 이격도 (%)	EPS 모멘텀 (%)		12MF PER (x)	TrendScore (/7점)	
					1W	1M	1Y				12MF 3M	FY2 성장률		1W (/7점)	2W (/7점)
카바나	CVNA	경기소비	특화유통	23,805	6.7	44.0	407.7	71.1	374.8	94.9	흑전	흑전	176.1	7	7
카바 그룹	CAVA	경기소비	호텔레저	15,279	5.6	10.2	310.6	62.1	277.7	73.3	22.5	29.1	279.9	7	7
Ftai 애비에이션	FTAI	산업재	상사	14,964	4.5	26.3	305.1	117.8	272.2	78.4	42.9	62.0	40.2	7	7
갈리시아 파이낸셜 그룹	GGAL	금융	은행	5,940	14.4	15.3	301.4	106.5	268.5	70.6	(16.4)	56.9	6.5	7	7
애플러빈	APP	IT	소프트웨어	43,667	5.3	50.7	264.9	93.2	232.1	97.2	25.2	82.5	34.3	7	7
탈렌 에너지	TLN	유틸리티	전력생산	8,119	(16.4)	4.7	203.2	133.7	170.4	50.8	238.1	-	19.7	7	7
나테라	NTRA	헬스케어	바이오테크	16,086	0.2	5.0	190.2	84.1	157.4	33.3	적축	적축	(96.0)	7	7
테넷 헬스케어	THC	헬스케어	의료서비스	14,931	(0.5)	(1.2)	170.1	103.9	137.2	29.6	23.5	17.2	13.8	7	7
스프라우츠 파머즈 마켓	SFM	필수소비	필수소비유통	11,627	2.9	15.3	167.0	72.7	134.1	55.2	14.2	15.0	31.5	7	7
모딘 매뉴팩처링	MOD	경기소비	자동차 부품	7,034	(0.1)	24.1	162.7	64.2	129.8	40.2	11.4	25.5	31.1	7	7
잭슨 파이낸셜	JXN	금융	금융 서비스	7,450	2.5	24.2	154.4	84.8	121.5	41.2	11.3	24.7	5.0	7	7
ACI 월드와이드	ACIW	IT	소프트웨어	5,511	1.5	12.0	147.7	115.1	114.8	41.0	14.0	11.5	27.9	7	7
컴포트 시스템스 USA	FIX	산업재	건설	14,830	3.3	24.4	145.9	62.1	113.1	36.7	18.2	31.7	26.9	7	7
샤크닌자	SN	경기소비	가정용 내구재	15,015	(2.2)	8.4	143.5	68.7	110.7	52.3	15.2	29.4	22.6	7	7
팔란티어 테크놀로지스	PLTR	IT	소프트웨어	93,212	8.7	24.8	142.8	123.9	109.9	73.4	15.1	31.0	103.8	7	7
프레시펫	FRPT	필수소비	식품	6,884	(0.1)	3.2	139.1	65.3	106.3	21.9	5.8	112.6	133.6	7	7
스포티파이	SPOT	컴즈	엔터테인먼트	75,042	0.6	11.0	138.7	81.8	105.8	28.0	36.0	159.3	48.0	7	7
백사이트	PCVX	헬스케어	바이오테크	15,202	2.8	0.8	138.0	74.4	105.2	49.9	적축	적축	(23.6)	7	7
메이크마이트립	MMYT	경기소비	호텔레저	7,081	1.6	1.1	138.0	100.0	105.1	34.3	10.1	20.3	61.3	7	7
컴볼트 시스템스	CVLT	IT	소프트웨어	7,112	6.2	11.8	134.8	79.1	102.0	43.4	3.6	15.9	45.0	7	7

상승 추세 주도주: 한국 주식시장

종목명	티커	섹터	업종	시가총액 (십억원)	주가수익률 (%)			거래 강도 1W(%)	상대 추가 1Y(%)	200일 이격도 (%)	EPS 모멘텀 (%)		12MF PER (x)	TrendScore (/7점)	
					1W	1M	1Y				12MF 3M	FY2 성장률		1W (/7점)	2W (/7점)
알테오젠	196170	헬스케어	바이오테크	20,515	8.4	26.1	483.1	36.8	450.2	93.2	-	-	-	7	7
한화에너지	012450	산업재	항공&방산	16,250	5.6	18.8	232.6	89.7	199.8	55.9	30.2	205.2	18.8	7	7
한국화장품제조	003350	필수소비	개인용품	348	1.3	2.5	226.8	44.2	194.0	91.2	-	-	-	7	7
리가캠바이오	141080	헬스케어	생명과학	4,512	15.1	47.1	226.5	137.6	193.6	72.5	흑전	-	103.9	7	7
바이넥스	053030	헬스케어	제약	788	(1.4)	24.3	213.1	56.1	180.3	60.4	33.6	-	71.0	7	7
코스메카코리아	241710	필수소비	개인용품	830	(5.5)	(11.4)	168.4	102.3	135.5	42.8	35.1	-	15.8	7	7
LIG넥스원	079550	산업재	항공&방산	5,335	8.7	21.0	166.2	110.4	133.3	41.2	10.5	30.1	21.4	7	7
보로노이	310210	헬스케어	바이오테크	1,965	8.2	37.1	117.6	56.0	84.8	117.3	적축	-	(59.5)	7	7
크라프트	259960	컴즈	엔터테인먼트	15,878	(1.2)	2.0	116.4	84.0	83.5	25.9	30.9	13.9	15.1	7	7
현대로템	064350	산업재	기계	6,712	7.9	27.6	116.2	78.1	83.3	56.8	39.0	85.8	14.7	7	7
SNT다이내믹스	003570	산업재	항공&방산	823	2.1	25.3	113.6	83.7	80.7	32.2	-	-	-	7	7
유한양행	000100	헬스케어	제약	12,938	9.5	34.2	113.0	141.3	80.2	94.3	6.7	24.4	66.0	7	7
에이프엘바이오	397030	헬스케어	바이오테크	533	5.9	23.0	107.7	54.4	74.8	46.2	19.9	-	22.0	7	7
한진칼	180640	경기소비	호텔레저	5,748	9.8	27.2	105.7	102.5	72.9	27.6	-	-	-	7	7
에이비엘바이오	298380	헬스케어	바이오테크	1,946	24.6	45.2	103.2	207.8	70.4	57.5	흑전	-	283.8	7	7
메리츠금융지주	138040	금융	금융 서비스	19,396	4.7	15.3	89.7	75.3	56.9	27.1	7.0	-	8.0	7	7
파마리서치	214450	헬스케어	바이오테크	2,218	5.5	14.8	84.7	53.7	51.8	59.1	12.2	39.8	18.3	7	7
바이오다인	314930	헬스케어	의료장비	627	(7.7)	55.5	80.2	312.0	47.4	72.1	-	-	-	7	7
클래시스	214150	헬스케어	의료장비	3,750	6.0	6.9	79.5	71.0	46.6	36.8	9.3	39.2	30.3	7	7
HDC	012630	소재	화학	346	1.8	1.9	79.0	50.0	46.2	26.7	-	-	-	7	7

자료: LSEG Workspace, 신한투자증권
 주1:상승추세조건을모두만족하는기업들중1년수익률기준으로소팅.미국-S&P1500내에서시가총액십억달러이상종목,한국-시총3천억이상종목
 주2:상승추세조건=이평선장배열,저점대비30%상승,100일선상승,최대낙폭30%이하,신고가대비20%이내,200일선위에위치,52주수익률상위25%

주도주 탐색기

5) 52주 신저가 경신



52주 신저가 경신: 미국 주식시장

종목명	티커	섹터	업종	시가총액 (\$mn)	주가수익률 (%)			거래 강도 1W(%)	상대 추가 1Y(%)	200일 이격도 (%)	EPS 모멘텀 (%)		12MF PER (x)	TrendScore (/7점)	
					1W	1M	1Y				12MF 3M	FY2 성장률		1W (/7점)	2W (/7점)
보잉	BA	산업재	항공&방산	93,054	(2.6)	(6.4)	(23.0)	139.5	(55.8)	(16.7)	1.8	흑전	83.4	0	0
스텔란티스	STLA	경기소비	자동차 부품	39,331	(2.3)	(14.5)	(35.8)	111.3	(68.6)	(37.4)	(36.7)	-	4.0	0	0
휴매나	HUM	헬스케어	의료서비스	31,072	7.5	(21.4)	(47.7)	182.7	(80.6)	(26.0)	4.4	(12.3)	13.5	0	0
바이오젠	BIIB	헬스케어	바이오테크	27,440	1.5	(5.4)	(29.3)	119.6	(62.2)	(13.2)	2.9	2.0	11.1	0	0
모더나	MRNA	헬스케어	바이오테크	22,406	(3.2)	(26.7)	(43.3)	104.2	(76.1)	(42.6)	적합	적축	(6.9)	0	0
포멘토 이코노미코	FMX	필수소비	음료	21,305	(1.1)	(2.7)	(8.7)	93.7	(41.6)	(15.5)	(2.5)	1.7	18.7	0	0
짐머 바이오맷 홀딩스	ZBH	헬스케어	의료장비	21,078	(1.1)	(1.6)	(1.8)	84.7	(34.6)	(11.0)	1.1	8.7	12.2	1	1
에코페트럴	EC	에너지	오일&가스	17,968	(3.1)	(2.5)	(26.3)	120.6	(59.2)	(20.7)	(13.4)	(8.2)	4.7	0	0
리니지	LINE	부동산	산업 리츠	17,138	(2.1)	(7.9)	0.0	81.0	0.0	(100.0)	-	-	-	2	2
LKQ	LKQ	경기소비	배급	10,278	(0.5)	0.5	(23.3)	118.2	(56.2)	(12.4)	(7.2)	9.8	10.2	0	0
렌토킬	RTO	산업재	상업서비스	8,712	(4.1)	(6.3)	(36.9)	141.8	(69.8)	(16.9)	(5.6)	-	40.2	0	0
셀시어스	CELH	필수소비	음료	7,645	8.4	(0.8)	(40.6)	242.5	(73.5)	(42.9)	(24.3)	(6.6)	34.5	0	0
엣시	ETSY	경기소비	유통	5,702	(5.9)	(4.3)	(23.4)	76.5	(56.2)	(20.8)	5.6	27.2	18.0	0	0
아카디아 헬스케어	ACHC	헬스케어	의료서비스	5,091	(1.8)	(28.9)	(24.0)	151.2	(56.9)	(25.2)	5.1	10.8	14.1	0	0
헥셀	HXL	산업재	항공&방산	4,943	0.3	(0.8)	(12.8)	88.5	(45.6)	(9.3)	(0.5)	38.4	23.6	1	1

52주 신저가 경신: 한국 주식시장

종목명	티커	섹터	업종	시가총액 (십억원)	주가수익률 (%)			거래 강도 1W(%)	상대 추가 1Y(%)	200일 이격도 (%)	EPS 모멘텀 (%)		12MF PER (x)	TrendScore (/7점)	
					1W	1M	1Y				12MF 3M	FY2 성장률		1W (/7점)	2W (/7점)
삼성전자	005930	IT	IT H/W	354,008	(2.2)	(8.6)	(13.1)	131.8	(45.9)	(21.5)	(2.3)	58.5	9.1	0	0
한온시스템	018880	경기소비	자동차 부품	2,012	(3.3)	(6.5)	(58.4)	70.9	(91.2)	(26.1)	(13.9)	흑전	11.1	0	0
롯데손해보험	000400	금융	보험	698	(4.1)	(8.2)	(22.3)	67.2	(55.1)	(22.5)	-	-	-	0	0
SK디스커버리	006120	에너지	오일&가스	629	(1.3)	(1.9)	(17.7)	44.4	(50.6)	(16.0)	-	-	-	0	1
NHN	181710	컴즈	엔터테인먼트	560	(1.3)	(4.7)	(25.3)	51.5	(58.2)	(23.9)	(16.0)	흑전	9.0	0	0
제이알글로벌리츠	348950	부동산	오피스 리츠	546	(0.2)	(8.6)	(18.3)	266.2	(51.2)	(16.2)	-	-	28.4	1	1
아난티	025980	경기소비	호텔레저	433	(2.2)	(2.8)	(31.4)	40.4	(64.2)	(16.5)	-	-	-	0	0
콜마비엔에이치	200130	필수소비	개인용품	413	(3.8)	(3.6)	(10.5)	45.6	(43.3)	(11.2)	(17.6)	-	14.9	1	1
자화전자	033240	IT	전기장비	378	(3.1)	(3.2)	(31.9)	43.5	(64.8)	(29.3)	(12.0)	-	6.3	0	0
원익머트리얼즈	104830	소재	화학	295	(7.5)	(7.5)	(10.5)	136.1	(43.4)	(25.7)	13.7	154.9	4.9	0	0
셀바스AI	108860	IT	소프트웨어	286	(1.5)	(15.8)	(38.0)	31.1	(70.9)	(32.3)	-	-	-	0	0

자료: LSEG Workspace, 신한투자증권
 주1: 신저가경신기업내시총기준으로상위20개종목소팅 미국-S&P1500내에서시가총액십억달러이상종목. 한국 - 전종목중시총3천억이상종목
 주2: 섹터, 업종은 GICS 분류기준. 거래강도=52주평균대비전주거래량비율. 상대추가=벤치마크대비초과성과. 200일이격도=추가/200일이평선비율

주도주 탐색기

6) 금락주



금락주: 미국 주식시장

종목명	티커	섹터	업종	시가총액 (\$mn)	주가수익률 (%)			거래 강도 1W(%)	상대 추가 1Y(%)	200일 이격도 (%)	EPS 모멘텀 (%)		12MF PER (x)	TrendScore	
					1W	1M	1Y				12MF 3M	FY2 성장률		1W (/7점)	2W (/7점)
탈렌 에너지	TLN	유틸리티	전력생산	8,119	(16.4)	4.7	203.2	133.7	170.4	50.8	238.1	-	19.7	7	7
넷이즈	NTES	컴즈	엔터테인먼트	56,941	(13.7)	13.0	(18.8)	130.5	(51.6)	(6.4)	(0.7)	8.7	1.6	0	3
푸투 홀딩스	FUTU	금융	자본시장	10,378	(13.3)	86.2	73.6	396.1	40.7	78.1	7.3	27.6	2.7	6	5
KE 홀딩스	BEKE	부동산	부동산 개발	26,079	(13.1)	58.8	32.6	211.3	(0.3)	49.0	2.6	20.3	2.8	5	5
테슬라	TSLA	경기소비	자동차 부품	694,607	(12.9)	(4.5)	(17.2)	96.7	(50.0)	9.6	(0.9)	25.4	74.2	5	5
미니소 그룹	MNSO	경기소비	유통	5,692	(12.3)	9.6	(30.5)	156.3	(63.3)	(4.7)	3.7	-	1.7	1	2
토론토 도미니언 은행	TD	금융	은행	99,671	(10.5)	(7.6)	(4.8)	250.2	(37.6)	(2.8)	(2.7)	1.7	7.1	3	4
할로자임 테라퓨틱스	HALO	헬스케어	바이오테크	6,714	(10.4)	(10.8)	42.1	164.8	9.2	15.0	3.5	41.1	11.5	5	7
어센디스 파마	ASND	헬스케어	바이오테크	7,801	(9.7)	14.1	36.0	113.5	3.2	(6.5)	적합	적합	(32.7)	4	6
비스트라 에너지	VST	유틸리티	전력생산	43,045	(9.5)	56.5	282.3	139.1	249.5	72.1	17.3	385.8	19.0	6	5
루멘 테크놀로지스	LUMN	컴즈	통신 서비스	6,304	(8.6)	14.0	366.2	34.1	333.3	209.0	적합	적합	(12.2)	6	6
퍼스트 솔라	FSLR	IT	반도체	22,639	(8.5)	(11.8)	39.6	119.1	6.7	7.0	14.7	79.1	10.5	2	4
AES	AES	유틸리티	전력생산	12,313	(8.4)	(3.0)	29.4	91.9	(3.5)	(2.6)	2.1	(7.5)	8.5	2	4
얼라인 테크놀로지	ALGN	헬스케어	의료장비	16,586	(8.0)	(1.4)	(20.0)	88.2	(52.8)	(16.3)	0.4	13.1	21.6	0	1
니오	NIO	경기소비	자동차 부품	12,097	(7.8)	11.4	(30.4)	120.4	(63.3)	23.9	적합	적합	(1.0)	3	3
템퍼스 AI	TEM	헬스케어	생명과학	7,288	(7.8)	5.0	0.0	82.3	0.0	(100.0)	-	-	(43.2)	1	1
리 오토	LI	경기소비	자동차 부품	23,888	(7.6)	38.2	(23.6)	142.2	(56.5)	8.6	(5.4)	27.5	2.6	3	3
플러터 엔터테인먼트	FLUT	경기소비	호텔레저	39,032	(7.6)	(0.3)	30.7	106.7	(2.2)	8.5	15.7	-	27.9	6	7
A.O. 스미스	AOS	산업재	건축자재	9,701	(7.5)	3.1	13.8	129.3	(19.1)	(3.1)	(1.8)	5.3	19.5	3	5
AST 스페이스모바일	ASTS	컴즈	통신 서비스	3,821	(7.4)	(13.3)	602.9	51.7	570.1	238.8	적합	적합	(33.0)	4	5

금락주: 한국 주식시장

종목명	티커	섹터	업종	시가총액 (십억원)	주가수익률 (%)			거래 강도 1W(%)	상대 추가 1Y(%)	200일 이격도 (%)	EPS 모멘텀 (%)		12MF PER (x)	TrendScore	
					1W	1M	1Y				12MF 3M	FY2 성장률		1W (/7점)	2W (/7점)
바디텍메드	206640	헬스케어	의료장비	330	(16.7)	(20.5)	(25.8)	196.4	(58.6)	(16.1)	10.1	-	8.2	0	1
HLB	028300	헬스케어	의료장비	9,520	(15.4)	(16.5)	139.2	71.7	106.4	(8.1)	-	-	-	3	3
HLB계약	047920	헬스케어	계약	690	(15.2)	(19.3)	67.3	40.3	34.5	(10.0)	-	-	-	3	4
HLB테라퓨틱스	115450	헬스케어	바이오테크	652	(13.6)	(7.3)	152.7	59.3	119.8	(4.7)	-	-	-	3	5
HLB생명과학	067630	헬스케어	의료서비스	1,111	(13.4)	(14.7)	2.3	44.2	(30.5)	(24.3)	-	-	-	1	1
케어젠	214370	헬스케어	계약	929	(11.9)	(5.7)	(46.2)	52.2	(79.1)	(19.0)	(16.5)	-	19.8	0	0
에스에프에이	056190	산업재	기계	804	(11.5)	(9.7)	(29.6)	112.5	(62.4)	(14.7)	14.7	88.9	5.2	0	0
원텍	336570	헬스케어	의료장비	556	(10.0)	0.6	(39.6)	60.0	(72.5)	(20.6)	(24.5)	54.4	12.6	0	0
에스바이오메딕스	304360	헬스케어	바이오테크	357	(10.0)	12.7	178.9	28.6	146.1	35.9	-	-	-	3	3
더존비즈온	012510	IT	소프트웨어	1,452	(9.6)	(12.1)	72.6	132.1	39.7	(11.8)	8.3	8.3	23.4	2	2
에코프로머티	450080	산업재	전기 장비	8,123	(9.3)	26.1	0.0	73.5	0.0	(0.9)	-	-	-	2	3
F&F	383220	경기소비	의류&력서리	2,429	(9.2)	12.0	(37.7)	87.9	(70.6)	(2.8)	(5.4)	9.6	5.6	2	3
씨아이에스	222080	산업재	기계	627	(9.0)	(8.3)	(13.5)	69.2	(46.3)	(18.7)	9.0	-	9.4	0	0
파크시스템스	140860	IT	전기장비	1,271	(9.0)	3.0	16.7	72.4	(16.2)	4.5	20.0	62.8	25.5	5	6
CJ ENM	035760	컴즈	엔터테인먼트	1,375	(8.7)	(14.5)	17.4	109.1	(15.4)	(18.1)	17.5	흑전	15.7	0	2
금호석유	011780	소재	화학	4,074	(8.7)	(1.9)	8.3	106.0	(24.6)	2.3	8.5	4.7	8.3	4	5
DN오토모티브	007340	경기소비	자동차 부품	1,130	(8.7)	1.6	19.9	197.1	(13.0)	9.6	-	-	-	6	6
대한전선	001440	산업재	전기 장비	2,262	(8.7)	12.5	14.2	55.6	(18.6)	(1.6)	16.3	-	20.4	1	2
엠로	058970	IT	소프트웨어	557	(8.6)	(2.5)	(26.9)	86.5	(59.8)	(19.1)	-	-	-	0	1
세방전지	004490	경기소비	자동차 부품	1,079	(8.4)	(6.1)	38.4	102.7	5.6	(11.7)	54.7	-	4.2	2	2

자료: LSEG Workspace, 신한투자증권
 주1: 신저가경신기업내시총기준으로상위20개종목소팅 미국-S&P1500내에서시가총액십억달러이상종목. 한국-전종목중시총3천억이상종목
 주2: 섹터, 업종은 GICS 분류기준. 거래강도=52주평균대비전주거래량비율. 상대추가=벤치마크대비초과성과. 200일이격도=추가/200일아평선비율



Compliance Notice

이 자료에 게재된 내용들은 본인의 의견을 정확하게 반영하고 있으며, 외부의 부당한 압력이나 간섭 없이 작성되었음을 확인합니다(작성자: 김성환, 이정빈, 오한비, 이민재). 자료 제공일 현재 당사는 상기 회사가 발행한 주식을 1% 이상 보유하고 있지 않습니다. 자료 제공일 현재 당사는 지난 1년간 상기 회사의 최초 증권시장 상장 시 대표 주관사로 참여한 적이 없습니다. 당사는 상기회사 (애플, 메타 플랫폼스, 넷플릭스, 테슬라, 아마존, 엔비디아, AMD, 구글, 마이크론테크놀로지)를 기초자산으로 ELS가 발행된 상태입니다. 자료제공일 현재 조사분석 담당자는 상기 회사가 발행한 주식 및 주식관련사채에 대하여 규정상 고지하여야 할 재산적 이해관계가 없으며, 추천의견을 제시함에 있어 어떠한 금전적 보상과도 연계되어 있지 않습니다. 당 자료는 상기 회사 및 상기 회사의 유가증권에 대한 조사분석담당자의 의견을 정확히 반영하고 있으나 이는 자료제공일 현재 시점에서의 의견 및 추정치로서 실적치와 오차가 발생할 수 있으며, 투자를 유도할 목적이 아니라 투자자의 투자판단에 참고가 되는 정보제공을 목적으로 하고 있습니다. 따라서 종목의 선택이나 투자의 최종결정은 투자자 자신의 판단으로 하시기를 바랍니다. 본 조사분석자료는 당사 고객에 한하여 배포되는 자료로 어떠한 경우에도 당사의 허락 없이 복사, 대여, 재배포 될 수 없습니다.