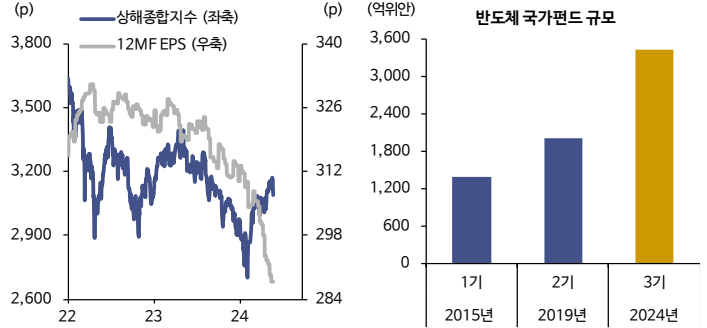




숨 고르기 장세 속 업종별 차별화

연초 이후 홍콩H와 상해종합은 각각 전저점 대비 31%, 17% 반등. 중국판 밸류업 프로그램 '국9조', 재정 중심 부양책 강화, 경기 반등 기대감이 작용한 결과. 기업이익 개선보다 멀티플 리레이팅이 주도한 상승 랠리. 12MF PER 기준 상해종합은 9.3배에서 11배로, 홍콩 H는 7배에서 9배로 회복. 중기적 관점에서 확장 여력은 잔존하나 단기 모멘텀은 약화되는 국면. 펀더멘털보다 앞서나간 주가에 관망심리 우위. 5/17 부동산 부양책에서 제시한 초기 집행자금으로 매입 가능한 주택재고는 약 63만채. 4월 말 기준 디벨로퍼가 보유한 미분양 주택재고는 약 400만채로 전체의 16%에 해당. 현재 주택소진주기는 20.6개월로 정부가 생각하는 합리적 레벨인 12~14개월을 크게 상회. 2019년 재고 수준인 200~250만채까지 줄여야 하나 지금까지 나온 지원 규모로는 부족한 상황. 부양 효과에 갖는 의구심 드러나며 부동산과 금융, 소비재 중심 차익매출 출회. 7월 3중전회에서 추가적인 정책 지원 예상. 반도체 국가펀드 3기 정식 출범. 자본금 3,440억위안으로 역대 최고 수준. 반도체 CapEx 강화 기대감에 IT 업종 반등. SIC 등 3세대 반도체 및 파운드리, 장비 기업에 주목할 필요

상해종합지수와 12MF EPS 및 반도체 국가펀드 규모



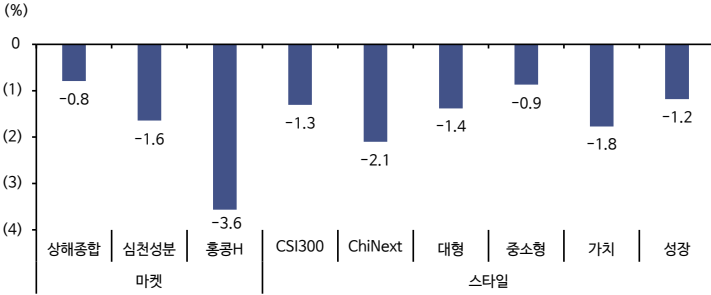
관심 종목

- ◆ **차이나모바일(600941.SH): 로컬 평균 목표가 120.4RMB**
- 중국 1위 국유 통신사. 중국판 밸류업 프로그램 수혜 + AI 인프라 수요 증가
- ◆ **상해국제공항(600009.SH): 로컬 평균 목표가 42RMB**
- 4월부터 미-중 직항 항공편 증편 + 유럽 6개국 무비자 정책 시행으로 국제선 트래픽 회복 기대
- ◆ **잉웨이커(002837.SZ): 로컬 평균 목표가 35.2RMB**
- 중국 1위 데이터센터 냉각 솔루션 제공 업체. AI 서버 투자 사이클 진입에 따른 수혜

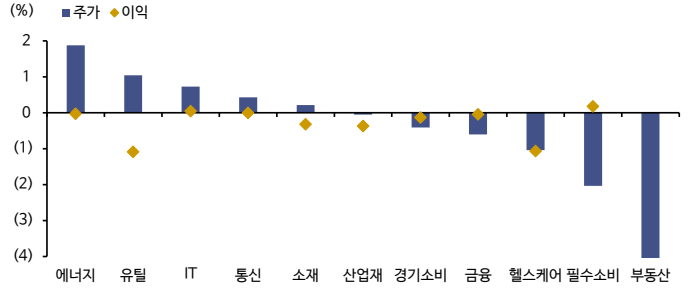
주요 산업/기업 이슈

- [알리바바(9988.HK)] '중국판 오픈AI' 문샷AI에 1조위 투자
- [BYD(002594.SZ)] 2000km 주행 가능한 1천만원대 신형 PHEV 출시
중 전력 과부하 문제 급부상, 전기료 인상 시작될 듯
- 골드만삭스, 홍콩증권거래소(0388.HK) 목표주가 상향
중 원자력 발전 단숨에 세계 2위로 경쟁
중 역대 최대 규모 반도체 기금 조성. 파운드리와 메모리 업체 전방위적 지원

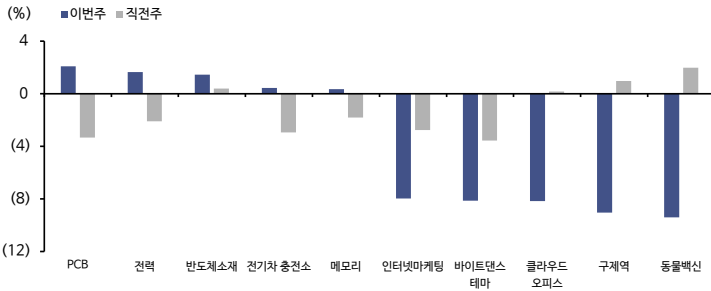
주간 중국 증시 수익률



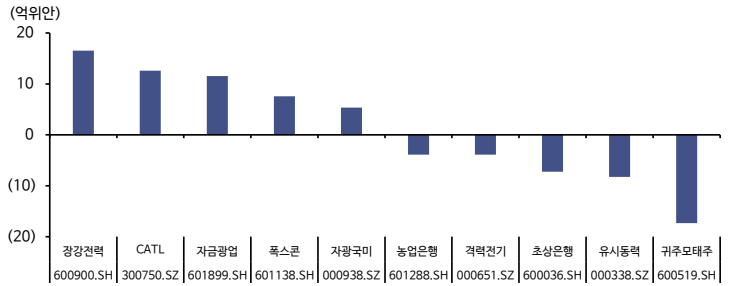
섹터별 주간 수익률 및 이익 추정치(24F EPS) 변화



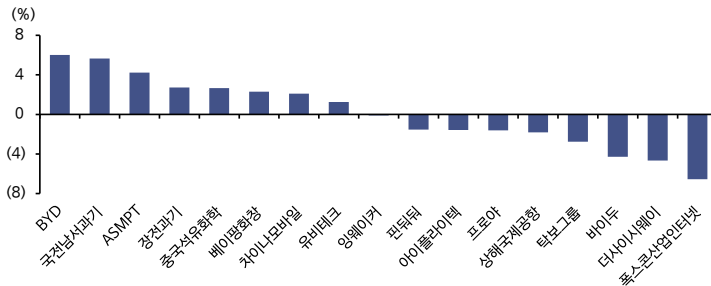
주간 핵심 테마업종 수익률 (상위 5, 하위 5)



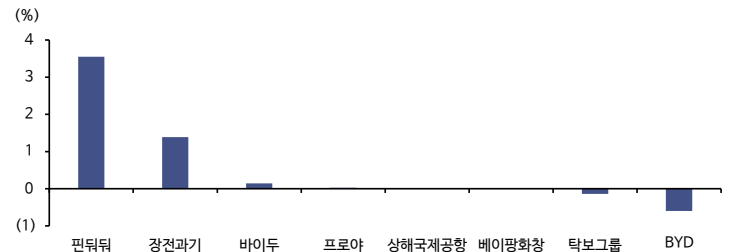
주간 외국인 순매수/순매도 상위 5개 기업



신한 차이나 유니버스 종목별 주간 수익률



신한 차이나 유니버스 종목별 주간 EPS 변화율



자료: WIND, 신한투자증권