

키움 음식료 Weekly (4/13)

Key News & Comments

- ★ 식품업계 '일부 포장재 재고 2주차'... 정부 지원 요청** [iii.ad/993ba7](#)
 - 나프타 대란'이 전 산업으로 확산되면서 식품 업계의 핵심 포장재의 원료 재고가 2주 수준까지 감소
 - 식품·외식업계는 식품 포장재 핵심 원료의 '우선 공급권'을 우선 부여하는 방안을 정부에 긴급 요청
 - 원료 수급이 한계에 이른 원료는 연포장 필름과 페트 용기, 캔, 알루미늄, 음료 라벨지, 배당 용기 등
- ★ 오리온, 러시아 트베리 '제2공장' 증설 착수...생산능력 2배 확대** [iii.ad/383652](#)
 - 오리온이 러시아 트베리 지역에 제2공장 건설을 본격화하며 유라시아 시장 영토 확장에 속도
 - 오리온은 1,153억원 규모 러시아 트베리 제2공장 건설 계약을 체결하고 지난달 증설 작업에 돌입
 - 이번 프로젝트에 총 2400억원을 투입, 완공 목표 시점은 내년 9월이며, 내년 4분기 중 상업 생산
- ★ 농심, 러시아 법인 설립... "유라시아 라면 로드 톱는다"** [iii.ad/6e4578](#)
 - 농심은 오는 6월 러시아 모스크바에 현지 판매법인 '농심 러시아(Nongshim Rus LLC)'를 설립
 - 경제력의 70% 이상이 집중된 서부 시장을 우선 공략하고, 현지 업체를 통해 중부와 극동 권역 공략
 - 러시아 대표 이커머스 업체인 오존 등을 통해 러시아 시장의 물리적 한계를 온라인 채널로 보완

- ★ 오투기, '진밀면' 누적 판매량 300만개 돌파** [iii.ad/841c05](#)
 - 오투기가 여름 시즌을 맞아 선보인 신제품 '진밀면'이 출시 25일 만에 누적 300만개 넘게 판매
 - 지난달 16일 출시된 '진밀면'은 쿠팡 선린정에서 완판을 기록하며 출시 초기부터 화제를 모아
 - 부산을 비롯해 영남권을 중심으로 "부산 현지의 맛을 잘 구현했다"는 입소문이 나와 흥행 중
- ★ 오리온, '100만개 완판' 초코송이 말차 정식 출시** [iii.ad/8be750](#)
 - 지난해 10월 한정판으로 선보인 후 100만개가 팔리며 완판 된 '초코송이 말차'가 재출시
 - 말차가 일시적 유행을 넘어 대중적인 맛의 선택지로 인기를 얻으면서 제품을 정식 출시하기로 결정
 - 또한, 말차 트렌드를 담아 '고복칩 말차초코맛' '톡핑 말차블라썸' '초코칩쿠키 말차라떼맛' 3종 출시
- ★ 빙그레, '바나나맛우유 K-라떼' 열풍에 복기 매출 1000억 눈앞** [iii.ad/844f86](#)
 - 빙그레 미국 법인의 지난해 매출은 970억원으로 전년 대비 20.6% 증가하며 역대 최대치를 경신
 - 바나나맛우유 커피 레시피가 틱톡, 인스타 등 SNS에서 빠르게 퍼지며 소비자 참여형 콘텐츠 진화
 - Yelp에서 최근 1년간 '바나나맛우유 라떼' 검색량이 1573% 폭증하는 등 관심 지표가 상승

Currency & Commodity

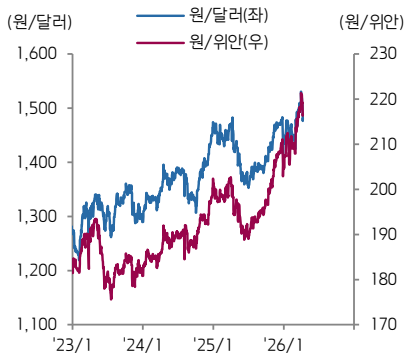
구분	단위	현재가 4/10	Price Change(%)							구분	단위	현재가 4/10	Price Change(%)						
			1D	1W	1M	3M	6M	1Y	YTD				1D	1W	1M	3M	6M	1Y	YTD
원/달러	KRW/USD	1,484	0.6	-1.8	1.1	1.1	4.0	1.9	3.1	원/위안	KRW/CNY	217	0.0	-0.7	1.6	2.9	8.8	9.4	5.3
옥수수	Usd/bu.	441	-0.7	-2.5	-2.5	-1.1	6.8	-8.7	0.2	중국 옥수수	CNY/MT	2,377	0.0	1.2	-0.5	3.9	12.8	4.8	3.5
소맥	Usd/bu.	571	-0.6	-4.6	-3.4	10.4	14.5	6.1	12.6	중국 대두	CNY/MT	4,857	-0.2	5.7	-1.5	12.6	22.4	16.3	16.3
대두	Usd/bu.	1,176	0.9	1.1	-2.2	10.7	16.8	14.3	14.1	중국 대두박	CNY/MT	2,854	0.0	-0.1	-8.9	-8.4	-2.2	-1.8	-7.5
원당	Usd/lb.	13.8	-1.2	-8.3	-4.4	-7.7	-14.6	-24.1	-8.4	중국 돈육	CNY/kg	16.5	N/A	-2.5	-10.6	-10.7	-15.0	-20.9	-8.5
커피	Usd/lb.	300	2.2	1.6	1.5	-16.1	-19.6	-12.5	-13.9	중국 라이신	CNY/kg	8.6	0.0	0.0	22.0	34.4	22.0	0.0	34.4
코코아	USD/MT	3,246	2.7	0.0	-5.8	-39.3	-44.5	-59.9	-46.5	중국 메티오닌	CNY/kg	50.0	0.0	5.3	81.8	184.9	128.8	125.2	185.7
미국 지옥	USD/lb.	96	-0.4	-0.5	-0.6	12.0	13.7	10.4	12.3	중국 트립토판	CNY/kg	38.0	0.0	1.3	13.4	20.6	7.0	-18.3	20.6
말레이시아 팜유	USD/MT	1,135	-2.0	-3.3	-1.5	14.3	7.8	15.8	15.2	국내 지옥(탕박)	KRW/kg	6,180	1.0	5.9	9.7	8.4	4.9	9.0	6.4
알루미늄	USD/MT	3,531	2.1	-1.1	2.8	12.9	28.6	50.1	18.5	국내 육계(大)	KRW/kg	3,090	0.0	0.0	6.9	41.1	63.5	14.9	19.3

Company

구분	단위	현재가 4/10	Price Change(%)							PER(배)		EV/EBITDA(배)		PBR(배)		ROE(%)		배당수익률(%)		시가총액 (백만\$)
			1D	1W	1M	3M	6M	1Y	YTD	26E	27E	26E	27E	26E	27E	26E	27E	26E	27E	
KT&G	KRW	164,300	0.7	5.1	7.4	15.5	22.6	55.6	15.6	14.4	10.6	9.8	1.8	1.7	12.7	13.0	3.9	4.0	12,699	
BAT	GBP	4,351	0.3	0.9	-2.2	5.6	13.2	37.9	3.3	12.8	12.0	10.3	1.9	1.9	14.9	16.4	5.6	5.8	126,657	
JT	JPY	5,973	-1.0	-2.2	4.6	3.1	21.8	46.1	5.9	18.8	17.5	12.5	11.6	2.7	2.5	14.3	14.8	3.9	4.2	74,859
PM	USD	160.5	-0.5	1.5	-6.7	-2.9	-0.0	4.3	0.0	21.3	19.0	16.9	15.3	N/A	N/A	N/A	N/A	3.5	3.7	250,066
오리온	KRW	132,400	1.5	2.0	2.4	24.2	29.7	15.6	25.3	11.0	10.0	4.8	4.2	1.3	1.1	11.9	11.9	2.7	3.0	3,528
롯데월드	KRW	115,900	4.3	4.8	2.7	8.6	4.7	3.5	1.1	9.5	8.0	5.2	4.7	0.5	0.4	4.9	5.7	3.2	3.4	727
WantWant	HKD	4.66	-1.1	1.1	-0.9	-0.9	-12.4	-5.1	0.4	12.0	11.9	6.3	6.7	2.9	2.4	24.3	20.8	6.1	4.3	7,023
Calbee	JPY	3,100	-1.2	-1.2	1.0	3.9	7.6	10.4	3.7	19.2	22.0	10.2	10.4	1.9	1.8	10.3	8.6	2.0	2.1	2,602
Mondelez	USD	59.0	-0.2	2.5	8.6	7.4	-4.0	-12.0	9.6	20.4	19.5	14.7	13.9	3.0	2.9	14.3	15.3	3.3	3.5	75,724
PepsiCo	USD	157	-0.3	0.0	-1.1	11.1	4.7	8.7	9.4	19.4	18.3	14.0	13.0	10.6	9.2	58.3	53.6	3.6	3.7	214,692
CJ제일제당	KRW	238,500	2.6	5.5	19.4	12.5	2.1	3.0	14.7	9.8	7.7	6.3	5.9	0.5	0.5	5.3	6.3	2.8	2.9	2,420
Ajinomoto	JPY	4,652	-1.3	0.9	5.6	39.2	11.4	65.4	40.2	48.2	35.4	20.4	17.9	5.9	6.4	12.4	17.1	0.9	1.1	28,502
Meihua	CNY	11.03	0.3	-2.6	-13.9	7.3	1.8	2.1	8.9	9.2	9.3	N/A	N/A	1.9	1.7	21.3	19.0	5.2	5.3	4,529
Evonik	EUR	17.3	1.1	6.1	19.0	32.1	20.9	-4.5	29.6	14.2	13.9	6.1	5.9	0.9	1.0	5.8	7.2	6.5	4.1	9,426
농심	KRW	376,500	0.5	2.6	2.0	-8.9	-14.9	-2.7	-12.9	12.1	11.3	4.0	3.4	0.7	0.7	6.5	6.5	1.5	1.5	1,544
삼양식품	KRW	1,238,000	4.4	-0.2	14.0	3.9	-13.4	37.1	0.6	16.8	13.8	11.5	9.1	5.3	4.0	36.1	32.8	0.4	0.4	6,286
Nissin Food H	JPY	3,038	-2.0	-1.5	4.0	4.0	14.1	-0.5	4.3	16.8	18.6	9.6	10.1	1.8	1.8	10.9	9.8	2.3	2.3	5,665
Toyo Suisan	JPY	10,955	-1.1	-0.5	0.0	0.7	7.0	28.6	1.9	17.6	15.9	10.7	9.9	2.3	2.1	13.3	13.6	1.7	1.9	7,612
Tingyi	HKD	13.0	-3.3	0.1	2.2	9.1	22.3	1.0	10.2	15.2	14.0	7.0	6.9	4.4	4.1	28.5	29.4	6.6	7.1	9,348
UPCH	HKD	8.09	-0.9	2.8	1.6	1.8	-4.9	-9.0	-0.5	13.9	13.4	6.8	6.7	2.2	2.2	16.3	16.4	7.1	7.4	4,462
오투기	KRW	367,000	-0.8	3.2	0.4	-2.9	-6.7	-7.4	-4.7	10.9	10.4	4.0	3.8	0.6	0.6	6.3	6.2	2.5	2.5	991
Nestle	CHF	79	0.2	0.9	-1.1	5.5	4.6	-6.9	0.5	18.4	18.2	14.2	14.1	5.4	5.8	29.3	32.5	3.9	4.0	257,782
Kraft&Heinz	USD	23.1	-0.9	1.2	3.3	-1.4	-8.3	-21.4	-4.9	9.1	11.2	7.8	9.0	0.7	0.6	6.7	5.7	6.9	7.0	27,344
Kikkoman	JPY	1,523	-0.8	-2.2	16.0	9.1	19.1	3.3	7.3	23.3	23.4	13.9	13.7	2.7	2.7	12.4	11.6	1.4	1.7	9,252
NH Foods	JPY	7,043	-2.5	-5.0	7.5	2.6	20.9	38.2	7.4	27.3	19.5	11.8	8.9	1.3	1.3	4.9	6.6	1.9	2.2	4,374
대상	KRW	20,850	3.2	6.1	1.5	-3.9	-1.7	-4.8	-1.0	7.2	6.3	2.3	2.1	0.5	0.4	7.5	6.9	4.1	4.1	487
풀무원	KRW	12,300	0.7	2.3	2.4	-9.2	-11.6	-15.2	-4.9	9.8	7.0	7.0	6.4	1.9	1.5	17.3	24.8	0.8	1.0	316
롯데칠성	KRW	118,200	4.0	4.1	-2.7	-6.0	4.5	13.4	-15.1	10.2	8.7	5.9	5.5	0.7	0.7	7.2	8.1	3.1	3.4	739
무학	KRW	9,030	2.5	5.2	-1.6	1.0	13.0	35.0	-4.4	N/A	N/A	N/A	N/A	N/A	N/A	N/A	N/A	N/A	N/A	173
하이트진로	KRW	17,400	2.7	3.3	3.7	-2.0	-7.6	-9.8	-5.6	10.8	10.3	5.4	5.0	0.9	0.9	9.6	9.5	4.1	4.1	822
동서	KRW	27,750	1.1	3.0	8.6	8.8	5.7	15.9	3.4	N/A	N/A	N/A	N/A	N/A	N/A	N/A	N/A	N/A	N/A	1,865
남양유업	KRW	52,200	0.0	3.4	-6.6	5.5	0.2	-22.4	4.2	N/A	N/A	N/A	N/A	N/A	N/A	N/A	N/A	N/A	N/A	211
매일유업	KRW	35,550	2.3	1.3	-5.5	4.9	1.1	-0.8	1.0	5.9	5.5	0.0	0.0	0.0	0.0	0.0	0.0	0.0	0.0	184
빙그레	KRW	73,900	2.2	3.5	-4.3	-1.1	-1.7	-17.9	-0.8	8.0	6.4	3.1	2.5	0.8	0.8	10.9	12.5	4.7	4.8	476
CJ프레시웨이	KRW	27,250	2.6	-6.2	-16.8	7.5	2.8	21.7	1.9	4.8	4.1	2.5	1.9	0.6	0.5	13.8	13.9	1.9	1.9	218
SPC삼립	KRW	50,100	1.0	1.4	-2.9	-2.3	-1.2	-19.7	-3.5	6.7	7.5	0.0	4.2	0.0	0.7	13.2	10.5	0.0	4.4	291
신세계푸드	KRW	48,100	0.6	-0.8	-0.3	1.9	29.5	60.6	0.4	7.4	7.1	2.1	2.1	0.6	0.5	7.6	7.5	1.9	1.9	126
현대그린푸드	KRW	16,000	1.5	3.6	1.3	5.3	N/A	N/A	N/A	4.8	4.5	6.7	6.5	0.0	0.0	14.7	0.0	4.1	4.4	351
동원산업	KRW	38,500	2.0	1.7	0.1	-5.4	-8.9	7.8	-8.1	5.3	4.8	4.4	4.2	0.5	0.4	8.9	9.4	3.9	4.2	1,146

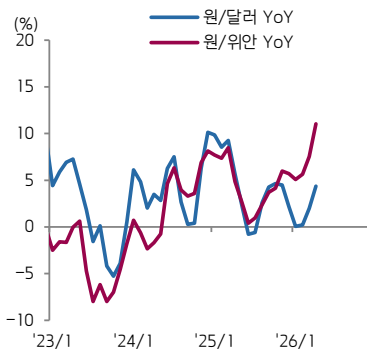
* 국내 기업의 추가 밸류에이션은 Fn Guide 컨센서스 기준이고, 해외 기업의 추가 밸류에이션은 Bloomberg 컨센서스 기준임

1) 주요 환율 추이



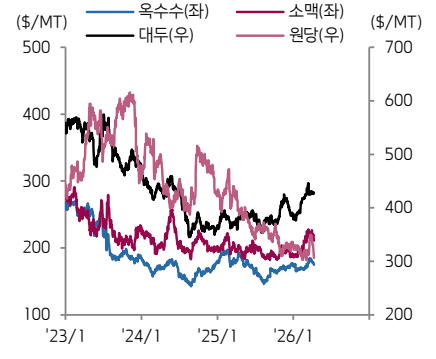
자료: 한국은행

2) 월평균 주요 환율 YoY 추이



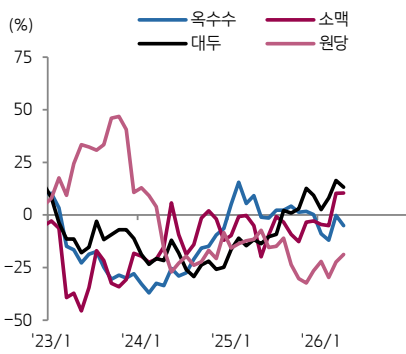
자료: 한국은행

3) 주요 곡물시세 추이



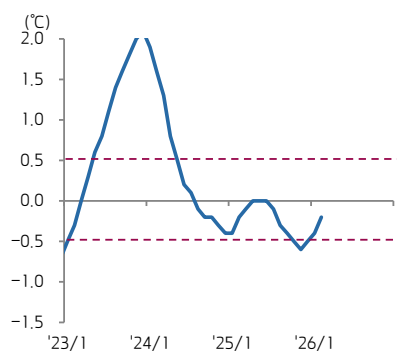
자료: Bloomberg

4) 월평균 곡물시세 YoY 추이



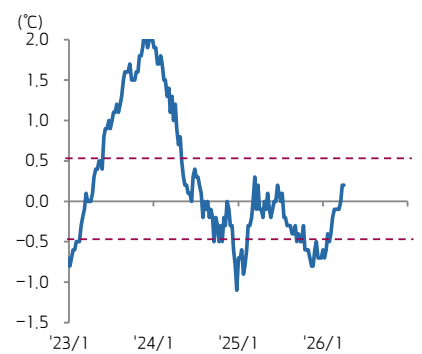
자료: Bloomberg

5) 월간 ONI 지수 추이



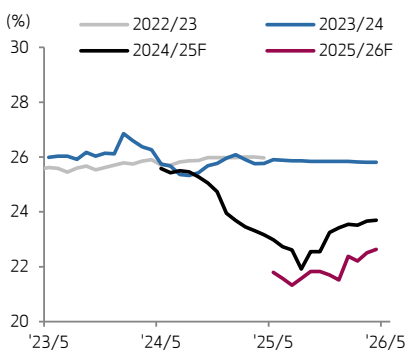
자료: Bloomberg

6) 주간 ONI 지수 추이



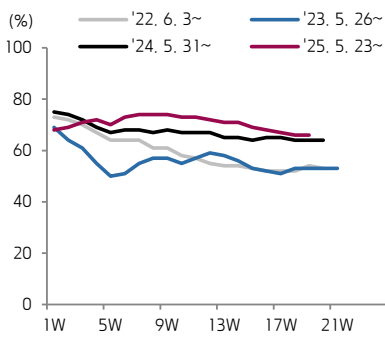
자료: Bloomberg

7) 글로벌 옥수수 재고비율 추이



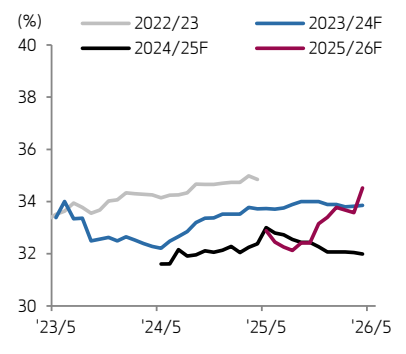
자료: USDA

8) 미국 옥수수 작황 추이



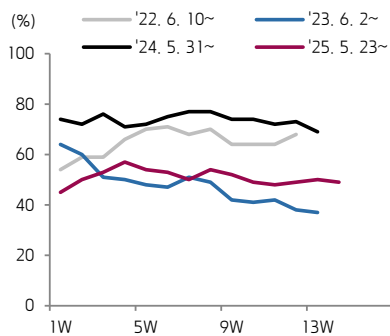
자료: USDA, Bloomberg(Good to Excellent 비중 기준)

9) 글로벌 소맥 재고비율 추이



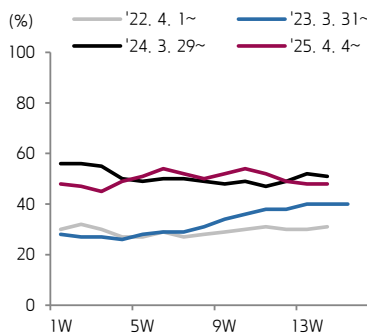
자료: USDA

10) 미국 봄밀 작황 추이



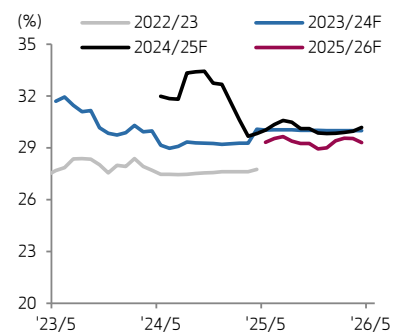
자료: USDA, Bloomberg(Good to Excellent 비중 기준)

11) 미국 겨울밀 작황 추이



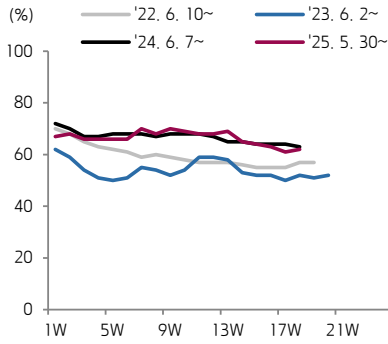
자료: USDA, Bloomberg(Good to Excellent 비중 기준)

12) 글로벌 대두 재고비율 추이



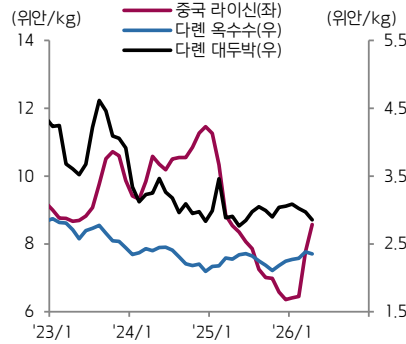
자료: USDA

13) 미국 대두 작황 추이



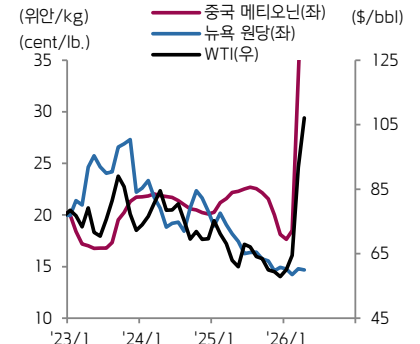
자료: USDA, Bloomberg(Good to Excellent 비중 기준)

14) 월평균 중국 라이신/옥수수/대두박



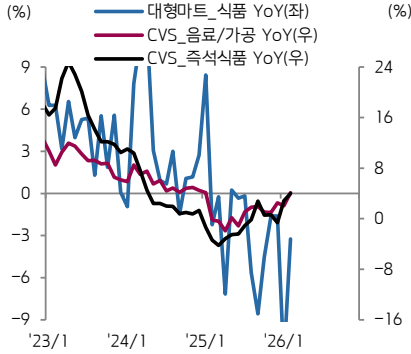
자료: Wind, Bloomberg

15) 월평균 중국 메티오닌/뉴욕 원당/WTI



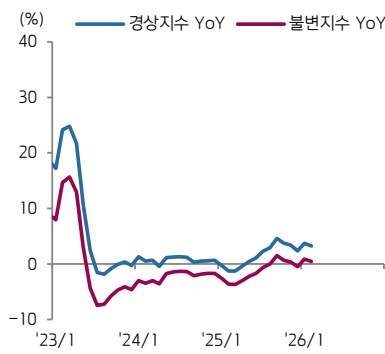
자료: Wind, Bloomberg

16) 할인점/CVS 매출 YoY 추이(3MA)



자료: 산업통상자원부

17) 음식점/주점업 소매판매 YoY(3MA)



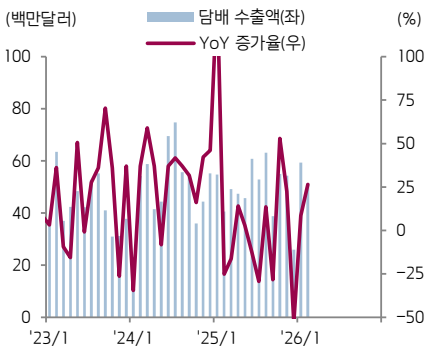
자료: 통계청

18) 중국소매판매총액 YoY



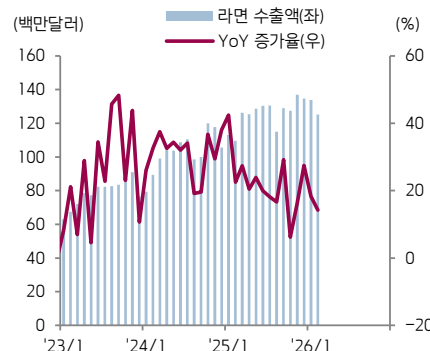
자료: Bloomberg

19) 담배 수출 추이(일본 제외)



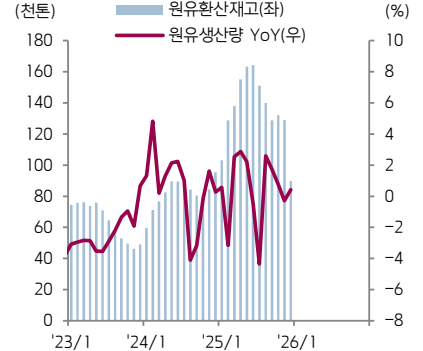
자료: 관세청(출항일 기준)

20) 라면 수출 추이



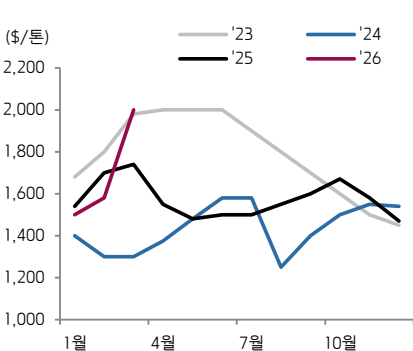
자료: 관세청(출항일 기준)

21) 원유재고 및 생산량 YoY 추이



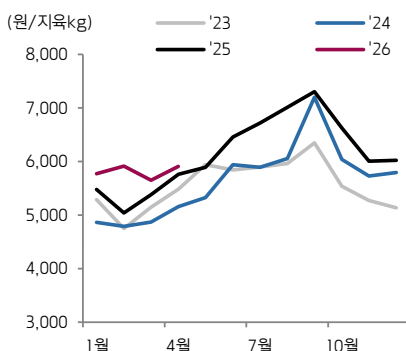
자료: 낙농진흥회

22) 월별 참치어가(Skipjack) 추이



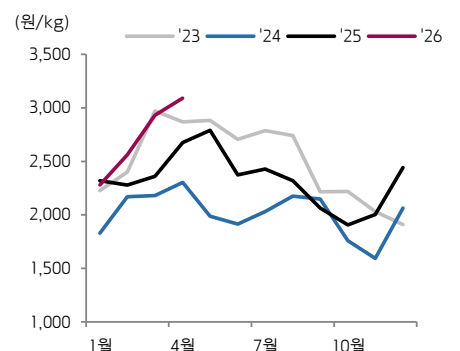
자료: Thai Union

23) 월평균 탕박 시세 추이



자료: 한국곡류유통수출협회

24) 월평균 육계(大) 시세 추이



자료: 한국육계협회

[Compliance Notice]

- 당사는 4월 10일 현재 상기에 언급된 종목들의 발행주식을 1% 이상 보유하고 있지 않습니다.
- 당사는 동 자료를 기관투자자 또는 제3자에게 사전 제공한 사실이 없습니다.
- 동 자료의 금융투자분석사는 자료 작성일 현재 동 자료상에 언급된 기업들의 금융투자상품 및 권리를 보유하고 있지 않습니다.
- 동 자료에 게시된 내용들은 본인의 의견을 정확하게 반영하고 있으며, 외부의 부당한 압력이나 간섭없이 작성되었음을 확인합니다.

[고지사항]

본 조사분석자료는 당사의 리서치센터가 신뢰할 수 있는 자료 및 정보로부터 얻은 것이나, 당사가 그 정확성이나 완전성을 보장할 수 없고, 통지 없이 의견이 변경될 수 있습니다.
 본 조사분석자료는 유가증권 투자를 위한 정보제공을 목적으로 당사 고객에게 배포되는 참고자료로서, 유가증권의 종류, 종목, 매매의 구분과 방법 등에 관한 의사결정은 전적으로 투자자 자신의 판단과 책임하에 이루어져야 하며, 당사는 본 자료의 내용에 의거하여 행해진 일체의 투자행위 결과에 대하여 어떠한 책임도 지지 않으며 법적 분쟁에서 증거로 사용 될 수 없습니다.
 본 조사 분석자료를 무단으로 인용, 복제, 전시, 배포, 전송, 편집, 번역, 출판하는 등의 방법으로 저작권을 침해하는 경우에는 관련법에 의하여 민·형사상 책임을 지게 됩니다.