

키움 음식료 Weekly (4/6)

Key News & Comments

- ★ CJ제일제당, 인도 콘스펙에 친환경 바이오 소재 'PHA' 공급** [iii.ad/6494be](#)
  - CJ제일제당이 바이오 소재 PHA를 인도 바이오플라스틱 컴파운드 상위 업체인 '콘스펙'에 공급
  - CJ제일제당이 소재를 납품하면 콘스펙이 이를 활용해 포크, 나이프 등 커틀러리 제품을 생산
  - PHA 커틀러리는 토양과 바닷물에서 생분해되면서도 플라스틱과 유사한 내구성을 갖춘 것이 특징
- ★ 삼양식품, 日 '불닭볶음면의 날' 맞아 대규모 캠페인... "고객 점점 강화"** [iii.ad/134a47](#)
  - 삼양식품의 일본 현지 법인인 삼양식품이 '불닭볶음면의 날'을 맞아 대규모 고객 감사 캠페인 진행
  - SNS 공식 계정에 해당 올라간지 반나절 만에 좋아요와 게시물 공유 수가 합산 4,000개 돌파
  - 삼양식품은 앞으로도 체험형 K-문화 전략으로 일본 시장에서 입지를 넓혀나간다는 계획
- ★ 日 입맛 돌린 '비비고 왕만두'...가공식품 신제품 판매 1위** [iii.ad/4a9740](#)
  - CJ 비비고 왕만두 고기&야채는 2월 45만7,000엔의 매출 기록하며 가공식품 신제품 매출 1위 달성
  - 최근 6개월 내 출시된 상품 대상, 일본 전역 대형마트·편의점 등 100개 점포의 4주간 판매금액 기준
  - 비비고 왕만두는 군만두·짬만두·만두국 등 일본의 다양한 식문화에 대응하는 조리 범용성을 강조

- ★ 소주·맥주에도 '건강세' 불나...주류업계, 건강부담금 도입 '촉각'** [iii.ad/1df01d](#)
  - 소주와 맥주 등 술 소비를 줄이기 위해 정부가 수년 내 건강증진부담금을 매길 수 있다는 전망
  - 제6차 국민건강증진종합계획에는 건강증진부담금 부과 등 가격정책을 검토한다는 내용 담겨
  - 복지부도 이에 10년 계획상의 중장기 정책 방향의 하나일 뿐 현재 검토 중인 사안은 아니라고 밝혀
- ★ 롯데칠성, 양평동 부지 2800억원에 매각... "재무건전성 확보"** [iii.ad/90ffbe](#)
  - 롯데칠성음료가 서울 양평동 부지를 약 2800억원에 롯데물산에 매각하며 재무건전성 제고에 나서
  - 토지 및 건물물 롯데물산에 매각, 처분금액은 2805억원이며 처분에정일은 내년 7월8일
  - 이사회 논의를 거쳐 재무 건전성 제고와 미래성장 재원 확보 등을 목적으로 매각을 결정
- ★ 오리온, K스낵 3총사로 멕시코 영토 확장...현지 유통망 '로그온' 임점** [iii.ad/771f0c](#)
  - 멕시코시티 중심의 채널 로그온에 오리온 대표 스낵 제품인 꼬북칩, 오감파, 썬칩 등이 임점
  - 기존 한인 마트나 일부 대형 유통점 국한됐던 판로를 MZ세대가 집결하는 트렌디한 채널로 확장
  - 오리온이 이번에 선보인 제품들은 글로벌 시장에서 이미 검증된 '스낵 3총사'로 멕시코 식문화 타깃

Currency & Commodity

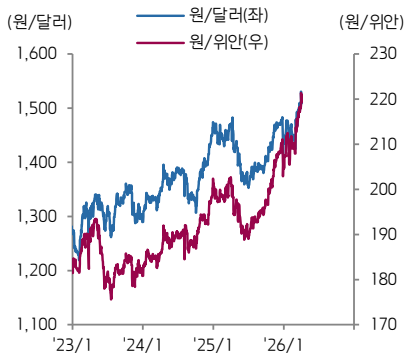
구분	단위	현재가 4/3	Price Change(%)							구분	단위	현재가 4/3	Price Change(%)						
			1D	1W	1M	3M	6M	1Y	YTD				1D	1W	1M	3M	6M	1Y	YTD
원/달러	KRW/USD	1,511	0.1	0.0	1.7	4.6	7.4	4.0	5.0	원/위안	KRW/CNY	219	-0.8	0.2	2.8	5.6	11.2	8.9	6.1
옥수수	Usd/bu.	452	-0.4	-3.2	1.5	3.4	7.2	-1.2	2.7	중국 옥수수	CNY/MT	2,348	-0.1	-0.8	-1.1	2.2	9.4	3.2	2.2
소맥	Usd/bu.	598	0.1	-1.1	3.6	18.1	16.2	10.9	18.0	중국 대두	CNY/MT	4,594	-0.2	0.3	-1.1	10.0	16.9	16.0	10.0
대두	Usd/bu.	1,164	-0.4	-0.9	-0.0	11.3	13.7	13.0	12.9	중국 대두박	CNY/MT	2,858	-0.5	-2.6	0.5	-7.3	-1.7	0.5	-7.3
원당	Usd/lb.	15.0	-1.9	-5.5	7.8	2.7	-8.5	-23.4	-0.1	중국 돈육	CNY/kg	16.9	N/A	-1.8	-8.3	-6.1	-13.3	-19.1	-6.1
커피	Usd/lb.	295	-0.8	-4.0	3.8	-17.3	-21.9	-24.0	-15.3	중국 라이신	CNY/kg	8.6	0.0	1.8	28.4	34.4	21.1	0.0	34.4
코코아	USD/MT	3,245	-3.0	2.6	7.4	-44.7	-49.9	-63.8	-46.5	중국 메치오닌	CNY/kg	47.5	0.0	0.0	141.1	171.4	116.9	114.0	171.4
미국 지옥	USD/lb.	96	-0.8	5.7	0.4	14.1	10.8	7.7	12.8	중국 트림도판	CNY/kg	37.5	0.0	1.4	14.2	19.0	5.6	-22.7	19.0
말레이시아 팜유	USD/MT	1,190	1.2	1.9	8.5	21.2	13.8	18.0	20.8	국내 지옥(탕박)	KRW/kg	5,833	1.2	2.9	7.4	1.3	-17.4	5.9	0.4
알루미늄	USD/MT	3,512	-1.6	5.4	9.7	16.8	30.5	41.5	17.9	국내 육계(大)	KRW/kg	3,090	0.0	0.0	14.9	24.1	63.5	19.3	19.3

Company

구분	단위	현재가 4/3	Price Change(%)							PER(배)		EV/EBITDA(배)		PBR(배)		ROE(%)		배당수익률(%)		시가총액 (백만\$)
			1D	1W	1M	3M	6M	1Y	YTD	26E	27E	26E	27E	26E	27E	26E	27E	26E	27E	
KT&G	KRW	156,300	1.1	-1.1	1.0	9.6	16.6	52.3	10.0	15.0	13.9	10.2	9.4	1.7	1.6	12.6	12.9	4.1	4.2	11,858
BAT	GBP	4,407	2.2	1.8	0.4	8.4	15.5	42.1	4.6	13.0	12.1	10.3	10.4	1.9	1.9	14.9	16.4	5.6	5.7	126,304
JT	JPY	6,105	1.7	2.1	6.8	8.1	23.7	50.1	8.2	19.2	17.9	12.8	11.8	2.7	2.6	14.3	14.8	3.8	4.1	76,446
PM	USD	158.1	0.5	-2.7	-6.8	-1.1	3.2	5.0	-1.4	21.0	18.7	16.7	15.2	N/A	N/A	N/A	N/A	3.6	3.8	246,404
오리온	KRW	129,800	-0.2	-3.5	2.6	25.0	25.7	10.8	22.8	10.8	10.0	4.7	4.1	1.3	1.1	12.0	11.9	2.8	3.0	3,395
롯데월드	KRW	110,600	-0.2	-4.8	-2.2	0.3	-3.2	-5.1	-3.5	9.3	7.9	5.2	4.8	0.5	0.4	5.0	5.7	3.4	3.6	681
WantWant	HKD	4.77	1.3	7.0	0.4	1.3	-8.6	-3.6	2.8	12.3	12.2	6.5	6.9	2.9	2.5	24.3	20.8	5.9	4.2	7,184
Calbee	JPY	3,137	0.7	1.2	-1.1	4.1	9.7	13.0	4.9	19.4	22.3	10.3	10.5	1.9	1.9	10.3	8.6	1.9	2.1	2,630
Mondelez	USD	57.5	0.8	-0.1	-1.1	7.1	-8.2	-13.2	6.9	19.9	19.0	14.4	13.6	2.9	2.8	14.3	15.3	3.4	3.6	73,757
PepsiCo	USD	157	1.5	4.1	-2.3	12.2	10.6	7.1	9.4	19.4	18.3	14.0	13.0	10.6	9.2	58.3	53.7	3.6	3.7	214,623
CJ제일제당	KRW	226,000	2.7	5.4	15.4	10.0	-3.2	-8.1	8.7	9.3	7.3	6.3	5.9	0.5	0.5	5.4	6.5	2.8	2.9	2,251
Ajinomoto	JPY	4,612	-1.0	1.8	2.1	37.2	7.3	58.8	39.0	47.8	35.1	20.2	17.8	5.8	6.3	12.4	17.1	0.9	1.1	28,233
Meihua	CNY	11,112	-1.8	-3.9	-6.2	8.2	4.8	6.1	9.8	9.3	9.3	N/A	N/A	1.9	1.7	21.3	19.0	5.2	5.3	4,531
Evonik	EUR	16.5	0.8	6.9	17.3	22.7	10.6	-9.9	23.1	13.5	13.5	5.9	5.8	0.9	0.9	5.8	7.1	6.8	4.3	8,832
농심	KRW	367,000	0.0	-2.3	-7.0	-12.6	-18.2	-8.5	-15.1	11.9	11.1	3.8	3.2	0.7	0.7	6.5	6.5	1.5	1.5	1,477
삼양식품	KRW	1,240,000	-2.6	4.8	17.2	-1.7	-17.8	55.0	0.7	17.5	14.2	12.0	9.3	5.6	4.1	36.4	33.3	0.4	0.4	6,180
Nissin Food H	JPY	3,083	2.3	3.6	0.4	6.6	14.3	2.8	5.9	17.1	18.9	9.7	10.2	1.9	1.9	10.9	9.8	2.3	2.3	5,744
Toyo Suisan	JPY	11,005	-0.5	-0.2	-6.2	1.5	3.1	31.5	2.4	17.6	16.0	10.7	9.9	2.3	2.1	13.3	13.6	1.7	1.9	7,640
Tingyi	HKD	13.4	1.5	4.9	4.2	13.4	30.7	5.8	13.3	15.6	14.5	7.2	7.1	4.5	4.2	28.5	29.4	6.4	6.9	9,608
UPCH	HKD	8.12	1.5	5.3	-2.8	0.6	-1.9	-8.0	-0.1	14.0	13.6	6.9	6.8	2.3	2.2	16.3	16.4	7.1	7.3	4,475
오뚜기	KRW	355,500	0.0	-1.1	-3.1	-6.6	-12.3	-12.3	-7.7	10.5	10.0	3.8	3.7	0.6	0.5	6.3	6.2	2.6	2.6	943
Nestle	CHF	78	-0.0	2.8	-2.2	2.5	5.6	-10.3	-0.5	18.3	18.1	14.1	14.2	5.3	5.7	29.3	32.5	4.0	4.0	252,402
Kraft&Heinz	USD	22.8	2.3	5.7	-5.9	-4.1	-12.5	-23.2	-6.0	9.0	11.0	7.8	8.9	0.6	0.6	6.7	5.7	7.0	7.0	26,978
Kikkoman	JPY	1,558	0.8	7.9	10.8	9.9	21.0	11.0	9.7	23.8	23.9	14.2	14.0	2.8	2.7	12.4	11.6	1.4	1.6	9,456
NH Foods	JPY	7,411	0.5	4.8	8.1	11.3	24.8	45.2	13.0	28.7	20.5	12.3	9.3	1.4	1.4	4.9	6.6	1.8	2.1	4,598
대상	KRW	19,650	1.4	-6.4	-4.8	-4.1	-10.5	-14.0	-6.7	7.0	6.1	2.2	2.1	0.4	0.4	7.5	6.9	4.3	4.3	450
풀무원	KRW	12,020	1.9	-0.7	-0.1	-8.4	-16.4	-20.9	-7.1	9.7	6.9	7.0	6.4	1.8	1.5	17.3	24.8	0.8	1.0	303
롯데칠성	KRW	113,500	0.8	-3.7	-9.4	-10.6	-0.2	5.6	-18.5	10.2	8.6	5.9	5.5	0.7	0.7	7.2	8.1	3.2	3.5	697
무학	KRW	8,580	1.1	-2.9	-6.1	-3.4	6.7	28.6	-9.2	N/A	N/A	N/A	N/A	N/A	N/A	N/A	N/A	N/A	N/A	162
하이트진로	KRW	16,840	1.4	0.7	2.5	-7.0	-12.0	-13.1	-8.7	10.8	10.3	5.4	5.0	0.9	0.9	9.6	9.5	4.2	4.2	781
동서	KRW	26,950	-0.4	-1.6	5.7	4.3	-1.1	5.5	0.4	N/A	N/A	N/A	N/A	N/A	N/A	N/A	N/A	N/A	N/A	1,778
남양유업	KRW	50,500	-0.6	-1.0	2.7	0.8	-5.0	-28.2	0.8	N/A	N/A	N/A	N/A	N/A	N/A	N/A	N/A	N/A	N/A	200
매일유업	KRW	35,100	0.4	-4.4	-5.9	2.6	-0.7	-4.4	-0.3	5.9	5.5	0.0	0.0	0.0	0.0	0.0	0.0	0.0	0.0	178
빙그레	KRW	71,400	1.6	-3.8	-6.5	-10.8	-7.4	-27.9	-4.2	7.9	6.3	3.1	2.4	0.8	0.7	10.9	12.5	4.9	4.9	451
CJ프레스웨이	KRW	29,050	-1.5	-6.0	-2.5	12.8	9.6	25.2	8.6	5.2	4.5	2.6	2.0	0.7	0.6	13.8	13.9	1.7	1.8	228
SPC삼립	KRW	49,400	0.5	-2.8	-2.9	-3.5	-4.3	-28.3	-4.8	6.7	7.5	0.0	4.2	0.0	0.7	13.2	10.5	0.0	4.5	282
신세계푸드	KRW	48,500	-0.4	-1.7	0.3	1.7	27.5	59.5	1.3	7.4	7.1	2.1	2.1	0.6	0.5	7.6	7.5	1.9	1.9	124
현대그린푸드	KRW	15,450	-1.5	-3.9	-2.2	1.4	N/A	N/A	N/A	4.8	4.5	6.7	6.5	0.0	0.0	14.7	0.0	4.2	4.5	332
동원산업	KRW	37,850	0.9	-5.4	-2.3	-8.6	-14.8	6.5	-9.7	5.3	4.8	4.4	4.2	0.5	0.4	8.9	9.4	4.0	4.3	1,105

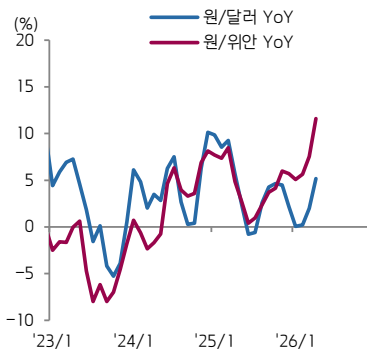
\* 국내 기업의 추가 밸류에이션은 Fn Guide 컨센서스 기준이고, 해외 기업의 추가 밸류에이션은 Bloomberg 컨센서스 기준임

1) 주요 환율 추이



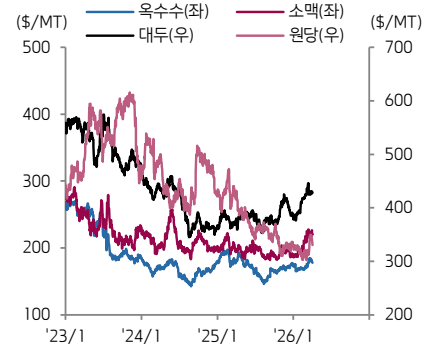
자료: 한국은행

2) 월평균 주요 환율 YoY 추이



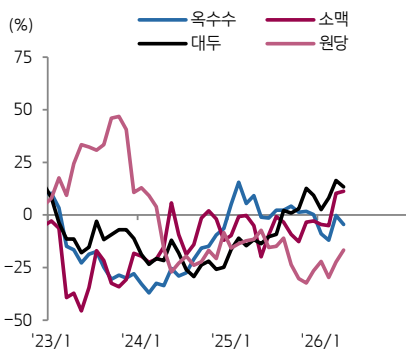
자료: 한국은행

3) 주요 곡물시세 추이



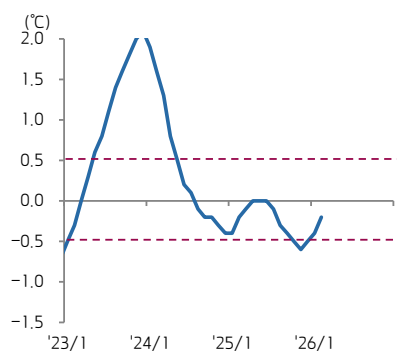
자료: Bloomberg

4) 월평균 곡물시세 YoY 추이



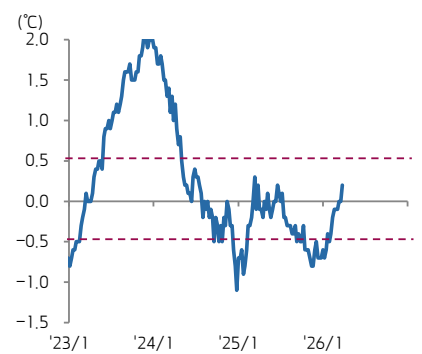
자료: Bloomberg

5) 월간 ONI 지수 추이



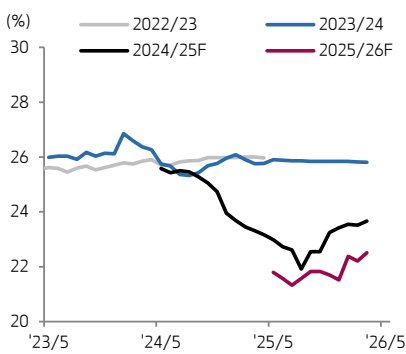
자료: Bloomberg

6) 주간 ONI 지수 추이



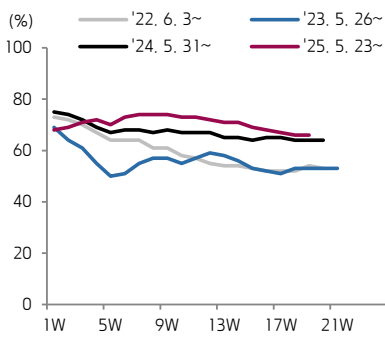
자료: Bloomberg

7) 글로벌 옥수수 재고비율 추이



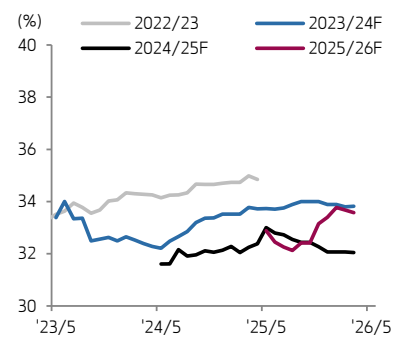
자료: USDA

8) 미국 옥수수 작황 추이



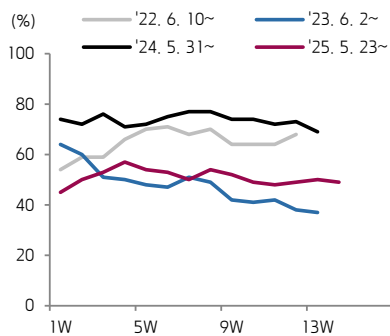
자료: USDA, Bloomberg(Good to Excellent 비중 기준)

9) 글로벌 소맥 재고비율 추이



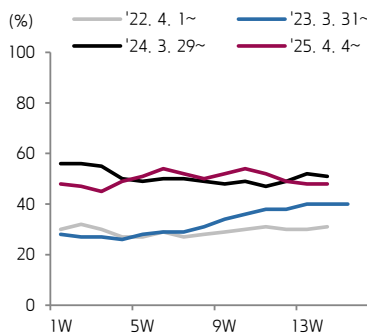
자료: USDA

10) 미국 봄밀 작황 추이



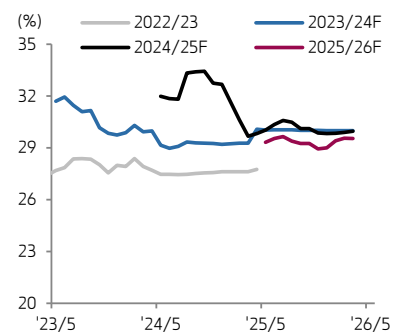
자료: USDA, Bloomberg(Good to Excellent 비중 기준)

11) 미국 겨울밀 작황 추이



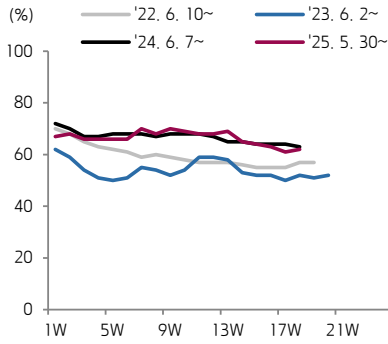
자료: USDA, Bloomberg(Good to Excellent 비중 기준)

12) 글로벌 대두 재고비율 추이



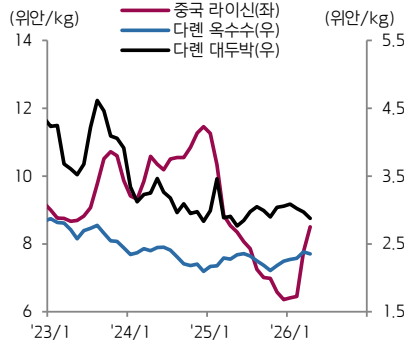
자료: USDA

### 13) 미국 대두 작황 추이



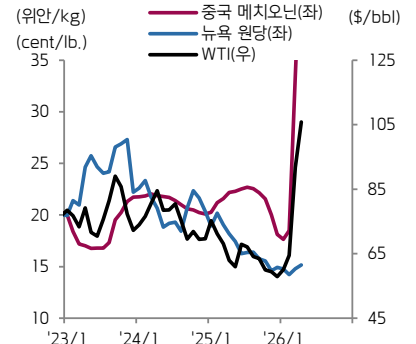
자료: USDA, Bloomberg(Good to Excellent 비중 기준)

### 14) 월평균 중국 라이신/옥수수/대두박



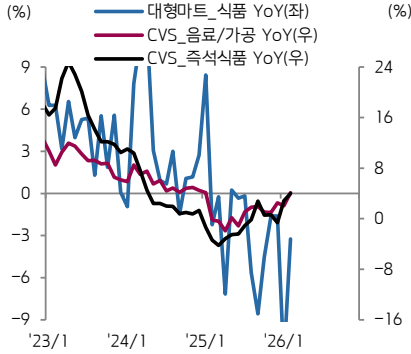
자료: Wind, Bloomberg

### 15) 월평균 중국 메치오닌/뉴욕 원당/WTI



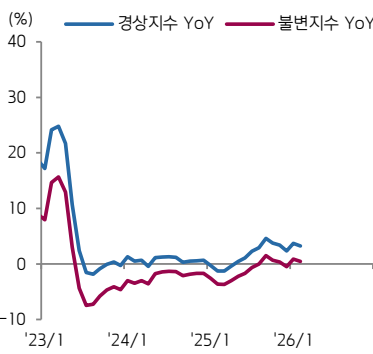
자료: Wind, Bloomberg

### 16) 할인점/CVS 매출 YoY 추이(3MA)



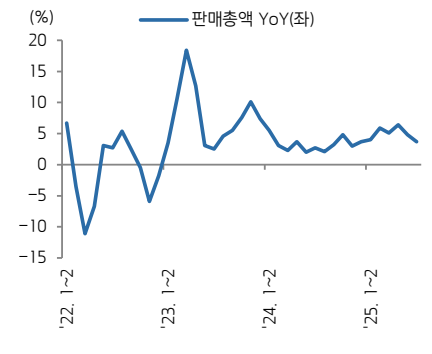
자료: 산업통상자원부

### 17) 음식점/주점업 소매판매 YoY(3MA)



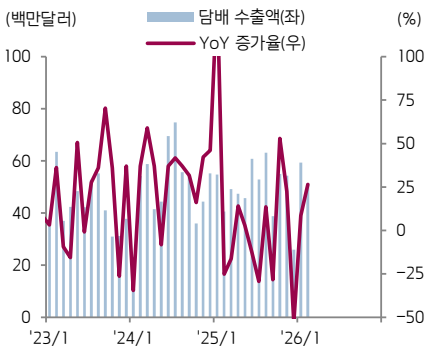
자료: 통계청

### 18) 중국소매판매총액 YoY



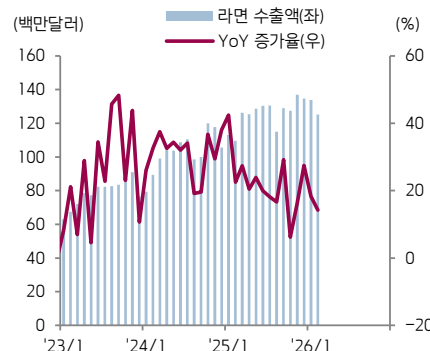
자료: Bloomberg

### 19) 담배 수출 추이(일본 제외)



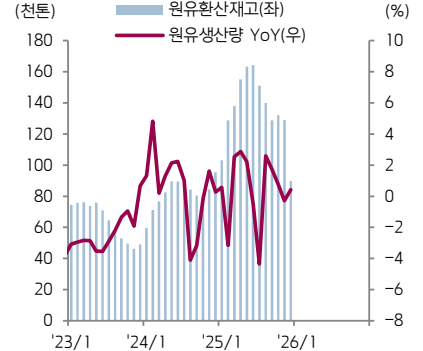
자료: 관세청(출항일 기준)

### 20) 라면 수출 추이



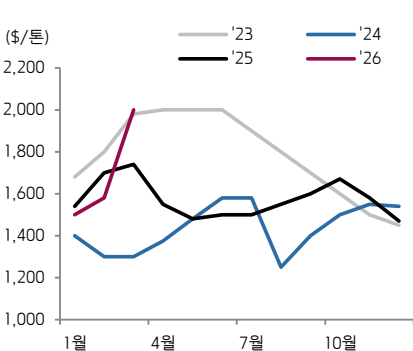
자료: 관세청(출항일 기준)

### 21) 원유재고 및 생산량 YoY 추이



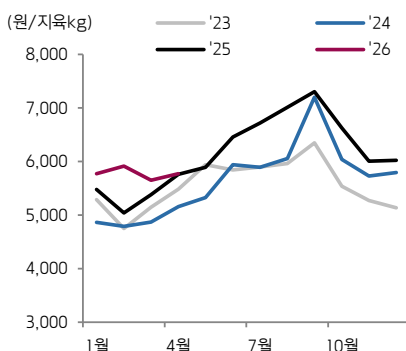
자료: 낙농진흥회

### 22) 월별 참치어가(Skipjack) 추이



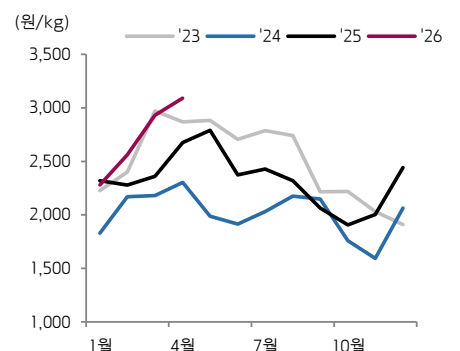
자료: Thai Union

### 23) 월평균 탕박 시세 추이



자료: 한국육류유통수출협회

### 24) 월평균 육계(大) 시세 추이



자료: 한국육계협회

#### [Compliance Notice]

- 당사는 4월 3일 현재 상기에 언급된 종목들의 발행주식을 1% 이상 보유하고 있지 않습니다.
- 당사는 동 자료를 기관투자자 또는 제3자에게 사전 제공한 사실이 없습니다.
- 동 자료의 금융투자분석사는 자료 작성일 현재 동 자료상에 언급된 기업들의 금융투자상품 및 권리를 보유하고 있지 않습니다.
- 동 자료에 게시된 내용들은 본인의 의견을 정확하게 반영하고 있으며, 외부의 부당한 압력이나 간섭없이 작성되었음을 확인합니다.

#### [고지사항]

- ▢본 조사분석자료는 당사의 리서치센터가 신뢰할 수 있는 자료 및 정보로부터 얻은 것이나, 당사가 그 정확성이나 완전성을 보장할 수 없고, 통지 없이 의견이 변경될 수 있습니다.
- ▢본 조사분석자료는 유가증권 투자를 위한 정보제공을 목적으로 당사 고객에게 배포되는 참고자료로서, 유가증권의 종류, 종목, 매매의 구분과 방법 등에 관한 의사결정은 전적으로 투자자 자신의 판단과 책임하에 이루어져야 하며, 당사는 본 자료의 내용에 의거하여 행해진 일체의 투자행위 결과에 대하여 어떠한 책임도 지지 않으며 법적 분쟁에서 증거로 사용 될 수 없습니다.
- ▢본 조사 분석자료를 무단으로 인용, 복제, 전사, 배포, 전송, 편집, 번역, 출판하는 등의 방법으로 저작권을 침해하는 경우에는 관련법에 의하여 민·형사상 책임을 지게 됩니다.