

키움 음식료 Weekly (3/16)

Key News & Comments

- ★ **라면·과자·빵·식용유 '릴레이 가격 인하'...李大통령 '민생 안정에 큰 도움'** [iii.ad/1a14c9](#)
 - 식품업계에 따르면 농심, 오뚜기, 삼양식품 등 라면 3사는 다음 달부터 주요 제품 가격을 인하
 - 제빵, 제과, 식용유 업계의 해태제과, 파리바게뜨, 대상 등도 주요 제품의 가격을 인하
 - 업계에서는 이번 유지류 가격 인하가 외식 물가 안정에도 긍정적인 영향을 미칠 것으로 기대
- ★ **롯데칠성음료, '펍시 제로슈거 피치향' 출시** [iii.ad/b4bc81](#)
 - 롯데칠성음료는 복숭아향을 담은 제로 칼로리 탄산음료 '펍시 제로슈거 피치향'을 12일 공개
 - 이번 제품은 복숭아 특유의 달콤하면서도 상큼한 풍미를 살린 제로슈거 음료로 볼 느낌을 강조
 - 펍시 제로슈거 피치향은 캔과 페트 형태로 출시, 전국 대형마트, 편의점 등 다양한 채널에서 판매
- ★ **'하이트진로 파트너' 모니카 알코벨브, '진로' 인도 대표 소주 브랜드로** [iii.ad/dee109](#)
 - 하이트진로는 인도 현지 파트너사인 주류 유통 기업 모니카 알코벨브를 통해서 인도 시장 공략
 - 모니카 알코벨브는 향후 3년 내 인도 소주 시장 규모를 현재보다 5배 이상 확대하겠다는 목표를 제시
 - 모니카 알코벨브는 100여 개 글로벌 주류 브랜드를 취급하는 인도 최대 주류 유통 기업

- ★ **삼양식품, 네덜란드에 R&D 센터 설립...유럽 연구거점 구축** [iii.ad/406289](#)
 - 유럽 식품 연구 중심지인 바헤닝언 인근에 R&D 조직을 설치해 글로벌 연구 네트워크와 협력
 - 삼양식품은 이달 초 네덜란드 바헤닝언 인근에 유럽 R&D 오피스를 설립 후 사무실과 연구실 운영
 - 연구시설이 완공되면서 최근 바헤닝언 인근으로 이전 후 식물성 원료 기반 식품 개발 예정
- ★ **고북칩·쌀과자 매출 1천억 코앞... 오리온 '10호 메가브랜드'는** [iii.ad/8f398d](#)
 - 12일 업계에 따르면 오리온은 지난해 기준 연매출 1000억원이 넘는 메가 브랜드 9개를 보유
 - 지난해 1000억원 이상 브랜드의 합산 매출은 2조900억원으로 전체 매출의 약 63%를 차지
 - 이중 초코파이는 전년 대비 15.6% 성장한 6740억원의 매출을 기록하며 브랜드 경쟁력 입증
- ★ **신라면 통바 이어 김치볶음면도 히트 칠까...농심, R 라인업 강화** [iii.ad/6a6e25](#)
 - 농심이 일본에서 '신라면 김치볶음면'을 이달부터 돈기호테와 한국 마트 중심으로 판매 예정
 - 신라면 김치볶음면은 지난해 하반기 농심이 해외 시장을 겨냥해 내놓은 글로벌 전략 제품
 - 신라면 김치볶음면은 30개국에 수출되고 있으며 일본에서는 11가지 종류의 신라면 제품 판매중

Currency & Commodity

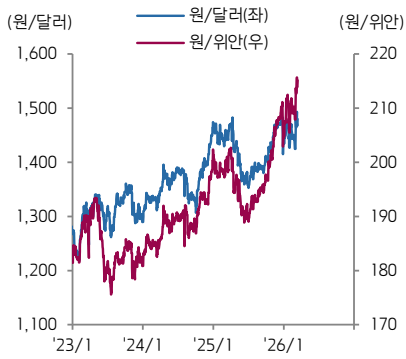
구분	단위	현재가 3/13	Price Change(%)						구분	단위	현재가 3/13	Price Change(%)							
			1D	1W	1M	3M	6M	1Y				YTD	1D	1W	1M	3M	6M	1Y	YTD
원/달러	KRW/USD	1,498	0.6	1.1	3.7	2.0	8.0	2.8	4.0	원/위안	KRW/CNY	217	0.7	1.5	3.6	3.9	11.2	8.0	5.2
옥수수	USD/bu.	467	1.0	1.5	8.2	6.0	8.7	0.4	6.1	중국 옥수수	CNY/MT	2,385	-0.2	-1.0	3.4	7.1	10.0	3.5	3.8
소맥	USD/bu.	614	2.5	-0.5	11.8	16.0	17.2	9.1	21.1	중국 대두	CNY/MT	4,966	0.7	2.8	8.8	21.1	26.2	24.0	18.9
대두	USD/bu.	1,225	-0.2	2.0	8.1	13.8	17.1	21.2	18.9	중국 대두박	CNY/MT	3,102	-1.0	3.2	1.4	0.5	2.9	7.3	0.6
원당	USD/lb.	14.4	-0.1	1.9	4.3	-4.8	-9.0	-25.4	-4.3	중국 돈육	CNY/kg	17.9	N/A	-2.9	-5.0	-0.5	-10.7	-14.4	-0.9
커피	USD/lb.	285	-2.3	-2.8	-5.0	-22.8	-28.1	-26.1	-18.2	중국 라이신	CNY/kg	7.8	0.0	12.2	21.9	22.8	11.4	-11.4	21.9
코코아	USD/MT	3,297	-0.5	2.1	-7.9	-47.5	-55.6	-59.7	-45.6	중국 메치오닌	CNY/kg	33.0	0.0	49.0	78.0	82.3	48.3	53.5	88.6
미국 지옥	USD/lb.	93	-1.0	-2.3	2.4	10.6	-3.8	9.1	9.8	중국 트립토판	CNY/kg	33.5	0.0	2.0	4.4	9.8	-10.7	-37.4	6.3
말레이시아 팜유	USD/MT	1,152	0.3	2.7	12.0	19.2	9.9	9.1	16.9	국내 지옥(탕박)	KRW/kg	5,465	0.1	-2.3	-5.1	-9.9	-24.8	-0.6	-6.0
알루미늄	USD/MT	3,465	-2.3	-0.5	13.1	21.5	28.8	28.2	16.3	국내 육계(大)	KRW/kg	2,990	0.0	11.2	11.2	30.6	43.1	30.6	15.4

Company

구분	단위	현재가 3/13	Price Change(%)							PER(배)		EV/EBITDA(배)		PBR(배)		ROE(%)		배당수익률(%)		시가총액 (백만\$)
			1D	1W	1M	3M	6M	1Y	YTD	26E	27E	26E	27E	26E	27E	26E	27E	26E	27E	
KT&G	KRW	153,000	-1.7	-1.1	-12.0	2.0	13.2	61.1	7.7	14.7	13.6	10.0	9.2	1.7	1.6	12.6	12.9	4.1	4.3	11,680
BAT	GBP	4,519	1.6	5.5	3.8	5.2	9.4	42.8	7.2	13.3	12.4	10.5	10.6	2.0	1.9	14.9	15.9	5.4	5.6	130,000
JT	JPY	5,711	0.9	-0.1	-4.7	-1.9	20.2	46.1	1.3	18.0	16.5	12.0	11.1	2.5	2.4	14.3	15.2	4.1	4.4	71,602
PM	USD	174.7	1.5	2.8	-6.9	10.3	8.1	15.0	8.9	23.2	20.7	18.1	16.6	N/A	N/A	N/A	N/A	3.2	3.5	271,890
오리온	KRW	129,300	-0.6	2.2	-7.1	23.1	18.8	17.1	22.3	10.8	10.0	4.7	4.1	1.2	1.1	12.0	11.9	2.6	2.8	3,403
롯데월드푸드	KRW	112,900	-1.4	-2.0	-14.4	-7.2	-1.7	-4.3	-1.5	9.4	8.0	5.2	4.8	0.5	0.5	5.1	5.8	3.4	3.6	699
WantWant	HKD	4.70	-1.9	-1.1	-5.6	-1.5	-20.9	-7.5	1.3	12.1	12.1	6.4	6.8	2.9	2.4	24.3	20.9	6.0	4.3	7,086
Calbee	JPY	3,069	-0.0	-3.2	-0.0	5.2	10.8	5.6	2.6	19.0	21.8	10.1	10.3	1.9	1.8	10.3	8.6	2.0	2.1	2,577
Mondelez	USD	54.9	1.0	-6.0	-12.3	1.2	-10.9	-14.6	2.0	19.0	18.1	13.9	13.0	2.8	2.7	14.3	15.3	3.5	3.7	70,361
PepsiCo	USD	160	0.6	0.3	-3.7	5.7	13.7	7.6	11.4	19.7	18.6	14.3	13.3	10.8	9.3	58.3	54.1	3.5	3.7	218,500
CJ제일제당	KRW	199,800	-0.8	2.0	-10.2	-4.2	-17.1	-20.2	-3.9	8.5	6.6	6.1	5.7	0.4	0.4	4.9	6.2	3.2	3.3	2,002
Ajinomoto	JPY	4,405	0.2	-2.5	-3.1	32.0	2.8	44.8	32.8	45.6	33.8	19.4	17.1	5.6	6.0	12.4	15.9	0.9	1.1	26,999
Meihua	CNY	12.81	0.9	8.1	16.2	28.1	17.7	29.7	26.5	10.7	10.8	N/A	N/A	2.2	2.0	21.3	19.0	4.5	4.6	5,204
Evonik	EUR	14.3	0.0	2.9	-9.5	9.5	-10.3	-34.4	7.2	11.7	12.9	5.3	5.5	0.8	0.8	5.8	5.9	7.8	4.6	7,627
농심	KRW	369,000	-1.3	-6.5	-18.1	-13.8	-24.7	-3.7	-14.7	11.9	11.1	3.9	3.3	0.7	0.7	6.5	6.5	1.5	1.5	1,494
삼양식품	KRW	1,086,000	1.0	2.6	-8.7	-12.6	-31.0	18.4	-11.8	15.4	12.5	10.4	8.1	4.9	3.6	37.4	33.3	0.4	0.5	5,446
Nissin Food H	JPY	2,921	-0.1	-4.9	-11.2	0.7	3.3	-7.4	0.3	16.2	17.9	9.2	9.8	1.8	1.8	10.9	9.8	2.4	2.4	5,448
Toyo Suisan	JPY	10,955	-1.4	-6.6	-7.4	-1.6	3.2	19.5	1.9	17.6	16.0	10.7	9.9	2.3	2.1	13.3	13.6	1.7	1.9	7,615
Tingyi	HKD	12.7	-1.9	-0.9	-3.3	8.2	16.5	3.5	7.8	14.8	13.9	6.8	6.6	4.3	4.2	28.5	30.0	6.7	7.2	9,151
UPCH	HKD	7.96	-1.8	-4.7	0.5	0.0	-7.8	-12.1	-2.1	13.7	13.1	6.8	6.6	2.2	2.2	16.3	16.7	7.2	7.5	4,392
오뚜기	KRW	365,500	-2.9	-0.4	-9.2	-6.0	-13.8	-7.4	-5.1	10.8	10.2	3.9	3.8	0.6	0.5	6.2	6.2	2.5	2.5	975
Nestle	CHF	81	1.1	0.8	1.6	2.4	12.4	-9.3	2.7	18.8	18.6	14.4	14.5	5.5	5.9	29.3	32.5	3.8	3.9	263,517
Kraft&Heinz	USD	22.6	1.1	-8.0	-9.0	-7.8	-11.9	-25.3	-6.9	8.9	10.9	7.7	8.8	0.6	0.6	6.7	5.9	7.1	7.1	26,729
Kikkoman	JPY	1,315	-0.0	-6.6	-11.8	-9.3	0.8	-9.8	-7.6	20.1	20.2	11.9	11.7	2.4	2.3	12.4	11.7	1.7	1.9	7,988
NH Foods	JPY	6,549	-0.6	-4.5	-5.9	-4.0	12.8	37.3	-0.1	25.4	18.1	11.1	8.4	1.2	1.2	4.9	6.6	2.1	2.4	4,068
대상	KRW	20,550	-1.2	-0.5	-12.0	-3.5	-12.6	-15.8	-2.4	7.3	6.4	2.3	2.2	0.5	0.4	6.5	6.9	4.1	4.1	474
풀무원	KRW	12,010	-0.4	-0.2	-8.9	-7.3	-19.8	-30.0	-7.2	9.2	6.7	2.7	2.6	1.3	1.1	14.4	18.7	0.8	0.8	305
롯데칠성	KRW	121,500	-2.1	-3.0	-13.6	-8.9	0.4	13.4	-12.7	10.9	9.2	6.0	5.6	0.8	0.7	7.2	8.1	3.0	3.3	751
무학	KRW	9,180	-0.1	0.4	-8.7	4.7	11.0	37.8	-2.9	N/A	N/A	N/A	N/A	N/A	N/A	N/A	N/A	N/A	N/A	174
하이트진로	KRW	16,780	-1.9	2.1	-7.4	-11.5	-13.1	-12.9	-9.0	10.4	10.1	5.5	5.1	0.9	0.9	9.5	9.4	4.2	4.2	783
동서	KRW	25,550	-2.9	0.2	-11.1	-11.3	-10.4	-0.8	-4.8	N/A	N/A	N/A	N/A	N/A	N/A	N/A	N/A	N/A	N/A	1,696
남양유업	KRW	55,900	9.6	13.7	6.5	14.6	-3.9	-21.3	11.6	N/A	N/A	N/A	N/A	N/A	N/A	N/A	N/A	N/A	N/A	223
매일유업	KRW	37,600	0.0	0.8	-6.7	4.7	6.2	8.7	6.8	5.9	5.5	0.0	0.0	0.0	0.0	0.0	0.0	0.0	0.0	192
빙그레	KRW	77,200	0.1	1.0	-9.0	2.5	4.2	-18.7	3.6	8.5	6.9	2.9	2.2	0.9	0.8	11.2	12.6	4.4	4.7	491
CJ프레시웨이	KRW	32,750	0.8	9.9	-3.0	17.0	13.9	62.9	22.4	5.9	5.2	2.8	2.2	0.8	0.7	13.9	13.7	1.5	1.6	259
SPC삼립	KRW	51,600	-0.4	1.4	0.2	-5.5	-7.9	-2.1	-6.0	7.0	7.5	0.0	4.2	0.0	0.7	0.0	10.5	0.0	4.3	296
신세계푸드	KRW	48,250	-1.2	-0.2	0.6	0.7	16.8	53.2	0.7	7.4	7.1	2.1	2.1	0.6	0.5	7.6	7.5	1.9	1.9	124
현대그린푸드	KRW	15,790	-0.7	-0.1	-2.4	-3.6	N/A	N/A	N/A	4.8	4.5	6.7	6.5	0.0	0.0	14.9	0.0	4.1	4.4	342
동원산업	KRW	38,450	0.0	-0.8	-13.2	-12.4	-19.1	6.2	-8.2	5.3	4.8	4.3	4.0	0.5	0.5	9.8	9.8	3.6	3.8	1,130

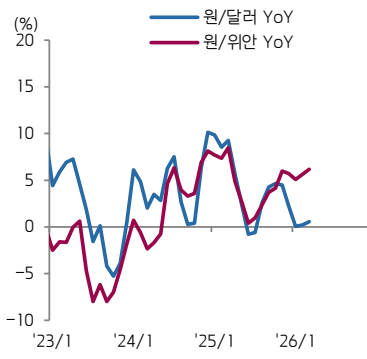
* 국내 기업의 추가 밸류에이션은 Fn Guide 컨센서스 기준이고, 해외 기업의 추가 밸류에이션은 Bloomberg 컨센서스 기준임

1) 주요 환율 추이



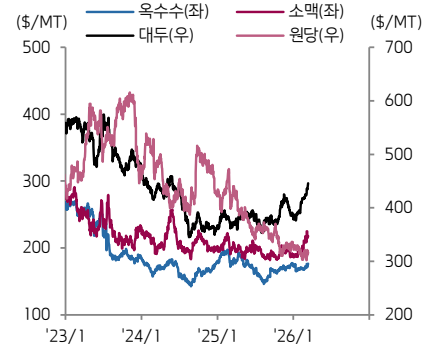
자료: 한국은행

2) 월평균 주요 환율 YoY 추이



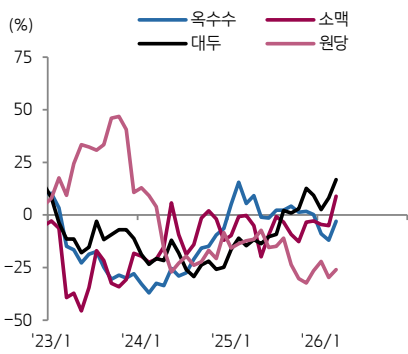
자료: 한국은행

3) 주요 곡물시세 추이



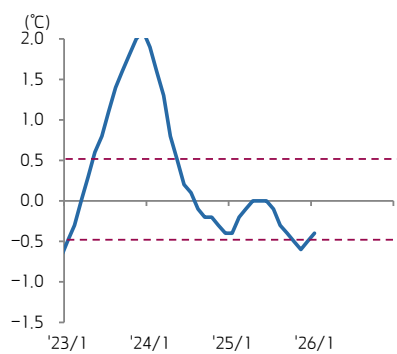
자료: Bloomberg

4) 월평균 곡물시세 YoY 추이



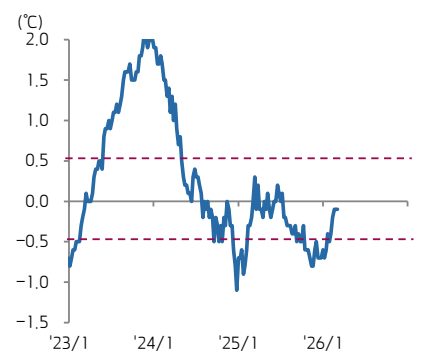
자료: Bloomberg

5) 월간 ONI 지수 추이



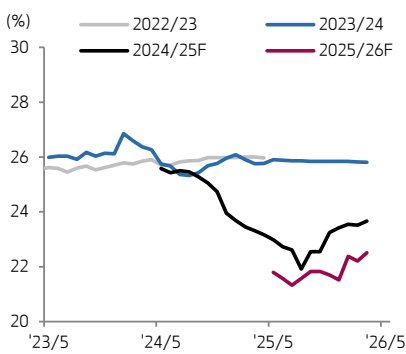
자료: Bloomberg

6) 주간 ONI 지수 추이



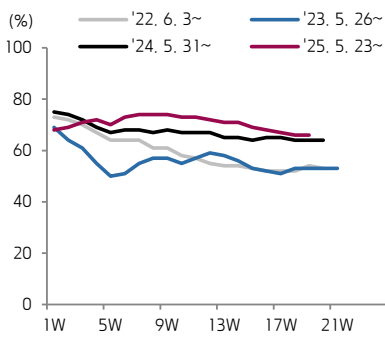
자료: Bloomberg

7) 글로벌 옥수수 재고비율 추이



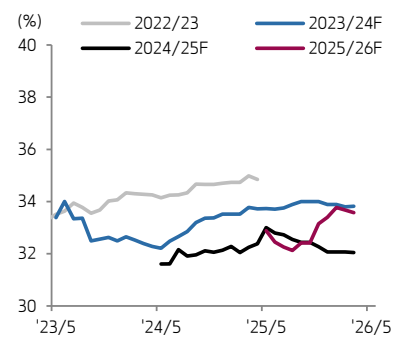
자료: USDA

8) 미국 옥수수 작황 추이



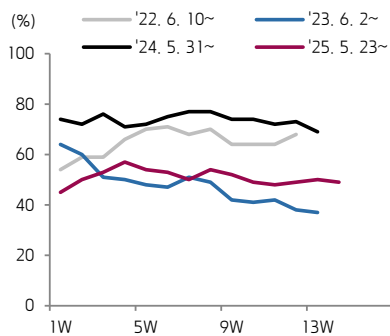
자료: USDA, Bloomberg(Good to Excellent 비중 기준)

9) 글로벌 소맥 재고비율 추이



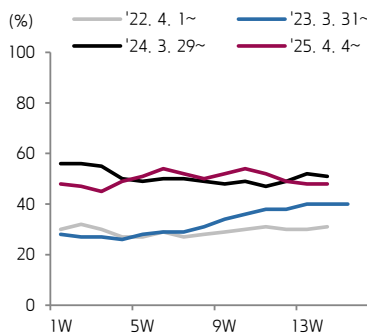
자료: USDA

10) 미국 봄밀 작황 추이



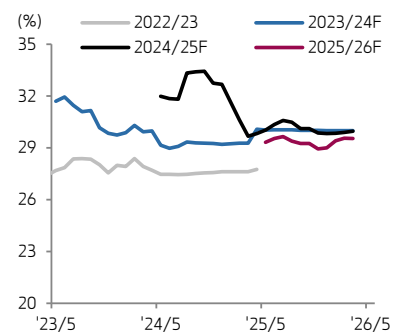
자료: USDA, Bloomberg(Good to Excellent 비중 기준)

11) 미국 겨울밀 작황 추이



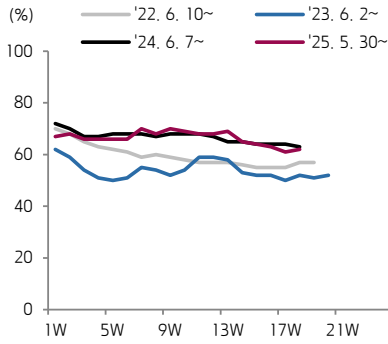
자료: USDA, Bloomberg(Good to Excellent 비중 기준)

12) 글로벌 대두 재고비율 추이



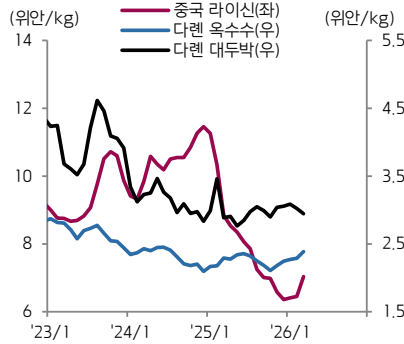
자료: USDA

13) 미국 대두 작황 추이



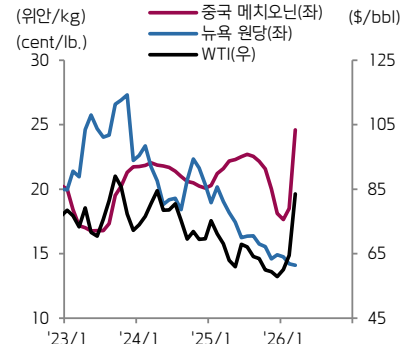
자료: USDA, Bloomberg(Good to Excellent 비중 기준)

14) 월평균 중국 라이신/옥수수/대두박



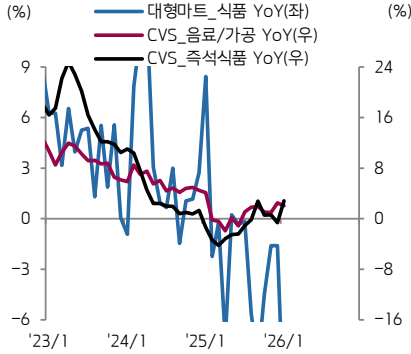
자료: Wind, Bloomberg

15) 월평균 중국 메치오닌/뉴욕 원당/WTI



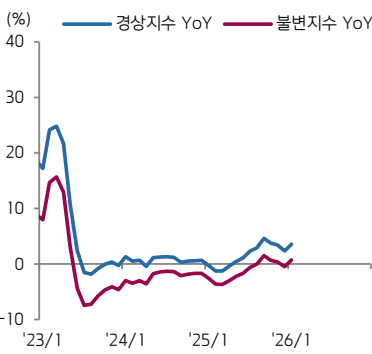
자료: Wind, Bloomberg

16) 할인점/CVS 매출 YoY 추이(3MA)



자료: 산업통상자원부

17) 음식점/주점업 소매판매 YoY(3MA)



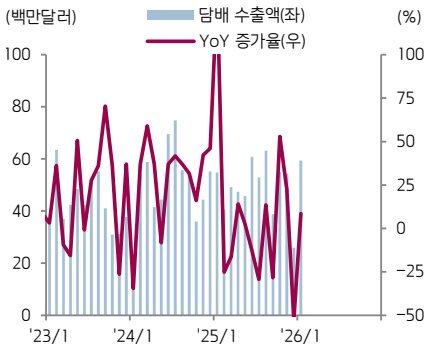
자료: 통계청

18) 중국소매판매총액 YoY



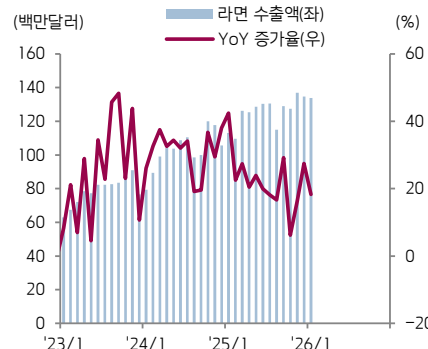
자료: Bloomberg

19) 담배 수출 추이(일본 제외)



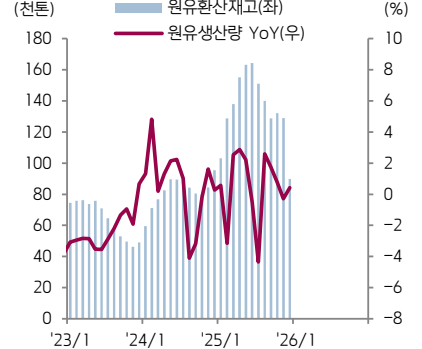
자료: 관세청(출항일 기준)

20) 라면 수출 추이



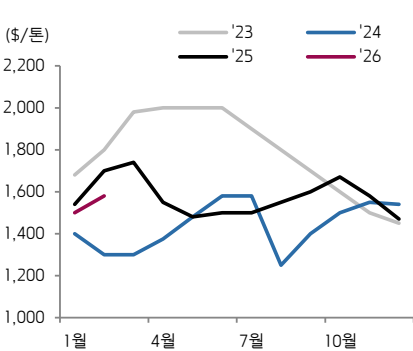
자료: 관세청(출항일 기준)

21) 원유재고 및 생산량 YoY 추이



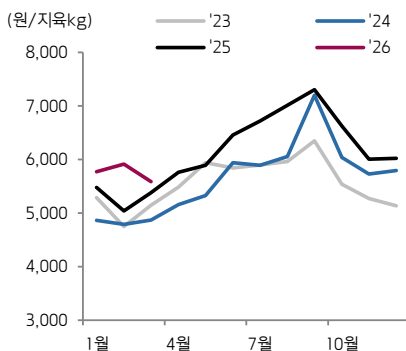
자료: 낙농진흥회

22) 월별 참치어가(Skipjack) 추이



자료: Thai Union

23) 월평균 탕박 시세 추이



자료: 한국곡류유통수출협회

24) 월평균 옥계(大) 시세 추이



자료: 한국옥계협회

[Compliance Notice]

- 당사는 3월 13일 현재 상기에 언급된 종목들의 발행주식을 1% 이상 보유하고 있지 않습니다.
- 당사는 동 자료를 기관투자자 또는 제3자에게 사전 제공한 사실이 없습니다.
- 동 자료의 금융투자분석사는 자료 작성일 현재 동 자료상에 언급된 기업들의 금융투자상품 및 권리를 보유하고 있지 않습니다.
- 동 자료에 게시된 내용들은 본인의 의견을 정확하게 반영하고 있으며, 외부의 부당한 압력이나 간섭없이 작성되었음을 확인합니다.

[고지사항]

- ▢본 조사분석자료는 당사의 리서치센터가 신뢰할 수 있는 자료 및 정보로부터 얻은 것이나, 당사가 그 정확성이나 완전성을 보장할 수 없고, 통지 없이 의견이 변경될 수 있습니다.
- ▢본 조사분석자료는 유가증권 투자를 위한 정보제공을 목적으로 당사 고객에게 배포되는 참고자료로서, 유가증권의 종류, 종목, 매매의 구분과 방법 등에 관한 의사결정은 전적으로 투자자 자신의 판단과 책임하에 이루어져야 하며, 당사는 본 자료의 내용에 의거하여 행해진 일체의 투자행위 결과에 대하여 어떠한 책임도 지지 않으며 법적 분쟁에서 증거로 사용 될 수 없습니다.
- ▢본 조사 분석자료를 무단으로 인용, 복제, 전시, 배포, 전송, 편집, 번역, 출판하는 등의 방법으로 저작권을 침해하는 경우에는 관련법에 의하여 민·형사상 책임을 지게 됩니다.