

# COMPANY UPDATE

2025. 6. 16.

## Tech팀

최민하 Senior Analyst  
minha22.choi@samsung.com

강영훈 Research Associate  
yeonghoon.kang@samsung.com

### ▶ 종목 정보

BUY

목표주가 78,000원 12.7%

현재주가 69,200원

시가총액	2,6조원
주식수 (유동주식 비중)	37,999,178주 (63.3%)
52주 최저/최고	54,200원/71,700원
60일-평균거래대금	25.3억원

### ▶ 수익률

	1개월	6개월	12개월
에스원 (%)	6.5	7.0	16.7
Kospi 지수 대비 (%pts)	-4.1	-7.8	11.1

### ▶ 주요 전망치 변화

(원)	신규	기존	증감
투자 의견	BUY	BUY	
목표주가	78,000	78,000	0.0%
2025E EPS	4,633	4,795	-3.4%
2026E EPS	4,859	5,052	-3.8%

### ▶ 컨센서스

커버 증권사 수	3
목표주가	79,333
추천 점수	4.0

※ 추천점수: 4 이상 → BUY, 3 → HOLD, 2 이하 → SELL



리서치센터 리포트  
바로가기

## 에스원 (012750)

### 꾸준함의 가치

- 시를 접목한 보안 솔루션 등을 적극적으로 도입해 시장 내 입지 강화 전망
- 고배당 정책을 이어가는 가운데 자사주 11% 활용 방안에 대한 기대감 유효
- 물리·통합 보안 가입자의 안정적인 성장에 더해 건물 관리 사업 확대 전망

### WHAT'S THE STORY?

**AI 기반 보안 솔루션 확대로 보안 시장 선도:** 에스원은 AI 기술을 접목한 보안 시스템·솔루션을 도입해 보안 수준을 한 단계 더 높이며 차세대 보안 시장 선점에 나서고 있다. 녹화·기록·감시 등의 주로 사후 확인용으로 활용됐던 CCTV에 AI 솔루션을 탑재해 대형 사업장의 재난·사고를 예방하고, 위급 상황시 대응책도 제안하는 진화된 보안 솔루션을 내놓으며 '안전 수요' 확대에 대응하고 있다. 학교 및 아파트 등 주거 시설에서도 사건·사고 예방과 보안 강화를 위해 고도화된 AI 알고리즘을 통해 얼굴 인식 정확도와 속도를 높인 솔루션 등에 대한 구축 수요가 커지고 있다. 에스원은 AI 기반 다양한 솔루션, 시스템을 통해 고객들의 수요에 맞는 맞춤형 보안 상품을 제공하며 안정적인 가입자 성장을 이어갈 전망이다.

**주주 환원 확대 기대감:** 에스원은 2017년 배당성향을 50%대로 상향한 이래 꾸준히 50% 내외의 배당성향을 유지하고 있다. 올해도 주주 가치 제고를 위해 고배당 정책을 이어갈 것으로 예상되며, 자사주 11.02%(419만 주)를 보유하고 있는 만큼 소각을 포함해 자사주 활용 가능성도 열어둘 수 있다.

**높은 수익 안정성:** 물리보안 사업 가입자가 꾸준히 늘고 있는 가운데, 건물 관리 사업은 효율적 운영 관리를 통해 건물주의 총비용 절감에 기여하며 단가 인상을 견인하고, 레퍼런스에 기반해 운영 면적을 넓혀가고 있다. 시를 비롯한 최신 기술 기반의 물리보안, 출입 관리, 영상 관제 등 통합보안 등에서 업그레이드된 보안 상품 출시를 통해 안정적인 수익 창출을 이어갈 전망이다.

### SUMMARY FINANCIAL DATA

	2024	2025E	2026E	2027E
매출액 (십억원)	2,805	2,901	3,004	3,112
영업이익 (십억원)	209	223	232	242
순이익 (십억원)	177	176	185	192
EPS (adj) (원)	4,651	4,633	4,859	5,055
EPS (adj) growth (%)	-6.7	-0.4	4.9	4.0
EBITDA margin (%)	13.6	13.7	13.6	13.4
ROE (%)	10.8	10.3	10.3	10.2
P/E (adj) (배)	12.7	14.9	14.2	13.7
P/B (배)	1.2	1.3	1.3	1.2
EV/EBITDA (배)	5.5	6.0	5.6	5.2
Dividend yield (%)	4.6	3.9	4.0	4.2

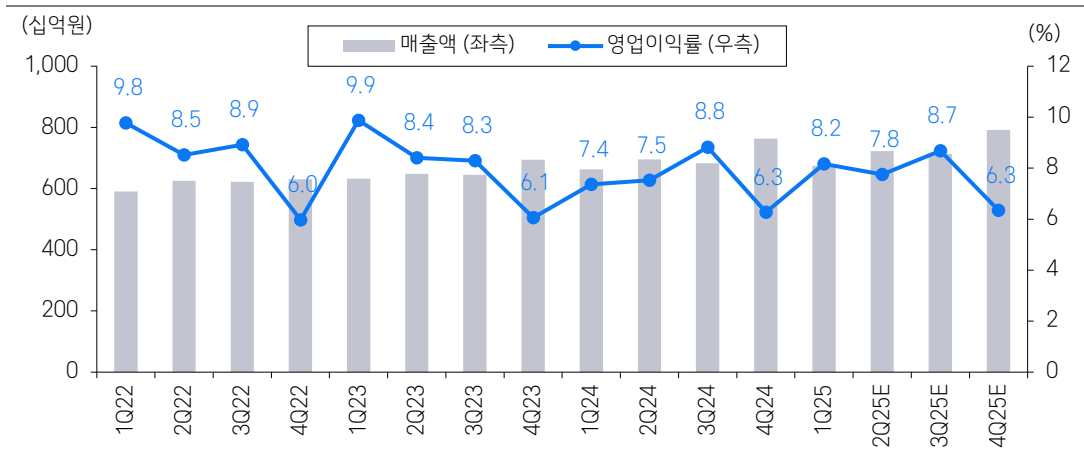
자료: 에스원, 삼성증권 추정

표 1. 실적 추이와 전망

(십억원)	1Q23	2Q23	3Q23	4Q23	1Q24	2Q24	3Q24	4Q24	1Q25	2Q25E	3Q25E	4Q25E	2023	2024	2025E	2026E
<b>매출</b>	<b>632.6</b>	<b>648.7</b>	<b>645.4</b>	<b>694.1</b>	<b>662.8</b>	<b>695.6</b>	<b>682.8</b>	<b>763.5</b>	<b>674.1</b>	<b>722.2</b>	<b>713.2</b>	<b>791.9</b>	<b>2,620.8</b>	<b>2,804.7</b>	<b>2,901.4</b>	<b>3,003.9</b>
<b>보안서비스 및 상품</b>	<b>318.2</b>	<b>319.3</b>	<b>327.2</b>	<b>334.1</b>	<b>334.6</b>	<b>335.3</b>	<b>336.0</b>	<b>345.0</b>	<b>341.9</b>	<b>344.6</b>	<b>345.8</b>	<b>350.9</b>	<b>1,298.8</b>	<b>1,350.9</b>	<b>1,383.1</b>	<b>1,418.6</b>
시스템/정보/IoT보안	292.4	296.8	300.9	306.1	309.2	311.5	312.9	318.5	318.0	321.4	322.8	325.2	1,196.2	1,252.1	1,287.4	1,322.1
보안상품	29.8	26.5	30.3	31.6	30.0	28.5	27.5	30.8	28.6	27.8	27.7	30.1	118.2	116.8	114.2	114.8
<b>인프라 서비스</b>	<b>311.4</b>	<b>325.9</b>	<b>314.6</b>	<b>356.9</b>	<b>324.8</b>	<b>356.6</b>	<b>342.8</b>	<b>414.6</b>	<b>328.4</b>	<b>373.6</b>	<b>363.4</b>	<b>437.0</b>	<b>1,308.8</b>	<b>1,438.8</b>	<b>1,502.3</b>	<b>1,568.5</b>
건물 관리 서비스	164.8	182.1	169.4	187.2	176.7	194.9	189.0	211.1	178.6	204.4	200.4	221.6	703.5	771.7	805.0	839.5
보안용역 및 상품	194.6	188.9	189.5	212.9	192.3	208.5	199.5	249.9	196.6	216.8	209.1	261.3	785.9	850.2	883.8	918.8
통합보안	122.9	117.5	116.1	114.2	115.1	122.9	121.1	122.6	123.1	127.9	126.2	128.1	470.7	481.7	505.4	527.9
보안SI	71.7	71.4	73.4	98.7	77.2	85.6	78.4	127.3	73.5	88.9	82.8	133.2	315.2	368.5	378.4	390.9
<b>기타</b>	<b>3.0</b>	<b>3.5</b>	<b>3.6</b>	<b>3.1</b>	<b>3.4</b>	<b>3.8</b>	<b>3.9</b>	<b>3.9</b>	<b>3.8</b>	<b>4.0</b>	<b>4.1</b>	<b>4.1</b>	<b>13.2</b>	<b>15.0</b>	<b>15.9</b>	<b>16.8</b>
<b>영업이익</b>	<b>62.5</b>	<b>54.5</b>	<b>53.5</b>	<b>42.0</b>	<b>48.8</b>	<b>52.3</b>	<b>60.2</b>	<b>47.9</b>	<b>55.1</b>	<b>56.0</b>	<b>62.0</b>	<b>50.3</b>	<b>212.6</b>	<b>209.2</b>	<b>223.3</b>	<b>232.5</b>
영업이익률 (%)	9.9	8.4	8.3	6.1	7.4	7.5	8.8	6.3	8.2	7.8	8.7	6.3	8.1	7.5	7.7	7.7
세전이익	63.1	54.2	55.2	43.7	54.3	56.0	59.0	52.0	55.0	58.6	63.2	54.5	216.3	221.4	231.4	243.2
<b>지배주주순이익</b>	<b>48.1</b>	<b>41.1</b>	<b>42.4</b>	<b>57.9</b>	<b>40.7</b>	<b>43.3</b>	<b>54.3</b>	<b>38.4</b>	<b>42.0</b>	<b>44.6</b>	<b>48.0</b>	<b>41.4</b>	<b>189.5</b>	<b>176.7</b>	<b>176.0</b>	<b>184.6</b>
(% YoY)																
<b>매출</b>	<b>7.1</b>	<b>3.7</b>	<b>3.8</b>	<b>10.1</b>	<b>4.8</b>	<b>7.2</b>	<b>5.8</b>	<b>10.0</b>	<b>1.7</b>	<b>3.8</b>	<b>4.5</b>	<b>3.7</b>	<b>6.2</b>	<b>7.0</b>	<b>3.4</b>	<b>3.5</b>
<b>보안서비스 및 상품</b>	<b>6.0</b>	<b>4.7</b>	<b>7.2</b>	<b>6.1</b>	<b>5.2</b>	<b>5.0</b>	<b>2.7</b>	<b>3.3</b>	<b>2.2</b>	<b>2.8</b>	<b>2.9</b>	<b>1.7</b>	<b>6.0</b>	<b>4.0</b>	<b>2.4</b>	<b>2.6</b>
시스템/정보/IoT보안	5.7	5.3	5.9	5.8	5.7	5.0	4.0	4.1	2.8	3.2	3.2	2.1	5.7	4.7	2.8	2.7
보안상품	8.8	-2.6	23.2	9.7	0.7	7.5	-9.2	-2.5	-4.7	-2.3	0.6	-2.3	9.4	-1.2	-2.2	0.5
<b>인프라 서비스</b>	<b>8.7</b>	<b>2.9</b>	<b>0.4</b>	<b>14.4</b>	<b>4.3</b>	<b>9.4</b>	<b>9.0</b>	<b>16.2</b>	<b>1.1</b>	<b>4.8</b>	<b>6.0</b>	<b>5.4</b>	<b>6.5</b>	<b>9.9</b>	<b>4.4</b>	<b>4.4</b>
건물 관리 서비스	2.1	3.3	-2.1	4.9	7.2	7.0	11.6	12.8	1.1	4.9	6.1	5.0	2.1	9.7	4.3	4.3
보안용역 및 상품	13.5	2.1	1.4	19.6	-1.2	10.4	5.3	17.4	2.2	4.0	4.8	4.6	8.9	8.2	3.9	4.0
통합보안	6.8	3.7	-0.4	1.3	-6.3	4.6	4.3	7.4	7.0	4.1	4.3	4.5	2.8	2.3	4.9	4.5
보안SI	27.4	-0.6	4.4	51.1	7.7	19.9	6.8	29.0	-4.8	3.8	5.7	4.6	19.5	16.9	2.7	3.3
<b>기타</b>	<b>-17.3</b>	<b>-3.3</b>	<b>-0.6</b>	<b>-2.7</b>	<b>12.6</b>	<b>8.6</b>	<b>8.3</b>	<b>25.8</b>	<b>11.8</b>	<b>4.1</b>	<b>5.0</b>	<b>4.7</b>	<b>-6.1</b>	<b>13.5</b>	<b>6.2</b>	<b>5.5</b>
<b>영업이익</b>	<b>8.3</b>	<b>2.3</b>	<b>-3.5</b>	<b>11.7</b>	<b>-21.9</b>	<b>-4.1</b>	<b>12.6</b>	<b>13.8</b>	<b>12.8</b>	<b>7.0</b>	<b>2.8</b>	<b>5.0</b>	<b>4.1</b>	<b>-1.6</b>	<b>6.7</b>	<b>4.1</b>
영업이익률 (%)	0.1	-0.1	-0.6	0.1	-2.5	-0.9	0.5	0.2	0.8	0.2	-0.1	0.1	-0.2	-0.7	0.2	0.0
세전이익	12.8	3.6	-1.1	19.2	-13.9	3.3	6.9	19.0	1.3	4.7	7.0	4.8	7.7	2.4	4.5	5.1
<b>지배주주순이익</b>	<b>14.4</b>	<b>5.1</b>	<b>1.5</b>	<b>105.8</b>	<b>-15.4</b>	<b>5.5</b>	<b>28.1</b>	<b>-33.7</b>	<b>3.4</b>	<b>2.8</b>	<b>-11.7</b>	<b>8.0</b>	<b>25.5</b>	<b>-6.7</b>	<b>-0.4</b>	<b>4.9</b>

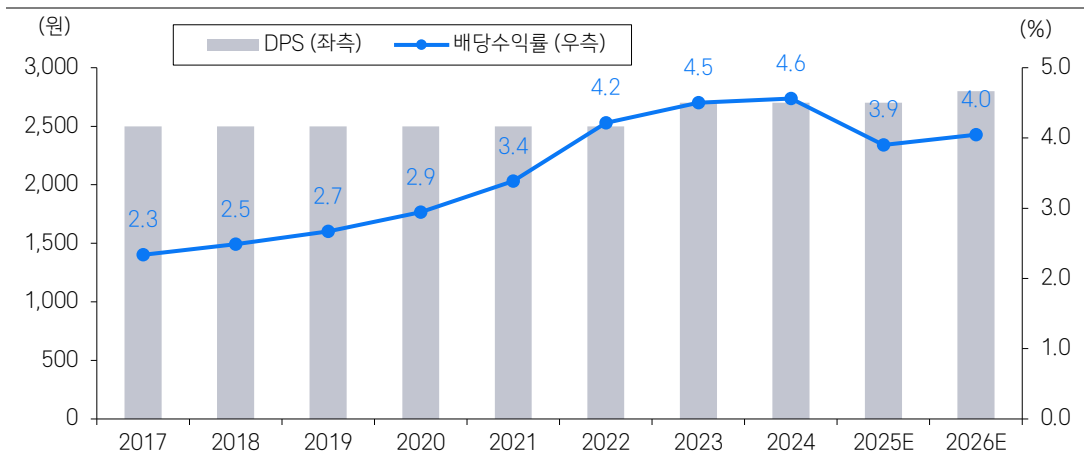
자료: 에스원, 삼성증권 추정

그림 1. 분기 매출액과 영업이익률



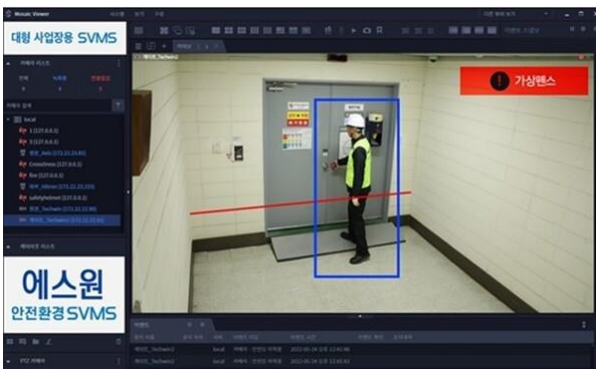
자료: 에스원, 삼성증권 추정

그림 2. 주당 배당금과 배당수익률



자료: 에스원, 삼성증권 추정

그림 3. 에스원의 SVMS 안전 모니터링 솔루션



자료: 에스원, 삼성증권

그림 4. 에스원의 AI(인공지능) 통합관제 시스템



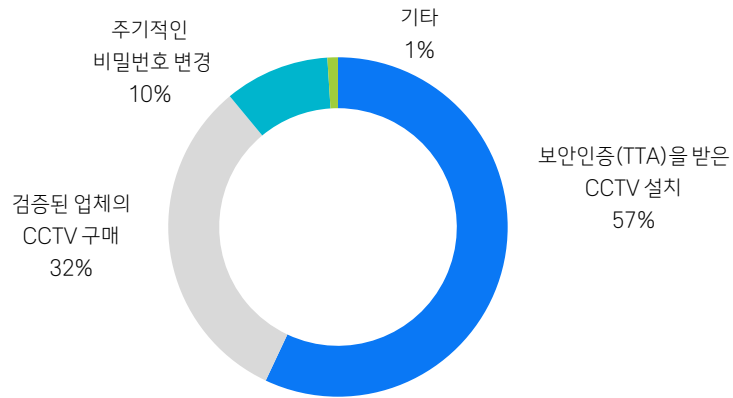
자료: 에스원, 삼성증권

표 2. 2025년 보안 트렌드

키워드	내용
CCTV 보안 강화	IP 카메라 해킹 사고 급증 원인
AI CCTV 구축 증가	사건·사고 예방
홈 보안 솔루션 보급 확대	주거 시설 강력 범죄 증가 원인
고도화된 얼굴인식 솔루션	위조된 얼굴 판별

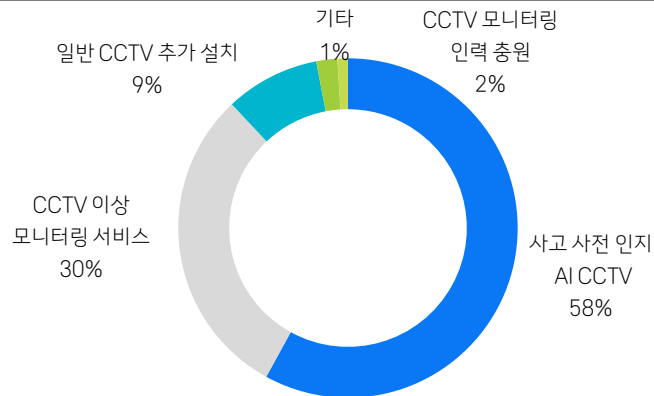
참고: 에스원 서비스 이용 고객과 SNS 방문자 등을 대상으로 진행한 설문 조사 결과를 기반으로 작성해 발표  
자료: 에스원, 삼성증권

그림 5. 2025년 보안 트렌드: CCTV 영상 해킹 범죄 예방을 위해 필요한 보완책은?



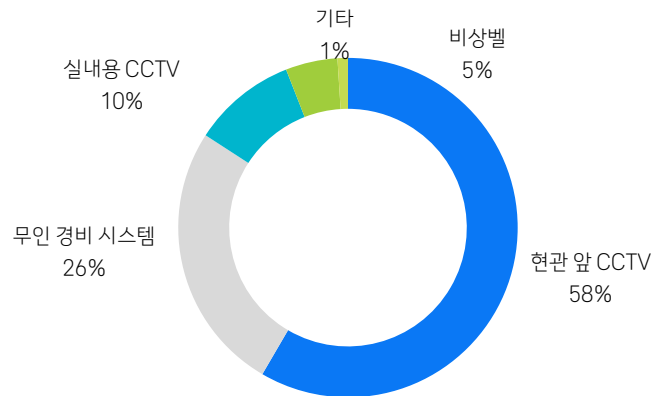
자료: 에스원, 삼성증권

그림 6. 2025년 보안 트렌드: 안전 사고 예방을 위해 도입하고 싶은 CCTV 관련 솔루션은?



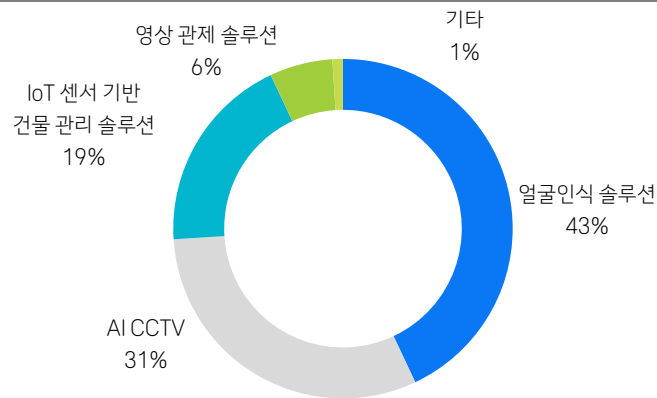
자료: 에스원, 삼성증권

그림 7. 2025년 보안 트렌드: 가정에 도입하고 싶은 보안 솔루션은?



자료: 에스원, 삼성증권

그림 8. 2025년 보안 트렌드: 빅테크 기반 보안 상품 중 가장 보편화된 솔루션은?



자료: 에스원, 삼성증권

표 3. 이익 추정치 변경

(십억원)	2025E			2026E		
	변경 전	변경 후	%	변경 전	변경 후	%
매출액	2,969.9	2,901.4	-2.3	3,117.4	3,003.9	-3.6
영업이익	225.1	223.3	-0.8	237.9	232.5	-2.3
영업이익률 (%)	7.6	7.7	0.1	7.6	7.7	0.1
세전이익	239.7	231.4	-3.5	252.6	243.2	-3.7
지배주주순이익	182.2	176.0	-3.4	192.0	184.6	-3.8

자료: 에스원, 삼성증권 추정

2025. 6. 16

포괄손익계산서

12월 31일 기준 (십억원)	2023	2024	2025E	2026E	2027E
<b>매출액</b>	<b>2,621</b>	<b>2,805</b>	<b>2,901</b>	<b>3,004</b>	<b>3,112</b>
매출원가	2,004	2,165	2,195	2,260	2,341
<b>매출총이익</b>	<b>617</b>	<b>640</b>	<b>707</b>	<b>744</b>	<b>770</b>
(매출총이익률, %)	23.5	22.8	24.4	24.8	24.8
판매 및 일반관리비	404	431	483	511	528
<b>영업이익</b>	<b>213</b>	<b>209</b>	<b>223</b>	<b>232</b>	<b>242</b>
(영업이익률, %)	8.1	7.5	7.7	7.7	7.8
<b>영업외손익</b>	<b>4</b>	<b>12</b>	<b>8</b>	<b>11</b>	<b>11</b>
금융수익	21	26	25	25	25
금융비용	2	2	2	2	2
지분법손익	0	0	0	0	0
기타	-16	-13	-15	-12	-12
<b>세전이익</b>	<b>216</b>	<b>221</b>	<b>231</b>	<b>243</b>	<b>253</b>
법인세	27	45	55	59	61
(법인세율, %)	12.4	20.2	23.9	24.1	24.1
계속사업이익	189	177	176	185	192
중단사업이익	0	0	0	0	0
<b>순이익</b>	<b>189</b>	<b>177</b>	<b>176</b>	<b>185</b>	<b>192</b>
(순이익률, %)	7.2	6.3	6.1	6.1	6.2
지배주주순이익	189	177	176	185	192
비지배주주순이익	0	-0	-0	-0	-0
EBITDA	387	382	397	407	418
(EBITDA 이익률, %)	14.8	13.6	13.7	13.6	13.4
EPS (지배주주)	4,986	4,651	4,633	4,859	5,055
EPS (연결기준)	4,986	4,651	4,632	4,858	5,054
수정 EPS (원)*	4,986	4,651	4,633	4,859	5,055

현금흐름표

12월 31일 기준 (십억원)	2023	2024	2025E	2026E	2027E
<b>영업활동에서의 현금흐름</b>	<b>368</b>	<b>377</b>	<b>336</b>	<b>356</b>	<b>358</b>
당기순이익	189	177	176	185	192
현금유출입이없는 비용 및 수익	239	258	200	202	202
유형자산 감가상각비	175	173	174	175	176
무형자산 상각비	0	0	0	0	0
기타	65	86	26	27	26
영업활동 자산부채 변동	-50	-57	-14	-3	-10
<b>투자활동에서의 현금흐름</b>	<b>-260</b>	<b>-295</b>	<b>-178</b>	<b>-177</b>	<b>-179</b>
유형자산 증감	-155	-155	-178	-177	-179
장단기금융자산의 증감	-0	-3	-0	-0	-0
기타	-105	-136	-0	0	0
<b>재무활동에서의 현금흐름</b>	<b>-106</b>	<b>-112</b>	<b>-91</b>	<b>-91</b>	<b>-94</b>
차입금의 증가(감소)	-8	18	1	1	1
자본금의 증가(감소)	0	0	0	0	0
배당금	-85	-91	-91	-91	-95
기타	-13	-38	0	0	0
현금증감	3	-29	91	101	97
기초현금	239	242	213	304	405
기말현금	242	213	304	405	502
<b>Gross cash flow</b>	<b>429</b>	<b>435</b>	<b>376</b>	<b>386</b>	<b>394</b>
<b>Free cash flow</b>	<b>213</b>	<b>221</b>	<b>158</b>	<b>179</b>	<b>179</b>

참고: \* 일회성 수익(비용) 제외  
 \*\* 완전 회석, 일회성 수익(비용) 제외  
 \*\*\* P/E, P/B는 지배주주 기준

자료: 에스원, 삼성증권 추정

재무상태표

12월 31일 기준 (십억원)	2023	2024	2025E	2026E	2027E
<b>유동자산</b>	<b>1,097</b>	<b>1,222</b>	<b>1,319</b>	<b>1,428</b>	<b>1,535</b>
현금 및 현금등가물	242	213	304	405	502
매출채권	175	187	194	200	208
재고자산	16	17	17	18	18
기타	663	805	805	806	808
<b>비유동자산</b>	<b>1,083</b>	<b>1,101</b>	<b>1,098</b>	<b>1,100</b>	<b>1,103</b>
투자자산	37	38	38	38	38
유형자산	473	480	484	486	489
무형자산	397	387	387	387	387
기타	176	195	189	189	189
<b>자산총계</b>	<b>2,180</b>	<b>2,323</b>	<b>2,418</b>	<b>2,529</b>	<b>2,639</b>
<b>유동부채</b>	<b>469</b>	<b>497</b>	<b>498</b>	<b>511</b>	<b>519</b>
매입채무	124	141	135	141	141
단기차입금	0	0	0	0	0
기타 유동부채	345	356	363	370	378
<b>비유동부채</b>	<b>112</b>	<b>165</b>	<b>170</b>	<b>174</b>	<b>179</b>
사채 및 장기차입금	0	0	0	0	0
기타 비유동부채	112	165	170	174	179
<b>부채총계</b>	<b>582</b>	<b>662</b>	<b>667</b>	<b>685</b>	<b>698</b>
<b>지배주주지분</b>	<b>1,598</b>	<b>1,661</b>	<b>1,750</b>	<b>1,843</b>	<b>1,941</b>
자본금	19	19	19	19	19
자본잉여금	193	193	193	193	193
이익잉여금	1,535	1,596	1,681	1,774	1,872
기타	-149	-148	-143	-143	-143
<b>비지배주주지분</b>	<b>0</b>	<b>0</b>	<b>0</b>	<b>-0</b>	<b>-0</b>
<b>자본총계</b>	<b>1,598</b>	<b>1,661</b>	<b>1,750</b>	<b>1,843</b>	<b>1,941</b>
순부채	-203	-156	-247	-347	-443

재무비율 및 주당지표

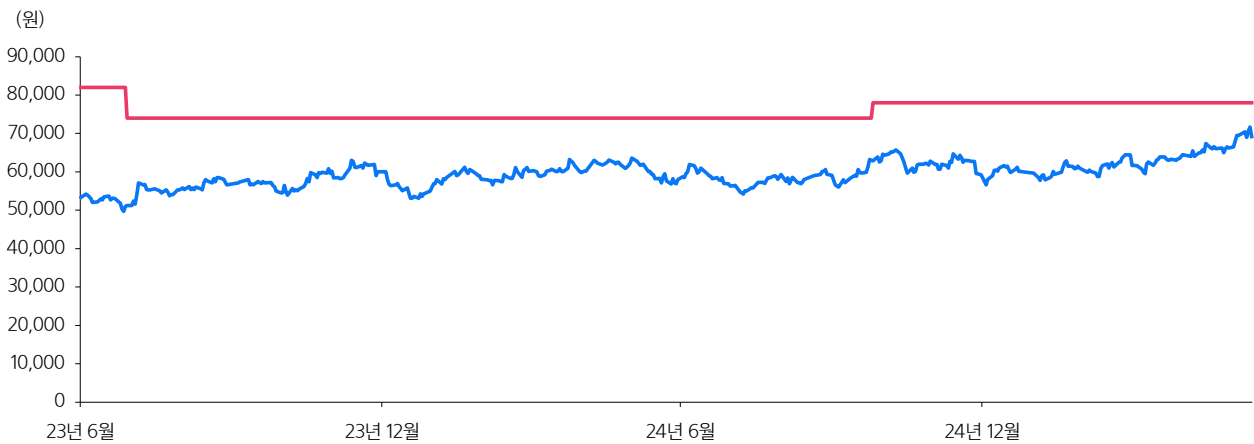
12월 31일 기준	2023	2024	2025E	2026E	2027E
<b>증감률 (%)</b>					
매출액	6.2	7.0	3.4	3.5	3.6
영업이익	4.1	-1.6	6.7	4.1	4.1
순이익	25.5	-6.7	-0.4	4.9	4.0
수정 EPS**	25.5	-6.7	-0.4	4.9	4.0
<b>주당지표</b>					
EPS (지배주주)	4,986	4,651	4,633	4,859	5,055
EPS (연결기준)	4,986	4,651	4,632	4,858	5,054
수정 EPS**	4,986	4,651	4,633	4,859	5,055
BPS	47,260	49,117	51,764	54,525	57,406
DPS (보통주)	2,700	2,700	2,700	2,800	2,900
<b>Valuations (배)</b>					
P/E***	12.0	12.7	14.9	14.2	13.7
P/B***	1.3	1.2	1.3	1.3	1.2
EV/EBITDA	5.4	5.5	6.0	5.6	5.2
<b>비율</b>					
ROE (%)	12.1	10.8	10.3	10.3	10.2
ROA (%)	8.9	7.9	7.4	7.5	7.4
ROIC (%)	19.5	17.7	17.8	18.2	18.7
배당성향 (%)	48.2	51.7	51.9	51.3	51.0
배당수익률 (보통주, %)	4.5	4.6	3.9	4.0	4.2
순부채비율 (%)	-12.7	-9.4	-14.1	-18.8	-22.8
이자보상배율 (배)	153.6	214.0	191.5	197.1	202.8

2025. 6. 16

**Compliance notice**

- 당사는 2025년 6월 13일 현재 에스원과(과) 계열사 관계에 있습니다.
- 당사는 2025년 6월 13일 현재 에스원의 주식을 1% 이상 보유하고 있습니다.
- 본 조사분석자료의 애널리스트는 2025년 6월 13일 현재 위 조사분석자료에 언급된 종목의 지분을 보유하고 있지 않습니다.
- 본 조사분석자료에는 외부의 부당한 압력이나 간섭 없이 애널리스트의 의견이 정확하게 반영되었음을 확인합니다.
- 본 조사분석자료는 당사의 저작물로서 모든 저작권은 당사에게 있습니다.
- 본 조사분석자료는 당사의 동의 없이 어떠한 경우에도 어떠한 형태로든 복제, 배포, 전송, 변형, 대여할 수 없습니다.
- 본 조사분석자료에 수록된 내용은 당사 리서치센터가 신뢰할 만한 자료 및 정보로부터 얻어진 것이나, 당사는 그 정확성이나 완전성을 보장할 수 없습니다. 따라서 어떠한 경우에도 본 자료는 고객의 주식투자의 결과에 대한 법적 책임소재에 대한 증빙자료로 사용될 수 없습니다.
- 본 조사분석자료는 기관투자가 등 제3자에게 사전 제공된 사실이 없습니다.

**2년간 목표주가 변경 추이**



**최근 2년간 투자의견 및 목표주가 변경 (수정주가 기준)**

일 자	2023/2/1	7/28	2024/10/25
투자의견	BUY	BUY	BUY
TP (원)	82000	74000	78000
과리율 (평균)	-32.81	-21.17	
과리율 (최대or최소)	-28.17	-14.05	

**투자기간 및 투자등급:** 삼성증권은 기업 및 산업에 대한 투자등급을 아래와 같이 구분합니다.

\*2023년 7월 27일부로 기업 투자 등급 기준 변경

<p><b>기업</b></p> <p><b>BUY (매수)</b> 향후 12개월간 예상 절대수익률 15% 이상 그리고 업종 내 상대매력도가 평균 대비 높은 수준</p> <p><b>HOLD (중립)</b> 향후 12개월간 예상 절대수익률 -15%~ 15% 내외</p> <p><b>SELL (매도)</b> 향후 12개월간 예상 절대수익률 -15% 이하</p>	<p><b>산업</b></p> <p><b>OVERWEIGHT(비중확대)</b> 향후 12개월간 업종지수상승률이 시장수익률 대비 5% 이상 상승 예상</p> <p><b>NEUTRAL(중립)</b> 향후 12개월간 업종지수상승률이 시장수익률과 유사한 수준 (±5%) 예상</p> <p><b>UNDERWEIGHT(비중축소)</b> 향후 12개월간 업종지수상승률이 시장수익률 대비 5% 이상 하락 예상</p>
---	--

**최근 1년간 조사분석자료의 투자등급 비율** 2025. 3. 31 기준  
 매수(79%)·중립(21%)·매도(0%)

## 삼성증권

### 삼성증권주식회사

서울특별시 서초구 서초대로74길 11(삼성전자빌딩)  
Tel: 02 2020 8000 / www.samsungpop.com

삼성증권 Family Center: 1588 2323

고객 불편사항 접수: 080 911 0900



Member of  
**Dow Jones  
Sustainability Indices**  
Powered by the S&P Global CSA