

## 기술분석보고서 건강관리

## 오에스피(368970)

- ▶ 요약
- ▶ 기업현황
- ▶ 시장동향
- ▶ 기술분석
- ▶ 재무분석
- ▶ 주요 변동사항 및 전망

작성기관 나이스평가정보(주) 작성자 류치선 연구원

[YouTube 요약 영상 보러가기](#)

- 본 보고서는 투자 의사결정을 위한 참고용으로만 제공되는 것이므로, 투자자 자신의 판단과 책임하에 종목선택이나 투자시기에 대한 최종 결정을 하시기 바랍니다. 따라서 본 보고서를 활용한 어떠한 의사결정에 대해서도 본회와 작성기관은 일체의 책임을 지지 않습니다.
- 본 보고서의 요약영상은 유튜브로도 시청 가능하며, 영상편집 일정에 따라 현재 시점에서 미공개 상태일 수 있습니다.
- 텔레그램에서 “한국IR협의회” 채널을 추가하시면 매주 보고서 발간 소식을 안내 받으실 수 있습니다.
- 본 보고서에 대한 자세한 문의는 작성기관(TEL.02-2124-6822)로 연락하여 주시기 바랍니다.

# 오에스피(368970)

## 유기농 기반 프리미엄 펫푸드 ODM 전문기업

### 기업정보(2026.04.24 기준)

대표자	강재구
설립일자	2004.06
상장일자	2022.10
기업규모	중소기업
업종분류	배합 사료 제조업
주요제품	유기농 기반 프리미엄 펫푸드 제조

### 시세정보(2026.04.24 기준)

현재가(원)	1,856
액면가(원)	500
시가총액(억 원)	170
발행주식수	9,135,666
52주 최고가(원)	4,230
52주 최저가(원)	1,512
외국인지분율	1.25
주요주주	우진비엔지(주)

### ■ 유기농 펫푸드 기반 ODM 중심 반려동물 식품 전문기업

오에스피(이하 동사)는 반려동물용 사료 및 간식 등을 제조하는 펫푸드 전문기업으로, 유기농 원료 기반의 프리미엄 제품을 중심으로 사업을 영위하고 있다. 국내외 반려동물 식품 브랜드를 대상으로 ODM 방식의 생산을 주력으로 하여 안정적인 매출 기반을 확보하고 있으며, 유기농 인증 원료 및 생산설비를 기반으로 차별화된 제품 경쟁력을 확보하고 있다. 또한 국내 펫푸드 시장 내에서 유기농 사료 분야를 중심으로 사업 입지를 구축하고 있으며, 반려동물 산업 성장에 따른 구조적 수요 확대의 수혜를 받고 있는 것으로 확인된다.

### ■ 유기농 인증 및 기능성 제품 기반 차별화된 제조 경쟁력 확보

동사는 미국 USDA 유기농 인증 등 글로벌 수준의 품질 인증 체계를 확보하고 있으며, 이를 기반으로 고품질 프리미엄 펫푸드 생산 역량을 보유하고 있다. 또한 연령별·기능별 맞춤형 사료 및 간식 제품을 개발하며 제품 포트폴리오를 다각화하고 있으며, ODM 사업 수행 과정에서 축적된 제조 노하우를 기반으로 품질 안정성과 생산 효율성을 동시에 확보하고 있다. 더불어 모회사와의 협력을 통해 기능성 원료 및 헬스케어 요소를 접목한 제품 개발 역량을 강화하고 있어, 단순 사료 제조를 넘어 기능성 펫푸드 영역으로 사업 확장이 가능한 구조를 갖추고 있다.

### ■ ODM 기반 안정성에 PB 브랜드 및 글로벌 진출로 성장성 확대

동사는 ODM 중심의 안정적인 매출 구조를 기반으로 자체 브랜드 사업을 확대하며 수익성 개선을 추진하고 있다. 특히 자사 브랜드를 통해 B2C 시장 진입을 확대하고 있으며, 동남아 및 글로벌 시장을 중심으로 수출 확대를 추진하며 성장 기반을 다변화하고 있다. 반려동물 산업의 프리미엄화 및 기능성 제품 수요 증가 흐름과 맞물려, 동사는 유기농 및 기능성 제품 경쟁력을 기반으로 중장기적인 성장 모멘텀을 확보하고 있는 것으로 판단된다.

### 요약 투자지표 (K-IFRS 연결 기준)

	매출액 (억 원)	증감 (%)	영업이익 (억 원)	이익률 (%)	순이익 (억 원)	이익률 (%)	ROE (%)	ROA (%)	부채비율 (%)	EPS (원)	BPS (원)	PER (배)	PBR (배)
2023	351.7	109.34	20.4	5.81	1.3	0.37	-1.07	0.24	61.06	-39	3,675	N/A	1.70
2024	303.1	-13.82	-0.6	-0.19	26.5	8.76	6.68	3.73	47.70	251	3,856	11.00	0.72
2025	253.9	-16.24	-12.8	-5.03	-32.8	-12.91	-9.73	-4.79	50.68	-352	3,469	N/A	0.57

기업경쟁력

유기농 인증 기반 프리미엄 펫푸드 제조 경쟁력

- 미국 USDA 등 글로벌 유기농 인증 체계를 기반으로 고품질 원료 및 생산 공정을 확보
- 유기농·프리미엄 사료 중심 제품군을 통해 일반 사료 대비 차별화된 시장 포지셔닝 구축
- ODM 사업 수행 과정에서 축적된 품질관리 및 생산 노하우를 통해 안정적인 제품 경쟁력 확보

ODM 중심 안정적 매출 구조 및 사업 기반 확보

- 국내외 다수 펫푸드 브랜드를 대상으로 ODM 생산을 수행하며 안정적인 수요 기반 확보
- 대량 생산 체계와 고객사 다변화를 통해 매출 변동성을 완화하는 사업 구조 형성
- 기존 ODM 기반을 활용하여 PB(자체 브랜드) 사업으로 확장 가능한 성장 기반 확보

핵심 기술 및 적용제품

기능성 펫푸드 배합 및 영양 설계 기술

반려동물의 연령·건강 상태에 맞춘 기능성 사료 및 간식 제품 개발에 적용되는 맞춤형 영양 설계 기술

유기농 원료 기반 펫푸드 생산 공정 기술

유기농 인증 원료를 활용하여 안전성과 품질 기준을 충족하는 프리미엄 사료 및 간식 제품 제조에 적용되는 생산 기술

<주요 인증>



미국 농무부 유기농 인증 USDA-NOP

미국 사료관리협회 요건 충족(AAFCO)

SGS 인증(Level 3)

미국사료관리협회 인증 <원스탑 솔루션>



중량연구소 연구개발

생산팀 & 중량연구소 생산 및 품질관리

영업마케팅팀 & 업무지원팀 유통 및 판매

시장경쟁력

프리미엄 펫푸드 시장 성장 수혜 기반 확보

반려동물 식품의 고급화 및 기능성 제품 수요 증가 추세에 부합하는 제품 포트폴리오를 통해 시장 성장 수혜 기대

글로벌 시장 진출 확대 기반 확보

동남아 및 해외 시장을 중심으로 수출 확대를 추진하며 글로벌 펫푸드 시장 내 성장 기회를 확보

ODM에서 PB로의 사업 구조 전환 가능성 보유

ODM 중심 구조에서 자체 브랜드 사업을 확대하며 수익성 개선 및 시장 지배력 강화를 동시에 추진하고 있음

## I. 기업 현황

### 유기농 기반 프리미엄 펫푸드 ODM 및 브랜드 전문기업

동사는 유기농 인증 원료와 글로벌 식품안전 인증 체계를 기반으로 반려동물용 사료 및 간식 제품을 제조하는 펫푸드 전문기업으로, ODM 사업을 중심으로 안정적인 매출 구조를 확보하는 한편 자체 브랜드 사업을 병행하며 수익성 및 성장성을 동시에 추구하는 사업 구조를 구축하고 있다.

#### ■ 기업 개요 및 주요 연혁

동사는 2004년 종이포장지 제조를 목적으로 설립되어 2011년 유기농 사료 사업부 신설과 2012년 유기농 사료 생산라인 준공 및 USDA-NOP 유기농 인증 획득을 통해 펫푸드 ODM 사업을 중심으로 성장해 온 기업으로, 프리미엄 펫푸드 시장에 진입하였다.

이후 HACCP 인증, 유기농 인증 확대 등 품질 경쟁력을 기반으로 사업 기반을 강화하였으며, 2020년 연구개발전담부서 인증 및 벤처기업 인증을 통해 기술 기반을 확보하였다. 2022년에는 코스닥시장 상장을 통해 자본시장에 진입하고 자체 브랜드를 론칭하며 사업 구조 다변화를 추진하였으며, 2023년에는 식품안전(SQF) 인증 획득 및 기업 인수를 통해 생산 및 품질 경쟁력을 강화하였다.

최근에는 수출탑 수상 및 브랜드 경쟁력 확보 등을 통해 글로벌 시장 진출을 확대하고 있으며, 유기농·프리미엄 펫푸드 기반의 ODM 및 브랜드 사업을 병행하는 성장 구조를 구축하고 있는 것으로 확인된다.

그림 1. 주요 연혁



자료: 동사 사업보고서(2025.12.), NICE평가정보(주) 재가공

#### ■ 대표이사 주요 이력

대표이사 강재구는 중앙대학교 경영대학원을 거쳐 현재 동사 대표이사, 동사의 최대주주인 우진비앤지(주) 대표이사, 종속회사인 (주)바우와우코리아 기타비상무이사를 겸임하고 있는 것으로 확인되며, 2025년 말 기준 동사 대표이사 재직기간은 6년 2개월로 나타난다.

이는 동사의 경영 전반은 물론 최대주주 및 종속회사와의 사업 연계 구조까지 폭넓게 이해하고 조율할 수 있는 경영 역량을 갖추고 있음을 시사한다. 특히 동사, 우진비앤지(주), 바우와우코리아를 아우르며 반려동물 식품, 기능성 소재, 연구개발 및 사업 확장 전략을 유기적으로 연계하는 데 강점으로 작용할 수 있으며, 실제로 동사가 프리미엄 펫푸드 ODM 사업을 기반으로 자체 브랜드 확대, 기능성 제품 개발, 종속회사와의 사업 시너지 강화 등을 추진하고 있는 점을 고려할 때 대표이사는 그룹 차원의 통합적 사업 운영 역량과 전략 실행력을 겸비한 것으로 판단된다.

또한 장기간 대표이사로 재직하며 사업총괄을 수행해온 점에서 동사의 성장 방향성과 경영 연속성을 안정적으로 이끌고 있는 것으로 평가된다.

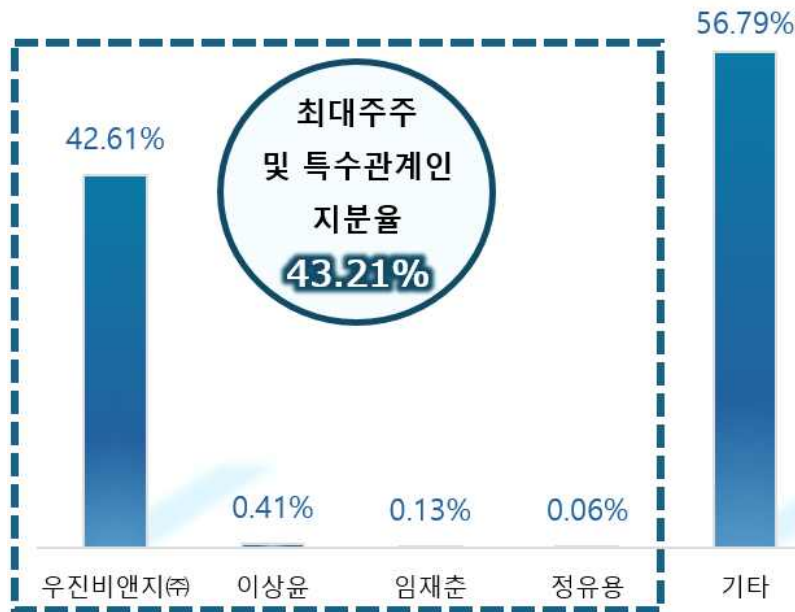
## 오에스피(368970)

### ■ 주주 현황

동사의 주주현황을 살펴보면, 최대주주는 우진비앤지(주)로 3,982,320주(42.61%)를 보유하고 있다. 특수관계인으로는 이상윤 38,400주(0.41%), 임재춘 12,000주(0.13%), 정유용 5,849주(0.06%) 등이 일부 지분을 보유하고 있는 것으로 확인되며, 최대주주 및 특수관계인 합산 지분은 4,032,720주(43.21%) 수준으로 나타난다.

기타 주주에는 아주좋은성장지원펀드 등 재무적 투자자(FI)와 우리사주조합, 일반 투자자 등이 포함되어 있으며, 이들이 약 56.79% 수준의 지분을 분산 보유하고 있는 것으로 확인된다. 이를 종합할 때 최대주주가 40% 이상의 지분을 확보하며 경영권을 안정적으로 유지하는 가운데, 기관투자자 및 일반주주가 참여하는 분산된 주주구조가 형성되어 있는 것으로 판단된다.

그림 2. 주주 현황



자료: 동사 사업보고서(2025.12.), NICE평가정보(주) 재가공

### ■ 사업 분야

동사는 반려동물용 사료 및 간식 제품을 중심으로 한 펫푸드 제조 사업을 영위하고 있으며, 주요 사업 구조는 ODM(제조자개발생산) 방식과 자체 브랜드(PB) 사업으로 구성되어 있다.

ODM 사업은 국내외 반려동물 식품 브랜드를 대상으로 제품을 공급하는 형태로, 유기농 원료 기반의 프리미엄 사료 및 간식 제품을 중심으로 안정적인 매출을 창출하고 있다. 특히 동사는 유기농 인증 원료를 활용한 건식사료, 습식사료 및 간식류 등 다양한 제품군을 생산하고 있으며, 고객사의 요구에 맞춘 맞춤형 제품 개발 및 생산 역량을 기반으로 사업 경쟁력을 확보하고 있는 것으로 확인된다.

또한 ODM 중심 사업 구조에서 나아가 자체 브랜드를 통한 B2C 사업을 병행하며 수익 구조 다변화를 추진하고 있다. 대표적으로 ‘네츄럴시그니처’, ‘인디고’ 등의 브랜드를 통해 프리미엄 및 기능성 펫푸드 시장을 공략하고 있으며, 온라인몰 및 유통채널을 통한 판매 확대를 추진하고 있다. 이와 함께 유기농·기능성 제품 중심의 포트폴리오를 강화하고, 글로벌 시장을 대상으로 한 수출 확대를 병행함으로써 사업 영역을 확장하고 있는 것으로 나타난다.

표 1. 주요 사업 분야

사업구분	매출유형	품목	대표 제품설명
PET 부문	제품매출	ODM제품	<b>아미오 건강담은 식단 포독&amp;포켓</b> - 반려동물의 건강을 위해 풀무원 수의사가 제품 연구개발에 참여하여 반려동물에게 필요한 다양한 기능을 보강한 사료
		PB제품	<b>네츄럴 시그니처 포독&amp;포켓</b> - 동사에서 해외 판권을 가지고 있는 70% 유기농 인증제품으로 연어, 오리, 양 각각 세 가지의 단일 동물성단백질을 사용하여 체질별, 기호별 급여가 가능한 사료 <b>인디고 바이오뉴트리션 포독&amp;포켓</b> - 동사가 특허출원한 물질을 활용하여 연구개발, 제조, 유통, 판매하는 제품으로 70% 유기농 인증 기반의 기능성 처방식 사료 (면역+스킨, 면역+관절, 면역+체중, 면역+하 이포알러제닉, 면역+장, 면역+유리너리, 면역+헤어볼 등)

자료: 동사 사업보고서(2025.12.), NICE평가정보(주) 재가공

동사는 유기농 펫푸드 제조기업으로서 글로벌 수준의 인증 체계를 기반으로 품질 경쟁력을 확보하고 있다. 구체적으로 미국 농무부(USDA-NOP) 유기농 인증과 국내 친환경 유기농 인증을 동시에 보유하고 있으며, HACCP(위해요소중점관리기준) 인증과 AAFCO(미국사료관리협회) 영양 기준 충족을 통해 원료 안전성과 영양 기준을 확보하고 있다. 또한 세계식품안전협회(GFSI)의 SQF 인증(Level 3)을 취득하여 식품의 생산·가공·유통 전 과정에서 글로벌 최고 수준의 품질 및 안전관리 체계를 구축하고 있는 것으로 확인된다. 이러한 인증 기반은 동사가 유기농·프리미엄 펫푸드 ODM 시장에서 높은 신뢰도를 확보하는 핵심 경쟁요소로 작용하고 있다.

또한 원료 선정부터 연구개발, 생산, 유통에 이르는 전 과정을 통합 관리하는 원스탑 솔루션 체계를 구축하고 있다. 중앙연구소를 중심으로 신제품 개발과 원료 연구를 수행하고 있으며, 생산 단계에서는 HACCP 및 SQF 기준을 적용한 표준화된 공정을 통해 안정적인 품질을 유지하고 있다.

더불어 신선 원료 관리를 위한 저온창고 운영, 선입선출 기반의 원재료 관리, 단계별 품질검사 체계를 통해 제품의 안전성과 일관성을 확보하고 있으며, 영업·마케팅 조직과 연계된 유통 및 판매 기능까지 통합 운영함으로써 고객 맞춤형 제품 개발과 공급이 가능한 구조를 갖추고 있다. 이러한 전주기 통합 운영 역량은 동사의 ODM 경쟁력 및 글로벌 시장 대응력을 강화하는 기반으로 작용하고 있다.

그림 3. 동사 인증 현황



자료: 동사 홈페이지, NICE평가정보(주) 재가공

## II. 시장 동향

### 프리미엄 및 기능성 수요 확대에 따른 펫푸드 시장 성장

펫푸드 시장은 반려동물의 가족화 및 건강관리 중요성 확대에 따라 프리미엄·기능성 제품 중심으로 성장세를 지속하고 있으며, 유기농·맞춤형 사료 수요 증가와 함께 고부가가치 시장으로 재편되고 있다. 품질 인증, 원료 경쟁력, 제품 차별화 역량이 시장 경쟁의 핵심 요소로 작용하고 있는 것으로 판단된다.

#### ■ 국내외 시장 규모 및 성장률

동사의 주요 목표시장은 반려동물용 프리미엄 및 유기농 펫푸드 시장으로, 반려동물의 건강관리 및 영양 균형에 대한 관심 증가에 따라 고품질 원료와 기능성 성분이 강조되는 고부가가치 식품 시장이다.

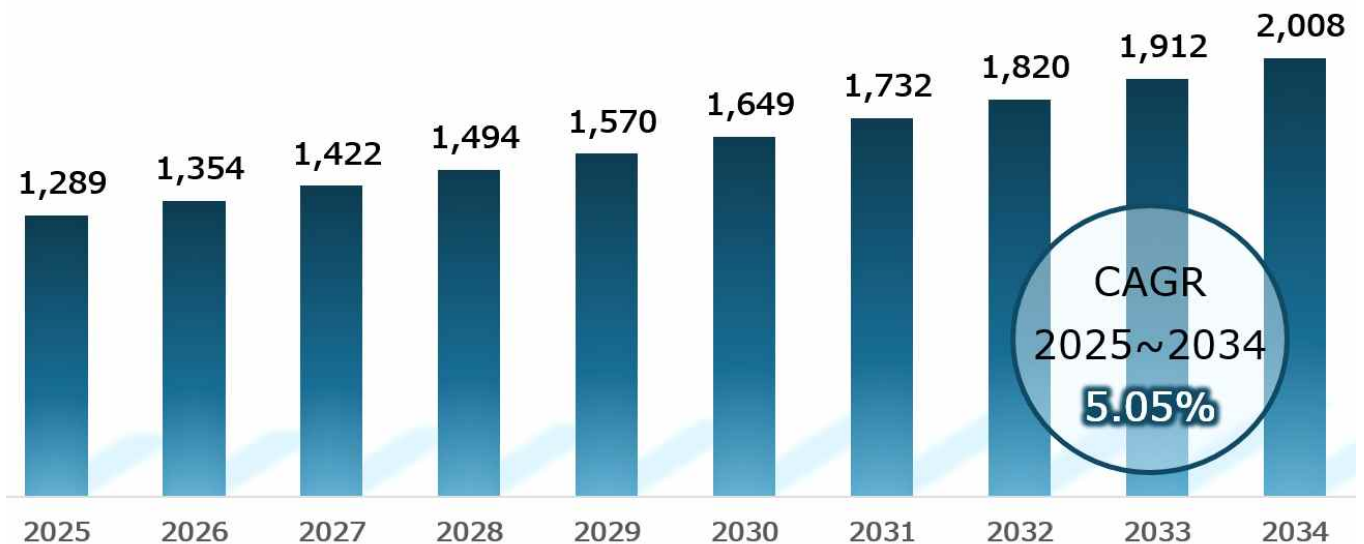
특히 유기농 인증 및 식품안전 기준을 충족하는 사료 및 간식 제품을 중심으로, ODM 생산과 자체 브랜드를 통해 국내외 반려동물 식품 시장 전반을 대상으로 사업을 전개하고 있는 것으로 확인된다.

글로벌 펫푸드 시장은 반려동물의 가족화(Humanization) 및 프리미엄 제품 수요 증가를 기반으로 지속적인 성장세를 보이고 있다. 시장조사기관 Fortune Business Insights(2026)에 따르면 글로벌 펫푸드 시장은 2025년 약 1,289억 달러에서 2034년 약 2,008억 달러 규모로 확대될 전망이며, 연평균 약 5.05%의 성장률(CAGR)을 기록할 것으로 나타난다.

이러한 성장은 반려동물 양육 가구 증가, 프리미엄·기능성 제품 확대, 맞춤형 영양식 및 친환경 제품 수요 증가 등에 기인하며, 중장기적으로 지속적인 성장 기반을 확보하고 있는 것으로 판단된다.

그림 4. 글로벌 펫푸드 시장규모 및 전망

(단위: 억 달러)



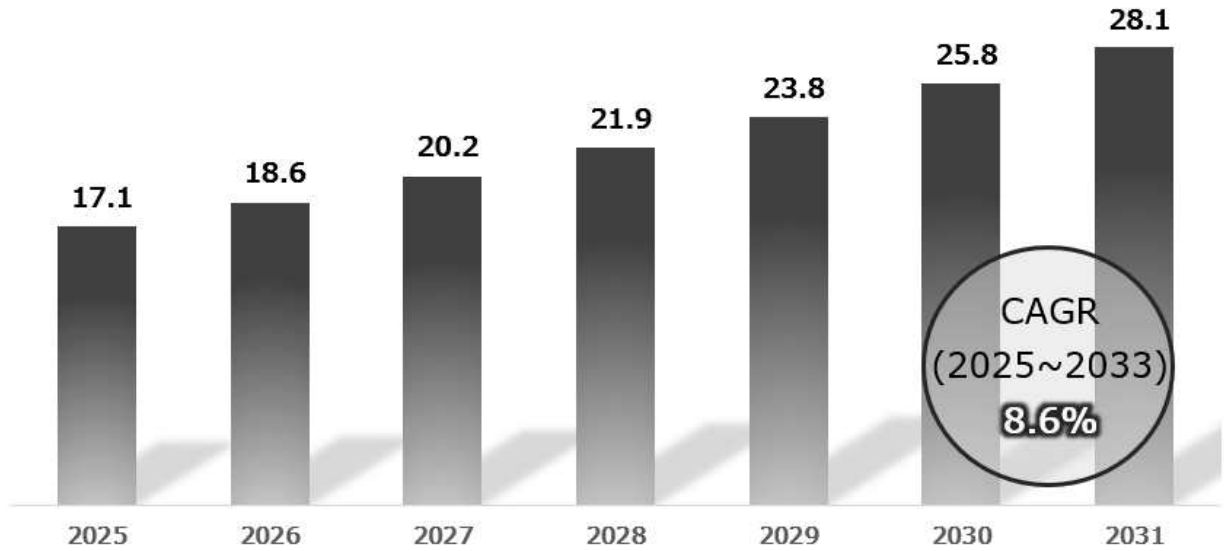
자료: Fortune Business Insights(2026), NICE평가정보(주) 재가공

국내 펫푸드 시장 역시 반려동물 양육 인구 증가 및 소비 고급화 트렌드에 따라 빠른 성장세를 보이고 있다. Mordor Intelligence(2026)에 따르면 2025년 약 17.1억 달러에서 2031년 약 28.1억 달러까지 확대되며 약 8.6% 수준의 성장률을 보일 것으로 분석되는 등 시장 성장 속도가 점차 가속화되는 추세이다.

특히 프리미엄 및 유기농 펫푸드 시장은 일반 사료 대비 높은 성장률을 보이며, 기능성·맞춤형 제품 수요 확대와 함께 고부가가치 시장으로 빠르게 재편되고 있는 것으로 확인된다.

그림 5. 국내 펫푸드 시장규모 및 전망

(단위: 억 달러)



자료: Mordor Intelligence(2026), NICE평가정보(주) 재가공

### ■ 기술 개발 및 경쟁 환경

펫푸드 산업은 단순 사료 제조를 넘어 기능성·프리미엄 제품 중심의 고부가가치 식품 산업으로 전환되며 기술 경쟁이 심화되고 있다. 글로벌 시장에서는 반려동물의 가족화 트렌드 확산에 따라 맞춤형 영양식, 기능성 사료, 유기농 및 친환경 제품 개발이 주요 기술 경쟁 요소로 부각되고 있으며, 원료 품질, 영양 설계, 생산 공정 및 식품안전 인증 체계가 핵심 경쟁력으로 작용하고 있다.

글로벌 경쟁 환경은 대형 식품·소비재 기업을 중심으로 형성되어 있으며, 주요 업체로는 Mars, Nestle(Purina), Colgate-Palmolive(Hill's Pet Nutrition), General Mills(Blue Buffalo), J.M. Smucker 등이 시장을 주도하고 있다. 이들 기업은 대규모 생산능력과 글로벌 유통망, 브랜드 경쟁력을 기반으로 시장 지배력을 확보하고 있으며, 최근에는 프리미엄 및 신선식(fresh pet food) 제품, 맞춤형 사료 등으로 제품 포트폴리오를 확장하며 경쟁을 심화시키고 있다.

한편 국내에서는 프리미엄화, 브랜드·서비스 확장, 대량생산형 사료 공급이라는 세 가지 전략 축을 중심으로 경쟁이 전개되고 있는 것으로 판단되며, 국내 주요 경쟁업체는 아래와 같다.

표 2. 국내 경쟁업체 현황

기업명	주요 사업 내용
(주)하림펫푸드	• 사람이 섭취 가능한 수준의 원료를 활용한 '휴먼그레이드' 펫푸드를 중심으로 프리미엄 사료 및 간식을 생산하며 국내외 시장을 대상으로 사업을 전개하고 있음
우리와(주)	• 대한제분 계열 펫푸드 기업으로 'ANF' 브랜드 등을 기반으로 사료 및 간식을 생산·판매하며 동남아 등 해외 시장으로 수출을 확대하고 있음
대주산업(주)	• 배합사료 중심 사업을 기반으로 '도그랑', '캣츠랑' 등 자체 브랜드를 통해 반려동물용 사료·간식·캔 제품을 생산하며 펫푸드 사업으로 영역을 확장하고 있음

자료: 각 업체 홈페이지 및 보도자료, NICE평가정보(주) 재가공

### III. 기술분석

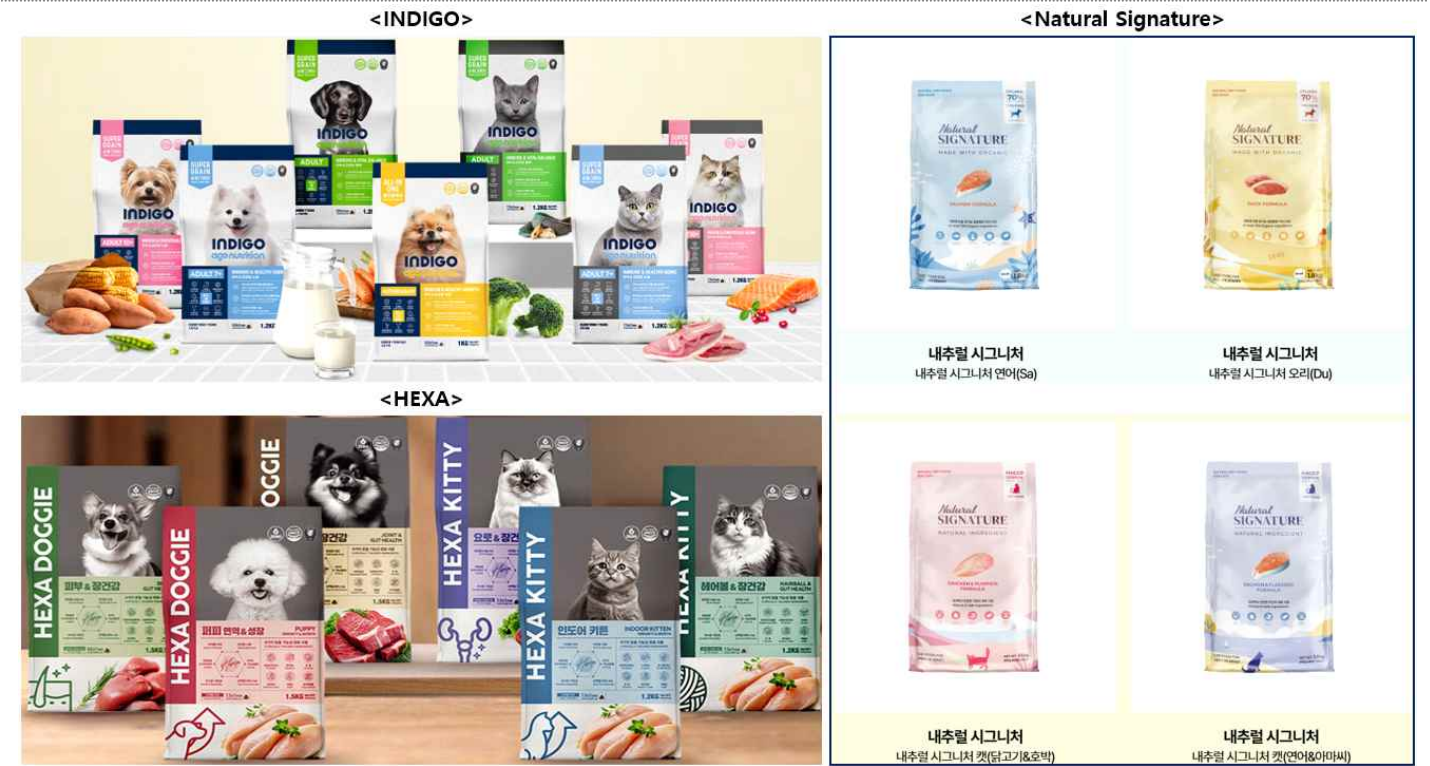
#### 유기농 기반 기능성 펫푸드 및 통합 생산 솔루션 기술력 확보

동사는 유기농 인증 원료와 마이크로바이옴 기반 기능성 소재를 활용한 펫푸드 설계·생산 기술을 보유하고 있으며, 원스탑 솔루션을 통해 연구개발부터 생산·품질관리까지 전 공정을 통합 운영하는 역량을 확보하고 있다.

#### ■ 유기농 인증 기반의 프리미엄 펫푸드 설계·생산 기술

동사는 유기농 및 프리미엄 펫푸드 생산을 위한 원료 선정, 영양 설계, 제조 공정 기술을 통합적으로 확보하고 있다. 유기농 인증 원료를 기반으로 반려동물의 생애주기 및 건강 상태에 맞춘 맞춤형 영양 설계가 가능하며, 건식·소프트·그레인프리 등 다양한 제형 제품을 생산할 수 있는 기술력을 보유한다. 또한 HACCP, USDA Organic 등 인증 기반의 품질관리 체계를 통해 원료부터 완제품까지 전 공정을 관리함으로써 고품질·고신뢰 제품 생산이 가능하다.

그림 6. 동사 제품 라인업



자료: 동사 홈페이지, NICE평가정보(주) 재가공

#### ■ 원스탑(One-Stop) 통합 솔루션 기반 ODM·OEM 사업 역량

동사는 원료 선정부터 연구개발, 생산, 품질관리, 유통 및 판매에 이르는 전 과정을 통합 관리하는 ‘원스탑 솔루션’을 구축하고 있으며, HACCP 및 SQF 인증을 기반으로 생산·가공·관리 전 단계에서 글로벌 수준의 식품안전 및 품질관리 체계를 구축하고 있는 것으로 확인된다.

또한 중앙연구소를 중심으로 제품 기획 및 레시피 개발부터 생산 조직과의 연계를 통한 제품화까지 일괄 대응하는 체계를 갖추고 있다. 중앙연구소는 독자적인 기술공법을 기반으로 안전성과 영양을 동시에 고려한 펫푸드 개발을 수행하고, 국내외 원료 및 시장 트렌드 분석을 통해 제품 경쟁력 강화에 기여한다.

## 오에스피(368970)

제품 개발 확정 이후에는 전략기획 및 마케팅 조직과 협업하여 엄선된 원료와 효율적인 생산설비를 활용하여 제품을 제조하며, 신선창고 운영과 선입선출(FIFO) 방식의 원료 관리를 통해 위생성과 품질을 유지하고 있다.

그림 7. 동사의 기술 개발 및 생산 역량



자료: 동사 홈페이지, NICE평가정보(주) 재가공

### ■ 기능성 소재 및 영양 조성 기반의 펫푸드 고도화 기술

동사는 반려동물 유래 유산균 균주(Lactobacillus Reuteri LBR\_C1, Lactobacillus Acidophilus LBA\_C5)를 활용한 기능성 사료 조성물 기술을 보유하고 있으며, 해당 균주는 사균체 형태로 적용 시 내열성 및 저장 안정성이 높고 면역 조절 및 항염 효과가 확인된다.

또한 전해질, 비타민, 아미노산 및 당류를 복합적으로 배합한 조성물 특허를 통해 반려동물의 수분 보충 및 탈수 예방·개선에 적용 가능한 기능성 영양 설계 기술을 확보하고 있다. 이러한 기술은 장 건강, 면역 기능, 수분 밸런스 관리 등 반려동물 건강 전반을 고려한 기능성 펫푸드 및 보충제 제품으로의 확장이 가능한 기반으로 작용한다.

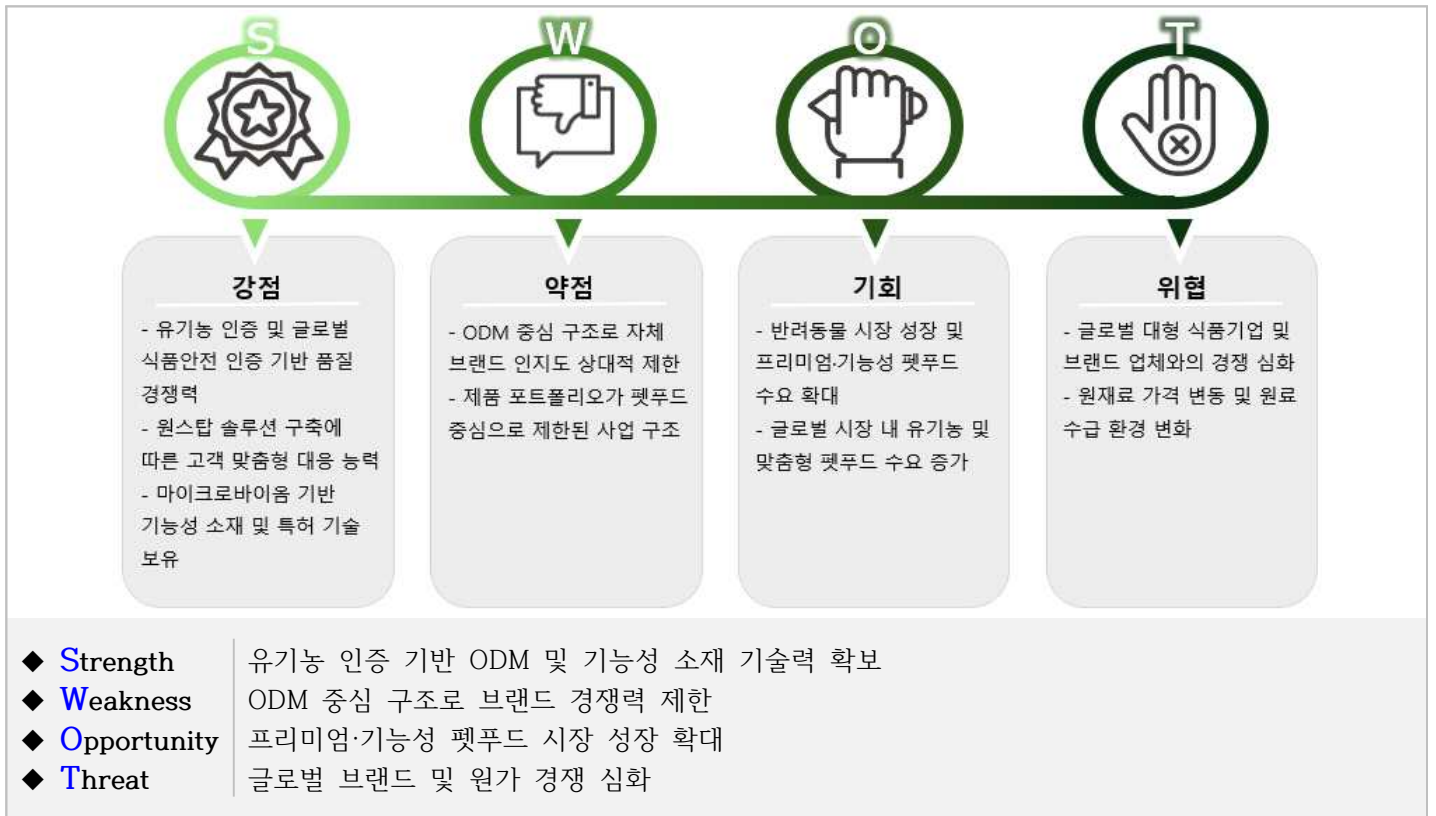
### ■ 주요 연구개발 활동 및 연구개발비

동사는 기능성 펫푸드 및 소재 개발을 중심으로 지속적인 연구개발 활동을 수행하고 있으며, 연구개발 분야는 기능성 원료 개발과 처방식 사료 개발로 구분된다.

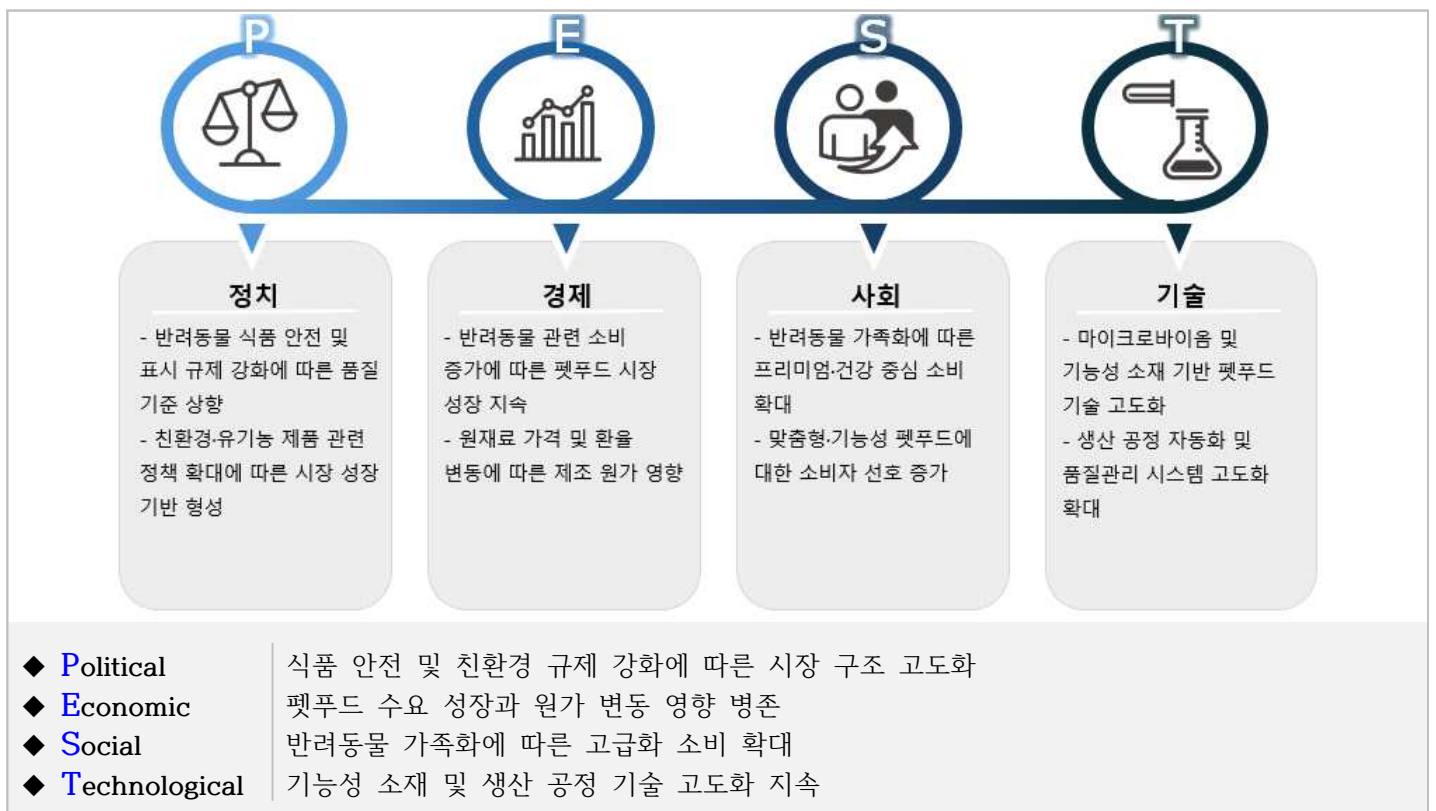
기능성 원료 개발 분야에서는 마이크로바이옴 기반 유산균 및 천연물을 활용한 기능성 유기농 사료 개발을 추진하고 있으며, 처방식 사료 개발 분야에서는 피부염, 외이염, 신부전 등 특정 질병에 처방 가능한 맞춤형 처방식 사료와 함께 특수원료 기반 동물용 의약품 및 기능성 제품 개발로 연구 영역을 확대하고 있다.

최근 3개년 기준 연구개발비는 2023년 2.4억 원, 2024년 1.98억 원, 2025년 1.94억 원 수준이며, 매출 대비 연구개발비 비중은 1.17%에서 1.83%까지 증가하는 추세를 보이고 있어 매출 대비 연구개발 투자를 점진적으로 확대하고 있는 것으로 확인된다.

■ SWOT 분석



■ PEST 분석



IV. 재무분석

반려동물 사료 전문기업, 바우와우코리아 인수 통한 포트폴리오 확장 및 브랜드 성장 기대

동사의 2025년 매출액은 주요 ODM 거래처 조정의 영향으로 전년 대비 16.2% 감소한 253.9억 원을 기록하였다. 영업손실은 12.8억 원을 나타내었으나, 자체 브랜드 'INDIGO' 매출 비중 확대 및 종속회사 바우와우코리아를 통한 동물용 조제식품 사업 강화가 추진되고 있다.

■ 반려동물 사료 ODM-PB 제조 전문기업, 2부문 체계 운영

동사는 반려동물 사료의 ODM(주문자개발생산) 및 PB(자체브랜드) 제조·판매를 주요 사업으로 영위하고 있으며, 종속회사 (주)바우와우코리아를 통해 동물용 조제식품 분야로 사업 영역을 확장하고 있다. K-IFRS 연결 기준 사업부문은 동물용 사료부문(오에스피, 습식 펫푸드 ODM·PB)과 동물용 조제식품부문(바우와우코리아, 반습식·간식류)으로 구성되어 있으며, 2025년 매출 구성비는 동물용 사료부문 41.8%, 동물용 조제식품부문 58.2%이다.

동사의 최근 매출 실적을 살펴보면, 2023년 351.7억 원으로 바우와우코리아 연결 편입 효과가 반영되며 전년 대비 109.3% 성장하였다. 이후 2024년에는 주요 ODM 거래처(A사) 매출 축소의 영향으로 303.1억 원을 기록하며 전년 대비 13.8% 감소하였고, 2025년에는 동 거래처 매출이 완전 소멸되며 253.9억 원으로 전년 대비 16.2% 축소되었다. 다만, 동물용 사료부문 내 PB 매출 비중은 2023년 9.7%에서 2025년 34.3%로 확대되었으며, 동물용 조제식품부문은 3개년 평균 148.1억 원 수준의 안정적 매출을 유지하고 있어 사업 기반의 질적 전환이 진행 중인 것으로 판단된다.

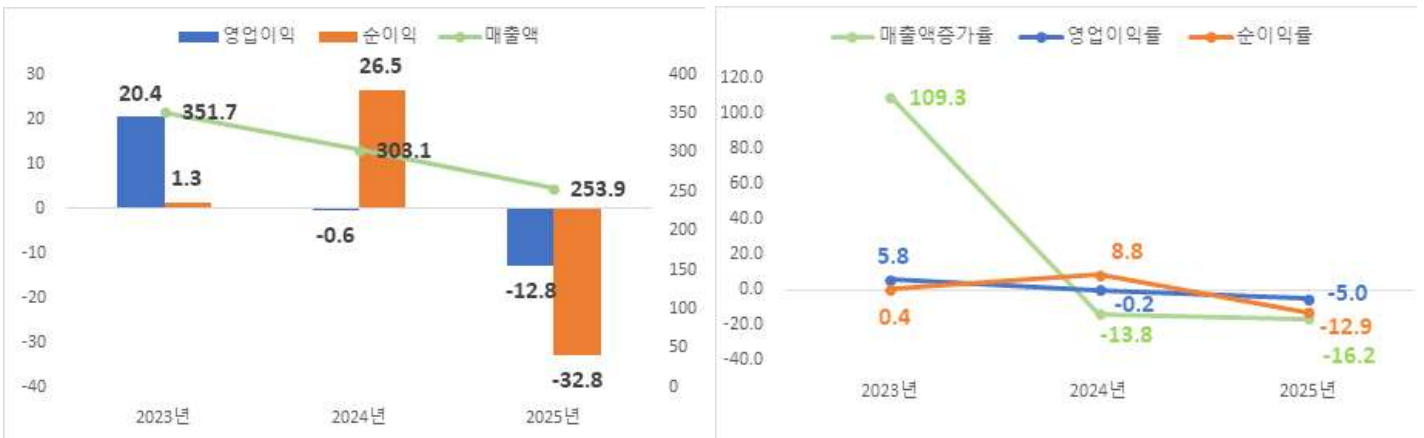
■ 영업손실 12.8억 원, 비용 구조 효율화를 통한 수익성 회복 추진

2024년, 동사는 전년 대비 13.8% 감소한 303.1억 원의 매출을 시현하였으며, 영업이익은 -0.6억 원으로 소폭 적자 전환되었다. 당기순이익은 26.5억 원을 기록하여 양호한 수준을 유지하였다.

2025년에는 매출이 전년 대비 16.2% 축소된 253.9억 원을 나타낸 가운데, 영업손실은 12.8억 원으로 적자 규모가 확대되었다. 당기순손실은 32.8억 원을 기록하였다. 다만, 영업활동현금흐름은 25.2억 원의 흑자를 유지하고 있어 영업 기반의 현금 창출력은 유지되고 있으며, 주요 거래처 조정이 완료됨에 따라 비용 구조 효율화 및 PB 브랜드 확대를 통한 수익성 회복이 추진되고 있다.

그림 8. 동사 손익계산서 분석

(단위: 억 원, %, K-IFRS 연결 기준)



자료: 동사 사업보고서(2025.12.), NICE평가정보(주) 재가공

■ 부채비율 50.7%, 자기자본비율 66.4%로 양호한 재무구조 유지

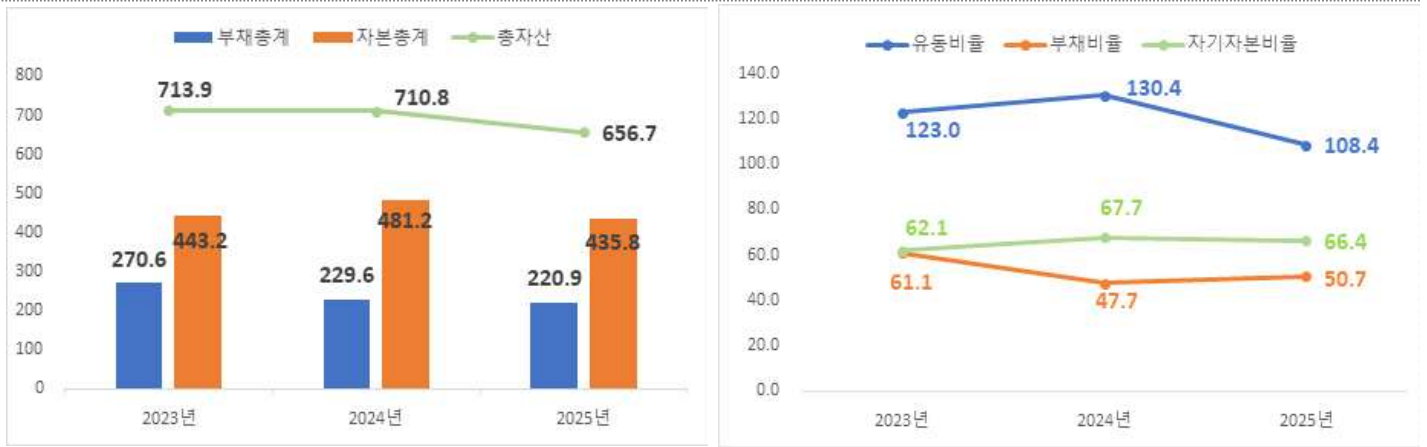
2024년 동사는 총자산이 전년 대비 3.1억 원 축소된 710.8억 원을 기록하였고, 부채총계는 41.0억 원 감소한 229.6억 원, 자본총계는 38.0억 원 증가한 481.2억 원을 나타내었다.(유동비율 7.4%p 상승한 130.4%, 부채비율 13.4%p 하락한 47.7%, 자기자본비율 5.6%p 상승한 67.7%)

2025년에는 총자산이 54.1억 원 축소된 656.7억 원을 기록하였고, 부채총계는 8.7억 원 감소한 220.9억 원, 자본총계는 당기순손실의 반영으로 45.4억 원 감소한 435.8억 원을 나타내었다.(유동비율 22.0%p 하락한 108.4%, 부채비율 3.0%p 상승한 50.7%, 자기자본비율 1.3%p 하락한 66.4%)

동사는 양호한 재무구조를 유지하고 있다. 영업활동현금흐름은 3년 연속 흑자를 기록하고 있다. 투자활동현금흐름은 지속적으로 순유출을 나타내고 있으나, 이는 바우와우코리아 인수 등 전략적 투자에 기인한 것으로 판단되며, 전년 대비 투자 부담이 완화되고 있다.

그림 9. 동사 재무상태표 분석

(단위: 억 원, %, K-IFRS 연결 기준)



자료: 동사 사업보고서(2025.12.), NICE평가정보(주) 재가공

표 3. 동사 요약 재무제표

(단위: 억 원, %, K-IFRS 연결 기준)

항목	2023년	2024년	2025년
매출액	351.7	303.1	253.9
매출액증가율(%)	109.3	-13.8	-16.2
영업이익	20.4	-0.6	-12.8
영업이익률(%)	5.8	-0.2	-5.0
순이익	1.3	26.5	-32.8
순이익률(%)	0.4	8.8	-12.9
부채총계	270.6	229.6	220.9
자본총계	443.2	481.2	435.8
총자산	713.9	710.8	656.7
유동비율(%)	123.0	130.4	108.4
부채비율(%)	61.1	47.7	50.7
자기자본비율(%)	62.1	67.7	66.4
영업현금흐름	13.6	32.3	25.2
투자현금흐름	-142.8	-69.1	-19.1
재무현금흐름	80.9	24.2	-35.7
기말 현금	131.9	120.0	90.3

자료: 동사 사업보고서(2025.12.), NICE평가정보(주) 재가공

■ 동사 실적 전망

동사의 동물용 사료부문은 주요 ODM 거래처(A사) 매출이 2025년 완전 소멸됨에 따라 기저효과가 소멸되었으며, 향후 비 A사 ODM 거래선 확대 및 자체 브랜드 'INDIGO' 성장에 힘입어 매출 회복이 전망된다. 비 A사 ODM 매출은 2023년 42.5억 원에서 2025년 67.2억 원으로 연평균 25.7% 성장하고 있으며, PB 매출 비중 또한 2023년 9.7%에서 2025년 34.3%로 확대되어 자체 브랜드 기반의 매출 구조 전환이 가속화되고 있다. 동물용 조제식품부문은 바우와우코리아를 중심으로 연평균 148.1억 원의 안정적인 매출을 유지하고 있으며, 아마존 등 온라인 채널을 통한 해외 판매 확대가 추진되고 있다.

국내 반려동물 사료 시장은 1인 가구 증가 및 반려동물 양육 인구 확대에 힘입어 지속적인 성장이 전망되고 있다. 특히 프리미엄·유기농 펫푸드 수요 증가와 함께 USDA-NOP 유기농 인증을 보유한 동사의 경쟁력이 부각될 것으로 기대된다. 아울러, 동사는 제품군 다각화(간식, 건강기능식품, 영양보충제)와 Total Life Care 전략을 통해 반려동물 전 생애주기 통합 솔루션 사업을 추진하고 있어 중장기적 성장 기반이 마련되고 있다.

이에 따라 동사의 2026년 매출은 ODM 거래선 확대, PB 브랜드 성장 및 동물용 조제식품부문의 안정적인 매출 유지를 고려하여 전년 대비 4.4% 성장한 265억 원이 전망되며, 부문별로는 동물용 사료부문 115억 원, 동물용 조제식품부문 150억 원으로 추정된다. 제품 포트폴리오 다변화 및 해외 채널 확보에 따라 중장기적으로 수익성 회복 흐름이 기대된다.

그림 10. 동사 사업부문별 실적 및 전망

(단위: 억 원, %, K-IFRS 연결 기준)



항목	2023	2024	2025	2026E
매출액	351.7	303.1	253.9	265.0
동물용 사료	207.2	151.0	106.2	115.0
동물용 조제식품	144.5	152.1	147.7	150.0

연도별 실적 및 전망

2026년 실적 및 전망

자료: 동사 사업보고서(2025.12.), NICE평가정보(주) 재가공

V. 주요 변동사항 및 향후 전망

글로벌 진출 및 기능성 제품 확대 기반 성장 전략 강화

동사는 자체 브랜드 확대와 동남아 중심 글로벌 시장 진출을 통해 사업 구조를 고도화하고 있으며, 기능성 펫푸드 및 헬스케어 제품 개발을 통해 고부가가치 사업으로 전환을 추진하고 있다. 또한 수출 확대 및 체질 개선을 기반으로 실적 반등과 중장기 성장 기반 확보가 기대된다.

■ 자체 브랜드 확대 및 글로벌 시장 진출 본격화

동사는 기존 ODM 중심 사업 구조에서 벗어나 자체 브랜드 인디고(INDIGO)를 중심으로 B2C 시장 확대를 추진하며 PB 제품 매출 비중을 확대하고 있는 것으로 확인된다. 특히 동남아시아를 중심으로 해외 진출을 가속화하고 현지 유통사와의 협력 및 수출 확대를 통해 글로벌 시장 공략을 강화하는 한편, 글로벌 강소기업 선정 및 정책 지원을 기반으로 수출 네트워크를 지속 확대하고 있다. 또한 신규 고객사 확보와 생산 효율화 등을 통해 사업 구조 개선을 병행하고 있어, 제조 기반에서 브랜드 중심으로의 체질 전환과 함께 중장기 성장성 및 수익성 개선이 기대되는 것으로 판단된다.

■ 기능성 제품 확대 및 반려동물 헬스케어 사업 확장

동사는 유기농 펫푸드 제조 역량을 기반으로 기능성 제품군 확대에 주력하고 있으며, 반려동물 유래 유산균 등 기능성 소재를 적용한 제품을 출시하는 등 헬스케어 영역으로 사업을 확장하고 있다. 또한 반려동물의 생애주기 전반을 고려한 맞춤형 사료 및 영양제 개발을 추진하며 제품 포트폴리오를 고도화하고 있는 것으로 나타난다. 이는 단순 사료 제조를 넘어 기능성·프리미엄 제품 중심의 고부가가치 사업 구조로 전환하는 과정으로 평가된다.

그림 11. 주요 연구개발 현황



키워드	특히내용	키워드	특히내용
장기능	마이크로바이옴 분석을 통한 장내 환경에 맞는 사료 제공	혈관계	비만견의 혈관 질환 개선을 위한 원료 특허 [진행중]
	프로바이오틱스 효과를 극대화 시킬 수 있는 원료 특허	골격근계	노령동물의 근감소 개선을 위한 단백질 흡수 관련 특허 [진행중]
전해질	동물의 탈수 예방 또는 개선용 조성물에 대한 특허 [진행중]	털&피부	모질 및 피부 개선 효과를 위한 포물러 구성에 대한 특허 [진행중]

자료: 동사 홈페이지, 나이스평가정보(주) 재가공

# 오에스피(368970)

## ■ 최근 뉴스 및 향후 전망

프롬프트 : 동사의 최근 뉴스와 향후 전망에 대해 알려주세요

생성형 AI 답변 :

“오에스피는 최근 2025년 4분기 매출 회복세와 재무 리스크의 선제적 반영을 통해 사업 정상화의 발판을 마련했으며, 향후 신규 고객사 확보와 해외 시장 확대를 필두로 한 체질 개선을 통해 2026년 흑자 전환 및 중장기적인 기업 가치 제고가 기대됩니다.”

\* 출처 : Gemini

## 증권사 투자 의견 예시(하단)

작성기관

투자 의견

목표주가

작성일

최근 3개월 내 발간보고서 없음.

## 시장 정보(주가 및 거래량)

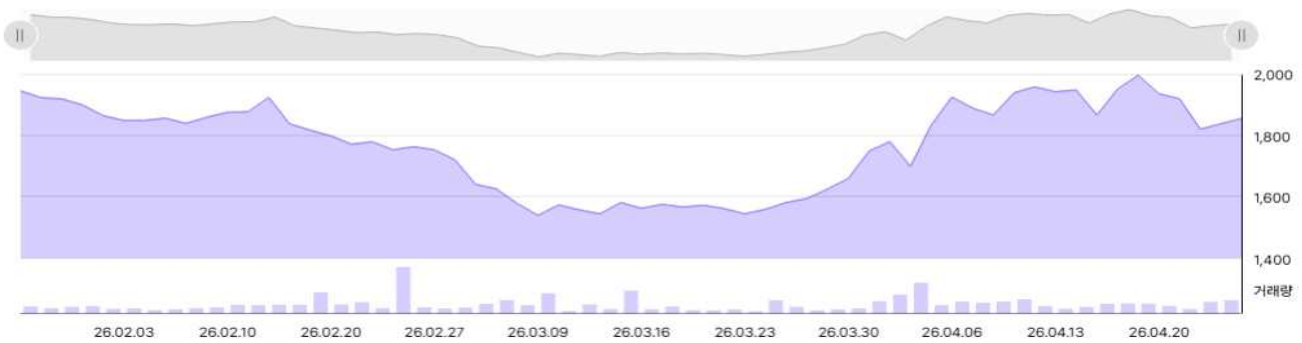
368970 코스닥

1,856 ▲17 +0.92%

단위 : 원, 주, % | 기준 일자 : 2026.04.24

전일 1,839 고가 1,940 거래량 16,090 주  
 시가 1,940 저가 1,828 거래대금 30 백만원

1주일 3개월 6개월 1년 3년 5년



자료: NICE Bizline(2026.04.24.)

## 최근 3개월간 한국거래소 시장경보제도 지정여부

시장경보제도란?

한국거래소 시장감시위원회는 투기적이거나 불공정거래 개연성이 있는 종목 또는 주가가 비정상적으로 급등한 종목에 대해 투자자주의 환기 등을 통해 불공 정거래를 사전에 예방하기 위한 제도를 시행하고 있습니다.

시장경보제도는 「투자주의종목 투자경고종목 투자위험종목」의 단계를 거쳐 이루어지게 됩니다.

※관련근거: 시장감시규정 제5조의2, 제5조의3 및 시장감시규정 시행세칙 제3조~제3조의7

기업명	투자주의종목	투자경고종목	투자위험종목
오에스피	X	X	X